

2014-072 Carta de Servicios del Centro de Documentación e Información

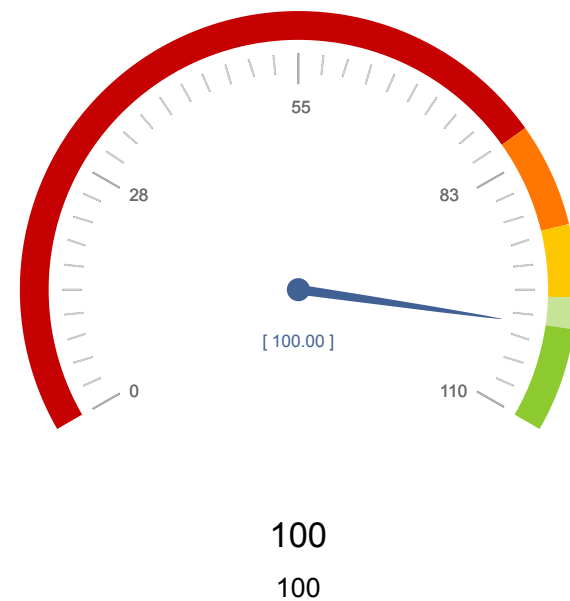
2014-072 Carta de Servicios del Centro de Documentación e Información - a2019

Código

1. Actualizar la Web con la Normativa Estatal, Autonómica y de la Unión Europea en un plazo máximo de cuatro días desde su publicación en los Boletines y Diarios Oficiales.

(Número de actualizaciones realizadas en el mes, en el plazo de cuatro días / Número total de actualizaciones de novedades legislativas en el mes) x 100 = 100

	E	F	M	A	M	J	J	A	S	O	N	D	2019
Número de actualizaciones realizadas en el mes, en el plazo de cuatro días	18	10	18	29	27	8	6	5	16	9	11	14	Σ = 171
Número total de actualizaciones de novedades legislativas en el mes	18	10	18	29	27	8	6	5	16	9	11	14	Σ = 171
Cálculo	100	100	100	100	100	100	100	100	100	100	100	100	100

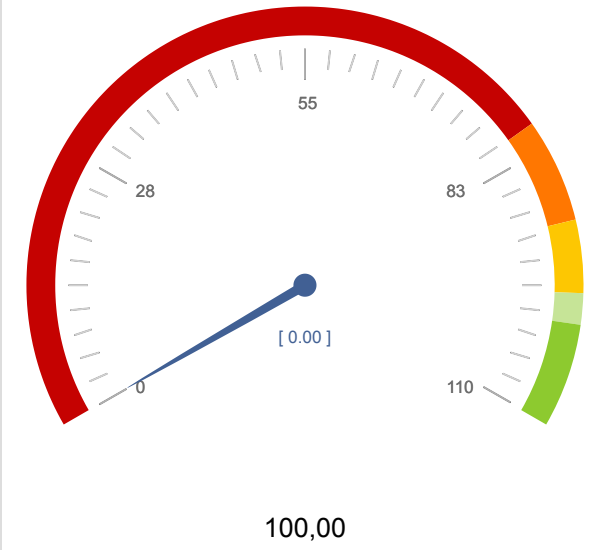


Código

2. Informar en la Web de convocatorias de empleo público de interés para los ciudadanos en el plazo de 24 horas desde su publicación en sus respectivos Boletines y Diarios Oficiales.

(Número de convocatorias publicadas en la Web en el mes, en el plazo comprometido / Número de convocatorias publicada en el mes en la Web) x 100 = 100.

	E	F	M	A	M	J	J	A	S	O	N	D	2019
Número de convocatorias publicadas en la Web en el mes, en el plazo comprometido	<input type="text"/>	<input type="text"/>	<input type="text"/>	<input type="text"/>	<input type="text"/>	<input type="text"/>	<input type="text"/>	<input type="text"/>	<input type="text"/>	<input type="text"/>	<input type="text"/>	<input type="text"/>	Σ = 0
Número de convocatorias publicada en el mes en la Web	<input type="text"/>	<input type="text"/>	<input type="text"/>	<input type="text"/>	<input type="text"/>	<input type="text"/>	<input type="text"/>	<input type="text"/>	<input type="text"/>	<input type="text"/>	<input type="text"/>	<input type="text"/>	Σ = 0
Cálculo													

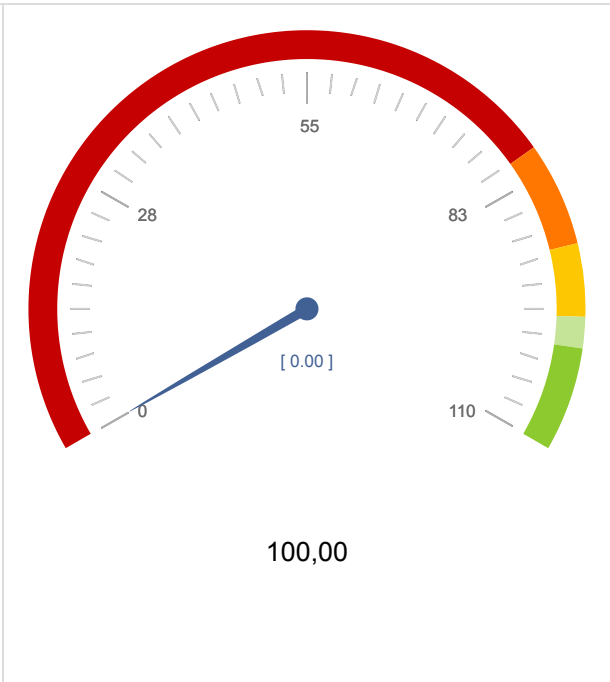


Código

3. Difundir los Boletines mensuales de Normativa Legislativa y Convocatoria de Programas y Ayudas de la Unión Europea, en un plazo no superior a diez días después de la finalización del mes correspondiente a su publicación.

(Número de boletines publicados en el mes en el plazo comprometido / Número de boletines publicados en el mes) x 100 = 100

	E	F	M	A	M	J	J	A	S	O	N	D	2019
Número de boletines publicados en el mes en el plazo comprometido	<input type="text"/>	<input type="text"/>	<input type="text"/>	<input type="text"/>	<input type="text"/>	<input type="text"/>	<input type="text"/>	<input type="text"/>	<input type="text"/>	<input type="text"/>	<input type="text"/>	<input type="text"/>	$\Sigma = 0$
Número de boletines publicados en el mes	<input type="text"/>	<input type="text"/>	<input type="text"/>	<input type="text"/>	<input type="text"/>	<input type="text"/>	<input type="text"/>	<input type="text"/>	<input type="text"/>	<input type="text"/>	<input type="text"/>	<input type="text"/>	$\Sigma = 0$
Cálculo													

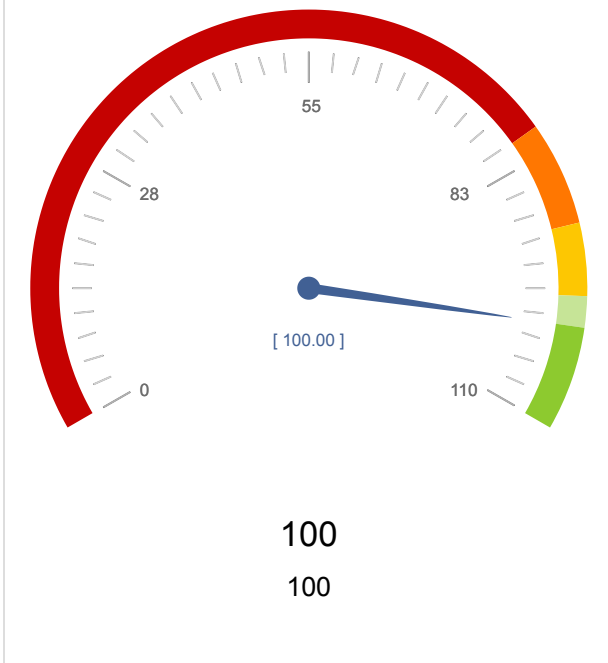


Código

4. Difundir los Boletines de Sumarios de la Colección General y de la Unión Europea en un plazo no superior a diez días, tras finalizar el mes de su publicación.

(Número de boletines realizados mensualmente en el plazo comprometido / Número de boletines publicados en el mes) plazo x 100.

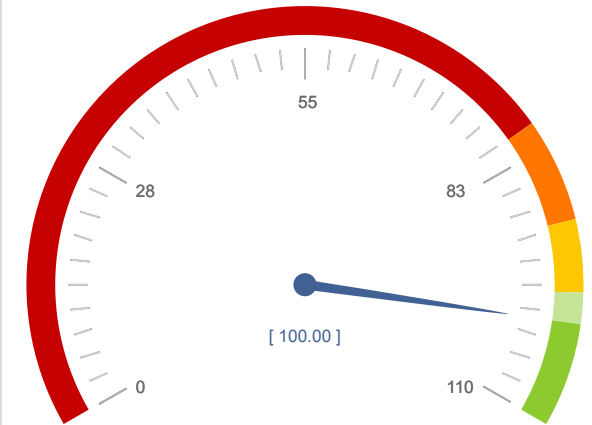
	E	F	M	A	M	J	J	A	S	O	N	D	2019
Número de boletines realizados mensualmente en el plazo comprometido	<input type="text"/>	<input type="text" value="1"/>	<input type="text"/>	<input type="text" value="1"/>	<input type="text"/>	<input type="text" value="1"/>	<input type="text"/>	<input type="text" value="1"/>	<input type="text" value="1"/>	<input type="text" value="1"/>	<input type="text"/>	<input type="text" value="1"/>	$\Sigma = 7$
Número de boletines publicados en el mes	<input type="text"/>	<input type="text" value="1"/>	<input type="text"/>	<input type="text" value="1"/>	<input type="text"/>	<input type="text" value="1"/>	<input type="text"/>	<input type="text" value="1"/>	<input type="text" value="1"/>	<input type="text" value="1"/>	<input type="text"/>	<input type="text" value="1"/>	$\Sigma = 7$
Cálculo		100		100		100		100	100	100		100	100



5. Atender las consultas de información al CEDI en un plazo no superior a 3 días.

(Número de consultas resueltas en el plazo de 3 días de las peticiones mensuales de información / Número mensual de peticiones de información) x 100 = 100.

	E	F	M	A	M	J	J	A	S	O	N	D	2019
Número de consultas resueltas en el plazo de 3 días de las peticiones mensuales de información	15	25	22	18	20	13	10	7	13	11	15	19	$\Sigma = 188$
Número mensual de peticiones de información	15	25	22	18	20	13	10	7	13	11	15	19	$\Sigma = 188$
Cálculo	100	100	100	100	100	100	100	100	100	100	100	100	100



100
100

Nº de compromisos listados: 5

