

2014-074 Carta de Servicios de la Dirección General de Comunicación

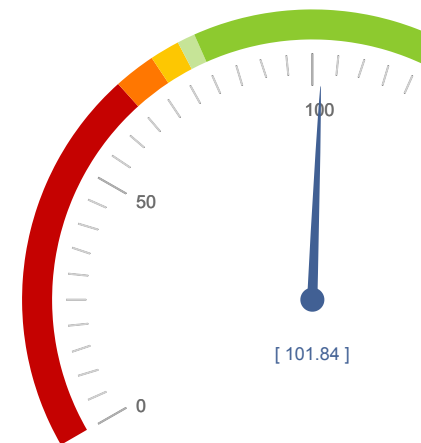
2014-074 Carta de Servicios de la Dirección General de Comunicación - a2018

Código

1. Diariamente y de forma continua y regular se actualizará y publicará la información relativa a las actividades del Gobierno y la Administración de la CARM. El servicio se presta durante los meses de mayo a octubre del año. Las medias mensuales de publicaciones diarias no tendrán desviaciones superiores al 20% respecto a la media mensual acumulada de éstas. (Para visualizar valores positivos, los realizamos sobre porcentajes superiores o iguales al 80%. Los porcentajes inferiores al 80% nos indican las desviaciones superiores al 20%)

(media mensual de publicaciones / media mensual acumulada) x 100 => 80

	E	F	M	A	M	J	J	A	S	O	N	D	2018
Número de publicaciones relativa a las actividades del Gobierno y la Administración de la CARM realizadas en el mes	532	635	632	596	751	642	602	386	566	726	750	549	$\Sigma = 7.367$
Número de días del mes	31	28	31	30	31	30	31	31	30	31	30	31	$\Sigma = 365$
media mensual acumulada de todas las publicaciones en la web	532	584	600	599	629	631	627	597	594	607	620	614	$\Sigma = 7.234$
Cálculo	100	108,73	105,33	99,50	119,40	101,74	96,01	64,66	95,29	119,60	120,97	89,41	101,84



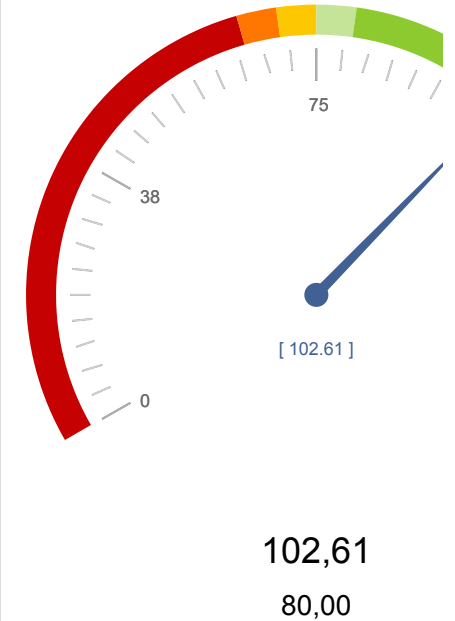
101,84
80,00

Código

2. Se publicarán de forma continua y regular contenidos en el apartado CARM Informa de la página web carm.es, siempre que dicha página web no registre problemas técnicos no atribuible Dirección General que impidan el cumplimiento del objetivo. Las medias mensuales de publicaciones diarias no tendrán desviaciones superiores al 20% respecto a la media mensual acumu todas las publicaciones en la web. (Para visualizar valores positivos, los cálculos se realizan sobre porcentajes iguales o superiores al 80%. Los porcentajes inferiores al 80% nos indican las desviaciones superiores al 20%)

(Media mensual de publicaciones / media mensual acumulada) X 100 >=80.

	E	F	M	A	M	J	J	A	S	O	N	D	2018
Media mensual de publicaciones diarias en la web	1766	1675	1287	1579	2678	2551	1474	1251	2122	1929	1825	1724	$\Sigma = 21.861$
Número de días del mes	31	28	31	30	31	30	31	31	30	31	31	31	$\Sigma = 366$
Media mensual acumulada de todas las publicaciones en la web	1766	1720	1576	1577	1797	1923	1859	1783	1820	1831	1830	1822	$\Sigma = 21.304$
Cálculo	100	97,38	81,66	100,13	149,03	132,66	79,29	70,16	116,59	105,35	99,73	94,62	102,61

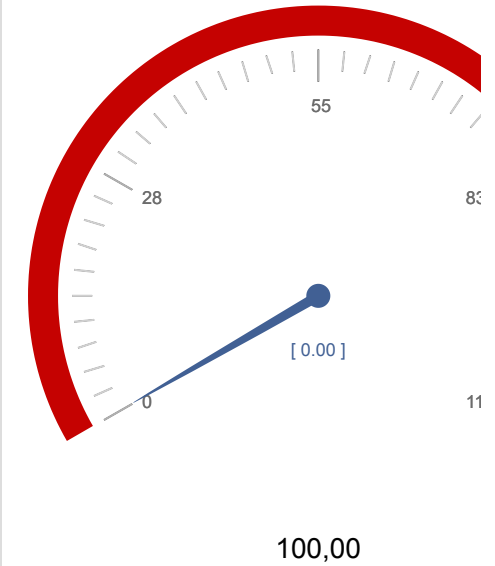


Código

3. Se realizarán encuestas de satisfacción anuales entre los grupos de interés por la prestación del servicio de Oficina de Prensa. Se valorarán atención y receptividad en la prestación del servicio, calidad e interés de la información suministrada y rapidez en ser facilitada. La satisfacción entre los grupos de interés por la prestación del servicio de Oficina de Prensa evaluada mediante encuestas de satisfacción relativas a atención, presentación, rapidez y calidad y utilidad de los contenidos, debe ser superior a 7.

La media de satisfacción relativa a atención, presentación, rapidez y calidad y utilidad de los contenidos, será igual o superior a 7 sobre 10

	E	F	M	A	M	J	J	A	S	O	N	D	2018
La media de satisfacción relativa a atención, presentación, rapidez y calidad y utilidad de los contenidos, será igual o superior a 7 sobre 10	<input type="text" value="0"/>	<input type="text" value="0"/>	<input type="text" value="0"/>	<input type="text" value="0"/>	<input type="text" value="0"/>	<input type="text" value="0"/>	<input type="text" value="0"/>	<input type="text" value="0"/>	<input type="text" value="0"/>	<input type="text" value="0"/>	<input type="text" value="0"/>	<input type="text" value="0"/>	$\Sigma = 0$
Meta parcial	8	16,67	25,00	33	41,67	50,00	58	66,67	75,00	83	91,67	100,00	
Sumatorio parcial	0,00	0,00	0,00	0,00	0,00	0,00	0,00	0,00	0,00	0,00	0,00	0,00	



Código

4. Se mantendrá y actualizará de forma continua y regular la Agenda de la Comunicación, al menos con una revisión semanal de sus contenidos.

(Número de actualizaciones mensuales realizadas en plazo / número de actualizaciones mensuales realizadas) x 100 = 100

	E	F	M	A	M	J	J	A	S	O	N	D	2018
Número de actualizaciones mensuales realizadas en plazo	10	12	15	25	30	5	10	1	3	5	3	5	$\Sigma = 124$
Número de actualizaciones mensuales realizadas	10	12	15	25	30	5	10	1	3	5	3	5	$\Sigma = 124$
Cálculo	100	100	100	100	100	100	100	100	100	100	100	100	100



Nº de compromisos listados: 4

