

2014-015 Carta de Servicios de la Dirección General de Salud Pública y Drogodependencias ▾

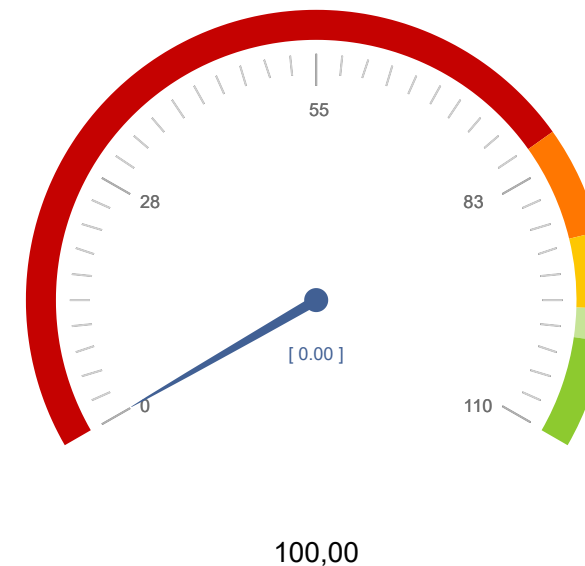
2014-015 Carta de Servicios de la Dirección General de Salud Pública y Drogodependencias - a2017

Código

1. Los usuarios serán atendidos de manera cortés por personal altamente cualificado y especializado, manteniéndose un nivel de satisfacción suficiente (valor 5 en la escala de 1 a 10).

(Número de entrevistas presenciales con nivel de satisfacción suficiente / Número de entrevistas presenciales realizadas)
X100 = 100.

	E	F	M	A	M	J	J	A	S	O	N	D	2017
Número de entrevistas presenciales con nivel de satisfacción suficiente	<input type="text"/>	<input type="text"/>	<input type="text"/>	<input type="text"/>	<input type="text"/>	<input type="text"/>	<input type="text"/>	<input type="text"/>	<input type="text"/>	<input type="text"/>	<input type="text"/>	<input type="text"/>	Σ = 0
Número de entrevistas presenciales realizadas	<input type="text"/>	<input type="text"/>	<input type="text"/>	<input type="text"/>	<input type="text"/>	<input type="text"/>	<input type="text"/>	<input type="text"/>	<input type="text"/>	<input type="text"/>	<input type="text"/>	<input type="text"/>	Σ = 0
Cálculo													



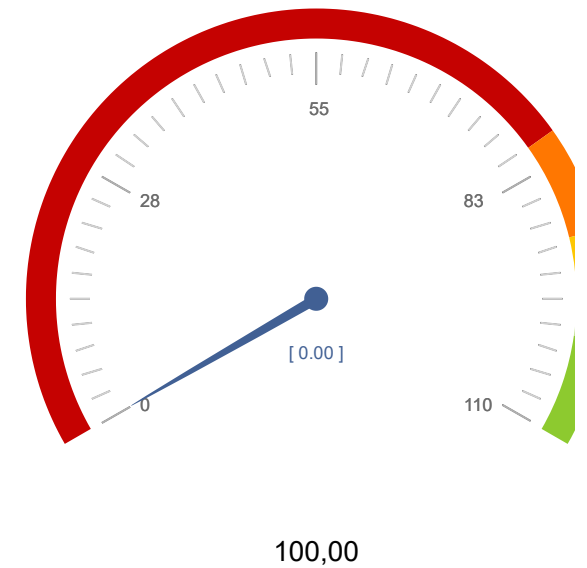
Nº de compromisos listados: 4

Código

2. El tiempo máximo de espera en las instalaciones de la Dirección General, tras confirmar cita, no superará los 30 minutos.

**Número mensual de personas atendidas en el plazo comprometido / Número de personas atendidas en el mes.
(Información a obtener por encuesta al usuario).**

	E	F	M	A	M	J	J	A	S	O	N	D	2017
Número mensual de personas atendidas en el plazo comprometido	<input type="text"/>	<input type="text"/>	<input type="text"/>	<input type="text"/>	<input type="text"/>	<input type="text"/>	<input type="text"/>	<input type="text"/>	<input type="text"/>	<input type="text"/>	<input type="text"/>	<input type="text"/>	$\Sigma = 0$
Número de personas atendidas en el mes.	<input type="text"/>	<input type="text"/>	<input type="text"/>	<input type="text"/>	<input type="text"/>	<input type="text"/>	<input type="text"/>	<input type="text"/>	<input type="text"/>	<input type="text"/>	<input type="text"/>	<input type="text"/>	$\Sigma = 0$
Cálculo													

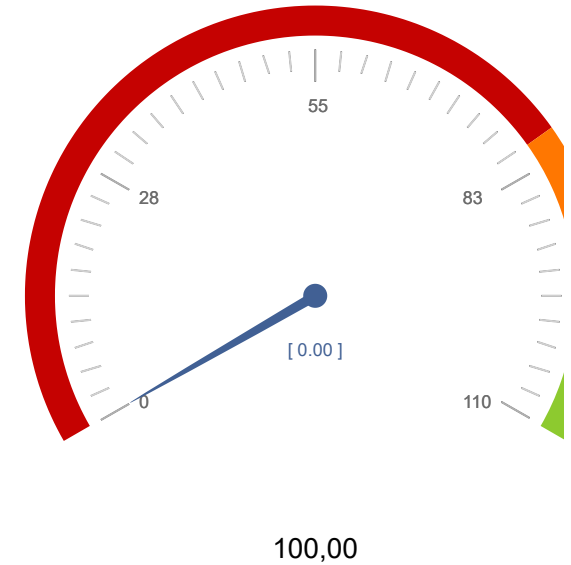


Código

3. Los procedimientos solicitados incluidos en la guía de servicios serán resueltos y comunicados al interesado en un plazo inferior del 10% del que tengan legalmente establecido en el 100 % de los casos.

(Número mensual de procedimientos resueltos y notificados en el plazo comprometido / Número de procedimientos resueltos y notificados en el mes) X100 = 100.

	E	F	M	A	M	J	J	A	S	O	N	D	2017
Número mensual de procedimientos resueltos y notificados en el plazo comprometido	<input type="text"/>	<input type="text"/>	<input type="text"/>	<input type="text"/>	<input type="text"/>	<input type="text"/>	<input type="text"/>	<input type="text"/>	<input type="text"/>	<input type="text"/>	<input type="text"/>	<input type="text"/>	$\Sigma = 0$
Número de procedimientos resueltos y notificados en el mes	<input type="text"/>	<input type="text"/>	<input type="text"/>	<input type="text"/>	<input type="text"/>	<input type="text"/>	<input type="text"/>	<input type="text"/>	<input type="text"/>	<input type="text"/>	<input type="text"/>	<input type="text"/>	$\Sigma = 0$
Cálculo													

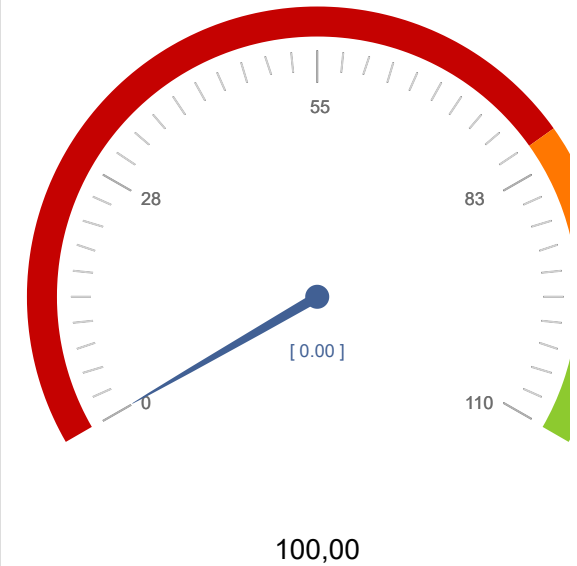


Código

4. Conforme se vaya generando nuevos manuales y procedimientos relativos a la salud pública, los contenidos serán publicados en el plazo máximo de 3 días en <http://www.murciasalud.es>

(Número mensual de manuales y procedimientos publicados en el plazo comprometido/ Número de manuales y procedimientos publicados en el mes) X100 = 100.

	E	F	M	A	M	J	J	A	S	O	N	D	2017
Número mensual de manuales y procedimientos publicados en el plazo comprometido	<input type="text"/>	<input type="text"/>	<input type="text"/>	<input type="text"/>	<input type="text"/>	<input type="text"/>	<input type="text"/>	<input type="text"/>	<input type="text"/>	<input type="text"/>	<input type="text"/>	<input type="text"/>	Σ =
Número de manuales y procedimientos publicados en el mes	<input type="text"/>	<input type="text"/>	<input type="text"/>	<input type="text"/>	<input type="text"/>	<input type="text"/>	<input type="text"/>	<input type="text"/>	<input type="text"/>	<input type="text"/>	<input type="text"/>	<input type="text"/>	Σ =
Cálculo													



Nº de compromisos listados: 4

