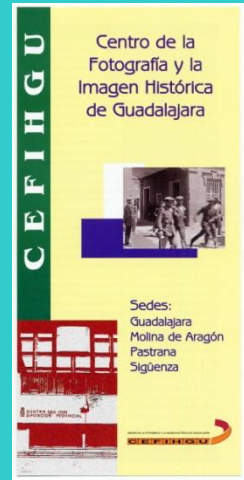


ARCHIVO GENERAL DE LA REGIÓN DE MURCIA

TORRE PACHECO, 18 DE SEPTIEMBRE DE 2009



Iniciación a la Gestión de Fondos y Colecciones Fotográficas



CEFIHGU.- R. Saez. Guadalajara, Palacio del Infantado, 1853

Plácido Ballesteros San-José

Centro de la Fotografía y la Imagen Histórica de Guadalajara (CEFIHGU)
Diputación Provincial de Guadalajara

Programa de la Jornada

- **1.- Introducción: La fotografía y los Centros de gestión del Patrimonio.**
- **2.- Reflexiones sobre la elección del modelo de Gestión de Fondos y Colecciones Fotográficas.**
- **3.- Bases para un programa de gestión de Fondos y Colecciones Fotográficas.**



1.- Introducción: La fotografía y los Centros de gestión del Patrimonio.

- ¿Qué es una fotografía?.
- Multiplicidad de procedimientos fotográficos a lo largo de su breve historia.
- Las fotografías en los Centros de gestión del Patrimonio.



CEFIHGU.- C.FMC. Laurent.
Hortelanos de Guadalajara.
Fotografía coloreada.

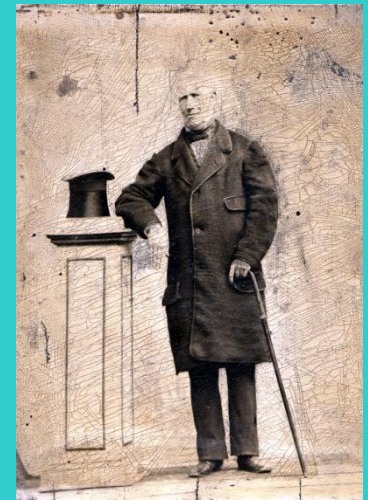
1.- Introducción: La fotografía y los Centros de gestión del Patrimonio.

● ¿Qué es una fotografía? (I)

- El significado etimológico del nombre significa **“escribir / dibujar con la luz”**.

Así, poéticamente algunos historiadores de la fotografía han utilizado expresiones en sus títulos como **“el lápiz de la luz”**.

- **“Arte de fijar y reproducir por medio de reacciones químicas, en superficies convenientemente preparadas, las imágenes recogidas en el fondo de una cámara oscura”** (DRAE).



CEFIHGU.- C.FMC.
Panotipo, 1870

1.- Introducción: La fotografía y los Centros de gestión del Patrimonio.

● ¿Qué es una fotografía? (II).

- Doble naturaleza de la fotografía: Documento / Obra de Arte (I).
 - Como Documento: registra y transmite información:
 - Esta faceta le fue reconocida desde sus inicios tanto en su uso privado (álbumes familiares, colecciones de imágenes con muy diversos fines como recuerdos de viajes o testimonios que completaban otra documentación de estudiosos, investigadores o simples aficionados sobre un tema, etc.) como público (documentar un hecho o suceso, ilustrar una noticia, identificar personas u objetos, etc.).

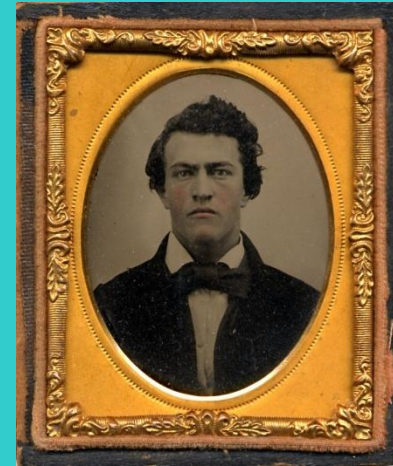


CEFIGU.- C.TCH.
Chiloeches, 1928

1.- Introducción: La fotografía y los Centros de gestión del Patrimonio.

- ¿Qué es una fotografía? (III).

- Doble naturaleza de la fotografía: Documento / Obra de Arte (II).
 - Como Obra de Arte: el fotógrafo mediante la imagen imita o expresa lo material o lo inmaterial y crea copiando o fantaseando, es decir, interpreta el mundo poéticamente
 - Los fotógrafos defendieron los valores artísticos de la fotografía prácticamente desde su invención, pero en la práctica salvo muy contadas excepciones los Museos y los Coleccionistas no acogieron fotografías entre sus Colecciones Artísticas hasta muy avanzado el siglo XX.



CEFIHGU.- C.FMC.
Ambrotipo, 1860

1.- Introducción: La fotografía y los Centros de gestión del Patrimonio.

● ¿Qué es una fotografía? (IV).

– Doble naturaleza de la fotografía: Documento / Obra de Arte (III).

- Muchas veces estos dos valores (documental y artístico) están entremezclados, de manera que sólo puede precisarse su naturaleza por el origen, por la intención del productor de la fotografía:

- Instrumental para completar otros documentos
- Creación artística.



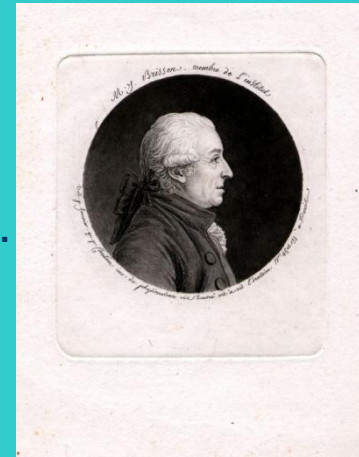
CEFIHGU.- C.F.MC. Vista estereoscópica, 1901

1.- Introducción: La fotografía y los Centros de gestión del Patrimonio.

● Multiplicidad de procedimientos fotográficos (I)

– Breve Historia de la Fotografía (I):

- Antecedentes: de la cámara oscura al nitrato de plata ennegrecido.
- La invención de la fotografía por Niépce (1816-1829).
- Imágenes sobre papel: trabajos de Talbot, Bayard y los calotipistas.
- El daguerotipo, o una incompleta democratización del retrato.
- Hacia la instantánea: del colodión húmedo al gelatino bromuro.



CEFIHGU.- C.FMC.
Fisionotrazo, s. XVIII

1.- Introducción: La fotografía y los Centros de gestión del Patrimonio.

● Multiplicidad de procedimientos fotográficos (II)

– Breve Historia de la Fotografía (II)

- La tarjeta de visita y otros formatos de la segunda mitad del siglo XIX.
- La obsesión por lo real (I): fotografía estereoscópica y en color.
- La obsesión por lo real (II): cronofotografía o fotografía del movimiento.
- La fotografía en el periodo de entreguerras: lenguajes y mensajes.
- La fotografía desde 1950



CEFIHGU.- C.FMC.
L.Ruiz de León, 1892

1.- Introducción: La fotografía y los Centros de gestión del Patrimonio.

- **Multiplicidad de procedimientos fotográficos (III)**

- **Principales procesos técnicos (I):**

- **Monocromos**

- Heliografía / Dibujos fotogénicos / Daguerotipo / Calotipo / Papel a la sal / Albumina sobre vidrio / Papel a la albumina / Colodión húmedo / Ambrotipo / Ferrotipo / Papel al carbón / Goma bicromatada / Aristotipo al colodión / Gelatino bromuro / Cianotipo / Papel al platino / Gelatina POP / Gelatina DOP



CEFIHGU.- C.FMC.
Daguerotipo, 1845

Fuente: BOADAS, J., CASELLAS, LI.-V. y SUQUET, M.A.-: **Manual para la gestión de fondos y colecciones fotográficas.** Girona: CCG ediciones, Centre de Recerca i Difusió de la Image (CRDI), Ajuntament de Girona, 2001.

1.- Introducción: La fotografía y los Centros de gestión del Patrimonio.

- Multiplicidad de procedimientos fotográficos (IV)
 - Principales procesos técnicos (II):
 - Policromos
 - Placa autocromática / Revelado cromogénico / Revelado por blanqueo de tintes / Revelado por transparencia de tintes / Procedimiento por difusión de tintes / Fotografía digital
 - Fotomecánicos
 - Fototipo / Woodburytipo / Huecograbado / Medio Tono



CEFIHGU.- C.FMC. Autocromo.

Fuente: BOADAS, J., CASELLAS, LI.-V. y SUQUET, M.A.-: **Manual para la gestión de fondos y colecciones fotográficas**. Girona: CCG ediciones, Centre de Recerca i Difusió de la Image (CRDI), Ajuntament de Girona, 2001.

1.- Introducción: La fotografía y los Centros de gestión del Patrimonio.

- Las fotografías existentes en los Centros de gestión del Patrimonio (I).

- Archivos

- Ingresadas junto con otros documentos textuales de la Institución formando parte de Expedientes administrativos.
- Reportajes gráficos producidos o contratados por la institución para documentar sus actividades.
- Fondos o Colecciones fotográficas adquiridas o aceptadas como tales.



CEFIHGU.- Amador Cuesta.
Guadalajara, 1884

1.- Introducción: La fotografía y los Centros de gestión del Patrimonio.

- Las fotografías existentes en los Centros de gestión del Patrimonio (II).

- **Bibliotecas y Centros de Documentación**

- Adquiridas como publicaciones u otro material impreso para formar la colección bibliográfica (postales, porfolios fotográficos, etc.).
- Colecciones formadas con las imágenes reunidas o localizadas para facilitar el trabajo intelectual sobre un tema.
- Fondos o Colecciones fotográficas adquiridas o aceptadas como tales.



13 MOLINA DE ÁRAGON - VISITA PARCIAL 2.^a
CEFIHGU.- C.PJP.
Molina de Aragón. Postal, 1928

1.- Introducción: La fotografía y los Centros de gestión del Patrimonio.

- Las fotografías existentes en los Centros de gestión del Patrimonio (III).

- **Filmotecas**

- Fondos o Colecciones fotográficas adquiridas o aceptadas como tales.



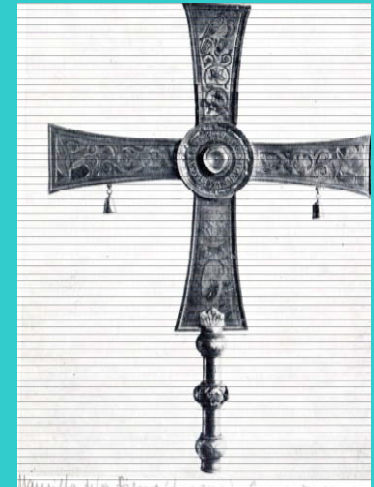
CEFIHGU.- C.TCH.
Fotograma de película, 1928

1.- Introducción: La fotografía y los Centros de gestión del Patrimonio.

- Las fotografías existentes en los Centros de gestión del Patrimonio (IV).

- **Museos.**

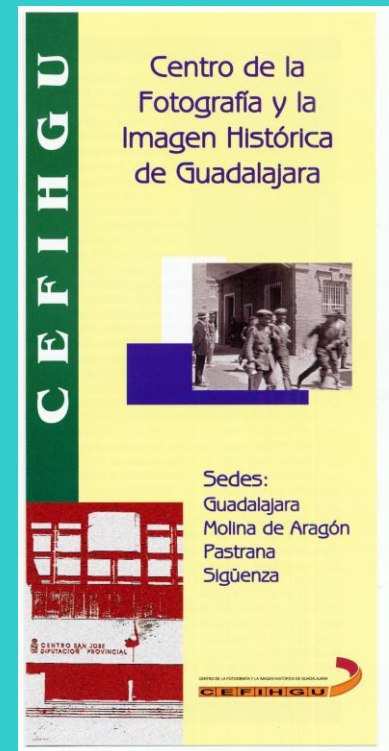
- En origen producidas con carácter inventarial y para ayudar a la difusión de las obras que componían las Colecciones Artísticas existentes en los Museo.
- Posteriormente, también adquiridas o aceptadas como Obras de Arte que van pasado a formar parte de sus Colecciones de Arte Contemporáneo.



CEFIHGU.- C.FLS.
Cruz procesional, 1932

2.- Reflexiones sobre la elección del modelo de Gestión de Fondos y Colecciones Fotográficas.

- Ausencia de una política pública clara de gestión del Patrimonio Fotográfico.
- ¿Es necesaria la creación de un centro gestor específico del Patrimonio Fotográfico?.
- En caso de una respuesta positiva: condiciones mínimas que garantizan su viabilidad.



2.- Reflexiones sobre la elección del modelo de Gestión de Fondos y Colecciones Fotográficas.

- Ausencia de una política pública clara de gestión del Patrimonio Fotográfico.

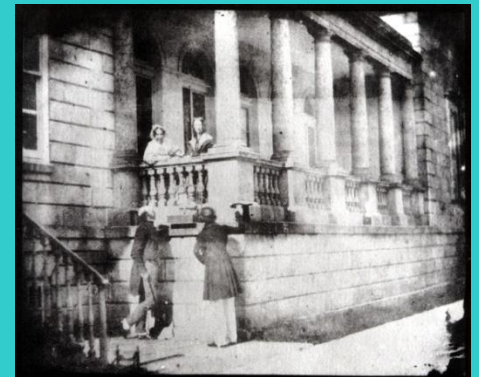
- Una primera aproximación al paradigma, el estudio de Juan Miguel Sánchez Vigil sobre el conjunto de los Centros con documentación fotográfica (SÁNCHEZ VIGIL, J.M.: **El documento fotográfico. Historia, usos, aplicaciones.** Gijón: Ediciones Trea, 2006)



CEFIHGU.- Exposición temporal:
"30 años de Cine Club Alcarreño",
2008

2.- Reflexiones sobre la elección del modelo de Gestión de Fondos y Colecciones Fotográficas.

- ¿Es necesaria la creación de un centro gestor específico del Patrimonio Fotográfico?
 - ¿Existen en el mismo ámbito territorial otro u otros Centros que podrían acoger nuestro material fotográfico?
 - ¿Se dispondrá de suficientes recursos económicos, humanos y materiales que garanticen la correcta gestión de dicho material?

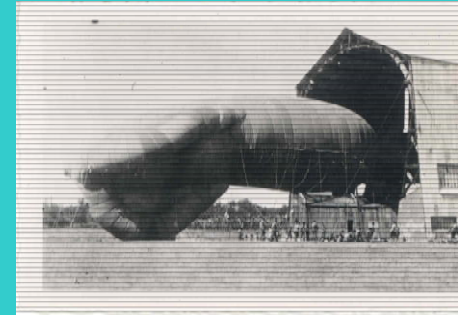


CEFIGU.- C.FMC.
Calotipo.

2.- Reflexiones sobre la elección del modelo de Gestión de Fondos y Colecciones Fotográficas.

- Condiciones mínimas que garantizan la viabilidad de un Centro de gestión del Patrimonio fotográfico.

- Integración en el Organigrama de la Institución de manera que quede garantizado su correcto funcionamiento.
- Definición de sus objetivos, determinando con total precisión su ámbito territorial y temático.
- Establecer con claridad la política de adquisiciones.
- Elaborar el pertinente programa de gestión.



CEFIHGU.- C.LyV. Globo
Cometa, 1920

3.- Bases para un programa de Gestión de Fondos y Colecciones Fotográficas.

- Definición de una correcta política de Ingresos.
- Identificación, Organización y Clasificación.
- Descripción.
- Preservación.
- Difusión social.



CEFIGU.- C.TCH.
Luzón, 1926

3.- Bases para un programa de Gestión de Fondos y Colecciones Fotográficas..

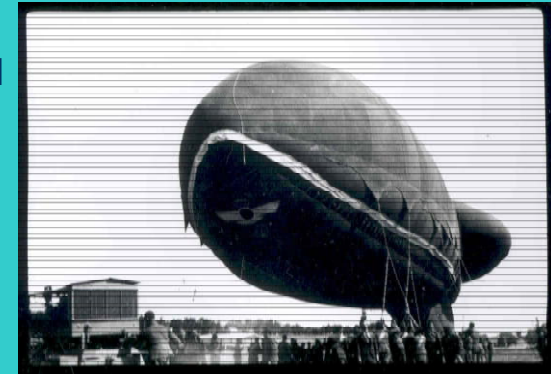
- Definición de una correcta política Ingresos (I).
 - ¿Habrá nuevos ingresos?.
 - En caso positivo, criterios a tener en cuenta para decidir la pertinencia de los nuevos ingresos
 - Ámbito territorial y competencial de la Institución.
 - Evitar repeticiones con otros Centros.
 - Satisfacer los intereses de investigadores y usuarios.
 - Productores de Fondos preferentes.
 - Fotógrafos profesionales.
 - Medios de comunicación.
 - Empresas.
 - Organizaciones e Instituciones privadas.
 - Asociaciones culturales o deportivas.



CEFIHGU.- C. FLS.
Chequilla, 1935

3.- Bases para un programa de Gestión de Fondos y Colecciones Fotográficas..

- Definición de una correcta política Ingresos (II).
 - Colecciones.
 - Productores: personas con cierta notoriedad social y coleccionistas anónimos representativos de los distintos grupos sociales
 - Sólo las de nuestro ámbito geográfico o temático.
 - Determinar un fecha tope (¿1932, 1940, 1957, 1975?).
 - Integridad, Continuidad y representatividad de los Fondos y Colecciones.



CEFIHGU.- C. LyV. Globo Caquot D junto a carro-torno Scammell, [1920].

3.- Bases para un programa de Gestión de Fondos y Colecciones Fotográficas..

● Definición de una correcta política Ingresos (III).

- Determinar con claridad la transmisión de la titularidad o de la responsabilidad de su gestión de los Fondos y Colecciones.
 - Adquisición.
 - Donación.
 - Depósito.
 - Cesión temporal en régimen de comodato.
 - Autorización de Uso de obra de autor.
 - Cesión / Adquisición de derechos de explotación de obra de autor.



CEFIHGU.- C. LyV. Globo Caquot sobre la comitiva real , 1923.

Modelos de Documentos:

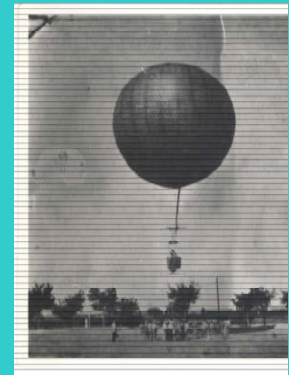
BOADAS, J., CASELLAS, LI.-V. y SUQUET, M.A-: **Manual para la gestión de fondos y colecciones fotográficas.** Girona: CCG ediciones, Centre de Recerca i Difusió de la Image (CRDI), Ajuntament de Girona, 2001.

3.- Bases para un programa de Gestión de Fondos y Colecciones Fotográficas..

● Identificación, Organización y Clasificación (I).

– Identificación.

- Fondos fotográficos de Instituciones o entidades:
 - Reportajes fotográficos producidos o contratados por la institución para realizar o documentar sus actividades.
 - ¿Qué hacemos con las fotografías que forman parte, junto con otros documentos textuales, de Expedientes Administrativos?
 - Colecciones facticias sólo para asegurar su conservación.
- Fondos de profesionales o empresas fotográficas.
- Colecciones fotográficas.
- Fotografías o conjuntos de fotografías aisladas, descontextualizadas.



CEFIHGU.- C. LyV.
Globo cautivo, 1918

3.- Bases para un programa de Gestión de Fondos y Colecciones Fotográficas..

- Identificación, Organización y Clasificación (II).

- **Organización y Clasificación (I).**

- Fondos fotográficos de Instituciones o entidades
 - Propuesta: la correspondiente a las funciones de sus oficinas productoras.
 - Algunos ejemplos:
 - Reportajes de actos públicos.
 - Reportajes publicitarios.
 - Fotografías pertenecientes a expedientes de obras.
 - Fotografías pertenecientes al Inventario de Bienes.



CEFIHGU.- C. LyV. Globo
Parceval CXIII, [1918]

3.- Bases para un programa de Gestión de Fondos y Colecciones Fotográficas..

- Identificación, Organización y Clasificación (III).

- **Organización y Clasificación (II).**

- Fondos de profesionales o empresas fotográficas.

- La propuesta de Boadas, Casellas y Suquet:

- Función de registro.
- Función informativa.
- Función publicitaria.
- Función artística.



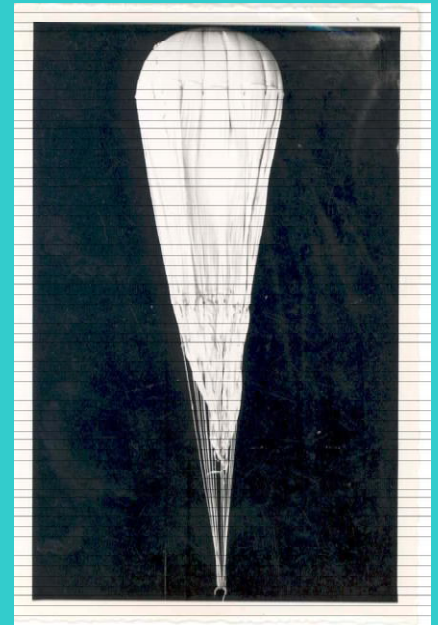
CEFIHGU.- C. LyV. Piloto Sr. Gallarza, pasajero Sr. Herrera en un BMF nº 16, 1917.

3.- Bases para un programa de Gestión de Fondos y Colecciones Fotográficas..

- Identificación, Organización y Clasificación (IV).

- **Organización y Clasificación (III).**

- Fondos de profesionales o empresas fotográficas.
 - La propuesta de Boadas, Casellas y Suquet:
 - **Función de registro.**
 - Retrato individual.
 - Fotografía científico técnica.
 - Fotografía de patrimonio.
 - Fotografía de viaje.
 - Fotografía de hechos de actualidad.
 - Retratos de famosos.



CEFIHGU.- C. LyV Globo Esférico "Cuatro vientos" proyectado para la ascensión Estratosférica del Coronel Emilio Herrera, 1917

3.- Bases para un programa de Gestión de Fondos y Colecciones Fotográficas..

- Identificación, Organización y Clasificación (V).

- **Organización y Clasificación (IV).**

- Fondos de profesionales o empresas fotográficas.

- La propuesta de Boadas, Casellas y Suquet:

- **Función informativa.**

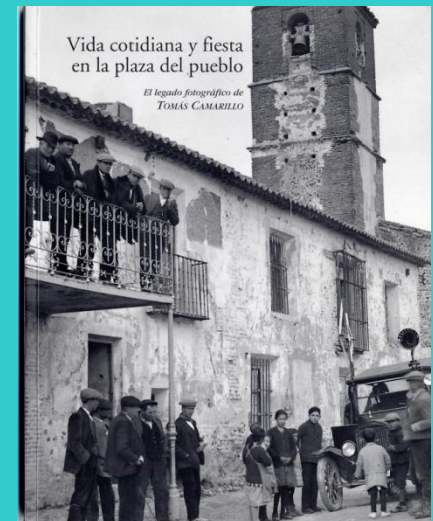
- Fotografía de guerra.
- Fotografía de prensa.
- Prensa de escándalo.
- Fotografía social



CEFIHGU.- C. LyV. Globo Caquot tipo D en vuelo sobre el polígono de Aerostación. 1934.

3.- Bases para un programa de Gestión de Fondos y Colecciones Fotográficas..

- Identificación, Organización y Clasificación (VI).
 - **Organización y Clasificación (V).**
 - Fondos de profesionales o empresas fotográficas.
 - La propuesta de Boadas, Casellas y Suquet:
 - **Función publicitaria.**
 - Fotografía publicitaria
 - Fotografía de moda.
 - **Función artística.**
 - Fotografía de creación.



CEFIHGU.-
Catálogo Exposición

3.- Bases para un programa de Gestión de Fondos y Colecciones Fotográficas..

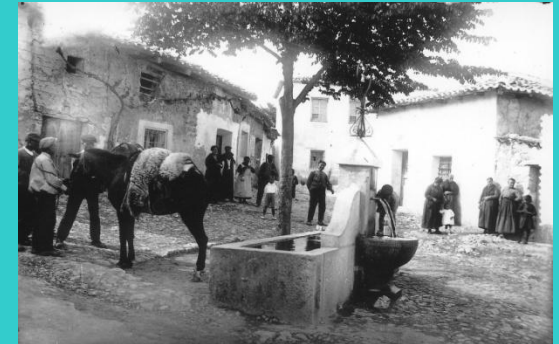
● Identificación, Organización y Clasificación (VII).

– Organización y Clasificación (VI).

● Colecciones Fotográficas.

- Identificar y documentar al Coleccionista.
- Respetar o reconstruir la Organización de origen.
- Algunos ejemplos del CEFIHGU.

- El Legado Camarillo, ¿Fondo o Colección?.
- La Colección Fotográfica Latorre y Vegas.
- La Colección Fotográfica Layna Serrano.
- El Álbum familiar Fernández Serrano.



CEFIHGU.- C.TCH
Alcolea de las Peñas, c.1928

3.- Bases para un programa de Gestión de Fondos y Colecciones Fotográficas..

- Identificación, Organización y Clasificación (VIII).

- Organización y Clasificación (VII).

- Fotografías o conjuntos de fotografías aisladas, descontextualizadas.

- “Colección de archivo”.



CEFIGU.- C.TCH
Yelamos de Arriba, c.1928

3.- Bases para un programa de Gestión de Fondos y Colecciones Fotográficas..

- Descripción (I).
 - **La planificación descriptiva.**
 - La Guía del Centro.
 - Tres decisiones básicas:
 - Priorización de los Fondos y Colecciones.
 - Determinar el nivel de descripción pertinente para cada Fondo y Colección, según su naturaleza.
 - Utilización de una Base de datos que disponga de “campo contenedor”, que permitirá la superación de la “descripción cinematográfica”.



CEFIHGU.- C.TCH.
Valdeavellano, 1926

3.- Bases para un programa de Gestión de Fondos y Colecciones Fotográficas..

- Descripción (II).

- **La Ficha descriptiva. El modelo del CEFIHGU.**

- Área de Identificación.
- Área de Clasificación.
- Área de Descripción.
 - El campo contenedor.
 - Descripción del contenido.
 - Descripción Física.
- Área de control.
 - Curriculum de la imagen
 - Control de la descripción.



CEFIHGU.- C.T.CH.
Gárgoles de Arriba, 1926

3.- Bases para un programa de Gestión de Fondos y Colecciones Fotográficas..

- Descripción (III). La Ficha descriptiva. El modelo del CEFIHGU.

CENTRO DE LA FOTOGRAFIA Y LA IMAGEN HISTORICA DE GUADALAJARA		0855				
FONDO	LEGADO LAYNA SERRANO - COLECCIÓN FOTOGRÁFICA	Tipología	Positivo	Soporte	Papel	TR
CLASIFICACIÓN	LA RIOJA - ORTIGOSA DE CAMEROS	Formato	11.5 x 9	Color	B N	SR
		Estado	B	Tratami.	Sin tratamiento	RS
		Descriptor.	ARTE / ARQUITECTURA / CASA / ANIMAL / MULA			
	<input type="button" value="Ampliar imagen vertical"/>	Curriculum de la imagen	<p>> Publicada en LAYNA SERRANO, F.: <i>Turismo</i>. Logroño: Cámara Oficial de Comercio e Industria de la Provincia de Logroño, [1935], pág.15.</p> <p>> Publicado en LAYNA SERRANO, F.: <i>El turismo en la provincia de Logroño</i>. Logroño: Junta Provincial de Turismo, 1943, 2ª ed. corregida y aumentada, pág. 26.</p>			
	<input type="button" value="Ampliar imagen horizontal"/>	Control descripción	CEFIHGU (Ballesteros, Plácido / Del Amo, Celestino / De Pedro, Severino) 2006/02/08			
TÍTULO	Rincón Típico					OS
AUTOR	¿LAYNA SERRANO?					OC
Nota autoría	Publicada en una obra suya, pero sin firmar					OT
FECHA	<= 1935					
Nota fecha	Publicada en 1935					
DIPUTACION PROVINCIAL DE GUADALAJARA		CEFIH GU				

3.- Bases para un programa de Gestión de Fondos y Colecciones Fotográficas..

- Preservación (I).

- Punto de partida: fragilidad de todos los materiales fotográficos. Necesidad de su identificación (procedimientos, soportes y formatos) y evaluación de su estado.
- La prevención como base: el plan de emergencias.



CEFIGU.- C.TCH. Riba de Santiuste, 1926

3.- Bases para un programa de Gestión de Fondos y Colecciones Fotográficas..

- Preservación (II).

- **Condiciones medioambientales:**

- **Humedad relativa y temperatura**

- De lo óptimo a lo posible.
- Positivos en soporte papel y

- soportes electrónicos (18°C y 50% de HR; +/- 2°C y 5%)

- Negativos (12° C y 35/40% de HR)

- **La luz**

- Especial cuidado con los materiales del siglo XIX.

- **La polución atmosférica.**

- **Los agentes biológicos.**



CEFIGU.- C.TCH.
Cifuentes, 1926

3.- Bases para un programa de Gestión de Fondos y Colecciones Fotográficas..

- Preservación (III).

- **Condiciones de almacenamiento:**

- El edificio.
 - Instalaciones y servicios.
 - Mobiliario y accesorios.
 - Contenedores
 - Envoltorios
 - ¿Papel o plástico?.
 - Ventajas e inconvenientes.
 - En cualquier caso, siempre de conservación.



CEFIHGU.- C.TCH.
Brihuega, 1928

3.- Bases para un programa de Gestión de Fondos y Colecciones Fotográficas..

- Preservación (IV).
 - Instalación y manipulación
 - Separación por
 - Tipo de imagen (positivos / negativos)
 - Soporte genérico (metal / vidrio / plástico / papel)
 - Tono (blanco y negro / color).
 - Fecha.
 - Disposición dentro de sus contenedores
 - Verticales / Horizontales / suspendidas
 - Aclimatación entre los depósitos y el uso.
 - Condiciones para la Exposición.



CEFIHGU.- C.TCH.
Cañamares, 1926

3.- Bases para un programa de Gestión de Fondos y Colecciones Fotográficas..

- Preservación (V).

- Restauración

- Labor de especialistas.
- Estudio del estado de conservación del conjunto de los materiales.
- Plan de trabajo.

- Cambios de formato.

- Plan de trabajo.
- Positivar los negativos.
- Duplicado de negativos.
- Digitalización de la imagen
 - Directrices para proyectos de digitalización (Ministerio de Cultura, 2005)

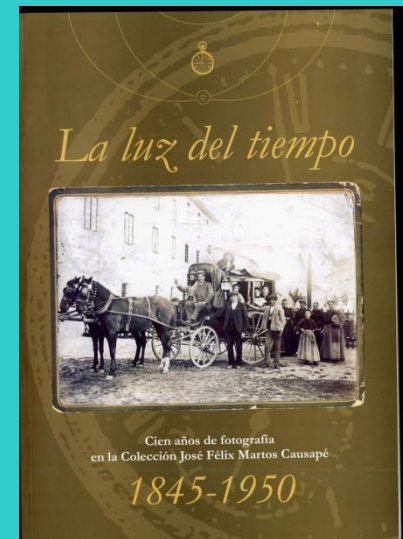


CEFIHGU.- C.TCH.
Riendas, c.1928

3.- Bases para un programa de Gestión de Fondos y Colecciones Fotográficas..

● Difusión social (I).

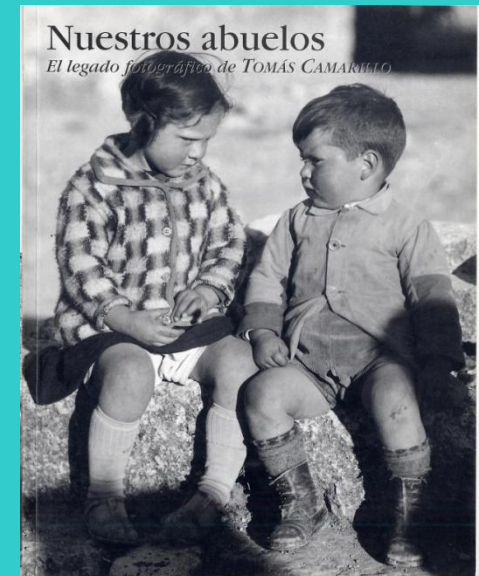
- Decisión inicial: Difusión social o sólo Servicio a los usuarios.
- Consultas de usuarios
 - Normativa clara y sencilla.
 - Atención personalizada al usuario:
 - Asesoramiento sobre las peticiones.
 - Justificación de las restricciones de uso.
 - Ficheros específicos para usuarios.
 - Asesoramiento sobre las condiciones de manipulación de las imágenes originales según su naturaleza.
 - Plan de copias de consulta.



3.- Bases para un programa de Gestión de Fondos y Colecciones Fotográficas..

● Difusión social (II).

- Reproducción y uso.
 - Derechos de autor.
 - Identificación de la existencia de derechos de autor en cada Fondo o Colección.
 - Gestión de los derechos de autor.
 - Identificación de la finalidad de la reproducción.
 - Autorización. Modelos.
 - Control. El “currículum” de las imágenes.
 - Cesión temporal para Exposiciones.



CEFIHGU.-
Catálogo Exposición

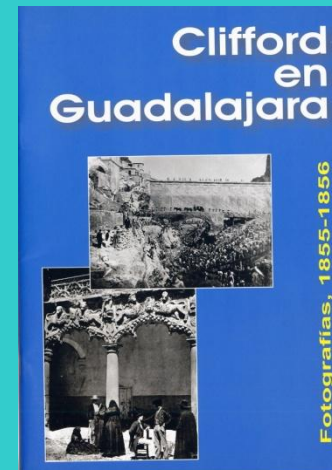
3.- Bases para un programa de Gestión de Fondos y Colecciones Fotográficas..

● Difusión social (III).

- El Plan de difusión social del Centro.
 - Instalaciones y equipamiento imprescindibles.
 - Recursos económicos y humanos. Los colaboradores.
 - Exposiciones.
 - Permanente
 - Temporales.
 - Publicaciones.
 - Investigación.
 - Colaboraciones con otras instituciones y entidades.



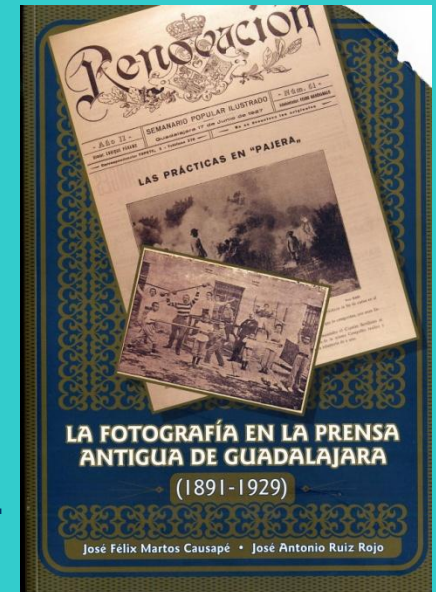
CEFIHGU.- Exposición temporal:
"30 años de Cine Club Alcarreño",
2008



CEFIHGU.-
Catálogo Exposición

Bibliografía básica

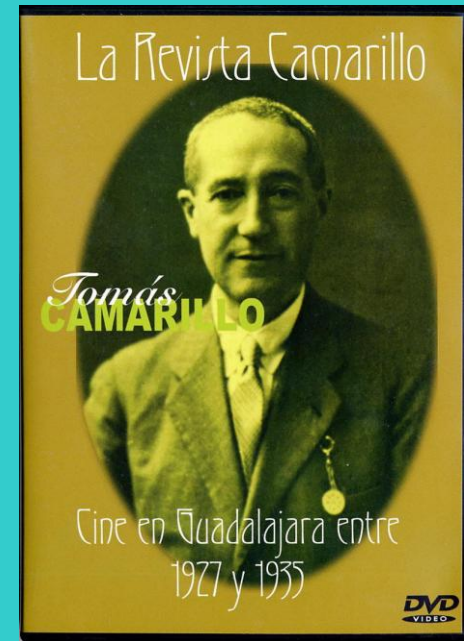
- BOADAS, J., CASELLAS, LI.-V. y SUQUET, M. A.: **Manual para la gestión de fondos y colecciones fotográficas**. Girona: CCG ediciones, Centre de Recerca i Difusió de la Image (CRDI), Ajuntament de Girona, 2001.
- **MANUAL para el uso de archivos fotográficos. Fuentes para la investigación y pautas de conservación de fondos documentales fotográficos**. Madrid: Ministerio de Educación y Cultura, Dirección General del Libro, Archivos y Bibliotecas, 1997.
- COLLINGS, T. J.: **El cuidado de Archivos fotográficos**. Caracas: Biblioteca Nacional de Venezuela, 1995.
- MESTRE i VERGÉS, J.: **Identificación y conservación de Fotografías**. Gijón: Ediciones Trea, 2004.
- **LA IMATGE i la recerca històrica. Ponències, experiències i comunicacions**. Jornades Antoni Varés. Girona: Ajuntament. (Jornadas bianuales, desde 1988).



CEFIGU.-
Catálogo Exposición

Siglas utilizadas en los pies de foto

- CEFIHGU: Centro de la Fotografía y la Imagen Histórica de Guadalajara.
- C. FLS: Colección FRANCISCO LAYNA SERRANO.
- C. FMC: Colección FÉLIX MARTOS CAUSAPÉ.
- C. L y V: Colección LATORRE Y VEGAS.
- C. PJP: Colección PEDRO JOSÉ PRADILLO Y ESTEBAN.
- C. TCH: Colección TOMÁS CAMARILLO HIERRO.



CEFIHGU.- DVD.- Películas recuperadas de Camarillo