

Encuesta Ocupación de Campamentos Turísticos 2008-2009

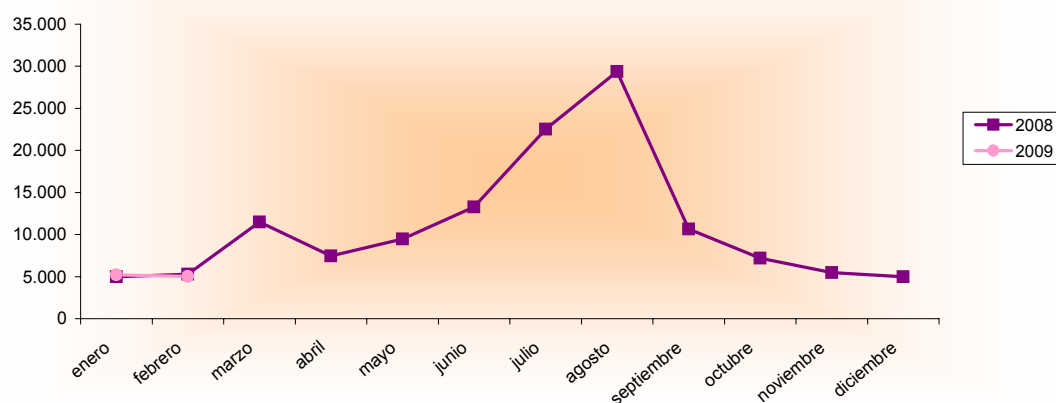
Febrero 2008 - 2009 España - Región de Murcia		Número de viajeros			Número de pernoctaciones			Estancia media	Grado ocupación
		Total	Residentes en España	Residentes en el extranjero	Total	Residentes en España	Residentes en el extranjero		
REGIÓN DE MURCIA	Año 2009	5.038	2.360	2.678	118.902	10.125	108.776	23,60	55,77%
	Año 2008	5.290	2.812	2.478	133.811	10.498	123.313	25,29	59,71%
Variación año anterior		-4,76%	-16,07%	8,07%	-11,14%	-3,55%	-11,79%	-6,68%	-6,60%
ESPAÑA	Año 2009	121.552	85.927	35.625	853.292	197.460	655.832	7,02	37,35%
	Año 2008	131.300	96.111	35.189	874.990	216.419	658.572	6,66	38,43%
Variación año anterior		-7,42%	-10,60%	1,24%	-2,48%	-8,76%	-0,42%	5,41%	-2,81%

Datos acumulados 2008/2009

Acumulado Enero-Febrero Años 2008 y 2009		Número de viajeros			Número de pernoctaciones		
		Total	Residentes en España	Residentes en el extranjero	Total	Residentes en España	Residentes en el extranjero
REGIÓN DE MURCIA	Año 2009	10.255	4.628	5.627	242.660	20.109	222.550
	Año 2008	10.272	5.036	5.235	274.716	20.578	254.138
Variación año anterior		-0,17%	-8,10%	7,49%	-11,67%	-2,28%	-12,43%
ESPAÑA	Año 2009	222.956	152.756	70.200	1.682.548	370.092	1.312.455
	Año 2008	222.824	156.701	66.123	1.681.966	379.991	1.301.976
Variación año anterior		0,06%	-2,52%	6,17%	0,03%	-2,61%	0,80%

Fuente: Encuesta de Ocupación en Acampamentos Turísticos (I.N.E.)

Evolución nº viajeros



Consejería de Cultura y Turismo

Secretaría General
Unidad de Estudios y Estadística