



<u>DATOS DEL ASPIRANTE</u>		NOTA FINAL		
Apellidos:	<input type="text"/>	CALIF. SOCIO- LINGÜÍSTICA	CALIF. MATEMÁTICA	CALIF. CIENTÍFICO- TÉCNICA
Nombre:	<input type="text"/>			
DNI /NIE:	<input type="text"/>			

### INSTRUCCIONES GENERALES

- Mantenga su DNI, NIE o Pasaporte en lugar visible durante la realización del ejercicio.
- Escriba con letras mayúsculas los datos personales que se piden en la portada y en cada ejercicio.
- El uso del teléfono móvil o cualquier dispositivo de telecomunicación no está autorizado.
- Para las respuestas use los espacios en blanco existentes previstos al efecto.
- Leer detenidamente los textos, cuestiones o enunciados antes de responder.
- Realizar en primer lugar las cuestiones que le resulten más fáciles y dejar para el final aquellas que le planteen dudas.
- Si se equivoca, tache el error con una línea: *Esta respuesta es un ejemplo.*
- Cuidar la presentación, el proceso de elaboración y la solución escribiendo de forma ordenada y clara.
- Revise la prueba antes de su entrega.

### REALIZACIÓN Y DESARROLLO DE LA PRUEBA

#### **PARTE SOCIOLINGÜÍSTICA: 09:30 a 11:00**

- **Ejercicio 1** Lengua Castellana y Literatura – Lengua Extranjera: Inglés
- **Ejercicio 2** Ciencias Sociales y Geografía e Historia

#### **PARTE MATEMÁTICA: 11:00 a 12:00**

(Ejercicio ÚNICO Matemáticas)

#### **PARTE CIENTIFICO-TÉCNICA: 12:30 a 13:30**

(Ejercicio ÚNICO Ciencias de la Naturaleza y Tecnología)

### CRITERIOS PARA LA OBTENCIÓN DE LA NOTA FINAL

Será necesario que en cada una de las tres PARTES se haya obtenido **al menos** una puntuación de 4,00 para poder realizar la media aritmética entre todas.  
La NOTA FINAL será la media aritmética de las calificaciones obtenidas en cada una de las PARTES expresada **con dos decimales**.  
La NOTA FINAL de los aspirantes que estén exentos en alguna PARTE de la prueba será la calificación obtenida en las partes no exentas.



**DATOS DEL ASPIRANTE**

**CALIFICACIÓN EJERCICIO 1**

**Apellidos:** .....

**Nombre:** .....

**PARTE SOCIOLINGÜÍSTICA. EJERCICIO 1: - LENGUA CASTELLANA Y LITERATURA  
 - LENGUA EXTRANJERA INGLÉS**

**Lea el texto siguiente y conteste a las preguntas:**

El 69 por ciento de los alumnos españoles de 15 años asegura que se siente "realmente mal" si no se conecta a internet frente al 54 por ciento de media de los países de la OCDE, según alerta el informe 'El bienestar de los estudiantes: Resultados de PISA 2015' de la OCDE, presentado este miércoles a nivel mundial. "En tres años ha subido significativamente en todos los países de la OCDE el consumo de internet a niveles realmente altos", ha afirmado el director de Educación de esta organización internacional, Andreas Schleicher, que ha alertado, no obstante, de que el informe pone de manifiesto que en España existe un 22% de "usuarios extremos" adolescentes que pueden llegar a alcanzar en un día las seis horas conectado a la Red. A su juicio, que siete de cada diez adolescentes de 15 años en España admitan que no pueden vivir sin estar conectados, es una "señal clara" de que "hay que prestar más atención a las relaciones sociales y a la calidad de las mismas en el entorno escolar". Para Schleicher, este es un asunto que requiere el "compromiso" de los padres y profesores: "Tienen que esforzarse para que los estudiantes no dependan tanto de internet". Para ello, propone más dedicación a las actividades físicas dentro y fuera de los centros educativos como forma de favorecer esta socialización y generar una mayor sensación de bienestar.

Diario La Verdad 19 de abril de 2017

**1. Haga un resumen del contenido de este texto.** (2 puntos). Por favor, procure ser breve – 4 ó 6 líneas – y no copiar del texto.

---



---



---



---



---



---

**2. Análisis sintáctico.** (1 punto). Tiene que indicar el sujeto, predicado, complementos...

<<El consumo de internet ha subido en todos los países de la OCDE.>>





**6. Educación literaria.** Relacione mediante flechas las siguientes obras con sus autores: (1 punto)

AUTORES	OBRAS
1. Miguel de Cervantes	<i>El Buscón</i>
2. Francisco de Quevedo	<i>El Quijote</i>
3. Benito Pérez Galdós	<i>El rayo que no cesa</i>
4. Miguel Hernández	<i>Episodios nacionales</i>

**7. Read this text:**

**TIPS FOR BEING A SUPER-ORGANISED STUDENT**

**Posted 2 hours ago by Amy**

I have always admired students who hand their homework in on time and never forget to do it. Me, on the other hand,...OK, I admit. I´m terrible at getting myself organized! Recently I´ve started keeping a small study diary. I write down everything I need to do and when it needs to be done by. Then I write a reminder a few days before the date just in case. It´s helping. So I was wondering, what are your tips for getting organized? Post a comment below. We can share some tips to teach us all better study skills

**Comments:**

**Hana.** Good question, Amy. I always spend about five minutes at the end of the day tidying up the desktop on my computer. I save the most important documents. I delete things I don´t need any more

**Amy.** Nice tip, Hana, I think it´s a good idea to do a little bit of tidying up every day. Then it becomes a habit and you are always organized

**Gloria.** The most important thing is to start studying a few weeks before the exams and not leave it until the night before!

**Amy.** Thanks, Gloria! I agree

**Lou.** My tip is to have a big noticeboard in your bedroom, divided into different sections. I´ve got one. It´s a whiteboard. I´ve got a section for each school subject and another one for other stuff. I use board pens to write reminders and I make sure I look at it every day. The best part is when I remove something from the board!

**Amy.** Great tip! I´ve got a cork board with pins. I use it in the same way

**According to the post, write true or false: (2 puntos; 0.4 puntos por cada acierto)**

	True	False
1. Amy writes down the date she has to hand in her homework		
2. Hana tidies her computer desktop everyday		
3. Amy thinks Hana´s tip is good		
4. Gloria thinks the date you start studying is important		
5. Lou explains that you can use the same section for all the subjects		

**Criterios de evaluación**

Dominio de las capacidades específicas que son objeto de esta prueba. Se tendrá en cuenta la claridad en la exposición y el vocabulario específico empleado, una caligrafía adecuada y legible.

**Criterios de calificación**

La calificación de cada cuestión planteada viene expresada en el enunciado de la misma. Se tendrán en cuenta las faltas de ortografía, pudiéndose penalizar hasta un máximo de 1 punto en aquellos casos donde, a lo largo del ejercicio, haya constancia evidente de que no hay corrección lingüística en cuanto a ortografía (literal) –a partir de la tercera falta en palabras distintas-. o en su caso. acentuación –a partir de la quinta falta en palabras distintas-.



**DATOS DEL ASPIRANTE**

**CALIFICACIÓN  
EJERCICIO 2**

Apellidos: .....

Nombre: .....

**PARTE SOCIOLINGÜÍSTICA. EJERCICIO 2 - CIENCIAS SOCIALES. GEORAFÍA E HISTORIA**

1. Ponga el número y el nombre de cada país en su lugar correspondiente en el mapa:  
 (2,5 puntos – 0,25 por cada acierto-)

1	Reino Unido	6	Rusia
2	Francia	7	Ucrania
3	Alemania	8	Polonia
4	Italia	9	Grecia
5	Suecia	10	Serbia





2. Ponga el número y el nombre de cada accidente geográfico en su lugar correspondiente en el mapa:  
(2,5 puntos – 0,25 puntos por cada acierto -)

1	Río Ebro	6	Cordillera Cantábrica
2	Río Tago	7	Sistemas Béticos
3	Río Guadalquivir	8	Sistema Central
4	Meseta Central	9	Golfo de Cádiz
5	Pirineos	10	Cabo de la Nao



3. Lea el siguiente texto y conteste a las preguntas.

La revolución empezó con la mecanización de las industrias textiles y el desarrollo de los procesos de hierro. La expansión del comercio aumentó por la mejora de las rutas y, posteriormente, por el ferrocarril. La introducción de la máquina de vapor y una poderosa maquinaria (mayormente relacionada a la industria textil: la rudimentaria spinning Jenny) favorecieron los drásticos incrementos en la capacidad de producción. El desarrollo de maquinaria en las dos primeras décadas del siglo XIX facilitó la manufactura para una mayor producción de artefactos utilizados en otras industrias.



a) Explique a qué hecho histórico está haciendo referencia el texto. ¿En qué país comenzó a advertirse dicho proceso? (1 punto).

---

---

---

---

b) Explique algunos de los cambios en la economía y en la sociedad donde este proceso se puso en marcha. (1 punto)

---

---

---

---

---

---

4. Defina los siguientes conceptos. (2 puntos; 1 punto cada uno).

Sistema democrático

---

---

---

---

Globalización mundial:

---

---

---

---

5. Ordene mediante números, de más antiguo (1) a más reciente (4), los siguientes hechos históricos. (1 punto; 0.25 puntos cada uno).

Hechos históricos	Números
Neolítico	
Revolución Francesa	
Descubrimiento de América	
Caída del Imperio Romano	

**Criterios de evaluación:**

Dominio de las capacidades específicas que son objeto de esta prueba. Se tendrá en cuenta la claridad en la exposición y el vocabulario específico empleado. Se valorará la correcta expresión escrita.

**Criterios de calificación:**

La calificación de cada cuestión planteada viene expresada en el enunciado de la misma. Si la cuestión dispone de varios apartados se repartirá equitativamente la puntuación máxima asignada a la misma.



**DATOS DEL ASPIRANTE**

**CALIFICACIÓN**

**Apellidos:** .....

**Nombre:** .....

**PARTE MATEMÁTICA – EJERCICIO MATEMÁTICAS**

**Duración: 1 hora**

**BLOQUE 1: NÚMEROS**

a) Si un camión viajando con una velocidad de 80 km/h tarda 3 horas en hacer un trayecto, ¿Cuánto tardará en realizar dicho trayecto un coche que lleva una velocidad de 120 km/h?  
(1 punto)

b) Calcula cuánto costará en rebajas una chaqueta que antes costaba 45 euros sabiendo que se le aplica un descuento del 20%. (1 punto)

**BLOQUE 2: ÁLGEBRA**

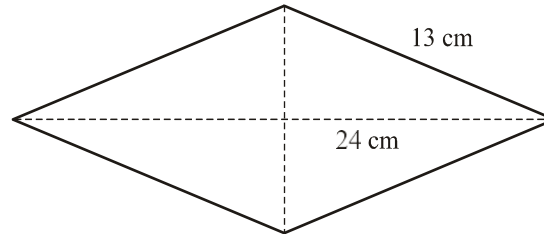
Calcula el precio de un lápiz y de un bolígrafo sabiendo que hemos pagado 7 € por cuatro lápices y ocho bolígrafos y que un bolígrafo cuesta 20 céntimos más que un lápiz. (2 puntos)





### BLOQUE 3: GEOMETRÍA

Calcula el área (1,5 puntos) y el perímetro (0,5 puntos) de un rombo en el que la diagonal mayor mide 24 cm y el lado 13 cm.



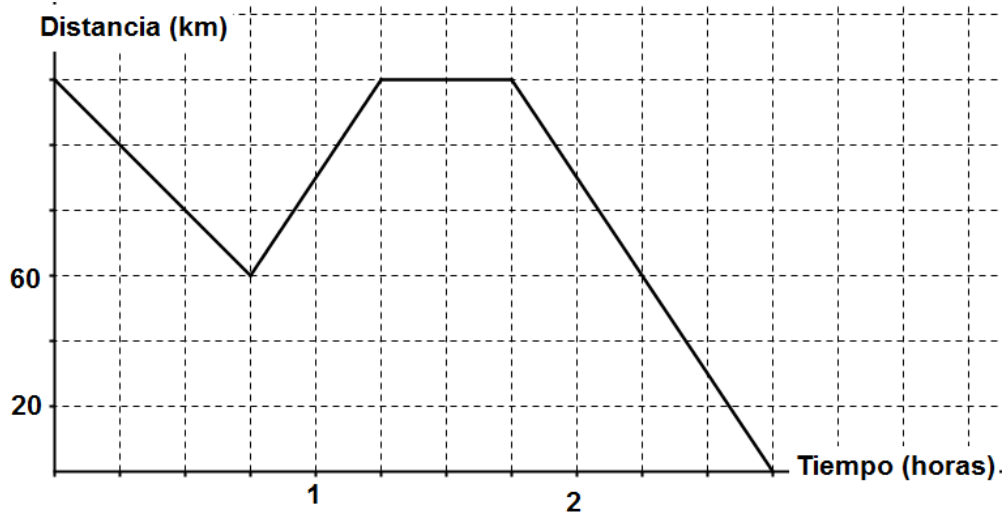
### BLOQUE 4: ESTADÍSTICA Y PROBABILIDAD

La media de las edades de cuatro hermanos es 12 años y las edades de tres de ellos son 10, 12 y 17 años. ¿Cuál es la edad del cuarto hermano? (2 puntos)



### BLOQUE 5: FUNCIONES Y GRÁFICAS

En la siguiente gráfica se representa el viaje de regreso de María, que ha visitado el pueblo de su amiga Ana con la distancia (en km) y el tiempo empleado (en horas).



- a) ¿Qué distancia hay entre el pueblo de María y el de su amiga Ana? (0,5 puntos)
- b) Cuando ya iba de regreso María se da cuenta de que se ha olvidado el bolso en casa de Ana y tiene que volver al pueblo de Ana para recogerlo. ¿Cuántos kilómetros lleva recorridos cuando se da cuenta de ello? (0,5 puntos)
- c) Cuando regresa al pueblo para coger el bolso, ¿Cuánto tiempo permanece en el pueblo? (0,5 puntos)
- d) Después de ese pequeño incidente, y una vez recuperado el bolso, María decide volver a casa sin realizar ninguna parada. ¿Cuánto tiempo emplea en ello? (0,5 puntos)

#### Criterios de evaluación

Dominio de las capacidades específicas que son objeto de esta prueba. Se tendrá en cuenta la claridad en la exposición.

#### Criterios de calificación

La calificación de cada cuestión planteada viene expresada en el enunciado de la misma. Si la cuestión dispone de varios apartados se repartirá equitativamente la puntuación máxima asignada a la misma.

	<b>Región de Murcia</b> Consejería de Educación, Juventud y Deportes	<b>PRUEBA DE ACCESO A CICLOS FORMATIVOS DE GRADO MEDIO FP</b> <b>PARTE CIENTÍFICO-TÉCNICA</b> <b>CONVOCATORIA AÑO 2017</b>
	Dirección General de Formación Profesional y Enseñanzas de Régimen Especial	

<b>DATOS DEL ASPIRANTE</b>	<b>CALIFICACIÓN</b>
<b>Apellidos:</b> ..... <b>Nombre:</b> .....	

<b>PARTE CIENTÍFICO-TÉCNICA</b> <b>Duración 1 hora</b>
---

**CUESTIÓN 1. Introducción al trabajo experimental.**

Complete la siguiente tabla, que relaciona magnitudes con sus unidades en el Sistema Internacional (SI). (1 punto -0,2 puntos por acierto-)

Magnitud	Unidad (SI)
Masa	
Intensidad eléctrica	
	Pascal
	Newton
	Julio

**CUESTIÓN 2. Fuerzas y movimientos.**

Un coche se mueve durante 30 minutos a 40 km/h (tramo A); después se mueve a 60 km/h durante la siguiente hora (tramo B). Finalmente, durante 15 minutos, circula a 20 km/h (tramo C).

- a) ¿Qué distancia total habrá recorrido? (1 punto)
- b) Calcula la distancia en cada tramo. (0,5 puntos)

 <p>Región de Murcia Consejería de Educación, Juventud y Deportes  Dirección General de Formación Profesional y Enseñanzas de Régimen Especial</p>	<p>PRUEBA DE ACCESO A CICLOS FORMATIVOS DE GRADO MEDIO FP <b>PARTE CIENTÍFICO-TÉCNICA</b> CONVOCATORIA AÑO 2017</p>
--	---

### **CUESTIÓN 3. Energía y su transformación.**

a) ¿Cómo se denominan los aparatos que se utilizan para generar energía eléctrica a partir del viento? **(0,75 puntos)**

b) ¿Qué se necesita para producir energía mareomotriz? **(0,75 puntos)**

### **CUESTIÓN 4. La vida en acción.**

a) ¿Qué es una célula procariota? **(0,75 puntos)**

b) ¿Qué es una célula eucariota? **(0,75 puntos)**

### **CUESTIÓN 5. El medio ambiente natural.**

A continuación te ofrecemos una serie de seres vivos con los que debes elaborar dos cadenas tróficas: una de tres eslabones y otra de cuatro: **(1,5 puntos -0,75 puntos por cadena trófica-)**

Búho, Cabra montesa, Conejo, Escarabajos, Gato montés, Bellota, Hierba, Ardilla, Lobo, Sapos, Tubérculos y raíces

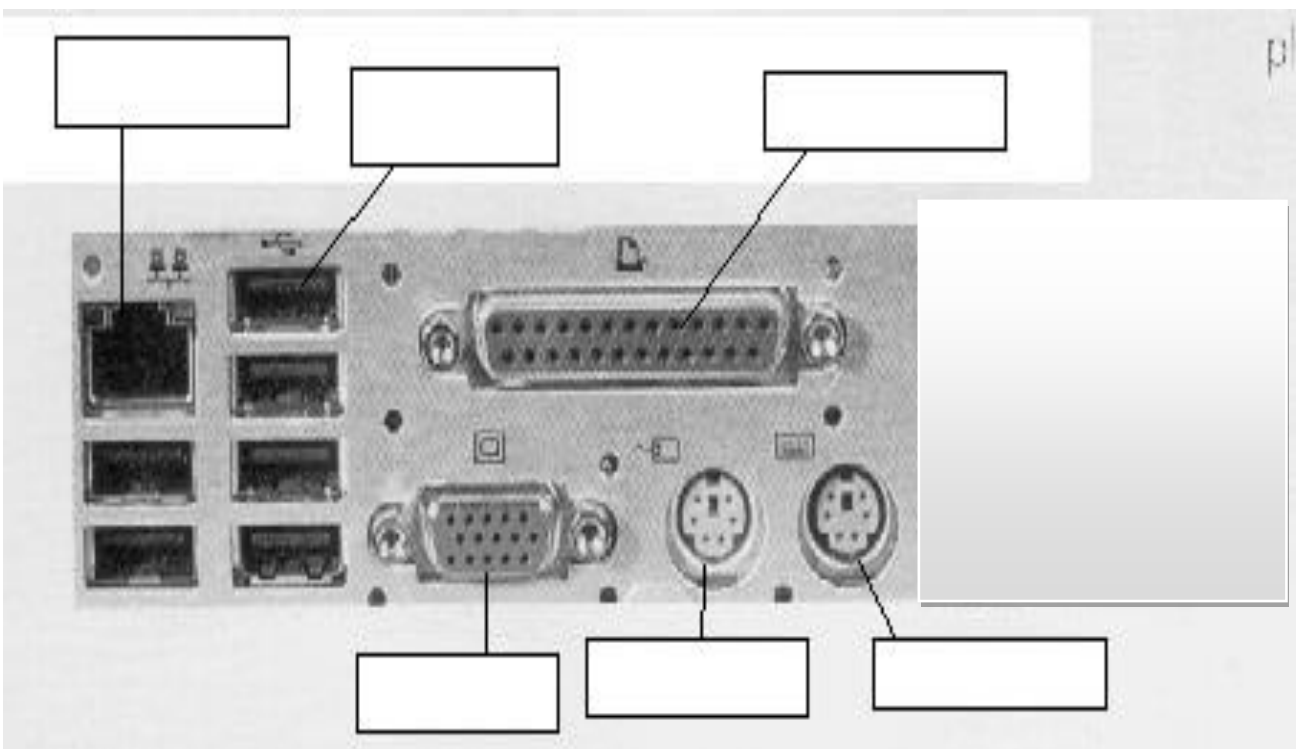
**CUESTIÓN 6. Las personas y la salud.**

Señale con una “x” en el siguiente cuadro el tipo de agente infeccioso (Virus, bacteria o hongo) que produce las siguientes enfermedades: (1,5 puntos -0,3 puntos por cada acierto-):

Enfermedades	Virus	Bacteria	Hongo
Gripe			
Salmonelosis			
Pie de atleta			
Sarampión			
Peste			

**CUESTIÓN 7. Informática.**

Indica para cada espacio en blanco de la siguiente imagen del panel trasero de un PC donde conectaría los siguientes dispositivos – ratón con conector tipo PS/2, teclado con conector tipo PS/2, impresora con conector a puerto paralelo, monitor, módem y lápiz de memoria USB – (1,5 puntos -0,25 puntos por acierto-)



**Criterios de evaluación**  
 Dominio de las capacidades específicas que son objeto de esta prueba. Se tendrá en cuenta la claridad en la exposición.

**Criterios de calificación**  
 La calificación de cada cuestión planteada viene expresada en el enunciado de la misma.