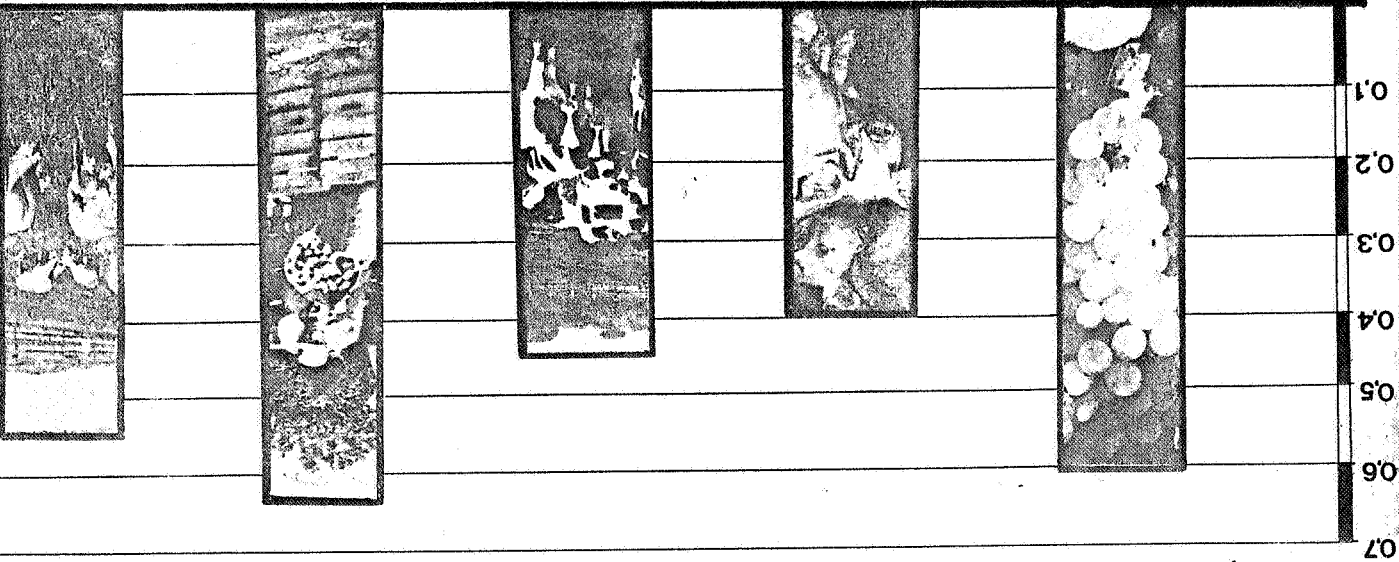


1976

ESTADISTICA AGRARIA
PROVINCIAL



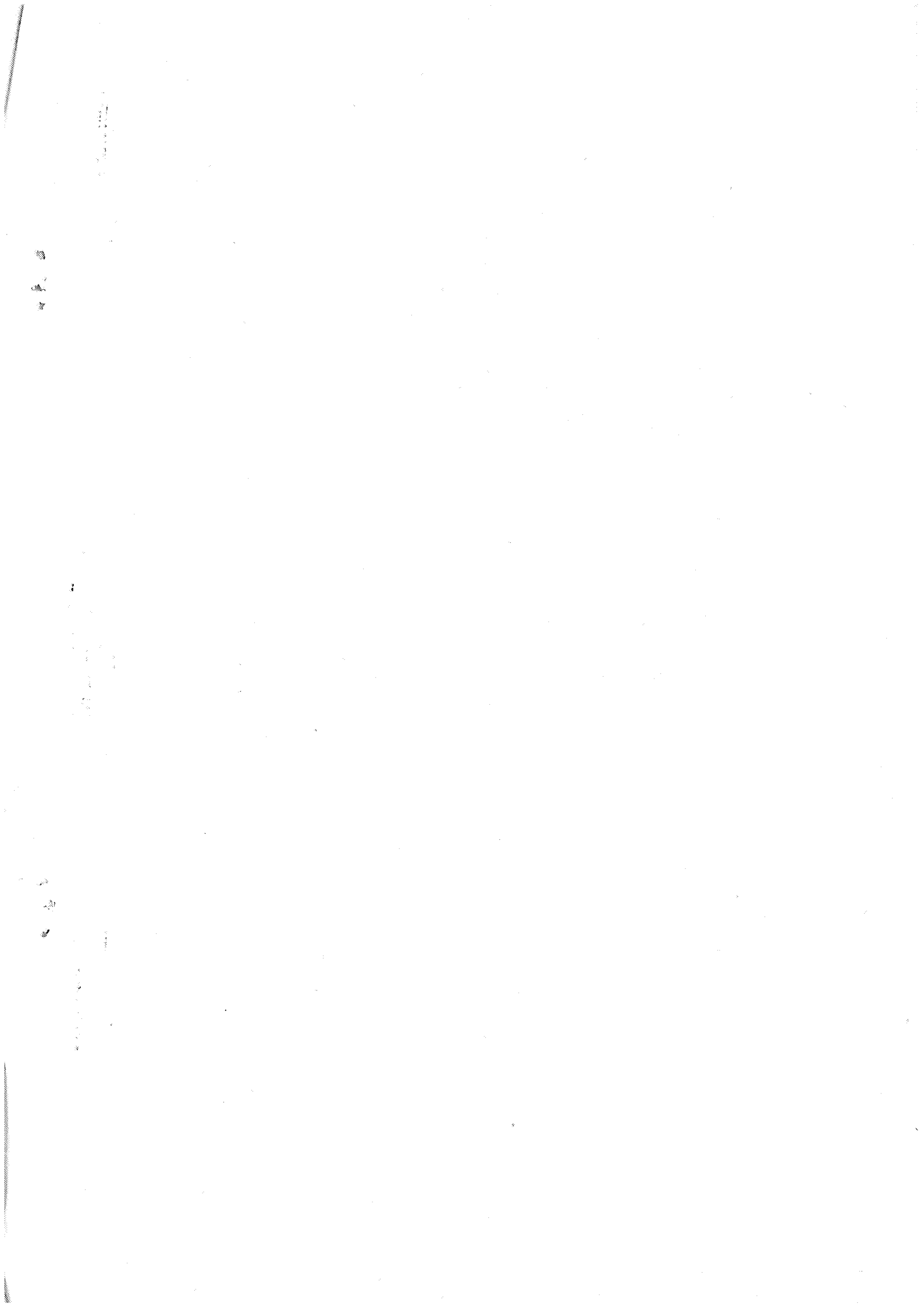
MURCIA

Y COORDINACION

DELEGACION PROVINCIAL

SECCION DE ESTUDIOS

MINISTERIO DE AGRICULTURA



ANO 1.976

PROVINCIAL

ESTADISTICA AGRARIA

SECCION DE ESTUDIOS
Y COORDINACION

DELEGACION PROVINCIAL
MURCIA

MINISTERIO DE AGRICULTURA

100

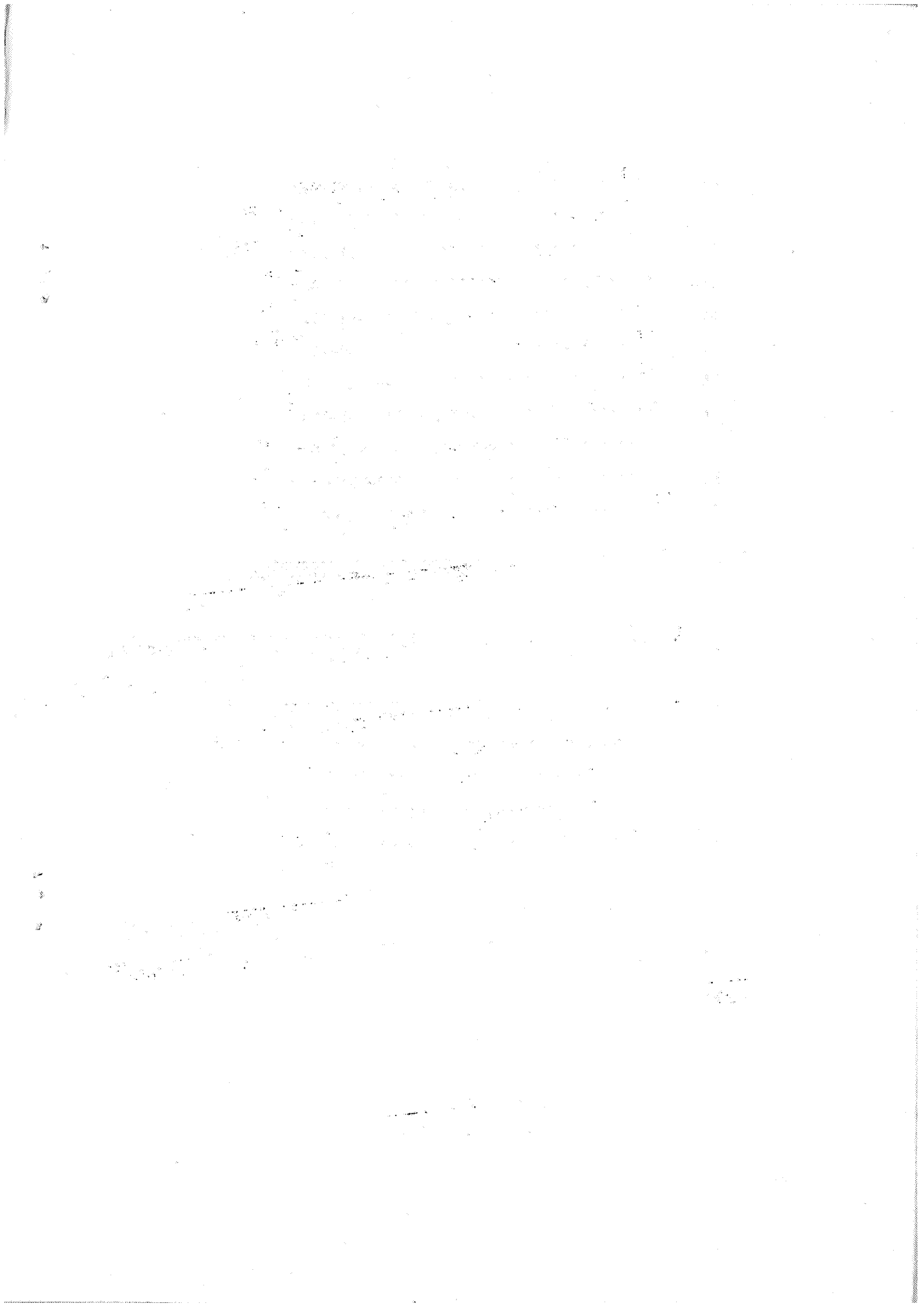
100

100

I N D I C E

Página

5 <u>ESTADÍSTICAS GANADERAS</u>
	<u>CENSOS GANADEROS</u>
6	-Ganado Bovino y Ovino
7	-Ganado Caprino y Porcino
8	-Ganado Equino
9	-Aves de Corral, Conejos y Colmenas.....
10 <u>PRODUCCION GANADERA PROVINCIAL</u>
11 <u>ESTADÍSTICAS AGRICOLAS Y FORESTALES</u>
12 <u>PRODUCCIONES (Años 1.974-75 y 76)</u>
13	-Cereales grano
13	-Leguminosas grano
13	-Cultivos industriales
14	-Cultivos forrajeros
15	-Hortalizas
16	-Flores
17	-Cítricos
18	-Frutas
19	-Vinedo
19	-Olivar
19	-Productos forestales



SUPERFICIES OCUPADAS POR LOS CULTIVOS AGRI-
COLAS EN LA PROVINCIA..... 21

-Distribución General de tierras..... 22

-Cereales grano y Leguminosas grano . 23

-Tuberculos consumo humano, Cultivos/ 24

industriales y Flores 24

-Cultivos forrajeros 25

-Hortalizas 26

-Citricos y Frutales 27

-Viñedo, Olivar, Otros cultivos indus 28

triales y viveros 28

SUPERFICIES DE LOS PRINCIPALES CULTIVOS POR

TERMINOS MUNICIPALES..... 29

-Cereales grano 30

-Leguminosas grano 34

-Cultivos forrajeros 37

-Cultivos industriales 40

-Hortalizas 42

-Agrtos 62

- " superficie provincial por va 65

riedades 67

-Frutales y Uva de mesa 74

- " superficie provincial por 75

variedades 76

-Viñedo para uva de vino 76

-Olivar 76

1. The first part of the document discusses the importance of maintaining accurate records of all transactions. This is essential for ensuring the integrity of the financial data and for providing a clear audit trail. The records should be kept up-to-date and should be accessible to all relevant parties.

2. The second part of the document outlines the procedures for handling incoming payments. It is important to ensure that all payments are recorded promptly and accurately. This includes verifying the amount and the source of the payment, and ensuring that the appropriate accounting entries are made.

3. The third part of the document describes the process for issuing invoices. Invoices should be issued in a timely manner and should clearly state the amount due, the terms of payment, and the contact information for the billing department. It is also important to keep a copy of each invoice for future reference.

4. The fourth part of the document discusses the process for reconciling bank statements. This involves comparing the bank's records of transactions with the company's internal records. Any discrepancies should be investigated and resolved as soon as possible.

5. The fifth part of the document outlines the process for preparing financial statements. These statements provide a summary of the company's financial performance over a specific period and are used by management and external stakeholders to make informed decisions.

6. The sixth part of the document describes the process for managing accounts payable. This involves tracking the company's obligations to its suppliers and ensuring that payments are made on time. It is important to maintain good relationships with suppliers and to negotiate favorable terms of payment.

7. The seventh part of the document discusses the process for managing accounts receivable. This involves tracking the company's receivables from its customers and ensuring that payments are received in a timely manner. It is important to follow up on overdue payments and to take appropriate action to minimize the risk of bad debts.

8. The eighth part of the document outlines the process for managing cash flow. This involves monitoring the company's cash position and ensuring that there is always enough cash on hand to meet its obligations. It is important to identify and manage any cash flow risks.

9. The ninth part of the document discusses the process for managing fixed assets. This involves tracking the company's investments in long-term assets and ensuring that they are properly valued and depreciated. It is important to maintain accurate records of all fixed assets and to conduct regular physical counts.

10. The tenth part of the document outlines the process for managing taxes. This involves ensuring that the company complies with all applicable tax laws and regulations. It is important to keep accurate records of all tax-related transactions and to consult with a tax professional for advice on tax planning and compliance.

11. The eleventh part of the document describes the process for managing payroll. This involves calculating and paying the salaries and wages of the company's employees. It is important to ensure that payroll is accurate and that all employees are paid on time.

12. The twelfth part of the document discusses the process for managing benefits. This involves tracking the company's obligations to its employees under various benefit plans, such as health insurance, pension, and 401(k). It is important to ensure that all benefits are properly administered and that the company's obligations are met.

CENSO DE MAQUINARIA AGRICOLA EN USO

(DICIEMBRE 1.976)

78

-Motores para riego y otros usos agri-

colas

-Tractores de cadenas u orugas

80 -Equipo de ruedas y motocultores

81 -Equipo de labores para tractor

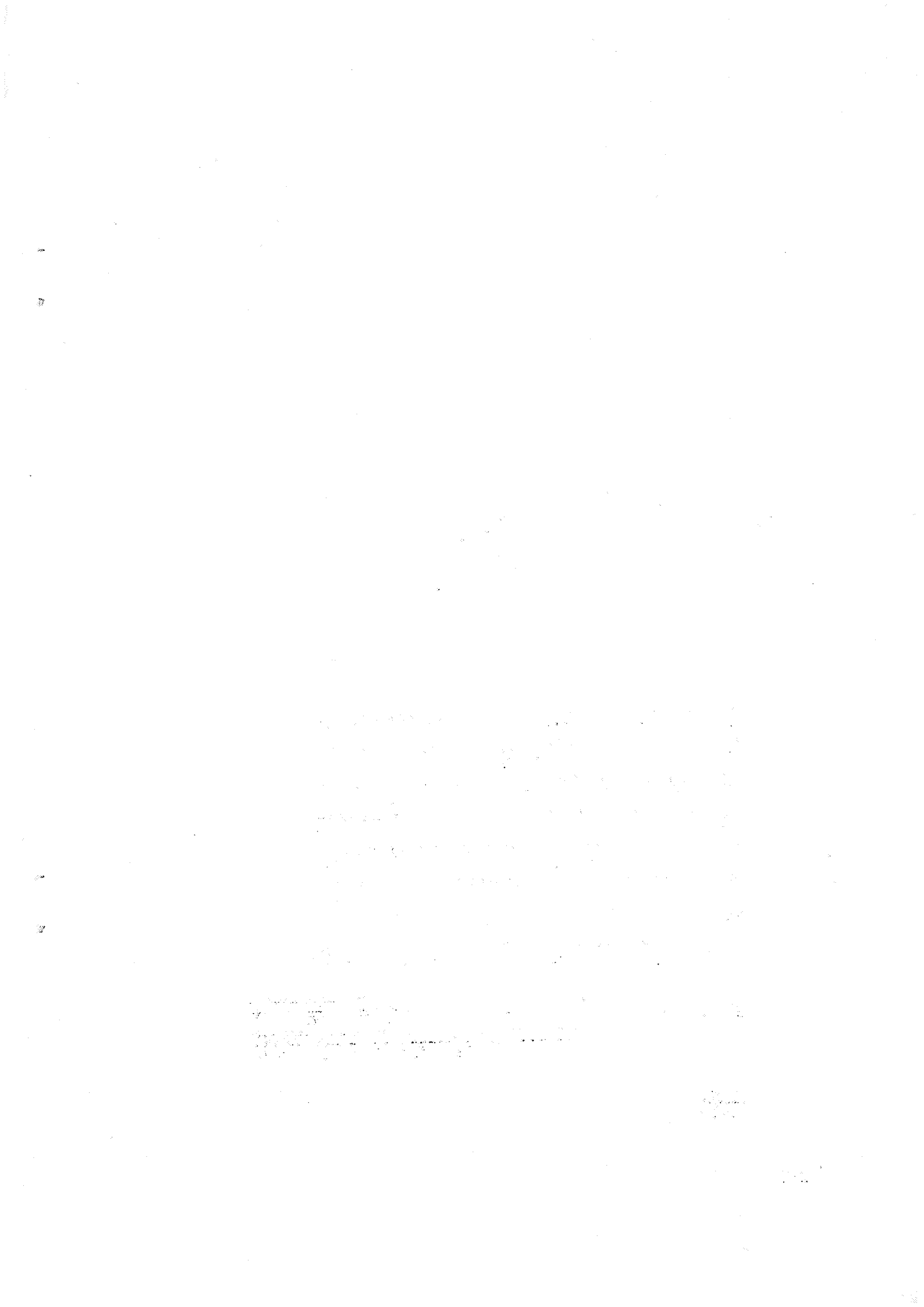
82 -Equipo de siembra, abonado y protección.

83 -Equipo de recolección

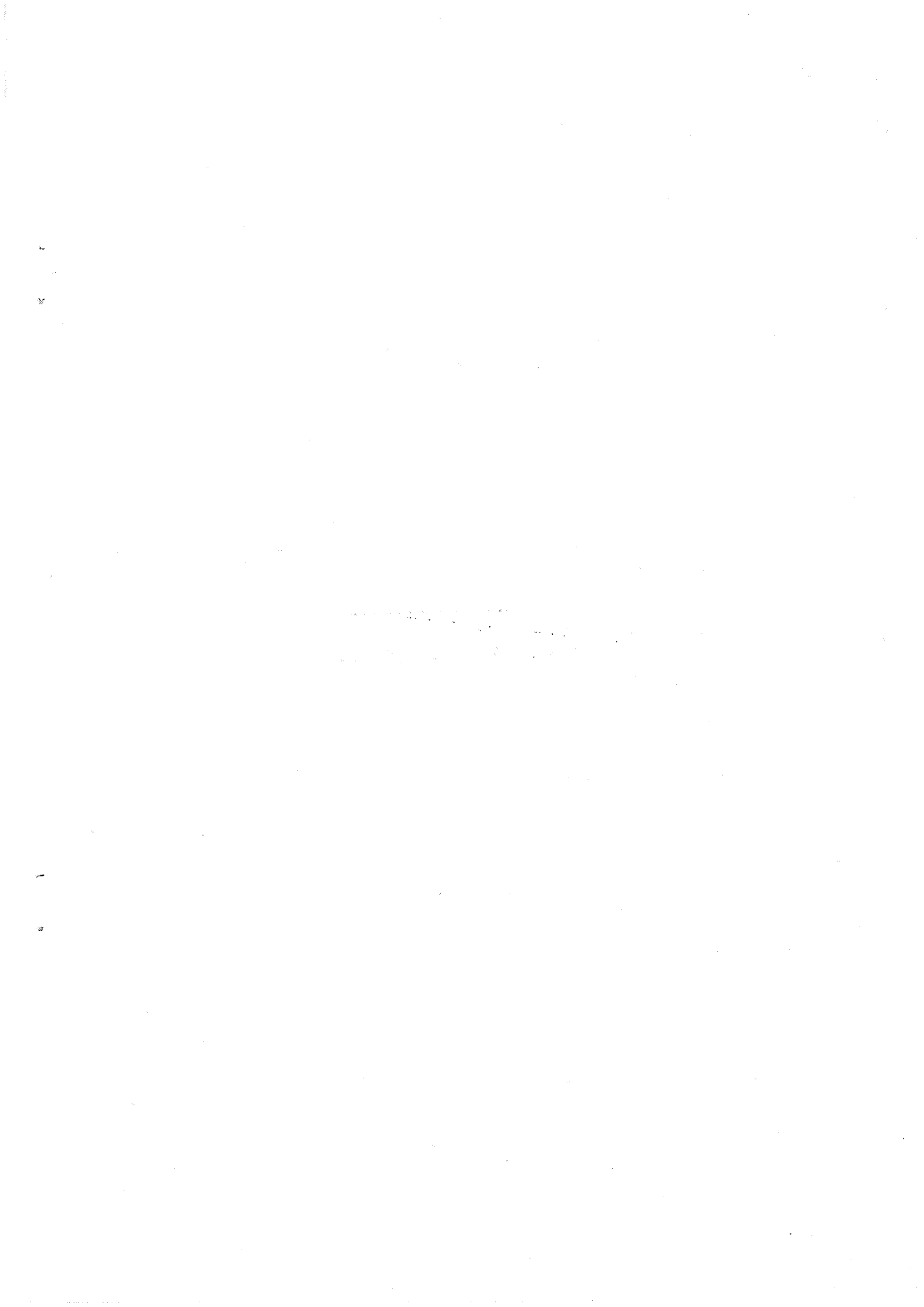
84 -Equipo auxiliar

86

=====



ESTADÍSTICAS GANADERAS



=====

GANADO OVINO

Menores de 12 meses	71.864
De 12 a 24 meses	
-Machos	7.258
-Hembras	57.635
Mayores de 24 meses	
-Machos	4.960
-Hembras	148.757
TOTAL ANIMALES	290.474

=====

GANADO BOVINO

Menores de 12 meses	23.541
De 12 a 24 meses	
-Para sementales	33
-Hembras para reproductoras	826
-No reproductores	6.848
Mayores de 24 meses	
-Sementales	57
-Frisona	5.413
-Vacas de ordeño	—
Parda Alpina	206
Otras razas	118
-Vacas que nunca se ordeñan	139
-No reproductores	139
TOTAL ANIMALES	37.181

=====

CENSOS GANADEROS

Septiembre 1.976

=====
GANADO CAPRINO
=====

Menores de 12 meses	26.422
De 12 a 24 meses	
-Machos	2.668
-Hembras	22.724
Mayores de 24 meses	
-Machos	2.945
-Hembras	46.688
TOTAL ANIMALES	101.447

=====
GANADO PORCINO
=====

Menores de 2 meses	216.442
De 2 a 6 meses	
-Para sementales	2.008
-Para cerdas de vientre	27.890
-De engorde	309.826
De 6 a 12 meses	
-Sementales	2.282
-Cerdas de vientre	35.089
-De engorde	121.457
Mayores de 12 meses	
-Sementales	3.162
-Cerdas de vientre	60.295
-De engorde	12.150
TOTAL ANIMALES	790.601

=====
CENSOS GANADEROS
=====

Septiembre 1.976

=====

GANADO EQUINO

=====

CABALLAR

Menores de 1 año	181
De 1 a 3 años	417
Mayores de 3 años	
-Sementales	20
-Hembras de vientre	433
-Otras cabezas	324
TOTAL ANIMALES	1.375

=====

MULAR

Menores de 1 año	222
De 1 a 3 años	568
Mayores de 3 años	
TOTAL ANIMALES	2.449

=====

ASNAL

Menores de 1 año	120
De 1 a 3 años	828
Mayores de 3 años	
-Sementales	20
-Hembras de vientre	433
-Otras cabezas	1.818
TOTAL ANIMALES	3.219

=====

CENSOS GANADEROS

Septiembre 1.976

(1) No se disponen de datos posteriores a esta fecha.

=====

TOTAL COLMENAS 18.604

Movillistas 14.275

Fijistas 4.329

=====

COLMENAS

=====

CONEJOS (Mayores de 6 meses) 175.247

=====

TOTAL ANIMALES 992.475

- PATOS 2.065

- OTRAS AVES 43.565

- PAVOS 61.019

- OCAS Y GANSOS 225

- PATOS 2.065

=====

TOTAL GALLINAS 885.601

Reproductoras 36.135

Ponedoras Selectas de granja 523.000

Camperas 326.466

=====

-GALLINAS

=====

AVES DE CORRAL (Mayores de 6 meses)

=====

CENSOS GANADEROS

Marzo 1.974 (1)

PRODUCCION GANADERA PROVINCIAL

AÑO 1.976

17.000 Tm.	Carne de vacuno
"	" ovino
"	" caprino
102.600	" porcino
"	" equino
"	" aves y conejos
11.700	Leche de vaca
22.186,9 Miles de Litros	" " cabra
15.458,9	Huevos
11.330 Miles Docenas	Lana
321 Tm.	Miel
465,1 Tm.	Cera
4,9 Tm.	Estiercol
1.209 Tm.	

ESTADÍSTICAS AGRÍCOLAS Y FORESTALES

PRODUCCIONES (AÑOS 1.974-75 y 76)

=====
CEREALS GRANO
=====

PRODUCTO			
Arroz	1.256	1.232	1.000
Avena	11.506	9.911	8.053
Cebada	115.236	100.274	83.815
Centeno	774	719	524
Mais	16.435	11.476	9.317
Sorgo	463	508	328
Trigo	27.681	21.130	22.527
1.974	1.975	1.976	

PRODUCCION (Tm.)

=====
CULTIIVOS INDUSTRIALES
=====

Algarroba	14	32	31
Almorta	12	9	10
Garbanzo	134	161	148
Guisante seco	126	80	112
Haba seca	671	436	479
Judia seca	509	514	512
Lenteja	19	20	5
Veza	5	5	8
Yeros	11	19	23

Algodón (bruto)	5.280	3.452	4.247
Algodón (fibra)	1.996	1.305	1.605
Algodón (semilla)	3.160	2.071	2.548
Azafrán (estigmas tostados)	128 Kgs.	128 Kgs.	128 Kgs.
Cacahuete (sin descortezar)	14	11	11
Cáñamo textil (fibra)	15	3	-
Cáñamo textil (semilla)	10	2	-
Cártamo	12	617	645
Girasol	45	73	57

=====
CULTIVOS INDUSTRIALES (continuación)

PRODUCTO	1.974	1.975	1.976
Menta (en verde)	5.100	5.100	5.440
Pimiento para pimiento (cáscara)	10.448	10.776	10.118
Pimiento	9.926	10.237	9.612
Remolacha azucarera	1.650	24.502	34.740
Soja	6	57	152
===== CULTIVOS FORRAJEROS (Producción en verde)	441.948	550.680	556.860
Alfalfa	7.860	7.710	7.055
Cereales de invierno	496	651	558
Col forrajera	2.864	809	506
Haba, guisante, etc.	23.033	31.312	35.435
Maíz forrajero	336	360	360
Mabo forrajero	24.575	13.045	17.235
Sorgo forrajero	4.290	4.620	6.600
Remolacha forrajera	1.470	1.230	1.080
Valliso	3.063	3.870	3.992
Veza para forraje	197.890	165.600	145.800
Paja de cereales	1.911	1.628	1.566
Paja de leguminosas			
TOTAL	1.974	1.975	1.976
			PRODUCCION (Tm.)

HORTALIZAS

PRODUCTO

Aceituna	8.930	10.175	12.320
Alcachofa	12.055	12.865	11.800
Ajos	2.370	2.110	2.299
Apio	688	1.088	1.360
Batata y Boniato	802	773	879
Berenjena	4.324	4.586	4.860
Calabaza y Calabacin	3.612	4.475	4.290
Cardo	324	540	750
Cebolla babosa	-	450	540
Cebolla grano	14.626	13.284	14.982
Otras cebollas	6.034	5.512	6.060
Cebolla.-Resumen general	20.660	19.346	21.582
Cebolleta	234	260	286
Col y Repollo	10.788	11.514	12.273
Coliflor	11.872	12.065	12.750
Escalola	700	820	814
Espárrago	4	12	12
Espinaca	574	420	512
Hresa y Fresón	21	15	9
Guisante verde	6.718	6.420	9.709
Haba verde	23.625	30.126	36.729
Judía verde	1.395	800	1.350
Lechuga romana	13.711	13.772	12.300
Lechuga acogollada	40.397	40.687	38.010
Lechuga.-Resumen general	54.108	54.459	50.310
Melón de piel lisa	21.335	26.160	32.774
Melón tendral	59.771	72.950	91.580
Melón cantalupo	-	-	-
Otros melones	4.078	5.000	6.240
Melón.-Resumen general	85.184	104.110	130.594
Nabo	234	738	666

Año 1.974

Año 1.975

Año 1.976

PRODUCCION (Tm.)

HORTALIZAS (Continuación)

PRODUCTO	Año 1.974	Año 1.975	Año 1.976
-Patata temprana	58.420	49.981	50.535
- " media estación	6.432	5.904	10.614
- " tardía	15.046	15.388	17.026
Patata.- Resumen General	79.898	71.273	78.175
Pepino	4.918	7.000	7.220
Pepinitillo	588	975	1.035
Pimiento verde	14.990	21.100	25.630
Rábano	286	231	209
Sándia	10.260	9.448	9.116
-Tomate de primavera	15.295	16.560	18.423
- " de verano	44.980	48.672	54.184
- " de invierno	64.857	95.732	113.204
Tomate.- Resumen General	125.132	160.964	185.811
Zanahoria	323	442	459

PRODUCCION (Tm.)

FLORES

PRODUCTO	Año 1.974	Año 1.975	Año 1.976
-Claveles	952	1.710	2.384
-Rosas	77	81	88
-Otras flores	1.220	1.341	1.378
Flores.- Resumen General	2.249	3.132	3.850

PRODUCCION (Miles de Doc.)

CITRICOS

PRODUCTO	Campaña	Campaña	Campaña
-Limón Verma	68.692	97.895	75.805
- " Fino o Primofiori	21.148	40.703	29.696
Limón.- Resumen General	89.840	138.598	105.501
-Mandarina Satsuma	4.205	4.105	4.515
- " Clementina Fina	6.568	6.675	6.900
- " Clementines	1.288	1.287	1.396
- " Clementina Monreal	863	863	840
- " Común	2.934	2.244	2.016
- " Wilking y otras	32	32	-
Mandarino.- Resumen General	15.890	15.206	15.667
-Mandarina Navelina	2.633	3.023	3.595
- " Thomson Navel	1.555	1.592	1.617
- " Washington Navel	9.933	9.637	8.921
- " Navel-Late	324	396	396
- " Salustiana	3.850	3.500	3.600
- " Cadenera	883	883	883
- " Castellana	1.731	1.653	1.588
- " Macetera y otras	892	771	732
- " Blanca Común	3.551	3.553	3.280
- " Imperial	21	21	21
- " Otras blancas comunes	88	88	88
- " Sangüina común	14.352	15.327	13.445
- " Navel-Sangre	3.742	4.532	3.861
- " Sangüinelli	177	201	188
- " Murtera	1	1	1
- " Verma	19.745	23.322	21.706
- " Valencia-Late	800	1.081	1.237
Naranja.- Resumen General	64.278	69.581	65.159
Pomelo	341	341	342
Naranja amargo	137	138	139
Limero y otros cítricos	4	4	4
TOTAL CITRICOS	170.490	223.868	186.812

PRODUCCION (Tm.)

FRUTALES

PRODUCTO

Año 1.974

PRODUCCION (Tm.)

Año 1.975

Año 1.976

Albaricoquero	135.293	69.901	145.219
Algarrobo	9.978	9.234	9.126
Almendro (Cáscara)	20.522	19.267	22.580
Avelano (Cáscara)	1	1	1
Cerezo y Guindo	197	149	212
Citruelo	7.183	6.513	10.094
Chumbera	1.176	1.176	1.146
Grenado	499	473	329
Higuera	2.154	1.924	1.707
Melocotonero	64.711	49.832	70.592
-Manzano V. Starking D.	5.038	6.148	3.574
" Golden D.	3.498	4.313	2.507
- " Otras Variedades	5.458	6.858	3.987
Manzano.- Resumen General	13.994	17.319	10.068
Membrillero	2.050	1.854	1.825
Nispero	68	70	66
Nogal (Cáscara)	75	75	76
-Peral V. Limonera	1.006	1.362	1.398
" Ercolini	3.016	4.085	4.194
" B. de Aranjuez	1.341	1.815	1.864
- " Otras Variedades	1.341	1.815	1.864
Peral.- Resumen General	6.704	9.077	9.320
Palmera datilera	474	533	518

PRODUCTOS FORESTALES (Continuación)

MADERA (Continuación)

Año 1.974 Año 1.975 Año 1.976

PRODUCCION (m³ c.c.)

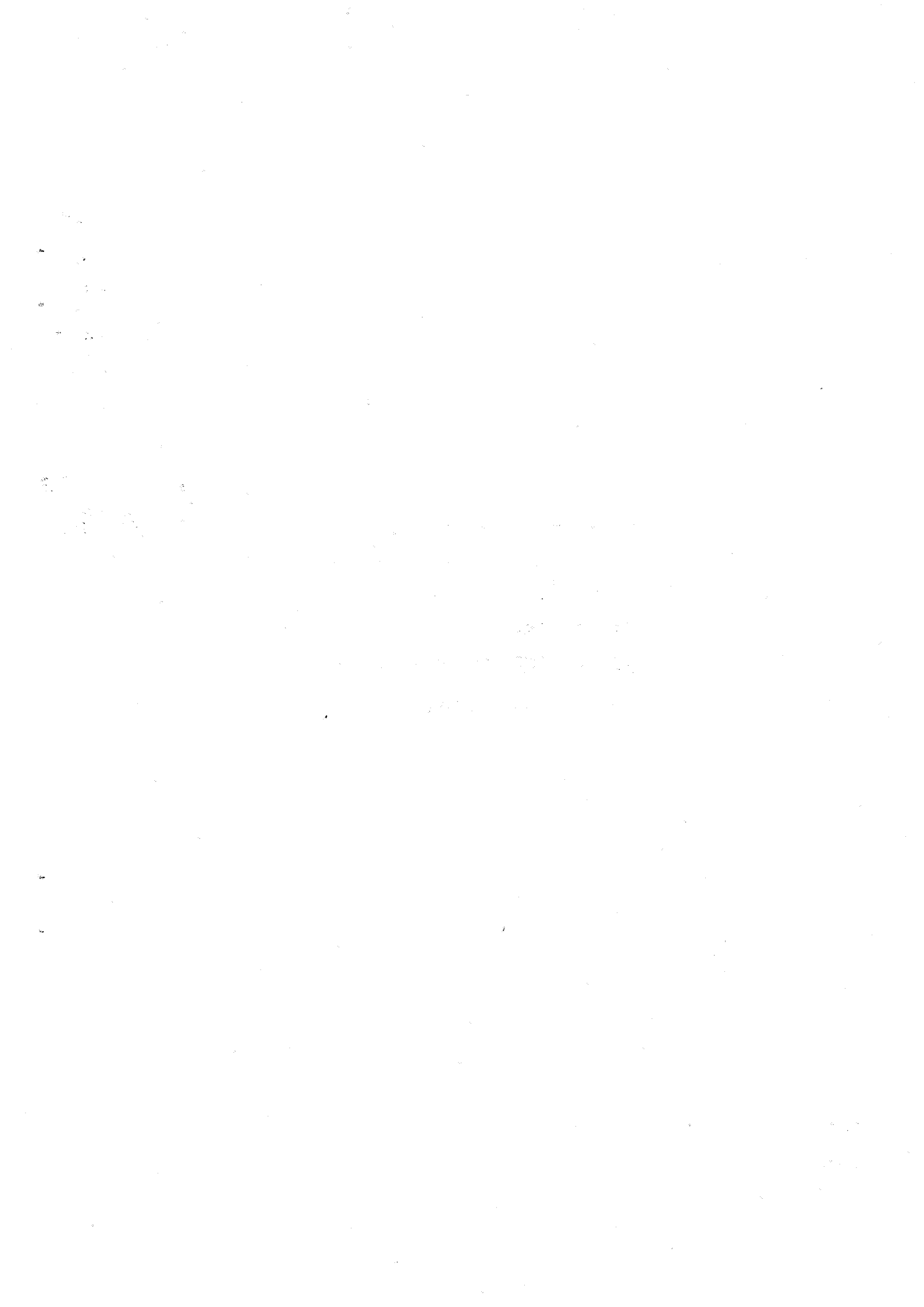
-Chopo	1.147	584	219
-Olmo	20	42	43
-Pino	-	-	6
-Eucalipto	32	-	-
<u>Frondosas Total</u>	1.199	626	268
Leña coníferas (estéreos)	100.500	47.000	76.502
<u>OTRAS PRODUCCIONES FORESTALES</u>			
Esparto (Tm.)	47.750	2.095	561
Plantas ornamentales (Tm. de mata)	38.000	998	1.699

=====

VINICIA . 1.976

CULTIVOS AGRICOLAS EN LA PRO--

SUPERFICIES OCUPADAS POR LOS



DISTRIBUCION GENERAL DE TIERRAS

En 1.975

En 1.976

	Secano	Regadio	Regadio	Secano
	Has.	Has.	Has.	Has.
Tierras ocupadas por cultivos herbáceos	125.040	49.365	101.864	49.924
Barbecho y otras tierras no ocupadas	201.308	8.012	222.543	7.428
Tierras ocupadas por cultivos leñosos	128.099	58.788	129.200	59.653
TOTAL TIERRAS DE CULTIVO	454.447	116.165	453.607	117.005

Prados naturales

Pastizales

TOTAL PRADOS Y PASTIZALES.....

Monte maderable

Monte abierto

Monte leñoso

TOTAL TERRENO FORESTAL.....

Erial a pastos

Espartizal

Terreno improductivo

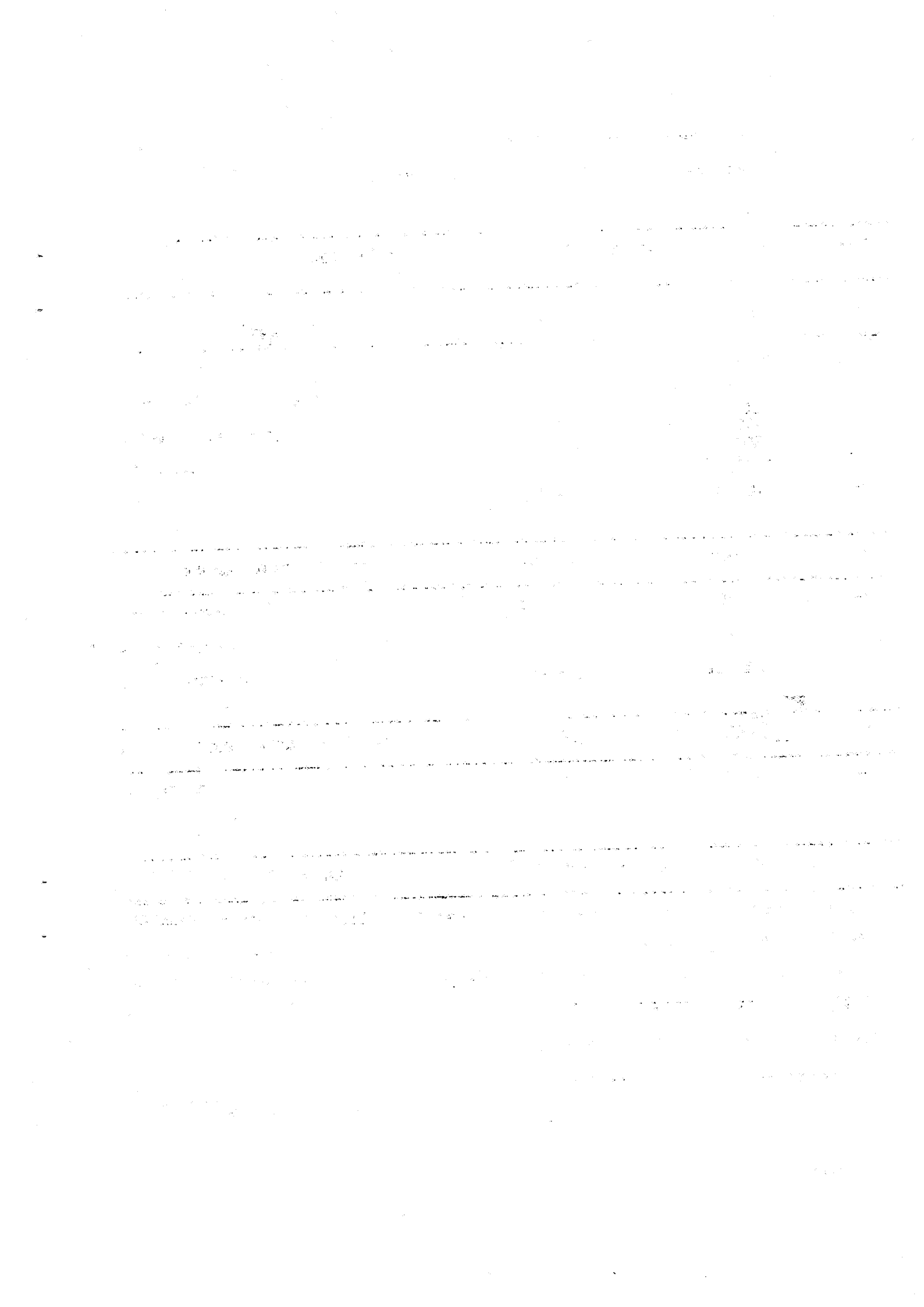
Superficie no agrícola

Rios y Lagos

TOTAL OTRAS SUPERFICIES.....

SUMA TOTAL.

SUPERFICIE TOTAL DE LA PROVINCIA (Has.) 1.131.738



LEGUMINOSAS GRANO		TOTAL..	501	130	483	121	64
Judía seca		30	-	-	194	30	52
Haba seca		2	-	-	183	86	12
Lenteja		10	-	-	-	-	-
Garbanzo		260	-	-	53	5	-
Guisante seco		85	130	-	40	-	-
Veza		-	-	-	5	-	-
Almorta		12	-	-	4	-	-
Algarroba		62	-	-	-	-	-
Yero		37	-	-	4	-	-
Otras leguminosas		3	-	-	-	-	-

CEREALES GRANO		TOTAL..	99.619	-	10.158	1.051	94
Trigo		20.433	-	-	1.962	-	-
Cebada		63.334	-	-	6.473	-	-
Avena		14.488	-	-	228	-	-
Centeno		1.311	-	-	-	-	-
Arroz		-	-	-	250	-	-
Maíz		53	-	-	1.190	1.032	94
Sorgo		-	-	-	54	19	-
Mijo y Panizo		-	-	-	1	-	-

SECANO		REGADIO	
Ocupación	Ocupación	Ocupación	Ocupación
primera o nes poste-riores	primera o nes poste-riores	principal	riores
ciudades	ciudades	ciudades	ciudades

===== TUBERCULOS CONSUMO =====

===== HUMANO =====

	Ocupación primera o posterior	Ocupación principal	Ocupación primera o posterior	Ocupación principal	TOTAL
Patata temprana	-	3.139	34	196	
Patata media estación	30	451	98	34	
Patata tardía	-	11	1.054	144	
Batata y Boniato	3	5	37	9	
TOTAL	33	3.606	1.223	383	

===== CULTIVOS INDUSTRIALES =====

	Ocupación primera o posterior	Ocupación principal	Ocupación primera o posterior	Ocupación principal	TOTAL
Remolacha Azucarera	-	1.158	-	-	
Algodón	-	1.699	-	-	
Cacahuete	-	7	-	-	
Girasol	18	53	-	-	
Cartamo	-	645	-	-	
Soja	-	76	-	-	
Pimiento para pimentón	-	4.399	-	-	
Azafrán	40	-	-	-	
Menta	-	260	60	-	
TOTAL	58	8.297	60	-	

===== FLORES =====

	Ocupación primera o posterior	Ocupación principal	Ocupación primera o posterior	Ocupación principal	TOTAL
Clavel	-	24	-	-	
Rosa	-	8	-	-	
Otras Flores	-	53	10	5	
TOTAL	-	85	10	5	

===== SECANO =====

===== REGADIO =====

Ocupación primera o posterior	Ocupación principal	Ocupación primera o posterior	Ocupación principal
Ocupación primera o posterior	Ocupación principal	Ocupación primera o posterior	Ocupación principal

=====
CULTIVOS FORRAJEROS

	246	1.976	9.806	-	-	283	TOTAL...
Cereales de invierno para forrajes	22	263	25	-	-	95	
Maíz forrajero	12	1.023	144	-	-	13	
Sorgo forrajero	6	397	171	-	-	3	
Vallisco	-	-	20	-	-	120	
Otras gramíneas	200	-	-	-	-	-	
Alfalfa	6	-	9.275	-	-	-	
Trébol	-	-	4	-	-	-	
Veza para forraje	-	132	52	-	-	52	
Haba, Guisante, Altramuz, Alholva, Algarrobas	-	-	-	-	-	-	
y otros	-	22	-	-	-	-	
Nabo forrajero	-	15	-	-	-	-	
Remolacha forrajera	1	88	112	-	-	-	
Zanahoria forrajera	-	5	-	-	-	-	
Praderas polifitas	-	-	3	-	-	-	
Col forrajera	-	18	-	-	-	-	
Calabaza forrajera	-	13	-	-	-	-	

SECANO

Ocupación	Ocupación	Ocupación	Ocupación	Ocupación	Ocupación
primera o principal	primera o principal	primera o principal	primera o principal	primera o principal	primera o principal
en postes	en postes	en postes	en postes	en postes	en postes
en ciudades	en ciudades	en ciudades	en ciudades	en ciudades	en ciudades

REGADIO

REGADIO

SECANO

Ocupación	Ocupación	Ocupación	Ocupación	Ocupación	Ocupación
primera o nes poste	primera o nes poste	primera o nes poste	primera o nes poste	primera o nes poste	primera o nes poste
principal	principal	principal	principal	principal	principal
floras	floras	floras	floras	floras	floras
ciadas	ciadas	ciadas	ciadas	ciadas	ciadas

=====

HORTALIZAS

Col y Repollo	3	234	94	43
Espárrago	-	3	-	-
Apio	-	69	10	1
Lechuga	-	819	592	266
Escarola	-	14	23	-
Espinaca	-	18	14	-
Acelga	-	385	41	14
Cardo	-	21	7	2
Sandía	6	265	97	-
Melón	5	6.004	331	12
Calabaza y Calabacín	-	78	52	32
Pepino	-	95	177	1
Pepinillo	-	49	20	-
Berenjena	-	116	66	10
Tomate	-	5.806	272	38
Pimiento	-	706	46	17
Fresa y Fresón	-	1	-	2
Guindilla y otras	-	1	2	-
Alcachofa	-	786	12	82
Coliflor	-	162	198	15
Ajo	-	123	58	28
Cebolla	-	591	80	5
Cebolleta	-	8	10	4
Remolacha de mesa	-	-	3	-
Zanahoria	-	18	8	1
Rábano	-	-	16	3
Nabo y otras	-	3	34	-
Judía Verde	-	80	95	3
Guisante Verde	1.204	43	970	30
Haba verde	155	984	1.615	423
Otras Hortalizas	-	7	8	-
TOTAL...	1.370	17.489	4.751	1.032

SUPERFICIES EN PLANTACION REGULAR

Nº Total de Arboles	S E C A N O		R E G A D I O	
	que aún no pro- ducen	En produc- ción.	que aún no pro- ducen	En produc- ción.

CITRICOS

Naranja	6	312	4.480	9.804
Naranja amargo	-	-	11	1.155
Mandarino	-	102	1.591	12.718
Limonero	5	25	9.909	14.509
Pomelo	-	-	28	200
Limonero y otros citricos	-	-	2	145
TOTAL...	5	31	3.182	38.531

FRUTALES

Manzano	122	62	3.239	11.358
Peral	-	-	713	19.098
Membrillero	-	-	142	55.740
Nispero	-	-	-	3.293
Acerolo, Serbal y otros	-	-	-	785
Albaricoquero	8	794	9.421	21.749
Cerezo y Guindo	-	-	21	2.160
Melocotonero	6	13	8.209	25.888
Ciruelo	-	-	323	14.340
Higuera	4	878	-	54.436
Granado	-	2	-	12.997
Algarrobo	27	3.036	-	31.698
Palmera datilera	-	8	-	14.585
Chumbera	-	264	-	58.952
Aguacate, Azufato, Guayabo, Kaki, Frambueso, Grosellero, Moral y otros	-	-	-	611

SUPERFICIES EN PLANTACION REGULAR

Nº Total	S E C A N O		R E G A D I O		Diseminados de Arboles
	Que aún no producen	En producción	Que aún no producen	En producción	

FRUTALES (Continuación)

Almendro	6.931	40.864	2.382	5.456	389.382
Nogal	-	16	5	-	1.107
Avellano	-	2	-	-	56
TOTAL...	6.988	45.939	5.008	28.561	718.235

VINEDO OCUP. PRINCIPAL

Vinedo de uva de mesa	-	22	179	3.902	19.825
Vinedo de uva para vino	4.629	56.976	200	532	70
TOTAL...	4.629	56.998	379	4.434	19.895

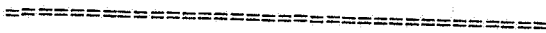
OLIVAR Y OTROS CULTIVOS

INDUSTRIALES

Olivar de aceituna de mesa	8	899	90	317	9.139
Olivar de aceituna para aceite					
te	295	12.395	27	2.485	29.692
Alcaparra	-	100	-	-	19.000
Caña vulgar	-	907	-	10	-
Mimblero	-	-	-	-	2.200
Morera y otros	-	-	-	-	41.335
TOTAL...	303	14.301	117	2.812	101.366

VIVEROS

	3	3	49	92	
EN OCUPACION ASOCIADA					
Vinedo de uva de mesa	-	-	1	5	
Vinedo de uva para vino	8	310	2	100	
TOTAL...	8	310	3	105	



1.976

SUPERFICIES DE LOS PRINCIPALES
CULTIVOS POR TERMINOS MUNICIPALES

CEREALES GRANO

1.976

T R I G O

Municipio	Secano Has.	Regadio Has.	Total Has.	% respecto a la S. Provin.
Abarán	16	-	16	-
Aguilas	2	-	2	-
Albudeite	50	-	50	-
Alhama	2	14	16	-
Beniel	11	22	33	-
Blanca	20	-	20	-
Bullas	105	-	105	0,5
Calasparra	874	264	1.138	5,1
Caravaca	6.426	557	6.983	31,2
Cartagena	120	50	170	0,8
Cehegín	700	169	869	3,9
Cieza	530	28	558	2,5
Fortuna	36	-	36	-
Fuente Álamo	-	37	37	-
Jumilla	1.100	65	1.165	5,2
Lorca	2.700	200	2.900	12,9
Kazarrón	81	-	81	0,4
Molina de Segura	85	-	85	0,4
Moratala	3.000	308	3.308	14,8
Mula	2.837	-	2.837	12,7
Murcia	269	52	321	1,4
Pliego	6	-	6	-
Puerto Lumbreras	10	6	16	-
Ricote	26	-	26	-
San Javier	2	8	10	-
Torre Pacheco	88	109	197	0,9
Torres de Cotillas	52	-	52	-
Totana	28	57	85	0,4
Williameva	2	-	2	-
Yecla	1.255	16	1.271	5,7
TOTALES	20.433	1.962	22.395	-

CEREALES DE GRANO

1.976

C E B A D A

Municipio	Secano Has.	Regadio Has.	Total Has.	% respecto a la S. provin.
Abanilla	26	-	26	-
Abarán	181	-	181	-
Aguilas	16	-	16	-
Albudeite	100	-	100	-
Alhama	490	180	670	1,0
Beniel	9	2	11	-
Blanca	200	-	200	-
Bullas	230	-	230	-
Calasparra	589	6	595	0,9
Campos del Rio	350	-	350	0,5
Caravaca	8.042	283	8.325	11,9
Cartagena	7.870	740	8.610	12,3
Cehegin	569	145	714	1,0
Cieza	1.842	80	1.922	2,8
Fortuna	158	-	158	-
Fuente Alamo	2.050	118	2.168	3,1
Jumilla	2.450	150	2.600	3,7
Librilla	78	61	139	-
Lorca	8.960	1.800	10.760	15,4
Mazarrón	760	-	760	1,1
Molina de Segura	425	-	425	0,6
Moratala	6.650	240	6.890	9,9
Mula	7.904	-	7.904	11,3
Murcia	2.605	382	2.987	4,3
Ojós	40	-	40	-
Piñego	95	-	95	-
Puerto Lumbreras	600	-	600	0,9
Ricote	66	-	66	-
San Javier	185	133	318	0,5
S. Pedro Pinatar	5	110	115	-
Torre Pacheco	7.895	493	8.388	12,0
Torres de Cotillas	104	-	104	-
Totana	30	-	30	-
La Unión	230	-	230	2,3
Villanueva	10	-	10	-
Yecla	1.500	-	1.500	2,1
TOTALES.....	63.334	6.473	69.807	-

CEREALES GRANO

1.976

A V E N A

Municipio

Secano Has.

Regadio Has.

Total Has.

% respecto a la S. provin.

Municipio	Secano Has.	Regadio Has.	Total Has.	% respecto a la S. provin.
Abanilla	2	-	2	-
Abarán	43	-	43	-
Albudeite	10	-	10	-
Alhama	10	-	10	-
Blanca	100	-	100	-
Bullas	20	-	20	0,7
Calasparra	149	-	149	1,0
Campos del Río	150	-	150	1,0
Caravaca	156	3	159	1,1
Cartagena	1.935	17	1.952	13,3
Cehegín	138	34	172	1,2
Cieza	362	9	371	2,5
Fortuna	3	-	3	-
Fuente Alamo	465	-	465	3,2+
Jumilla	600	60	660	4,5
Librilla	15	6	21	-
Lorca	1.850	-	1.850	12,6
Mazarrón	170	-	170	1,2
Molina de Segura	110	-	110	0,7
Moratala	2.590	-	2.590	17,6
Mula	2.558	-	2.558	17,4
Murcia	831	-	831	5,6
Ojós	60	-	60	0,4
Pliego	103	-	103	0,7
Puerto Lumbreras	230	-	230	1,6
Ricote	22	-	22	-
San Javier	-	7	7	-
S. Pedro Pinatar	-	5	5	-
Torre Pacheco	795	44	839	5,7
Torres de Cotillas	48	-	48	-
Potana	28	43	71	0,5
La Unión	225	-	225	1,5
Villanueva	10	-	10	-
Yecla	700	-	700	4,8
TOTALES.....	14.488	228	14.716	-

CEREALES GRANO

1.976

A R R O

% respecto a la S. provin.

Municipio	Secano Has.	Regadio Has.	Total. Has.
Caldasparra	-	179	179
Moratalla	-	71	71
TOTALES	-	250	250

CEREALES GRANO

M A I Z

Municipio	53	2.316	2.369
Abanilla	-	4	4
Aguias	1	7	8
Albudeite	-	2	2
Alcantarilla	-	26	26
Algazas	-	5	5
Alhama	-	10	10
Archena	-	9	9
Bentel	-	18	18
Bullas	2	18	20
Calasparra	-	280	280
Caravaca	-	310	310
Cartagena	-	85	85
Cehegin	-	173	173
Centi	-	60	60
Cieza	-	60	60
Fuente Alamo	-	13	13
Jumilla	-	75	75
Librilla	-	2	2
Lorca	-	225	225
Lorqui	-	15	15
Mazarroñ	-	14	14
Molina de Segura	-	162	162
Moratalla	50	125	175
Murcia	-	400	400
Pliego	-	2	2
San Javier	-	6	6
S. Pedro Pinatar	-	5	5
Torres de Cotillas	-	60	60
Yecla	-	145	145
TOTALES.....	53	2.316	2.369

LEGUMINOSAS GRANO

1.976

H A B A S E C A

Municipio	Secano Has.	Repadio Has.	Total Has.	% respecto a la S. provin. +
Aguilas	-	6	6	2,1
Archena	-	5	5	1,8
Cartagena	-	30	30	10,6
Cieza	-	4	4	1,4
Fuente Alamo	-	10	10	3,5
Lorca	95	95	95	33,6
Molina de Segura	-	25	25	8,8
Moratalla	-	15	15	5,3
Mula	-	2	2	0,7
Murcia	-	60	60	21,2
Piñego	-	1	1	-
Puerto Lumbreras	-	18	18	6,4
La Unión	2	-	2	0,7
Yecla	-	10	10	3,5
TOTALES.....	2	281	283	-

LEGUMINOSAS GRANO

1.976

GARBANZOS

Municipio	Secano Has.	Regadio Has.	Total Has.	% respecto a la S. provin.
Aguilas	1	-	1	-
Bullas	13	-	13	4,1
Calasparra	12	4	16	5,0
Caravaca	10	-	10	3,1
Cartagena	10	-	10	3,1
Cehegin	100	20	120	37,7
Cieza	4	6	10	3,1
Jumilla	5	-	5	1,6
Librilla	-	1	1	-
Lorca	16	-	16	5,0
Mazarrón	10	-	10	3,1
Molina de Segura	14	-	14	4,4
Moratala	50	15	65	20,4
Mula	10	-	10	3,1
Murcia	3	5	8	2,5
Puerto Lumbreras	2	-	2	0,6
Yecla	-	7	7	2,2
TOTALES.....	260	58	318	-

LEGUMINOSAS GRANO

1.976

J U D I A S E C A

Municipio Secano Has. Regadio Has. Total Has. % respecto a la S. provin.

Municipio	Secano Has.	Regadio Has.	Total Has.	% respecto a la S. provin.
Alcazas	-	8	8	2,6
Archea	-	5	5	1,6
Blanca	-	2	2	0,7
Bullas	-	14	14	4,6
Calasparra	-	39	39	12,7
Caravaca	-	10	10	3,3
Centi	-	13	13	4,2
Cieza	-	40	40	13,1
Lorca	-	25	25	8,2
Lorquí	-	16	16	5,2
Molina de Segura	-	16	16	5,2
<u>Moratala</u>	30	35	65	21,2
Mula	-	2	2	0,7
Murcia	-	40	40	13,1
Puerto Lumbreras	-	1	1	-
Torres de Cotillas	-	5	5	1,6
Yecla	-	5	5	1,6
<u>TOTALES.....</u>	30	276	306	-

CULTIVOS FORRAJEROS

1.976

MAIZ FORRAJERO

-37-

Municipio	Secano Has.	Regadio Has.	Total Has.	% respecto a la S. provin.
Abarán	-	1	1	-
Águilas	7	1	8	0,7
Archena	-	3	3	-
Beniel	-	10	10	0,8
Bullas	-	6	6	0,5
Calasparra	-	17	17	1,4
Caravaca	-	170	170	14,3
Cartagena	-	85	85	7,1
Cehegín	-	8	8	0,7
Cieza	-	38	38	3,2
Fortuna	-	18	18	1,5
Jumilla	-	30	30	2,5
Lorca	-	80	80	6,7
Lorquí	-	2	2	-
Molina de Segura	6	14	20	1,7
Moratalá	-	15	15	1,3
Murcia	-	550	550	46,1
Puerto Lumbreras	-	15	15	1,3
San Javier	-	10	10	0,8
S. Pedro Pinatar	-	16	16	1,3
Torre Pacheco	-	30	30	2,5
Yecla	-	60	60	5,0
TOTALES.....	13	1.179	1.192	-

Municipio	Secano Has.	Regadio Has.	Total Has.	% respecto a la S. Provin.
Alhama	-	8	8	1,4
Calasparra	-	5	5	0,9
Caravaca	-	22	22	3,8
Cartagena	-	105	105	18,2
Cieza	-	6	6	1,0
Fuente Alamo	-	60	60	10,0
Jumilla	-	40	40	6,9
Lorca	-	15	15	2,6
Molina de Segura	-	12	12	2,1
Moratalia	-	5	5	0,9
Murcia	3	60	63	10,9
Puerto Lumbreras	-	50	50	8,7
San Javier	-	22	22	3,8
S. Pedro-Pinatar	-	45	45	7,8
Torre Pacheco	-	104	104	18,0
Yecla	-	15	15	2,6
TOTALES.....	3	574	577	-

CULTIVOS FORRAJEROS

1.976

SORGO FORRAJERO

Municipio	Secano Has.	Regadio Has.	Total Has.	% respecto a la S. provin.
Abanilla	28	28	28	-
Abaran	6	6	6	-
Aguilas	15	15	15	-
Albudeite	3	3	3	-
Alcantarilla	10	10	10	-
Aledo	8	8	8	-
Algazas	5	5	5	-
Alhama	300	300	300	3,2
Archena	11	11	11	-
Beniel	43	43	43	0,5
Blanca	5	5	5	-
Bullas	10	10	10	-
Calasparra	29	29	29	-
Campo del Rio	3	3	3	-
Caravaca	310	310	310	3,3
Cartagena	1.340	1.340	1.340	14,4
Cehegin	100	100	100	1,1
Centi	15	15	15	-
Cieza	103	103	103	1,1
Fortuna	44	44	44	0,5
Fuente Alamo	300	300	300	3,2
Jumilla	25	25	25	-
Librilla	7	7	7	-
Lorca	1.450	1.450	1.450	15,6
Lorqui	10	10	10	-
Mazarron	60	60	60	0,6
Molina de Segura	86	86	86	0,9
Moratala	55	55	55	0,6
Mula	20	20	20	-
Murcia	2.200	2.200	2.200	23,7
Pilego	7	7	7	-
Puerto Lumbreras	80	80	80	0,9
Ricote	1	1	1	-
San Javier	270	270	270	2,9
S. Pedro Pinatar	120	120	120	1,3
Torre Pacheco	700	700	700	7,5
Torres de Cotillas	182	182	182	2,0
Totana	1.250	1.250	1.250	13,5
La Union	10	10	10	-
Yecla	60	60	60	0,6
TOTALES.....	-	9.281	9.281	-

CULTIVOS FORRAJEROS 1.976

ALFALFA

CULTIVOS INDUSTRIALES

A L G O D O N

		1.699	1.699	
TOTALES.....	-	390	390	-
Torre Pacheco	-	20	20	-
S. Pedro Pinatar	-	40	40	-
San Javier	-	106	106	-
Murcia	-	636	636	-
Lorca	-	495	495	-
Cartagena	-	12	12	-
Beniel	-	23,0	23,0	-
	-	1,2	1,2	-
	-	2,4	2,4	-
	-	6,2	6,2	-
	-	37,4	37,4	-
	-	29,1	29,1	-
	-	0,7	0,7	-
	-	1.699	1.699	-

		1.158	1.158	
TOTALES.....	-	4	4	-
San Javier	-	30	30	-
Puerto Lumbreras	-	30	30	-
Moratalla	-	234	234	-
Lorca	-	48	48	-
Fuente Alamo	-	15	15	-
Cieza	-	407	407	-
Cartagena	-	320	320	-
Caravaca	-	16	16	-
Calasparra	-	10	10	-
Bullas	-	44	44	-
Alhama	-	3,8	3,8	-
	-	0,9	0,9	-
	-	1,4	1,4	-
	-	27,6	27,6	-
	-	35,1	35,1	-
	-	1,3	1,3	-
	-	4,1	4,1	-
	-	20,2	20,2	-
	-	2,6	2,6	-
	-	2,6	2,6	-
	-	0,4	0,4	-
	-	1.158	1.158	-

Municipio Secano Has. Regadio Has. Total Has. % respecto a la S. provin.

CULTIVOS INDUSTRIALES

1.976

REMOLACHA AZUCARERA

CULTIVOS INDUSTRIALES

1.976

PIMIENTO PARA PIMENTON

% respecto a la S. provin.

Municipio	Secano Has.	Regadio Has.	Total Has.	% respecto a la S. provin.
Alhama	-	110	110	2,5
Archena	-	1	1	-
Beniel	-	23	23	0,5
Calasparra	-	30	30	0,7
Cartagena	-	353	353	8,0
Cehegin	-	4	4	-
Fortuna	-	30	30	0,7
Fuente Alamo	-	90	90	2,0
Librilla	-	4	4	-
Lorca	-	1.800	1.800	40,9
Molina de Segura	-	3	3	-
Murcia	-	500	500	11,4
Puerto Lumbreras	-	40	40	0,9
San Javier	-	251	251	5,7
S. Pedro Pinatar	-	115	115	2,6
Torre Pacheco	-	330	330	7,5
Torres de Cotillas	-	237	237	5,4
Potana	-	450	450	10,2
La Unión	-	28	28	0,6
TOTALES	-	4.399	4.399	-

HORTALIZAS

1.976

ACELGA

Municipio Secano Has. Regadio Has. Total Has. % respecto a la S. provin.

Municipio	Secano Has.	Regadio Has.	Total Has.	% respecto a la S. provin.
Abarán	2	2	4	0,5
Águilas	3	3	6	0,7
Alcantarilla	3	3	6	0,7
Alguazas	2	2	4	0,5
Archena	1	1	2	-
Blanca	1	1	2	-
Calasparra	5	5	10	1,1
Cartagena	4	4	8	0,9
Cehegín	2	2	4	0,5
Centi	8	8	16	1,8
Cieza	12	12	24	2,7
Lorca	5	5	10	1,1
Molina de Segura	3	3	6	0,7
Moratala	7	7	14	1,6
Mula	2	2	4	0,5
Murcia	380	380	760	86,4
TOTALS.....	440	440	880	-

HORTALIZAS

1.976

A J O

Municipio	Secano Has.	Regadio Has.	Total Has.	% respecto a la S. provin.
Abarán	-	1	1	0,5
Aguilas	-	2	2	1,0
Alledo	-	1	1	0,5
Alcazazas	-	1	1	0,5
Beniel	-	6	6	2,9
Bullas	-	2	2	1,0
Calasparra	-	11	11	5,3
Caravaca	-	5	5	2,4
Cartagena	-	12	12	5,7
Cehegín	-	20	20	9,6
Ceuti	-	35	35	16,7
Cieza	-	14	14	6,7
Fuente Alamo	-	6	6	2,9
Lorca	-	20	20	9,6
Lorquí	-	1	1	0,5
Mazarrón	-	4	4	1,9
Molina de Segura	-	3	3	1,4
Moratala	-	16	16	7,7
Mula	-	3	3	1,4
Murcia	-	35	35	16,7
Pliego	-	1	1	0,5
Torres de Cotillas	-	4	4	1,9
Yecla	-	6	6	2,9
TOTALES.....				

HORTALIZAS

1.976

ALCACHOFA

Municipio	Secano Has.	Regadio Has.	Total Has.	% respecto a la S. provin.
Abenilla	-	2	2	-
Alcantarilla	-	10	10	1,1
Beniel	-	96	96	10,9
Calasparra	-	1	1	-
Cartagena	-	16	16	1,8
Cieza	-	4	4	0,5
Fortuna	-	8	8	0,9
Librilla	-	1	1	-
Lorca	-	60	60	6,8
Moratalia	-	4	4	0,5
Murcia	-	400	400	45,5
San Javier	-	60	60	6,8
S. Pedro Pinatar	-	200	200	22,7
Torres de Cofillas	-	18	18	2,0
TOTALES.....	-	880	880	-

HORTALIZAS

1.976

BERENJENA

Municipio

Secano Has.

Regadio Has.

Total Has.

La S. provin.

% respecto a

Municipio	Secano Has.	Regadio Has.	Total Has.	% respecto a La S. provin.
Abarán	-	2	2	1,0
Águilas	-	12	12	6,3
Alguazas	-	1	1	0,5
Archena	-	1	1	0,5
Bentel	-	20	20	10,4
Calasparra	-	4	4	2,1
Cartagena	-	21	21	10,9
Cehegín	-	1	1	0,5
Ceuti	-	1	1	0,5
Cieza	-	12	12	6,3
Lorca	-	10	10	5,2
Mazarrón	-	10	10	5,2
Molina de Segura	-	3	3	1,6
Murcia	-	90	90	46,9
Puerto Lumbreras	-	1	1	0,5
S. Pedro Pinatar	-	3	3	1,6
TOTALES.....	-	192	192	-

HORTALIZAS

1.976

CALABAZA Y CALABACIN

Municipio Secano Has. Regadio Has. Total Has. % respecto a la S. provin.

Municipio	Secano Has.	Regadio Has.	Total Has.	% respecto a la S. provin.
Aguilas	-	12	12	7,4
Alledo	-	1	1	0,6
Archena	-	1	1	0,6
Bullas	-	1	1	0,6
Cartagena	-	17	17	10,5
Cieza	-	12	12	7,4
Lorca	-	5	5	3,1
Mazarroñ	-	4	4	2,5
Molina de Segura	-	40	40	24,7
Moratalla	-	6	6	3,7
Mula	-	2	2	1,2
Murcia	-	60	60	37,0
Puerto Lumbreras	-	1	1	0,6
TOTALES.....	-	162	162	-

HORTALIZAS 1.976

CEBOLLA

Municipio	Secano Has.	Regadio Has.	Total Has.	% respecto a la S. provin.
Abarán	-	2	2	-
Aguilas	-	7	7	1,0
Alledo	-	1	1	-
Alguazas	-	4	4	0,6
Alhama	-	24	24	3,6
Archena	-	1	1	-
Beniel	-	17	17	2,5
Bullas	-	3	3	-
Calasparra	-	98	98	14,5
Caravaca	-	25	25	3,7
Cartagena	-	42	42	6,2
Cehegín	-	45	45	6,7
Cieza	-	47	47	7,0
Fortuna	-	10	10	1,5
Fuente Alamo	-	15	15	2,2
Jumilla	-	10	10	1,5
Librilla	-	2	2	-
Lorca	-	50	50	7,4
Lorquí	-	2	2	-
Mazarrón	-	18	18	2,7
Molina de Segura	-	12	12	1,8
Moratala	-	18	18	2,7
Mula	-	3	3	-
Murcia	-	35	35	5,2
Pilego	-	3	3	-
Puerto Lumbreras	-	5	5	0,7
San Javier	-	8	8	1,2
S. Pedro Pinatar	-	1	1	-
Torres de Cotillas	-	32	32	4,7
Totana	-	130	130	19,2
La Unión	-	2	2	-
Yecla	-	4	4	0,6
TOTALES	-	676	676	-

HORTALIZAS

1.976

C O L

% respecto a la S. provin.

Mur: cipo Secano Has. Regadio Has. Total Has.

Municipio	Secano Has.	Regadio Has.	Total Has.	% respecto a la S. provin.
Abarán	-	2	2	0,5
Alicantarilla	-	1	1	-
Alguazas	-	2	2	0,5
Archena	-	3	3	0,8
Bianca	-	2	2	0,5
Bullas	-	2	2	0,5
Calasparra	-	4	4	1,1
Cartagena	-	18	18	4,8
Centi	-	20	20	5,3
Cieza	-	15	15	4,0
Lorca	-	10	10	2,7
Lorquí	-	1	1	-
Molina de Segura	-	15	15	4,0
Moratalla	3	15	18	4,8
Mula	-	2	2	0,5
Murcia	-	255	255	68,2
Puerto Lumbreras	-	1	1	-
Torres de Cotillas	-	3	3	0,8
TOTALES	3	371	374	-

HORTALIZAS

1.976

COLIFLOR

Municipio

Secano Has.

Regadio Has.

Total Has.

% respecto a la S. provin.

Aguilas

3

3

0,8

Alcantarilla

2

2

0,5

Archena

1

1

-

Calasparra

3

3

0,8

Cartagena

13

13

3,5

Cieza

16

16

4,3

Lorca

10

10

2,7

Mazarrón

4

4

1,1

Molina de Segura

4

4

1,1

Moratala

6

6

1,6

Mula

1

1

-

Murcia

310

310

82,7

Torres de Cotillas

2

2

0,5

TOTALES.....

375

375

-

Municipio	Secano Has.	Regadio Has	Total Has.	% respecto a la S. provin.
Abarán	1	1	1	-
Aguilas	2	2	2	-
Albudeite	2	2	2	-
Alledo	1	1	1	-
Alhama	10	10	10	-
Archena	1	1	1	-
Beniel	27	27	27	1,2
Blanca	10	10	10	-
Calasparra	-	3	3	-
Cartagena	530	-	530	23,6
Cehegin	-	2	2	-
Fortuna	-	5	5	-
Fuente Alamo	150	-	150	6,7
Librilla	-	1	1	-
Lorca	-	12	12	0,5
Mazarrón	130	-	130	5,8
Moratalla	5	10	15	0,7
Murcia	310	-	310	13,8
Puerto Lumbreras	-	1	1	-
San Javier	27	-	27	1,2
S. Pedro Pinatar	-	21	21	0,9
Torre Pacheco	-	930	930	41,4
Torres de Cotillas	-	4	4	-
La Unión	52	-	52	2,3
TOTALES.....	1.204	1.043	2.247	-

HORTALIZAS

1.976

GUISANTE VERDE

HORTALIZAS

1.976

H A B A V E R D E

Municipio

Secano Has.

Regadio Has.

Total Has.

% respecto a la S. provin.

Municipio	Secano Has.	Regadio Has.	Total Has.	% respecto a la S. provin.
Abeñilla	12	12	24	-
Abarán	3	3	6	-
Aguilas	6	6	12	-
Alcantarilla	5	5	10	-
Alledo	1	1	2	-
Alguazas	7	7	14	-
Archena	4	4	8	-
Beniel	10	10	20	-
Bullas	3	3	6	-
Calasparra	148	148	296	4,7
Campos del Río	2	2	4	-
Caravaca	6	6	12	-
Cartagena	170	170	340	5,4
Cehegín	45	45	90	1,4
Ceñtí	40	40	80	1,3
Cieza	55	55	110	1,7
Fortuna	10	10	20	-
Fuente Álamo	130	130	260	4,1
Librilla	3	3	6	-
Lorca	290	290	580	9,1
Lorquí	10	10	20	-
Mazarrón	150	-	150	4,7
Molina de Segura	20	20	40	0,6
Moratala	65	65	130	2,0
Mula	5	5	10	-
Murcia	5	5	10	-
<u>Pliego</u>	5	5	10	-
Puerto Lumbreras	3	3	6	-
Ricote	2	2	4	-
San Javier	30	30	60	0,9
S. Pedro Pinatar	34	34	68	1,1
Torre Pacheco	700	700	1400	22,0
Torres de Cotillas	2	2	4	-
Totana	25	25	50	0,8
La Unión	1	1	2	-
Yecla	10	10	20	-
TOTALES	155	3.022	3.177	-

NORTALIZAS

1.976

JUDIA VERDE

Municipio	Secano Has.	Regadio Has.	Total Has.	% respecto a la S. provin.
Abarán	1	1	1	0,6
Aguilas	12	12	12	6,7
Alcantarilla	2	2	2	1,1
Alledo	1	1	1	0,6
Alguazas	2	2	2	1,1
Archena	1	1	1	0,6
Beniel	6	6	6	3,4
Blanca	1	1	1	0,6
Bullas	2	2	2	1,1
Calasparra	8	8	8	4,5
Ceuti	1	1	1	0,6
Cieza	15	15	15	8,4
Lorca	10	10	10	5,6
Mazarrón	15	15	15	8,4
Molina de Segura	1	1	1	0,6
Moratalia	26	26	26	14,6
Mula	1	1	1	0,6
Murcia	65	65	65	36,5
Puerto Lumbreras	1	1	1	0,6
S. Pedro Pinatar	4	4	4	2,2
Torres de Cotillas	3	3	3	1,7
TOTALES.....	178	178	178	-

HORTALIZAS

1.976

LECHUGA

% respecto a la S. provin.

Municipio	Secano Has.	Regadio Has.	Total Has.	% respecto a la S. provin.
Abarán	-	4	4	-
Aguilas	-	10	10	0,6
Alcantarilla	-	16	16	1,0
Alledo	-	2	2	-
Alguazas	-	3	3	-
Archena	-	1	1	-
Bañiel	-	18	18	1,1
Blanca	-	3	3	-
Bullas	-	1	1	-
Calasparra	-	6	6	-
Cartagena	-	27	27	1,6
Centi	-	2	2	-
Cieza	-	18	18	1,1
Fortuna	-	1	1	-
Lorca	-	25	25	1,5
Lorquí	-	1	1	-
Mazarrón	-	6	6	-
Molina de Segura	-	7	7	-
Moratala	-	6	6	-
Mula	-	3	3	-
Murcia	-	1.500	1.500	89,4
Puerto Lumbreras	-	1	1	-
S. Pedro Pinatar	-	1	1	-
Torres de Cotillas	-	10	10	0,6
La Unión	-	5	5	-
TOTALES.....	-	1.677	1.677	-

HORTALIZAS

1.976

M E L O N

Municipio	Secano Has.	Regadio Has.	Total Has.	% respecto a la S. provin.
Abanilla	-	6	6	-
Abarán	-	1	1	-
Aguilas	-	20	20	-
Alledo	-	1	1	-
Alhama	-	355	355	5,8
Beniel	-	7	7	-
Bullas	-	3	3	-
Calasparra	-	12	12	-
Cartagena	-	662	662	10,8
Cieza	-	50	50	0,8
Fortuna	-	30	30	0,5
Puente Alamo	-	200	200	3,3
Jumilla	5	55	60	1,0
Lorca	-	500	500	8,1
Mazarón	-	400	400	6,5
Molina de Segura	-	2	2	-
Mula	-	2	2	-
Murcia	-	700	700	11,4
Pliego	-	1	1	-
Puerto Lumbreras	-	350	350	5,7
San Javier	-	400	400	6,5
S. Pedro Pinatar	-	30	30	0,5
Torre Pacheco	-	2.000	2.000	32,5
Totana	-	360	360	5,9
TOTALES.....	5	6.147	6.152	-

Municipio	Secano Has.	Regadio Has.	Total Has.	% respecto a la S. provin.
Abanilla	-	18	18	0,5
Abarán	-	9	9	-
Aguilas	-	18	18	0,5
Albudeite	-	2	2	-
Alcantarilla	-	40	40	1,2
Alguazas	-	102	102	3,0
Archena	-	14	14	-
Blanca	-	5	5	-
Bullas	-	15	15	-
Calasparra	-	66	66	2,0
Campos del Río	-	2	2	-
Catagena	-	120	120	3,6
Cehegín	-	125	125	3,7
Ceuti	-	68	68	2,0
Cieza	-	115	115	3,4
Fuente Álamo	-	15	15	-
Librilla	-	2	2	-
Lorca	-	300	300	8,9
Lorquí	-	45	45	1,3
Mazarrón	-	30	30	0,9
Molina de Segura	-	215	215	6,4
Moretalla	-	10	10	-
Mula	-	7	7	-
Murcia	-	1.800	1.800	53,4
Pliego	-	11	11	-
Puerto Lumbreras	-	9	9	-
Ricote	-	2	2	-
S. Pedro Pinatar	-	8	8	-
San Javier	-	16	16	0,5
Torres de Cotillas	-	140	140	4,2
La Unión	-	40	40	1,2
TOTALES	-	3.369	3.369	-

PATATA TEMPRANA

1.976

HORTALIZAS

HORTALIZAS

1.976

PATATA MEDIA ESTACION

Municipio Secano Has. Regadio Has. Total Has. % respecto a la S. provin.

Municipio	Secano Has.	Regadio Has.	Total Has.	% respecto a la S. provin.
Abarán	-	11	11	1,8
Aledo	-	1	1	-
Beniel	-	194	194	31,6
Calasparra	-	61	61	10,0
Campos del Río	-	1	1	-
Caravaca	-	130	130	21,2
Fortuna	-	15	15	2,4
Jumilla	-	12	12	2,0
Lorquí	-	22	22	3,6
Mazarrón	-	40	40	6,5
Moratalla	30	60	90	14,7
Potana	-	4	4	0,7
La Unión	-	10	10	1,6
Yecla	-	22	22	3,6
TOTALES.....	30	583	613	-

HORTALIZAS

1.976

PATAJA TARDIA

Municipio	Secano Has.	Regadio Has.	Total Has.	% respecto a la S. provin.
Abanilla	-	8	8	0,6
Aguilas	-	10	10	0,8
Alcantarilla	-	25	25	2,0
Alledo	-	3	3	-
Archena	-	8	8	0,6
Beniel	-	46	46	3,7
Blanca	-	4	4	-
Bullas	-	8	8	0,6
Calasparra	-	70	70	5,7
Caravaca	-	30	30	2,4
Cehegin	-	50	50	4,1
Centi	-	35	35	2,8
Cieza	-	145	145	11,8
Jumilla	-	35	35	2,8
Librilla	-	3	3	-
Lorca	-	100	100	8,1
Mazarrón	-	40	40	3,2
Molina de Segura	-	215	215	17,4
Moratala	25	65	90	7,3
Mula	-	2	2	-
Murcia	-	240	240	19,4
Pliego	-	5	5	-
Puerto Lumbreras	-	12	12	1,0
Torres de Cotillas	-	50	50	4,1
TOTALES.....	25	1.209	1.234	-

HORTALIZAS

1.976

PEPINO

Municipio Secano Has. Regadio Has. Total Has. % respecto a la S. provin.

Municipio	Secano Has.	Regadio Has.	Total Has.	% respecto a la S. provin.
Aguilas	-	12	12	4,4
Beniel	-	2	2	0,7
Bullas	-	1	1	-
Calasparra	-	3	3	1,1
Cartagena	-	19	19	7,0
Cehegin	-	6	6	2,2
Gleza	-	6	6	2,2
Fuente Alamo	-	3	3	1,1
Lorca	-	80	80	29,3
Mazarron	-	55	55	20,1
Moratalla	-	6	6	2,2
Mula	-	1	1	-
Murcia	-	46	46	16,8
Puerto Lumbreras	-	30	30	11,0
S. Pedro Pinetar	-	3	3	1,1
TOTALES.....	-	273	273	-

HORTALIZAS

1.976

P I M I E N T O

Municipio Secano Has. Regadio Has. Total Has. % respecto a la S. provin.

Municipio	Secano Has.	Regadio Has.	Total Has.	% respecto a la S. provin.
Abanilla	1	1	2	-
Abarán	2	2	4	-
Aguilas	20	20	40	2,6
Aledo	3	3	6	-
Alguazas	2	2	4	-
Archena	3	3	6	-
Beniel	8	8	16	1,0
Bullas	1	1	2	-
Calasparra	30	30	60	3,9
Cartagena	30	30	60	3,9
Cehegín	10	10	20	1,3
Ceuti	3	3	6	-
Cieza	32	32	64	4,2
Fuente Alamo	10	10	20	1,3
Jumilla	5	5	10	0,7
Lorca	40	40	80	5,2
Lorquí	2	2	4	-
Mazarrón	500	500	1000	65,0
Molina de Segura	1	1	2	-
Moratalla	4	4	8	0,5
Mula	2	2	4	-
Murcia	10	10	20	1,3
Pilego	2	2	4	-
Puerto Lumbreras	4	4	8	0,5
Ricote	1	1	2	-
S. Pedro Pinatar	26	26	52	3,4
Torres de Cotillas	4	4	8	0,5
Totana	10	10	20	1,3
La Unión	3	3	6	-
TOTALES.....	769	769	1538	-

HORTALIZAS

1.976

SAN D I A

Municipio Secano Has. Regadio Has. Total Has. la S. provin. % respecto a

Municipio	Secano Has.	Regadio Has.	Total Has.	la S. provin.	% respecto a
Abarán	-	1	1	-	-
Aguilas	-	8	8	2,2	2,2
Calasparra	-	7	7	1,9	1,9
Cartagena	-	45	45	12,2	12,2
Cieza	-	10	10	2,7	2,7
Fuente Alamo	-	20	20	5,4	5,4
Jumilla	6	20	26	7,1	7,1
Lorca	-	90	90	24,5	24,5
Mazarrón	-	40	40	10,9	10,9
Molina de Segura	-	2	2	0,5	0,5
Moratalla	-	3	3	0,8	0,8
Mula	-	2	2	0,5	0,5
Murcia	-	30	30	8,2	8,2
Puerto Lumbreras	-	10	10	2,7	2,7
San Javier	-	20	20	5,4	5,4
S. Pedro Pinatar	-	4	4	1,1	1,1
Torre Pacheco	-	40	40	10,9	10,9
Totana	-	10	10	2,7	2,7
TOTALS.....	6	362	368	-	-

HORTALIZAS

1.976

T O M A T E

Municipio	Secano Has.	Regadio Has.	Total Has.	% respecto a la S. provin.
Abanilla	-	120	120	2,0
Abarán	-	2	2	-
Aguilas	-	820	820	13,4
Albudeite	-	1	1	-
Alcantarilla	-	2	2	-
Aledo	-	4	4	-
Alguazas	-	4	4	-
Archena	-	2	2	-
Beniel	-	10	10	-
Blanca	-	1	1	-
Bullas	-	8	8	-
Calasparra	-	59	59	1,0
Cartagena	-	53	53	0,9
Cehegín	-	85	85	1,4
Ceuti	-	50	50	0,8
Cieza	-	51	51	0,8
Fortuna	-	300	300	4,9
Fuente Álamo	-	15	15	0,2
Jumilla	-	12	12	0,2
Loca	-	2.100	2.100	34,3
Lorca	-	1	1	-
Mazarrón	-	1.800	1.800	29,4
Molina de Segura	-	5	5	-
Moratala	-	60	60	1,0
Mula	-	2	2	-
Murcia	-	400	400	6,5
Pilego	-	1	1	-
Puerto Lumbreras	-	20	20	0,3
Ricote	-	1	1	-
S. Pedro Pinatar	-	25	25	0,4
Torre Pacheco	-	30	30	0,5
Torres de Cotillas	-	64	64	1,0
La Unión	-	8	8	-
TOTALES	-	6.116	6.116	-

AGRIOS

1.976

NARANJO

Municipio

Secano Has.

Regadio Has.

Total Has.

% respecto a la S. provin.

Municipio	Secano Has.	Regadio Has.	Total Has.	% respecto a la S. provin.
Abanilla	-	2	2	-
Abarán	-	50	50	1,0
Aguilas	4	-	4	-
Albudeite	-	9	9	-
Alcantarilla	-	31	31	0,6
Aledo	-	3	3	-
Alguazas	-	39	39	0,8
Alhama	-	358	358	7,5
Arhena	-	85	85	1,8
Beniel	-	185	185	3,9
Blanca	-	43	43	0,9
Campos del Rio	-	63	63	1,3
Cartagena	-	32	32	0,7
Centi	-	27	27	0,6
Cieza	-	10	10	-
Fortuna	-	32	32	0,7
Librilla	-	85	85	1,8
Lorca	-	128	128	2,7
Lorquí	-	30	30	0,6
Mazarrón	-	60	60	1,3
Molina de Segura	-	63	63	1,3
Mula	-	480	480	10,0
Murcia	2	2.300	2.302	48,0
Ojos	-	76	76	1,6
Pliego	-	23	23	0,5
Puerto Lumbreras	-	13	13	-
Ricote	-	2	2	-
S. Pedro Pinatar	-	30	30	0,6
Torre Pacheco	-	5	5	-
Torres de Cotillas	-	30	30	0,6
Totana	-	230	230	4,8
Ulea	-	78	78	1,6
Williameva	-	190	190	4,0
TOTALES.....	6	4.792	4.798	-

AGRIOS

1.976

MANDARINO

Municipio

Secano Has.

Regadio Has.

Total Has.

% respecto a la S. provin.

Municipio	Secano Has.	Regadio Has.	Total Has.	% respecto a la S. provin.
Abarán	-	153	153	9,0
Alcantarilla	-	94	94	5,6
Alguazas	-	99	99	5,8
Alhama	-	55	55	3,2
Archena	-	212	212	12,5
Beniel	-	11	11	0,6
Blanca	-	178	178	10,5
Cartagena	-	9	9	0,5
Centi	-	10	10	0,6
Cieza	-	126	126	7,4
Fortuna	-	6	6	0,4
Lorca	-	28	28	1,7
Lorquí	-	20	20	1,2
Mazarrón	-	10	10	0,6
Molina de Segura	-	18	18	1,1
Mula	-	6	6	0,4
Murcia	-	360	360	21,3
Ojos	-	3	3	-
Pliego	-	9	9	0,5
Puerto Lumbreras	-	2	2	-
Ricote	-	10	10	0,6
S. Pedro Pinatar	-	40	40	2,4
Torres de Cotillas	-	5	5	-
Totana	-	135	135	8,0
Ulea	-	18	18	1,1
Williamueva	-	76	76	4,5
TOTALES	-	1.693	1.693	-

AGRIOS

1.976

L I M O N E R O

Municipio

Secano Has.

Regadio Has.

Total Has.

Municipio	Secano Has.	Regadio Has.	Total Has.	% respecto a la S. provin.
Abanilla	-	52	52	0,4
Abarán	-	127	127	1,0
Aguilas	-	40	40	0,3
Albudeite	-	192	192	1,5
Alledo	-	10	10	-
Alguazas	-	186	186	1,5
Alhama	-	924	924	7,3
Archena	-	153	153	1,2
Beniel	-	109	109	0,9
Blanca	-	107	107	0,8
Campos del Rio	-	40	40	0,3
Cartagena	-	857	857	6,7
Ceuti	-	161	161	1,3
Cieza	-	6	6	-
Fortuna	-	414	414	3,3
Fuente Alamo	-	100	100	0,8
Librilla	-	901	901	7,1
Lorca	-	110	110	0,9
Lorquí	-	108	108	0,9
Mazarrón	-	200	200	1,6
Molina de Segura	-	115	115	0,9
Mula	-	333	333	2,6
Murcia	30	6.650	6.680	52,6
Ojos	-	61	61	0,5
Piñego	-	3	3	-
Puerto Lumbreras	-	4	4	-
Ricote	-	152	152	1,2
San Javier	-	7	7	-
S. Pedro Pinatar	-	166	166	1,3
Torre Pacheco	-	24	24	0,2
Torres de Cotillas	-	67	67	0,5
Totana	-	42	42	0,3
Ulea	-	58	58	0,5
La Unión	-	23	23	0,2
Villanueva	-	172	172	1,4
TOTALES.....	30	12.674	12.704	-

AGRIOS

===== SUPERFICIE PROVINCIAL POR VARIEDADES =====

CAMPAÑA 1.976-77

Variedad	Superficie Has.	% del total	Especie
Navelina	500	34,3	Naranja
Thomson	124	8,5	"
Washington Navel	781	53,7	"
Navel Late	51	3,5	"
Total Grupo NAVEL	1.456	30,3	Total Grupo NAVEL
Salustiana	380	58,9	Naranja
Cadenera	80	12,4	"
Castellana	120	18,6	"
Macerera y otras	65	10,1	"
Total Grupo BLANCAS SELECTAS	645	13,5	Total Grupo BLANCAS SELECTAS
Blanca Común	250	96,9	Naranja
Imperial	-	-	"
Otras Var. de Blanca Común	8	3,1	"
Total Grupo BLANCAS COMUNES	258	5,4	Total Grupo BLANCAS COMUNES
Sanguina Común	743	75,9	Naranja
Navel Sangre	226	23,1	"
Sanguinelli	10	1,0	"
Murtera	-	-	"
Total Grupo SANGUINAS	979	20,4	Total Grupo SANGUINAS
Naranja			Naranja
Verna	1.350	92,5	"
Valencia Late	110	7,5	"
Total Grupo TARDIAS	1.460	30,4	Total Grupo TARDIAS
TOTAL NARANJAS	4.798	100,0	TOTAL NARANJAS

AGRIOS

Espezie	Variedad	Superficie Has.	% del Total
Mandarinas	Clementina Fina	861	50,9
"	Clemenules	162	9,6
"	Clementina Oval	-	-
"	Clementina Monreal	82	4,8
"	Satsuma	410	24,2
"	Combr	174	10,3
"	Wilking y otras	4	0,2
TOTAL MANDARINO		1.693	100,0
Limonero	Verna	8.358	65,8
"	Fino	4.346	34,2
"	Otras Variedades	-	-
TOTAL LIMONERO		12.704	100,0
TOTAL POMELO		29	-
TOTAL LIMONERO Y OTROS CITRICOS		2	-
NARANJO AMARGO		11	-
TOTAL CITRICOS CAMPAÑA 1.976-77		19.237	-

SUPERFICIE PROVINCIAL POR VARIEDADES

CAMPAÑA 1.976-77

FRUTALES 1.976 MANZANO

Municipio	Secano Has.	Regadio Has.	Total Has.	% respecto a la S. provin.
Abanilla	60	60	60	1,7
Alledo	-	1	1	-
Archena	-	4	4	-
Blanca	-	5	5	-
Bullas	-	12	12	-
Calasparra	-	28	28	0,8
Caravaca	-	490	490	14,3
Cehegín	-	205	205	6,0
Centi	-	2	2	-
Cieza	-	37	37	1,1
Fortuna	-	2	2	-
Jumilla	-	655	655	19,1
Lorca	-	72	72	2,1
Lorquí	-	8	8	-
Molina de Segura	-	14	14	-
Moratala	74	102	176	5,1
Mula	-	6	6	-
Murcia	-	60	60	1,7
Puerto Lumbreras	-	2	2	-
Torres de Cotillas	-	3	3	-
Yecla	-	1.593	1.593	46,4
TOTALES	74	3.361	3.435	-

FRUITALES

1.976

PERAL

Municipio	Secano Has.	Regadio Has.	Total Has.	% respecto a la S. provin.
Abarilla	-	18	18	2,3
Abarán	-	40	40	5,2
Archena	-	2	2	-
Calasparra	-	12	12	1,6
Caravaca	-	18	18	2,3
Cehegín	-	80	80	10,4
Cieza	-	162	162	21,1
Fortuna	-	10	10	1,3
Jumilla	-	178	178	23,2
Lorca	-	90	90	11,7
Moratalia	-	3	3	-
Mula	-	10	10	1,3
Murcia	-	70	70	9,1
Puerto Lumbreras	-	15	15	2,0
Torres de Cotillas	-	41	41	5,3
Villanueva	-	3	3	-
Yecla	-	15	15	2,0
TOTALES.....	-	767	767	-

FRUTALES

1.976

ALBARRICOQUERO

Municipio	Secano Has.	Regadio Has.	Total Has.	% respecto a la S. provin.
Abantilla	10	10	10	-
Abarán	243	243	243	2,3
Albudeite	25	25	25	-
Alcantarilla	10	10	10	-
Alledo	2	2	2	-
Alguazas	189	189	189	1,8
Archena	25	25	25	-
Beniel	303	303	303	2,9
Blanca	21	21	21	-
Bullas	91	91	91	0,9
Calasparra	169	43	212	2,0
Campos del Río	-	220	220	2,1
Caravaca	20	70	70	0,7
Cehegín	-	1.120	1.140	10,8
Centi	-	851	851	8,1
Cieza	-	210	210	2,0
Fortuna	-	1.464	1.464	13,9
Jumilla	-	11	11	-
Labrilla	-	210	210	2,0
Lorca	-	6	6	-
Lorquí	-	382	382	3,6
Molina de Segura	17	318	318	3,0
Moratalia	265	240	257	2,4
Mula	300	1.087	1.352	12,8
Murcia	30	1.135	1.435	13,6
Ojós	-	330	360	3,4
Piñego	1	23	23	-
Puerto Lumbreras	-	575	576	5,5
Ricote	-	140	140	1,3
Torres de Cotillas	-	1	1	-
Totana	-	203	203	1,9
Ulea	-	1	1	-
Villanueva	-	14	14	-
	802	9.723	10.525	1,4
TOTALES.....				

Municipio	19	9.026	9.045	TOTALES.....
Abanilla	-	11	11	-
Abarán	-	537	537	-
Alcantarilla	-	26	26	-
Alledo	-	1	1	-
Alguazas	-	452	452	-
Alhama	-	51	51	-
Archena	-	40	40	-
Bentel	-	20	20	-
Blanca	-	198	198	-
Bullas	-	17	17	-
Calasparra	-	71	71	-
Caravaca	-	180	180	-
Cehegín	-	185	185	-
Ceuti	-	265	265	-
Cieza	-	3.010	3.010	-
Fortuna	-	26	26	-
Fuente Alamo	-	1	1	-
Jumilla	-	620	620	-
Librilla	-	33	33	-
Lorca	-	98	98	-
Lorquí	-	280	280	-
Molina de Segura	16	330	346	3,1
Moratala	-	92	92	3,8
Mula	3	307	310	1,0
Murcia	-	1.620	1.620	3,4
Ojos	-	112	112	17,9
Pilego	-	18	18	1,2
Puerto Lumbreras	-	70	70	-
Ricote	-	3	3	0,8
S. Pedro Pinatar	-	19	19	-
Torres de Cotillas	-	314	314	-
Totana	-	4	4	2,4
Yecla	-	15	15	-
Total Has.		3.010	3.045	
Regadio Has.		1.620	1.620	
Secano Has.		1.390	1.425	
% respecto a la S. provin.		53,8	53,4	

FRUTALES

1.976

M E L O C O T O N E R O

FRUTALES

1.976

C I R U E L O

Municipio Secano Has. Regadio Has. Total Has. % respecto a la S. provin.

Municipio	Secano Has.	Regadio Has.	Total Has.	% respecto a la S. provin.
Abanilla	-	15	15	0,9
Abarán	-	134	134	8,0
Alcantarilla	-	4	4	-
Archena	-	30	30	1,8
Blanca	-	30	30	1,8
Calasparra	-	83	83	4,9
Caravaca	-	20	20	1,2
Cehegín	-	223	223	13,3
Ceuti	-	82	82	4,9
Cieza	-	514	514	30,5
Fortuna	-	3	3	-
Fuente Álamo	-	10	10	0,6
Jumilla	-	10	10	0,6
Librilla	-	1	1	-
Lorquí	-	138	138	8,2
Molina de Segura	-	41	41	2,4
Moratala	-	22	22	1,3
Mula	-	11	11	0,7
Murcia	-	205	205	12,2
Piñero	-	5	5	-
Puerto Lumbreras	-	15	15	0,9
Torres de Cotillas	-	43	43	2,6
Villanueva	-	44	44	2,6
TOTALES	-	1.683	1.683	-

FRUTALES

1.976

ALMENDRO

Municipio	Secano Has.	Regadio Has.	Total Has.	% respecto a la S. provin.
Abanilla	2.220	1.100	3.320	6,0
Abarán	114	61	175	0,3
Aguilas	105	-	105	-
Albudeite	80	-	80	-
Alcantarilla	2	-	2	-
Alledo	1.987	-	1.987	3,6
Alguazas	12	-	12	-
Alhama	872	941	1.813	3,3
Archeña	4	-	4	-
Bianca	210	17	227	0,4
Bullas	695	-	695	1,2
Calasparra	465	10	475	0,9
Campos del Rio	180	-	180	0,3
Caravaca	1.120	-	1.120	2,0
Cartagena	938	-	938	1,7
Cehegín	955	-	955	1,7
Cieza	97	382	479	0,9
Fortuna	2.120	-	2.120	3,8
Fuente Alamo	4.000	-	4.000	7,2
Jumilla	370	26	396	0,7
Librilla	455	650	1.105	2,0
Lorca	4.010	970	4.980	9,0
Mazarrón	1.050	700	1.750	3,1
Molina de Segura	720	-	720	1,3
Moratalá	2.610	85	2.695	4,8
Mula	1.867	85	1.952	3,5
Murcia	13.000	750	13.750	24,7
Ojós	101	-	101	-
Pilego	298	3	301	0,5
Puerto Lumbreras	3.400	540	3.940	7,1
Ricote	558	-	558	1,0
San Javier	95	-	95	-
S. Pedro Pinatar	12	42	54	-
Torre Pacheco	1.947	-	1.947	3,5
Torres de Cotillas	198	16	214	0,4
Totana	470	1.460	1.930	3,5
Ulea	94	-	94	-
Villanueva	4	-	4	-
Yecla	360	-	360	0,6
TOTALES.....	47.795	7.838	55.633	-

VINEDO

1.976

VINEDO UVA DE MESA

Municipio

Secano Has.

Regadio Has.

Total Has.

% respecto a la S. provin.

Municipio	Secano Has.	Regadio Has.	Total Has.	% respecto a la S. provin.
Abanilla	-	23	23	11,7
Abarán	-	482	482	11,7
Alledo	-	32	32	0,8
Alguazas	-	29	29	0,7
Alhama	-	1.224	1.224	29,8
Archena	-	2	2	-
Bentel	1	-	1	-
Blanca	-	60	60	1,5
Calasparra	-	2	2	-
Cartagena	-	72	72	1,8
Cehegín	20	10	30	0,7
Ceuti	-	2	2	-
Cieza	-	351	351	8,6
Fortuna	-	36	36	0,9
Fuente Álamo	-	70	70	1,7
Jumilla	-	168	168	4,1
Librilla	-	220	220	5,4
Lorca	-	46	46	1,1
Mazarrón	-	80	80	1,9
Molina de Segura	-	35	35	0,9
Moratala	-	13	13	-
Murcia	1	440	441	10,7
Puerto Lumbreras	-	40	40	1,0
Ricote	-	2	2	-
San Javier	-	56	56	1,4
S. Pedro Pinatar	-	6	6	-
Torres de Cotillas	-	280	280	6,8
Totana	-	300	300	7,3
TOTALES	22	4.081	4.103	-

FRUTALES

<u>Especie</u>	<u>Variedad</u>	<u>Superficie Has.</u>	<u>%</u>	<u>Total Superficie Has.</u>
Albaricoquero	Buñida	8.335	79,2	
"	Clases	1.400	13,3	
"	Real Fino	790	7,5	10.525
Ciruelo	Golden Japan	410	24,4	
"	Santa Rosa	973	57,8	
"	Claudia y otras	300	17,8	1.683
Manzano	Starking Delicious	1.075	31,3	
"	Red Delicious	760	22,1	
"	Golden Delicious	530	15,4	
"	Verde Doncella	390	11,4	
"	Roja de Benéfama	265	7,7	
"	Reineta	133	3,9	
"	Otras variedades	282	8,2	3.435
Melocotonero	Maruja	3.265	36,1	
"	Jeronimo	3.232	36,4	
"	Calabacero y Campillo	1.078	11,9	
"	Cardinal Dixi-Red, etc.	444	4,9	
"	Paraguay	878	9,7	
"	Otras variedades	88	1,0	9.045
Pera	Limonera	119	15,5	
"	Ercolini	244	31,8	
"	De Agua o Blanquilla	190	24,8	
"	Otras variedades	214	27,9	767
Uva de mesa	Ohanes	2.557	62,2	
"	Napoleon (D. Mariano)	1.044	25,4	
"	Italia	230	5,6	
"	Dominga	190	4,6	
"	Otras (Cardinal, Alado, Sul-tamina, Alfonso Lava-llée, etc.)	88	2,2	4.109

SUPERFICIE PROVINCIAL POR VARIEDADES

VINERO		VINERO UVA PARA VINO	
Municipio	Secano Has.	Regadio Has.	Total Has.
Abanilla	3.260	-	3.260
Abarán	129	58	187
Alledo	52	-	52
Bullas	1.410	-	1.410
Calasparra	13	-	13
Caravaca	85	20	105
Cartagena	199	-	199
Cehegín	300	10	310
Cieza	467	2	469
Fortuna	310	-	310
Fuente Álamo	55	-	55
Jumilla	26.000	-	26.000
Lorca	855	-	855
Molina de Segura	265	-	265
Moratala	231	38	269
Mula	470	2	472
Murcia	102	-	102
Piñego	12	-	12
Puerto Lumbreras	2	2	4
Ricote	400	-	400
Yecla	26.988	600	27.588
TOTALES.....	61.605	732	62.337

% respecto a la S. provin.

OLIVAR DE ACEITUNA DE MESA

1.976

OLIVAR

Municipio	Secano Has.	Regadio Has.	Total Has.	% respecto a la S. provin.
Abenilla	-	7	7	0,5
Abarán	55	5	60	4,6
Alcantarilla	2	-	2	-
Alledo	5	-	5	0,4
Archena	1	-	1	-
Cehegín	10	10	20	1,5
Cieza	-	197	197	15,0
Fortuna	17	10	27	2,1
Fuente Álamo	-	5	5	-
Jumilla	40	150	190	14,5
Librilla	8	1	9	0,7
Molina de Segura	20	-	20	1,5
Moratala	10	12	22	1,7
Murcia	730	10	740	56,3
Torres de Cotillas	8	-	8	0,6
La Unión	1	-	1	-
TOTALES	907	407	1.314	-

OLIVAR 1.976

OLIVAR DE ACEITUNA DE ACEITUNAS

% respecto a la S. provin.

Municipio	Secano Has.	Regadio Has.	Total Has.	% respecto a la S. provin.
Abanilla	195	225	420	2,8
Abarán	200	15	215	1,4
Albudeite	52	-	52	0,3
Alledo	16	-	16	-
Algazas	2	-	2	-
Alhama	123	50	173	1,1
Archena	1	-	1	-
Beniel	28	-	28	-
Blanca	10	-	10	-
Bulias	20	-	20	-
Calasparra	147	263	410	2,7
Campos del Rio	92	-	92	0,6
Caravaca	149	30	179	1,2
Cartagena	261	2	263	1,7
Cehegin	205	100	305	2,0
Cieza	45	45	90	0,6
Fortuna	438	15	453	3,0
Fuente Alamo	250	40	290	1,9
Jumilla	2.980	290	3.270	21,5
Librilla	25	-	25	-
Lorca	1.300	265	1.565	10,3
Lorquí	2	-	2	-
Mazarrón	30	10	40	-
Molina de Segura	600	-	600	3,9
Moratalla	614	672	1.286	8,5
Mula	360	25	385	2,5
Murcia	2.000	40	2.040	13,4
Ojos	160	-	160	1,1
Piñego	16	4	20	-
Puerto Lumbreras	10	-	10	-
Ricote	86	-	86	0,6
San Javier	50	-	50	0,3
S. Pedro Pinatar	-	1	1	-
Torre Pacheco	109	-	109	0,7
Torres de Cotillas	72	-	72	0,5
Utiel	12	20	32	-
Villanueva	245	-	245	1,6
Yecla	1.780	400	2.180	14,3
TOTALS	12.690	2.512	15.202	-

(Diciembre 1.976)

=====

AGRICOLA EN USO

CENSO DE MAQUINARIA

1911

1912

1913

Municipio PARA RIEGO PARA OTROS USOS AGRICOLAS

De explosión Eléctricos De explosión Eléctricos

Municipio	De explosión	Eléctricos	De explosión	Eléctricos
Abanilla	8	21	6	-
Abarán	10	49	139	43
Aguilas	164	97	-	-
Albudeite	25	1	2	-
Alcantarilla	8	40	-	-
Aledo	4	5	-	-
Almazas	16	13	33	-
Alhama	45	85	4	-
Archena	11	20	-	-
Beniel	33	-	-	21
Blanca	32	2	-	-
Bullas	18	3	-	2
Calasparra	77	10	11	8
Campos del Río	2	4	-	-
Caravaca	105	16	-	-
Cartagena	150	625	-	290
Cehegín	75	8	20	-
Centi	4	11	2	-
Cieza	54	68	-	-
Fortuna	-	6	9	-
Fuente Alamo	35	183	5	36
Jumilla	8	7	-	-
Librilla	11	7	-	-
Lorca	180	17	-	-
Lorquí	1	9	-	-
Mazarrón	4 07	80	-	-
Molina de Segura	-	16	-	-
Moratala	32	6	4	18
Mula	125	6	65	4
Murcia	85	228	12	166
Ojos	3	6	-	-
Piñego	8	5	-	-
Puerto Lumbreras	4	24	-	-
Ricote	10	1	1	-
San Javier	10	130	-	190
S. Pedro del Pinatar	10	9	14	7
Torre Pacheco	107	181	111	133
Torres de Cotillas	1	20	-	-
Totana	19	46	-	-
Ulea	6	6	-	-
La Unión	10	9	-	4
Villanueva	-	10	-	-
Yecla	9	75	5	5
TOTALES.....	1.922	2.165	443	927

FACTORES

Municipio

DE CADENAS U ORUGAS

De menos de 25 c.v. De 25 a 59 c.v. De 60 a 70 c.v. De más de 80 c.v.

Municipio	De menos de 25 c.v.	De 25 a 59 c.v.	De 60 a 70 c.v.	De más de 80 c.v.
Abeñilla	-	1	1	5
Abarán	2	10	-	-
Aguilas	1	8	-	-
Alguazas	6	4	-	3
Alhama	-	1	-	-
Archena	-	1	2	2
Beniel	-	1	-	-
Blanca	-	3	-	-
Bullas	-	2	-	-
Calasparra	-	2	-	-
Caravaca	-	1	-	-
Cartagena	-	2	-	-
Cehegín	4	10	8	-
Ceñti	1	-	-	2
Cieza	-	-	-	3
Fuente Álamo	9	32	13	10
Jumilla	1	5	2	8
Librilla	-	13	1	-
Lorca	-	1	-	1
Mazarrón	5	32	10	10
Molina de Segura	12	9	1	-
Moratalla	-	1	-	-
Mula	-	1	1	9
Murcia	18	1	-	2
Ojós	-	43	8	9
Piñego	-	5	4	-
Puerto Lumbreras	-	-	-	5
San Javier	-	5	2	6
S. Pedro Pinatar	-	1	-	-
Torre Pacheco	-	3	1	-
Torres de Cotillas	-	4	1	6
Ulea	-	-	-	6
Yecla	1	10	1	-
TOTALES.....	60	212	61	91

DE RUEDAS

De menos de 25 a 59 C.V. De 60 a 79 C.V. De más de 80 C.V.

Motocultores,
Motofresadoras,
Motogardadoras,
Motosegadoras,
etc.

Municipio	De menos de 25 a 59 C.V.	De 60 a 79 C.V.	De más de 80 C.V.
Abanilla	26	121	10
Abarán	4	20	-
Aguilas	2	25	1
Albudeite	-	2	-
Alcantarilla	-	7	-
Alledo	-	13	-
Alguazas	4	11	1
Alhama	25	153	9
Archena	-	5	7
Beniel	5	9	2
Blanca	6	20	-
Bullas	27	79	-
Calasparra	10	52	1
Campos del Río	-	8	-
Caravaca	16	164	29
Cartagena	41	503	8
Cehegín	5	68	-
Centi	-	4	-
Cieza	28	90	20
Fortuna	12	56	20
Fuente Álamo	3	85	1
Jumilla	9	633	21
Librilla	4	46	13
Lorca	115	425	2
Lorquí	16	6	9
Mazarrón	3	132	-
Molina de Segura	11	45	1
Moratala	7	215	2
Mula	4	350	11
Murcia	91	442	4
Ojós	-	5	24
Pliego	4	10	-
Puerto Lumbreras	2	74	1
Ricote	1	27	7
San Javier	48	50	-
S. Pedro Pinatar	7	11	12
Torre Pacheco	16	253	-
Torres de Cotillas	-	13	48
Torana	13	55	21
Ulea	2	6	3
La Unión	3	2	478
Villanueva	-	7	130
Yecta	19	529	148
TOTALS.....	589	4.831	331
		2.199	9.428

MUNICIPIO	Subsolado	Arados de	Fresado	Gradas.	Cultiva dores.
	res	Arados de	ras.	Gradas.	dores.
		o de dis-			
		cos.			

Abanilla	16	96	40	116	136
Abarán	5	33	13	10	36
Aguilas	32	46	7	45	45
Albudeite	-	6	-	6	-
Alcantarilla	-	15	10	15	-
Alledo	2	9	-	6	6
Alguazas	2	16	10	13	16
Alhama	15	201	90	236	91
Archena	4	12	-	12	1
Beniel	4	23	6	16	28
Blanca	-	25	10	13	9
Bullas	27	82	100	160	46
Calasparra	33	58	14	49	46
Campos del Rio	6	17	6	17	5
Caravaca	65	214	20	236	72
Cartagena	32	499	150	317	266
Cehegin	19	99	16	50	89
Ceuti	4	4	4	4	4
Cieza	25	170	73	121	121
Fortuna	-	99	-	102	38
Fuente Alam-	51	123	30	105	105
Jumilla	17	494	50	14	492
Librilla	12	48	15	48	-
Lorca	373	921	440	496	546
Lorquí	8	20	15	30	12
Mazarrón	22	187	10	87	52
Molina de Segura	-	52	30	29	23
Moratala	105	223	165	130	142
Mula	52	300	330	255	255
Murcia	208	568	300	455	382
Ojos	3	10	3	7	4
Pliego	8	24	6	24	4
Puerto Lumbreras	29	70	60	30	105
Ricote	2	21	10	18	2
San Javier	41	109	60	69	69
San Pedro Pinatar	11	26	15	23	11
Torre Pacheco	221	399	110	97	385
Torres de Cottillas	-	40	20	40	5
Totana	16	111	40	71	53
Ulea	3	12	2	9	4
La Unión	-	6	1	10	5
Yecla	97	506	61	329	332
TOTALES.....	1.570	5.994	2.342	3.920	4.043

(Para tractor o autopropulsado)

Municipio	Sembrado- ras de cē de maiz, al godōn, remo lacha, etc.	Remolques distribuidores de estiercol	Abonado- ras.	Pulverizadores y espolvoreadores res (Excluidos los de mochila sin motor).
-----------	---	---	------------------	--

	1.403	45	274	962	1.978
Abanilla	-	-	-	-	53
Abarān	1	-	-	-	148
Aguilas	-	-	-	-	47
Albudeite	6	-	-	-	-
Alcantarilla	-	-	-	-	-
Alledo	2	-	-	-	5
Algazas	-	-	-	-	2
Alhama	3	-	-	-	5
Archena	-	-	-	-	35
Beniel	-	-	-	-	45
Blanca	-	-	-	-	17
Bullas	14	-	-	5	14
Calasparra	17	5	14	7	20
Campos del Rio	6	-	2	-	32
Caravaca	70	3	-	-	4
Cartagena	90	4	34	26	28
Cehegūn	-	-	-	-	85
Centi	-	-	-	1	25
Cieza	9	-	6	10	19
Fortuna	-	-	-	-	81
Fuente Alamo	35	-	-	-	2
Jumilla	180	-	12	14	25
Librilla	2	-	3	5	36
Lorca	203	-	21	203	42
Lorquí	-	-	-	-	112
Mazarrōn	30	-	5	6	4
Molina de Segura	-	-	-	-	135
Moratalla	32	-	10	31	29
Mula	260	-	-	40	36
Murcia	90	30	38	100	65
Piiego	-	-	-	1	450
Puerto Lumbreras	4	-	-	2	12
Ricote	2	-	-	2	35
San Javier	20	-	12	23	4
San Pedro Pinatar	10	-	5	-	30
Torre Pacheco	227	3	70	124	25
Torres de Cotillas	-	-	5	-	77
Totana	-	-	-	-	10
Ulea	-	-	-	-	80
La Uniōn	-	-	2	1	2
Williameva	-	-	-	-	-
Yecla	90	-	30	125	97
TOTALES.....	1.403	45	274	962	1.978

EQUIPO DE RECOLECCION

(Para tractor o autopropulsado)

Municipio	Segadoras de forras	Regadoras - Impacado ras.	Cosechadõ ras de fo	Segadoras - agavillado ras y ata-	Cosechadoras de Cereales	Automotrices
-----------	---------------------	---------------------------	---------------------	-----------------------------------	--------------------------	--------------

Municipio	174	348	83	153	348	TOTALES.....
Abanilla	-	-	-	-	-	-
Aparán	1	-	-	3	-	1
Alhama	1	-	-	-	-	-
Bullas	-	-	-	-	-	-
Calasparra	7	2	-	21	9	23
Caravaca	20	32	3	-	74	9
Cartagena	42	17	24	14	27	74
Cehegín	1	-	-	-	2	2
Ceuti	3	-	-	-	-	-
Cieza	3	-	-	-	-	-
Fuente Alamo	7	6	-	-	10	10
Jumilla	2	7	1	-	12	12
Librilla	-	-	-	8	-	12
Lorca	32	82	23	-	-	33
Mazarrón	-	-	4	-	-	3
Molina de Segura	-	-	-	2	5	3
Moratala	3	-	-	3	22	5
Mula	-	8	-	30	15	22
Murcia	12	50	6	9	11	15
Puerto Lumbreras	9	6	2	-	2	11
San Javier	5	10	-	15	5	2
S. Pedro Pinatar	3	2	-	2	-	5
Torre Pacheco	16	75	20	10	-	38
Totana	6	10	-	-	14	6
La Unión	1	-	-	1	-	1
Yecla	-	35	-	35	29	-
Ricote	-	-	-	-	1	-
TOTALES.....	174	348	83	153	348	174

Cargadores Carros Remolques Elevadores Ensilado-
 mecánicos Agrícolas de ques de mecánicos ras meca-
 de tractor. las. tractor. de grano. nicas.

	81	1.078	5.183	423	36
Abanilla	-	60	152	-	-
Abarán	-	4	18	-	-
Aguilas	-	5	44	-	-
Albudeite	-	-	5	-	-
Alcantarilla	-	14	11	-	-
Aledo	-	-	8	-	-
Alguazas	-	-	15	-	-
Alhama	-	37	125	-	-
Archena	-	18	9	-	-
Beniel	-	22	12	2	-
Blanca	1	3	30	-	-
Bullas	-	14	244	-	-
Calasparra	4	30	58	8	1
Campos del Rio	-	1	10	-	-
Caravaca	-	17	196	7	-
Cartagena	-	40	423	34	-
Cehegin	-	18	85	-	-
Ceuti	-	10	4	-	-
Cieza	-	7	109	-	-
Fortuna	-	56	61	-	-
Fuente Alamo	5	25	98	25	-
Jumilla	17	-	448	5	-
Librilla	-	6	50	-	-
Lorca	14	46	649	215	-
Lorquí	-	-	12	-	-
Mazarrón	-	69	75	-	12
Molina de Segura	-	47	49	-	-
Moratalla	1	15	217	4	-
Mula	-	-	258	14	-
Murcia	5	280	524	19	-
Ojós	-	-	3	-	-
Piñego	1	4	16	-	-
Puerto Lumbreras	-	55	82	-	-
Ricote	-	3	22	-	-
San Javier	18	50	104	-	-
San Pedro Pinatar	5	5	16	-	-
Torre Pacheco	10	42	275	90	20
Torres de Cotillas	-	22	31	-	-
Totana	-	13	95	-	-
Ulea	-	-	1	-	-
La Unión	-	4	4	-	-
Villanueva	-	1	-	-	-
Yecla	-	35	535	-	-
TOTALES.....	81	1.078	5.183	423	36

=====

EQUIPO AUXILIAR

Municipio	Trillado ras.	Molinos de pien so.	Ordenado ras meca nicas.	Esquilado ras meca nicas.	Motosie- ras.	Superficie regada por aspersión/ (Has.)
-----------	---------------	---------------------	--------------------------	---------------------------	------------------	---

Abanilla	-	3	-	-	5	3
Abarán	1	1	-	-	15	-
Aguilas	1	-	-	-	-	-
Alcantarilla	-	3	-	-	-	-
Alguazas	-	2	-	-	-	-
Alhama	-	3	2	-	10	-
Archena	-	2	-	-	4	-
Bentel	4	2	-	-	-	-
Bullas	-	7	-	-	16	40
Calasparra	4	10	-	3	4	-
Campos del Rio	-	1	-	-	2	-
Caravaca	-	14	-	8	-	-
Cartagena	4	62	45	-	-	18
Cehegin	-	6	-	-	20	-
Centi	-	1	-	-	6	-
Cieza	3	2	-	-	-	125
Fortuna	-	2	-	-	8	-
Fuente Alamo	-	103	-	-	7	50
Jumilla	-	5	3	-	12	880
Librilla	-	2	-	-	5	-
Lorca	4	170	10	-	82	-
Lorquí	-	1	-	-	-	-
Mazarrón	2	8	-	-	-	-
Molina de Segura	1	12	10	12	7	-
Moratala	3	5	-	16	96	68
Mula	3	10	-	-	4	40
Murcia	5	86	68	-	40	100
Pilego	-	3	-	-	3	-
Puerto Lumbreras	1	20	-	-	-	-
Ricote	-	-	-	-	14	-
San Javier	1	-	-	-	6	10
San Pedro Pinatar	-	6	12	-	3	-
Torre Pacheco	5	121	59	32	66	18
Torres de Cotillas	-	10	1	-	-	-
Totana	2	21	2	-	10	-
La Unión	1	-	1	-	-	-
Villanueva	-	-	-	-	2	-
Yecla	-	10	2	-	4	90
TOTALS.....	45	714	215	71	451	1.442

