

Encuesta Ocupación de Campamentos Turísticos Diciembre 2003-2004

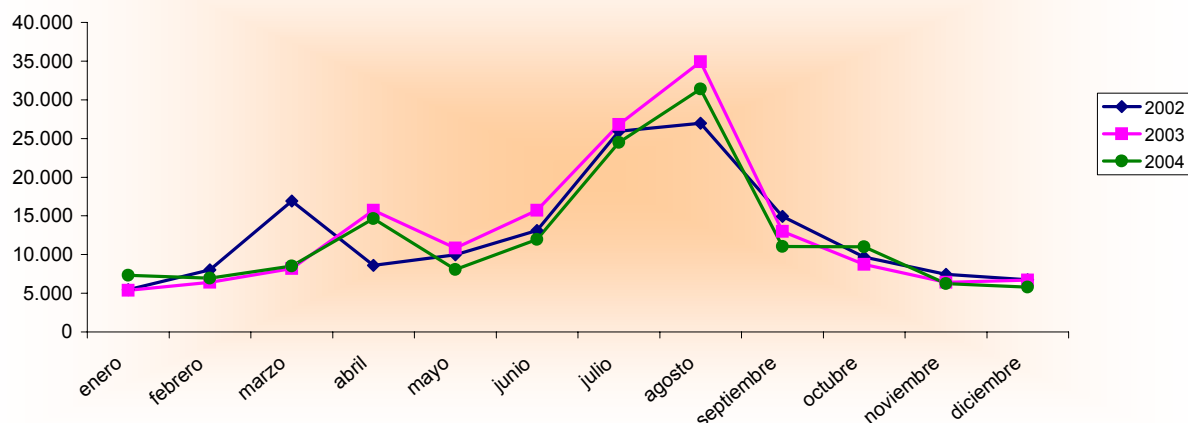
Diciembre 2003 - 2004 España - Región de Murcia		Número de viajeros			Número de pernoctaciones			Estancia media	Grado ocupación
		Total	Residentes en España	Residentes en el extranjero	Total	Residentes en España	Residentes en el extranjero		
REGIÓN DE MURCIA	Año 2004	5.791	2.969	2.822	146.038	13.204	132.834	25,22	55,80%
	Año 2003	6.709	3.548	3.161	131.415	12.438	118.977	19,59	51,76%
Variación año anterior		-13,68%	-16,32%	-10,72%	11,13%	6,16%	11,65%	28,74%	7,81%
ESPAÑA	Año 2004	118.285	89.649	28.635	781.841	242.366	539.475	6,61	34,55%
	Año 2003	114.984	85.387	29.597	761.333	213.021	548.312	6,62	32,04%
Variación año anterior		2,87%	4,99%	-3,25%	2,69%	13,78%	-1,61%	-0,15%	7,83%

Datos acumulados 2003/2004

Acumulado Enero-Diciembre Años 2003 y 2004		Número de viajeros			Número de pernoctaciones		
		Total	Residentes en España	Residentes en el extranjero	Total	Residentes en España	Residentes en el extranjero
REGIÓN DE MURCIA	Año 2004	147.375	104.012	43.362	1.460.247	492.073	968.173
	Año 2003	158.738	112.473	46.264	1.438.575	513.328	925.248
Variación año anterior		-7,16%	-7,52%	-6,27%	1,51%	-4,14%	4,64%
ESPAÑA	Año 2004	6.739.976	4.538.851	2.201.126	30.753.439	16.758.073	13.995.366
	Año 2003	7.100.550	4.699.711	2.400.839	31.623.009	16.943.398	14.679.610
Variación año anterior		-5,08%	-3,42%	-8,32%	-2,75%	-1,09%	-4,66%

Fuente: Encuesta de Ocupación de Acampamentos Turísticos (I.N.E.)

Evolución nº Viajeros



Consejería de Turismo, Comercio y Consumo
Secretaría General
Unidad de Estudios y Estadística