

Encuesta Ocupación Apartamentos Turísticos Diciembre 2005-2006

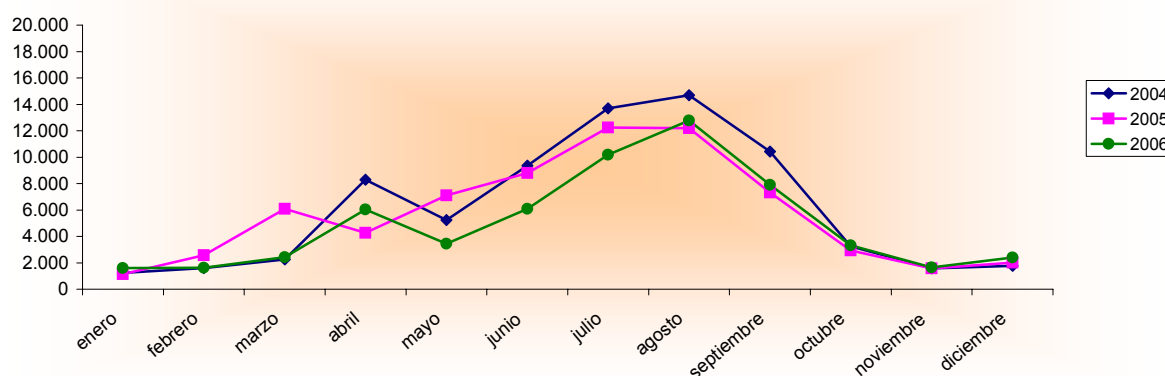
Diciembre 2005 - 2006 España - Región de Murcia		Número de viajeros			Número de pernoctaciones			Estancia media	Grado ocupación
		Total	Residentes en España	Residentes en el extranjero	Total	Residentes en España	Residentes en el extranjero		
REGIÓN DE MURCIA	Año 2006	2.412	2.109	304	18.222	12.383	5.839	7,55	17,75%
	Año 2005	2.010	1.853	157	18.535	12.423	6.112	9,22	11,63%
Variación año anterior		20,00%	13,82%	93,63%	-1,69%	-0,32%	-4,47%	-18,11%	52,62%
ESPAÑA	Año 2006	557.299	143.776	413.523	4.363.412	705.202	3.658.210	7,83	57,28%
	Año 2005	517.499	117.369	400.130	4.106.525	585.855	3.520.670	7,94	35,43%
Variación año anterior		7,69%	22,50%	3,35%	6,26%	20,37%	3,91%	-1,39%	61,67%

Datos acumulados 2005/2006

Acumulado Enero-Diciembre Años 2005 y 2006		Número de viajeros			Número de pernoctaciones		
		Total	Residentes en España	Residentes en el extranjero	Total	Residentes en España	Residentes en el extranjero
REGIÓN DE MURCIA	Año 2006	59.477	52.534	6.946	659.645	554.648	104.998
	Año 2005	67.092	58.652	8.440	797.457	661.494	135.964
Variación año anterior		-11,35%	-10,43%	-17,70%	-17,28%	-16,15%	-22,78%
ESPAÑA	Año 2006	8.996.088	2.631.263	6.364.106	72.951.071	16.201.723	56.749.348
	Año 2005	8.368.496	2.279.624	6.088.871	70.551.135	14.771.211	55.779.925
Variación año anterior		7,50%	15,43%	4,52%	3,40%	9,68%	1,74%

Fuente: Encuesta de Ocupación de Apartamentos turísticos (I.N.E.)

Evolución nº viajeros



Consejería de Turismo, Comercio y Consumo
Secretaría General
Unidad de Estudios y Estadística