

Encuesta Ocupación de Campamentos Turísticos Diciembre 2005-2006

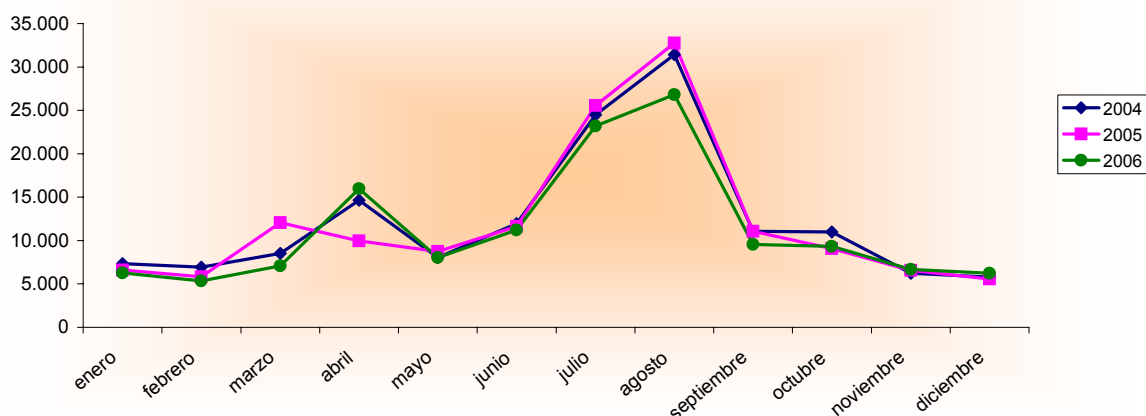
Diciembre 2005 - 2006 España - Región de Murcia		Número de viajeros			Número de pernoctaciones			Estancia media	Grado ocupación
		Total	Residentes en España	Residentes en el extranjero	Total	Residentes en España	Residentes en el extranjero		
REGIÓN DE MURCIA	Año 2006	6.218	3.668	2.550	138.066	14.426	123.640	22,20	55,43%
	Año 2005	5.557	3.273	2.284	144.116	17.062	127.054	25,93	57,50%
Variación año anterior		11,89%	12,07%	11,65%	-4,20%	-15,45%	-2,69%	-14,38%	-3,60%
ESPAÑA	Año 2006	145.351	119.262	26.089	865.707	332.436	533.271	5,96	37,24%
	Año 2005	115.145	90.374	24.771	790.798	256.291	534.507	6,87	35,12%
Variación año anterior		26,23%	31,96%	5,32%	9,47%	29,71%	-0,23%	-13,25%	6,04%

Datos acumulados 2005/2006

Acumulado Enero-Diciembre Años 2005 y 2006		Número de viajeros			Número de pernoctaciones		
		Total	Residentes en España	Residentes en el extranjero	Total	Residentes en España	Residentes en el extranjero
REGIÓN DE MURCIA	Año 2006	135.758	97.380	38.378	1.386.857	485.423	901.434
	Año 2005	145.381	103.364	42.017	1.403.558	465.460	938.098
Variación año anterior		-6,62%	-5,79%	-8,66%	-1,19%	4,29%	-3,91%
ESPAÑA	Año 2006	6.612.221	4.490.321	2.121.900	31.872.005	17.330.129	14.541.875
	Año 2005	6.640.129	4.546.300	2.093.829	31.744.347	17.343.899	14.400.450
Variación año anterior		-0,42%	-1,23%	1,34%	0,40%	-0,08%	0,98%

Fuente: Encuesta de Ocupación de Acampamentos Turísticos (I.N.E.)

Evolución nº Viajeros



Consejería de Turismo, Comercio y Consumo
Secretaría General
Unidad de Estudios y Estadística