

Datos básicos de la oferta



murcia
turística

Turismo
en la
Región de MURCIA
PRIMAVERA-VERANO
2004

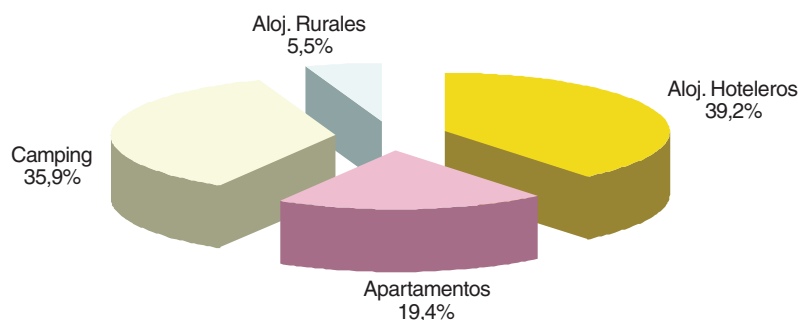
6. Datos básicos de la oferta

6.1. OFERTA TURÍSTICA DE LA REGIÓN DE MURCIA. AÑO 2004

DISTRIBUCIÓN POR ZONAS DE LA OFERTA TURÍSTICA DE LA REGIÓN DE MURCIA										
Zona	Aloj. Hoteleros		Apartamentos		Campings		Aloj. rurales		Rest.	Cafet.
	Nº	Plazas	Nº	Plazas	Nº	Plazas	Nº	Plazas	Nº	Nº
Águilas	14	663	7	39	3	1.149	2	16	47	3
Cartagena	18	1.595	44	164	2	1.360	7	51	175	45
La Manga	11	3.940	1.126	4.862	-	-	-	-	94	49
Mar Menor	48	3.097	400	1.539	4	8.126	5	35	271	45
Mazarrón	19	845	253	1.280	3	2.524	-	-	54	20
Interior	81	3.307	117	444	9	2.044	343	2.244	479	33
Murcia	40	3.444	6	48	1	264	5	36	442	61
TOTAL	231	16.891	1.953	8.376	22	15.467	362	2.382	1.562	256

Fuente: Consejería de Turismo, Comercio y Consumo. Datos a 30 de junio de 2004

Gráfico 6.1: Distribución de plazas según tipo de alojamiento

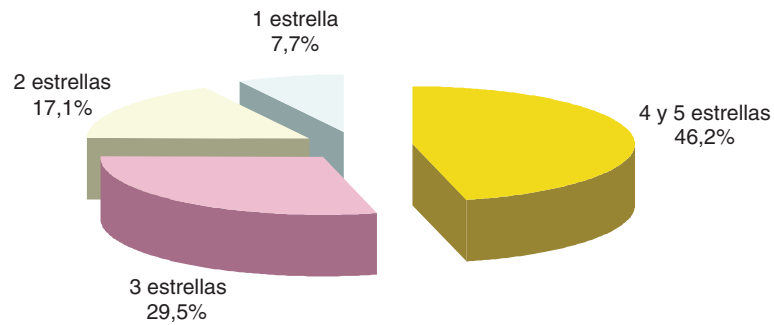


6.2. ESTABLECIMIENTOS HOTELEROS

DISTRIBUCIÓN POR ZONAS DE LA OFERTA DE HOTELES DE LA REGIÓN DE MURCIA												
	H *****		H ****		H ***		H **		H *		Total	
	Nº	Plazas	Nº	Plazas	Nº	Plazas	Nº	Plazas	Nº	Plazas	Nº	Plazas
Águilas	-	-	1	111	2	103	4	297	-	-	7	511
Cartagena	-	-	4	622	2	522	3	210	2	70	11	1.424
La Manga	-	-	7	2.883	2	925	2	132	-	-	11	3.940
Mar Menor	1	365	4	875	5	272	13	750	6	268	29	2.530
Mazarrón	-	-	-	-	5	456	2	62	2	84	9	602
Interior	-	-	5	518	14	1.174	16	494	17	564	52	2.750
Murcia	-	-	7	1.447	6	822	8	576	3	156	24	3.001
TOTAL	1	365	28	6.456	36	4.274	48	2.521	30	1.142	143	14.758

Fuente: Consejería de Turismo, Comercio y Consumo. Datos a 30 de junio de 2004

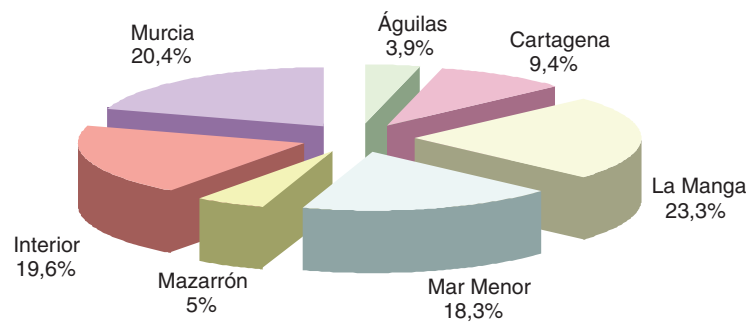
Gráfico 6.2: Distribución de plazas hoteleras según categoría.



DISTRIBUCIÓN POR ZONAS DE LA OFERTA DE PENSIONES DE LA REGIÓN DE MURCIA						
	P **		P *		Total	
	Nº	Plazas	Nº	Plazas	Nº	Plazas
Águilas	4	91	3	61	7	152
Cartagena	3	75	4	96	7	171
La Manga	-	-	-	-	-	-
Mar Menor	11	403	8	164	19	567
Mazarrón	3	114	7	129	10	243
Interior	17	358	12	199	29	557
Murcia	11	332	5	111	16	443
TOTAL	49	1.373	39	760	88	2.133

Fuente: Consejería de Turismo, Comercio y Consumo. Datos a 30 de junio de 2004

Gráfico 6.3: Distribución de plazas hoteleras por zonas.



6.3. CAMPAMENTOS TURÍSTICOS

DISTRIBUCIÓN POR ZONAS DE LA OFERTA DE CAMPAMENTOS TURÍSTICOS DE LA REGIÓN DE MURCIA								
	Primera Categoría		Segunda Categoría		Tercera Categoría		Total	
	Nº	Plazas	Nº	Plazas	Nº	Plazas	Nº	Plazas
Águilas	-	-	3	1.149	-	-	3	1.149
Cartagena	-	-	2	1.360	-	-	2	1.360
Mar Menor	1	6.432	2	1.100	1	594	4	8.126
Mazarrón	-	-	3	2.524	-	-	3	2.524
Interior	-	-	7	1.795	2	249	9	2.044
Murcia	1	264	-	-	-	-	1	264
TOTAL	2	6.696	17	7.928	3	843	22	15.467

Fuente: Consejería de Turismo, Comercio y Consumo. Datos a 30 de junio de 2004

Gráfico 6.4: Distribución de plazas por categorías.

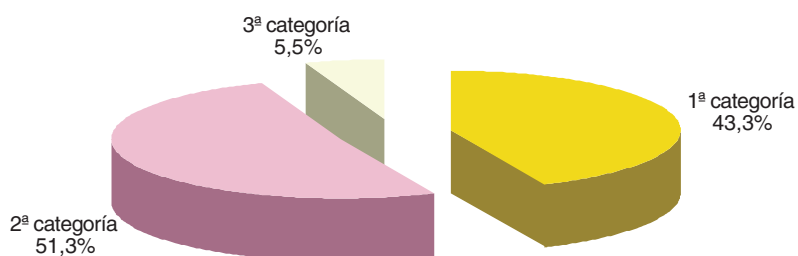
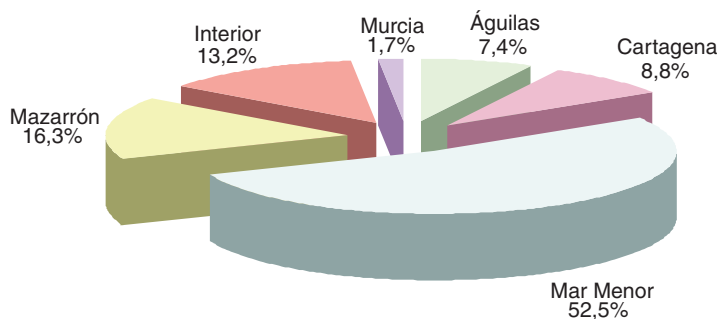


Gráfico 6.5: Distribución de plazas por zonas.



6.4. APARTAMENTOS TURÍSTICOS

DISTRIBUCIÓN POR ZONAS DE LA OFERTA APARTAMENTOS TURÍSTICOS DE LA REGIÓN DE MURCIA								
	1ª categoría (3 llaves)		2ª categoría (2 llaves)		3ª categoría (1 llave)		Total	
	Nº	Plazas	Nº	Plazas	Nº	Plazas	Nº	Plazas
Águilas	7	39	-	-	-	-	7	39
Cartagena	-	-	32	118	12	46	44	164
La Manga	100	403	912	3997	114	462	1.126	4.862
Mar Menor	64	187	200	862	136	490	400	1.539
Mazarrón	97	469	82	392	74	419	253	1.280
Interior	38	143	42	139	37	162	117	444
Murcia	6	48	-	-	-	-	6	48
TOTAL	312	1.289	1.268	5.508	373	1.579	1.953	8.376

Fuente: Consejería de Turismo, Comercio y Consumo. Datos a 30 de junio de 2004

Gráfico 6.6: Distribución de plazas por categorías.

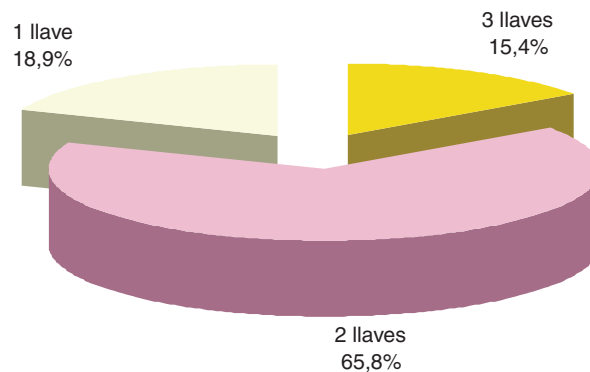
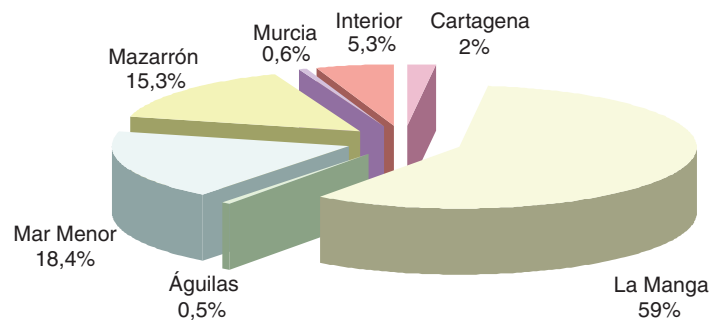


Gráfico 6.7: Distribución de plazas por zonas.

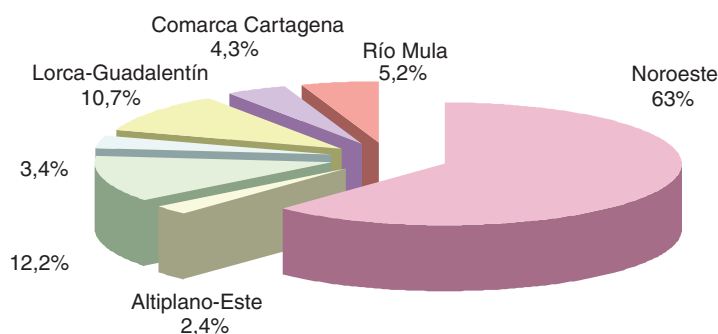


6.5. ALOJAMIENTOS RURALES

DISTRIBUCIÓN POR ZONAS DE LA OFERTA DE ALOJAMIENTOS RURALES DE LA REGIÓN DE MURCIA		
	Nº	Plazas
Noroeste	220	1.476
Altiplano-Este	9	56
Valle de Ricote	45	291
Vega Baja	10	80
Lorca-Guadalestín	43	254
Comarca Cartagena (Franja costera)	14	102
Río Mula	21	123
TOTAL	362	2.382

Fuente: Consejería de Turismo, Comercio y Consumo. Datos a 30 de junio de 2004

Gráfico 6.8: Distribución de plazas por zonas.



6.6. RESTAURANTES

DISTRIBUCIÓN POR ZONAS DE LA OFERTA DE RESTAURANTES DE LA REGIÓN DE MURCIA										
	1ª categoría		2ª categoría		3ª categoría		4ª categoría		Total	
	Nº	Plazas	Nº	Plazas	Nº	Plazas	Nº	Plazas	Nº	Plazas
Águilas	38	2.219	8	1.106	1	134	-	-	47	3.459
Cartagena	140	11.510	35	4.005	-	-	-	-	175	15.515
La Manga	61	3.688	33	2.836	-	-	-	-	94	6.524
Mar Menor	204	15.839	66	10.397	1	210	-	-	271	26.446
Mazarrón	49	3.918	5	388	-	-	-	-	54	4.306
Interior	420	43.934	57	11.072	2	3.000	-	-	479	58.006
Murcia	364	35.925	74	12.294	3	474	1	50	442	48.743
TOTAL	1.276	117.033	278	42.098	7	3.818	1	50	1.562	162.999

Fuente: Consejería de Turismo, Comercio y Consumo. Datos a 30 de junio de 2004

6.7. CAFETERÍAS

DISTRIBUCIÓN POR ZONAS DE LA OFERTA DE CAFETERÍAS DE LA REGIÓN DE MURCIA						
	1ª categoría		2ª categoría		Total	
	Nº	Plazas	Nº	Plazas	Nº	Plazas
Águilas	2	98	1	35	3	133
Cartagena	44	2.416	1	100	45	2.516
La Manga	49	2.604			49	2.604
Mar Menor	43	2.091	2	128	45	2.219
Mazarrón	19	993	1	45	20	1.038
Interior	33	1.465			33	1.465
Murcia	59	4.125	2	596	61	4.721
TOTAL	249	13.792	7	904	256	14.696

Fuente: Consejería de Turismo, Comercio y Consumo. Datos a 30 de junio de 2004