

Encuesta Ocupación Campamentos Turísticos 2008-2009

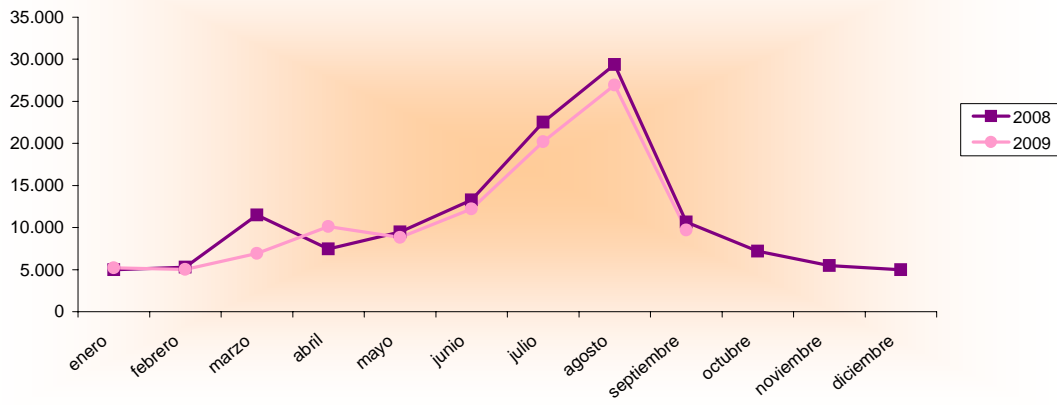
Septiembre 2008 - 2009 España - Región de Murcia		Número de viajeros			Número de pernoctaciones			Estancia media	Grado ocupación
		Total	Residentes en España	Residentes en el extranjero	Total	Residentes en España	Residentes en el extranjero		
REGIÓN DE MURCIA	Año 2009	9.685	6.184	3.501	58.875	24.577	34.298	6,08	29,49%
	Año 2008	10.648	6.572	4.077	63.222	25.287	37.935	5,94	31,50%
Variación año anterior		-9,04%	-5,90%	-14,13%	-6,88%	-2,81%	-9,59%	2,36%	-6,38%
ESPAÑA	Año 2009	514.267	350.351	163.917	2.490.035	1.414.485	1.075.550	4,84	30,80%
	Año 2008	545.782	363.669	182.114	2.520.460	1.415.002	1.105.458	4,62	32,30%
Variación año anterior		-5,77%	-3,66%	-9,99%	-1,21%	-0,04%	-2,71%	4,76%	-4,64%

Datos acumulados 2008/2009

Acumulado Enero-Septiembre Años 2008 y 2009		Número de viajeros			Número de pernoctaciones		
		Total	Residentes en España	Residentes en el extranjero	Total	Residentes en España	Residentes en el extranjero
REGIÓN DE MURCIA	Año 2009	105.132	79.592	25.540	896.878	371.913	524.964
	Año 2008	114.560	83.939	30.620	976.541	390.958	585.583
Variación año anterior		-8,23%	-5,18%	-16,59%	-8,16%	-4,87%	-10,35%
ESPAÑA	Año 2009	5.729.823	3.898.668	1.831.157	27.891.197	15.658.071	12.233.128
	Año 2008	5.813.923	3.869.491	1.944.433	28.516.996	15.566.743	12.950.254
Variación año anterior		-1,45%	0,75%	-5,83%	-2,19%	0,59%	-5,54%

Fuente: Encuesta de Ocupación en Acampamentos Turísticos (I.N.E.)

Evolución nº viajeros



Consejería de Cultura y Turismo
 Secretaría General
 Unidad de Estudios y Estadística