

## Encuesta Ocupación Campamentos Turísticos 2008-2009

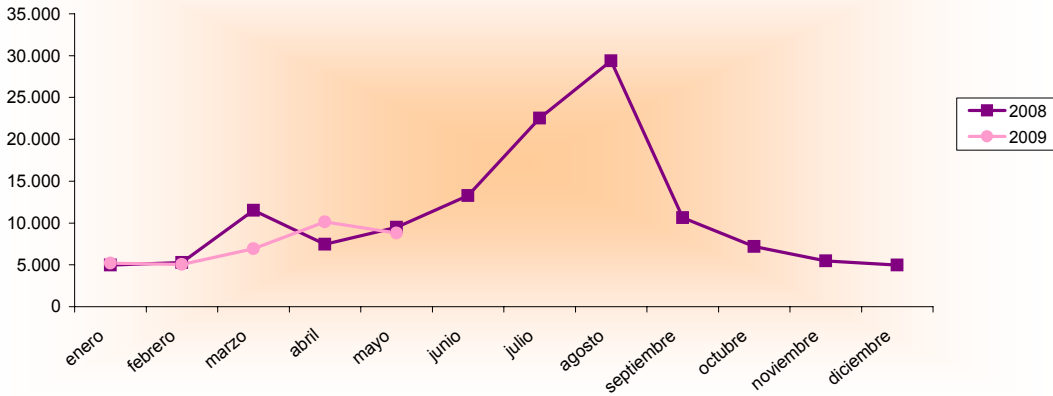
Mayo 2008 - 2009 España - Región de Murcia		Número de viajeros			Número de pernoctaciones			Estancia media	Grado ocupación
		Total	Residentes en España	Residentes en el extranjero	Total	Residentes en España	Residentes en el extranjero		
<b>REGIÓN DE MURCIA</b>	Año 2009	<b>8.815</b>	<b>6.086</b>	<b>2.729</b>	<b>63.348</b>	<b>21.986</b>	<b>41.362</b>	<b>7,19</b>	<b>27,50%</b>
	Año 2008	9.469	5.106	4.363	67.891	20.517	47.374	7,17	31,57%
<b>Variación año anterior</b>		<b>-6,91%</b>	<b>19,19%</b>	<b>-37,45%</b>	<b>-6,69%</b>	<b>7,16%</b>	<b>-12,69%</b>	<b>0,28%</b>	<b>-12,89%</b>
ESPAÑA	Año 2009	478.446	324.684	153.762	1.858.392	990.616	867.777	3,88	30,15%
	Año 2008	451.431	295.081	156.351	1.837.830	903.552	934.278	4,07	30,40%
<b>Variación año anterior</b>		<b>5,98%</b>	<b>10,03%</b>	<b>-1,66%</b>	<b>1,12%</b>	<b>9,64%</b>	<b>-7,12%</b>	<b>-4,67%</b>	<b>-0,82%</b>

### Datos acumulados 2008/2009

Acumulado Enero-Mayo Años 2008 y 2009		Número de viajeros			Número de pernoctaciones		
		Total	Residentes en España	Residentes en el extranjero	Total	Residentes en España	Residentes en el extranjero
<b>REGIÓN DE MURCIA</b>	Año 2009	<b>36.102</b>	<b>21.780</b>	<b>14.322</b>	<b>502.529</b>	<b>87.773</b>	<b>414.755</b>
	Año 2008	38.710	22.256	16.452	552.172	86.013	466.160
<b>Variación año anterior</b>		<b>-6,74%</b>	<b>-2,14%</b>	<b>-12,95%</b>	<b>-8,99%</b>	<b>2,05%</b>	<b>-11,03%</b>
ESPAÑA	Año 2009	1.378.698	992.158	386.540	6.415.118	2.925.517	3.489.603
	Año 2008	1.340.925	956.775	384.150	6.418.547	2.827.183	3.591.365
<b>Variación año anterior</b>		<b>2,82%</b>	<b>3,70%</b>	<b>0,62%</b>	<b>-0,05%</b>	<b>3,48%</b>	<b>-2,83%</b>

Fuente: Encuesta de Ocupación en Acampamentos Turísticos (I.N.E.)

### Evolución nº viajeros



**Consejería de Cultura y Turismo**  
Secretaría General  
Unidad de Estudios y Estadística