

Encuesta Ocupación de Campamentos Turísticos 2009-2010

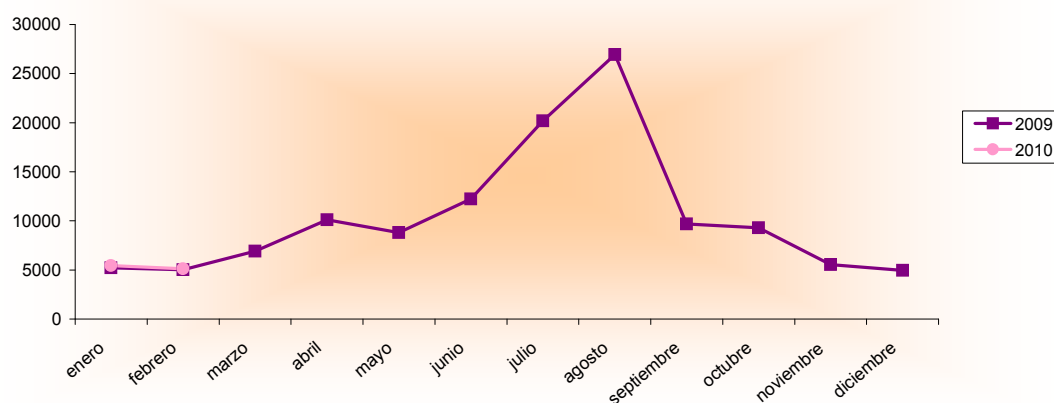
Febrero 2009 - 2010 España - Región de Murcia		Número de viajeros			Número de pernoctaciones			Estancia media	Grado ocupación
		Total	Residentes en España	Residentes en el extranjero	Total	Residentes en España	Residentes en el extranjero		
REGIÓN DE MURCIA	Año 2010	5.106	2.278	2.828	118.058	12.584	105.474	23,12	54,36%
	Año 2009	5.038	2.360	2.678	118.902	10.125	108.776	23,60	55,77%
Variación año anterior		1,35%	-3,47%	5,60%	-0,71%	24,29%	-3,04%	-2,03%	-2,53%
ESPAÑA	Año 2010	104.521	70.548	33.972	837.327	192.213	645.114	8,01	35,62%
	Año 2009	121.552	85.927	35.625	853.292	197.460	655.832	7,02	37,35%
Variación año anterior		-14,01%	-17,90%	-4,64%	-1,87%	-2,66%	-1,63%	14,10%	-4,63%

Datos acumulados 2009/2010

Acumulado Enero-Febrero Años 2009 y 2010		Número de viajeros			Número de pernoctaciones		
		Total	Residentes en España	Residentes en el extranjero	Total	Residentes en España	Residentes en el extranjero
REGIÓN DE MURCIA	Año 2010	10.565	4.594	5.971	243.338	25.439	217.899
	Año 2009	10.255	4.628	5.627	242.660	20.109	222.550
Variación año anterior		3,02%	-0,73%	6,11%	0,28%	26,51%	-2,09%
ESPAÑA	Año 2010	196.902	128.958	67.943	1.668.366	365.868	1.302.498
	Año 2009	222.956	152.756	70.200	1.682.548	370.092	1.312.455
Variación año anterior		-11,69%	-15,58%	-3,22%	-0,84%	-1,14%	-0,76%

Fuente: Encuesta de Ocupación en Acampamentos Turísticos (I.N.E.)

Evolución nº viajeros



Consejería de Cultura y Turismo

Secretaría General

Unidad de Estudios y Estadística