

Encuesta Ocupación Campamentos Turísticos 2008-2009

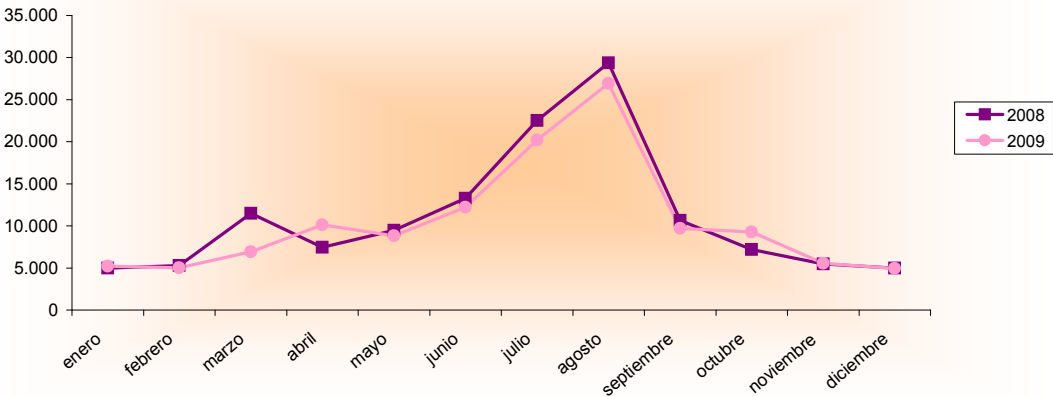
Diciembre 2008 - 2009 España - Región de Murcia		Número de viajeros			Número de pernoctaciones			Estancia media	Grado ocupación
		Total	Residentes en España	Residentes en el extranjero	Total	Residentes en España	Residentes en el extranjero		
REGIÓN DE MURCIA	Año 2009	4.962	2.935	2.027	110.456	14.929	95.527	22,26	46,15%
	Año 2008	4.979	2.587	2.392	121.203	12.625	108.578	24,34	51,04%
Variación año anterior		-0,34%	13,45%	-15,26%	-8,87%	18,25%	-12,02%	-8,55%	-9,58%
ESPAÑA	Año 2009	115.056	89.087	25.969	813.947	269.595	544.352	7,07	33,23%
	Año 2008	113.001	88.297	24.704	782.447	237.244	545.203	6,92	34,08%
Variación año anterior		1,82%	0,89%	5,12%	4,03%	13,64%	-0,16%	2,17%	-2,49%

Datos acumulados 2008/2009

Acumulado Enero- Diciembre Años 2008 y 2009		Número de viajeros			Número de pernoctaciones		
		Total	Residentes en España	Residentes en el extranjero	Total	Residentes en España	Residentes en el extranjero
REGIÓN DE MURCIA	Año 2009	124.933	91.384	33.549	1.202.384	424.907	777.478
	Año 2008	132.192	92.670	39.521	1.301.350	424.904	876.447
Variación año anterior		-5,49%	-1,39%	-15,11%	-7,60%	0,00%	-11,29%
ESPAÑA	Año 2009	6.230.311	4.273.959	1.956.354	30.663.647	16.724.590	13.939.058
	Año 2008	6.271.149	4.206.279	2.064.870	31.128.773	16.441.908	14.686.867
Variación año anterior		-0,65%	1,61%	-5,26%	-1,49%	1,72%	-5,09%

Fuente: Encuesta de Ocupación en Acampamentos Turísticos (I.N.E.)

Evolución nº viajeros



Consejería de Cultura y Turismo
Secretaría General
Unidad de Estudios y Estadística