

Encuesta Ocupación Campamentos Turísticos 2008-2009

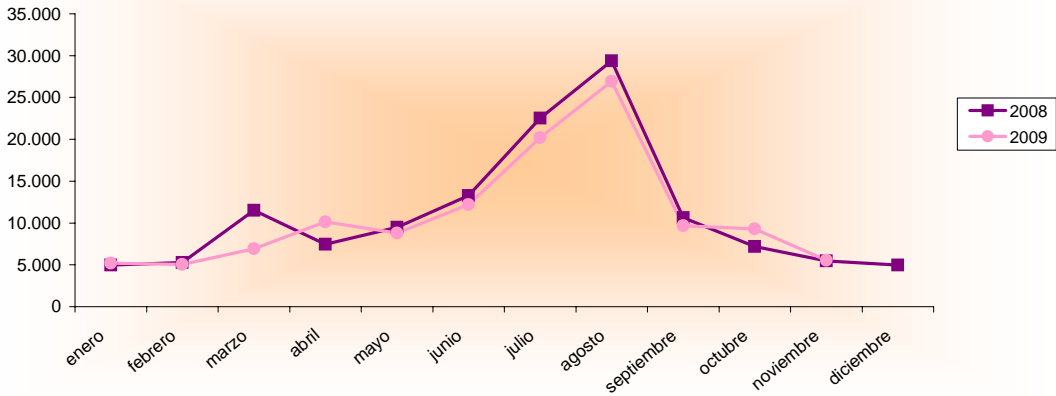
Noviembre 2008 - 2009 España - Región de Murcia		Número de viajeros			Número de pernoctaciones			Estancia media	Grado ocupación
		Total	Residentes en España	Residentes en el extranjero	Total	Residentes en España	Residentes en el extranjero		
REGIÓN DE MURCIA	Año 2009	5.558	3.271	2.287	98.234	14.334	83.901	17,67	44,85%
	Año 2008	5.460	2.851	2.609	106.584	10.863	95.721	19,52	48,82%
Variación año anterior		1,79%	14,73%	-12,34%	-7,83%	31,95%	-12,35%	-9,48%	-8,13%
ESPAÑA	Año 2009	120.346	90.061	30.285	750.232	244.550	505.682	6,23	32,22%
	Año 2008	125.880	95.418	30.461	764.213	227.786	536.427	6,07	36,20%
Variación año anterior		-4,40%	-5,61%	-0,58%	-1,83%	7,36%	-5,73%	2,64%	-10,99%

Datos acumulados 2008/2009

Acumulado Enero- Noviembre Años 2008 y 2009		Número de viajeros			Número de pernoctaciones		
		Total	Residentes en España	Residentes en el extranjero	Total	Residentes en España	Residentes en el extranjero
REGIÓN DE MURCIA	Año 2009	119.971	88.449	31.522	1.091.928	409.978	681.951
	Año 2008	127.213	90.083	37.129	1.180.147	412.279	767.869
Variación año anterior		-5,69%	-1,81%	-15,10%	-7,48%	-0,56%	-11,19%
ESPAÑA	Año 2009	6.115.255	4.184.872	1.930.385	29.849.700	16.454.995	13.394.706
	Año 2008	6.158.148	4.117.982	2.040.166	30.346.326	16.204.664	14.141.664
Variación año anterior		-0,70%	1,62%	-5,38%	-1,64%	1,54%	-5,28%

Fuente: Encuesta de Ocupación en Acampamentos Turísticos (I.N.E.)

Evolución nº viajeros



Consejería de Cultura y Turismo
Secretaría General
Unidad de Estudios y Estadística