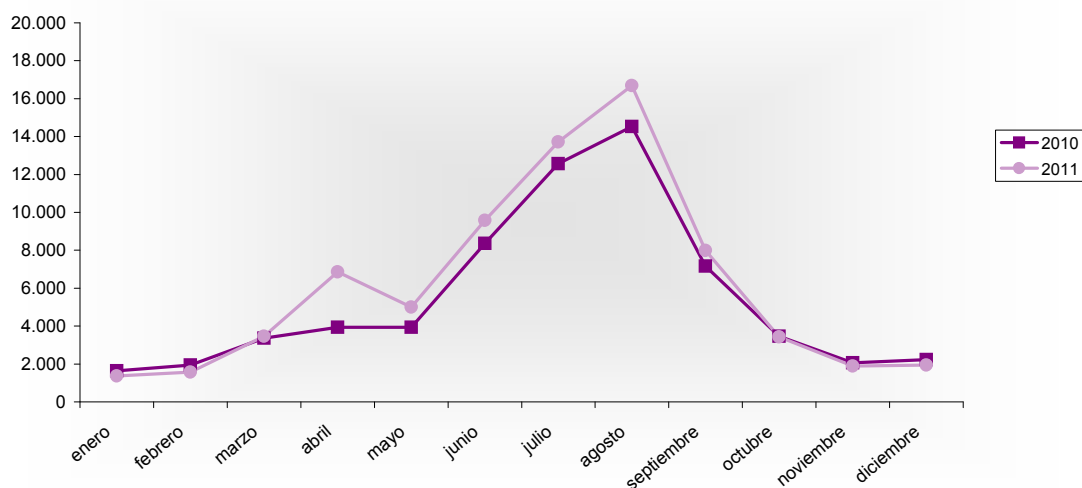


Encuesta Ocupación Apartamentos Turísticos 2010-2011

Acumulado Enero-Diciembre Años 2010 y 2011		Número de viajeros			Número de pernoctaciones			Estancia media	Grado ocupación
		Total	Residentes en España	Residentes en el extranjero	Total	Residentes en España	Residentes en el extranjero		
REGIÓN DE MURCIA	Año 2011	73.485	62.383	11.099	684.138	576.431	107.707	9,31	33,43%
	Año 2010	65.180	56.524	8.657	649.017	560.409	88.605	9,96	32,72%
Variación año anterior		12,74%	10,37%	28,21%	5,41%	2,86%	21,56%	-6,50%	2,17%
ESPAÑA	Año 2011	8.777.580	2.982.669	5.794.913	63.518.621	15.612.861	47.905.762	7,24	57,37%
	Año 2010	8.206.904	2.909.364	5.297.540	59.792.023	15.380.382	44.411.641	7,29	52,88%
Variación año anterior		6,95%	2,52%	9,39%	6,23%	1,51%	7,87%	-0,67%	8,49%

Fuente: Encuesta de Ocupación en Apartamentos Turísticos (I.N.E.)

Evolución del número de viajeros



Consejería de Cultura y Turismo

Secretaría General
Unidad de Estudios y Estadística