

## Encuesta Ocupación Apartamentos Turísticos 2008-2009

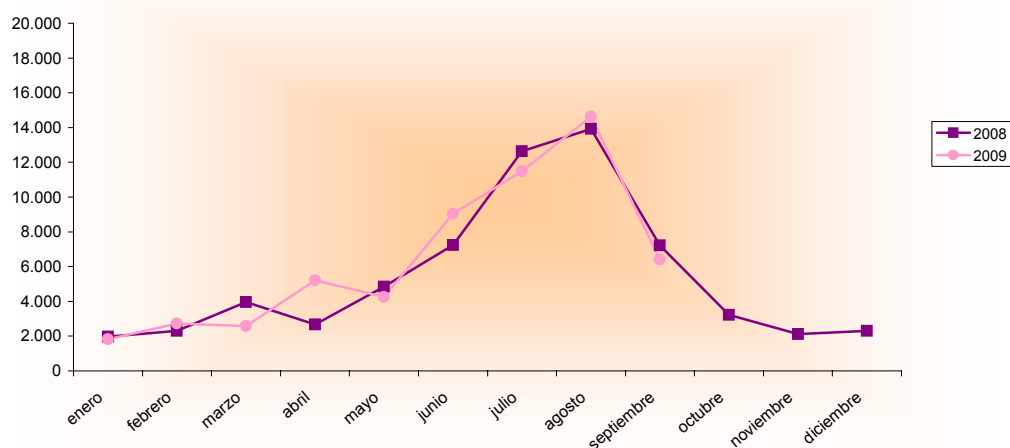
Septiembre 2008 - 2009 España - Región de Murcia		Número de viajeros			Número de pernoctaciones			Estancia media	Grado ocupación
		Total	Residentes en España	Residentes en el extranjero	Total	Residentes en España	Residentes en el extranjero		
<b>REGIÓN DE MURCIA</b>	Año 2009	<b>6.413</b>	<b>5.516</b>	<b>897</b>	<b>53.865</b>	<b>46.443</b>	<b>7.421</b>	<b>8,40</b>	<b>33,22%</b>
	Año 2008	7.218	6.367	851	67.789	59.456	8.333	9,39	35,77%
<b>Variación año anterior</b>		<b>-11,15%</b>	<b>-13,37%</b>	<b>5,41%</b>	<b>-20,54%</b>	<b>-21,89%</b>	<b>-10,94%</b>	<b>-10,54%</b>	<b>-7,13%</b>
ESPAÑA	Año 2009	769.440	286.115	483.325	5.679.886	1.595.326	4.084.560	7,38	48,32%
	Año 2008	810.327	272.023	538.304	6.624.434	1.769.878	4.854.556	8,18	57,86%
<b>Variación año anterior</b>		<b>-5,05%</b>	<b>5,18%</b>	<b>-10,21%</b>	<b>-14,26%</b>	<b>-9,86%</b>	<b>-15,86%</b>	<b>-9,78%</b>	<b>-16,49%</b>

### Datos acumulados 2008/2009

Acumulado Enero-Septiembre Años 2008 y 2009		Número de viajeros			Número de pernoctaciones		
		Total	Residentes en España	Residentes en el extranjero	Total	Residentes en España	Residentes en el extranjero
<b>REGIÓN DE MURCIA</b>	Año 2009	<b>58.157</b>	<b>49.461</b>	<b>8.696</b>	<b>564.160</b>	<b>471.746</b>	<b>92.413</b>
	Año 2008	56.781	50.067	6.713	581.239	493.422	87.815
<b>Variación año anterior</b>		<b>2,42%</b>	<b>-1,21%</b>	<b>29,54%</b>	<b>-2,94%</b>	<b>-4,39%</b>	<b>5,24%</b>
ESPAÑA	Año 2009	6.170.624	2.219.995	3.950.627	47.953.210	12.944.604	35.008.606
	Año 2008	6.785.451	2.230.291	4.555.161	55.834.495	13.874.031	41.960.467
<b>Variación año anterior</b>		<b>-9,06%</b>	<b>-0,46%</b>	<b>-13,27%</b>	<b>-14,12%</b>	<b>-6,70%</b>	<b>-16,57%</b>

Fuente: Encuesta de Ocupación en Apartamentos Turísticos (I.N.E.)

### Evolución nº viajeros



**Consejería de Cultura y Turismo**  
Secretaría General  
Unidad de Estudios y Estadística