

Encuesta Ocupación en Apartamentos Turísticos 2010-2011

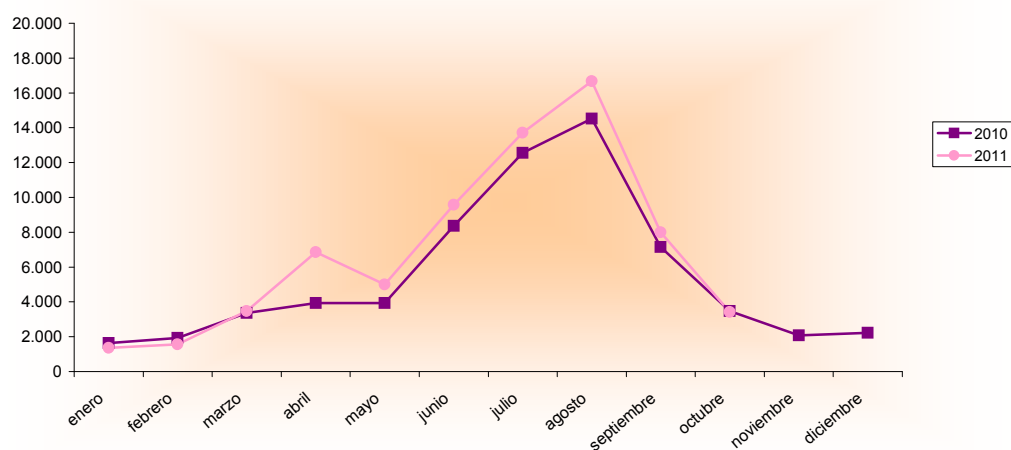
Octubre 2010 - 2011 España - Región de Murcia		Número de viajeros			Número de pernoctaciones			Estancia media	Grado ocupación
		Total	Residentes en España	Residentes en el extranjero	Total	Residentes en España	Residentes en el extranjero		
REGIÓN DE MURCIA	Año 2011	3.421	2.178	1.243	31.826	22.942	8.884	9,30	23,11%
	Año 2010	3.467	2.780	687	31.148	26.585	4.563	8,98	24,21%
Variación año anterior		-1,33%	-21,65%	80,93%	2,18%	-13,70%	94,70%	3,56%	-4,54%
ESPAÑA	Año 2011	660.403	178.629	481.774	4.572.543	764.251	3.808.292	6,92	51,69%
	Año 2010	646.578	195.096	451.482	4.309.195	779.556	3.529.639	6,66	47,67%
Variación año anterior		2,14%	-8,44%	6,71%	6,11%	-1,96%	7,89%	3,90%	8,43%

Datos acumulados 2010/2011

Acumulado Enero-Octubre Años 2010 y 2011		Número de viajeros			Número de pernoctaciones		
		Total	Residentes en España	Residentes en el extranjero	Total	Residentes en España	Residentes en el extranjero
REGIÓN DE MURCIA	Año 2011	69.651	59.494	10.154	650.372	552.588	97.784
	Año 2010	60.881	53.080	7.802	608.865	530.626	78.237
Variación año anterior		14,41%	12,08%	30,15%	6,82%	4,14%	24,98%
ESPAÑA	Año 2011	7.830.148	2.733.289	5.096.860	56.276.339	14.490.936	41.785.404
	Año 2010	7.313.226	2.643.042	4.670.185	53.124.581	14.280.794	38.843.787
Variación año anterior		7,07%	3,41%	9,14%	5,93%	1,47%	7,57%

Fuente: Encuesta de Ocupación en Apartamentos Turísticos (I.N.E.)

Evolución nº viajeros



Consejería de Cultura y Turismo
Secretaría General
Unidad de Estudios y Estadística