

Encuesta Ocupación Apartamentos Turísticos 2008-2009

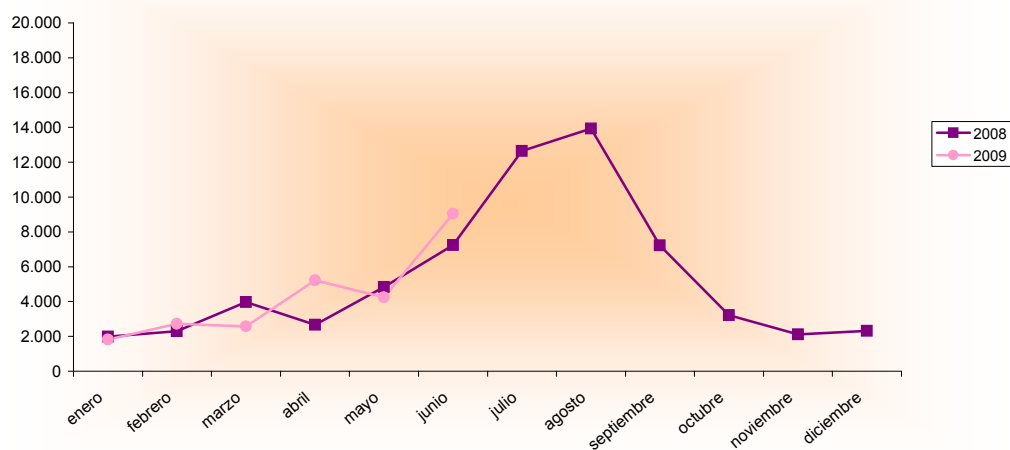
Junio 2008 - 2009 España - Región de Murcia		Número de viajeros			Número de pernoctaciones			Estancia media	Grado ocupación
		Total	Residentes en España	Residentes en el extranjero	Total	Residentes en España	Residentes en el extranjero		
REGIÓN DE MURCIA	Año 2009	9.045	8.224	821	83.266	73.282	9.984	9,21	45,63%
	Año 2008	7.245	6.566	678	70.373	62.439	7.934	9,71	37,73%
Variación año anterior		24,84%	25,25%	21,09%	18,32%	17,37%	25,84%	-5,15%	20,94%
ESPAÑA	Año 2009	744.511	278.446	466.064	5.134.778	1.423.833	3.710.945	6,90	45,92%
	Año 2008	796.480	271.707	524.773	6.176.753	1.489.863	4.686.891	7,76	53,06%
Variación año anterior		-6,52%	2,48%	-11,19%	-16,87%	-4,43%	-20,82%	-11,08%	-13,46%

Datos acumulados 2008/2009

Acumulado Enero-Junio Años 2008 y 2009		Número de viajeros			Número de pernoctaciones		
		Total	Residentes en España	Residentes en el extranjero	Total	Residentes en España	Residentes en el extranjero
REGIÓN DE MURCIA	Año 2009	25.619	21.032	4.587	211.155	165.036	46.118
	Año 2008	22.992	19.314	3.676	207.501	153.229	54.270
Variación año anterior		11,43%	8,90%	24,78%	1,76%	7,71%	-15,02%
ESPAÑA	Año 2009	3.218.216	1.005.998	2.212.216	24.179.771	4.743.164	19.436.607
	Año 2008	3.674.113	1.050.649	2.623.464	28.701.279	5.170.953	23.530.329
Variación año anterior		-12,41%	-4,25%	-15,68%	-15,75%	-8,27%	-17,40%

Fuente: Encuesta de Ocupación en Apartamentos Turísticos (I.N.E.)

Evolución nº viajeros



Consejería de Cultura y Turismo
Secretaría General
Unidad de Estudios y Estadística