

Encuesta Ocupación Apartamentos Turísticos 2010-2011

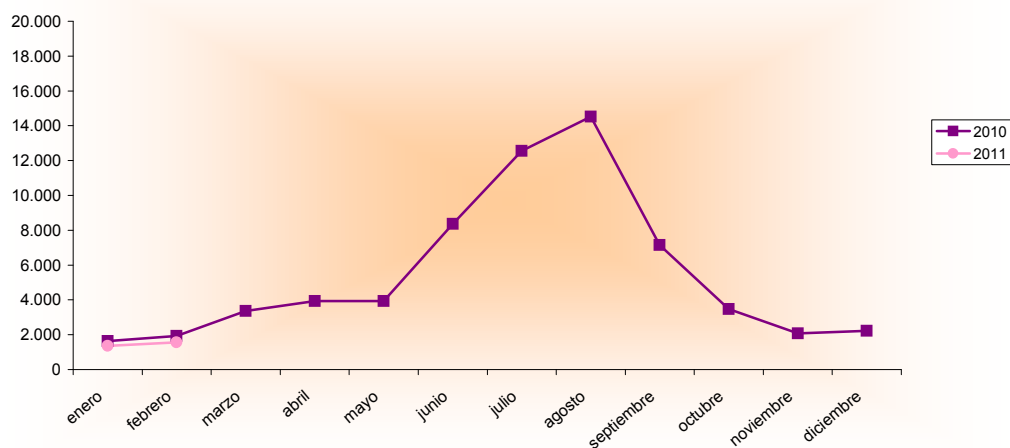
Febrero 2010 - 2011 España - Región de Murcia		Número de viajeros			Número de pernoctaciones			Estancia media	Grado ocupación
		Total	Residentes en España	Residentes en el extranjero	Total	Residentes en España	Residentes en el extranjero		
REGIÓN DE MURCIA	Año 2011	1.566	1.114	452	20.808	13.166	7.642	13,29	22,90%
	Año 2010	1.937	1.513	424	14.353	9.730	4.622	7,41	16,30%
Variación año anterior		-19,15%	-26,37%	6,60%	44,97%	35,31%	65,34%	79,35%	40,49%
ESPAÑA	Año 2011	460.755	121.237	339.519	3.571.244	460.359	3.110.885	7,75	60,54%
	Año 2010	451.906	126.189	325.717	3.511.638	507.641	3.003.997	7,77	55,73%
Variación año anterior		1,96%	-3,92%	4,24%	1,70%	-9,31%	3,56%	-0,26%	8,63%

Datos acumulados 2010/2011

Acumulado Enero-Febrero Años 2010 y 2011		Número de viajeros			Número de pernoctaciones		
		Total	Residentes en España	Residentes en el extranjero	Total	Residentes en España	Residentes en el extranjero
REGIÓN DE MURCIA	Año 2011	2.931	2.138	792	38.171	25.058	13.113
	Año 2010	3.569	2.814	755	28.829	20.422	8.406
Variación año anterior		-17,88%	-24,02%	4,90%	32,40%	22,70%	56,00%
ESPAÑA	Año 2011	876.010	219.907	656.104	7.112.315	935.856	6.176.460
	Año 2010	854.034	220.551	633.483	6.927.202	988.063	5.939.139
Variación año anterior		2,57%	-0,29%	3,57%	2,67%	-5,28%	4,00%

Fuente: Encuesta de Ocupación en Apartamentos Turísticos (I.N.E.)

Evolución nº viajeros



Consejería de Cultura y Turismo
Secretaría General
Unidad de Estudios y Estadística