

6

Análisis de la demanda

Murcia
turística

Turismo
en la
Región de MURCIA
PRIMAVERA-VERANO
2005

6. Análisis de la demanda

6.1. ESTABLECIMIENTOS HOTELEROS

6.1.1. Viajeros. Total, nacional y extranjero

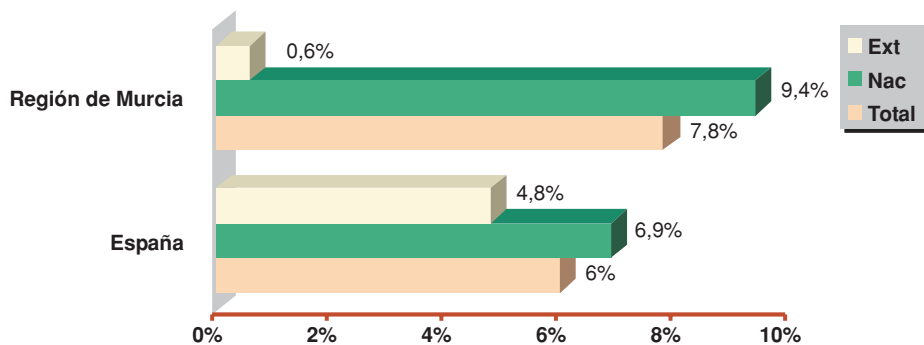
REGIÓN DE MURCIA. EVOLUCIÓN DEL Nº DE VIAJEROS. JUNIO-SEPTIEMBRE 2004-2005									
Mes	Total 2005	Total 2004	Var %	Nac 2005	Nac 2004	Var %	Extr 2005	Extr 2004	Var %
Jun	94.092	84.441	11,4%	79.616	70.395	13,1%	14.477	14.046	3%
Jul	93.828	82.357	13,9%	78.257	68.373	14,5%	15.571	13.988	11,3%
Ago	100.864	92.324	9,2%	83.918	76.937	9%	16.947	15.387	10,1%
Sep	97.426	87.789	11%	79.771	71.903	10,9%	17.655	15.886	11,1%
Total	386.210	346.911	11,3%	321.562	287.608	11,8%	64.650	59.304	9%

Fuente: Encuesta de Ocupación Hotelera. INE.

REGIÓN DE MURCIA. ACUMULADO Nº DE VIAJEROS. ENERO-SEPTIEMBRE 2004-2005									
	Total 2005	Total 2004	Var %	Nac 2005	Nac 2004	Var %	Extr 2005	Extr 2004	Var %
Total	778.708	722.249	7,8%	646.225	590.571	9,4%	132.486	131.679	0,6%

Fuente: Encuesta de Ocupación Hotelera. INE.

Gráfico 6.1: Región de Murcia. Variación de viajeros.
Enero - septiembre 2004-2005



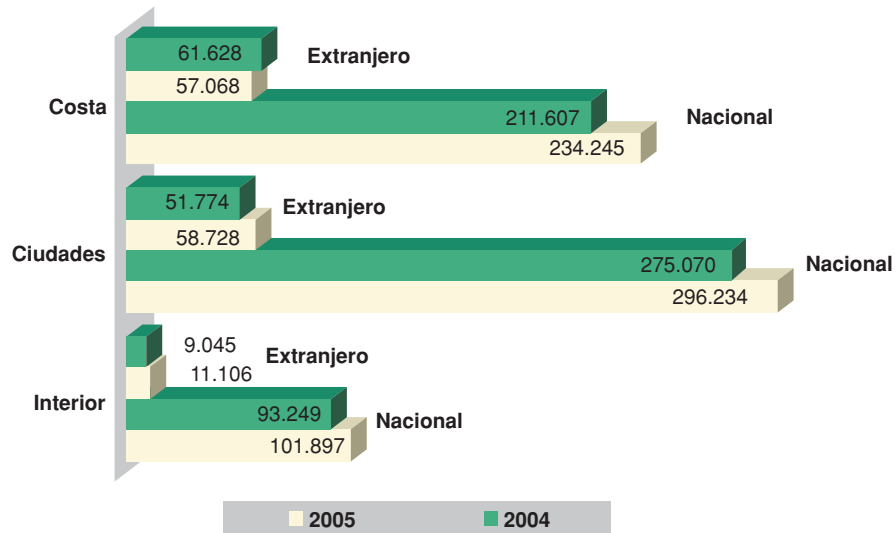
COSTA CÁLIDA. EVOLUCIÓN DEL Nº DE VIAJEROS. JUNIO-SEPTIEMBRE 2004-2005									
Mes	Total 2005	Total 2004	Var %	Nac 2005	Nac 2004	Var %	Extr 2005	Extr 2004	Var %
Jun	37.841	33.950	11,5%	31.239	27.177	14,9%	6.602	6.773	-2,5%
Jul	41.172	35.185	17%	35.215	29.039	21,3%	5.957	6.146	-3,1%
Ago	48.370	41.256	17,2%	41.566	35.154	18,2%	6.804	6.102	11,5%
Sep	36.625	30.809	18,9%	28.786	23.542	22,3%	7.839	7.267	7,9%
Total	164.008	140.932	16,4%	136.806	114.681	19,3%	27.202	26.251	3,6%

Fuente: Encuesta de Ocupación Hotelera de la Región de Murcia. INE-CARM.

COSTA CÁLIDA. ACUMULADO Nº DE VIAJEROS. ENERO-SEPTIEMBRE 2004-2005									
	Total 2005	Total 2004	Var %	Nac 2005	Nac 2004	Var %	Extr 2005	Extr 2004	Var %
Total	291.313	273.235	6,6%	234.245	211.607	10,7%	57.068	61.628	-7,4%

Fuente: Encuesta de Ocupación Hotelera de la Región de Murcia. INE-CARM.

Gráfico 6.2: Distribución de viajeros por zonas. Nacionales y extranjeros. Enero - septiembre 2004-2005



* Ciudades de Murcia, Cartagena y Lorca

Gráfico 6.3: Variación de viajeros por zonas. Enero - septiembre 2004-2005

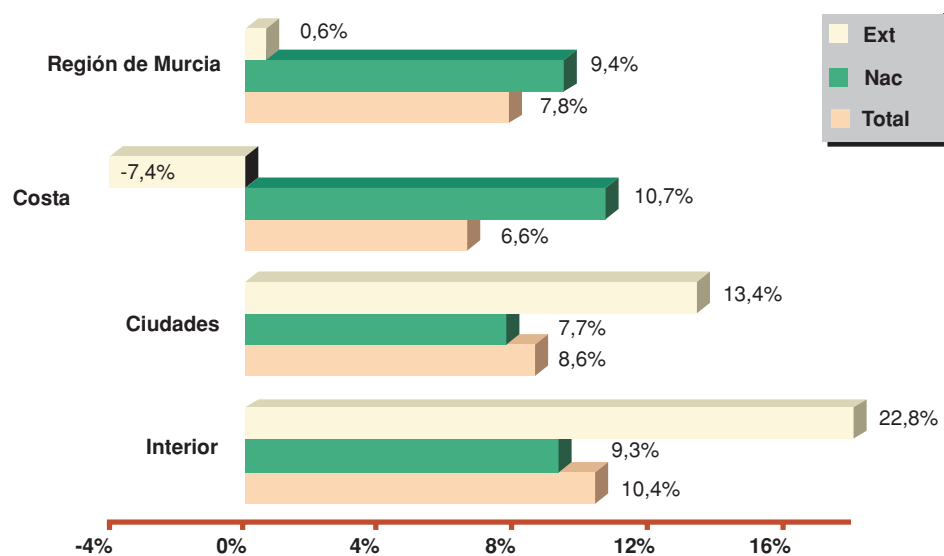
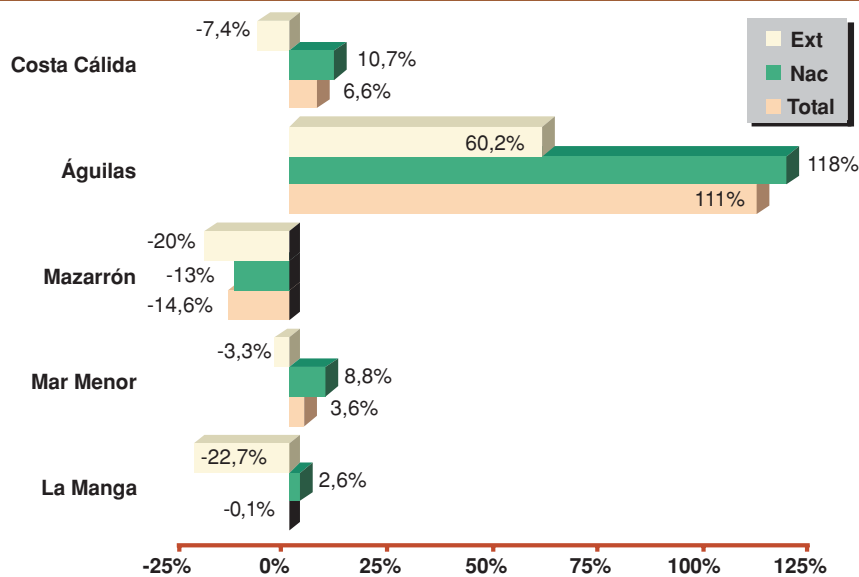


Gráfico 6.4: Distribución de viajeros por zonas. Costa Cálida.
Enero - septiembre 2004-2005



Gráfico 6.5: Variación de viajeros. Costa Cálida.
Enero - septiembre 2004-2005



6.1.2. Pernoctaciones. Total, nacional y extranjero

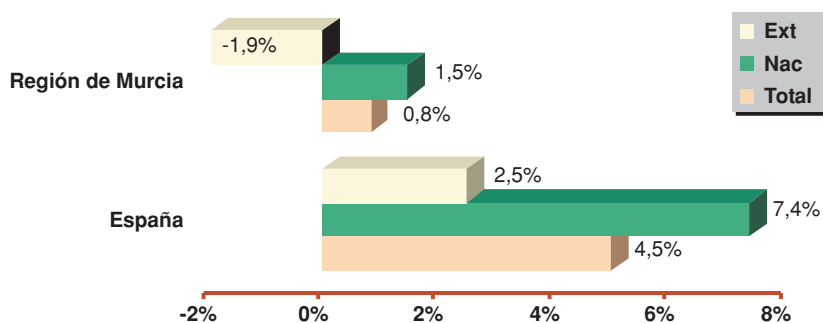
REGIÓN DE MURCIA. EVOLUCIÓN DEL Nº DE PERNOCTACIONES. JUNIO-SEPTIEMBRE 2004-2005									
Mes	Total 2005	Total 2004	Var %	Nac 2005	Nac 2004	Var %	Extr 2005	Extr 2004	Var %
Jun	245.066	237.352	3,3%	200.249	195.273	2,6%	44.817	42.079	6,5%
Jul	280.375	277.213	1,1%	237.114	228.634	3,7%	43.261	48.579	-11%
Ago	355.414	310.308	14,5%	299.531	262.436	14,1%	55.884	47.872	16,7%
Sep	277.840	261.047	6,4%	232.162	212.298	9,4%	45.678	48.749	-6,3%
Total	1.158.695	1.085.921	6,7%	1.774.696	898.641	7,8%	189.640	187.279	1,3%

Fuente: Encuesta de Ocupación Hotelera, INE.

REGIÓN DE MURCIA. ACUMULADO DEL Nº DE PERNOCTACIONES. ENERO-SEPTIEMBRE AÑOS 2004-2005									
	Total 2005	Total 2004	Var %	Nac 2005	Nac 2004	Var %	Extr 2005	Extr 2004	Var %
Total	2.160.279	2.142.188	0,8%	1.774.696	1.749.060	1,5%	385.584	393.129	-1,9%

Fuente: Encuesta de Ocupación Hotelera, INE.

Gráfico 6.6: Variación de pernoctaciones.
Enero - septiembre 2004-2005



COSTA CÁLIDA. EVOLUCIÓN DE LAS PERNOCTACIONES. JUNIO-SEPTIEMBRE AÑOS 2004-2005									
Mes	Total 2005	Total 2004	Var %	Nac 2005	Nac 2004	Var %	Extr 2005	Extr 2004	Var %
Jun	138.254	146.466	-5,6%	107.410	116.754	-8%	30.844	29.712	3,8%
Jul	176.930	180.455	-2%	150.389	145.129	3,6%	26.541	35.326	-24,9%
Ago	239.319	206.524	15,9%	201.883	172.774	16,8%	37.436	33.750	10,9%
Sep	159.723	145.734	9,6%	134.141	113.014	18,7%	25.582	32.720	-21,8%
Total	714.226	677.992	5,3%	593.823	546.727	8,6%	120.403	131.265	-8,3%

Fuente: Encuesta de Ocupación Hotelera de la Región de Murcia. INE-CARM.

COSTA CÁLIDA. ACUMULADO DEL Nº DE PERNOCTACIONES. ENERO-SEPTIEMBRE AÑOS 2004-2005									
	Total 2005	Total 2004	Var %	Nac 2005	Nac 2004	Var %	Extr 2005	Extr 2004	Var %
Total	1.208.853	1.255.846	-3,7%	967.252	987.943	-2%	241.601	267.903	-9,8%

Fuente: Encuesta de Ocupación Hotelera de la Región de Murcia. INE-CARM.

Gráfico 6.7: Distribución de pernoctaciones por zonas.
Enero - septiembre 2004-2005

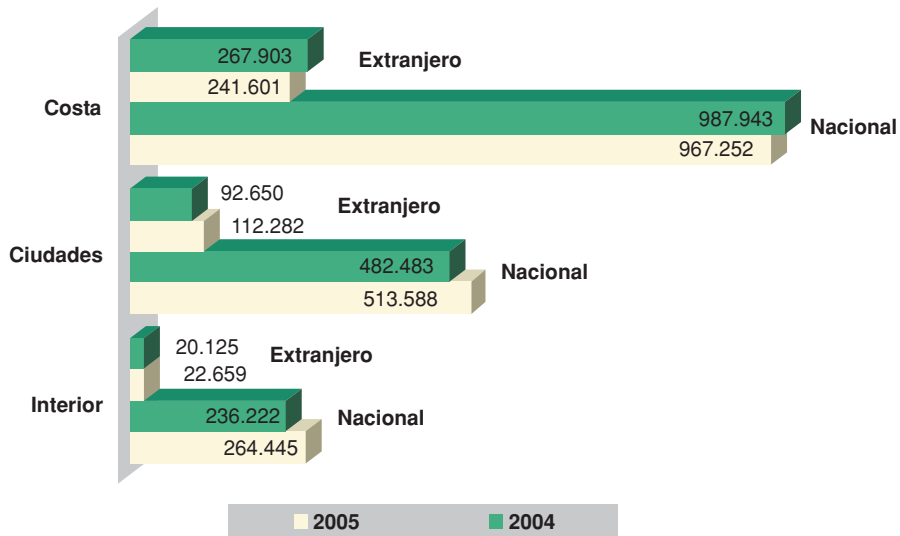


Gráfico 6.8: Variación de pernoctaciones por zonas.
Enero - septiembre 2004-2005

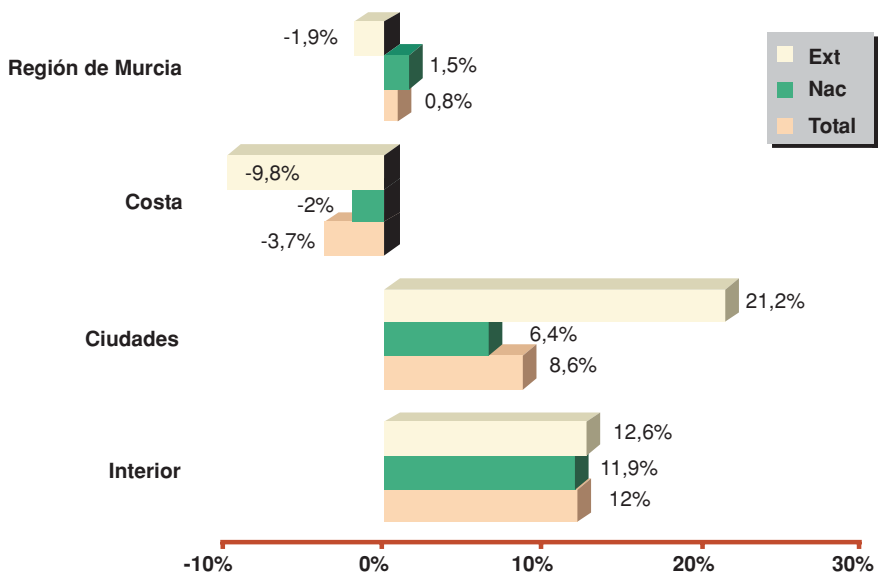
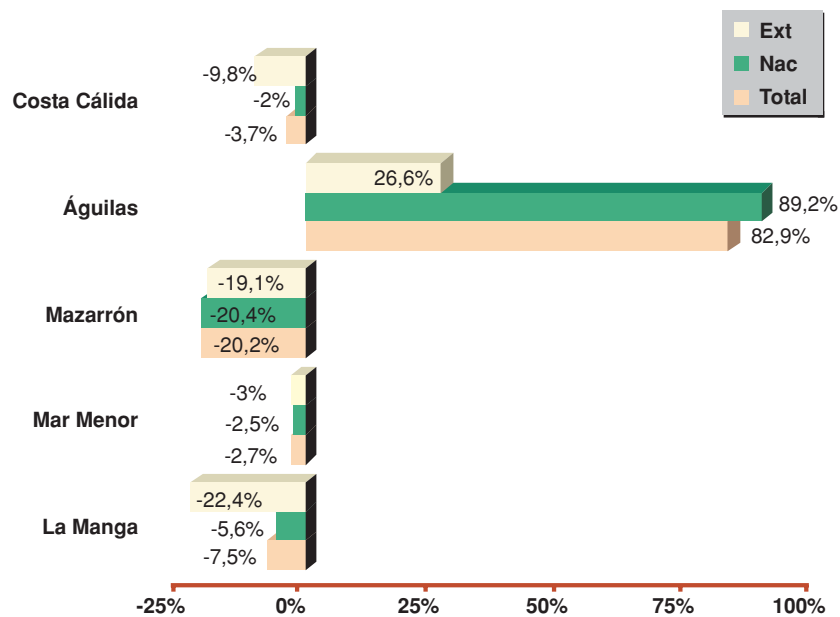


Gráfico 6.9: Distribución de pernoctaciones por zonas. Costa Cálida.
Enero - septiembre 2004-2005



Gráfico 6.10: Variación de pernoctaciones. Costa Cálida
Enero - septiembre 2004-2005



5.1.3. Estancia media. Total, nacional y extranjero

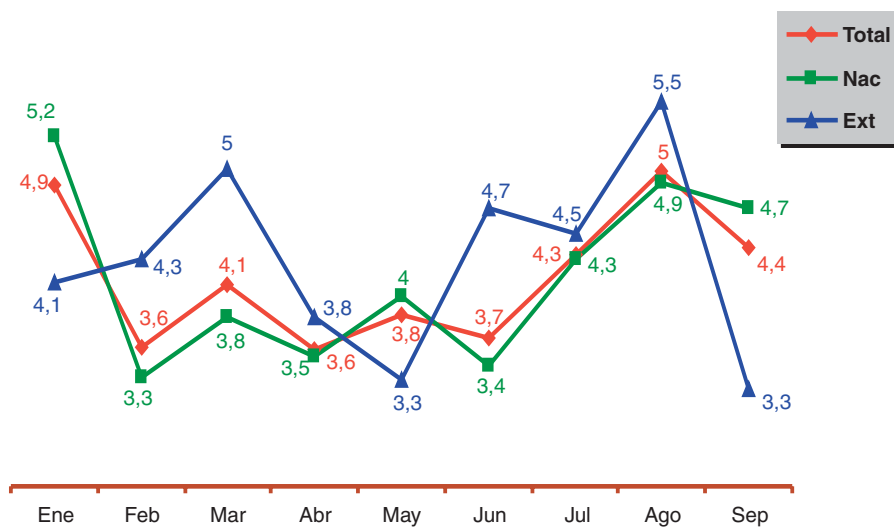
ESTANCIA MEDIA POR ZONAS. ENERO-SEPTIEMBRE 2004-2005									
	Total 2005	Total 2004	Var %	Nac 2005	Nac 2004	Var %	Extr 2005	Extr 2004	Var %
Costa	4,15	4,60	-9,8%	4,15	4,67	-11,6%	4,23	4,35	-2,7%
Ciudades	1,76	1,76	-	1,73	1,75	-0,9%	1,91	1,79	6,8%
Interior	2,54	2,51	1,2%	2,60	2,53	2,8%	2,04	2,22	-8,1%
Región de Murcia	2,77	2,97	-6,5%	2,75	2,96	-7,3%	2,91	2,99	-2,5%
España	3,57	3,62	-1,4%	2,64	2,63	0,5%	4,85	4,96	-2,3%

Fuente: Encuesta de Ocupación Hotelera de la Región de Murcia. INE-CARM.

COSTA CÁLIDA. ESTANCIA MEDIA. ENERO-SEPTIEMBRE 2004-2005									
	Total 2005	Total 2004	Var %	Nac 2005	Nac 2004	Var %	Extr 2005	Extr 2004	Var %
La Manga	5,35	5,78	-7,5%	5,28	5,74	-8%	6,12	6,10	0,4%
Mar Menor	3,54	3,77	-6%	3,14	3,51	-10,5%	4,13	4,12	0,4%
Mazarrón	2,63	2,81	-6,5%	2,63	2,87	-8,4%	2,63	2,60	1,1%
Águilas	2,30	2,65	-13,4%	2,35	2,71	-13,2%	1,74	2,20	-20,8%

Fuente: Encuesta de Ocupación Hotelera de la Región de Murcia. INE-CARM.

Gráfico 6.11: Evolución de la Estancia Media. Costa Cálida



ESTANCIA MEDIA POR ZONAS. JUNIO-SEPTIEMBRE 2004-2005									
	Total 2005	Total 2004	Var %	Nac 2005	Nac 2004	Var %	Extr 2005	Extr 2004	Var %
Costa	4,35	4,81	-9,5%	4,34	4,77	-9%	4,43	5	-11,5%
Ciudades	1,76	1,69	4%	1,75	1,70	3%	1,81	1,67	8,2%
Interior	2,62	2,61	0,5%	2,67	2,65	0,7%	2,15	2,06	4,2%
Región de Murcia	3	3,13	-4,2%	3,01	3,12	-3,6%	2,93	3,16	-7,1%
España	3,91	3,96	-1,4%	2,89	2,87	0,5%	5,20	5,37	-3,1%

Fuente: Encuesta de Ocupación Hotelera de la Región de Murcia. INE-CARM.

COSTA CÁLIDA. ESTANCIA MEDIA. JUNIO-SEPTIEMBRE 2004-2005									
	Total 2005	Total 2004	Var %	Nac 2005	Nac 2004	Var %	Extr 2005	Extr 2004	Var %
La Manga	5,37	5,65	-4,8%	5,35	5,54	-3,5%	5,68	6,73	-15,6%
Mar Menor	3,99	4,63	-13,7%	3,71	4,42	-16,1%	4,50	4,97	-9,5%
Mazarrón	2,85	2,97	-4,3%	2,86	3,06	-6,6%	2,78	2,53	10%
Águilas	2,64	3,04	-13%	2,71	3,12	-13,2%	1,86	2,27	-18,1%

Fuente: Encuesta de Ocupación Hotelera de la Región de Murcia. INE-CARM.

6.1.4. Grado de ocupación

Gráfico 6.12: Evolución del Grado de Ocupación. Región de Murcia (%)

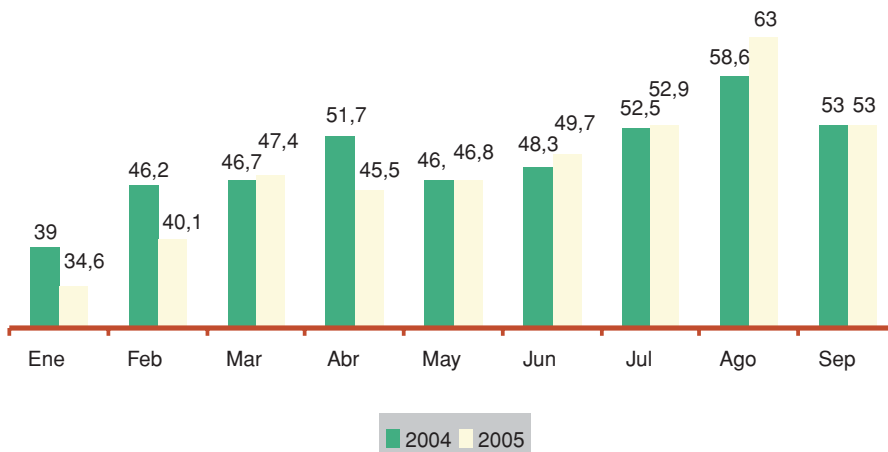
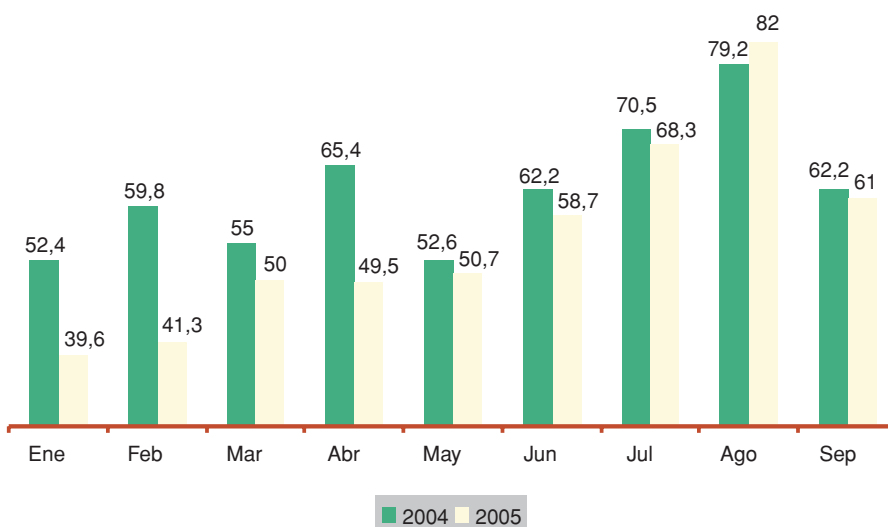


Gráfico 6.13: Evolución del Grado de Ocupación. Costa Cálida (%)



6.2. CAMPAMENTOS TURÍSTICOS

6.2.1. Viajeros. Total, nacional y extranjero

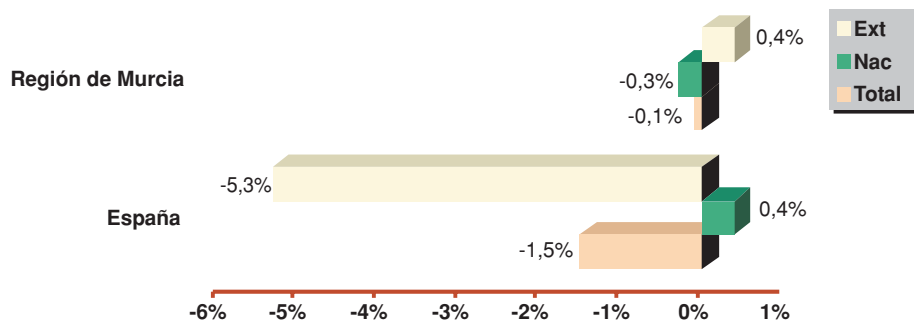
REGIÓN DE MURCIA. EVOLUCIÓN DEL Nº DE VIAJEROS. JUNIO-SEPTIEMBRE 2004-2005									
Mes	Total 2005	Total 2004	Var %	Nac 2005	Nac 2004	Var %	Extr 2005	Extr 2004	Var %
Jun	11.628	11.942	-2,6%	9.746	10.134	-3,8%	1.882	1.808	4,1%
Jul	25.564	24.475	-1,8%	21.182	20.517	-2,2%	4.382	3.957	-0,8%
Ago	32.760	31.415	4,3%	27.409	26.054	5,2%	5.351	5.361	-0,2%
Sep	11.051	11.056	-	6.950	7.290	-4,6%	4.101	3.766	0,1%
Total	81.003	78.888	2,7%	65.287	63.995	2%	15.716	14.892	5,5%

Fuente: Encuesta de Ocupación en Campamentos Turísticos. INE.

REGIÓN DE MURCIA. ACUMULADO Nº DE VIAJEROS. ENERO-SEPTIEMBRE 2004-2005									
	Total 2005	Total 2004	Var %	Nac 2005	Nac 2004	Var %	Extr 2005	Extr 2004	Var %
Total	124.197	124.335	-0,1%	91.454	91730	-0,3%	32.743	32.604	0,4%

Fuente: Encuesta de Ocupación en Campamentos Turísticos. INE.

Gráfico 6.14: Variación de viajeros. Enero - septiembre 2004-2005



6.2.2. Pernoctaciones. Total, nacional y extranjero

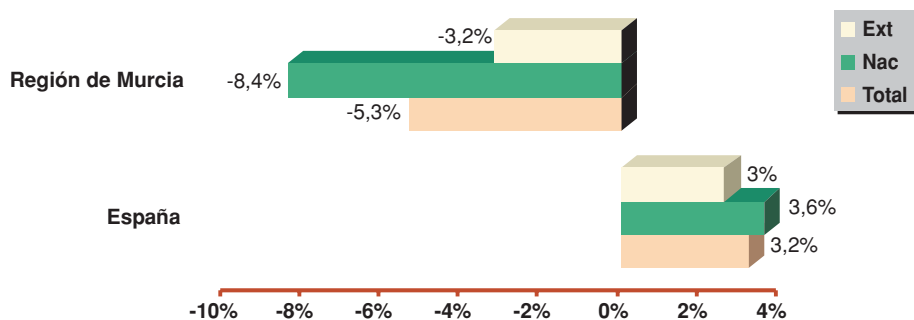
REGIÓN DE MURCIA. EVOLUCIÓN DEL Nº DE PERNOCTACIONES. JUNIO-SEPTIEMBRE 2004-2005									
Mes	Total 2005	Total 2004	Var %	Nac 2005	Nac 2004	Var %	Extr 2005	Extr 2004	Var %
Jun	48.691	60.329	-19,3%	28.657	33.349	-14,1%	20.034	26.980	-25,7%
Jul	133.868	147.501	-3,9%	105.940	116.565	-7,5%	27.928	30.935	-2,4%
Ago	191.892	226.219	-15,2%	159.749	184.286	-13,3%	32.143	41.933	-23,3%
Sep	72.281	64.665	11,8%	31.639	26.781	18,1%	40.642	37.884	7,3%
Total	446.732	498.714	-10,4%	325.985	360.981	-9,7%	120.747	137.732	-12,3%

Fuente: Encuesta de Ocupación en Campamentos Turísticos. INE.

REGIÓN DE MURCIA. ACUMULADO PERNOCTACIONES. ENERO-SEPTIEMBRE 2004-2005									
	Total 2005	Total 2004	Var %	Nac 2005	Nac 2004	Var %	Extr 2005	Extr 2004	Var %
Total	1.036.738	1.095.013	-5,3%	414.544	452.341	-8,4%	622.194	642.671	-3,2%

Fuente: Encuesta de Ocupación en Campamentos Turísticos. INE.

Gráfico 6.15: Variación de pernoctaciones. Enero - septiembre 2004-2005



6.2.3. Estancia media. Total, nacional y extranjero

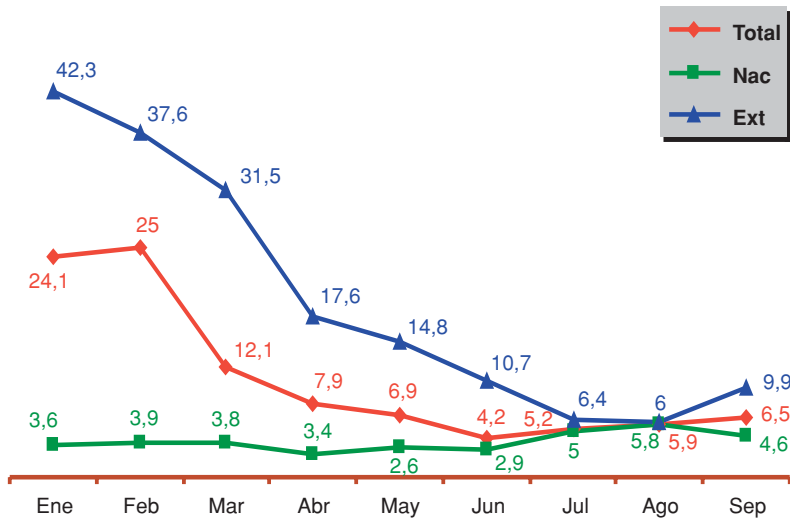
ESTANCIA MEDIA. ENERO-SEPTIEMBRE 2004-2005									
	Total 2005	Total 2004	Var %	Nac 2005	Nac 2004	Var %	Extr 2005	Extr 2004	Var %
Región de Murcia	8,30	8,80	-5,6%	4,50	4,90	-8,1%	19	19,70	-3,5%
España	4,70	4,52	4%	3,90	3,80	2,6%	6,50	6	8,3%

Fuente: Encuesta de Ocupación en Campamentos Turísticos. INE.

ESTANCIA MEDIA. JUNIO-SEPTIEMBRE 2004-2005									
	Total 2005	Total 2004	Var %	Nac 2005	Nac 2004	Var %	Extr 2005	Extr 2004	Var %
Región de Murcia	5,50	6,32	-12,8%	5	5,64	-11,5%	7,70	9,25	-16,9%
España	4,80	4,56	5,6%	4,30	4,10	4,8%	5,90	5,30	11,3%

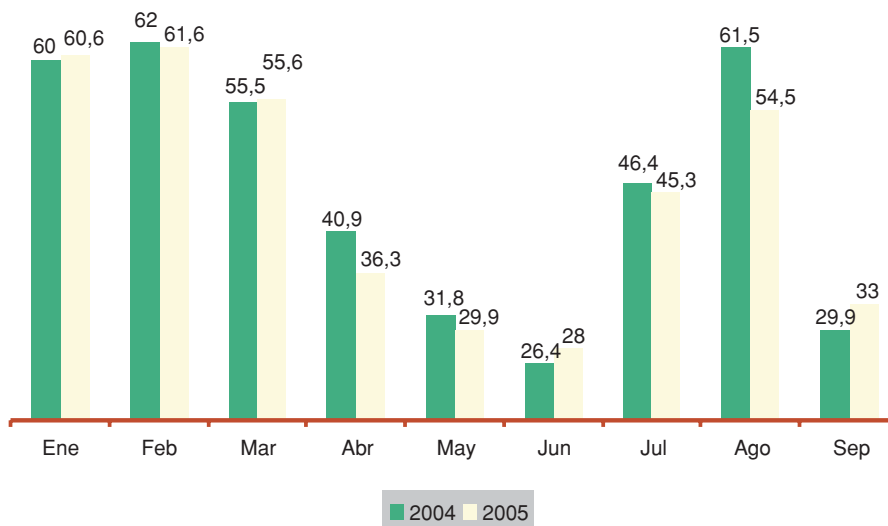
Fuente: Encuesta de Ocupación en Campamentos Turísticos. INE.

Gráfico 6.16: Evolución de la Estancia Media



6.2.4. Grado de ocupación

Gráfico 6.17: Evolución del Grado de Ocupación (%)



6.3. APARTAMENTOS TURÍSTICOS

6.3.1. Viajeros. Total, nacional y extranjero

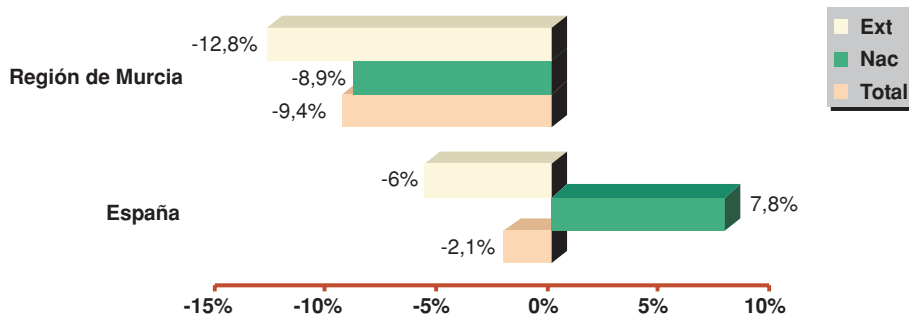
REGIÓN DE MURCIA. EVOLUCIÓN DEL Nº DE VIAJEROS . JUNIO-SEPTIEMBRE 2004-2005									
Mes	Total 2005	Total 2004	Var %	Nac 2005	Nac 2004	Var %	Extr 2005	Extr 2004	Var %
Jun	8.788	9.366	-6,2%	7.532	8.204	-8,2%	1.256	1.162	8,1%
Jul	12.240	13.702	-10,7%	10.757	11.854	-9,3%	1.483	1.848	-19,8%
Ago	12.192	14.702	-17,1%	10.425	12.756	-18,3%	1.767	1.945	-9,2%
Sep	7.326	10.426	-29,7%	6.396	9.123	-29,7%	930	1.303	-28,6%
Total	40.546	48.196	-15,9%	35.110	41.937	-16,3%	5.436	6.258	-13,1%

Fuente: Encuesta de Ocupación en Apartamentos Turísticos. INE.

REGIÓN DE MURCIA. ACUMULADO DEL Nº VIAJEROS. ENERO-SEPTIEMBRE 2004-2005									
	Total 2005	Total 2004	Var %	Nac 2005	Nac 2004	Var %	Extr 2005	Extr 2004	Var %
Total	60.569	66.830	-9,4%	52.989	58.142	-8,9%	7.580	8.689	-12,8%

Fuente: Encuesta de Ocupación en Apartamentos Turísticos. INE.

Gráfico 6.18: Variación de viajeros. Enero - septiembre 2004-2005



6.3.2. Pernoctaciones. Total, nacional y extranjero

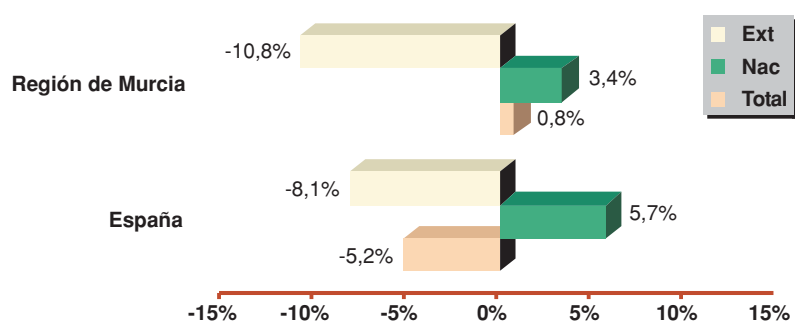
REGIÓN DE MURCIA. EVOLUCIÓN DEL Nº DE PERNOCTACIONES. JUNIO-SEPTIEMBRE 2004-2005									
Mes	Total 2005	Total 2004	Var %	Nac 2005	Nac 2004	Var %	Extr 2005	Extr 2004	Var %
Jun	109.770	92.106	19,2%	91.766	72.154	27,2%	18.004	19.952	-9,8%
Jul	159.361	155.171	2,7%	138.182	130.271	6,1%	21.180	24.900	-14,9%
Ago	173.299	179.011	-3,2%	149.571	154.026	-2,9%	23.729	24.985	-5%
Sep	87.092	107.447	-18,9%	74.742	90.629	-17,5%	12.350	16.818	-26,7%
Total	529.522	533.735	-0,8%	454.261	447.080	1,6%	75.263	86.655	-13,1%

Fuente: Encuesta de Ocupación en Apartamentos Turísticos. INE.

REGIÓN DE MURCIA. ACUMULADO Nº DE PERNOCTACIONES. ENERO-SEPTIEMBRE 2004-2005									
	Total 2005	Total 2004	Var %	Nac 2005	Nac 2004	Var %	Extr 2005	Extr 2004	Var %
Total	720.083	714.134	0,8%	605.327	585.516	3,4%	114.757	128.621	-10,8%

Fuente: Encuesta de Ocupación en Apartamentos Turísticos. INE.

Gráfico 6.19: Variación de pernoctaciones. Enero - septiembre 2004-2005



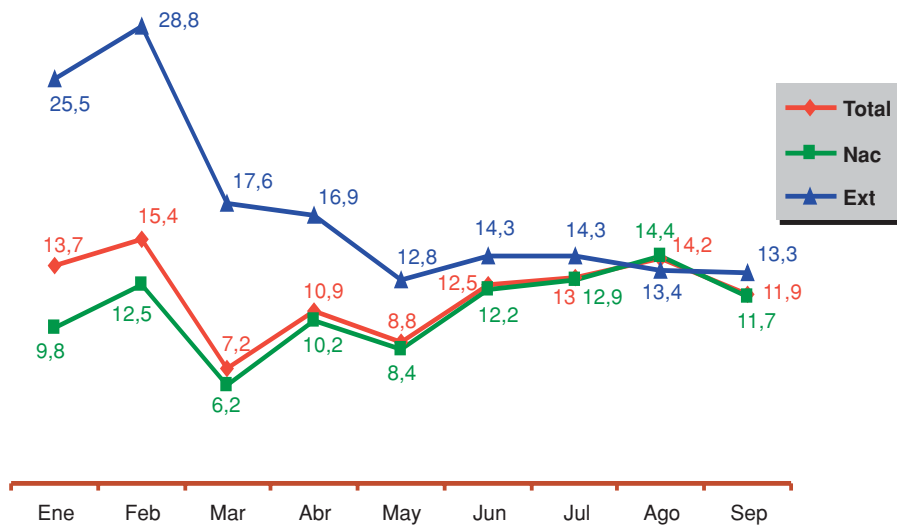
6.3.3. Estancia media. Total, nacional y extranjero

ESTANCIA MEDIA. ENERO-SEPTIEMBRE 2004-2005									
	Total 2005	Total 2004	Var %	Nac 2005	Nac 2004	Var %	Extr 2005	Extr 2004	Var %
Región de Murcia	11,90	10,70	11,3%	11,40	10,10	13,4%	15,10	14,80	2,3%
España	8,50	8,80	-3,2%	6,70	6,80	-1,9%	9,20	6,80	35,6%

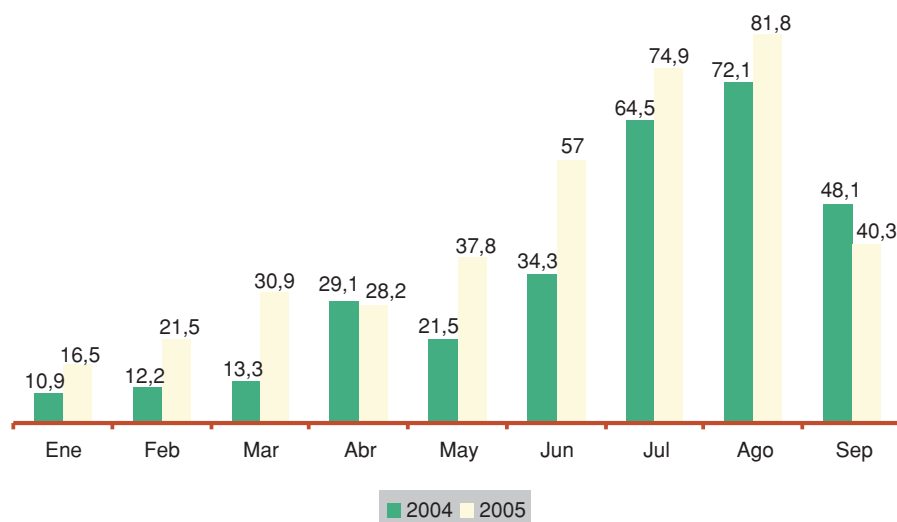
Fuente: Encuesta de Ocupación en Apartamentos Turísticos. INE.

ESTANCIA MEDIA. JUNIO-SEPTIEMBRE 2004-2005									
	Total 2005	Total 2004	Var %	Nac 2005	Nac 2004	Var %	Extr 2005	Extr 2004	Var %
Región de Murcia	13,10	11,07	17,9%	12,90	10,70	21,4%	12,90	10,70	21,4%
España	8,70	9,26	-5,8%	7,60	7,81	-2,8%	7,60	9,90	-23,23%

Fuente: Encuesta de Ocupación en Apartamentos Turísticos. INE.

Gráfico 6.20: Evolución de la Estancia Media


6.3.4. Grado de ocupación

Gráfico 6.21: Evolución del Grado de Ocupación (%)


6.4. ALOJAMIENTOS RURALES

6.4.1. Viajeros. Total, nacional y extranjero

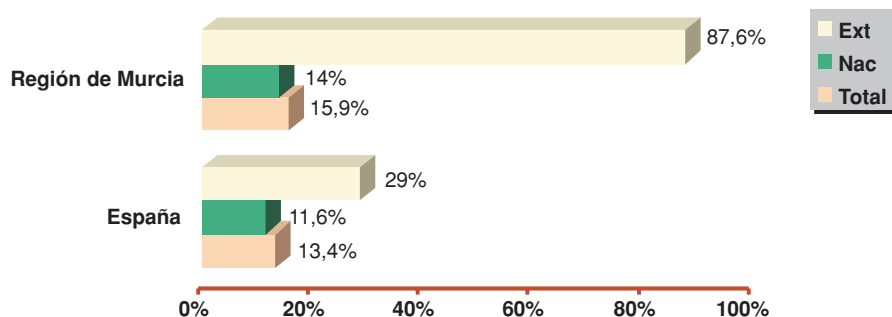
REGIÓN DE MURCIA. EVOLUCIÓN DEL Nº DE VIAJEROS. JUNIO-SEPTIEMBRE 2004-2005									
Mes	Total 2005	Total 2004	Var %	Nac 2005	Nac 2004	Var %	Extr 2005	Extr 2004	Var %
Jun	1.781	1.867	-4,6%	1.755	1.867	-6%	26	-	-
Jul	2.932	2.180	34,5%	2.563	1.990	28,8%	368	190	93,7%
Ago	3.690	2.580	43%	3.451	2.365	45,9%	239	215	11,2%
Sep	3.531	2.757	28,1%	3.439	2.757	27,7%	92	-	-
Total	11.934	9.384	27,2%	11.208	8.979	24,8%	725	405	79%

Fuente: Encuesta de Ocupación en Alojamientos de Turismo Rural. INE.

REGIÓN DE MURCIA. ACUMULADO DEL Nº VIAJEROS. ENERO-SEPTIEMBRE 2004-2005									
	Total 2005	Total 2004	Var %	Nac 2005	Nac 2004	Var %	Extr 2005	Extr 2004	Var %
Total	23.928	20.644	15,9%	22.940	20.118	14%	987	526	87,6%

Fuente: Encuesta de Ocupación en Alojamientos de Turismo Rural. INE.

Gráfico 6.22: Variación de viajeros. Enero - septiembre 2004-2005



6.4.2. Pernoctaciones. Total, nacional y extranjero

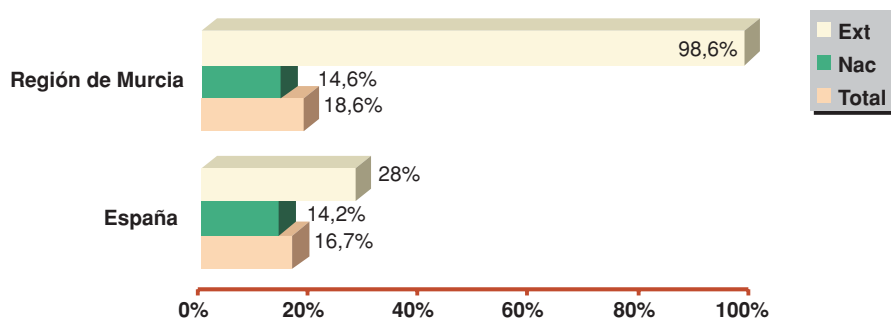
REGIÓN DE MURCIA. EVOLUCIÓN DEL Nº DE PERNOCTACIONES. JUNIO-SEPTIEMBRE 2004-2005									
Mes	Total 2005	Total 2004	Var %	Nac 2005	Nac 2004	Var %	Extr 2005	Extr 2004	Var %
Jun	4.064	4.991	-18,6%	3.880	4.991	-22,3%	185	-	-
Jul	14.781	13.648	8,3%	12.463	12.173	2,4%	2.318	1.476	57,1%
Ago	37.323	24.507	52,3%	34.788	23.406	48,6%	2.535	1.102	130%
Sep	7.331	7.776	-5,7%	7.239	7.776	-6,9%	92	-	-
Total	63.499	50.922	24,7%	58.370	48.346	20,7%	5.130	2.578	99%

Fuente: Encuesta de Ocupación en Alojamientos de Turismo Rural. INE.

REGIÓN DE MURCIA. ACUMULADO Nº DE PERNOCTACIONES. ENERO-SEPTIEMBRE 2004-2005									
	Total 2005	Total 2004	Var %	Nac 2005	Nac 2004	Var %	Extr 2005	Extr 2004	Var %
Total	96.913	81.716	18,6%	89.171	77.822	14,6%	7.743	3.898	98,6%

Fuente: Encuesta de Ocupación en Alojamientos de Turismo Rural. INE.

Gráfico 6.23: Variación de pernoctaciones. Enero - septiembre 2004-2005



6.4.3. Estancia media. Total, nacional y extranjero

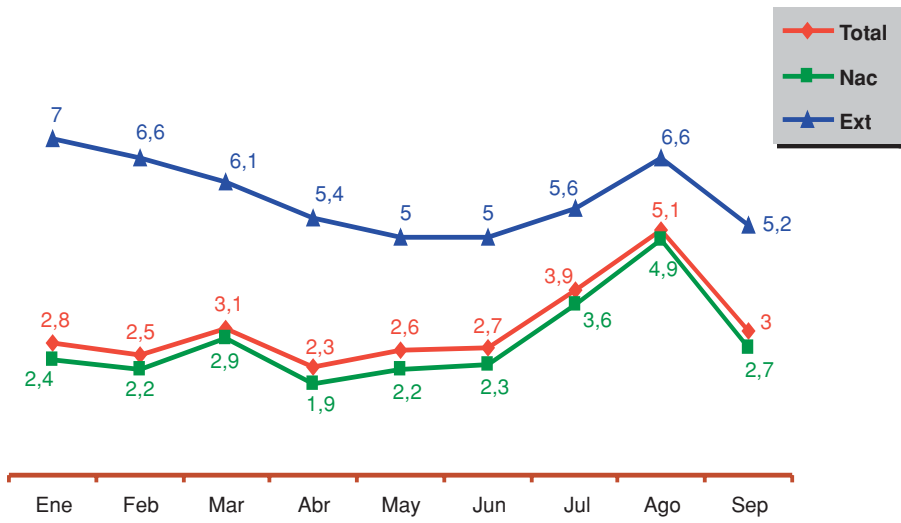
ESTANCIA MEDIA. ENERO-SEPTIEMBRE 2004-2005									
	Total 2005	Total 2004	Var %	Nac 2005	Nac 2004	Var %	Extr 2005	Extr 2004	Var %
Región de Murcia	4	3,96	2,3%	3,90	3,90	-	3,80	7,40	5,9%
España	3,40	3,27	2,9%	3,10	3	3,3%	5,70	5,70	-

Fuente: Encuesta de Ocupación en Alojamientos de Turismo Rural. INE.

ESTANCIA MEDIA. JUNIO-SEPTIEMBRE 2004-2005									
	Total 2005	Total 2004	Var %	Nac 2005	Nac 2004	Var %	Extr 2005	Extr 2004	Var %
Región de Murcia	5,30	5,40	-1,9%	5,20	5,40	-3,3%	7,10	6,37	11,2%
España	3,90	3,90	-	3,60	3,60	-	5,70	5,91	-3,4%

Fuente: Encuesta de Ocupación en Alojamientos de Turismo Rural. INE.

Gráfico 6.24: Evolución de la Estancia Media



6.4.4. Grado de ocupación

Gráfico 6.25: Evolución del Grado de Ocupación (%)

