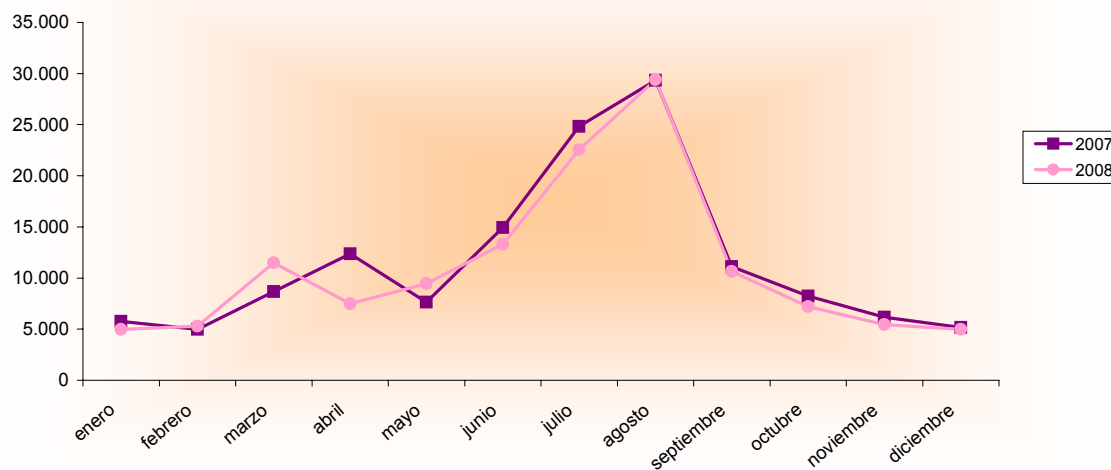


## Encuesta Ocupación de Campamentos Turísticos 2007-2008

Acumulado Enero-Diciembre Años 2007 y 2008		Número de viajeros			Número de pernoctaciones			Estancia media	Grado ocupación
		Total	Residentes en España	Residentes en el extranjero	Total	Residentes en España	Residentes en el extranjero		
<b>REGIÓN DE MURCIA</b>	<b>Año 2008</b>	<b>132.192</b>	<b>92.670</b>	<b>39.521</b>	<b>1.301.350</b>	<b>424.904</b>	<b>876.447</b>	<b>9,84</b>	<b>45,14%</b>
	Año 2007	139.183	99.178	40.005	1.372.070	483.134	888.936	9,86	47,48%
<b>Variación año anterior</b>		<b>-5,02%</b>	<b>-6,56%</b>	<b>-1,21%</b>	<b>-5,15%</b>	<b>-12,05%</b>	<b>-1,40%</b>	<b>-0,13%</b>	<b>-4,92%</b>
ESPAÑA	Año 2008	6.271.149	4.206.279	2.064.870	31.128.773	16.441.908	14.686.867	4,96	37,98%
	Año 2007	6.514.509	4.372.438	2.142.073	31.670.159	17.015.093	14.655.066	4,86	37,74%
<b>Variación año anterior</b>		<b>-3,74%</b>	<b>-3,80%</b>	<b>-3,60%</b>	<b>-1,71%</b>	<b>-3,37%</b>	<b>0,22%</b>	<b>2,10%</b>	<b>0,64%</b>

Fuente: Encuesta de Ocupación en Acampamentos Turísticos (I.N.E.)

### Evolución nº viajeros



**Región de Murcia**  
**Consejería de Cultura y Turismo**  
 Secretaría General  
 Unidad de Estudios y Estadística