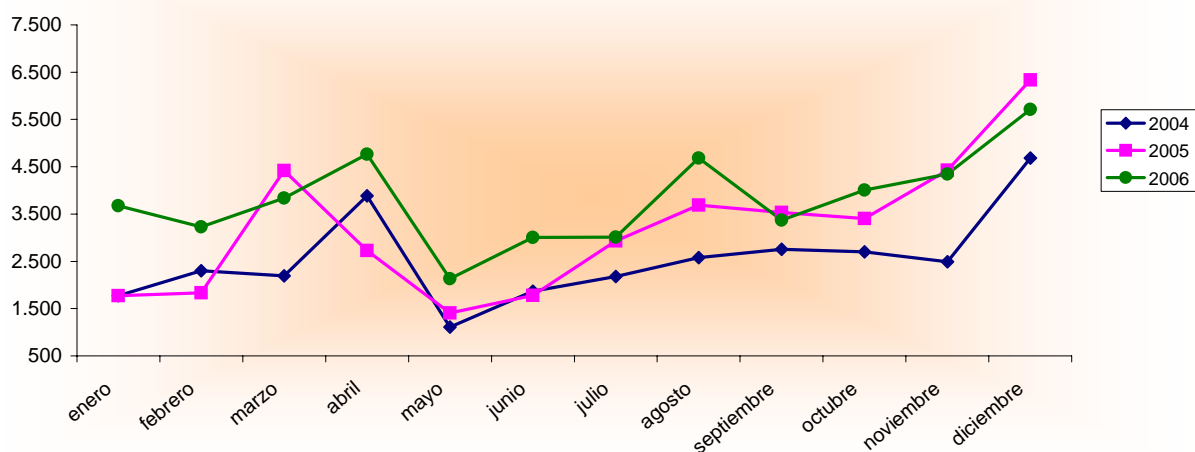


Encuesta Ocupación en Alojamientos Rurales. Año 2005-2006

Acumulado Enero-Diciembre Años 2005 y 2006		Número de viajeros			Número de pernoctaciones			Estancia media	Grado ocupación
		Total	Residentes en España	Residentes en el extranjero	Total	Residentes en España	Residentes en el extranjero		
REGIÓN DE MURCIA	Año 2006	45.773	44.528	1.246	164.082	157.212	6.871	3,58	18,28%
	Año 2005	38.093	37.043	1.049	130.593	122.311	8.283	3,43	15,73%
Variación año anterior		20,16%	20,21%	18,78%	25,64%	28,53%	-17,05%	4,37%	16,21%
ESPAÑA	Año 2006	2.424.674	2.179.615	245.059	7.450.693	6.137.612	1.313.081	3,07	21,00%
	Año 2005	1.985.042	1.772.428	212.613	6.314.444	5.090.358	1.224.086	3,18	20,30%
Variación año anterior		22,15%	22,97%	15,26%	17,99%	20,57%	7,27%	-3,46%	3,45%

Fuente: Encuesta de Ocupación de Alojamientos de Turismo Rural (I.N.E.)

Evolución nº Viajeros



Consejería de Turismo, Comercio y Consumo
Secretaría General
Unidad de Estudios y Estadística