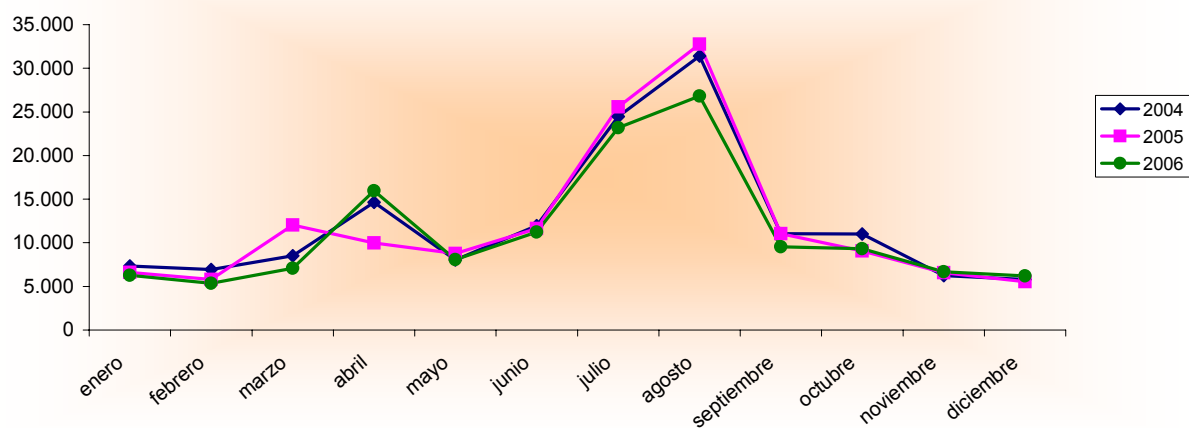


Encuesta Ocupación de Campamentos Turísticos. Año 2005-2006

Acumulado Enero-Diciembre Años 2005 y 2006		Número de viajeros			Número de pernoctaciones			Estancia media	Grado ocupación
		Total	Residentes en España	Residentes en el extranjero	Total	Residentes en España	Residentes en el extranjero		
REGIÓN DE MURCIA	Año 2006	135.758	97.380	38.378	1.386.857	485.423	901.434	10,22	46,40%
	Año 2005	145.381	103.364	42.017	1.403.558	465.460	938.098	9,65	46,62%
Variación año anterior		-6,62%	-5,79%	-8,66%	-1,19%	4,29%	-3,91%	5,91%	-0,47%
ESPAÑA	Año 2006	6.612.221	4.490.321	2.121.900	31.872.005	17.330.129	14.541.875	4,82	37,71%
	Año 2005	6.640.129	4.546.300	2.093.829	31.744.347	17.343.899	14.400.450	4,78	36,94%
Variación año anterior		-0,42%	-1,23%	1,34%	0,40%	-0,08%	0,98%	0,84%	2,08%

Fuente: Encuesta de Ocupación de Acampamentos Turísticos (I.N.E.)

Evolución nº Viajeros



Consejería de Turismo, Comercio y Consumo
 Secretaría General
 Unidad de Estudios y Estadística