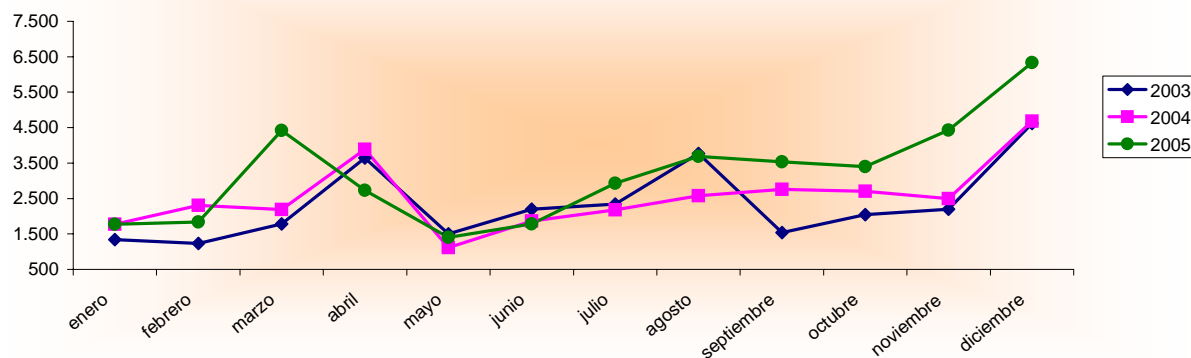


Encuesta Ocupación en Alojamientos Rurales. Año 2004-2005

Acumulado Enero-Diciembre Años 2004 y 2005		Número de viajeros			Número de pernoctaciones			Estancia media	Grado ocupación
		Total	Residentes en España	Residentes en el extranjero	Total	Residentes en España	Residentes en el extranjero		
REGIÓN DE MURCIA	Año 2005	38.093	37.043	1.049	130.593	122.311	8.283	3,43	15,73%
	Año 2004	30.521	29.943	578	109.913	105.348	4.365	3,60	14,36%
Variación año anterior		24,81%	23,71%	81,49%	18,81%	16,10%	89,76%	-4,72%	9,54%
ESPAÑA	Año 2005	1.985.042	1.772.428	212.613	6.314.444	5.090.358	1.224.086	3,18	20,30%
	Año 2004	1.758.060	1.591.723	166.336	5.504.066	4.552.243	951.824	3,13	20,80%
Variación año anterior		12,91%	11,35%	27,82%	14,72%	11,82%	28,60%	1,60%	-2,40%

Fuente: Encuesta de Ocupación de Alojamientos de Turismo Rural (I.N.E.)

Evolución nº Viajeros



Consejería de Turismo, Comercio y Consumo
Secretaría General
Unidad de Estudios y Estadística