

Encuesta Ocupación Apartamentos Turísticos 2008-2009

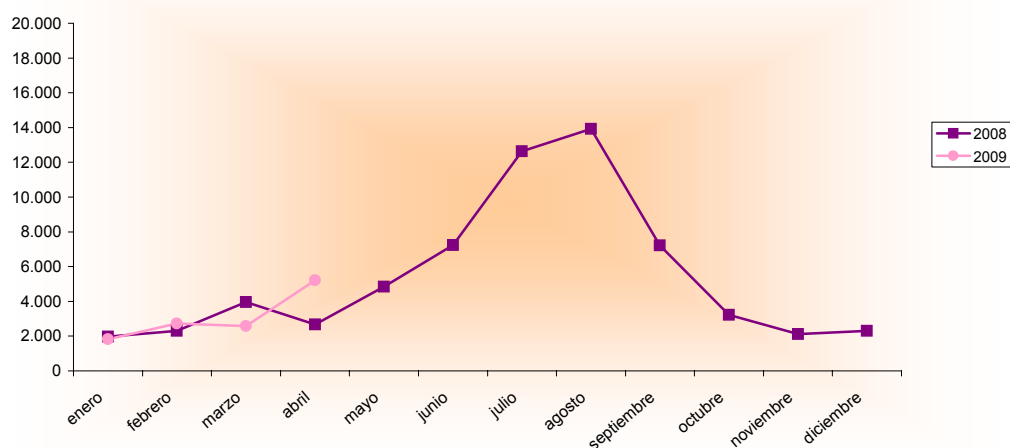
Abril 2008 - 2009 España - Región de Murcia		Número de viajeros			Número de pernoctaciones			Estancia media	Grado ocupación
		Total	Residentes en España	Residentes en el extranjero	Total	Residentes en España	Residentes en el extranjero		
REGIÓN DE MURCIA	Año 2009	5.217	4.408	809	36.642	27.858	8.784	7,02	25,46%
	Año 2008	2.668	2.158	510	26.509	17.533	8.976	9,94	20,78%
Variación año anterior		95,54%	104,26%	58,63%	38,22%	58,89%	-2,14%	-29,38%	22,52%
ESPAÑA	Año 2009	559.820	220.568	339.252	3.815.161	989.382	2.825.779	6,81	44,41%
	Año 2008	519.369	153.064	366.305	3.861.101	711.084	3.150.017	7,43	48,76%
Variación año anterior		7,79%	44,10%	-7,39%	-1,19%	39,14%	-10,29%	-8,34%	-8,92%

Datos acumulados 2008/2009

Acumulado Enero-Abril Años 2008 y 2009		Número de viajeros			Número de pernoctaciones		
		Total	Residentes en España	Residentes en el extranjero	Total	Residentes en España	Residentes en el extranjero
REGIÓN DE MURCIA	Año 2009	12.328	9.310	3.018	92.160	63.879	28.280
	Año 2008	10.911	8.677	2.233	99.484	61.669	37.813
Variación año anterior		12,99%	7,30%	35,15%	-7,36%	3,58%	-25,21%
ESPAÑA	Año 2009	1.859.419	521.201	1.338.217	15.149.412	2.444.317	12.705.095
	Año 2008	2.168.715	548.726	1.619.989	17.604.664	2.634.278	14.970.387
Variación año anterior		-14,26%	-5,02%	-17,39%	-13,95%	-7,21%	-15,13%

Fuente: Encuesta de Ocupación en Apartamentos Turísticos (I.N.E.)

Evolución nº viajeros



Consejería de Cultura y Turismo
Secretaría General
Unidad de Estudios y Estadística