

Encuesta Ocupación en Alojamientos Rurales. Abril 2004-2005

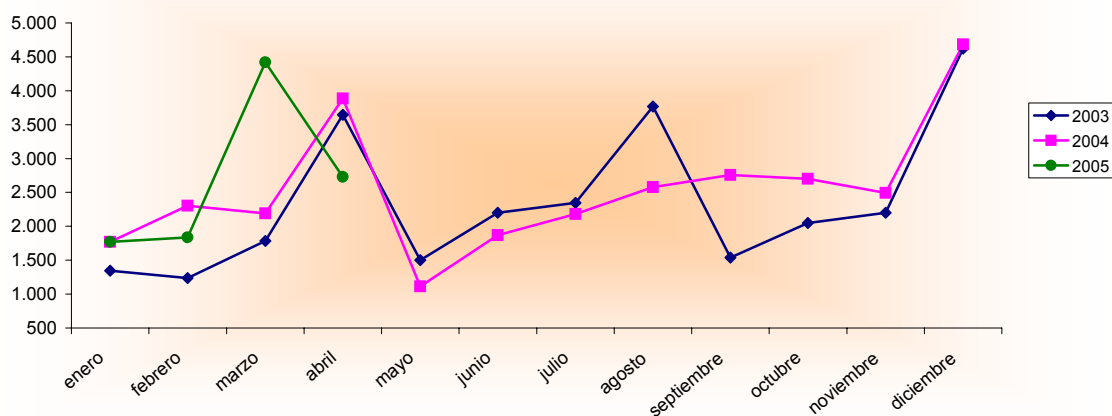
Abril 2004 - 2005 España - Región de Murcia		Número de viajeros			Número de pernoctaciones			Estancia media	Grado ocupación
		Total	Residentes en España	Residentes en el extranjero	Total	Residentes en España	Residentes en el extranjero		
REGIÓN DE MURCIA	Año 2005	2.728	2.650	78	5.675	5.257	417	2,08	8,88%
	Año 2004	3.885	3.858	27	10.787	10.759	27	2,78	16,64%
Variación año anterior		-29,78%	-31,31%	188,89%	-47,39%	-51,14%	1444,44%	-25,18%	-46,63%
ESPAÑA	Año 2005	147.865	132.262	15.603	334.520	250.615	83.905	2,26	13,30%
	Año 2004	174.200	159.920	14.280	505.696	429.423	76.273	2,90	23,34%
Variación año anterior		-15,12%	-17,29%	9,26%	-33,85%	-41,64%	10,01%	-22,07%	-43,02%

Datos acumulados 2004-2005

Acumulado Enero-Abril Años 2004 y 2005		Número de viajeros			Número de pernoctaciones		
		Total	Residentes en España	Residentes en el extranjero	Total	Residentes en España	Residentes en el extranjero
REGIÓN DE MURCIA	Año 2005	10.589	10.327	262	28.719	26.292	2.426
	Año 2004	10.148	10.027	121	27.834	26.542	1.293
Variación año anterior		4,35%	2,99%	116,53%	3,18%	-0,94%	87,63%
ESPAÑA	Año 2005	491.731	451.451	40.280	1.316.595	1.072.692	243.903
	Año 2004	475.443	440.362	35.081	1.257.185	1.053.097	204.088
Variación año anterior		3,43%	2,52%	14,82%	4,73%	1,86%	19,51%

Fuente: Encuesta de Ocupación de Alojamientos de Turismo Rural (I.N.E.)

Evolución nº Viajeros



Consejería de Turismo, Comercio y Consumo
Secretaría General
Unidad de Estudios y Estadística