

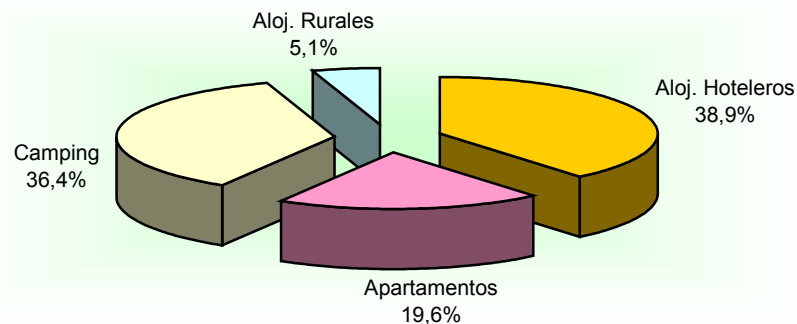
7. Anexo. Datos básicos de la oferta

7.1. OFERTA TURÍSTICA DE LA REGIÓN DE MURCIA. AÑO 2003

DISTRIBUCIÓN POR ZONAS DE LA OFERTA TURÍSTICA DE LA REGIÓN DE MURCIA										
Zona	Aloj. Hoteleros		Apartamentos		Campings		Aloj. rurales		Rest.	Cafet.
	Nº	Plazas	Nº	Plazas	Nº	Plazas	Nº	Plazas	Nº	Nº
Águilas	15	695	7	38	3	1.149	2	16	48	3
Cartagena	17	1.483	44	164	2	1.360	6	44	184	44
La Manga	11	3.940	1.105	4.751	-	-	-	-	96	47
Mar Menor	48	3.073	400	1.539	4	8.126	5	35	285	46
Mazarrón	17	804	270	1.371	3	2.524	-	-	53	19
Interior	81	3.245	111	416	9	2.044	315	2.061	500	33
Murcia	38	3.288	6	48	1	264	3	24	441	60
TOTAL	227	16.528	1.943	8.327	22	15.467	331	2.180	1.607	252

Fuente: Consejería de Turismo y Ordenación del Territorio. Datos a 30 de junio de 2003

Gráfico 7.1: Distribución de plazas según tipo de alojamiento

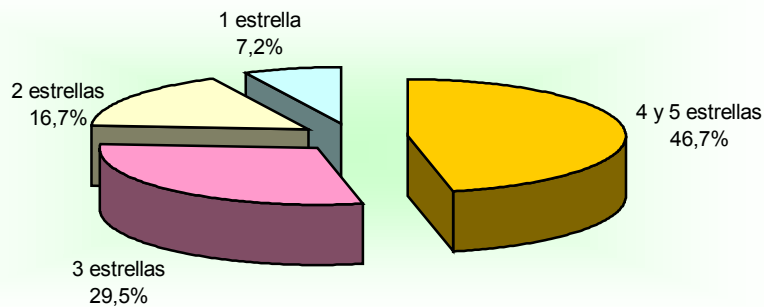


7.2. ESTABLECIMIENTOS HOTELEROS

DISTRIBUCIÓN POR ZONAS DE LA OFERTA DE HOTELES DE LA REGIÓN DE MURCIA												
	H *****		H ****		H ***		H **		H*		Total	
	Nº	Plazas	Nº	Plazas	Nº	Plazas	Nº	Plazas	Nº	Plazas	Nº	Plazas
Águilas	-	-	1	111	2	103	4	297	-	-	7	511
Cartagena	-	-	3	509	2	522	3	210	2	70	10	1.311
La Manga	-	-	7	2.883	2	925	2	132	-	-	11	3.940
Mar Menor	1	365	4	876	4	209	14	777	5	204	28	2.431
Mazarrón	-	-	-	-	4	431	2	62	2	84	8	577
Interior	-	-	4	451	13	1.151	16	495	17	564	50	2.661
Murcia	-	-	7	1.447	6	851	6	397	2	102	21	2.797
TOTAL	1	365	26	6.277	33	4.192	47	2.370	28	1.024	135	14.228

Fuente: Consejería de Turismo y Ordenación del Territorio. Datos a 30 de junio de 2003

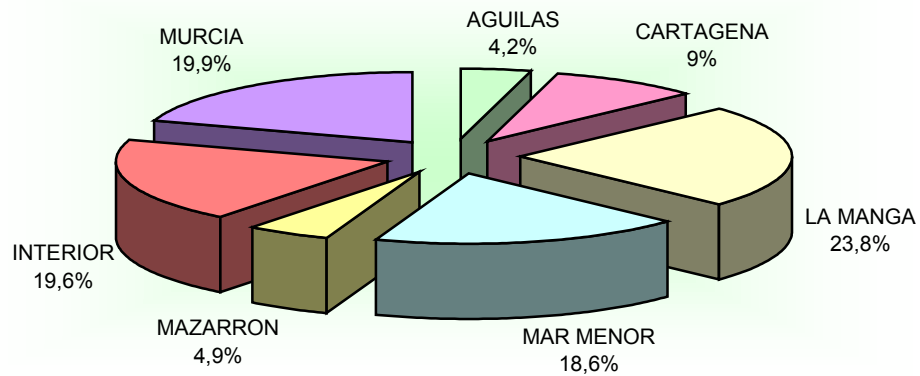
Gráfico 7.2: Distribución de plazas hoteleras según categoría.



DISTRIBUCIÓN POR ZONAS DE LA OFERTA DE PENSIONES DE LA REGIÓN DE MURCIA						
	P **		P *		Total	
	Nº	Plazas	Nº	Plazas	Nº	Plazas
Águilas	4	91	4	93	8	184
Cartagena	3	75	4	96	7	171
La Manga	-	-	-	-	-	-
Mar Menor	12	479	8	164	20	643
Mazarrón	3	114	6	113	9	227
Interior	17	346	14	238	31	584
Murcia	12	384	5	107	17	491
TOTAL	51	1.489	41	811	92	2.300

Fuente: Consejería de Turismo y Ordenación del Territorio. Datos a 30 de junio de 2003

Gráfico 7.3: Distribución de plazas hoteleras por zonas.



7.3. CAMPAMENTOS TURÍSTICOS

DISTRIBUCIÓN POR ZONAS DE LA OFERTA DE CAMPAMENTOS TURÍSTICOS DE LA REGIÓN DE MURCIA								
	Primera Categoría		Segunda Categoría		Tercera Categoría		Total	
	Nº	Plazas	Nº	Plazas	Nº	Plazas	Nº	Plazas
Águilas	-	-	3	1.149	-	-	3	1.149
Cartagena	-	-	2	1.360	-	-	2	1.360
Mar Menor	1	6.432	2	1.100	1	594	4	8.126
Mazarrón	-	-	3	2.524	-	-	3	2.524
Interior	-	-	7	1.795	2	249	9	2.044
Murcia	1	264	-	-	-	-	1	264
TOTAL	2	6.696	17	7.928	3	843	22	15.467

Fuente: Consejería de Turismo y Ordenación del Territorio. Datos a 30 de junio de 2003

Gráfico 7.4: Distribución de plazas por categorías.

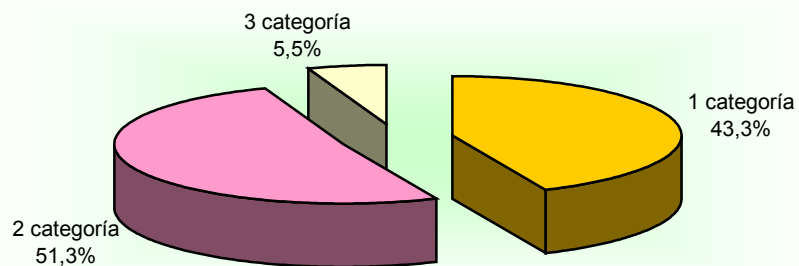
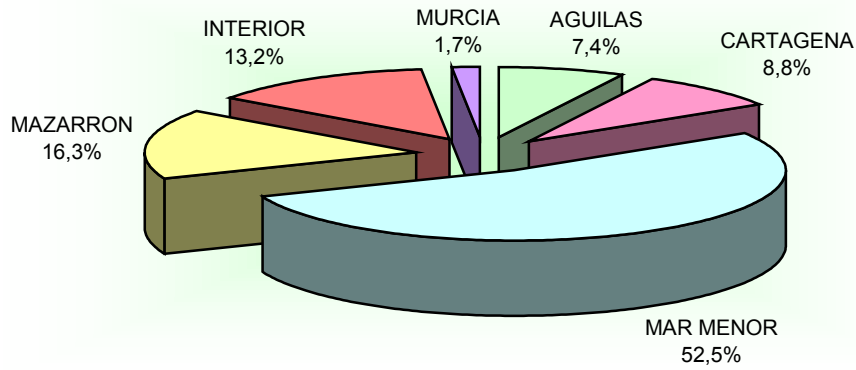


Gráfico 7.5: Distribución de plazas por zonas.



7.4. APARTAMENTOS TURÍSTICOS

DISTRIBUCIÓN POR ZONAS DE LA OFERTA APARTAMENTOS TURÍSTICOS DE LA REGIÓN DE MURCIA								
	1ª categoría (3 p)		2ª categoría (2 p)		3ª categoría (1 p)		Total	
	Nº	Plazas	Nº	Plazas	Nº	Plazas	Nº	Plazas
Águilas	7	38	-	-	-	-	7	38
Cartagena	-	-	32	118	12	46	44	164
La Manga	100	403	884	3861	121	487	1.105	4.751
Mar Menor	64	187	200	862	136	490	400	1.539
Mazarrón	102	506	93	442	75	423	270	1.371
Interior	39	143	36	111	37	162	112	416
Murcia	6	48	-	-	-	-	6	48
TOTAL	317	1.325	1.245	5.394	381	1.608	1.943	8.327

Fuente: Consejería de Turismo y Ordenación del Territorio. Datos a 30 de junio de 2003

Gráfico 7.6: Distribución de plazas por categorías.

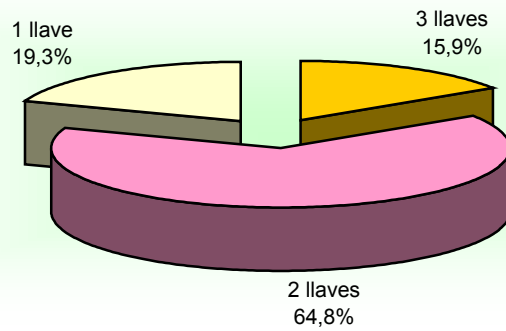
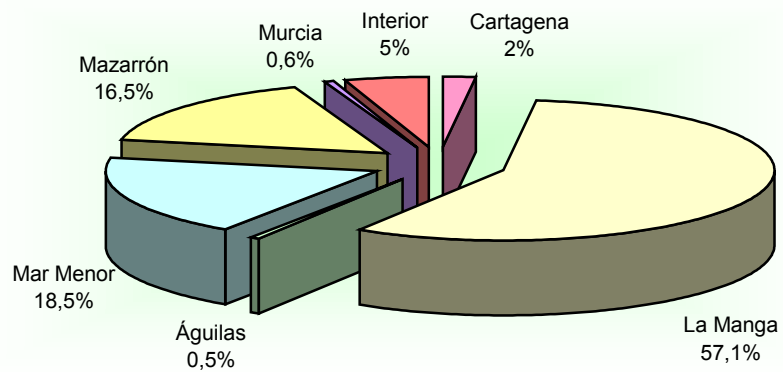


Gráfico 7.7: Distribución de plazas por zonas.

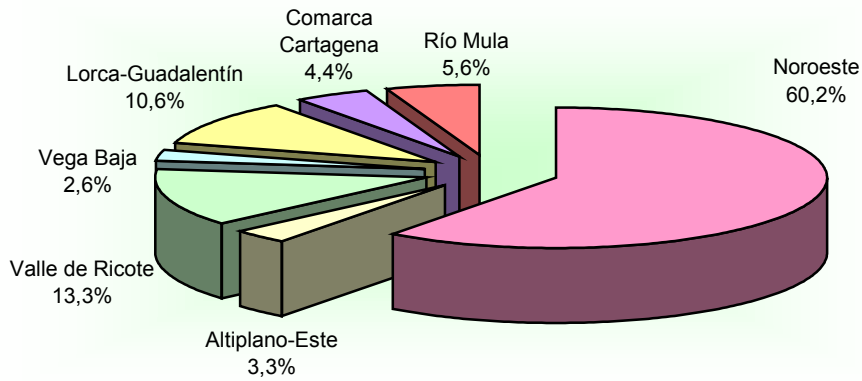


7.5. ALOJAMIENTOS RURALES

DISTRIBUCIÓN POR ZONAS DE LA OFERTA DE ALOJAMIENTOS RURALES DE LA REGIÓN DE MURCIA		
	Nº	Plazas
Noroeste	194	1.313
Altiplano-Este	10	72
Valle de Ricote	45	291
Vega Baja	7	56
Lorca-Guadalestín	41	231
Comarca Cartagena (Franja costera)	13	95
Río Mula	21	122
TOTAL	331	2.180

Fuente: Consejería de Turismo y Ordenación del Territorio. Datos a 30 de junio de 2003

Gráfico 7.8: Distribución de plazas por zonas.



7.6. RESTAURANTES

DISTRIBUCIÓN POR ZONAS DE LA OFERTA DE RESTAURANTES DE LA REGIÓN DE MURCIA										
	1ª categoría		2ª categoría		3ª categoría		4ª categoría		Total	
	Nº	Plazas	Nº	Plazas	Nº	Plazas	Nº	Plazas	Nº	Plazas
Águilas	39	2.269	8	1.106	1	134	-	-	48	3.509
Cartagena	147	12.123	37	4.192	-	-	-	-	184	16.315
La Manga	62	3.689	34	2.876	-	-	-	-	96	6.565
Mar Menor	216	15.723	68	10.609	1	210	-	-	285	26.542
Mazarrón	48	3.771	5	388	-	-	-	-	53	4.159
Interior	439	45.231	61	9.631	-	-	-	-	500	54.862
Murcia	369	35.560	68	10.098	2	410	2	90	441	46.158
TOTAL	1.320	118.366	281	38.900	4	754	2	90	1.607	158.110

Fuente: Consejería de Turismo y Ordenación del Territorio. Datos a 30 de junio de 2003

7.7. CAFETERÍAS

DISTRIBUCIÓN POR ZONAS DE LA OFERTA DE CAFETERÍAS DE LA REGIÓN DE MURCIA						
	1ª categoría		2ª categoría		Total	
	Nº	Plazas	Nº	Plazas	Nº	Plazas
Águilas	1	35	2	98	3	133
Cartagena	-	-	44	2.416	44	2.416
La Manga	-	-	47	2.451	47	2.451
Mar Menor	2	128	44	2.101	46	2.229
Mazarrón	-	-	19	993	19	993
Interior	-	-	33	1.465	33	1.465
Murcia	2	596	58	3.875	60	4.471
TOTAL	5	759	247	13.399	252	14.158

Fuente: Consejería de Turismo y Ordenación del Territorio. Datos a 30 de junio de 2003