



INFORMACIÓN ESTADÍSTICA DEL SISTEMA PARA LA AUTONOMÍA Y ATENCIÓN A LA DEPENDENCIA DE LA REGIÓN DE MURCIA

Situación a 1 de Enero de 2015



ÍNDICE

1. Información histórica acumulada incorporada desde 01/01/2007

- 1.1. Histórico de solicitudes, resoluciones de grado y nivel y personas beneficiarias con derecho a prestación
- 1.2. Histórico de dictámenes: grados y niveles
- 1.3. Histórico de personas beneficiarias con prestación
- 1.4. Histórico de prestaciones
- 1.5. Histórico de grados y niveles por género
- 1.6. Histórico de grados y niveles por grupos de edad

2. Información actualizada de expedientes activos a 01/01/2015

- 2.1. Dictámenes activos: grados y niveles
- 2.2. Prestaciones activas
- 2.3. Grados y niveles por género activos
- 2.4. Grados y niveles por grupos de edad activos

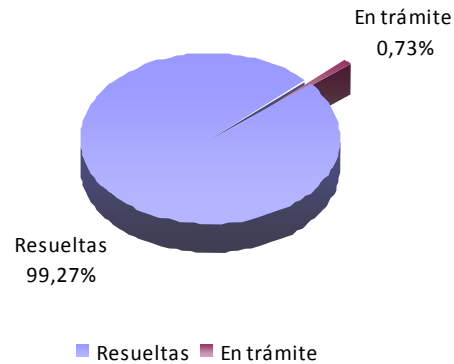


1.1. Histórico de solicitudes, resoluciones de grado y nivel y personas beneficiarias con derecho a prestación

Situación a 1 de Enero de 2015

SOLICITUDES (1)		RESOLUCIONES DE GRADO Y NIVEL (2)		OTRAS RESOLUCIONES		TOTAL RESUELTAS		EN TRÁMITE		PERSONAS BENEFICIARIAS CON DERECHO A PRESTACIÓN	
TOTAL	%	TOTAL	% (sob 1)	TOTAL	% (sob 1)	TOTAL	% (sob 1)	TOTAL	% (sob 1)	TOTAL	% (sob 2)
87.560	100%	81.457	93,03%	5.466	6,24%	86.923	99,27%	637	0,73%	66.705	81,89%

Valoraciones





MUNICIPIOS	SOLICITUDES (1)		RESOLUCIONES DE GRADO Y NIVEL (2)		OTRAS RESOLUCIONES		TOTAL RESUELTAS		EN TRÁMITE		PERSONAS BENEFICIARIAS CON DERECHO A PRESTACIÓN	
	TOTAL	%	TOTAL	% (sob 1)	TOTAL	% (sob 1)	TOTAL	% (sob 1)	TOTAL	% (sob 1)	TOTAL	% (sob 2)
Abanilla	962	1,10%	887	92,20%	68	7,07%	955	99,27%	7	0,73%	750	84,55%
Abarán	1.324	1,51%	1.224	92,45%	90	6,80%	1314	99,24%	10	0,76%	1.016	83,01%
Águilas	1.921	2,19%	1.748	90,99%	156	8,12%	1904	99,12%	17	0,88%	1.424	81,46%
Albudeite	199	0,23%	190	95,48%	9	4,52%	199	100,00%	0	0,00%	147	77,37%
Alcantarilla	2.437	2,78%	2.281	93,60%	134	5,50%	2415	99,10%	22	0,90%	1.845	80,89%
Alcázares Los	637	0,73%	588	92,31%	42	6,59%	630	98,90%	7	1,10%	462	78,57%
Aledo	82	0,09%	77	93,90%	5	6,10%	82	100,00%	0	0,00%	64	83,12%
Alguazas	552	0,63%	520	94,20%	30	5,43%	550	99,64%	2	0,36%	426	81,92%
Alhama de Murcia	1.244	1,42%	1.159	93,17%	76	6,11%	1235	99,28%	9	0,72%	882	76,10%
Archena	1.660	1,90%	1.584	95,42%	67	4,04%	1651	99,46%	9	0,54%	1.335	84,28%
Beniel	627	0,72%	578	92,19%	45	7,18%	623	99,36%	4	0,64%	467	80,80%
Blanca	648	0,74%	616	95,06%	27	4,17%	643	99,23%	5	0,77%	495	80,36%
Bullas	1.284	1,47%	1.205	93,85%	69	5,37%	1274	99,22%	10	0,78%	953	79,09%
Calasparra	818	0,93%	759	92,79%	54	6,60%	813	99,39%	5	0,61%	641	84,45%
Campos del Río	256	0,29%	245	95,70%	10	3,91%	255	99,61%	1	0,39%	196	80,00%
Caravaca de la Cruz	2.049	2,34%	1.911	93,27%	123	6,00%	2034	99,27%	15	0,73%	1.624	84,98%
Cartagena	10.480	11,97%	9.650	92,08%	722	6,89%	10372	98,97%	108	1,03%	7.763	80,45%
Cehegín	1.219	1,39%	1.120	91,88%	91	7,47%	1211	99,34%	8	0,66%	980	87,50%
Ceutí	908	1,04%	847	93,28%	57	6,28%	904	99,56%	4	0,44%	727	85,83%
Cieza	2.868	3,28%	2.694	93,93%	163	5,68%	2857	99,62%	11	0,38%	2.331	86,53%
Fortuna	709	0,81%	663	93,51%	44	6,21%	707	99,72%	2	0,28%	578	87,18%
Fuente Álamo	781	0,89%	717	91,81%	59	7,55%	776	99,36%	5	0,64%	557	77,68%
Jumilla	1.730	1,98%	1.596	92,25%	128	7,40%	1724	99,65%	6	0,35%	1.298	81,33%
Librilla	468	0,53%	435	92,95%	31	6,62%	466	99,57%	2	0,43%	356	81,84%
Lorca	5.600	6,40%	5.147	91,91%	397	7,09%	5544	99,00%	56	1,00%	4.048	78,65%
Lorquí	579	0,66%	544	93,96%	33	5,70%	577	99,65%	2	0,35%	439	80,70%
Mazarrón	1.230	1,40%	1.131	91,95%	88	7,15%	1219	99,11%	11	0,89%	883	78,07%
Molina de Segura	3.581	4,09%	3.368	94,05%	194	5,42%	3562	99,47%	19	0,53%	2.822	83,79%



MUNICIPIOS	SOLICITUDES (1)		RESOLUCIONES DE GRADO Y NIVEL (2)		OTRAS RESOLUCIONES		TOTAL RESUELTAS		EN TRÁMITE		PERSONAS BENEFICIARIAS CON DERECHO A PRESTACIÓN	
	TOTAL	%	TOTAL	%(sob 1)	TOTAL	%(sob 1)	TOTAL	%(sob 1)	TOTAL	%(sob 1)	TOTAL	%(sob 2)
Moratalla	706	0,81%	651	92,21%	53	7,51%	704	99,72%	2	0,28%	529	81,26%
Mula	1.729	1,97%	1.626	94,04%	96	5,55%	1722	99,60%	7	0,40%	1.292	79,46%
Murcia	25.886	29,56%	24.265	93,74%	1.453	5,61%	25718	99,35%	168	0,65%	20.166	83,11%
Ojós	91	0,10%	86	94,51%	5	5,49%	91	100,00%	0	0,00%	75	87,21%
Pliego	420	0,48%	400	95,24%	19	4,52%	419	99,76%	1	0,24%	319	79,75%
Puerto Lumbreras	1.018	1,16%	932	91,55%	77	7,56%	1009	99,12%	9	0,88%	781	83,80%
Ricote	186	0,21%	178	95,70%	7	3,76%	185	99,46%	1	0,54%	152	85,39%
San Javier	1.319	1,51%	1.219	92,42%	85	6,44%	1304	98,86%	15	1,14%	951	78,01%
San Pedro del Pinatar	1.347	1,54%	1.215	90,20%	112	8,31%	1327	98,52%	20	1,48%	916	75,39%
Santomera	807	0,92%	754	93,43%	45	5,58%	799	99,01%	8	0,99%	634	84,08%
Torre Pacheco	1.160	1,32%	1.067	91,98%	88	7,59%	1155	99,57%	5	0,43%	846	79,29%
Torres de Cotillas	1.431	1,63%	1.343	93,85%	80	5,59%	1423	99,44%	8	0,56%	1.110	82,65%
Totana	1.739	1,99%	1.599	91,95%	126	7,25%	1725	99,19%	14	0,81%	1.312	82,05%
Ulea	97	0,11%	89	91,75%	8	8,25%	97	100,00%	0	0,00%	71	79,78%
Unión La	729	0,83%	678	93,00%	46	6,31%	724	99,31%	5	0,69%	528	77,88%
Villanueva del Río Segura	296	0,34%	281	94,93%	12	4,05%	293	98,99%	3	1,01%	228	81,14%
Yecla	1.746	1,99%	1.590	91,07%	142	8,13%	1732	99,20%	14	0,80%	1.286	80,88%
Región de Murcia	87.560	100%	81.457	93,03%	5.466	6,24%	86.923	99,27%	637	0,73%	66.705	81,89%

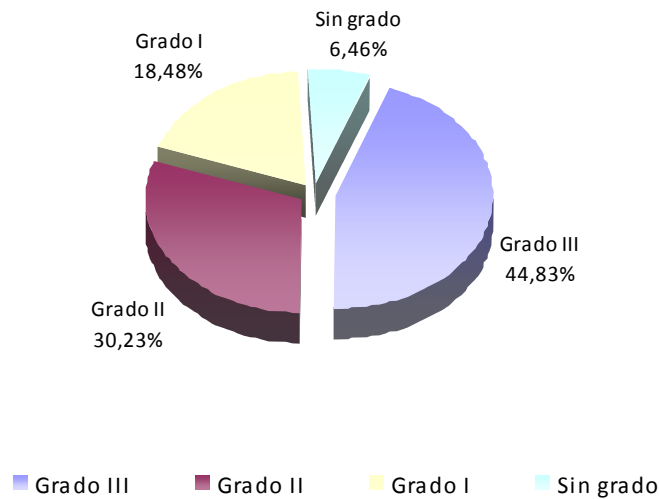


1.2. Histórico de dictámenes: grados y niveles

Situación a 1 de Enero de 2015

GRADO III Nivel 2	GRADO III Nivel 1	Grado 3/0 nuevo (*)	TOTAL GRADO III		GRADO II Nivel 2	GRADO II Nivel 1	Grado 2/0 nuevo (*)	TOTAL GRADO II		GRADO I Nivel 2	GRADO I Nivel 1	Grado 1/0 nuevo (*)	TOTAL GRADO I		SIN GRADO		TOTAL RESOLUCIONES		GRADO PROTEGIBLE	
			N.º	%				N.º	%				N.º	%	N.º	%	N.º	%	N.º	%
17.679	14.545	4.296	36.520	44,83%	8.785	11.472	4.365	24.622	30,23%	5.830	6.188	3.033	15.051	18,48%	5.264	6,46%	81.457	100%	66.705	81,89%

Dictámenes: grados y niveles



(*) Resoluciones de grado emitidas a partir de 16 de Julio de 2012, en aplicación de Real Decreto-ley 20/2012, de 13 de Julio de medidas para garantizar la estabilidad presupuestaria y de fomento de la competitividad (BOE de 14 de Julio de 2012)



MUNICIPIOS	GRADO III Nivel 2	GRADO III Nivel 1	Grado 3/0 nuevo (*)	TOTAL GRADO III		GRADO II Nivel 2	GRADO II Nivel 1	Grado 2/0 nuevo (*)	TOTAL GRADO II		GRADO I Nivel 2	GRADO I Nivel 1	Grado 1/0 nuevo (*)	TOTAL GRADO I		SIN GRADO		TOTAL RESOLUCIONES		GRADO PROTEGIBLE	
	Nº	Nº	Nº	Nº	%	Nº	Nº	%	Nº	%	Nº	Nº	Nº	Nº	%	Nº	%	Nº	%	Nº	%
Abanilla	288	141	25	454	51,18%	107	100	35	242	27,28%	57	57	24	138	15,56%	53	5,98%	887	1,09%	750	84,55%
Abarán	292	226	56	574	46,90%	127	166	64	357	29,17%	78	93	48	219	17,89%	74	6,05%	1.224	1,50%	1.016	83,01%
Águilas	320	320	88	728	41,65%	208	268	90	566	32,38%	138	139	65	342	19,57%	112	6,41%	1.748	2,15%	1.424	81,46%
Albudeite	24	24	5	53	27,89%	26	39	11	76	40,00%	19	19	12	50	26,32%	11	5,79%	190	0,23%	147	77,37%
Alcantarilla	481	351	155	987	43,27%	245	305	142	692	30,34%	162	178	126	466	20,43%	136	5,96%	2.281	2,80%	1.845	80,89%
Alcázares Los	89	127	46	262	44,56%	56	74	41	171	29,08%	29	45	27	101	17,18%	54	9,18%	588	0,72%	462	78,57%
Aledo	12	13	1	26	33,77%	7	18	7	32	41,56%	5	5	5	15	19,48%	4	5,19%	77	0,09%	64	83,12%
Alguazas	98	100	41	239	45,96%	49	69	31	149	28,65%	46	34	21	101	19,42%	31	5,96%	520	0,64%	426	81,92%
Alhama de Murcia	182	196	60	438	37,79%	127	161	66	354	30,54%	91	117	53	261	22,52%	106	9,15%	1.159	1,42%	882	76,10%
Archena	406	260	70	736	46,46%	187	219	87	493	31,12%	101	103	79	283	17,87%	72	4,55%	1.584	1,94%	1.335	84,28%
Beniel	153	99	22	274	47,40%	51	82	29	162	28,03%	33	57	17	107	18,51%	35	6,06%	578	0,71%	467	80,80%
Blanca	159	88	29	276	44,81%	65	77	36	178	28,90%	45	61	22	128	20,78%	34	5,52%	616	0,76%	495	80,36%
Bullas	177	190	58	425	35,27%	125	222	73	420	34,85%	104	91	66	261	21,66%	99	8,22%	1.205	1,48%	953	79,09%
Calasparra	153	156	32	341	44,93%	80	125	37	242	31,88%	63	47	34	144	18,97%	32	4,22%	759	0,93%	641	84,45%
Campos del Río	58	47	9	114	46,53%	27	26	14	67	27,35%	20	18	9	47	19,18%	17	6,94%	245	0,30%	196	80,00%
Caravaca de la Cruz	294	384	86	764	39,98%	220	385	111	716	37,47%	147	112	91	350	18,32%	81	4,24%	1.911	2,35%	1.624	84,98%
Cartagena	1.343	1.943	642	3.928	40,70%	1.112	1.436	618	3.166	32,81%	712	818	384	1.914	19,83%	642	6,65%	9.650	11,85%	7.763	80,45%
Cehegin	187	245	65	497	44,38%	134	215	56	405	36,16%	84	55	38	177	15,80%	41	3,66%	1.120	1,37%	980	87,50%
Ceutí	222	142	63	427	50,41%	86	110	46	242	28,57%	59	50	21	130	15,35%	48	5,67%	847	1,04%	727	85,83%
Cieza	822	505	135	1.462	54,27%	249	325	129	703	26,10%	160	165	86	411	15,26%	118	4,38%	2.694	3,31%	2.331	86,53%
Fortuna	207	117	23	347	52,34%	65	92	23	180	27,15%	46	39	20	105	15,84%	31	4,68%	663	0,81%	578	87,18%
Fuente Álamo	90	160	26	276	38,49%	68	124	37	229	31,94%	57	68	33	158	22,04%	54	7,53%	717	0,88%	557	77,68%
Jumilla	283	310	84	677	42,42%	161	244	96	501	31,39%	125	141	69	335	20,99%	83	5,20%	1.596	1,96%	1.298	81,33%
Librilla	179	32	17	228	52,41%	42	43	22	107	24,60%	23	33	15	71	16,32%	29	6,67%	435	0,53%	356	81,84%
Lorca	777	974	280	2.031	39,46%	588	750	323	1.661	32,27%	383	430	192	1.005	19,53%	450	8,74%	5.147	6,32%	4.048	78,65%
Lorquí	184	74	16	274	50,37%	55	58	18	131	24,08%	35	41	30	106	19,49%	33	6,07%	544	0,67%	439	80,70%
Mazarrón	135	217	50	402	35,54%	141	192	72	405	35,81%	90	90	39	219	19,36%	105	9,28%	1.131	1,39%	883	78,07%
Molina de Segura	895	621	167	1.683	49,97%	314	454	156	924	27,43%	209	240	105	554	16,45%	207	6,15%	3.368	4,13%	2.822	83,79%



MUNICIPIOS	GRADO III Nivel 2	GRADO III Nivel 1	Grado 3/0 nuevo (*)	TOTAL GRADO III		GRADO II Nivel 2	GRADO II Nivel 1	Grado 2/0 nuevo (*)	TOTAL GRADO II		GRADO I Nivel 2	GRADO I Nivel 1	Grado 1/0 nuevo (*)	TOTAL GRADO I		SIN GRADO		TOTAL RESOLUCIONES		GRADO PROTEGIBLE	
	Nº	Nº	Nº	Nº	%	Nº	Nº	%	Nº	%	Nº	Nº	Nº	Nº	%	Nº	%	Nº	%	Nº	%
Moratalla	92	140	21	253	38,86%	72	139	30	241	37,02%	47	52	28	127	19,51%	30	4,61%	651	0,80%	529	81,26%
Mula	474	203	50	727	44,71%	166	178	67	411	25,28%	156	134	54	344	21,16%	144	8,86%	1.626	2,00%	1.292	79,46%
Murcia	6.549	4.105	1.155	11.809	48,67%	2.604	3.104	1.081	6.789	27,98%	1.651	1.766	741	4.158	17,14%	1.509	6,22%	24.265	29,79%	20.166	83,11%
Ojós	26	12	1	39	45,35%	9	17	5	31	36,05%	5	6	1	12	13,95%	4	4,65%	86	0,11%	75	87,21%
Pliego	73	67	19	159	39,75%	38	58	18	114	28,50%	48	35	13	96	24,00%	31	7,75%	400	0,49%	319	79,75%
Puerto Lumbreras	136	206	57	399	42,81%	116	142	58	316	33,91%	71	62	36	169	18,13%	48	5,15%	932	1,14%	781	83,80%
Ricote	42	30	5	77	43,26%	17	34	12	63	35,39%	10	15	7	32	17,98%	6	3,37%	178	0,22%	152	85,39%
San Javier	180	224	102	506	41,51%	130	172	78	380	31,17%	67	95	52	214	17,56%	119	9,76%	1.219	1,50%	951	78,01%
San Pedro del Pinatar	162	177	132	471	38,77%	109	158	89	356	29,30%	94	126	57	277	22,80%	111	9,14%	1.215	1,49%	916	75,39%
Santomera	182	128	34	344	45,62%	82	114	44	240	31,83%	55	48	36	139	18,44%	31	4,11%	754	0,93%	634	84,08%
Torre Pacheco	152	199	55	406	38,05%	117	173	65	355	33,27%	90	94	52	236	22,12%	70	6,56%	1.067	1,31%	846	79,29%
Torres de Cotillas	297	243	63	603	44,90%	131	205	89	425	31,65%	95	92	39	226	16,83%	89	6,63%	1.343	1,65%	1.110	82,65%
Totana	287	306	95	688	43,03%	174	230	98	502	31,39%	131	125	56	312	19,51%	97	6,07%	1.599	1,96%	1.312	82,05%
Ulea	26	7	4	37	41,57%	9	8	8	25	28,09%	9	8	6	23	25,84%	4	4,49%	89	0,11%	71	79,78%
Unión La	87	116	41	244	35,99%	94	107	34	235	34,66%	58	65	26	149	21,98%	50	7,37%	678	0,83%	528	77,88%
Villanueva del Río Segura	94	45	9	148	52,67%	24	38	8	70	24,91%	13	17	13	43	15,30%	20	7,12%	281	0,34%	228	81,14%
Yecla	310	275	102	687	43,21%	171	216	111	498	31,32%	109	102	85	296	18,62%	109	6,86%	1.590	1,95%	1.286	80,88%
Región de Murcia	17.679	14.545	4.296	36.520	44,83%	8.785	11.472	4.365	24.622	30,23%	5.830	6.188	3.033	15.051	18,48%	5.264	6,46%	81.457	100%	66.705	81,89%

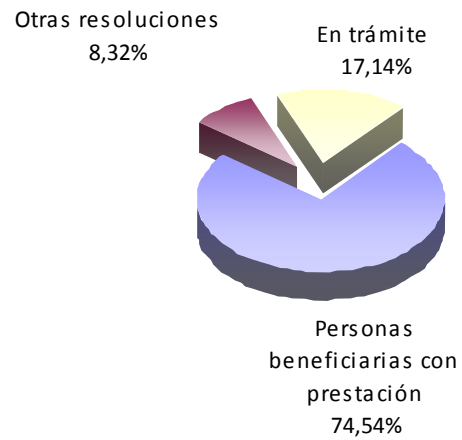


1.3. Histórico de personas beneficiarias con prestación

Situación a 1 de Enero de 2015

PERSONAS BENEFICIARIAS CON DERECHO A PRESTACIÓN		PERSONAS BENEFICIARIAS CON PRESTACIÓN		OTRAS RESOLUCIONES		TOTAL RESUELTAS		EN TRÁMITE	
TOTAL	%	TOTAL	%	TOTAL	%	TOTAL	% (sob 1)	TOTAL	%
66.705	100%	49.722	74,54%	5.550	8,32%	55.272	82,86%	11.433	17,14%

Personas beneficiarias con prestación



■ Personas beneficiarias con prestación ■ Otras resoluciones ■ En trámite



MUNICIPIOS	PERSONAS BENEFICIARIAS CON DERECHO A PRESTACIÓN		PERSONAS BENEFICIARIAS CON PRESTACIÓN		OTRAS RESOLUCIONES		TOTAL RESUELTAS		EN TRÁMITE	
	TOTAL	%	TOTAL	%	TOTAL	%	TOTAL	% (sob 1)	TOTAL	%
Abanilla	750	1,12%	576	76,80%	59	7,87%	635	84,67%	115	15,33%
Abarán	1.016	1,52%	857	84,35%	57	5,61%	914	89,96%	102	10,04%
Águilas	1.424	2,13%	1.062	74,58%	132	9,27%	1.194	83,85%	230	16,15%
Albudeite	147	0,22%	106	72,11%	7	4,76%	113	76,87%	34	23,13%
Alcantarilla	1.845	2,77%	1.378	74,69%	155	8,40%	1.533	83,09%	312	16,91%
Alcázares Los	462	0,69%	336	72,73%	35	7,58%	371	80,30%	91	19,70%
Aledo	64	0,10%	45	70,31%	6	9,38%	51	79,69%	13	20,31%
Alguazas	426	0,64%	311	73,00%	35	8,22%	346	81,22%	80	18,78%
Alhama de Murcia	882	1,32%	674	76,42%	77	8,73%	751	85,15%	131	14,85%
Archena	1.335	2,00%	1.027	76,93%	71	5,32%	1.098	82,25%	237	17,75%
Beniel	467	0,70%	352	75,37%	47	10,06%	399	85,44%	68	14,56%
Blanca	495	0,74%	394	79,60%	34	6,87%	428	86,46%	67	13,54%
Bullas	953	1,43%	765	80,27%	63	6,61%	828	86,88%	125	13,12%
Calasparra	641	0,96%	466	72,70%	55	8,58%	521	81,28%	120	18,72%
Campos del Río	196	0,29%	154	78,57%	23	11,73%	177	90,31%	19	9,69%
Caravaca de la Cruz	1.624	2,43%	1.183	72,84%	155	9,54%	1.338	82,39%	286	17,61%
Cartagena	7.763	11,64%	5.361	69,06%	867	11,17%	6.228	80,23%	1.535	19,77%
Cehegín	980	1,47%	720	73,47%	85	8,67%	805	82,14%	175	17,86%
Ceutí	727	1,09%	606	83,36%	39	5,36%	645	88,72%	82	11,28%
Cieza	2.331	3,49%	1.816	77,91%	162	6,95%	1.978	84,86%	353	15,14%
Fortuna	578	0,87%	459	79,41%	34	5,88%	493	85,29%	85	14,71%
Fuente Álamo	557	0,84%	351	63,02%	67	12,03%	418	75,04%	139	24,96%
Jumilla	1.298	1,95%	889	68,49%	108	8,32%	997	76,81%	301	23,19%
Librilla	356	0,53%	260	73,03%	23	6,46%	283	79,49%	73	20,51%
Lorca	4.048	6,07%	2.786	68,82%	408	10,08%	3.194	78,90%	854	21,10%
Lorquí	439	0,66%	370	84,28%	22	5,01%	392	89,29%	47	10,71%
Mazarrón	883	1,32%	590	66,82%	81	9,17%	671	75,99%	212	24,01%
Molina de Segura	2.822	4,23%	2.164	76,68%	197	6,98%	2.361	83,66%	461	16,34%



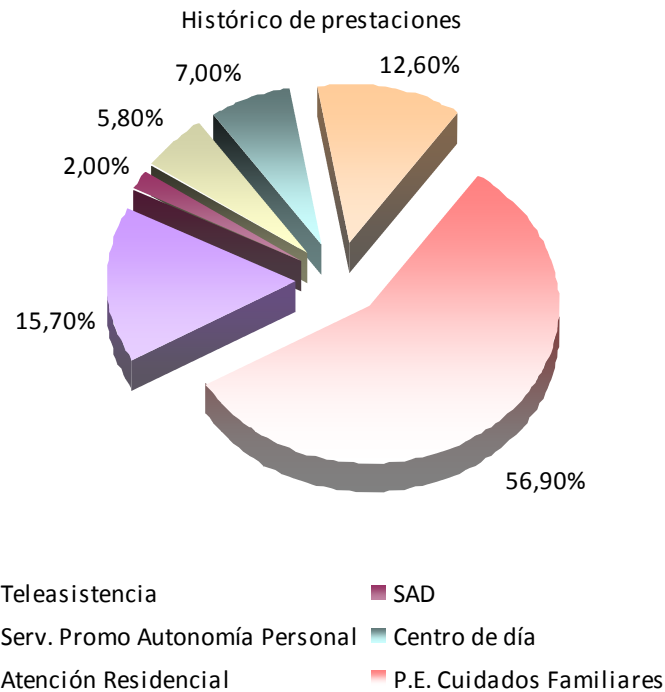
MUNICIPIOS	PERSONAS BENEFICIARIAS CON DERECHO A PRESTACIÓN		PERSONAS BENEFICIARIAS CON PRESTACIÓN		OTRAS RESOLUCIONES		TOTAL RESUELTAS		EN TRÁMITE	
	TOTAL	%	TOTAL	%	TOTAL	%	TOTAL	% (sob 1)	TOTAL	%
Moratalla	529	0,79%	373	70,51%	41	7,75%	414	78,26%	115	21,74%
Mula	1.292	1,94%	1.024	79,26%	65	5,03%	1.089	84,29%	203	15,71%
Murcia	20.166	30,23%	15.577	77,24%	1.520	7,54%	17.097	84,78%	3069	15,22%
Ojós	75	0,11%	60	80,00%	3	4,00%	63	84,00%	12	16,00%
Pliego	319	0,48%	235	73,67%	24	7,52%	259	81,19%	60	18,81%
Puerto Lumbreras	781	1,17%	623	79,77%	51	6,53%	674	86,30%	107	13,70%
Ricote	152	0,23%	119	78,29%	11	7,24%	130	85,53%	22	14,47%
San Javier	951	1,43%	694	72,98%	80	8,41%	774	81,39%	177	18,61%
San Pedro del Pinatar	916	1,37%	624	68,12%	105	11,46%	729	79,59%	187	20,41%
Santomera	634	0,95%	467	73,66%	53	8,36%	520	82,02%	114	17,98%
Torre Pacheco	846	1,27%	604	71,39%	79	9,34%	683	80,73%	163	19,27%
Torres de Cotillas	1.110	1,66%	872	78,56%	73	6,58%	945	85,14%	165	14,86%
Totana	1.312	1,97%	929	70,81%	135	10,29%	1.064	81,10%	248	18,90%
Ulea	71	0,11%	51	71,83%	6	8,45%	57	80,28%	14	19,72%
Unión La	528	0,79%	319	60,42%	52	9,85%	371	70,27%	157	29,73%
Villanueva del Río Segura	228	0,34%	183	80,26%	14	6,14%	197	86,40%	31	13,60%
Yecla	1.286	1,93%	910	70,76%	134	10,42%	1.044	81,18%	242	18,82%
Región de Murcia	66.705	100%	49.722	74,54%	5.550	8,32%	55.272	82,86%	11.433	17,14%



1.4. Histórico de prestaciones

Situación a 1 de Enero de 2015

Teleasistencia		SAD				Servicio de Promoción de la Autonomía Personal		Centro de día				Atención Residencial				P.E. Cuidados Familiares		Total Prestaciones		Personas beneficiarias con prestaciones		Ratio prest. por personas beneficiarias
N.º	%	Públicas	Vinculadas	Total	%	Nº	%	Públicas	Vinculadas	Total	%	Públicas	Vinculadas	Total	%	N.º	%	N.º	%	N.º	%	Nº
10.797	15,7%	91	1.302	1.393	2,0%	3.965	5,8%	4.662	144	4.806	7,0%	6.250	2.384	8.634	12,6%	39.048	56,9%	68.643	100%	49.722	100%	1,38





MUNICIPIOS	Teleasistencia		SAD				Servicio de Promoción de la Autonomía Personal		Centro de día				Atención Residencial				P.E. Cuidados Familiares		Total Prestaciones		Personas beneficiarias con prestaciones		Ratio prest. por personas beneficiarias
	Nº	%	Públicas	Vinculadas	Total	%	Nº	%	Públicas	Vinculadas	Total	%	Públicas	Vinculadas	Total	%	Nº	%	Nº	%	Nº	%	Nº
Abanilla	100	13,6%	0	19	19	2,6%	11	1,5%	14	1	15	2,0%	136	41	177	24,1%	412	56,1%	734	1,1%	576	1,2%	1,27
Abarán	216	17,4%	26	31	57	4,6%	84	6,8%	100	0	100	8,1%	55	32	87	7,0%	694	56,1%	1.238	1,8%	857	1,7%	1,44
Águilas	171	11,9%	0	33	33	2,3%	107	7,4%	98	1	99	6,9%	149	138	287	19,9%	745	51,7%	1.442	2,1%	1.062	2,1%	1,36
Albudeite	24	17,5%	0	5	5	3,6%	3	2,2%	3	0	3	2,2%	3	0	3	2,2%	99	72,3%	137	0,2%	106	0,2%	1,29
Alcantarilla	371	18,2%	29	6	35	1,7%	165	8,1%	182	15	197	9,7%	165	43	208	10,2%	1.058	52,0%	2.034	3,0%	1.378	2,8%	1,48
Alcazares Los	14	3,4%	0	0	0	0,0%	12	2,9%	13	4	17	4,2%	53	131	184	45,0%	182	44,5%	409	0,6%	336	0,7%	1,22
Aledo	21	32,3%	0	2	2	3,1%	0	0,0%	0	0	0	0,0%	1	0	1	1,5%	41	63,1%	65	0,1%	45	0,1%	1,44
Alguazas	57	14,3%	0	4	4	1,0%	21	5,3%	28	1	29	7,3%	12	1	13	3,3%	276	69,0%	400	0,6%	311	0,6%	1,29
Alhama de Murcia	156	16,3%	0	13	13	1,4%	73	7,6%	79	0	79	8,2%	77	8	85	8,9%	552	57,6%	958	1,4%	674	1,4%	1,42
Archena	140	10,9%	0	6	6	0,5%	42	3,3%	48	0	48	3,7%	122	64	186	14,5%	863	67,2%	1.285	1,9%	1.027	2,1%	1,25
Beniel	91	18,1%	0	6	6	1,2%	39	7,7%	38	0	38	7,5%	23	0	23	4,6%	307	60,9%	504	0,7%	352	0,7%	1,43
Blanca	105	16,9%	0	4	4	0,6%	66	10,6%	66	0	66	10,6%	56	31	87	14,0%	295	47,4%	623	0,9%	394	0,8%	1,58
Bullas	322	26,8%	0	103	103	8,6%	57	4,7%	60	0	60	5,0%	19	2	21	1,7%	640	53,2%	1.203	1,8%	765	1,5%	1,57
Calasparra	64	11,3%	0	3	3	0,5%	14	2,5%	17	0	17	3,0%	74	12	86	15,1%	384	67,6%	568	0,8%	466	0,9%	1,22
Campos del Río	49	23,0%	0	3	3	1,4%	5	2,3%	3	0	3	1,4%	9	2	11	5,2%	142	66,7%	213	0,3%	154	0,3%	1,38
Caravaca de la Cruz	139	9,5%	0	17	17	1,2%	78	5,3%	100	0	100	6,8%	61	24	85	5,8%	1.049	71,5%	1.468	2,1%	1.183	2,4%	1,24
Cartagena	1.031	13,7%	0	161	161	2,1%	548	7,3%	681	16	697	9,2%	880	432	1.312	17,4%	3.803	50,4%	7.552	11,0%	5.361	10,8%	1,41
Cehegín	36	4,0%	0	10	10	1,1%	76	8,4%	87	0	87	9,6%	106	3	109	12,1%	586	64,8%	904	1,3%	720	1,4%	1,26
Ceutí	168	19,5%	0	27	27	3,1%	28	3,3%	30	0	30	3,5%	128	97	225	26,1%	383	44,5%	861	1,3%	606	1,2%	1,42
Cieza	176	7,8%	0	36	36	1,6%	111	4,9%	143	1	144	6,4%	202	120	322	14,3%	1.464	65,0%	2.253	3,3%	1.816	3,7%	1,24
Fortuna	44	8,2%	0	13	13	2,4%	20	3,7%	28	0	28	5,2%	7	1	8	1,5%	426	79,0%	539	0,8%	459	0,9%	1,17
Fuente Álamo	51	11,9%	0	1	1	0,2%	10	2,3%	14	0	14	3,3%	33	9	42	9,8%	309	72,4%	427	0,6%	351	0,7%	1,22
Jumilla	144	12,8%	0	9	9	0,8%	49	4,3%	77	0	77	6,8%	75	31	106	9,4%	742	65,8%	1.127	1,6%	889	1,8%	1,27
Librilla	124	31,3%	0	0	0	0,0%	8	2,0%	7	0	7	1,8%	7	2	9	2,3%	248	62,6%	396	0,6%	260	0,5%	1,52
Lorca	293	8,5%	0	90	90	2,6%	143	4,1%	180	14	194	5,6%	549	87	636	18,4%	2.093	60,7%	3.449	5,0%	2.786	5,6%	1,24
Lorquí	110	21,3%	0	15	15	2,9%	19	3,7%	20	0	20	3,9%	17	7	24	4,7%	328	63,6%	516	0,8%	370	0,7%	1,39
Mazarrón	135	16,4%	0	6	6	0,7%	53	6,4%	64	0	64	7,8%	33	28	61	7,4%	505	61,3%	824	1,2%	590	1,2%	1,40
Molina de Segura	531	17,6%	0	52	52	1,7%	143	4,7%	185	2	187	6,2%	238	153	391	12,9%	1.719	56,9%	3.023	4,4%	2.164	4,4%	1,40

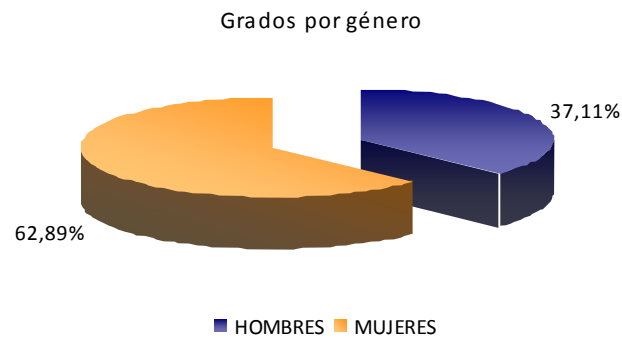


MUNICIPIOS	Teleasistencia		SAD				Servicio de Promoción de la Autonomía Personal		Centro de día				Atención Residencial				P.E. Cuidados Familiares		Total Prestaciones		Personas beneficiarias con prestaciones		Ratio prest. por personas beneficiarias
	Nº	%	Públicas	Vinculadas	Total	%	Nº	%	Públicas	Vinculadas	Total	%	Públicas	Vinculadas	Total	%	Nº	%	Nº	%	Nº	%	Nº
Moratalla	37	8,2%	0	1	1	0,2%	29	6,5%	32	0	32	7,1%	9	0	9	2,0%	341	75,9%	449	0,7%	373	0,8%	1,20
Mula	399	26,0%	0	113	113	7,4%	43	2,8%	58	0	58	3,8%	25	2	27	1,8%	896	58,3%	1.536	2,2%	1.024	2,1%	1,50
Murcia	4.271	19,2%	0	326	326	1,5%	1221	5,5%	1.287	81	1.368	6,1%	2.157	586	2.743	12,3%	12.370	55,5%	22.299	32,5%	15.577	31,3%	1,43
Ojos	23	26,7%	0	2	2	2,3%	0	0,0%	0	0	0	0,0%	2	1	3	3,5%	58	67,4%	86	0,1%	60	0,1%	1,43
Pliego	105	29,8%	0	27	27	7,7%	1	0,3%	2	0	2	0,6%	5	0	5	1,4%	212	60,2%	352	0,5%	235	0,5%	1,50
Puerto Lumbreras	155	17,0%	36	46	82	9,0%	61	6,7%	88	0	88	9,6%	37	3	40	4,4%	486	53,3%	912	1,3%	623	1,3%	1,46
Ricote	17	11,6%	0	0	0	0,0%	3	2,1%	5	0	5	3,4%	6	2	8	5,5%	113	77,4%	146	0,2%	119	0,2%	1,23
San Javier	110	11,1%	0	6	6	0,6%	81	8,2%	126	5	131	13,2%	132	151	283	28,6%	378	38,2%	989	1,4%	694	1,4%	1,43
San Pedro Del Pinatar	78	9,1%	0	15	15	1,8%	74	8,6%	86	1	87	10,2%	233	42	275	32,1%	328	38,3%	857	1,2%	624	1,3%	1,37
Santomera	89	14,7%	0	16	16	2,6%	23	3,8%	16	0	16	2,6%	30	5	35	5,8%	425	70,4%	604	0,9%	467	0,9%	1,29
Torre Pacheco	99	11,9%	0	17	17	2,0%	89	10,7%	123	1	124	14,9%	28	2	30	3,6%	471	56,7%	830	1,2%	604	1,2%	1,37
Torres De Cotillas	268	21,2%	0	14	14	1,1%	61	4,8%	91	1	92	7,3%	65	4	69	5,5%	759	60,1%	1.263	1,8%	872	1,8%	1,45
Totana	41	3,6%	0	10	10	0,9%	103	9,0%	140	0	140	12,2%	105	47	152	13,2%	704	61,2%	1.150	1,7%	929	1,9%	1,24
Ulea	17	23,9%	0	1	1	1,4%	3	4,2%	3	0	3	4,2%	2	0	2	2,8%	45	63,4%	71	0,1%	51	0,1%	1,39
Union La	32	7,7%	0	0	0	0,0%	34	8,2%	49	0	49	11,8%	23	2	25	6,0%	274	66,2%	414	0,6%	319	0,6%	1,30
Villanueva Del Rio Segura	30	11,9%	0	2	2	0,8%	5	2,0%	5	0	5	2,0%	74	29	103	40,9%	107	42,5%	252	0,4%	183	0,4%	1,38
Yecla	143	11,2%	0	31	31	2,4%	149	11,6%	186	0	186	14,5%	27	9	36	2,8%	736	57,5%	1.281	1,9%	910	1,8%	1,41
Región de Murcia	10.797	15,7%	91	1.302	1.393	2,0%	3.965	5,8%	4.662	144	4.806	7,0%	6.250	2.384	8.634	12,6%	39.048	56,9%	68.643	100%	49.722	100%	1,38



1.5. Histórico de grados y niveles por Género Situación a 1 de Enero de 2015

	HOMBRES	MUJERES	TOTAL
Sin Grado	2.172	3.093	5.265
Grado I . Nivel 1	2.092	4.098	6.190
Grado I . Nivel 2	1.956	3.884	5.840
Grado I . Nivel 0	1.111	1.924	3.035
Grado II . Nivel 1	4.289	7.216	11.505
Grado II . Nivel 2	3.300	5.505	8.805
Grado II . Nivel 0	1.938	2.436	4.374
Grado III. Nivel 1	5.422	9.154	14.576
Grado III . Nivel 2	6.155	11.541	17.696
Grado III . Nivel 0	1.848	2.461	4.309
Total	30.283	51.312	81.595

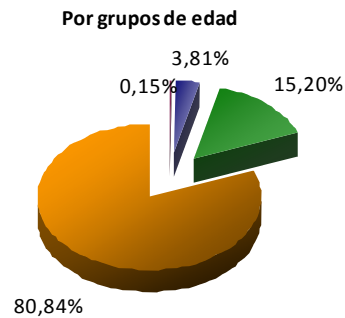




1.6. Histórico de grados y niveles por grupos de edad

Situación a 1 de Enero de 2015

	'<3	'3 - 18	'19 - 65	'>65	TOTAL
Sin Grado	9	379	1.009	3.868	5.265
Grado I . Nivel 1	0	62	782	5.346	6.190
Grado I . Nivel 2	0	65	974	4.801	5.840
Grado I . Nivel 0	6	165	665	2.199	3.035
Grado II . Nivel 1	0	202	2.355	8.948	11.505
Grado II . Nivel 2	0	204	1.702	6.899	8.805
Grado II . Nivel 0	46	516	1.141	2.671	4.374
Grado III . Nivel 1	0	357	1.825	12.394	14.576
Grado III . Nivel 2	0	357	1.512	15.827	17.696
Grado III . Nivel 0	58	798	441	3.012	4.309
Total	119	3.105	12.406	65.965	81.595



■ Menores de 3 años ■ De 3 a 18 años ■ De 19 a 65 años ■ Mayores de 65 años

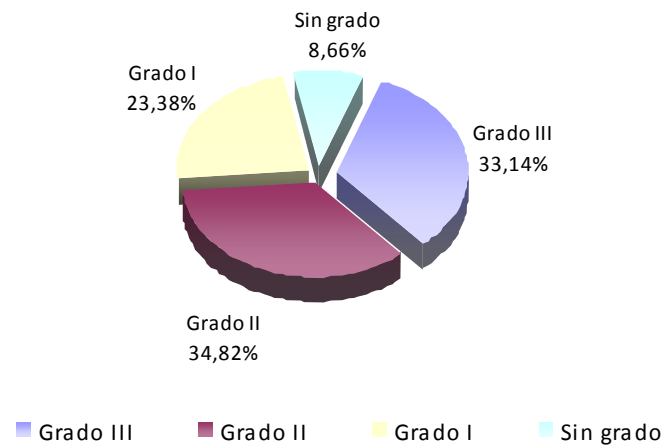


2.1. Dictámenes activos: grados y niveles

Situación a 1 de Enero de 2015

GRADO III Nivel 2	GRADO III Nivel 1	Grado 3/0 nuevo (*)	TOTAL GRADO III		GRADO II Nivel 2	GRADO II Nivel 1	Grado 2/0 nuevo (*)	TOTAL GRADO II		GRADO I Nivel 2	GRADO I Nivel 1	Grado 1/0 nuevo (*)	TOTAL GRADO I		SIN GRADO		TOTAL RESOLUCIONES		GRADO PROTEGIBLE	
			Nº	%				Nº	%				Nº	%	Nº	%	Nº	%	Nº	%
6.572	6.861	3.470	16.903	33,14%	5.561	8.184	4.013	17.758	34,82%	4.374	4.752	2.798	11.924	23,38%	4.419	8,66%	51.004	100%	36.161	70,90%

Dictámenes: grados y niveles



(*) Resoluciones de grado emitidas a partir de 16 de Julio de 2012, en aplicación de Real Decreto-ley 20/2012, de 13 de Julio de medidas para garantizar la estabilidad presupuestaria y de fomento de la competitividad (BOE de 14 de Julio de 2012)



MUNICIPIOS	GRADO III	GRADO III	Grado	TOTAL GRADO III		GRADO II	GRADO II	Grado	TOTAL GRADO II		GRADO I	GRADO I	Grado	TOTAL GRADO I		SIN GRADO		TOTAL RESOLUCIONES		GRADO PROTEGIBLE	
	Nº	Nº	3/0 nuevo (*)	N.º	%	Nº	Nº	2/0 nuevo (*)	Nº	%	N.º	N.º	1/0 nuevo (*)	N.º	%	N.º	%	N.º	%	N.º	%
Abanilla	125	61	23	209	38,99%	64	75	34	173	32,28%	40	45	23	108	20,15%	46	8,58%	536	1,05%	401	74,81%
Abarán	101	94	47	242	32,22%	90	120	63	273	36,35%	52	72	43	167	22,24%	69	9,19%	751	1,47%	525	69,91%
Águilas	85	143	67	295	28,26%	124	187	84	395	37,84%	98	105	61	264	25,29%	90	8,62%	1.044	2,05%	711	68,10%
Albudeite	7	12	5	24	17,39%	21	32	10	63	45,65%	16	15	12	43	31,16%	8	5,80%	138	0,27%	100	72,46%
Alcantarilla	177	163	127	467	31,51%	156	221	129	506	34,14%	119	149	123	391	26,38%	118	7,96%	1.482	2,91%	1.002	67,61%
Alcázares Los	28	56	41	125	33,42%	36	52	41	129	34,49%	19	39	21	79	21,12%	41	10,96%	374	0,73%	254	67,91%
Aledo	3	3	1	7	15,56%	5	11	6	22	48,89%	4	5	4	13	28,89%	3	6,67%	45	0,09%	31	68,89%
Alguazas	35	46	33	114	35,29%	32	49	25	106	32,82%	34	27	18	79	24,46%	24	7,43%	323	0,63%	238	73,68%
Alhama de Murcia	56	88	43	187	26,15%	67	105	61	233	32,59%	75	84	51	210	29,37%	85	11,89%	715	1,40%	447	62,52%
Archena	160	126	55	341	33,53%	124	167	81	372	36,58%	84	79	73	236	23,21%	68	6,69%	1.017	1,99%	766	75,32%
Beniel	52	49	19	120	34,88%	32	57	24	113	32,85%	29	39	15	83	24,13%	28	8,14%	344	0,67%	240	69,77%
Blanca	62	42	21	125	32,38%	38	56	36	130	33,68%	31	48	21	100	25,91%	31	8,03%	386	0,76%	259	67,10%
Bullas	53	82	43	178	22,82%	70	159	69	298	38,21%	79	75	60	214	27,44%	90	11,54%	780	1,53%	522	66,92%
Calasparra	36	76	22	134	30,88%	50	82	34	166	38,25%	50	28	32	110	25,35%	24	5,53%	434	0,85%	332	76,50%
Campos del Río	28	24	8	60	36,81%	22	16	12	50	30,67%	18	14	8	40	24,54%	13	7,98%	163	0,32%	110	67,48%
Caravaca de la Cruz	75	151	63	289	25,55%	122	289	98	509	45,00%	109	75	82	266	23,52%	67	5,92%	1.131	2,22%	826	73,03%
Cartagena	404	882	539	1.825	30,36%	632	988	558	2.178	36,23%	525	618	346	1.489	24,77%	519	8,63%	6.011	11,79%	4.117	68,49%
Cehegín	63	101	48	212	31,64%	93	145	53	291	43,43%	60	41	35	136	20,30%	31	4,63%	670	1,31%	515	76,87%
Ceutí	67	67	49	183	36,17%	47	85	43	175	34,58%	46	42	19	107	21,15%	41	8,10%	506	0,99%	379	74,90%
Cieza	301	249	102	652	40,45%	167	240	116	523	32,44%	120	131	82	333	20,66%	104	6,45%	1.612	3,16%	1.228	76,18%
Fortuna	92	69	17	178	42,18%	41	75	17	133	31,52%	36	28	19	83	19,67%	28	6,64%	422	0,83%	327	77,49%
Fuente Álamo	24	74	22	120	26,73%	36	82	35	153	34,08%	44	53	31	128	28,51%	48	10,69%	449	0,88%	296	65,92%
Jumilla	106	141	62	309	30,59%	97	180	89	366	36,24%	94	105	66	265	26,24%	70	6,93%	1.010	1,98%	737	72,97%
Librilla	92	16	13	121	42,61%	36	28	19	83	29,23%	15	28	14	57	20,07%	23	8,10%	284	0,56%	210	73,94%
Lorca	249	457	222	928	29,35%	357	501	303	1.161	36,72%	257	278	178	713	22,55%	360	11,39%	3.162	6,20%	2.180	68,94%
Lorquí	88	43	13	144	39,89%	34	48	17	99	27,42%	29	32	29	90	24,93%	28	7,76%	361	0,71%	244	67,59%
Mazarrón	46	116	45	207	27,02%	93	140	68	301	39,30%	63	67	36	166	21,67%	92	12,01%	766	1,50%	534	69,71%
Molina de Segura	369	328	138	835	38,13%	218	341	138	697	31,83%	181	201	99	481	21,96%	177	8,08%	2.190	4,29%	1.590	72,60%



MUNICIPIOS	GRADO III Nivel 2	GRADO III Nivel 1	Grado 3/0 nuevo (*)	TOTAL GRADO III		GRADO II Nivel 2	GRADO II Nivel 1	Grado 2/0 nuevo (*)	TOTAL GRADO II		GRADO I Nivel 2	GRADO I Nivel 1	Grado 1/0 nuevo (*)	TOTAL GRADO I		SIN GRADO		TOTAL RESOLUCIONES		GRADO PROTEGIBLE	
	Nº	Nº	Nº	N.º	%	Nº	Nº	Nº	Nº	%	N.º	N.º	Nº	N.º	%	N.º	%	N.º	%	N.º	%
Moratalla	22	59	17	98	24,50%	45	99	28	172	43,00%	40	45	24	109	27,25%	21	5,25%	400	0,78%	288	72,00%
Mula	241	96	42	379	34,55%	102	139	64	305	27,80%	125	111	52	288	26,25%	125	11,39%	1.097	2,15%	772	70,37%
Murcia	2.661	2.025	946	5.632	36,88%	1.759	2.241	999	4.999	32,73%	1.270	1.392	692	3.354	21,96%	1.287	8,43%	15.272	29,94%	11.013	72,11%
Ojós	10	9	1	20	35,71%	5	13	5	23	41,07%	4	6	1	11	19,64%	2	3,57%	56	0,11%	42	75,00%
Pliego	21	28	15	64	25,70%	22	45	16	83	33,33%	36	31	12	79	31,73%	23	9,24%	249	0,49%	174	69,88%
Puerto Lumbreras	41	82	47	170	30,91%	68	91	49	208	37,82%	55	41	33	129	23,45%	43	7,82%	550	1,08%	401	72,91%
Ricote	19	11	3	33	29,73%	11	26	10	47	42,34%	7	12	7	26	23,42%	5	4,50%	111	0,22%	83	74,77%
San Javier	52	111	78	241	30,74%	79	126	72	277	35,33%	44	78	47	169	21,56%	97	12,37%	784	1,54%	523	66,71%
San Pedro del Pinatar	46	79	103	228	27,70%	74	115	83	272	33,05%	69	105	51	225	27,34%	98	11,91%	823	1,61%	525	63,79%
Santomera	75	62	26	163	34,83%	50	82	43	175	37,39%	42	29	34	105	22,44%	25	5,34%	468	0,92%	357	76,28%
Torre Pacheco	39	104	46	189	27,92%	66	123	60	249	36,78%	69	66	45	180	26,59%	59	8,71%	677	1,33%	464	68,54%
Torres de Cotillas	111	121	57	289	32,77%	85	158	85	328	37,19%	72	76	35	183	20,75%	82	9,30%	882	1,73%	637	72,22%
Totana	87	115	78	280	30,40%	102	155	89	346	37,57%	86	83	50	219	23,78%	76	8,25%	921	1,81%	645	70,03%
Ulea	10	2	3	15	27,27%	4	6	8	18	32,73%	8	7	5	20	36,36%	2	3,64%	55	0,11%	39	70,91%
Unión La	27	57	34	118	25,76%	63	78	33	174	37,99%	41	57	22	120	26,20%	46	10,04%	458	0,90%	312	68,12%
Villanueva del Río Segura	27	20	6	53	34,64%	15	24	8	47	30,72%	10	15	12	37	24,18%	16	10,46%	153	0,30%	105	68,63%
Yecla	99	121	80	300	31,85%	107	132	98	337	35,77%	69	75	75	219	23,25%	86	9,13%	942	1,85%	660	70,06%
Región de Murcia	6.572	6.861	3.470	16.903	33,14%	5.561	8.184	4.013	17.758	34,82%	4.374	4.752	2.798	11.924	23,38%	4.419	8,66%	51.004	100%	36.161	70,90%

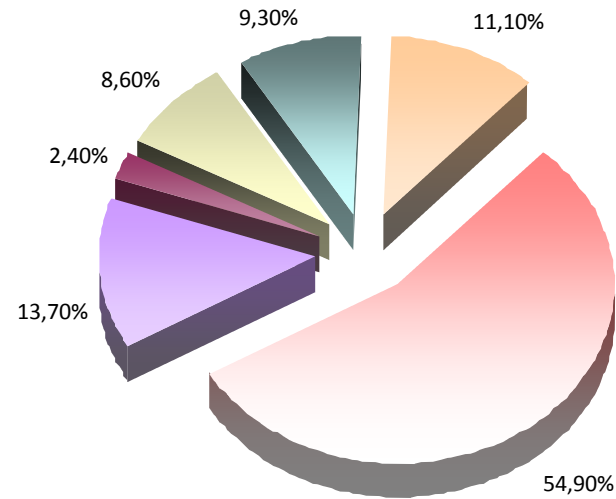


2.2. Prestaciones activas

Situación a 1 de Enero de 2015

Teleasistencia		SAD				Servicio de Promoción de la Autonomía Personal		Centro de día				Atención Residencial				P.E. Cuidados Familiares		Total Prestaciones		Personas beneficiarias con prestaciones		Ratio prest. por personas beneficiarias
N.º	%	Públicas	Vinculadas	Total	%	Nº	%	Públicas	Vinculadas	Total	%	Públicas	Vinculadas	Total	%	N.º	%	N.º	%	N.º	%	Nº
4.695	13,7%	73	750	823	2,4%	2.927	8,6%	3.143	26	3.169	9,3%	3.399	409	3.808	11,1%	18.802	54,9%	34.224	100%	26.721	100%	1,28

Histórico de prestaciones



- Teleasistencia
- SAD
- Serv. Promo Autonomía Personal
- Centro de día
- Atención Residencial
- P.E. Cuidados Familiares



MUNICIPIOS	Teleasistencia		SAD				Servicio de Promoción de la Autonomía Personal		Centro de día				Atención Residencial				P.E. Cuidados Familiares		Total Prestaciones		Personas beneficiarias con prestaciones		Ratio prest. por personas beneficiarias
	N.º	%	Públicas	Vinculadas	Total	%	Nº	%	Públicas	Vinculadas	Total	%	Públicas	Vinculadas	Total	%	N.º	%	N.º	%	N.º	%	Nº
Abanilla	42	11,5%	0	12	12	3,3%	9	2,5%	9	0	9	2,5%	76	0	76	20,8%	218	59,6%	366	1,1%	311	1,2%	1,18
Abarán	107	17,7%	18	1	19	3,1%	65	10,7%	71	0	71	11,7%	32	3	35	5,8%	309	51,0%	606	1,8%	434	1,6%	1,40
Águilas	68	10,0%	0	19	19	2,8%	72	10,6%	58	0	58	8,5%	68	36	104	15,3%	359	52,8%	680	2,0%	539	2,0%	1,26
Albudeite	9	11,0%	0	2	2	2,4%	3	3,7%	3	0	3	3,7%	3	0	3	3,7%	62	75,6%	82	0,2%	68	0,3%	1,21
Alcantarilla	164	16,3%	25	1	26	2,6%	111	11,0%	114	0	114	11,3%	77	6	83	8,3%	507	50,4%	1.005	2,9%	748	2,8%	1,34
Alcázares Los	4	2,1%	0	0	0	0,0%	9	4,7%	11	2	13	6,7%	27	46	73	37,8%	94	48,7%	193	0,6%	182	0,7%	1,06
Aledo	13	39,4%	0	1	1	3,0%	0	0,0%	0	0	0	0,0%	1	0	1	3,0%	18	54,5%	33	0,1%	21	0,1%	1,57
Alguazas	26	12,0%	0	3	3	1,4%	18	8,3%	22	1	23	10,6%	8	0	8	3,7%	138	63,9%	216	0,6%	170	0,6%	1,27
Alhama de Murcia	68	15,1%	0	8	8	1,8%	52	11,5%	53	0	53	11,8%	39	0	39	8,6%	231	51,2%	451	1,3%	338	1,3%	1,33
Archena	58	8,9%	0	1	1	0,2%	32	4,9%	33	0	33	5,1%	70	2	72	11,1%	453	69,8%	649	1,9%	560	2,1%	1,16
Beniel	41	16,9%	0	3	3	1,2%	23	9,5%	22	0	22	9,1%	11	0	11	4,5%	142	58,7%	242	0,7%	181	0,7%	1,34
Blanca	46	16,3%	0	3	3	1,1%	32	11,3%	32	0	32	11,3%	34	1	35	12,4%	135	47,7%	283	0,8%	204	0,8%	1,39
Bullas	140	23,6%	0	52	52	8,8%	41	6,9%	42	0	42	7,1%	6	0	6	1,0%	313	52,7%	594	1,7%	416	1,6%	1,43
Calasparra	30	10,7%	0	2	2	0,7%	14	5,0%	17	0	17	6,1%	32	0	32	11,4%	185	66,1%	280	0,8%	233	0,9%	1,20
Campos del Río	17	15,0%	0	1	1	0,9%	4	3,5%	2	0	2	1,8%	6	0	6	5,3%	83	73,5%	113	0,3%	91	0,3%	1,24
Caravaca de la Cruz	57	7,9%	0	11	11	1,5%	53	7,4%	62	0	62	8,6%	32	12	44	6,1%	492	68,4%	719	2,1%	604	2,3%	1,19
Cartagena	448	12,0%	0	106	106	2,8%	416	11,1%	479	5	484	12,9%	471	87	558	14,9%	1.735	46,3%	3.747	10,9%	2.885	10,8%	1,30
Cehegín	18	3,9%	0	5	5	1,1%	52	11,4%	56	0	56	12,3%	52	0	52	11,4%	273	59,9%	456	1,3%	383	1,4%	1,19
Ceutí	77	19,6%	0	20	20	5,1%	19	4,8%	18	0	18	4,6%	65	5	70	17,8%	189	48,1%	393	1,1%	305	1,1%	1,29
Cieza	82	7,4%	0	20	20	1,8%	90	8,1%	102	0	102	9,2%	113	11	124	11,2%	687	62,2%	1.105	3,2%	940	3,5%	1,18
Fortuna	15	5,1%	0	8	8	2,7%	15	5,1%	17	0	17	5,7%	3	0	3	1,0%	238	80,4%	296	0,9%	258	1,0%	1,15
Fuente Álamo	25	12,3%	0	0	0	0,0%	9	4,4%	11	0	11	5,4%	20	0	20	9,8%	139	68,1%	204	0,6%	174	0,7%	1,17
Jumilla	55	9,3%	0	7	7	1,2%	36	6,1%	49	0	49	8,3%	53	10	63	10,7%	381	64,5%	591	1,7%	486	1,8%	1,22
Librilla	55	25,5%	0	0	0	0,0%	5	2,3%	6	0	6	2,8%	3	0	3	1,4%	147	68,1%	216	0,6%	149	0,6%	1,45
Lorca	131	7,7%	0	67	67	3,9%	116	6,8%	132	11	143	8,4%	331	4	335	19,6%	919	53,7%	1.711	5,0%	1.463	5,5%	1,17
Lorquí	56	20,4%	0	4	4	1,5%	14	5,1%	15	0	15	5,5%	8	0	8	2,9%	177	64,6%	274	0,8%	203	0,8%	1,35
Mazarrón	57	12,8%	0	4	4	0,9%	39	8,7%	42	0	42	9,4%	24	13	37	8,3%	268	60,0%	447	1,3%	350	1,3%	1,28
Molina de Segura	212	14,2%	0	37	37	2,5%	99	6,6%	118	0	118	7,9%	141	28	169	11,3%	863	57,6%	1.498	4,4%	1.193	4,5%	1,26



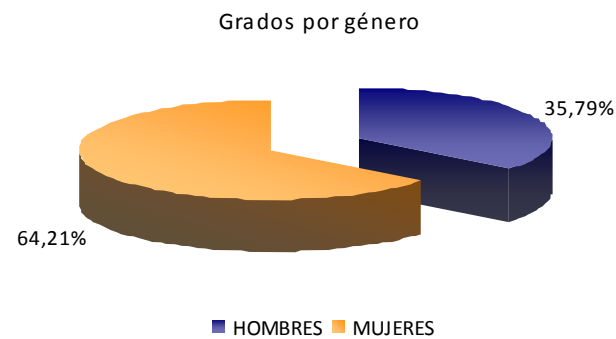
MUNICIPIOS	Teleasistencia		SAD				Servicio de Promoción de la Autonomía Personal		Centro de día				Atención Residencial				P.E. Cuidados Familiares		Total Prestaciones		Personas beneficiarias con prestaciones		Ratio prest. por personas beneficiarias
	N.º	%	Públicas	Vinculadas	Total	%	Nº	%	Públicas	Vinculadas	Total	%	Públicas	Vinculadas	Total	%	N.º	%	N.º	%	N.º	%	Nº
Moratalla	18	7,5%	0	1	1	0,4%	22	9,2%	24	0	24	10,0%	4	0	4	1,7%	170	71,1%	239	0,7%	190	0,7%	1,26
Mula	184	22,1%	0	49	49	5,9%	36	4,3%	41	0	41	4,9%	18	0	18	2,2%	505	60,6%	833	2,4%	606	2,3%	1,37
Murcia	1.880	16,9%	0	202	202	1,8%	924	8,3%	879	5	884	7,9%	1.163	75	1.238	11,1%	6.015	54,0%	11.143	32,6%	8.484	31,8%	1,31
Ojos	9	22,0%	0	0	0	0,0%	0	0,0%	0	0	0	0,0%	0	0	0	0,0%	32	78,0%	41	0,1%	32	0,1%	1,28
Pliego	54	30,2%	0	13	13	7,3%	1	0,6%	2	0	2	1,1%	3	0	3	1,7%	106	59,2%	179	0,5%	124	0,5%	1,44
Puerto Lumbreras	64	15,2%	30	12	42	10,0%	42	10,0%	52	0	52	12,4%	18	0	18	4,3%	202	48,1%	420	1,2%	314	1,2%	1,34
Ricote	8	10,4%	0	0	0	0,0%	2	2,6%	3	0	3	3,9%	3	0	3	3,9%	61	79,2%	77	0,2%	66	0,2%	1,17
San Javier	44	9,1%	0	6	6	1,2%	55	11,4%	75	2	77	15,9%	84	50	134	27,7%	167	34,6%	483	1,4%	384	1,4%	1,26
San Pedro Del Pinatar	35	7,8%	0	11	11	2,4%	51	11,4%	60	0	60	13,4%	126	7	133	29,6%	159	35,4%	449	1,3%	359	1,3%	1,25
Santomera	39	12,1%	0	12	12	3,7%	16	5,0%	12	0	12	3,7%	17	1	18	5,6%	225	69,9%	322	0,9%	262	1,0%	1,23
Torre Pacheco	34	7,7%	0	10	10	2,3%	73	16,6%	94	0	94	21,4%	15	1	16	3,6%	213	48,4%	440	1,3%	331	1,2%	1,33
Torres De Cotillas	113	17,5%	0	11	11	1,7%	41	6,4%	51	0	51	7,9%	37	1	38	5,9%	391	60,6%	645	1,9%	490	1,8%	1,32
Totana	12	2,2%	0	6	6	1,1%	86	15,5%	96	0	96	17,3%	45	4	49	8,8%	306	55,1%	555	1,6%	451	1,7%	1,23
Ulea	4	12,5%	0	1	1	3,1%	3	9,4%	2	0	2	6,3%	2	0	2	6,3%	20	62,5%	32	0,1%	26	0,1%	1,23
Union La	13	5,7%	0	0	0	0,0%	29	12,8%	42	0	42	18,5%	12	1	13	5,7%	130	57,3%	227	0,7%	178	0,7%	1,28
Villanueva Del Rio Segura	11	11,1%	0	1	1	1,0%	5	5,1%	5	0	5	5,1%	26	0	26	26,3%	51	51,5%	99	0,3%	80	0,3%	1,24
Yecla	52	8,8%	0	17	17	2,9%	93	15,8%	109	0	109	18,5%	20	5	25	4,2%	294	49,8%	590	1,7%	455	1,7%	1,30
Región de Murcia	4.695	13,7%	73	750	823	2,4%	2.927	8,6%	3.143	26	3.169	9,3%	3.399	409	3.808	11,1%	18.802	54,9%	34.224	100%	26.721	100%	1,28



2.3. Grados y niveles por género activos

Situación a 1 de Enero de 2015

	HOMBRES	MUJERES
Sin Grado	1.661	2.758
Grado I . Nivel 1	1.395	3.359
Grado I . Nivel 2	1.334	3.050
Grado I . Nivel 0	980	1.820
Grado II . Nivel 1	2.930	5.284
Grado II . Nivel 2	2.013	3.565
Grado II . Nivel 0	1.771	2.250
Grado III. Nivel 1	2.495	4.393
Grado III . Nivel 2	2.215	4.371
Grado III . Nivel 0	1.504	1.979
Total	18.298	32.829



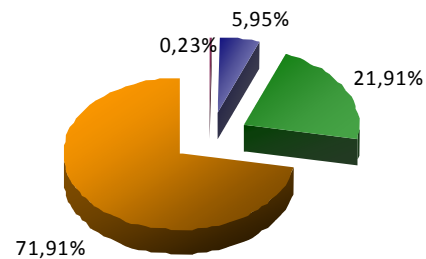


2.4. Grados y niveles por grupos de edad activos

Situación a 1 de Enero de 2015

Edad	'<3	'3 - 18	'19 - 65	'>65	TOTAL
Sin Grado	9	377	924	3.109	4.419
Grado I . Nivel 1	0	62	691	4.001	4.754
Grado I . Nivel 2	0	65	880	3.439	4.384
Grado I . Nivel 0	6	165	630	1.999	2.800
Grado II . Nivel 1	0	199	2.216	5.799	8.214
Grado II . Nivel 2	0	203	1.547	3.828	5.578
Grado II . Nivel 0	46	515	1.110	2.350	4.021
Grado III . Nivel 1	0	352	1.603	4.933	6.888
Grado III . Nivel 2	0	315	1.201	5.070	6.586
Grado III . Nivel 0	56	790	401	2.236	3.483
Total	117	3.043	11.203	36.764	51.127

Por grupos de edad



■ Menores de 3 años ■ De 3 a 18 años ■ De 19 a 65 años ■ Mayores de 65 años