



INFORMACIÓN ESTADÍSTICA DEL SISTEMA PARA LA AUTONOMÍA Y ATENCIÓN A LA DEPENDENCIA DE LA REGIÓN DE MURCIA

Situación a 1 de Junio de 2014



ÍNDICE

1. Información histórica acumulada incorporada desde 01/01/2007

- 1.1. Histórico de solicitudes, resoluciones de grado y nivel y personas beneficiarias con derecho a prestación
- 1.2. Histórico de dictámenes: grados y niveles
- 1.3. Histórico de personas beneficiarias con prestación
- 1.4. Histórico de prestaciones
- 1.5. Histórico de grados y niveles por género
- 1.6. Histórico de grados y niveles por grupos de edad

2. Información actualizada de expedientes activos a 01/06/2014

- 2.1. Dictámenes activos: grados y niveles
- 2.2. Prestaciones activas
- 2.3. Grados y niveles por género activos
- 2.4. Grados y niveles por grupos de edad activos

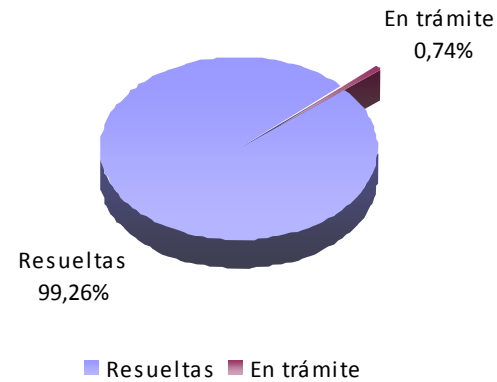


1.1. Histórico de solicitudes, resoluciones de grado y nivel y personas beneficiarias con derecho a prestación

Situación a 1 de Junio de 2014

SOLICITUDES (1)		RESOLUCIONES DE GRADO Y NIVEL (2)		OTRAS RESOLUCIONES		TOTAL RESUELTAS		EN TRÁMITE		PERSONAS BENEFICIARIAS CON DERECHO A PRESTACIÓN	
TOTAL	%	TOTAL	%(sob 1)	TOTAL	%(sob 1)	TOTAL	%(sob 1)	TOTAL	%(sob 1)	TOTAL	%(sob 2)
86.241	100%	80.226	93,03%	5.376	6,23%	85.602	99,26%	639	0,74%	65.500	81,64%

Valoraciones





MUNICIPIOS	SOLICITUDES (1)		RESOLUCIONES DE GRADO Y NIVEL (2)		OTRAS RESOLUCIONES		TOTAL RESUELTAS		EN TRÁMITE		PERSONAS BENEFICIARIAS CON DERECHO A PRESTACIÓN	
	TOTAL	%	TOTAL	% (sob 1)	TOTAL	% (sob 1)	TOTAL	% (sob 1)	TOTAL	% (sob 1)	TOTAL	% (sob 2)
Abanilla	948	1,10%	877	92,51%	65	6,86%	942	99,37%	6	0,63%	740	84,38%
Abarán	1.302	1,51%	1.204	92,47%	88	6,76%	1292	99,23%	10	0,77%	995	82,64%
Águilas	1.889	2,19%	1.722	91,16%	154	8,15%	1876	99,31%	13	0,69%	1.398	81,18%
Albudeite	199	0,23%	189	94,97%	9	4,52%	198	99,50%	1	0,50%	146	77,25%
Alcantarilla	2.378	2,76%	2.222	93,44%	133	5,59%	2355	99,03%	23	0,97%	1.794	80,74%
Alcázares Los	623	0,72%	575	92,30%	42	6,74%	617	99,04%	6	0,96%	448	77,91%
Aledo	81	0,09%	76	93,83%	5	6,17%	81	100,00%	0	0,00%	63	82,89%
Alguazas	553	0,64%	518	93,67%	30	5,42%	548	99,10%	5	0,90%	424	81,85%
Alhama de Murcia	1.229	1,43%	1.142	92,92%	75	6,10%	1217	99,02%	12	0,98%	873	76,44%
Archena	1.636	1,90%	1.565	95,66%	67	4,10%	1632	99,76%	4	0,24%	1.320	84,35%
Beniel	621	0,72%	573	92,27%	44	7,09%	617	99,36%	4	0,64%	463	80,80%
Blanca	641	0,74%	613	95,63%	26	4,06%	639	99,69%	2	0,31%	494	80,59%
Bullas	1.263	1,46%	1.187	93,98%	67	5,30%	1254	99,29%	9	0,71%	937	78,94%
Calasparra	806	0,93%	749	92,93%	53	6,58%	802	99,50%	4	0,50%	631	84,25%
Campos del Río	254	0,29%	243	95,67%	10	3,94%	253	99,61%	1	0,39%	196	80,66%
Caravaca de la Cruz	2.018	2,34%	1.883	93,31%	121	6,00%	2004	99,31%	14	0,69%	1.598	84,86%
Cartagena	10.246	11,88%	9.431	92,05%	704	6,87%	10135	98,92%	111	1,08%	7.530	79,84%
Cehegín	1.195	1,39%	1.095	91,63%	86	7,20%	1181	98,83%	14	1,17%	954	87,12%
Ceutí	894	1,04%	831	92,95%	58	6,49%	889	99,44%	5	0,56%	710	85,44%
Cieza	2.835	3,29%	2.656	93,69%	162	5,71%	2818	99,40%	17	0,60%	2.298	86,52%
Fortuna	706	0,82%	661	93,63%	44	6,23%	705	99,86%	1	0,14%	576	87,14%
Fuente Álamo	772	0,90%	710	91,97%	57	7,38%	767	99,35%	5	0,65%	552	77,75%
Jumilla	1.710	1,98%	1.577	92,22%	127	7,43%	1704	99,65%	6	0,35%	1.278	81,04%
Librilla	462	0,54%	430	93,07%	31	6,71%	461	99,78%	1	0,22%	352	81,86%
Lorca	5.485	6,36%	5.047	92,01%	393	7,16%	5440	99,18%	45	0,82%	3.943	78,13%
Lorquí	573	0,66%	537	93,72%	33	5,76%	570	99,48%	3	0,52%	435	81,01%
Mazarrón	1.221	1,42%	1.123	91,97%	87	7,13%	1210	99,10%	11	0,90%	872	77,65%
Molina de Segura	3.548	4,11%	3.324	93,69%	193	5,44%	3517	99,13%	31	0,87%	2.772	83,39%



MUNICIPIOS	SOLICITUDES (1)		RESOLUCIONES DE GRADO Y NIVEL (2)		OTRAS RESOLUCIONES		TOTAL RESUELTAS		EN TRÁMITE		PERSONAS BENEFICIARIAS CON DERECHO A PRESTACIÓN	
	TOTAL	%	TOTAL	%(sob 1)	TOTAL	%(sob 1)	TOTAL	%(sob 1)	TOTAL	%(sob 1)	TOTAL	%(sob 2)
Moratalla	699	0,81%	641	91,70%	53	7,58%	694	99,28%	5	0,72%	522	81,44%
Mula	1.720	1,99%	1.614	93,84%	96	5,58%	1710	99,42%	10	0,58%	1.282	79,43%
Murcia	25.558	29,64%	23.970	93,79%	1.426	5,58%	25396	99,37%	162	0,63%	19.882	82,95%
Ojós	90	0,10%	85	94,44%	4	4,44%	89	98,89%	1	1,11%	74	87,06%
Pliego	417	0,48%	396	94,96%	18	4,32%	414	99,28%	3	0,72%	316	79,80%
Puerto Lumbreras	1.003	1,16%	919	91,63%	75	7,48%	994	99,10%	9	0,90%	769	83,68%
Ricote	188	0,22%	179	95,21%	7	3,72%	186	98,94%	2	1,06%	154	86,03%
San Javier	1.277	1,48%	1.189	93,11%	83	6,50%	1272	99,61%	5	0,39%	921	77,46%
San Pedro del Pinatar	1.313	1,52%	1.185	90,25%	106	8,07%	1291	98,32%	22	1,68%	880	74,26%
Santomera	799	0,93%	750	93,87%	45	5,63%	795	99,50%	4	0,50%	629	83,87%
Torre Pacheco	1.141	1,32%	1.042	91,32%	88	7,71%	1130	99,04%	11	0,96%	821	78,79%
Torres de Cotillas	1.420	1,65%	1.333	93,87%	80	5,63%	1413	99,51%	7	0,49%	1.097	82,30%
Totana	1.713	1,99%	1.577	92,06%	125	7,30%	1702	99,36%	11	0,64%	1.290	81,80%
Ulea	95	0,11%	86	90,53%	8	8,42%	94	98,95%	1	1,05%	69	80,23%
Unión La	717	0,83%	665	92,75%	46	6,42%	711	99,16%	6	0,84%	520	78,20%
Villanueva del Río Segura	291	0,34%	279	95,88%	12	4,12%	291	100,00%	0	0,00%	223	79,93%
Yecla	1.712	1,99%	1.556	90,89%	140	8,18%	1696	99,07%	16	0,93%	1.259	80,91%
Región de Murcia	86.241	100%	80.226	93,03%	5.376	6,23%	85.602	99,26%	639	0,74%	65.500	81,64%

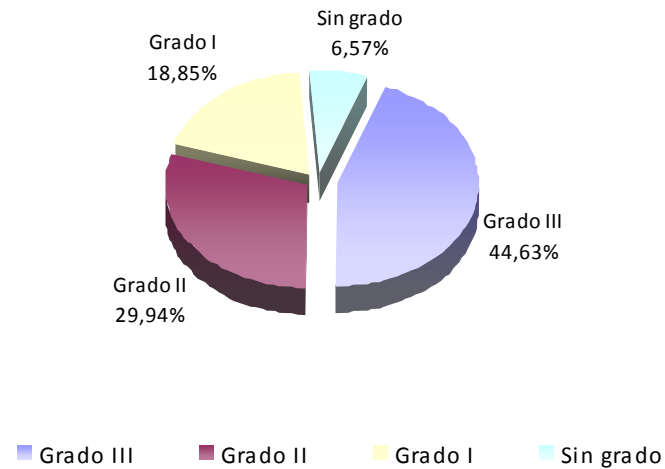


1.2. Histórico de dictámenes: grados y niveles

Situación a 1 de Junio de 2014

GRADO III Nivel 2	GRADO III Nivel 1	Grado 3/0 nuevo (*)	TOTAL GRADO III		GRADO II Nivel 2	GRADO II Nivel 1	Grado 2/0 nuevo (*)	TOTAL GRADO II		GRADO I Nivel 2	GRADO I Nivel 1	Grado 1/0 nuevo (*)	TOTAL GRADO I		SIN GRADO		TOTAL RESOLUCIONES		GRADO PROTEGIBLE	
			N.º	%				N.º	%				N.º	%	N.º	%	N.º	%	N.º	%
17.713	14.656	3.436	35.805	44,63%	8.893	11.615	3.515	24.023	29,94%	6.000	6.339	2.786	15.125	18,85%	5.273	6,57%	80.226	100%	65.500	81,64%

Dictámenes: grados y niveles



(*) Resoluciones de grado emitidas a partir de 16 de Julio de 2012, en aplicación de Real Decreto-ley 20/2012, de 13 de Julio de medidas para garantizar la estabilidad presupuestaria y de fomento de la competitividad (BOE de 14 de Julio de 2012)



MUNICIPIOS	GRADO III Nivel 2	GRADO III Nivel 1	Grado 3/0 nuevo (*)	TOTAL GRADO III		GRADO II Nivel 2	GRADO II Nivel 1	Grado 2/0 nuevo (*)	TOTAL GRADO II		GRADO I Nivel 2	GRADO I Nivel 1	Grado 1/0 nuevo (*)	TOTAL GRADO I		SIN GRADO		TOTAL RESOLUCIONES		GRADO PROTEGIBLE	
	N.º	N.º	N.º	N.º	%	N.º	N.º		N.º	%	N.º	N.º	N.º	N.º	%	N.º	%	N.º	%	N.º	%
Abanilla	288	141	19	448	51,08%	107	100	29	236	26,91%	60	58	22	140	15,96%	53	6,04%	877	1,09%	740	84,38%
Abarán	292	227	44	563	46,76%	131	169	48	348	28,90%	81	98	42	221	18,36%	72	5,98%	1.204	1,50%	995	82,64%
Águilas	319	323	69	711	41,29%	210	275	71	556	32,29%	141	145	60	346	20,09%	109	6,33%	1.722	2,15%	1.398	81,18%
Albudeite	24	24	5	53	28,04%	26	39	10	75	39,68%	19	19	12	50	26,46%	11	5,82%	189	0,24%	146	77,25%
Alcantarilla	484	354	120	958	43,11%	247	312	110	669	30,11%	166	183	111	460	20,70%	135	6,08%	2.222	2,77%	1.794	80,74%
Alcázares Los	89	128	33	250	43,48%	56	78	34	168	29,22%	31	47	25	103	17,91%	54	9,39%	575	0,72%	448	77,91%
Aledo	12	13	0	25	32,89%	7	18	7	32	42,11%	5	5	5	15	19,74%	4	5,26%	76	0,09%	63	82,89%
Alguazas	98	102	35	235	45,37%	51	72	27	150	28,96%	47	35	21	103	19,88%	30	5,79%	518	0,65%	424	81,85%
Alhama de Murcia	184	196	57	437	38,27%	128	162	54	344	30,12%	93	120	44	257	22,50%	104	9,11%	1.142	1,42%	873	76,44%
Archena	406	263	58	727	46,45%	190	220	75	485	30,99%	104	106	70	280	17,89%	73	4,66%	1.565	1,95%	1.320	84,35%
Beniel	153	99	19	271	47,29%	51	84	26	161	28,10%	34	59	13	106	18,50%	35	6,11%	573	0,71%	463	80,80%
Blanca	159	90	25	274	44,70%	65	77	36	178	29,04%	46	63	18	127	20,72%	34	5,55%	613	0,76%	494	80,59%
Bullas	177	191	50	418	35,21%	129	228	53	410	34,54%	108	94	59	261	21,99%	98	8,26%	1.187	1,48%	937	78,94%
Calasparra	153	158	27	338	45,13%	79	128	29	236	31,51%	64	47	31	142	18,96%	33	4,41%	749	0,93%	631	84,25%
Campos del Río	58	48	8	114	46,91%	27	26	14	67	27,57%	20	18	7	45	18,52%	17	7,00%	243	0,30%	196	80,66%
Caravaca de la Cruz	294	384	73	751	39,88%	223	388	92	703	37,33%	147	114	88	349	18,53%	80	4,25%	1.883	2,35%	1.598	84,86%
Cartagena	1.349	1.962	482	3.793	40,22%	1.123	1.452	488	3.063	32,48%	721	844	361	1.926	20,42%	649	6,88%	9.431	11,76%	7.530	79,84%
Cehegín	186	246	44	476	43,47%	134	216	48	398	36,35%	88	55	38	181	16,53%	40	3,65%	1.095	1,36%	954	87,12%
Ceutí	222	143	52	417	50,18%	86	113	35	234	28,16%	59	54	17	130	15,64%	50	6,02%	831	1,04%	710	85,44%
Cieza	822	509	111	1.442	54,29%	255	330	102	687	25,87%	164	168	76	408	15,36%	119	4,48%	2.656	3,31%	2.298	86,52%
Fortuna	208	117	20	345	52,19%	66	94	20	180	27,23%	46	39	20	105	15,89%	31	4,69%	661	0,82%	576	87,14%
Fuente Álamo	91	161	17	269	37,89%	68	127	34	229	32,25%	60	68	29	157	22,11%	55	7,75%	710	0,88%	552	77,75%
Jumilla	284	310	75	669	42,42%	162	244	82	488	30,94%	128	145	67	340	21,56%	80	5,07%	1.577	1,97%	1.278	81,04%
Librilla	180	31	15	226	52,56%	44	42	19	105	24,42%	23	33	12	68	15,81%	31	7,21%	430	0,54%	352	81,86%
Lorca	778	986	211	1.975	39,13%	592	760	250	1.602	31,74%	399	441	176	1.016	20,13%	454	9,00%	5.047	6,29%	3.943	78,13%
Lorquí	184	76	13	273	50,84%	56	59	14	129	24,02%	37	41	25	103	19,18%	32	5,96%	537	0,67%	435	81,01%
Mazarrón	136	217	43	396	35,26%	143	196	61	400	35,62%	90	91	40	221	19,68%	106	9,44%	1.123	1,40%	872	77,65%
Molina de Segura	897	626	134	1.657	49,85%	316	459	120	895	26,93%	215	247	104	566	17,03%	206	6,20%	3.324	4,14%	2.772	83,39%



MUNICIPIOS	GRADO III Nivel 2	GRADO III Nivel 1	Grado 3/0 nuevo (*)	TOTAL GRADO III		GRADO II Nivel 2	GRADO II Nivel 1	Grado 2/0 nuevo (*)	TOTAL GRADO II		GRADO I Nivel 2	GRADO I Nivel 1	Grado 1/0 nuevo (*)	TOTAL GRADO I		SIN GRADO		TOTAL RESOLUCIONES		GRADO PROTEGIBLE	
	N.º	N.º	Nº	N.º	%	N.º	N.º		N.º	%	Nº	Nº	Nº	N.º	%	N.º	%	N.º	%	N.º	%
Moratalla	92	140	18	250	39,00%	72	138	26	236	36,82%	49	52	25	126	19,66%	29	4,52%	641	0,80%	522	81,44%
Mula	474	206	44	724	44,86%	169	180	49	398	24,66%	162	135	51	348	21,56%	144	8,92%	1.614	2,01%	1.282	79,43%
Murcia	6.556	4.136	939	11.631	48,52%	2.635	3.129	872	6.636	27,68%	1.713	1.802	675	4.190	17,48%	1.513	6,31%	23.970	29,88%	19.882	82,95%
Ojós	26	12	2	40	47,06%	8	17	4	29	34,12%	5	6	1	12	14,12%	4	4,71%	85	0,11%	74	87,06%
Pliego	73	68	15	156	39,39%	40	59	10	109	27,53%	53	35	12	100	25,25%	31	7,83%	396	0,49%	316	79,80%
Puerto Lumbreras	137	206	50	393	42,76%	116	143	48	307	33,41%	74	63	33	170	18,50%	49	5,33%	919	1,15%	769	83,68%
Ricote	42	30	5	77	43,02%	19	36	10	65	36,31%	11	15	7	33	18,44%	4	2,23%	179	0,22%	154	86,03%
San Javier	180	225	76	481	40,45%	136	178	61	375	31,54%	68	97	45	210	17,66%	123	10,34%	1.189	1,48%	921	77,46%
San Pedro del Pinatar	163	176	107	446	37,64%	111	157	74	342	28,86%	96	130	59	285	24,05%	112	9,45%	1.185	1,48%	880	74,26%
Santomera	183	129	30	342	45,60%	84	115	38	237	31,60%	56	49	35	140	18,67%	31	4,13%	750	0,93%	629	83,87%
Torre Pacheco	154	201	35	390	37,43%	117	172	57	346	33,21%	91	96	49	236	22,65%	70	6,72%	1.042	1,30%	821	78,79%
Torres de Cotillas	297	246	48	591	44,34%	136	214	73	423	31,73%	98	93	37	228	17,10%	91	6,83%	1.333	1,66%	1.097	82,30%
Totana	289	308	79	676	42,87%	176	232	82	490	31,07%	132	128	54	314	19,91%	97	6,15%	1.577	1,97%	1.290	81,80%
Ulea	26	7	3	36	41,86%	9	8	7	24	27,91%	9	8	5	22	25,58%	4	4,65%	86	0,11%	69	80,23%
Unión La	89	119	30	238	35,79%	96	111	25	232	34,89%	59	69	20	148	22,26%	47	7,07%	665	0,83%	520	78,20%
Villanueva del Río Segura	94	45	8	147	52,69%	24	39	3	66	23,66%	14	19	13	46	16,49%	20	7,17%	279	0,35%	223	79,93%
Yecla	311	277	88	676	43,44%	173	219	88	480	30,85%	114	105	72	291	18,70%	109	7,01%	1.556	1,94%	1.259	80,91%
Región de Murcia	17.713	14.656	3.436	35.805	44,63%	8.893	11.615	3.515	24.023	29,94%	6.000	6.339	2.786	15.125	18,85%	5.273	6,57%	80.226	100%	65.500	81,64%

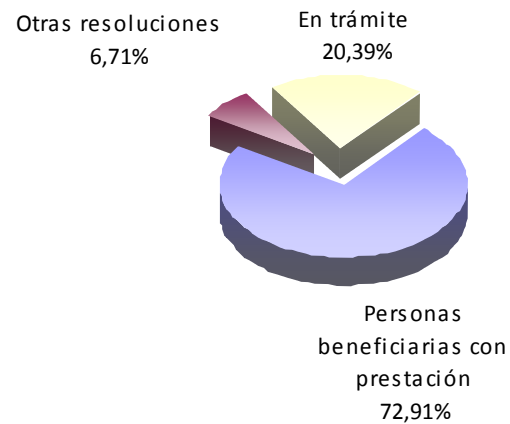


1.3. Histórico de personas beneficiarias con prestación

Situación a 1 de Junio de 2014

PERSONAS BENEFICIARIAS CON DERECHO A PRESTACIÓN		PERSONAS BENEFICIARIAS CON PRESTACIÓN		OTRAS RESOLUCIONES		TOTAL RESUELTAS		EN TRÁMITE	
TOTAL	%	TOTAL	%	TOTAL	%	TOTAL	% (sob 1)	TOTAL	%
65.500	100%	47.754	72,91%	4.392	6,71%	52146	79,61%	13354	20,39%

Personas beneficiarias con prestación



■ Personas beneficiarias con prestación ■ Otras resoluciones ■ En trámite



MUNICIPIOS	PERSONAS BENEFICIARIAS CON DERECHO A PRESTACIÓN		PERSONAS BENEFICIARIAS CON PRESTACIÓN		OTRAS RESOLUCIONES		TOTAL RESUELTAS		EN TRÁMITE	
	TOTAL	%	TOTAL	%	TOTAL	%	TOTAL	%(sob 1)	TOTAL	%
Abanilla	740	1,13%	551	74,46%	50	6,76%	601	81,22%	139	18,78%
Abarán	995	1,52%	820	82,41%	45	4,52%	865	86,93%	130	13,07%
Águilas	1.398	2,13%	1.007	72,03%	111	7,94%	1118	79,97%	280	20,03%
Albudeite	146	0,22%	102	69,86%	6	4,11%	108	73,97%	38	26,03%
Alcantarilla	1.794	2,74%	1.299	72,41%	120	6,69%	1419	79,10%	375	20,90%
Alcázares Los	448	0,68%	313	69,87%	27	6,03%	340	75,89%	108	24,11%
Aledo	63	0,10%	42	66,67%	5	7,94%	47	74,60%	16	25,40%
Alguazas	424	0,65%	297	70,05%	28	6,60%	325	76,65%	99	23,35%
Alhama de Murcia	873	1,33%	646	74,00%	56	6,41%	702	80,41%	171	19,59%
Archena	1.320	2,02%	979	74,17%	55	4,17%	1034	78,33%	286	21,67%
Beniel	463	0,71%	339	73,22%	35	7,56%	374	80,78%	89	19,22%
Blanca	494	0,75%	382	77,33%	27	5,47%	409	82,79%	85	17,21%
Bullas	937	1,43%	730	77,91%	52	5,55%	782	83,46%	155	16,54%
Calasparra	631	0,96%	442	70,05%	46	7,29%	488	77,34%	143	22,66%
Campos del Río	196	0,30%	149	76,02%	18	9,18%	167	85,20%	29	14,80%
Caravaca de la Cruz	1.598	2,44%	1.128	70,59%	130	8,14%	1258	78,72%	340	21,28%
Cartagena	7.530	11,50%	5.138	68,23%	706	9,38%	5844	77,61%	1686	22,39%
Cehegín	954	1,46%	695	72,85%	68	7,13%	763	79,98%	191	20,02%
Ceutí	710	1,08%	578	81,41%	32	4,51%	610	85,92%	100	14,08%
Cieza	2.298	3,51%	1.770	77,02%	123	5,35%	1893	82,38%	405	17,62%
Fortuna	576	0,88%	436	75,69%	26	4,51%	462	80,21%	114	19,79%
Fuente Álamo	552	0,84%	332	60,14%	54	9,78%	386	69,93%	166	30,07%
Jumilla	1.278	1,95%	834	65,26%	86	6,73%	920	71,99%	358	28,01%
Librilla	352	0,54%	244	69,32%	15	4,26%	259	73,58%	93	26,42%
Lorca	3.943	6,02%	2.667	67,64%	318	8,06%	2985	75,70%	958	24,30%
Lorquí	435	0,66%	361	82,99%	16	3,68%	377	86,67%	58	13,33%
Mazarrón	872	1,33%	561	64,33%	62	7,11%	623	71,44%	249	28,56%
Molina de Segura	2.772	4,23%	2.096	75,61%	154	5,56%	2250	81,17%	522	18,83%



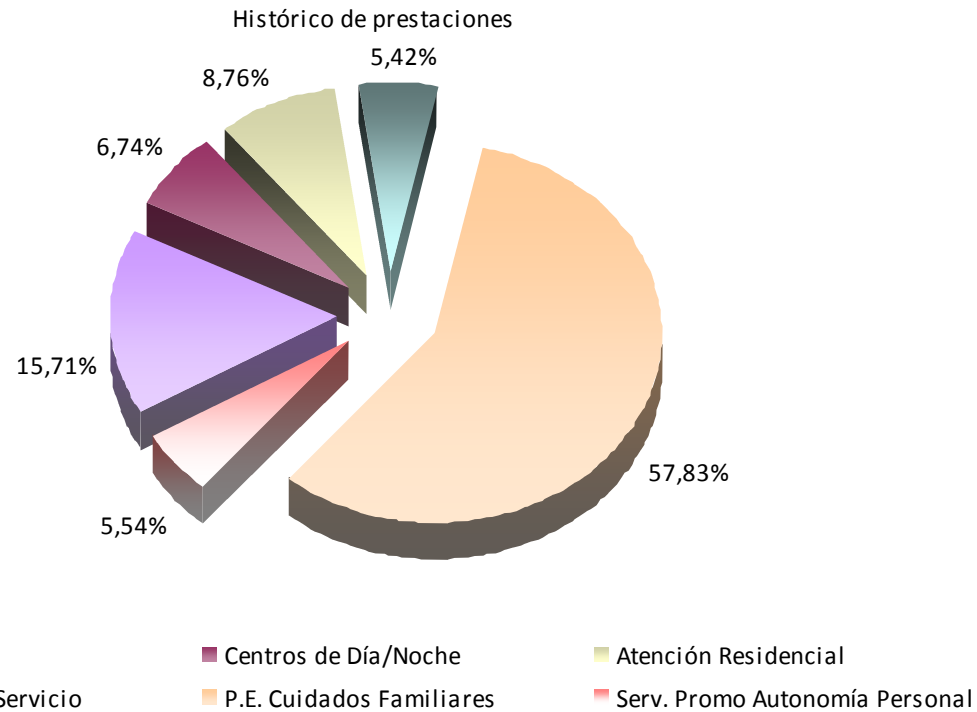
MUNICIPIOS	PERSONAS BENEFICIARIAS CON DERECHO A PRESTACIÓN		PERSONAS BENEFICIARIAS CON PRESTACIÓN		OTRAS RESOLUCIONES		TOTAL RESUELTAS		EN TRÁMITE	
	TOTAL	%	TOTAL	%	TOTAL	%	TOTAL	%(sob 1)	TOTAL	%
Moratalla	522	0,80%	360	68,97%	30	5,75%	390	74,71%	132	25,29%
Mula	1.282	1,96%	999	77,93%	49	3,82%	1048	81,75%	234	18,25%
Murcia	19.882	30,35%	15.043	75,66%	1.183	5,95%	16226	81,61%	3656	18,39%
Ojós	74	0,11%	58	78,38%	1	1,35%	59	79,73%	15	20,27%
Pliego	316	0,48%	233	73,73%	20	6,33%	253	80,06%	63	19,94%
Puerto Lumbreras	769	1,17%	587	76,33%	44	5,72%	631	82,05%	138	17,95%
Ricote	154	0,24%	114	74,03%	9	5,84%	123	79,87%	31	20,13%
San Javier	921	1,41%	669	72,64%	70	7,60%	739	80,24%	182	19,76%
San Pedro del Pinatar	880	1,34%	588	66,82%	93	10,57%	681	77,39%	199	22,61%
Santomera	629	0,96%	435	69,16%	43	6,84%	478	75,99%	151	24,01%
Torre Pacheco	821	1,25%	584	71,13%	65	7,92%	649	79,05%	172	20,95%
Torres de Cotillas	1.097	1,67%	830	75,66%	54	4,92%	884	80,58%	213	19,42%
Totana	1.290	1,97%	903	70,00%	99	7,67%	1002	77,67%	288	22,33%
Ulea	69	0,11%	48	69,57%	4	5,80%	52	75,36%	17	24,64%
Unión La	520	0,79%	310	59,62%	37	7,12%	347	66,73%	173	33,27%
Villanueva del Río Segura	223	0,34%	184	82,51%	13	5,83%	197	88,34%	26	11,66%
Yecla	1.259	1,92%	871	69,18%	107	8,50%	978	77,68%	281	22,32%
Región de Murcia	65.500	100%	47.754	72,91%	4.392	6,71%	52146	79,61%	13354	20,39%



1.4. Histórico de prestaciones

Situación a 1 de Junio de 2014

Teleasistencia		Centros de Día/ Noche		Atención Residencial		P.E. Vinculada Servicio		P.E. Cuidados Familiares		Servicio de promoción de la Autonomía personal		Total Prestaciones		Personas beneficiarias con prestaciones	Ratio prest. por personas beneficiarias
N.º	%	N.º	%	N.º	%	N.º	%	N.º	%	N.º	%	N.º	%	N.º	Nº
10.226	15,71%	4.389	6,74%	5.702	8,76%	3.525	5,42%	37.642	57,83%	3.609	5,54%	65.093	100%	47.754	1,36





MUNICIPIOS	Teleasistencia		Centros de Día/ Noche		Atención Residencial		P.E. Vinculada Servicio		P.E. Cuidados Familiares		Servicio de promoción de la Autonomía		Total Prestaciones		Personas beneficiarias con prestaciones	Ratio prest. por personas beneficiarias
	N.º	%	N.º	%	N.º	%	N.º	%	N.º	%	N.º	%	N.º	%	N.º	Nº
Abanilla	89	12,84%	13	1,88%	133	19,19%	60	8,66%	389	56,13%	9	1,30%	693	1,06%	551	1,26
Abarán	200	18,76%	89	8,35%	46	4,32%	59	5,53%	672	63,04%	74	6,94%	1066	1,64%	820	1,30
Águilas	162	12,87%	95	7,55%	136	10,80%	155	12,31%	711	56,47%	86	6,83%	1259	1,93%	1.007	1,25
Albudeite	23	18,11%	3	2,36%	3	2,36%	3	2,36%	95	74,80%	3	2,36%	127	0,20%	102	1,25
Alcantarilla	326	18,78%	171	9,85%	147	8,47%	64	3,69%	1.028	59,22%	154	8,87%	1736	2,67%	1.299	1,34
Alcázares Los	13	3,63%	13	3,63%	37	10,34%	123	34,36%	172	48,04%	12	3,35%	358	0,55%	313	1,14
Aledo	18	30,51%	0	0,00%	1	1,69%	1	1,69%	39	66,10%	0	0,00%	59	0,09%	42	1,40
Alguazas	56	15,51%	26	7,20%	10	2,77%	5	1,39%	264	73,13%	19	5,26%	361	0,55%	297	1,22
Alhama de Murcia	150	17,77%	68	8,06%	67	7,94%	20	2,37%	539	63,86%	62	7,35%	844	1,30%	646	1,31
Archena	128	10,86%	44	3,73%	113	9,58%	70	5,94%	824	69,89%	38	3,22%	1179	1,81%	979	1,20
Beniel	86	19,33%	37	8,31%	22	4,94%	6	1,35%	294	66,07%	36	8,09%	445	0,68%	339	1,31
Blanca	103	19,32%	63	11,82%	47	8,82%	34	6,38%	286	53,66%	61	11,44%	533	0,82%	382	1,40
Bullas	309	29,21%	52	4,91%	17	1,61%	61	5,77%	619	58,51%	48	4,54%	1058	1,63%	730	1,45
Calasparra	60	11,47%	16	3,06%	72	13,77%	14	2,68%	361	69,02%	13	2,49%	523	0,80%	442	1,18
Campos del Río	45	22,61%	3	1,51%	8	4,02%	5	2,51%	138	69,35%	5	2,51%	199	0,31%	149	1,34
Caravaca de la Cruz	131	9,95%	94	7,14%	55	4,18%	34	2,58%	1.003	76,16%	73	5,54%	1317	2,02%	1.128	1,17
Cartagena	987	14,85%	646	9,72%	777	11,69%	576	8,67%	3.661	55,08%	503	7,57%	6647	10,21%	5.138	1,29
Cehegín	36	4,51%	84	10,53%	101	12,66%	12	1,50%	565	70,80%	73	9,15%	798	1,23%	695	1,15
Ceutí	158	20,05%	30	3,81%	116	14,72%	121	15,36%	363	46,07%	26	3,30%	788	1,21%	578	1,36
Cieza	170	8,21%	132	6,37%	186	8,98%	154	7,44%	1.429	69,00%	98	4,73%	2071	3,18%	1.770	1,17
Fortuna	40	8,18%	26	5,32%	6	1,23%	14	2,86%	403	82,41%	18	3,68%	489	0,75%	436	1,12
Fuente Álamo	46	11,76%	13	3,32%	30	7,67%	10	2,56%	292	74,68%	9	2,30%	391	0,60%	332	1,18
Jumilla	130	12,90%	75	7,44%	72	7,14%	39	3,87%	692	68,65%	46	4,56%	1008	1,55%	834	1,21
Librilla	114	31,58%	6	1,66%	6	1,66%	2	0,55%	233	64,54%	7	1,94%	361	0,55%	244	1,48
Lorca	274	8,73%	162	5,16%	522	16,63%	165	5,26%	2.016	64,22%	124	3,95%	3139	4,82%	2.667	1,18
Lorquí	107	22,29%	17	3,54%	16	3,33%	22	4,58%	318	66,25%	16	3,33%	480	0,74%	361	1,33
Mazarrón	131	17,92%	61	8,34%	26	3,56%	33	4,51%	480	65,66%	50	6,84%	731	1,12%	561	1,30
Molina de Segura	517	18,67%	170	6,14%	211	7,62%	199	7,19%	1.672	60,38%	128	4,62%	2769	4,25%	2.096	1,32



MUNICIPIOS	Teleasistencia		Centros de Día/ Noche		Atención Residencial		P.E. Vinculada Servicio		P.E. Cuidados Familiares		Servicio de promoción de la Autonomía		Total Prestaciones		Personas beneficiarias con prestaciones	Ratio prest. por personas beneficiarias
	N.º	%	N.º	%	N.º	%	N.º	%	N.º	%	N.º	%	N.º	%	N.º	Nº
Moratalla	31	7,75%	32	8,00%	9	2,25%	1	0,25%	327	81,75%	29	7,25%	400	0,61%	360	1,11
Mula	388	27,48%	56	3,97%	22	1,56%	70	4,96%	876	62,04%	37	2,62%	1412	2,17%	999	1,41
Murcia	4.067	19,09%	1.223	5,74%	1.986	9,32%	936	4,39%	11.968	56,16%	1129	5,30%	21.309	32,74%	15.043	1,42
Ojós	23	27,38%	0	0,00%	2	2,38%	3	3,57%	56	66,67%	0	0,00%	84	0,13%	58	1,45
Pliego	102	30,36%	2	0,60%	5	1,49%	16	4,76%	211	62,80%	1	0,30%	336	0,52%	233	1,44
Puerto Lumbreras	146	18,81%	82	10,57%	32	4,12%	47	6,06%	469	60,44%	54	6,96%	776	1,19%	587	1,32
Ricote	16	11,68%	5	3,65%	6	4,38%	2	1,46%	108	78,83%	3	2,19%	137	0,21%	114	1,20
San Javier	102	11,83%	122	14,15%	119	13,81%	155	17,98%	364	42,23%	75	8,70%	862	1,32%	669	1,29
San Pedro del Pinatar	73	9,96%	82	11,19%	211	28,79%	56	7,64%	311	42,43%	68	9,28%	733	1,13%	588	1,25
Santomera	71	13,40%	14	2,64%	28	5,28%	21	3,96%	396	74,72%	20	3,77%	530	0,81%	435	1,22
Torre Pacheco	97	13,55%	116	16,20%	26	3,63%	19	2,65%	458	63,97%	80	11,17%	716	1,10%	584	1,23
Torres de Cotillas	252	22,12%	88	7,73%	58	5,09%	18	1,58%	723	63,48%	56	4,92%	1139	1,75%	830	1,37
Totana	38	3,77%	130	12,88%	94	9,32%	57	5,65%	690	68,38%	93	9,22%	1009	1,55%	903	1,12
Ulea	14	22,58%	3	4,84%	2	3,23%	1	1,61%	42	67,74%	3	4,84%	62	0,10%	48	1,29
Unión La	31	8,42%	47	12,77%	22	5,98%	1	0,27%	267	72,55%	32	8,70%	368	0,57%	310	1,19
Villanueva del Río Segura	30	12,20%	4	1,63%	74	30,08%	31	12,60%	107	43,50%	4	1,63%	246	0,38%	184	1,34
Yecla	136	12,66%	174	16,20%	23	2,14%	30	2,79%	711	66,20%	134	12,48%	1074	1,65%	871	1,23
Región de Murcia	10.226	15,71%	4.389	6,74%	5.702	8,76%	3.525	5,42%	37.642	57,83%	3.609	5,54%	65.093	100%	47.754	1,36

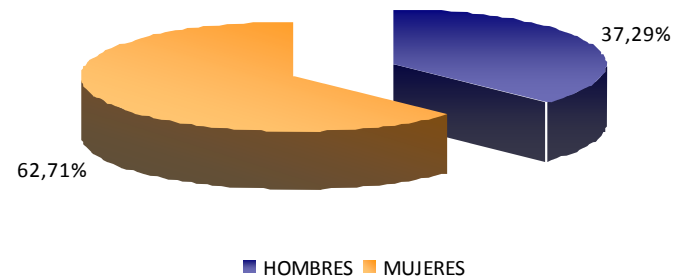


1.5. Histórico de grados y niveles por Género

Situación a 1 de Junio de 2014

	Hombres	Mujeres	Total
Sin Grado	2.163	3.111	5.274
Grado I . Nivel 1	2.162	4.179	6.341
Grado I . Nivel 2	2.033	3.973	6.006
Grado I . Nivel 0	1.034	1.753	2.787
Grado II . Nivel 1	4.400	7.250	11.650
Grado II . Nivel 2	3.389	5.522	8.911
Grado II . Nivel 0	1.555	1.968	3.523
Grado III . Nivel 1	5.539	9.145	14.684
Grado III . Nivel 2	6.234	11.497	17.731
Grado III . Nivel 0	1.453	1.995	3.448
Total	29.962	50.393	80.355

Grados por género



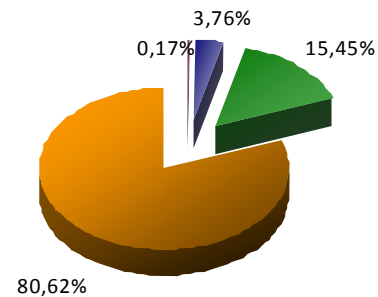


1.6. Histórico de grados y niveles por grupos de edad

Situación a 1 de Junio de 2014

	'<3	'3 - 18	'19 - 65	'>65	TOTAL
Sin Grado	18	364	1.045	3.847	5274
Grado I . Nivel 1	0	77	835	5.429	6341
Grado I . Nivel 2	0	87	1.025	4.895	6007
Grado I . Nivel 0	12	144	625	2.007	2788
Grado II . Nivel 1	0	258	2.430	8.962	11650
Grado II . Nivel 2	0	244	1.757	6.910	8911
Grado II . Nivel 0	43	384	943	2.154	3524
Grado III . Nivel 1	0	453	1.862	12.369	14684
Grado III . Nivel 2	1	392	1.546	15.792	17731
Grado III . Nivel 0	63	615	349	2.422	3449
Total	137	3018	12417	64.787	80.359

Por grupos de edad



■ Menores de 3 años ■ De 3 a 18 años ■ De 19 a 65 años ■ Mayores de 65 años

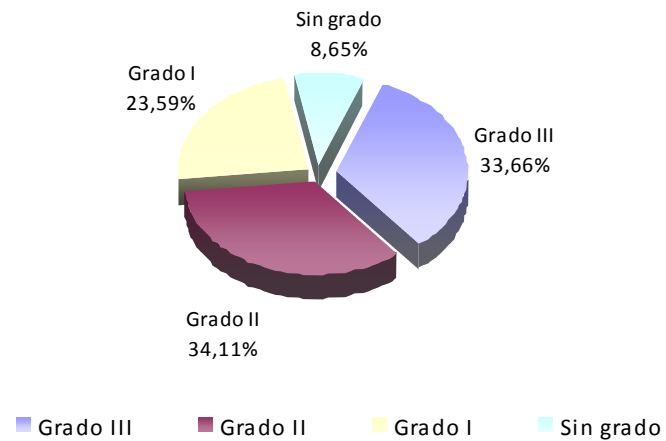


2.1. Dictámenes activos: grados y niveles

Situación a 1 de Junio de 2014

GRADO III Nivel 2	GRADO III Nivel 1	Grado 3/0 nuevo (*)	TOTAL GRADO III		GRADO II Nivel 2	GRADO II Nivel 1	Grado 2/0 nuevo (*)	TOTAL GRADO II		GRADO I Nivel 2	GRADO I Nivel 1	Grado 1/0 nuevo (*)	TOTAL GRADO I		SIN GRADO		TOTAL RESOLUCIONES		GRADO PROTEGIBLE	
			N.º	%				N.º	%				N.º	%	N.º	%	N.º	%	N.º	%
7.205	7.571	2.894	17.670	33,66%	5.960	8.660	3.282	17.902	34,11%	4.695	5.053	2.632	12.380	23,59%	4.538	8,65%	52.490	100%	38.181	72,74%

Dictámenes: grados y niveles



(*) Resoluciones de grado emitidas a partir de 16 de Julio de 2012, en aplicación de Real Decreto-ley 20/2012, de 13 de Julio de medidas para garantizar la estabilidad presupuestaria y de fomento de la competitividad (BOE de 14 de Julio de 2012)



MUNICIPIOS	GRADO III Nivel 2	GRADO III Nivel 1	Grado 3/0 nuevo (*)	TOTAL GRADO III		GRADO II Nivel 2	GRADO II Nivel 1	Grado 2/0 nuevo (*)	TOTAL GRADO II		GRADO I Nivel 2	GRADO I Nivel 1	Grado 1/0 nuevo (*)	TOTAL GRADO I		SIN GRADO		TOTAL RESOLUCIONES		GRADO PROTEGIBLE	
	Nº	Nº	nº	N.º	%	Nº	Nº	Nº	Nº	%	N.º	N.º	Nº	N.º	%	N.º	%	N.º	%	N.º	%
	Abanilla	136	66	17	219	39,46%	67	80	28	175	31,53%	46	47	21	114	20,54%	47	8,47%	555	1,06%	421
Abarán	110	106	37	253	32,86%	99	128	48	275	35,71%	58	78	39	175	22,73%	67	8,70%	770	1,47%	560	72,73%
Águilas	94	168	54	316	29,15%	130	203	67	400	36,90%	105	117	57	279	25,74%	89	8,21%	1.084	2,07%	750	69,19%
Albudeite	7	12	5	24	17,27%	21	32	10	63	45,32%	16	16	12	44	31,65%	8	5,76%	139	0,26%	100	71,94%
Alcantarilla	194	179	102	475	31,82%	162	241	103	506	33,89%	125	156	109	390	26,12%	122	8,17%	1.493	2,84%	1.051	70,40%
Alcázares Los	31	66	29	126	32,47%	38	59	34	131	33,76%	24	42	22	88	22,68%	43	11,08%	388	0,74%	263	67,78%
Aledo	3	3	0	6	13,04%	5	11	7	23	50,00%	4	5	5	14	30,43%	3	6,52%	46	0,09%	32	69,57%
Alguazas	37	52	30	119	35,42%	34	54	24	112	33,33%	36	28	18	82	24,40%	23	6,85%	336	0,64%	255	75,89%
Alhama de Murcia	61	92	46	199	27,45%	76	109	49	234	32,28%	77	89	42	208	28,69%	84	11,59%	725	1,38%	482	66,48%
Archena	180	141	50	371	35,17%	131	172	72	375	35,55%	88	85	67	240	22,75%	69	6,54%	1.055	2,01%	816	77,35%
Beniel	64	54	17	135	36,49%	35	61	23	119	32,16%	30	43	12	85	22,97%	31	8,38%	370	0,70%	265	71,62%
Blanca	66	50	19	135	33,09%	42	60	36	138	33,82%	33	53	17	103	25,25%	32	7,84%	408	0,78%	288	70,59%
Bullas	57	89	42	188	23,74%	77	169	49	295	37,25%	85	80	54	219	27,65%	90	11,36%	792	1,51%	539	68,06%
Calasparra	43	84	19	146	32,09%	53	90	27	170	37,36%	52	31	29	112	24,62%	27	5,93%	455	0,87%	353	77,58%
Campos del Río	30	27	7	64	37,65%	25	16	12	53	31,18%	20	14	6	40	23,53%	13	7,65%	170	0,32%	121	71,18%
Caravaca de la Cruz	80	169	57	306	26,38%	132	300	82	514	44,31%	112	78	82	272	23,45%	68	5,86%	1.160	2,21%	872	75,17%
Cartagena	454	985	423	1.862	30,30%	685	1.047	449	2.181	35,49%	549	672	338	1.559	25,37%	543	8,84%	6.145	11,71%	4.294	69,88%
Cehegín	67	113	34	214	31,29%	96	151	46	293	42,84%	67	43	37	147	21,49%	30	4,39%	684	1,30%	535	78,22%
Ceutí	74	72	43	189	37,06%	48	88	32	168	32,94%	47	47	16	110	21,57%	43	8,43%	510	0,97%	390	76,47%
Cieza	317	280	90	687	41,51%	178	253	93	524	31,66%	125	137	75	337	20,36%	107	6,47%	1.655	3,15%	1.301	78,61%
Fortuna	102	71	14	187	42,60%	45	78	15	138	31,44%	38	29	19	86	19,59%	28	6,38%	439	0,84%	347	79,04%
Fuente Álamo	26	80	13	119	25,93%	38	86	33	157	34,20%	47	57	29	133	28,98%	50	10,89%	459	0,87%	309	67,32%
Jumilla	119	157	60	336	31,97%	103	185	78	366	34,82%	101	115	65	281	26,74%	68	6,47%	1.051	2,00%	787	74,88%
Librilla	103	15	13	131	44,56%	38	27	16	81	27,55%	16	28	12	56	19,05%	26	8,84%	294	0,56%	225	76,53%
Lorca	277	509	173	959	29,45%	389	536	241	1.166	35,81%	283	309	166	758	23,28%	373	11,46%	3.256	6,20%	2.283	70,12%
Lorquí	94	46	10	150	41,10%	35	50	13	98	26,85%	31	32	25	88	24,11%	29	7,95%	365	0,70%	254	69,59%
Mazarrón	50	127	39	216	27,31%	96	150	59	305	38,56%	68	70	38	176	22,25%	94	11,88%	791	1,51%	565	71,43%
Molina de Segura	399	362	110	871	38,56%	234	362	108	704	31,16%	190	214	100	504	22,31%	180	7,97%	2.259	4,30%	1.674	74,10%



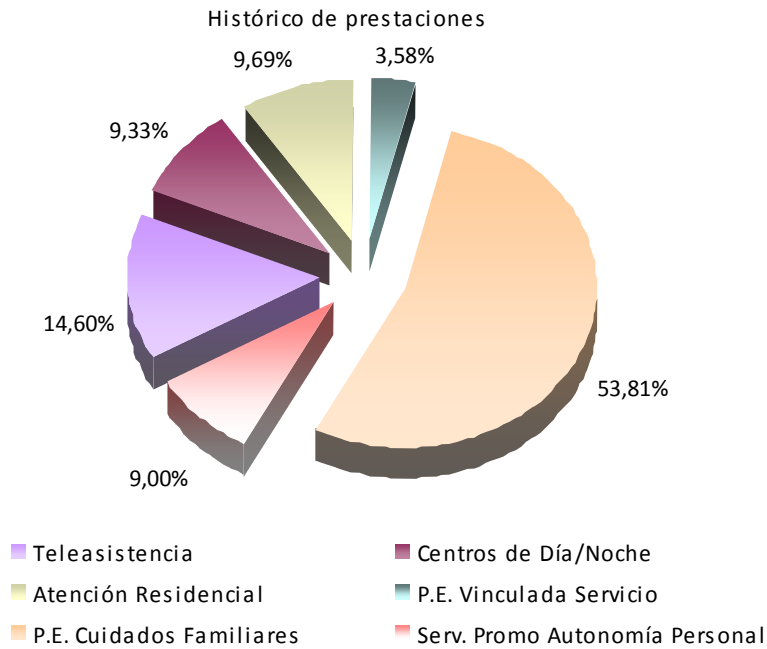
MUNICIPIOS	GRADO III Nivel 2	GRADO III Nivel 1	Grado 3/0 nuevo (*)	TOTAL GRADO III		GRADO II Nivel 2	GRADO II Nivel 1	Grado 2/0 nuevo (*)	TOTAL GRADO II		GRADO I Nivel 2	GRADO I Nivel 1	Grado 1/0 nuevo (*)	TOTAL GRADO I		SIN GRADO		TOTAL RESOLUCIONES		GRADO PROTEGIBLE	
	Nº	Nº	nº	N.º	%	Nº	Nº	Nº	Nº	%	N.º	N.º	Nº	N.º	%	N.º	%	N.º	%	N.º	%
Moratalla	25	67	15	107	26,10%	46	102	24	172	41,95%	43	45	22	110	26,83%	21	5,12%	410	0,78%	302	73,66%
Mula	255	110	39	404	35,69%	112	144	46	302	26,68%	135	113	50	298	26,33%	128	11,31%	1.132	2,16%	810	71,55%
Murcia	2.908	2.199	803	5.910	37,50%	1.874	2.364	815	5.053	32,06%	1.379	1.458	638	3.475	22,05%	1.322	8,39%	15.760	30,02%	11.725	74,40%
Ojós	11	10	2	23	40,35%	4	13	4	21	36,84%	4	6	1	11	19,30%	2	3,51%	57	0,11%	45	78,95%
Pliego	22	31	13	66	25,58%	26	48	9	83	32,17%	42	32	11	85	32,95%	24	9,30%	258	0,49%	184	71,32%
Puerto Lumbreras	46	89	42	177	31,11%	76	95	42	213	37,43%	58	45	32	135	23,73%	44	7,73%	569	1,08%	428	75,22%
Ricote	20	14	4	38	31,93%	13	28	8	49	41,18%	9	12	7	28	23,53%	4	3,36%	119	0,23%	94	78,99%
San Javier	64	120	62	246	30,67%	88	136	57	281	35,04%	49	82	41	172	21,45%	103	12,84%	802	1,53%	540	67,33%
San Pedro del Pinatar	58	84	90	232	27,52%	77	120	71	268	31,79%	75	110	57	242	28,71%	101	11,98%	843	1,61%	527	62,51%
Santomera	78	69	24	171	35,19%	55	90	37	182	37,45%	43	31	34	108	22,22%	25	5,14%	486	0,93%	373	76,75%
Torre Pacheco	47	112	29	188	27,17%	74	128	53	255	36,85%	73	70	44	187	27,02%	62	8,96%	692	1,32%	482	69,65%
Torres de Cotillas	117	138	45	300	32,86%	94	172	69	335	36,69%	79	78	35	192	21,03%	86	9,42%	913	1,74%	678	74,26%
Totana	98	135	68	301	31,35%	108	162	80	350	36,46%	89	92	51	232	24,17%	77	8,02%	960	1,83%	698	72,71%
Ulea	10	3	2	15	27,27%	4	6	7	17	30,91%	8	7	5	20	36,36%	3	5,45%	55	0,10%	38	69,09%
Unión La	31	66	27	124	26,50%	68	85	24	177	37,82%	45	62	17	124	26,50%	43	9,19%	468	0,89%	331	70,73%
Villanueva del Río Segura	30	21	5	56	35,44%	16	26	3	45	28,48%	11	17	13	41	25,95%	16	10,13%	158	0,30%	106	67,09%
Yecla	110	128	71	309	32,39%	113	143	79	335	35,12%	80	78	62	220	23,06%	90	9,43%	954	1,82%	688	72,12%
Región de Murcia	7.205	7.571	2.894	17.670	33,66%	5.960	8.660	3.282	17.902	34,11%	4.695	5.053	2.632	12.380	23,59%	4.538	8,65%	52.490	100%	38.181	72,74%



2.2. Prestaciones activas

Situación a 1 de Junio de 2014

Teleasistencia		Centros de Día/Noche		Atención Residencial		P.E. Vinculada Servicio		P.E. Cuidados Familiares		Servicio de promoción de la Autonomía personal		Total Prestaciones		Personas beneficiarias con prestaciones	Ratio prest. por personas beneficiarias
N.º	%	N.º	%	N.º	%	N.º	%	N.º	%	N.º	%	N.º	%	N.º	N.º
5.005	14,60%	3.198	9,33%	3.322	9,69%	1.229	3,58%	18.449	53,81%	3.085	9,00%	34.288	100%	26.843	1,28





MUNICIPIOS	Teleasistencia		Centros de Día/ Noche		Atención Residencial		P.E. Vinculada Servicio		P.E. Cuidados Familiares		Servicio de promoción de la Autonomía personal		Total Prestaciones		Personas beneficiarias con prestaciones	Ratio prest. por personas beneficiarias
	N.º	%	N.º	%	N.º	%	N.º	%	N.º	%	N.º	%	N.º	%	N.º	Nº
Abanilla	39	11,37%	9	2,62%	79	23,03%	13	3,79%	203	59,18%	8	2,33%	343	1,00%	308	1,11
Abarán	110	20,83%	69	13,07%	29	5,49%	6	1,14%	314	59,47%	64	12,12%	528	1,54%	440	1,20
Águilas	70	11,73%	64	10,72%	69	11,56%	49	8,21%	345	57,79%	63	10,55%	597	1,74%	533	1,12
Albudeite	10	13,51%	3	4,05%	3	4,05%	2	2,70%	56	75,68%	4	5,41%	74	0,22%	64	1,16
Alcantarilla	150	17,50%	116	13,54%	72	8,40%	10	1,17%	509	59,39%	120	14,00%	857	2,50%	734	1,17
Alcázares Los	5	2,84%	12	6,82%	14	7,95%	55	31,25%	90	51,14%	10	5,68%	176	0,51%	173	1,02
Aledo	11	37,93%	0	0,00%	1	3,45%	0	0,00%	17	58,62%	0	0,00%	29	0,08%	19	1,53
Alguazas	27	13,85%	22	11,28%	7	3,59%	4	2,05%	135	69,23%	20	10,26%	195	0,57%	168	1,16
Alhama de Murcia	72	18,32%	50	12,72%	32	8,14%	7	1,78%	232	59,03%	51	12,98%	393	1,15%	333	1,18
Archena	56	9,12%	34	5,54%	74	12,05%	4	0,65%	446	72,64%	33	5,37%	614	1,79%	564	1,09
Beniel	45	19,65%	23	10,04%	15	6,55%	4	1,75%	142	62,01%	23	10,04%	229	0,67%	189	1,21
Blanca	54	20,22%	40	14,98%	32	11,99%	8	3,00%	133	49,81%	38	14,23%	267	0,78%	215	1,24
Bullas	148	27,06%	37	6,76%	6	1,10%	45	8,23%	311	56,86%	38	6,95%	547	1,60%	406	1,35
Calasparra	29	11,33%	16	6,25%	36	14,06%	1	0,39%	174	67,97%	13	5,08%	256	0,75%	231	1,11
Campos del Río	18	16,36%	2	1,82%	5	4,55%	1	0,91%	84	76,36%	2	1,82%	110	0,32%	93	1,18
Caravaca de la Cruz	62	9,57%	64	9,88%	32	4,94%	19	2,93%	471	72,69%	60	9,26%	648	1,89%	594	1,09
Cartagena	474	14,22%	491	14,73%	455	13,65%	210	6,30%	1.703	51,10%	480	14,40%	3333	9,72%	2.909	1,15
Cehegín	22	5,54%	59	14,86%	52	13,10%	5	1,26%	259	65,24%	57	14,36%	397	1,16%	381	1,04
Ceutí	88	23,47%	19	5,07%	64	17,07%	27	7,20%	177	47,20%	20	5,33%	375	1,09%	298	1,26
Cieza	92	8,81%	100	9,58%	111	10,63%	43	4,12%	698	66,86%	89	8,52%	1044	3,04%	963	1,08
Fortuna	15	5,66%	18	6,79%	2	0,75%	10	3,77%	220	83,02%	16	6,04%	265	0,77%	250	1,06
Fuente Álamo	26	14,44%	10	5,56%	20	11,11%	0	0,00%	124	68,89%	9	5,00%	180	0,52%	163	1,10
Jumilla	55	10,44%	54	10,25%	55	10,44%	16	3,04%	347	65,84%	39	7,40%	527	1,54%	477	1,10
Librilla	53	26,77%	6	3,03%	4	2,02%	0	0,00%	135	68,18%	5	2,53%	198	0,58%	145	1,37
Lorca	135	8,57%	126	7,99%	328	20,81%	72	4,57%	915	58,06%	113	7,17%	1576	4,60%	1.460	1,08
Lorquí	61	23,74%	12	4,67%	7	2,72%	6	2,33%	171	66,54%	13	5,06%	257	0,75%	202	1,27
Mazarrón	66	16,30%	44	10,86%	21	5,19%	19	4,69%	255	62,96%	38	9,38%	405	1,18%	344	1,18
Molina de Segura	237	16,60%	119	8,33%	133	9,31%	68	4,76%	871	60,99%	102	7,14%	1428	4,16%	1.219	1,17



MUNICIPIOS	Teleasistencia		Centros de Día/ Noche		Atención Residencial		P.E. Vinculada Servicio		P.E. Cuidados Familiares		Servicio de promoción de la Autonomía personal		Total Prestaciones		Personas beneficiarias con prestaciones	Ratio prest. por personas beneficiarias
	N.º	%	N.º	%	N.º	%	N.º	%	N.º	%	N.º	%	N.º	%	N.º	Nº
Moratalla	19	9,09%	25	11,96%	4	1,91%	1	0,48%	160	76,56%	25	11,96%	209	0,61%	190	1,10
Mula	209	25,49%	41	5,00%	15	1,83%	51	6,22%	504	61,46%	35	4,27%	820	2,39%	616	1,33
Murcia	2.014	19,49%	903	8,74%	1.152	11,15%	299	2,89%	5.967	57,74%	997	9,65%	10335	30,14%	8.617	1,20
Ojós	10	23,81%	0	0,00%	0	0,00%	0	0,00%	32	76,19%	0	0,00%	42	0,12%	32	1,31
Pliego	59	31,72%	2	1,08%	3	1,61%	13	6,99%	109	58,60%	1	0,54%	186	0,54%	131	1,42
Puerto Lumbreras	66	18,86%	53	15,14%	18	5,14%	14	4,00%	199	56,86%	41	11,71%	350	1,02%	310	1,13
Ricote	8	10,81%	3	4,05%	3	4,05%	0	0,00%	60	81,08%	2	2,70%	74	0,22%	66	1,12
San Javier	45	10,44%	77	17,87%	81	18,79%	61	14,15%	167	38,75%	53	12,30%	431	1,26%	391	1,10
San Pedro del Pinatar	34	8,99%	64	16,93%	119	31,48%	20	5,29%	141	37,30%	52	13,76%	378	1,10%	348	1,09
Santomera	37	13,31%	11	3,96%	18	6,47%	14	5,04%	198	71,22%	18	6,47%	278	0,81%	245	1,13
Torre Pacheco	49	13,10%	91	24,33%	16	4,28%	12	3,21%	206	55,08%	68	18,18%	374	1,09%	338	1,11
Torres de Cotillas	126	20,79%	55	9,08%	32	5,28%	11	1,82%	382	63,04%	47	7,76%	606	1,77%	487	1,24
Totana	11	2,36%	93	19,96%	42	9,01%	10	2,15%	310	66,52%	82	17,60%	466	1,36%	460	1,01
Ulea	4	15,38%	2	7,69%	2	7,69%	1	3,85%	17	65,38%	3	11,54%	26	0,08%	23	1,13
Unión La	16	8,00%	42	21,00%	12	6,00%	0	0,00%	130	65,00%	33	16,50%	200	0,58%	185	1,08
Villanueva del Río Segura	11	11,34%	4	4,12%	30	30,93%	1	1,03%	51	52,58%	4	4,12%	97	0,28%	86	1,13
Yecla	57	11,80%	113	23,40%	17	3,52%	17	3,52%	279	57,76%	96	19,88%	483	1,41%	443	1,09
Región de Murcia	5.005	14,60%	3.198	9,33%	3.322	9,69%	1.229	3,58%	18.449	53,81%	3.085	9,00%	34.288	100%	26.843	1,28

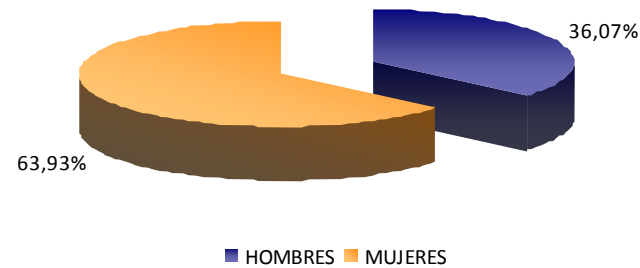


2.3. Grados y niveles por género activos

Situación a 1 de Junio de 2014

	Hombres	Mujeres
Sin Grado	1.720	2.818
Grado I . Nivel 1	1.535	3.520
Grado I . Nivel 2	1.458	3.243
Grado I . Nivel 0	959	1.674
Grado II . Nivel 1	3.156	5.536
Grado II . Nivel 2	2.195	3.781
Grado II . Nivel 0	1.445	1.845
Grado III. Nivel 1	2.803	4.792
Grado III . Nivel 2	2.477	4.742
Grado III . Nivel 0	1.226	1.679
Total	18.974	33.630

Grados por género



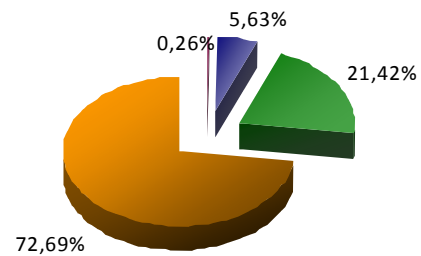


2.4. Grados y niveles por grupos de edad activos

Situación a 1 de Junio de 2014

Edad	'<3	'3 - 18	'19 - 65	'>65	TOTAL
Sin Grado	18	362	967	3.191	4538
Grado I . Nivel 1	0	77	746	4.232	5055
Grado I . Nivel 2	0	87	935	3.680	4702
Grado I . Nivel 0	12	144	600	1.878	2634
Grado II . Nivel 1	0	256	2.293	6.143	8692
Grado II . Nivel 2	0	243	1.606	4.127	5976
Grado II . Nivel 0	43	384	923	1.941	3291
Grado III . Nivel 1	0	447	1.639	5.509	7595
Grado III . Nivel 2	0	352	1.240	5.627	7219
Grado III . Nivel 0	62	610	320	1.914	2906
Total	135	2962	11269	38242	52.608

Por grupos de edad



■ Menores de 3 años ■ De 3 a 18 años ■ De 19 a 65 años ■ Mayores de 65 años