



# **INFORMACIÓN ESTADÍSTICA DEL SISTEMA PARA LA AUTONOMÍA Y ATENCIÓN A LA DEPENDENCIA DE LA REGIÓN DE MURCIA**

*Situación a 1 de Marzo de 2014*



## ÍNDICE

### **1. Información histórica acumulada incorporada desde 01/01/2007**

- 1.1. Histórico de solicitudes, resoluciones de grado y nivel y personas beneficiarias con derecho a prestación
- 1.2. Histórico de dictámenes: grados y niveles
- 1.3. Histórico de personas beneficiarias con prestación
- 1.4. Histórico de prestaciones
- 1.5. Histórico de grados y niveles por género
- 1.6. Histórico de grados y niveles por grupos de edad

### **2. Información actualizada de expedientes activos a 01/03/2014**

- 2.1. Dictámenes activos: grados y niveles
- 2.2. Prestaciones activas
- 2.3. Grados y niveles por género activos
- 2.4. Grados y niveles por grupos de edad activos

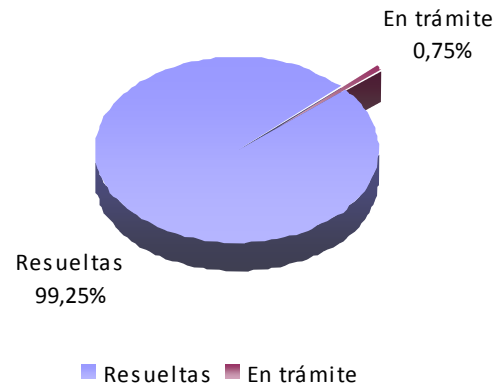


## 1.1. Histórico de solicitudes, resoluciones de grado y nivel y personas beneficiarias con derecho a prestación

Situación a 1 de Marzo de 2014

SOLICITUDES (1)		RESOLUCIONES DE GRADO Y NIVEL (2)		OTRAS RESOLUCIONES		TOTAL RESUELTAS		EN TRÁMITE		PERSONAS BENEFICIARIAS CON DERECHO A PRESTACIÓN	
TOTAL	%	TOTAL	%(sob 1)	TOTAL	%(sob 1)	TOTAL	%(sob 1)	TOTAL	%(sob 1)	TOTAL	%(sob 2)
85.633	100%	79.640	93,00%	5.348	6,25%	84.988	99,25%	645	0,75%	64.912	81,51%

Valoraciones





MUNICIPIOS	SOLICITUDES (1)		RESOLUCIONES DE GRADO Y NIVEL (2)		OTRAS RESOLUCIONES		TOTAL RESUELTAS		EN TRÁMITE		PERSONAS BENEFICIARIAS CON DERECHO A PRESTACIÓN	
	TOTAL	%	TOTAL	% (sob 1)	TOTAL	% (sob 1)	TOTAL	% (sob 1)	TOTAL	% (sob 1)	TOTAL	% (sob 2)
Abanilla	943	1,10%	871	92,36%	64	6,79%	935	99,15%	8	0,85%	734	84,27%
Abarán	1.288	1,50%	1.192	92,55%	87	6,75%	1279	99,30%	9	0,70%	985	82,63%
Águilas	1.880	2,20%	1.719	91,44%	154	8,19%	1873	99,63%	7	0,37%	1.396	81,21%
Albudeite	198	0,23%	188	94,95%	9	4,55%	197	99,49%	1	0,51%	144	76,60%
Alcantarilla	2.357	2,75%	2.201	93,38%	132	5,60%	2333	98,98%	24	1,02%	1.769	80,37%
Alcázares Los	612	0,71%	561	91,67%	42	6,86%	603	98,53%	9	1,47%	438	78,07%
Aledo	81	0,09%	76	93,83%	5	6,17%	81	100,00%	0	0,00%	63	82,89%
Alguazas	552	0,64%	515	93,30%	30	5,43%	545	98,73%	7	1,27%	419	81,36%
Alhama de Murcia	1.225	1,43%	1.138	92,90%	75	6,12%	1213	99,02%	12	0,98%	866	76,10%
Archena	1.633	1,91%	1.560	95,53%	67	4,10%	1627	99,63%	6	0,37%	1.314	84,23%
Beniel	620	0,72%	571	92,10%	44	7,10%	615	99,19%	5	0,81%	461	80,74%
Blanca	638	0,75%	606	94,98%	26	4,08%	632	99,06%	6	0,94%	487	80,36%
Bullas	1.253	1,46%	1.174	93,70%	67	5,35%	1241	99,04%	12	0,96%	927	78,96%
Calasparra	800	0,93%	742	92,75%	53	6,63%	795	99,38%	5	0,63%	625	84,23%
Campos del Río	254	0,30%	241	94,88%	11	4,33%	252	99,21%	2	0,79%	191	79,25%
Caravaca de la Cruz	2.015	2,35%	1.884	93,50%	121	6,00%	2005	99,50%	10	0,50%	1.597	84,77%
Cartagena	10.138	11,84%	9.334	92,07%	694	6,85%	10028	98,91%	110	1,09%	7.426	79,56%
Cehegín	1.185	1,38%	1.095	92,41%	86	7,26%	1181	99,66%	4	0,34%	950	86,76%
Ceutí	885	1,03%	823	92,99%	57	6,44%	880	99,44%	5	0,56%	702	85,30%
Cieza	2.818	3,29%	2.644	93,83%	161	5,71%	2805	99,54%	13	0,46%	2.286	86,46%
Fortuna	707	0,83%	662	93,64%	44	6,22%	706	99,86%	1	0,14%	577	87,16%
Fuente Álamo	767	0,90%	706	92,05%	58	7,56%	764	99,61%	3	0,39%	547	77,48%
Jumilla	1.705	1,99%	1.570	92,08%	127	7,45%	1697	99,53%	8	0,47%	1.269	80,83%
Librilla	460	0,54%	428	93,04%	31	6,74%	459	99,78%	1	0,22%	350	81,78%
Lorca	5.443	6,36%	4.991	91,70%	393	7,22%	5384	98,92%	59	1,08%	3.889	77,92%
Lorquí	572	0,67%	537	93,88%	31	5,42%	568	99,30%	4	0,70%	436	81,19%
Mazarrón	1.214	1,42%	1.116	91,93%	87	7,17%	1203	99,09%	11	0,91%	865	77,51%
Molina de Segura	3.523	4,11%	3.304	93,78%	192	5,45%	3496	99,23%	27	0,77%	2.746	83,11%



MUNICIPIOS	SOLICITUDES (1)		RESOLUCIONES DE GRADO Y NIVEL (2)		OTRAS RESOLUCIONES		TOTAL RESUELTAS		EN TRÁMITE		PERSONAS BENEFICIARIAS CON DERECHO A PRESTACIÓN	
	TOTAL	%	TOTAL	% (sob 1)	TOTAL	% (sob 1)	TOTAL	% (sob 1)	TOTAL	% (sob 1)	TOTAL	% (sob 2)
Moratalla	693	0,81%	639	92,21%	53	7,65%	692	99,86%	1	0,14%	522	81,69%
Mula	1.708	1,99%	1.609	94,20%	94	5,50%	1703	99,71%	5	0,29%	1.279	79,49%
Murcia	25.395	29,66%	23.810	93,76%	1.416	5,58%	25226	99,33%	169	0,67%	19.740	82,91%
Ojós	89	0,10%	85	95,51%	4	4,49%	89	100,00%	0	0,00%	74	87,06%
Pliego	417	0,49%	395	94,72%	18	4,32%	413	99,04%	4	0,96%	315	79,75%
Puerto Lumbreras	990	1,16%	910	91,92%	75	7,58%	985	99,49%	5	0,51%	759	83,41%
Ricote	186	0,22%	178	95,70%	7	3,76%	185	99,46%	1	0,54%	154	86,52%
San Javier	1.269	1,48%	1.176	92,67%	84	6,62%	1260	99,29%	9	0,71%	906	77,04%
San Pedro del Pinatar	1.291	1,51%	1.165	90,24%	108	8,37%	1273	98,61%	18	1,39%	857	73,56%
Santomera	791	0,92%	741	93,68%	45	5,69%	786	99,37%	5	0,63%	623	84,08%
Torre Pacheco	1.134	1,32%	1.041	91,80%	87	7,67%	1128	99,47%	6	0,53%	820	78,77%
Torres de Cotillas	1.413	1,65%	1.315	93,06%	80	5,66%	1395	98,73%	18	1,27%	1.079	82,05%
Totana	1.700	1,99%	1.564	92,00%	123	7,24%	1687	99,24%	13	0,76%	1.274	81,46%
Ulea	93	0,11%	85	91,40%	8	8,60%	93	100,00%	0	0,00%	68	80,00%
Unión La	713	0,83%	663	92,99%	46	6,45%	709	99,44%	4	0,56%	518	78,13%
Villanueva del Río Segura	290	0,34%	276	95,17%	12	4,14%	288	99,31%	2	0,69%	221	80,07%
Yecla	1.695	1,98%	1.539	90,80%	140	8,26%	1679	99,06%	16	0,94%	1.244	80,83%
<b>Región de Murcia</b>	<b>85.633</b>	<b>100%</b>	<b>79.640</b>	<b>93,00%</b>	<b>5.348</b>	<b>6,25%</b>	<b>84.988</b>	<b>99,25%</b>	<b>645</b>	<b>0,75%</b>	<b>64.912</b>	<b>81,51%</b>

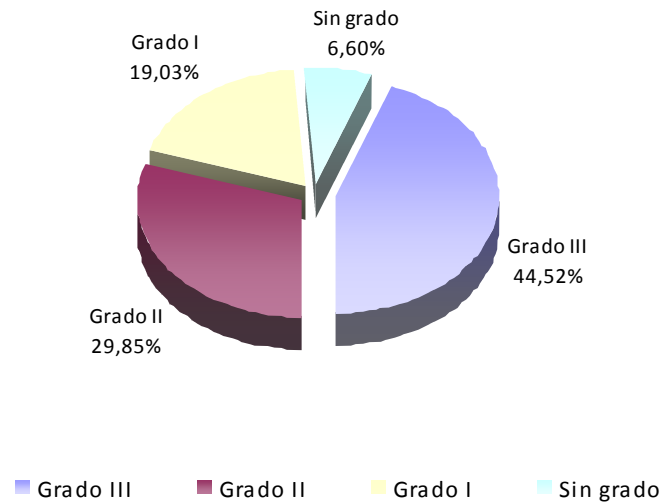


## 1.2. Histórico de dictámenes: grados y niveles

Situación a 1 de Marzo de 2014

GRADO III Nivel 2	GRADO III Nivel 1	Grado 3/0 nuevo (*)	TOTAL GRADO III		GRADO II Nivel 2	GRADO II Nivel 1	Grado 2/0 nuevo (*)	TOTAL GRADO II		GRADO I Nivel 2	GRADO I Nivel 1	Grado 1/0 nuevo (*)	TOTAL GRADO I		SIN GRADO		TOTAL RESOLUCIONES		GRADO PROTEGIBLE	
			N.º	%				N.º	%				N.º	%	N.º	%	N.º	%	N.º	%
17.743	14.735	2.974	35.452	44,52%	8.990	11.715	3.067	23.772	29,85%	6.118	6.434	2.604	15.156	19,03%	5.260	6,60%	79.640	100%	64.912	81,51%

Dictámenes: grados y niveles



(\*) Resoluciones de grado emitidas a partir de 16 de Julio de 2012, en aplicación de Real Decreto-ley 20/2012, de 13 de Julio de medidas para garantizar la estabilidad presupuestaria y de fomento de la competitividad (BOE de 14 de Julio de 2012)



MUNICIPIOS	GRADO III Nivel 2	GRADO III Nivel 1	Grado 3/0 nuevo (*)	TOTAL GRADO III		GRADO II Nivel 2	GRADO II Nivel 1	Grado 2/0 nuevo (*)	TOTAL GRADO II		GRADO I Nivel 2	GRADO I Nivel 1	Grado 1/0 nuevo (*)	TOTAL GRADO I		SIN GRADO		TOTAL RESOLUCIONES		GRADO PROTEGIBLE	
	N.º	N.º	N.º	N.º	%	N.º	N.º		N.º	%	N.º	N.º	N.º	N.º	%	N.º	%	N.º	%	N.º	%
Abanilla	288	143	14	445	51,09%	107	99	27	233	26,75%	60	58	22	140	16,07%	53	6,08%	871	1,09%	734	84,27%
Abarán	290	228	36	554	46,48%	132	173	41	346	29,03%	83	100	39	222	18,62%	70	5,87%	1.192	1,50%	985	82,63%
Águilas	319	326	66	711	41,36%	214	275	65	554	32,23%	142	146	58	346	20,13%	108	6,28%	1.719	2,16%	1.396	81,21%
Albudeite	24	24	4	52	27,66%	26	39	8	73	38,83%	20	19	13	52	27,66%	11	5,85%	188	0,24%	144	76,60%
Alcantarilla	486	360	102	948	43,07%	251	314	89	654	29,71%	173	192	96	461	20,95%	138	6,27%	2.201	2,76%	1.769	80,37%
Alcázares Los	88	130	28	246	43,85%	54	77	28	159	28,34%	35	48	19	102	18,18%	54	9,63%	561	0,70%	438	78,07%
Aledo	12	13	0	25	32,89%	7	19	7	33	43,42%	5	5	5	15	19,74%	3	3,95%	76	0,10%	63	82,89%
Alguazas	99	104	28	231	44,85%	52	74	23	149	28,93%	48	37	20	105	20,39%	30	5,83%	515	0,65%	419	81,36%
Alhama de Murcia	184	197	51	432	37,96%	130	164	48	342	30,05%	96	122	40	258	22,67%	106	9,31%	1.138	1,43%	866	76,10%
Archena	407	265	54	726	46,54%	193	221	67	481	30,83%	104	109	67	280	17,95%	73	4,68%	1.560	1,96%	1.314	84,23%
Beniel	154	99	18	271	47,46%	51	84	23	158	27,67%	36	60	13	109	19,09%	33	5,78%	571	0,72%	461	80,74%
Blanca	160	90	21	271	44,72%	65	80	30	175	28,88%	49	64	16	129	21,29%	31	5,12%	606	0,76%	487	80,36%
Bullas	179	191	44	414	35,26%	130	228	44	402	34,24%	111	96	56	263	22,40%	95	8,09%	1.174	1,47%	927	78,96%
Calasparra	152	158	25	335	45,15%	79	129	25	233	31,40%	64	47	30	141	19,00%	33	4,45%	742	0,93%	625	84,23%
Campos del Río	58	48	8	114	47,30%	27	26	9	62	25,73%	21	19	8	48	19,92%	17	7,05%	241	0,30%	191	79,25%
Caravaca de la Cruz	295	388	71	754	40,02%	223	389	85	697	37,00%	148	114	91	353	18,74%	80	4,25%	1.884	2,37%	1.597	84,77%
Cartagena	1.354	1.968	396	3.718	39,83%	1.134	1.467	429	3.030	32,46%	731	860	341	1.932	20,70%	654	7,01%	9.334	11,72%	7.426	79,56%
Cehegín	186	247	38	471	43,01%	136	219	42	397	36,26%	92	55	37	184	16,80%	43	3,93%	1.095	1,37%	950	86,76%
Ceutí	222	145	45	412	50,06%	86	114	31	231	28,07%	59	53	18	130	15,80%	50	6,08%	823	1,03%	702	85,30%
Cieza	824	512	97	1.433	54,20%	258	337	87	682	25,79%	170	174	69	413	15,62%	116	4,39%	2.644	3,32%	2.286	86,46%
Fortuna	210	119	18	347	52,42%	67	95	17	179	27,04%	48	39	18	105	15,86%	31	4,68%	662	0,83%	577	87,16%
Fuente Álamo	91	163	15	269	38,10%	69	127	25	221	31,30%	64	71	27	162	22,95%	54	7,65%	706	0,89%	547	77,48%
Jumilla	283	313	64	660	42,04%	169	247	74	490	31,21%	130	145	65	340	21,66%	80	5,10%	1.570	1,97%	1.269	80,83%
Librilla	180	30	14	224	52,34%	45	43	17	105	24,53%	24	33	11	68	15,89%	31	7,24%	428	0,54%	350	81,78%
Lorca	777	990	181	1.948	39,03%	600	764	208	1.572	31,50%	404	446	169	1.019	20,42%	452	9,06%	4.991	6,27%	3.889	77,92%
Lorquí	184	76	13	273	50,84%	57	59	14	130	24,21%	37	41	25	103	19,18%	31	5,77%	537	0,67%	436	81,19%
Mazarrón	136	221	35	392	35,13%	146	196	57	399	35,75%	91	93	37	221	19,80%	104	9,32%	1.116	1,40%	865	77,51%
Molina de Segura	898	628	114	1.640	49,64%	319	464	103	886	26,82%	218	255	98	571	17,28%	207	6,27%	3.304	4,15%	2.746	83,11%



MUNICIPIOS	GRADO III Nivel 2	GRADO III Nivel 1	Grado 3/0 nuevo (*)	TOTAL GRADO III		GRADO II Nivel 2	GRADO II Nivel 1	Grado 2/0 nuevo (*)	TOTAL GRADO II		GRADO I Nivel 2	GRADO I Nivel 1	Grado 1/0 nuevo (*)	TOTAL GRADO I		SIN GRADO		TOTAL RESOLUCIONES		GRADO PROTEGIBLE	
	N.º	N.º	Nº	N.º	%	N.º	N.º		N.º	%	Nº	Nº	Nº	N.º	%	N.º	%	N.º	%	N.º	%
Moratalla	93	139	17	249	38,97%	73	138	26	237	37,09%	49	52	23	124	19,41%	29	4,54%	639	0,80%	522	81,69%
Mula	475	206	42	723	44,93%	170	180	48	398	24,74%	162	137	45	344	21,38%	144	8,95%	1.609	2,02%	1.279	79,49%
Murcia	6.563	4.154	823	11.540	48,47%	2.658	3.159	770	6.587	27,66%	1.748	1.818	606	4.172	17,52%	1.511	6,35%	23.810	29,90%	19.740	82,91%
Ojós	27	12	1	40	47,06%	8	17	4	29	34,12%	5	6	1	12	14,12%	4	4,71%	85	0,11%	74	87,06%
Pliego	73	68	11	152	38,48%	41	60	9	110	27,85%	55	36	10	101	25,57%	32	8,10%	395	0,50%	315	79,75%
Puerto Lumbreras	137	207	42	386	42,42%	116	144	43	303	33,30%	77	63	32	172	18,90%	49	5,38%	910	1,14%	759	83,41%
Ricote	42	30	5	77	43,26%	19	36	10	65	36,52%	11	15	6	32	17,98%	4	2,25%	178	0,22%	154	86,52%
San Javier	180	225	70	475	40,39%	136	177	53	366	31,12%	71	100	44	215	18,28%	120	10,20%	1.176	1,48%	906	77,04%
San Pedro del Pinatar	164	179	88	431	37,00%	114	161	59	334	28,67%	98	130	60	288	24,72%	112	9,61%	1.165	1,46%	857	73,56%
Santomera	183	128	27	338	45,61%	85	114	35	234	31,58%	57	50	31	138	18,62%	31	4,18%	741	0,93%	623	84,08%
Torre Pacheco	155	206	31	392	37,66%	122	173	48	343	32,95%	91	98	48	237	22,77%	69	6,63%	1.041	1,31%	820	78,77%
Torres de Cotillas	299	247	37	583	44,33%	137	216	60	413	31,41%	98	95	35	228	17,34%	91	6,92%	1.315	1,65%	1.079	82,05%
Totana	292	309	68	669	42,77%	176	236	70	482	30,82%	133	130	53	316	20,20%	97	6,20%	1.564	1,96%	1.274	81,46%
Ulea	26	7	3	36	42,35%	9	8	6	23	27,06%	9	8	5	22	25,88%	4	4,71%	85	0,11%	68	80,00%
Unión La	89	120	24	233	35,14%	99	113	22	234	35,29%	60	70	19	149	22,47%	47	7,09%	663	0,83%	518	78,13%
Villanueva del Río	94	45	7	146	52,90%	24	39	3	66	23,91%	15	19	11	45	16,30%	19	6,88%	276	0,35%	221	80,07%
Yecla	311	277	78	666	43,27%	176	221	78	475	30,86%	116	106	67	289	18,78%	109	7,08%	1.539	1,93%	1.244	80,83%
<b>Región de Murcia</b>	<b>17.743</b>	<b>14.735</b>	<b>2.974</b>	<b>35.452</b>	<b>44,52%</b>	<b>8.990</b>	<b>11.715</b>	<b>3.067</b>	<b>23.772</b>	<b>29,85%</b>	<b>6.118</b>	<b>6.434</b>	<b>2.604</b>	<b>15.156</b>	<b>19,03%</b>	<b>5.260</b>	<b>6,60%</b>	<b>79.640</b>	<b>100%</b>	<b>64.912</b>	<b>81,51%</b>



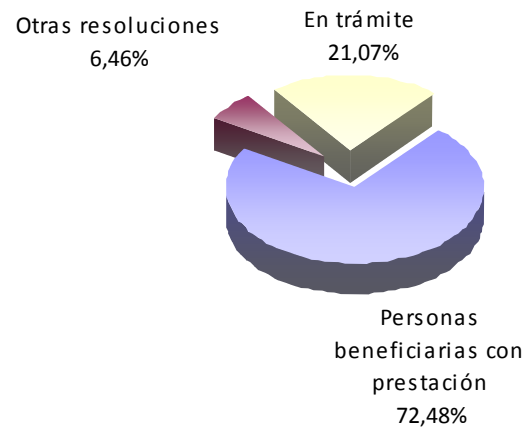


### 1.3. Histórico de personas beneficiarias con prestación

Situación a 1 de Marzo de 2014

PERSONAS BENEFICIARIAS CON DERECHO A PRESTACIÓN		PERSONAS BENEFICIARIAS CON PRESTACIÓN		OTRAS RESOLUCIONES		TOTAL RESUELTAS		EN TRÁMITE	
TOTAL	%	TOTAL	%	TOTAL	%	TOTAL	% (sob 1)	TOTAL	%
64.912	100%	47.046	72,48%	4.191	6,46%	51237	78,93%	13675	21,07%

Personas beneficiarias con prestación



■ Personas beneficiarias con prestación ■ Otras resoluciones ■ En trámite



MUNICIPIOS	PERSONAS BENEFICIARIAS CON DERECHO A PRESTACIÓN		PERSONAS BENEFICIARIAS CON PRESTACIÓN		OTRAS RESOLUCIONES		TOTAL RESUELTAS		EN TRÁMITE	
	TOTAL	%	TOTAL	%	TOTAL	%	TOTAL	%(sob 1)	TOTAL	%
Abanilla	734	1,13%	546	74,39%	50	6,81%	596	81,20%	138	18,80%
Abarán	985	1,52%	800	81,22%	42	4,26%	842	85,48%	143	14,52%
Águilas	1.396	2,15%	988	70,77%	104	7,45%	1092	78,22%	304	21,78%
Albudeite	144	0,22%	100	69,44%	6	4,17%	106	73,61%	38	26,39%
Alcantarilla	1.769	2,73%	1.276	72,13%	115	6,50%	1391	78,63%	378	21,37%
Alcázares Los	438	0,67%	305	69,63%	27	6,16%	332	75,80%	106	24,20%
Aledo	63	0,10%	42	66,67%	3	4,76%	45	71,43%	18	28,57%
Alguazas	419	0,65%	292	69,69%	27	6,44%	319	76,13%	100	23,87%
Alhama de Murcia	866	1,33%	640	73,90%	50	5,77%	690	79,68%	176	20,32%
Archena	1.314	2,02%	968	73,67%	53	4,03%	1021	77,70%	293	22,30%
Beniel	461	0,71%	335	72,67%	33	7,16%	368	79,83%	93	20,17%
Blanca	487	0,75%	379	77,82%	27	5,54%	406	83,37%	81	16,63%
Bullas	927	1,43%	723	77,99%	51	5,50%	774	83,50%	153	16,50%
Calasparra	625	0,96%	429	68,64%	43	6,88%	472	75,52%	153	24,48%
Campos del Río	191	0,29%	146	76,44%	17	8,90%	163	85,34%	28	14,66%
Caravaca de la Cruz	1.597	2,46%	1.112	69,63%	125	7,83%	1237	77,46%	360	22,54%
Cartagena	7.426	11,44%	5.038	67,84%	673	9,06%	5711	76,91%	1715	23,09%
Cehegín	950	1,46%	684	72,00%	64	6,74%	748	78,74%	202	21,26%
Ceuti	702	1,08%	576	82,05%	28	3,99%	604	86,04%	98	13,96%
Cieza	2.286	3,52%	1.754	76,73%	120	5,25%	1874	81,98%	412	18,02%
Fortuna	577	0,89%	428	74,18%	23	3,99%	451	78,16%	126	21,84%
Fuente Álamo	547	0,84%	325	59,41%	51	9,32%	376	68,74%	171	31,26%
Jumilla	1.269	1,95%	823	64,85%	80	6,30%	903	71,16%	366	28,84%
Librilla	350	0,54%	242	69,14%	15	4,29%	257	73,43%	93	26,57%
Lorca	3.889	5,99%	2.632	67,68%	306	7,87%	2938	75,55%	951	24,45%
Lorquí	436	0,67%	357	81,88%	16	3,67%	373	85,55%	63	14,45%
Mazarrón	865	1,33%	550	63,58%	60	6,94%	610	70,52%	255	29,48%
Molina de Segura	2.746	4,23%	2.072	75,46%	145	5,28%	2217	80,74%	529	19,26%



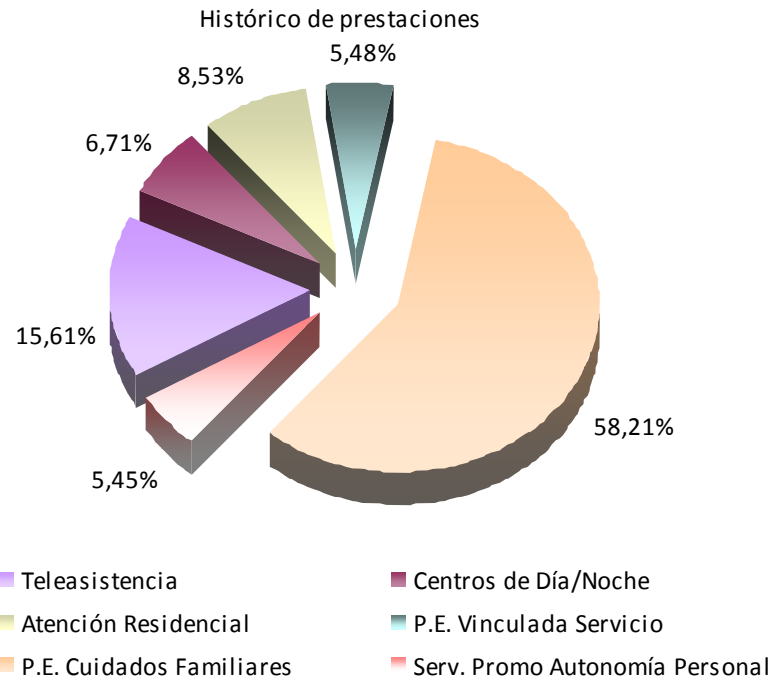
MUNICIPIOS	PERSONAS BENEFICIARIAS CON DERECHO A PRESTACIÓN		PERSONAS BENEFICIARIAS CON PRESTACIÓN		OTRAS RESOLUCIONES		TOTAL RESUELTAS		EN TRÁMITE	
	TOTAL	%	TOTAL	%	TOTAL	%	TOTAL	%(sob 1)	TOTAL	%
Moratalla	522	0,80%	354	67,82%	30	5,75%	384	73,56%	138	26,44%
Mula	1.279	1,97%	989	77,33%	49	3,83%	1038	81,16%	241	18,84%
Murcia	19.740	30,41%	14.838	75,17%	1.132	5,73%	15970	80,90%	3770	19,10%
Ojós	74	0,11%	58	78,38%	1	1,35%	59	79,73%	15	20,27%
Pliego	315	0,49%	232	73,65%	19	6,03%	251	79,68%	64	20,32%
Puerto Lumbreras	759	1,17%	574	75,63%	42	5,53%	616	81,16%	143	18,84%
Ricote	154	0,24%	112	72,73%	8	5,19%	120	77,92%	34	22,08%
San Javier	906	1,40%	660	72,85%	69	7,62%	729	80,46%	177	19,54%
San Pedro del Pinatar	857	1,32%	571	66,63%	86	10,04%	657	76,66%	200	23,34%
Santomera	623	0,96%	420	67,42%	42	6,74%	462	74,16%	161	25,84%
Torre Pacheco	820	1,26%	576	70,24%	62	7,56%	638	77,80%	182	22,20%
Torres de Cotillas	1.079	1,66%	810	75,07%	49	4,54%	859	79,61%	220	20,39%
Totana	1.274	1,96%	892	70,02%	96	7,54%	988	77,55%	286	22,45%
Ulea	68	0,10%	48	70,59%	3	4,41%	51	75,00%	17	25,00%
Unión La	518	0,80%	304	58,69%	37	7,14%	341	65,83%	177	34,17%
Villanueva del Río	221	0,34%	184	83,26%	13	5,88%	197	89,14%	24	10,86%
Yecla	1.244	1,92%	862	69,29%	99	7,96%	961	77,25%	283	22,75%
<b>Región de Murcia</b>	<b>64.912</b>	<b>100%</b>	<b>47.046</b>	<b>72,48%</b>	<b>4.191</b>	<b>6,46%</b>	<b>51237</b>	<b>78,93%</b>	<b>13675</b>	<b>21,07%</b>



### 1.4. Histórico de prestaciones

Situación a 1 de Marzo de 2014

Teleasistencia		Centros de Día/ Noche		Atención Residencial		P.E. Vinculada Servicio		P.E. Cuidados Familiares		Servicio de promoción de la Autonomía personal		Total Prestaciones		Personas beneficiarias con prestaciones	Ratio prest. por personas beneficiarias
N.º	%	N.º	%	N.º	%	N.º	%	N.º	%	N.º	%	N.º	%	N.º	Nº
9.956	15,61%	4.281	6,71%	5.441	8,53%	3.493	5,48%	37.116	58,21%	3.477	5,45%	63.764	100%	47.046	1,36





MUNICIPIOS	Teleasistencia		Centros de Día/ Noche		Atención Residencial		P.E. Vinculada Servicio		P.E. Cuidados Familiares		Servicio de promoción de la Autonomía personal		Total Prestaciones		Personas beneficiarias con prestaciones	Ratio prest. por personas beneficiarias
	N.º	%	N.º	%	N.º	%	N.º	%	N.º	%	N.º	%	N.º	%	N.º	Nº
Abanilla	89	12,97%	13	1,90%	129	18,80%	60	8,75%	386	56,27%	9	1,31%	686	1,08%	546	1,26
Abarán	184	17,83%	87	8,43%	43	4,17%	59	5,72%	659	63,86%	71	6,88%	1032	1,62%	800	1,29
Águilas	158	12,81%	90	7,30%	134	10,87%	153	12,41%	698	56,61%	81	6,57%	1233	1,93%	988	1,25
Albudeite	22	17,74%	3	2,42%	3	2,42%	3	2,42%	93	75,00%	3	2,42%	124	0,19%	100	1,24
Alcantarilla	316	18,63%	165	9,73%	140	8,25%	63	3,71%	1.012	59,67%	146	8,61%	1696	2,66%	1.276	1,33
Alcázares Los	13	3,74%	12	3,45%	35	10,06%	123	35,34%	165	47,41%	10	2,87%	348	0,55%	305	1,14
Aledo	18	30,51%	0	0,00%	1	1,69%	1	1,69%	39	66,10%	0	0,00%	59	0,09%	42	1,40
Alguazas	54	15,34%	27	7,67%	9	2,56%	5	1,42%	257	73,01%	20	5,68%	352	0,55%	292	1,21
Alhama de Murcia	146	17,55%	67	8,05%	66	7,93%	20	2,40%	533	64,06%	59	7,09%	832	1,30%	640	1,30
Archena	126	10,88%	43	3,71%	104	8,98%	70	6,04%	815	70,38%	37	3,20%	1158	1,82%	968	1,20
Beniel	85	19,41%	36	8,22%	22	5,02%	6	1,37%	289	65,98%	35	7,99%	438	0,69%	335	1,31
Blanca	104	19,70%	61	11,55%	44	8,33%	33	6,25%	286	54,17%	58	10,98%	528	0,83%	379	1,39
Bullas	306	29,20%	52	4,96%	17	1,62%	61	5,82%	612	58,40%	48	4,58%	1048	1,64%	723	1,45
Calasparra	55	10,89%	16	3,17%	70	13,86%	14	2,77%	350	69,31%	13	2,57%	505	0,79%	429	1,18
Campos del Río	44	22,56%	3	1,54%	7	3,59%	5	2,56%	136	69,74%	5	2,56%	195	0,31%	146	1,34
Caravaca de la Cruz	129	9,94%	94	7,24%	52	4,01%	34	2,62%	989	76,19%	73	5,62%	1298	2,04%	1.112	1,17
Cartagena	961	14,83%	637	9,83%	719	11,09%	568	8,76%	3.597	55,49%	491	7,57%	6482	10,17%	5.038	1,29
Cehegín	37	4,71%	82	10,43%	101	12,85%	13	1,65%	553	70,36%	71	9,03%	786	1,23%	684	1,15
Ceutí	156	19,95%	30	3,84%	114	14,58%	120	15,35%	362	46,29%	26	3,32%	782	1,23%	576	1,36
Cieza	159	7,81%	132	6,48%	182	8,94%	152	7,47%	1.411	69,30%	97	4,76%	2036	3,19%	1.754	1,16
Fortuna	39	8,16%	25	5,23%	6	1,26%	14	2,93%	394	82,43%	17	3,56%	478	0,75%	428	1,12
Fuente Álamo	44	11,52%	13	3,40%	26	6,81%	10	2,62%	289	75,65%	9	2,36%	382	0,60%	325	1,18
Jumilla	127	12,82%	74	7,47%	69	6,96%	39	3,94%	682	68,82%	45	4,54%	991	1,55%	823	1,20
Librilla	110	30,99%	6	1,69%	6	1,69%	2	0,56%	231	65,07%	7	1,97%	355	0,56%	242	1,47
Lorca	264	8,55%	159	5,15%	513	16,62%	164	5,31%	1.986	64,36%	121	3,92%	3086	4,84%	2.632	1,17
Lorquí	104	22,08%	17	3,61%	16	3,40%	22	4,67%	312	66,24%	16	3,40%	471	0,74%	357	1,32
Mazarrón	128	17,90%	60	8,39%	25	3,50%	32	4,48%	470	65,73%	49	6,85%	715	1,12%	550	1,30
Molina de Segura	504	18,52%	167	6,14%	202	7,42%	196	7,20%	1.653	60,73%	124	4,56%	2722	4,27%	2.072	1,31



MUNICIPIOS	Teleasistencia		Centros de Día/ Noche		Atención Residencial		P.E. Vinculada Servicio		P.E. Cuidados Familiares		Servicio de promoción de la Autonomía personal		Total Prestaciones		Personas beneficiarias con prestaciones	Ratio prest. por personas beneficiarias
	N.º	%	N.º	%	N.º	%	N.º	%	N.º	%	N.º	%	N.º	%	N.º	Nº
Moratalla	30	7,63%	32	8,14%	8	2,04%	1	0,25%	322	81,93%	29	7,38%	393	0,62%	354	1,11
Mula	381	27,39%	53	3,81%	22	1,58%	69	4,96%	866	62,26%	34	2,44%	1391	2,18%	989	1,41
Murcia	3.981	19,06%	1.177	5,64%	1.898	9,09%	930	4,45%	11.829	56,63%	1072	5,13%	20.887	32,76%	14.838	1,41
Ojós	23	27,38%	0	0,00%	2	2,38%	3	3,57%	56	66,67%	0	0,00%	84	0,13%	58	1,45
Pliego	98	29,70%	2	0,61%	4	1,21%	17	5,15%	209	63,33%	1	0,30%	330	0,52%	232	1,42
Puerto Lumbreras	139	18,39%	78	10,32%	27	3,57%	47	6,22%	465	61,51%	50	6,61%	756	1,19%	574	1,32
Ricote	14	10,53%	5	3,76%	6	4,51%	2	1,50%	106	79,70%	3	2,26%	133	0,21%	112	1,19
San Javier	100	11,86%	120	14,23%	111	13,17%	150	17,79%	362	42,94%	73	8,66%	843	1,32%	660	1,28
San Pedro del Santomera	70	9,96%	80	11,38%	196	27,88%	55	7,82%	302	42,96%	65	9,25%	703	1,10%	571	1,23
Torre Pacheco	59	11,73%	13	2,58%	28	5,57%	21	4,17%	382	75,94%	19	3,78%	503	0,79%	420	1,20
Torres de Cotillas	94	13,35%	114	16,19%	24	3,41%	19	2,70%	453	64,35%	78	11,08%	704	1,10%	576	1,22
Totana	243	21,97%	86	7,78%	54	4,88%	17	1,54%	706	63,83%	54	4,88%	1106	1,73%	810	1,37
Ulea	36	3,63%	126	12,69%	91	9,16%	57	5,74%	683	68,78%	89	8,96%	993	1,56%	892	1,11
Unión La	14	22,58%	3	4,84%	2	3,23%	1	1,61%	42	67,74%	3	4,84%	62	0,10%	48	1,29
Villanueva del Río Yecla	31	8,59%	47	13,02%	20	5,54%	1	0,28%	262	72,58%	32	8,86%	361	0,57%	304	1,19
Villanueva del Río Yecla	30	12,20%	4	1,63%	74	30,08%	31	12,60%	107	43,50%	4	1,63%	246	0,39%	184	1,34
Yecla	131	12,42%	170	16,11%	19	1,80%	30	2,84%	705	66,82%	130	12,32%	1055	1,65%	862	1,22
<b>Región de Murcia</b>	<b>9.956</b>	<b>15,61%</b>	<b>4.281</b>	<b>6,71%</b>	<b>5.441</b>	<b>8,53%</b>	<b>3.493</b>	<b>5,48%</b>	<b>37.116</b>	<b>58,21%</b>	<b>3.477</b>	<b>5,45%</b>	<b>63.764</b>	<b>100%</b>	<b>47.046</b>	<b>1,36</b>

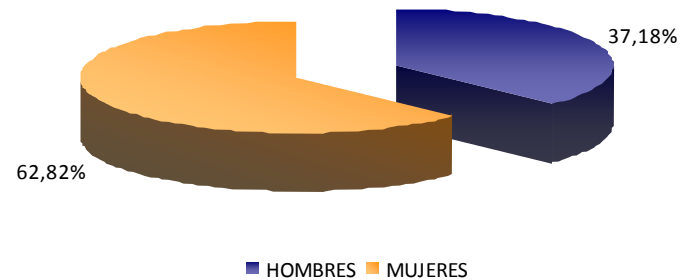


### 1.5. Histórico de grados y niveles por Género

Situación a 1 de Marzo de 2014

	Hombres	Mujeres	Total
Sin Grado	2.157	3.104	5.261
Grado I . Nivel 1	2.185	4.251	6.436
Grado I . Nivel 2	2.075	4.049	6.124
Grado I . Nivel 0	949	1.655	2.604
Grado II . Nivel 1	4.448	7.304	11.752
Grado II . Nivel 2	3.425	5.583	9.008
Grado II . Nivel 0	1.326	1.748	3.074
Grado III . Nivel 1	5.593	9.173	14.766
Grado III . Nivel 2	6.252	11.511	17.763
Grado III . Nivel 0	1.250	1.732	2.982
<b>Total</b>	<b>29.660</b>	<b>50.110</b>	<b>79.770</b>

Grados por género



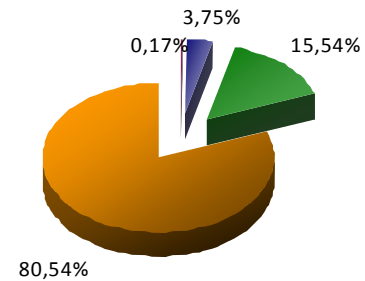


## 1.6. Histórico de grados y niveles por grupos de edad

Situación a 1 de Marzo de 2014

	'<3	'3 - 18	'19 - 65	'>65	TOTAL
Sin Grado	16	348	1.042	3.855	5261
Grado I . Nivel 1	0	87	856	5.493	6436
Grado I . Nivel 2	0	102	1.063	4.960	6125
Grado I . Nivel 0	15	117	575	1.898	2605
Grado II . Nivel 1	0	281	2.477	8.994	11752
Grado II . Nivel 2	0	286	1.799	6.923	9008
Grado II . Nivel 0	41	315	828	1.891	3075
Grado III. Nivel 1	0	514	1.893	12.359	14766
Grado III . Nivel 2	1	421	1.555	15.786	17763
Grado III . Nivel 0	61	519	311	2.092	2983
<b>Total</b>	<b>134</b>	<b>2990</b>	<b>12399</b>	<b>64.251</b>	<b>79.774</b>

Por grupos de edad



■ Menores de 3 años ■ De 3 a 18 años ■ De 19 a 65 años ■ Mayores de 65 años



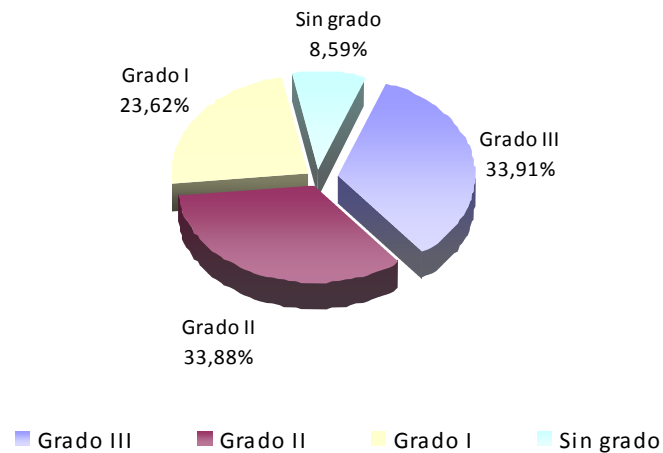


## 2.1. Dictámenes activos: grados y niveles

Situación a 1 de Marzo de 2014

GRADO III Nivel 2	GRADO III Nivel 1	Grado 3/0 nuevo (*)	TOTAL GRADO III		GRADO II Nivel 2	GRADO II Nivel 1	Grado 2/0 nuevo (*)	TOTAL GRADO II		GRADO I Nivel 2	GRADO I Nivel 1	Grado 1/0 nuevo (*)	TOTAL GRADO I		SIN GRADO		TOTAL RESOLUCIONES		GRADO PROTEGIBLE	
			N.º	%				N.º	%				N.º	%	N.º	%	N.º	%	N.º	%
7.551	7.913	2.518	17.982	33,91%	6.168	8.909	2.890	17.967	33,88%	4.859	5.198	2.471	12.528	23,62%	4.554	8,59%	53.031	100%	38.748	73,07%

Dictámenes: grados y niveles



(\*) Resoluciones de grado emitidas a partir de 16 de Julio de 2012, en aplicación de Real Decreto-ley 20/2012, de 13 de Julio de medidas para garantizar la estabilidad presupuestaria y de fomento de la competitividad (BOE de 14 de Julio de 2012)



MUNICIPIOS	GRADO III Nivel 2	GRADO III Nivel 1	Grado 3/0 nuevo (*)	TOTAL GRADO III		GRADO II Nivel 2	GRADO II Nivel 1	Grado 2/0 nuevo (*)	TOTAL GRADO II		GRADO I Nivel 2	GRADO I Nivel 1	Grado 1/0 nuevo (*)	TOTAL GRADO I		SIN GRADO		TOTAL RESOLUCIONES		GRADO PROTEGIBLE	
	Nº	Nº	nº	N.º	%	Nº	Nº	Nº	Nº	%	N.º	N.º	Nº	N.º	%	N.º	%	N.º	%	N.º	%
	Abanilla	141	71	12	224	39,86%	69	80	27	176	31,32%	46	47	22	115	20,46%	47	8,36%	562	1,06%	426
Abarán	112	113	30	255	33,03%	100	135	41	276	35,75%	60	80	36	176	22,80%	65	8,42%	772	1,46%	569	73,70%
Águilas	101	174	52	327	29,57%	137	210	63	410	37,07%	106	118	56	280	25,32%	89	8,05%	1.106	2,09%	775	70,07%
Albudeite	7	12	4	23	16,55%	22	32	8	62	44,60%	17	16	13	46	33,09%	8	5,76%	139	0,26%	99	71,22%
Alcantarilla	202	194	88	484	32,16%	170	248	83	501	33,29%	133	168	94	395	26,25%	125	8,31%	1.505	2,84%	1.057	70,23%
Alcázares Los	31	69	24	124	32,55%	37	60	28	125	32,81%	28	44	17	89	23,36%	43	11,29%	381	0,72%	259	67,98%
Aledo	3	3	0	6	12,77%	6	12	7	25	53,19%	4	5	5	14	29,79%	2	4,26%	47	0,09%	34	72,34%
Alguazas	40	54	23	117	34,72%	35	56	20	111	32,94%	37	32	17	86	25,52%	23	6,82%	337	0,64%	251	74,48%
Alhama de Murcia	63	97	42	202	27,56%	79	113	43	235	32,06%	80	91	38	209	28,51%	87	11,87%	733	1,38%	486	66,30%
Archena	183	148	49	380	35,65%	135	174	66	375	35,18%	89	89	64	242	22,70%	69	6,47%	1.066	2,01%	828	77,67%
Beniel	70	55	16	141	37,40%	35	62	21	118	31,30%	32	45	12	89	23,61%	29	7,69%	377	0,71%	271	71,88%
Blanca	70	50	15	135	33,25%	44	63	30	137	33,74%	36	54	15	105	25,86%	29	7,14%	406	0,77%	287	70,69%
Bullas	67	92	38	197	24,59%	81	172	41	294	36,70%	88	83	52	223	27,84%	87	10,86%	801	1,51%	549	68,54%
Calasparra	44	89	18	151	32,68%	55	94	23	172	37,23%	52	32	28	112	24,24%	27	5,84%	462	0,87%	360	77,92%
Campos del Río	32	27	7	66	38,60%	25	16	7	48	28,07%	21	15	7	43	25,15%	14	8,19%	171	0,32%	119	69,59%
Caravaca de la Cruz	87	176	56	319	26,97%	136	306	75	517	43,70%	114	78	85	277	23,42%	70	5,92%	1.183	2,23%	892	75,40%
Cartagena	481	1.032	350	1.863	30,04%	712	1.081	401	2.194	35,38%	568	699	325	1.592	25,67%	552	8,90%	6.201	11,69%	4.334	69,89%
Cehegín	71	117	31	219	31,38%	98	155	41	294	42,12%	71	44	36	151	21,63%	34	4,87%	698	1,32%	546	78,22%
Ceutí	81	76	36	193	37,62%	48	90	29	167	32,55%	47	46	17	110	21,44%	43	8,38%	513	0,97%	395	77,00%
Cieza	338	293	79	710	42,04%	185	265	79	529	31,32%	134	144	68	346	20,49%	104	6,16%	1.689	3,18%	1.336	79,10%
Fortuna	108	74	13	195	43,33%	48	79	14	141	31,33%	40	29	17	86	19,11%	28	6,22%	450	0,85%	359	79,78%
Fuente Álamo	27	84	14	125	26,71%	41	87	24	152	32,48%	53	62	27	142	30,34%	49	10,47%	468	0,88%	313	66,88%
Jumilla	124	165	50	339	31,86%	112	191	70	373	35,06%	105	116	63	284	26,69%	68	6,39%	1.064	2,01%	795	74,72%
Librilla	106	15	12	133	44,93%	39	28	14	81	27,36%	17	28	11	56	18,92%	26	8,78%	296	0,56%	227	76,69%
Lorca	283	530	147	960	29,39%	405	549	201	1.155	35,36%	293	321	161	775	23,73%	376	11,51%	3.266	6,16%	2.280	69,81%
Lorquí	98	47	12	157	42,09%	36	50	14	100	26,81%	31	32	25	88	23,59%	28	7,51%	373	0,70%	265	71,05%
Mazarrón	55	136	32	223	27,91%	101	150	55	306	38,30%	70	72	36	178	22,28%	92	11,51%	799	1,51%	574	71,84%
Molina de Segura	410	373	95	878	38,51%	238	375	97	710	31,14%	193	223	94	510	22,37%	182	7,98%	2.280	4,30%	1.705	74,78%



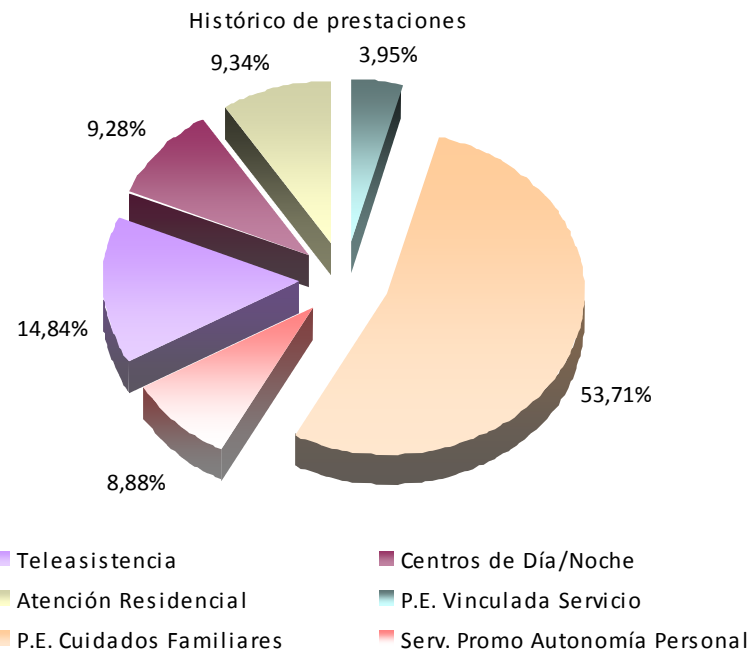
MUNICIPIOS	GRADO III Nivel 2	GRADO III Nivel 1	Grado 3/0 nuevo (*)	TOTAL GRADO III		GRADO II Nivel 2	GRADO II Nivel 1	Grado 2/0 nuevo (*)	TOTAL GRADO II		GRADO I Nivel 2	GRADO I Nivel 1	Grado 1/0 nuevo (*)	TOTAL GRADO I		SIN GRADO		TOTAL RESOLUCIONES		GRADO PROTEGIBLE	
	Nº	Nº	nº	N.º	%	Nº	Nº	Nº	Nº	%	N.º	N.º	Nº	N.º	%	N.º	%	N.º	%	N.º	%
Moratalla	27	71	14	112	26,79%	47	103	25	175	41,87%	44	45	20	109	26,08%	22	5,26%	418	0,79%	310	74,16%
Mula	263	111	38	412	36,01%	115	145	47	307	26,84%	136	115	44	295	25,79%	130	11,36%	1.144	2,16%	827	72,29%
Murcia	3.038	2.299	709	6.046	37,93%	1.927	2.430	728	5.085	31,90%	1.426	1.484	573	3.483	21,85%	1.326	8,32%	15.940	30,06%	11.970	75,09%
Ojós	12	10	1	23	38,98%	5	14	4	23	38,98%	4	6	1	11	18,64%	2	3,39%	59	0,11%	47	79,66%
Pliego	22	31	9	62	23,66%	28	51	9	88	33,59%	45	33	9	87	33,21%	25	9,54%	262	0,49%	188	71,76%
Puerto Lumbreras	47	95	35	177	31,11%	76	97	37	210	36,91%	61	45	31	137	24,08%	45	7,91%	569	1,07%	423	74,34%
Ricote	20	14	4	38	31,93%	13	28	9	50	42,02%	9	12	6	27	22,69%	4	3,36%	119	0,22%	95	79,83%
San Javier	67	121	60	248	30,77%	88	138	50	276	34,24%	53	87	41	181	22,46%	101	12,53%	806	1,52%	537	66,63%
San Pedro del Pinatar	64	91	73	228	27,08%	80	129	56	265	31,47%	79	110	59	248	29,45%	101	12,00%	842	1,59%	524	62,23%
Santomera	84	71	25	180	36,36%	58	92	34	184	37,17%	44	32	30	106	21,41%	25	5,05%	495	0,93%	384	77,58%
Torre Pacheco	50	119	25	194	27,79%	81	130	44	255	36,53%	73	72	43	188	26,93%	61	8,74%	698	1,32%	491	70,34%
Torres de Cotillas	126	141	34	301	32,97%	98	177	56	331	36,25%	80	82	33	195	21,36%	86	9,42%	913	1,72%	677	74,15%
Totana	104	144	57	305	31,44%	111	172	68	351	36,19%	90	95	50	235	24,23%	79	8,14%	970	1,83%	703	72,47%
Ulea	11	3	2	16	28,57%	4	7	6	17	30,36%	8	7	5	20	35,71%	3	5,36%	56	0,11%	38	67,86%
Unión La	36	69	21	126	26,36%	72	90	21	183	38,28%	47	63	16	126	26,36%	43	9,00%	478	0,90%	341	71,34%
Villanueva del Río	31	22	4	57	36,08%	17	26	3	46	29,11%	12	17	11	40	25,32%	15	9,49%	158	0,30%	107	67,72%
Yecla	114	135	62	311	32,43%	119	147	71	337	35,14%	83	80	58	221	23,04%	90	9,38%	959	1,81%	695	72,47%
<b>Región de Murcia</b>	<b>7.551</b>	<b>7.913</b>	<b>2.518</b>	<b>17.982</b>	<b>33,91%</b>	<b>6.168</b>	<b>8.909</b>	<b>2.890</b>	<b>17.967</b>	<b>33,88%</b>	<b>4.859</b>	<b>5.198</b>	<b>2.471</b>	<b>12.528</b>	<b>23,62%</b>	<b>4.554</b>	<b>8,59%</b>	<b>53.031</b>	<b>100%</b>	<b>38.748</b>	<b>73,07%</b>



## 2.2. Prestaciones activas

Situación a 1 de Marzo de 2014

Teleasistencia		Centros de Día/Noche		Atención Residencial		P.E. Vinculada Servicio		P.E. Cuidados Familiares		Servicio de promoción de la Autonomía personal		Total Prestaciones		Personas beneficiarias con prestaciones	Ratio prest. por personas beneficiarias
N.º	%	N.º	%	N.º	%	N.º	%	N.º	%	N.º	%	N.º	%	N.º	N.º
5.134	14,84%	3.209	9,28%	3.231	9,34%	1.368	3,95%	18.579	53,71%	3.073	8,88%	34.594	100%	27.049	1,28





MUNICIPIOS	Teleasistencia		Centros de Día/ Noche		Atención Residencial		P.E. Vinculada Servicio		P.E. Cuidados Familiares		Servicio de promoción de la Autonomía personal		Total Prestaciones		Personas beneficiarias con prestaciones	Ratio prest. por personas beneficiarias
	N.º	%	N.º	%	N.º	%	N.º	%	N.º	%	N.º	%	N.º	%	N.º	Nº
Abanilla	41	11,82%	10	2,88%	78	22,48%	13	3,75%	205	59,08%	9	2,59%	347	1,00%	311	1,12
Abarán	99	18,68%	68	12,83%	28	5,28%	22	4,15%	313	59,06%	61	11,51%	530	1,53%	437	1,21
Águilas	75	12,52%	62	10,35%	70	11,69%	50	8,35%	342	57,10%	61	10,18%	599	1,73%	534	1,12
Albudeite	9	12,33%	3	4,11%	3	4,11%	2	2,74%	56	76,71%	4	5,48%	73	0,21%	63	1,16
Alcantarilla	156	18,14%	117	13,60%	70	8,14%	12	1,40%	505	58,72%	120	13,95%	860	2,49%	732	1,17
Alcázares Los	6	3,41%	12	6,82%	14	7,95%	56	31,82%	88	50,00%	9	5,11%	176	0,51%	171	1,03
Aledo	11	36,67%	0	0,00%	1	3,33%	0	0,00%	18	60,00%	0	0,00%	30	0,09%	20	1,50
Alguazas	29	15,10%	23	11,98%	6	3,13%	4	2,08%	130	67,71%	21	10,94%	192	0,56%	164	1,17
Alhama de Murcia	69	17,60%	51	13,01%	34	8,67%	7	1,79%	231	58,93%	50	12,76%	392	1,13%	335	1,17
Archena	57	9,21%	35	5,65%	68	10,99%	8	1,29%	451	72,86%	34	5,49%	619	1,79%	568	1,09
Beniel	46	20,00%	25	10,87%	14	6,09%	4	1,74%	141	61,30%	25	10,87%	230	0,66%	189	1,22
Blanca	58	21,32%	40	14,71%	29	10,66%	8	2,94%	137	50,37%	39	14,34%	272	0,79%	218	1,25
Bullas	151	27,01%	36	6,44%	7	1,25%	46	8,23%	319	57,07%	37	6,62%	559	1,62%	415	1,35
Calasparra	27	10,71%	16	6,35%	36	14,29%	1	0,40%	172	68,25%	13	5,16%	252	0,73%	228	1,11
Campos del Río	17	15,74%	2	1,85%	4	3,70%	1	0,93%	84	77,78%	2	1,85%	108	0,31%	92	1,17
Caravaca de la Cruz	64	9,79%	68	10,40%	31	4,74%	20	3,06%	471	72,02%	62	9,48%	654	1,89%	595	1,10
Cartagena	497	14,80%	495	14,74%	432	12,86%	227	6,76%	1.708	50,85%	481	14,32%	3359	9,71%	2.920	1,15
Cehegín	23	5,72%	61	15,17%	52	12,94%	7	1,74%	259	64,43%	59	14,68%	402	1,16%	382	1,05
Ceutí	94	24,16%	20	5,14%	63	16,20%	31	7,97%	181	46,53%	21	5,40%	389	1,12%	308	1,26
Cieza	93	8,68%	103	9,62%	113	10,55%	51	4,76%	711	66,39%	91	8,50%	1071	3,10%	986	1,09
Fortuna	15	5,68%	18	6,82%	2	0,76%	12	4,55%	217	82,20%	16	6,06%	264	0,76%	250	1,06
Fuente Álamo	29	15,93%	10	5,49%	17	9,34%	0	0,00%	126	69,23%	9	4,95%	182	0,53%	161	1,13
Jumilla	55	10,46%	54	10,27%	54	10,27%	18	3,42%	345	65,59%	39	7,41%	526	1,52%	476	1,11
Librilla	54	26,87%	6	2,99%	4	1,99%	1	0,50%	136	67,66%	5	2,49%	201	0,58%	147	1,37
Lorca	131	8,35%	125	7,97%	327	20,84%	74	4,72%	912	58,13%	111	7,07%	1569	4,54%	1.459	1,08
Lorquí	64	24,06%	13	4,89%	8	3,01%	9	3,38%	172	64,66%	14	5,26%	266	0,77%	208	1,28
Mazarrón	66	16,26%	44	10,84%	21	5,17%	19	4,68%	256	63,05%	38	9,36%	406	1,17%	345	1,18
Molina de Segura	244	16,86%	124	8,57%	131	9,05%	72	4,98%	876	60,54%	106	7,33%	1447	4,18%	1.236	1,17



MUNICIPIOS	Teleasistencia		Centros de Día/ Noche		Atención Residencial		P.E. Vinculada Servicio		P.E. Cuidados Familiares		Servicio de promoción de la Autonomía personal		Total Prestaciones		Personas beneficiarias con prestaciones	Ratio prest. por personas beneficiarias
	N.º	%	N.º	%	N.º	%	N.º	%	N.º	%	N.º	%	N.º	%	N.º	Nº
Moratalla	20	9,62%	25	12,02%	3	1,44%	1	0,48%	159	76,44%	25	12,02%	208	0,60%	188	1,11
Mula	214	25,72%	38	4,57%	17	2,04%	56	6,73%	507	60,94%	32	3,85%	832	2,41%	624	1,33
Murcia	2.099	19,98%	889	8,46%	1.126	10,72%	331	3,15%	6.061	57,69%	976	9,29%	10506	30,37%	8.745	1,20
Ojós	11	24,44%	0	0,00%	0	0,00%	1	2,22%	33	73,33%	0	0,00%	45	0,13%	34	1,32
Pliego	58	30,85%	2	1,06%	3	1,60%	14	7,45%	111	59,04%	1	0,53%	188	0,54%	134	1,40
Puerto Lumbreras	60	16,71%	52	14,48%	13	3,62%	33	9,19%	201	55,99%	39	10,86%	359	1,04%	300	1,20
Ricote	6	8,45%	3	4,23%	4	5,63%	0	0,00%	58	81,69%	2	2,82%	71	0,21%	65	1,09
San Javier	43	10,05%	78	18,22%	75	17,52%	60	14,02%	172	40,19%	54	12,62%	428	1,24%	390	1,10
San Pedro del Pinatar	36	9,55%	68	18,04%	110	29,18%	25	6,63%	138	36,60%	55	14,59%	377	1,09%	345	1,09
Santomera	27	10,19%	10	3,77%	21	7,92%	15	5,66%	192	72,45%	17	6,42%	265	0,77%	242	1,10
Torre Pacheco	51	13,64%	91	24,33%	15	4,01%	12	3,21%	205	54,81%	68	18,18%	374	1,08%	337	1,11
Torres de Cotillas	123	20,64%	55	9,23%	28	4,70%	13	2,18%	377	63,26%	47	7,89%	596	1,72%	481	1,24
Totana	11	2,33%	93	19,70%	41	8,69%	11	2,33%	316	66,95%	81	17,16%	472	1,36%	467	1,01
Ulea	6	20,00%	2	6,67%	2	6,67%	1	3,33%	19	63,33%	3	10,00%	30	0,09%	24	1,25
Unión La	17	8,54%	42	21,11%	10	5,03%	1	0,50%	129	64,82%	33	16,58%	199	0,58%	183	1,09
Villanueva del Río	12	11,88%	4	3,96%	32	31,68%	1	0,99%	52	51,49%	4	3,96%	101	0,29%	89	1,13
Yecla	60	12,12%	116	23,43%	14	2,83%	18	3,64%	287	57,98%	99	20,00%	495	1,43%	451	1,10
<b>Región de Murcia</b>	<b>5.134</b>	<b>14,84%</b>	<b>3.209</b>	<b>9,28%</b>	<b>3.231</b>	<b>9,34%</b>	<b>1.368</b>	<b>3,95%</b>	<b>18.579</b>	<b>53,71%</b>	<b>3.073</b>	<b>8,88%</b>	<b>34.594</b>	<b>100%</b>	<b>27.049</b>	<b>1,28</b>

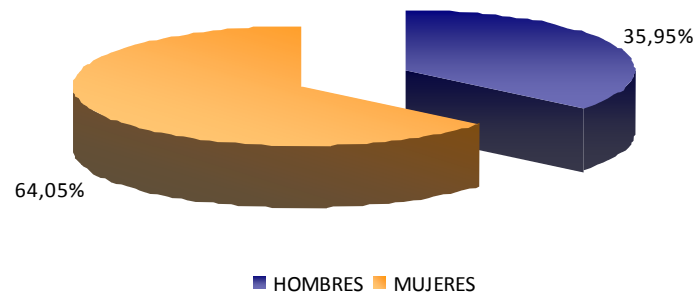


### 2.3. Grados y niveles por género activos

Situación a 1 de Marzo de 2014

	Hombres	Mujeres
Sin Grado	1.730	2.824
Grado I . Nivel 1	1.582	3.618
Grado I . Nivel 2	1.516	3.349
Grado I . Nivel 0	890	1.581
Grado II . Nivel 1	3.268	5.676
Grado II . Nivel 2	2.262	3.923
Grado II . Nivel 0	1.240	1.657
Grado III. Nivel 1	2.951	4.991
Grado III . Nivel 2	2.613	4.955
Grado III . Nivel 0	1.058	1.468
<b>Total</b>	<b>19.110</b>	<b>34.042</b>

Grados por género



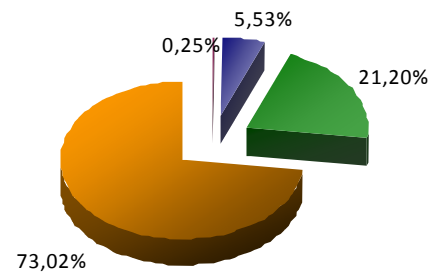


## 2.4. Grados y niveles por grupos de edad activos

Situación a 1 de Marzo de 2014

Edad	'<3	'3 - 18	'19 - 65	'>65	TOTAL
Sin Grado	16	346	961	3.231	4554
Grado I . Nivel 1	0	87	769	4.344	5200
Grado I . Nivel 2	0	102	971	3.793	4866
Grado I . Nivel 0	15	117	552	1.788	2472
Grado II . Nivel 1	0	279	2.341	6.324	8944
Grado II . Nivel 2	0	285	1.647	4.253	6185
Grado II . Nivel 0	41	315	814	1.728	2898
Grado III . Nivel 1	0	508	1.674	5.760	7942
Grado III . Nivel 2	0	383	1.251	5.934	7568
Grado III . Nivel 0	59	516	288	1.664	2527
<b>Total</b>	<b>131</b>	<b>2938</b>	<b>11268</b>	<b>38819</b>	<b>53156</b>

Por grupos de edad



■ Menores de 3 años ■ De 3 a 18 años ■ De 19 a 65 años ■ Mayores de 65 años