



# **INFORMACIÓN ESTADÍSTICA DEL SISTEMA PARA LA AUTONOMÍA Y ATENCIÓN A LA DEPENDENCIA DE LA REGIÓN DE MURCIA**

*Situación a 1 de Febrero de 2014*



## ÍNDICE

### **1. Información histórica acumulada incorporada desde 01/01/2007**

- 1.1. Histórico de solicitudes, resoluciones de grado y nivel y personas beneficiarias con derecho a prestación
- 1.2. Histórico de dictámenes: grados y niveles
- 1.3. Histórico de personas beneficiarias con prestación
- 1.4. Histórico de prestaciones
- 1.5. Histórico de grados y niveles por género
- 1.6. Histórico de grados y niveles por grupos de edad

### **2. Información actualizada de expedientes activos a 01/02/2014**

- 2.1. Dictámenes activos: grados y niveles
- 2.2. Prestaciones activas
- 2.3. Grados y niveles por género activos
- 2.4. Grados y niveles por grupos de edad activos

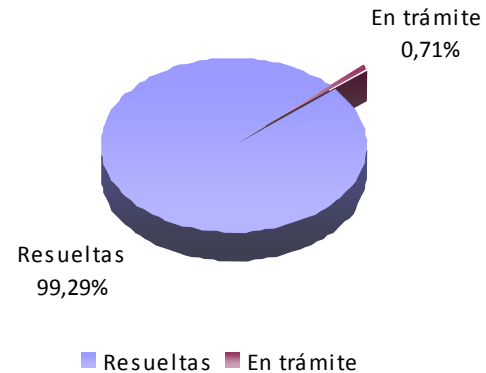


## 1.1. Histórico de solicitudes, resoluciones de grado y nivel y personas beneficiarias con derecho a prestación

Situación a 1 de Febrero de 2014

SOLICITUDES (1)		RESOLUCIONES DE GRADO Y NIVEL (2)		OTRAS RESOLUCIONES		TOTAL RESUELTAS		EN TRÁMITE		PERSONAS BENEFICIARIAS CON DERECHO A PRESTACIÓN	
TOTAL	%	TOTAL	% (sob 1)	TOTAL	% (sob 1)	TOTAL	% (sob 1)	TOTAL	% (sob 1)	TOTAL	% (sob 2)
<b>85.447</b>	<b>100%</b>	<b>79.510</b>	<b>93,05%</b>	<b>5.331</b>	<b>6,24%</b>	<b>84.841</b>	<b>99,29%</b>	<b>606</b>	<b>0,71%</b>	<b>64.797</b>	<b>81,50%</b>

Valoraciones





MUNICIPIOS	SOLICITUDES (1)		RESOLUCIONES DE GRADO Y NIVEL (2)		OTRAS RESOLUCIONES		TOTAL RESUELTAS		EN TRÁMITE		PERSONAS BENEFICIARIAS CON DERECHO A PRESTACIÓN	
	TOTAL	%	TOTAL	% (sob 1)	TOTAL	% (sob 1)	TOTAL	% (sob 1)	TOTAL	% (sob 1)	TOTAL	% (sob 2)
Abanilla	942	1,10%	871	92,46%	64	6,79%	935	99,26%	7	0,74%	734	84,27%
Abarán	1.285	1,50%	1.188	92,45%	86	6,69%	1274	99,14%	11	0,86%	980	82,49%
Águilas	1.880	2,20%	1.714	91,17%	153	8,14%	1867	99,31%	13	0,69%	1.394	81,33%
Albudeite	197	0,23%	188	95,43%	9	4,57%	197	100,00%	0	0,00%	143	76,06%
Alcantarilla	2.350	2,75%	2.194	93,36%	132	5,62%	2326	98,98%	24	1,02%	1.766	80,49%
Alcázares Los	608	0,71%	561	92,27%	42	6,91%	603	99,18%	5	0,82%	439	78,25%
Aledo	81	0,09%	76	93,83%	5	6,17%	81	100,00%	0	0,00%	63	82,89%
Alguazas	551	0,64%	516	93,65%	30	5,44%	546	99,09%	5	0,91%	420	81,40%
Alhama de Murcia	1.222	1,43%	1.134	92,80%	75	6,14%	1209	98,94%	13	1,06%	864	76,19%
Archena	1.633	1,91%	1.560	95,53%	67	4,10%	1627	99,63%	6	0,37%	1.314	84,23%
Beniel	619	0,72%	571	92,25%	44	7,11%	615	99,35%	4	0,65%	461	80,74%
Blanca	635	0,74%	605	95,28%	25	3,94%	630	99,21%	5	0,79%	486	80,33%
Bullas	1.252	1,47%	1.173	93,69%	67	5,35%	1240	99,04%	12	0,96%	927	79,03%
Calasparra	800	0,94%	740	92,50%	53	6,63%	793	99,13%	7	0,88%	621	83,92%
Campos del Río	254	0,30%	242	95,28%	11	4,33%	253	99,61%	1	0,39%	192	79,34%
Caravaca de la Cruz	2.012	2,35%	1.880	93,44%	121	6,01%	2001	99,45%	11	0,55%	1.593	84,73%
Cartagena	10.103	11,82%	9.306	92,11%	694	6,87%	10000	98,98%	103	1,02%	7.399	79,51%
Cehegín	1.184	1,39%	1.093	92,31%	86	7,26%	1179	99,58%	5	0,42%	948	86,73%
Ceutí	884	1,03%	822	92,99%	56	6,33%	878	99,32%	6	0,68%	700	85,16%
Cieza	2.815	3,29%	2.643	93,89%	160	5,68%	2803	99,57%	12	0,43%	2.285	86,45%
Fortuna	707	0,83%	661	93,49%	44	6,22%	705	99,72%	2	0,28%	577	87,29%
Fuente Álamo	767	0,90%	705	91,92%	58	7,56%	763	99,48%	4	0,52%	548	77,73%
Jumilla	1.703	1,99%	1.568	92,07%	126	7,40%	1694	99,47%	9	0,53%	1.264	80,61%
Librilla	459	0,54%	428	93,25%	31	6,75%	459	100,00%	0	0,00%	350	81,78%
Lorca	5.420	6,34%	4.977	91,83%	391	7,21%	5368	99,04%	52	0,96%	3.876	77,88%
Lorquí	571	0,67%	537	94,05%	31	5,43%	568	99,47%	3	0,53%	436	81,19%
Mazarrón	1.211	1,42%	1.111	91,74%	87	7,18%	1198	98,93%	13	1,07%	861	77,50%
Molina de Segura	3.516	4,11%	3.296	93,74%	192	5,46%	3488	99,20%	28	0,80%	2.742	83,19%



MUNICIPIOS	SOLICITUDES (1)		RESOLUCIONES DE GRADO Y NIVEL (2)		OTRAS RESOLUCIONES		TOTAL RESUELTAS		EN TRÁMITE		PERSONAS BENEFICIARIAS CON DERECHO A PRESTACIÓN	
	TOTAL	%	TOTAL	%(sob 1)	TOTAL	%(sob 1)	TOTAL	%(sob 1)	TOTAL	%(sob 1)	TOTAL	%(sob 2)
Moratalla	694	0,81%	640	92,22%	53	7,64%	693	99,86%	1	0,14%	522	81,56%
Mula	1.711	2,00%	1.612	94,21%	93	5,44%	1705	99,65%	6	0,35%	1.281	79,47%
Murcia	25.340	29,66%	23.787	93,87%	1.414	5,58%	25201	99,45%	139	0,55%	19.715	82,88%
Ojós	89	0,10%	85	95,51%	4	4,49%	89	100,00%	0	0,00%	74	87,06%
Pliego	414	0,48%	394	95,17%	18	4,35%	412	99,52%	2	0,48%	315	79,95%
Puerto Lumbreras	989	1,16%	910	92,01%	75	7,58%	985	99,60%	4	0,40%	761	83,63%
Ricote	185	0,22%	177	95,68%	7	3,78%	184	99,46%	1	0,54%	153	86,44%
San Javier	1.261	1,48%	1.170	92,78%	84	6,66%	1254	99,44%	7	0,56%	900	76,92%
San Pedro del Pinatar	1.285	1,50%	1.158	90,12%	107	8,33%	1265	98,44%	20	1,56%	850	73,40%
Santomera	787	0,92%	739	93,90%	45	5,72%	784	99,62%	3	0,38%	621	84,03%
Torre Pacheco	1.138	1,33%	1.043	91,65%	87	7,64%	1130	99,30%	8	0,70%	821	78,72%
Torres de Cotillas	1.409	1,65%	1.316	93,40%	79	5,61%	1395	99,01%	14	0,99%	1.080	82,07%
Totana	1.698	1,99%	1.560	91,87%	121	7,13%	1681	99,00%	17	1,00%	1.270	81,41%
Ulea	93	0,11%	85	91,40%	8	8,60%	93	100,00%	0	0,00%	68	80,00%
Unión La Villanueva del Río Segura	713	0,83%	662	92,85%	46	6,45%	708	99,30%	5	0,70%	517	78,10%
Yecla	291	0,34%	277	95,19%	12	4,12%	289	99,31%	2	0,69%	222	80,14%
<b>Región de Murcia</b>	<b>85.447</b>	<b>100%</b>	<b>79.510</b>	<b>93,05%</b>	<b>5.331</b>	<b>6,24%</b>	<b>84.841</b>	<b>99,29%</b>	<b>606</b>	<b>0,71%</b>	<b>64.797</b>	<b>81,50%</b>

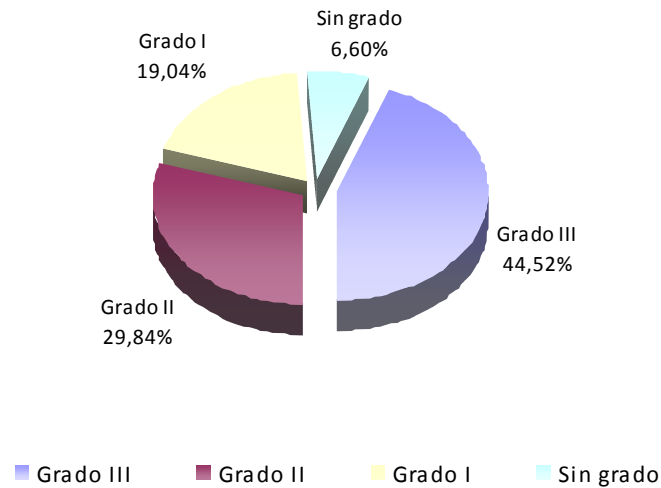


## 1.2. Histórico de dictámenes: grados y niveles

Situación a 1 de Febrero de 2014

GRADO III Nivel 2	GRADO III Nivel 1	Grado 3/0 nuevo (*)	TOTAL GRADO III		GRADO II Nivel 2	GRADO II Nivel 1	Grado 2/0 nuevo (*)	TOTAL GRADO II		GRADO I Nivel 2	GRADO I Nivel 1	Grado 1/0 nuevo (*)	TOTAL GRADO I		SIN GRADO		TOTAL RESOLUCIONES		GRADO PROTEGIBLE	
			N.º	%				N.º	%				N.º	%	N.º	%	N.º	%	N.º	%
17.763	14.773	2.860	35.396	44,52%	9.017	11.756	2.951	23.724	29,84%	6.142	6.461	2.537	15.140	19,04%	5.250	6,60%	79.510	100%	64.797	81,50%

Dictámenes: grados y niveles



(\*) Resoluciones de grado emitidas a partir de 16 de Enero de 2012, en aplicación de Real Decreto-ley 20/2012, de 13 de Enero de medidas para garantizar la estabilidad presupuestaria y de fomento de la competitividad (BOE de 14 de Enero de 2012)



MUNICIPIOS	GRADO III Nivel 2	GRADO III Nivel 1	Grado 3/0 nuevo (*)	TOTAL GRADO III		GRADO II Nivel 2	GRADO II Nivel 1	Grado 2/0 nuevo (*)	TOTAL GRADO II		GRADO I Nivel 2	GRADO I Nivel 1	Grado 1/0 nuevo (*)	TOTAL GRADO I		SIN GRADO		TOTAL RESOLUCIONES		GRADO PROTEGIBLE	
	N.º	N.º	N.º	N.º	%	N.º	N.º		N.º	%	N.º	N.º	N.º	N.º	%	N.º	%	N.º	%	N.º	%
Abanilla	289	143	14	446	51,21%	107	100	25	232	26,64%	61	58	21	140	16,07%	53	6,08%	871	1,10%	734	84,27%
Abarán	290	229	33	552	46,46%	135	174	36	345	29,04%	83	101	36	220	18,52%	71	5,98%	1.188	1,49%	980	82,49%
Águilas	319	330	61	710	41,42%	215	275	63	553	32,26%	142	146	55	343	20,01%	108	6,30%	1.714	2,16%	1.394	81,33%
Albudeite	24	24	4	52	27,66%	26	39	7	72	38,30%	20	20	13	53	28,19%	11	5,85%	188	0,24%	143	76,06%
Alcantarilla	486	358	100	944	43,03%	253	314	88	655	29,85%	175	192	92	459	20,92%	136	6,20%	2.194	2,76%	1.766	80,49%
Alcázares Los	89	133	24	246	43,85%	54	78	28	160	28,52%	35	47	19	101	18,00%	54	9,63%	561	0,71%	439	78,25%
Aledo	12	13	0	25	32,89%	7	19	7	33	43,42%	5	5	5	15	19,74%	3	3,95%	76	0,10%	63	82,89%
Alguazas	99	105	28	232	44,96%	52	74	23	149	28,88%	48	37	20	105	20,35%	30	5,81%	516	0,65%	420	81,40%
Alhama de Murcia	185	198	47	430	37,92%	131	166	44	341	30,07%	98	122	38	258	22,75%	105	9,26%	1.134	1,43%	864	76,19%
Archena	408	266	54	728	46,67%	193	221	65	479	30,71%	104	109	67	280	17,95%	73	4,68%	1.560	1,96%	1.314	84,23%
Beniel	154	99	18	271	47,46%	52	85	21	158	27,67%	36	60	13	109	19,09%	33	5,78%	571	0,72%	461	80,74%
Blanca	160	90	20	270	44,63%	65	81	30	176	29,09%	49	64	15	128	21,16%	31	5,12%	605	0,76%	486	80,33%
Bullas	179	191	42	412	35,12%	132	229	43	404	34,44%	112	97	54	263	22,42%	94	8,01%	1.173	1,48%	927	79,03%
Calasparra	152	158	23	333	45,00%	79	130	22	231	31,22%	64	47	30	141	19,05%	35	4,73%	740	0,93%	621	83,92%
Campos del Río	58	48	8	114	47,11%	27	27	9	63	26,03%	21	19	8	48	19,83%	17	7,02%	242	0,30%	192	79,34%
Caravaca de la Cruz	296	387	70	753	40,05%	223	388	83	694	36,91%	148	114	91	353	18,78%	80	4,26%	1.880	2,36%	1.593	84,73%
Cartagena	1.356	1.971	375	3.702	39,78%	1.140	1.472	407	3.019	32,44%	734	866	330	1.930	20,74%	655	7,04%	9.306	11,70%	7.399	79,51%
Cehegín	186	248	35	469	42,91%	136	220	42	398	36,41%	93	55	36	184	16,83%	42	3,84%	1.093	1,37%	948	86,73%
Ceutí	222	143	45	410	49,88%	86	115	30	231	28,10%	59	54	18	131	15,94%	50	6,08%	822	1,03%	700	85,16%
Cieza	826	513	96	1.435	54,29%	259	338	85	682	25,80%	170	173	68	411	15,55%	115	4,35%	2.643	3,32%	2.285	86,45%
Fortuna	210	120	18	348	52,65%	67	95	16	178	26,93%	48	39	17	104	15,73%	31	4,69%	661	0,83%	577	87,29%
Fuente Álamo	91	164	16	271	38,44%	69	127	24	220	31,21%	64	71	25	160	22,70%	54	7,66%	705	0,89%	548	77,73%
Jumilla	282	313	62	657	41,90%	169	248	70	487	31,06%	131	149	63	343	21,88%	81	5,17%	1.568	1,97%	1.264	80,61%
Librilla	180	30	13	223	52,10%	45	43	18	106	24,77%	24	33	11	68	15,89%	31	7,24%	428	0,54%	350	81,78%
Lorca	779	993	172	1.944	39,06%	603	767	196	1.566	31,46%	405	448	163	1.016	20,41%	451	9,06%	4.977	6,26%	3.876	77,88%
Lorquí	184	76	13	273	50,84%	57	59	14	130	24,21%	37	41	25	103	19,18%	31	5,77%	537	0,68%	436	81,19%
Mazarrón	137	221	32	390	35,10%	146	198	55	399	35,91%	91	93	34	218	19,62%	104	9,36%	1.111	1,40%	861	77,50%
Molina de Segura	899	631	109	1.639	49,73%	320	467	95	882	26,76%	220	255	96	571	17,32%	204	6,19%	3.296	4,15%	2.742	83,19%



MUNICIPIOS	GRADO III Nivel 2	GRADO III Nivel 1	Grado 3/0 nuevo (*)	TOTAL GRADO III		GRADO II Nivel 2	GRADO II Nivel 1	Grado 2/0 nuevo (*)	TOTAL GRADO II		GRADO I Nivel 2	GRADO I Nivel 1	Grado 1/0 nuevo (*)	TOTAL GRADO I		SIN GRADO		TOTAL RESOLUCIONES		GRADO PROTEGIBLE	
	N.º	N.º	Nº	N.º	%	N.º	N.º		N.º	%	Nº	Nº	Nº	N.º	%	N.º	%	N.º	%	N.º	%
Moratalla	93	139	17	249	38,91%	73	138	26	237	37,03%	49	52	23	124	19,38%	30	4,69%	640	0,80%	522	81,56%
Mula	475	207	41	723	44,85%	170	181	48	399	24,75%	164	137	45	346	21,46%	144	8,93%	1.612	2,03%	1.281	79,47%
Murcia	6.567	4.168	796	11.531	48,48%	2.663	3.166	744	6.573	27,63%	1.754	1.826	593	4.173	17,54%	1.510	6,35%	23.787	29,92%	19.715	82,88%
Ojós	27	12	1	40	47,06%	8	17	4	29	34,12%	5	6	1	12	14,12%	4	4,71%	85	0,11%	74	87,06%
Pliego	73	68	11	152	38,58%	41	60	9	110	27,92%	55	36	10	101	25,63%	31	7,87%	394	0,50%	315	79,95%
Puerto Lumbreras	137	207	41	385	42,31%	117	146	42	305	33,52%	78	63	30	171	18,79%	49	5,38%	910	1,14%	761	83,63%
Ricote	41	30	5	76	42,94%	19	36	10	65	36,72%	11	15	6	32	18,08%	4	2,26%	177	0,22%	153	86,44%
San Javier	179	224	67	470	40,17%	135	177	53	365	31,20%	71	102	42	215	18,38%	120	10,26%	1.170	1,47%	900	76,92%
San Pedro del Pinatar	165	179	80	424	36,61%	115	163	56	334	28,84%	99	131	58	288	24,87%	112	9,67%	1.158	1,46%	850	73,40%
Santomera	183	128	27	338	45,74%	84	115	34	233	31,53%	56	50	31	137	18,54%	31	4,19%	739	0,93%	621	84,03%
Torre Pacheco	156	207	29	392	37,58%	123	173	48	344	32,98%	91	100	48	239	22,91%	68	6,52%	1.043	1,31%	821	78,72%
Torres de Cotillas	300	251	36	587	44,60%	137	215	58	410	31,16%	98	95	35	228	17,33%	91	6,91%	1.316	1,66%	1.080	82,07%
Totana	292	309	67	668	42,82%	176	236	67	479	30,71%	133	130	53	316	20,26%	97	6,22%	1.560	1,96%	1.270	81,41%
Ulea	26	7	3	36	42,35%	9	8	6	23	27,06%	9	8	5	22	25,88%	4	4,71%	85	0,11%	68	80,00%
Unión La	90	120	22	232	35,05%	99	114	20	233	35,20%	61	70	19	150	22,66%	47	7,10%	662	0,83%	517	78,10%
Villanueva del Río	94	45	7	146	52,71%	24	40	3	67	24,19%	15	19	11	45	16,25%	19	6,86%	277	0,35%	222	80,14%
Yecla	313	277	78	668	43,52%	176	222	77	475	30,94%	116	106	64	286	18,63%	106	6,91%	1.535	1,93%	1.244	81,04%
<b>Región de Murcia</b>	<b>17.763</b>	<b>14.773</b>	<b>2.860</b>	<b>35.396</b>	<b>44,52%</b>	<b>9.017</b>	<b>11.756</b>	<b>2.951</b>	<b>23.724</b>	<b>29,84%</b>	<b>6.142</b>	<b>6.461</b>	<b>2.537</b>	<b>15.140</b>	<b>19,04%</b>	<b>5.250</b>	<b>6,60%</b>	<b>79.510</b>	<b>100%</b>	<b>64.797</b>	<b>81,50%</b>



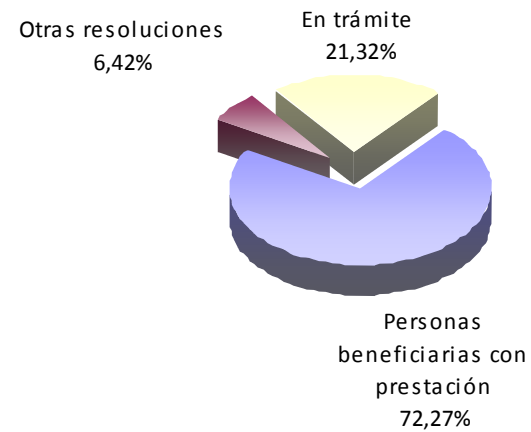


### 1.3. Histórico de personas beneficiarias con prestación

Situación a 1 de Febrero de 2014

PERSONAS BENEFICIARIAS CON DERECHO A PRESTACIÓN		PERSONAS BENEFICIARIAS CON PRESTACIÓN		OTRAS RESOLUCIONES		TOTAL RESUELTAS		EN TRÁMITE	
TOTAL	%	TOTAL	%	TOTAL	%	TOTAL	% (sob 1)	TOTAL	%
64.797	100%	46.826	72,27%	4.157	6,42%	50983	78,68%	13814	21,32%

Personas beneficiarias con prestación



■ Personas beneficiarias con prestación ■ Otras resoluciones ■ En trámite



MUNICIPIOS	PERSONAS BENEFICIARIAS CON DERECHO A PRESTACIÓN		PERSONAS BENEFICIARIAS CON PRESTACIÓN		OTRAS RESOLUCIONES		TOTAL RESUELTAS		EN TRÁMITE	
	TOTAL	%	TOTAL	%	TOTAL	%	TOTAL	%(sob 1)	TOTAL	%
Abanilla	734	1,13%	546	74,39%	50	6,81%	596	81,20%	138	18,80%
Abarán	980	1,51%	797	81,33%	42	4,29%	839	85,61%	141	14,39%
Águilas	1.394	2,15%	980	70,30%	103	7,39%	1083	77,69%	311	22,31%
Albudeite	143	0,22%	100	69,93%	6	4,20%	106	74,13%	37	25,87%
Alcantarilla	1.766	2,73%	1.271	71,97%	114	6,46%	1385	78,43%	381	21,57%
Alcázares Los	439	0,68%	305	69,48%	26	5,92%	331	75,40%	108	24,60%
Aledo	63	0,10%	41	65,08%	3	4,76%	44	69,84%	19	30,16%
Alguazas	420	0,65%	293	69,76%	26	6,19%	319	75,95%	101	24,05%
Alhama de Murcia	864	1,33%	636	73,61%	49	5,67%	685	79,28%	179	20,72%
Archena	1.314	2,03%	968	73,67%	53	4,03%	1021	77,70%	293	22,30%
Beniel	461	0,71%	335	72,67%	33	7,16%	368	79,83%	93	20,17%
Blanca	486	0,75%	379	77,98%	26	5,35%	405	83,33%	81	16,67%
Bullas	927	1,43%	721	77,78%	51	5,50%	772	83,28%	155	16,72%
Calasparra	621	0,96%	428	68,92%	43	6,92%	471	75,85%	150	24,15%
Campos del Río	192	0,30%	147	76,56%	17	8,85%	164	85,42%	28	14,58%
Caravaca de la Cruz	1.593	2,46%	1.109	69,62%	123	7,72%	1232	77,34%	361	22,66%
Cartagena	7.399	11,42%	5.012	67,74%	671	9,07%	5683	76,81%	1716	23,19%
Cehegín	948	1,46%	684	72,15%	63	6,65%	747	78,80%	201	21,20%
Ceutí	700	1,08%	572	81,71%	28	4,00%	600	85,71%	100	14,29%
Cieza	2.285	3,53%	1.752	76,67%	119	5,21%	1871	81,88%	414	18,12%
Fortuna	577	0,89%	428	74,18%	23	3,99%	451	78,16%	126	21,84%
Fuente Álamo	548	0,85%	326	59,49%	50	9,12%	376	68,61%	172	31,39%
Jumilla	1.264	1,95%	821	64,95%	80	6,33%	901	71,28%	363	28,72%
Librilla	350	0,54%	242	69,14%	15	4,29%	257	73,43%	93	26,57%
Lorca	3.876	5,98%	2.625	67,72%	302	7,79%	2927	75,52%	949	24,48%
Lorquí	436	0,67%	355	81,42%	16	3,67%	371	85,09%	65	14,91%
Mazarrón	861	1,33%	549	63,76%	59	6,85%	608	70,62%	253	29,38%
Molina de Segura	2.742	4,23%	2.060	75,13%	145	5,29%	2205	80,42%	537	19,58%



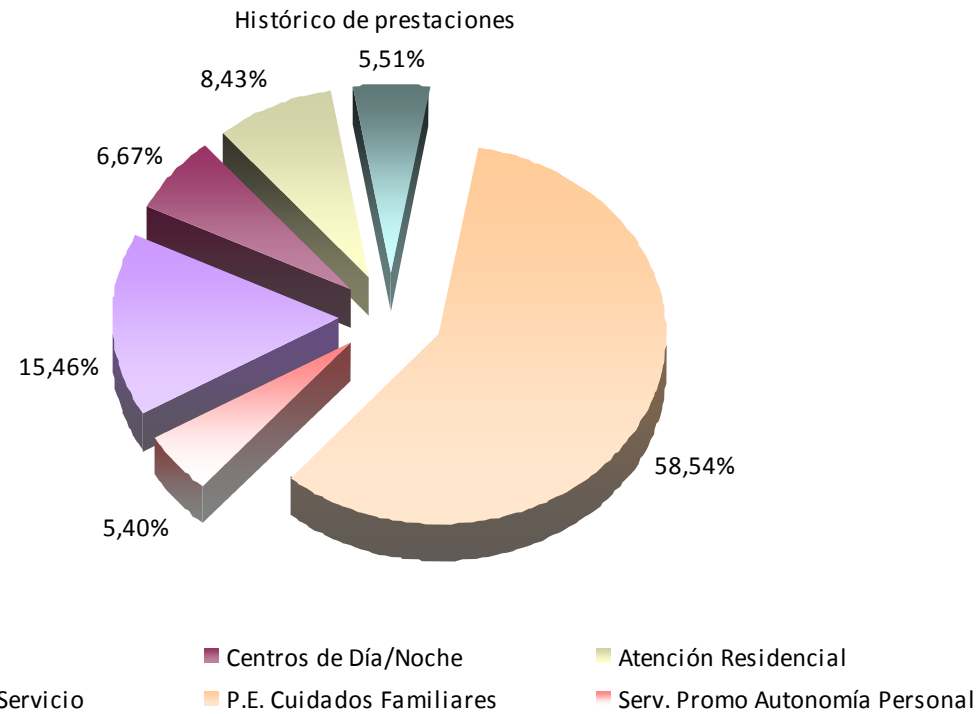
MUNICIPIOS	PERSONAS BENEFICIARIAS CON DERECHO A PRESTACIÓN		PERSONAS BENEFICIARIAS CON PRESTACIÓN		OTRAS RESOLUCIONES		TOTAL RESUELTAS		EN TRÁMITE	
	TOTAL	%	TOTAL	%	TOTAL	%	TOTAL	%(sob 1)	TOTAL	%
Moratalla	522	0,81%	352	67,43%	29	5,56%	381	72,99%	141	27,01%
Mula	1.281	1,98%	989	77,21%	48	3,75%	1037	80,95%	244	19,05%
Murcia	19.715	30,43%	14.734	74,73%	1.124	5,70%	15858	80,44%	3857	19,56%
Ojós	74	0,11%	58	78,38%	1	1,35%	59	79,73%	15	20,27%
Pliego	315	0,49%	230	73,02%	19	6,03%	249	79,05%	66	20,95%
Puerto Lumbreras	761	1,17%	574	75,43%	42	5,52%	616	80,95%	145	19,05%
Ricote	153	0,24%	110	71,90%	8	5,23%	118	77,12%	35	22,88%
San Javier	900	1,39%	652	72,44%	69	7,67%	721	80,11%	179	19,89%
San Pedro del Pinatar	850	1,31%	564	66,35%	86	10,12%	650	76,47%	200	23,53%
Santomera	621	0,96%	418	67,31%	41	6,60%	459	73,91%	162	26,09%
Torre Pacheco	821	1,27%	577	70,28%	62	7,55%	639	77,83%	182	22,17%
Torres de Cotillas	1.080	1,67%	806	74,63%	47	4,35%	853	78,98%	227	21,02%
Totana	1.270	1,96%	888	69,92%	95	7,48%	983	77,40%	287	22,60%
Ulea	68	0,10%	48	70,59%	3	4,41%	51	75,00%	17	25,00%
Unión La	517	0,80%	303	58,61%	36	6,96%	339	65,57%	178	34,43%
Villanueva del Río Segura	222	0,34%	185	83,33%	13	5,86%	198	89,19%	24	10,81%
Yecla	1.244	1,92%	856	68,81%	98	7,88%	954	76,69%	290	23,31%
<b>Región de Murcia</b>	<b>64.797</b>	<b>100%</b>	<b>46.826</b>	<b>72,27%</b>	<b>4.157</b>	<b>6,42%</b>	<b>50983</b>	<b>78,68%</b>	<b>13814</b>	<b>21,32%</b>



## 1.4. Histórico de prestaciones

Situación a 1 de Febrero de 2014

Teleasistencia		Centros de Día/ Noche		Atención Residencial		P.E. Vinculada Servicio		P.E. Cuidados Familiares		Servicio de promoción de la Autonomía personal		Total Prestaciones		Personas beneficiarias con prestaciones	Ratio prest. por personas beneficiarias
N.º	%	N.º	%	N.º	%	N.º	%	N.º	%	N.º	%	N.º	%	N.º	Nº
9.805	15,46%	4.228	6,67%	5.343	8,43%	3.494	5,51%	37.116	58,54%	3.422	5,40%	63.408	100%	46.826	1,35





MUNICIPIOS	Teleasistencia		Centros de Día/ Noche		Atención Residencial		P.E. Vinculada Servicio		P.E. Cuidados Familiares		Servicio de promoción de la Autonomía personal		Total Prestaciones		Personas beneficiarias con prestaciones	Ratio prest. por personas beneficiarias
	N.º	%	N.º	%	N.º	%	N.º	%	N.º	%	N.º	%	N.º	%	N.º	Nº
Abanilla	89	12,97%	13	1,90%	129	18,80%	60	8,75%	386	56,27%	9	1,31%	686	1,08%	546	1,26
Abarán	182	17,70%	85	8,27%	43	4,18%	59	5,74%	659	64,11%	69	6,71%	1028	1,62%	797	1,29
Águilas	154	12,57%	87	7,10%	132	10,78%	154	12,57%	698	56,98%	78	6,37%	1225	1,93%	980	1,25
Albudeite	22	17,74%	3	2,42%	3	2,42%	3	2,42%	93	75,00%	3	2,42%	124	0,20%	100	1,24
Alcantarilla	312	18,53%	164	9,74%	134	7,96%	63	3,74%	1.011	60,04%	145	8,61%	1684	2,66%	1.271	1,32
Alcázares Los	12	3,45%	12	3,45%	35	10,06%	123	35,34%	166	47,70%	10	2,87%	348	0,55%	305	1,14
Aledo	17	29,31%	0	0,00%	1	1,72%	1	1,72%	39	67,24%	0	0,00%	58	0,09%	41	1,41
Alguazas	54	15,30%	27	7,65%	9	2,55%	5	1,42%	258	73,09%	20	5,67%	353	0,56%	293	1,20
Alhama de Murcia	143	17,29%	67	8,10%	64	7,74%	20	2,42%	533	64,45%	59	7,13%	827	1,30%	636	1,30
Archena	126	10,91%	40	3,46%	103	8,92%	70	6,06%	816	70,65%	34	2,94%	1155	1,82%	968	1,19
Beniel	85	19,41%	36	8,22%	22	5,02%	6	1,37%	289	65,98%	35	7,99%	438	0,69%	335	1,31
Blanca	104	19,70%	61	11,55%	44	8,33%	33	6,25%	286	54,17%	58	10,98%	528	0,83%	379	1,39
Bullas	305	29,13%	51	4,87%	17	1,62%	61	5,83%	613	58,55%	47	4,49%	1047	1,65%	721	1,45
Calasparra	54	10,74%	16	3,18%	69	13,72%	14	2,78%	350	69,58%	13	2,58%	503	0,79%	428	1,18
Campos del Río	43	22,05%	3	1,54%	7	3,59%	5	2,56%	137	70,26%	5	2,56%	195	0,31%	147	1,33
Caravaca de la Cruz	128	9,90%	92	7,12%	51	3,94%	34	2,63%	988	76,41%	71	5,49%	1293	2,04%	1.109	1,17
Cartagena	943	14,64%	633	9,83%	702	10,90%	569	8,83%	3.595	55,81%	487	7,56%	6442	10,16%	5.012	1,29
Cehegín	36	4,59%	82	10,46%	100	12,76%	13	1,66%	553	70,54%	71	9,06%	784	1,24%	684	1,15
Ceutí	155	19,92%	30	3,86%	112	14,40%	120	15,42%	361	46,40%	26	3,34%	778	1,23%	572	1,36
Cieza	155	7,64%	131	6,46%	180	8,87%	151	7,44%	1.412	69,59%	96	4,73%	2029	3,20%	1.752	1,16
Fortuna	39	8,16%	25	5,23%	6	1,26%	14	2,93%	394	82,43%	17	3,56%	478	0,75%	428	1,12
Fuente Álamo	45	11,72%	13	3,39%	26	6,77%	10	2,60%	290	75,52%	9	2,34%	384	0,61%	326	1,18
Jumilla	127	12,84%	72	7,28%	69	6,98%	40	4,04%	681	68,86%	43	4,35%	989	1,56%	821	1,20
Librilla	110	30,99%	6	1,69%	6	1,69%	2	0,56%	231	65,07%	7	1,97%	355	0,56%	242	1,47
Lorca	264	8,58%	157	5,10%	508	16,50%	164	5,33%	1.985	64,49%	119	3,87%	3078	4,85%	2.625	1,17
Lorquí	103	22,01%	17	3,63%	14	2,99%	22	4,70%	312	66,67%	16	3,42%	468	0,74%	355	1,32
Mazarrón	128	17,95%	59	8,27%	25	3,51%	32	4,49%	469	65,78%	48	6,73%	713	1,12%	549	1,30
Molina de Segura	494	18,26%	163	6,02%	199	7,35%	196	7,24%	1.654	61,12%	119	4,40%	2706	4,27%	2.060	1,31



MUNICIPIOS	Teleasistencia		Centros de Día/ Noche		Atención Residencial		P.E. Vinculada Servicio		P.E. Cuidados Familiares		Servicio de promoción de la Autonomía		Total Prestaciones		Personas beneficiarias con prestaciones	Ratio prest. por personas beneficiarias
	N.º	%	N.º	%	N.º	%	N.º	%	N.º	%	N.º	%	N.º	%	N.º	Nº
Moratalla	30	7,67%	30	7,67%	8	2,05%	1	0,26%	322	82,35%	27	6,91%	391	0,62%	352	1,11
Mula	379	27,27%	53	3,81%	21	1,51%	69	4,96%	868	62,45%	34	2,45%	1390	2,19%	989	1,41
Murcia	3.902	18,82%	1.160	5,59%	1.862	8,98%	929	4,48%	11.829	57,04%	1055	5,09%	20.737	32,70%	14.734	1,41
Ojós	23	27,38%	0	0,00%	2	2,38%	3	3,57%	56	66,67%	0	0,00%	84	0,13%	58	1,45
Pliego	96	29,27%	2	0,61%	4	1,22%	17	5,18%	209	63,72%	1	0,30%	328	0,52%	230	1,43
Puerto Lumbreras	139	18,39%	77	10,19%	27	3,57%	47	6,22%	466	61,64%	49	6,48%	756	1,19%	574	1,32
Ricote	14	10,69%	4	3,05%	6	4,58%	2	1,53%	105	80,15%	2	1,53%	131	0,21%	110	1,19
San Javier	98	11,75%	118	14,15%	108	12,95%	149	17,87%	361	43,29%	71	8,51%	834	1,32%	652	1,28
San Pedro del Santomera	68	9,78%	80	11,51%	189	27,19%	55	7,91%	303	43,60%	65	9,35%	695	1,10%	564	1,23
Torre Pacheco	57	11,42%	13	2,61%	27	5,41%	21	4,21%	381	76,35%	19	3,81%	499	0,79%	418	1,19
Torres de Cotillas	94	13,33%	114	16,17%	24	3,40%	20	2,84%	453	64,26%	78	11,06%	705	1,11%	577	1,22
Totana	241	21,87%	86	7,80%	54	4,90%	17	1,54%	704	63,88%	54	4,90%	1102	1,74%	806	1,37
Ulea	32	3,24%	126	12,77%	89	9,02%	57	5,78%	683	69,20%	89	9,02%	987	1,56%	888	1,11
Unión La	14	22,95%	2	3,28%	2	3,28%	1	1,64%	42	68,85%	2	3,28%	61	0,10%	48	1,27
Villanueva del Río Yecla	31	8,61%	46	12,78%	20	5,56%	1	0,28%	262	72,78%	31	8,61%	360	0,57%	303	1,19
	30	12,20%	4	1,63%	73	29,67%	31	12,60%	108	43,90%	4	1,63%	246	0,39%	185	1,33
	128	12,21%	168	16,03%	17	1,62%	30	2,86%	705	67,27%	127	12,12%	1048	1,65%	856	1,22
<b>Región de Murcia</b>	<b>9.805</b>	<b>15,46%</b>	<b>4.228</b>	<b>6,67%</b>	<b>5.343</b>	<b>8,43%</b>	<b>3.494</b>	<b>5,51%</b>	<b>37.116</b>	<b>58,54%</b>	<b>3.422</b>	<b>5,40%</b>	<b>63.408</b>	<b>100%</b>	<b>46.826</b>	<b>1,35</b>

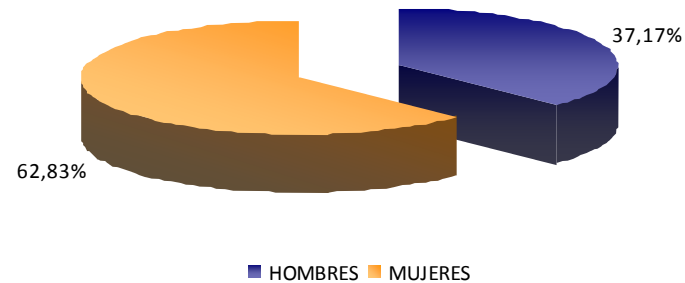


## 1.5. Histórico de grados y niveles por Género

Situación a 1 de Febrero de 2014

	Hombres	Mujeres	Total
Sin Grado	2.149	3.092	5.241
Grado I . Nivel 1	2.202	4.288	6.490
Grado I . Nivel 2	2.093	4.077	6.170
Grado I . Nivel 0	889	1.588	2.477
Grado II . Nivel 1	4.486	7.335	11.821
Grado II . Nivel 2	3.439	5.603	9.042
Grado II . Nivel 0	1.214	1.615	2.829
Grado III . Nivel 1	5.623	9.196	14.819
Grado III . Nivel 2	6.263	11.518	17.781
Grado III . Nivel 0	1.142	1.590	2.732
<b>Total</b>	<b>29.611</b>	<b>50.043</b>	<b>79.654</b>

Grados por género



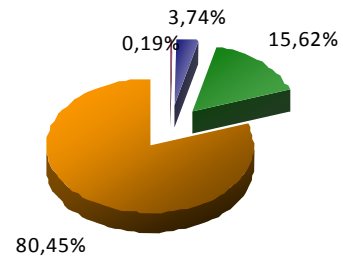


## 1.6. Histórico de grados y niveles por grupos de edad

Situación a 1 de Febrero de 2014

	'<3	'3 - 18	'19 - 65	'>65	TOTAL
Sin Grado	13	341	1.053	3.834	5241
Grado I . Nivel 1	0	91	887	5.512	6490
Grado I . Nivel 2	0	104	1.087	4.979	6170
Grado I . Nivel 0	18	110	547	1.803	2478
Grado II . Nivel 1	0	299	2.526	8.996	11821
Grado II . Nivel 2	0	303	1.820	6.919	9042
Grado II . Nivel 0	43	276	754	1.757	2830
Grado III . Nivel 1	0	551	1.917	12.351	14819
Grado III . Nivel 2	1	438	1.569	15.773	17781
Grado III . Nivel 0	73	449	288	1.922	2732
<b>Total</b>	<b>148</b>	<b>2975</b>	<b>12441</b>	<b>64.073</b>	<b>79.637</b>

Por grupos de edad



■ Menores de 3 años ■ De 3 a 18 años ■ De 19 a 65 años ■ Mayores de 65 años



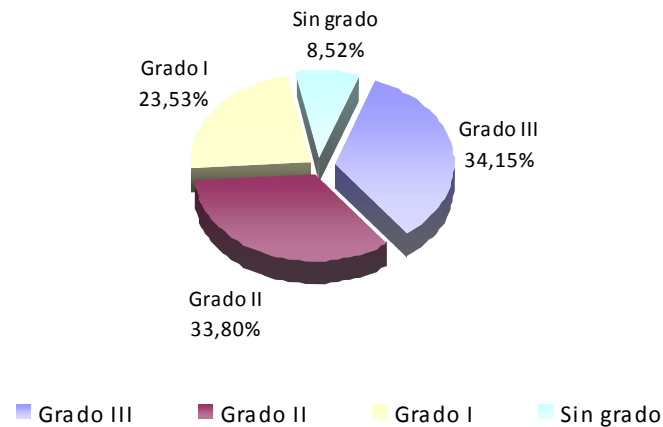


## 2.1. Dictámenes activos: grados y niveles

Situación a 1 de Febrero de 2014

GRADO III Nivel 2	GRADO III Nivel 1	Grado 3/0 nuevo (*)	TOTAL GRADO III		GRADO II Nivel 2	GRADO II Nivel 1	Grado 2/0 nuevo (*)	TOTAL GRADO II		GRADO I Nivel 2	GRADO I Nivel 1	Grado 1/0 nuevo (*)	TOTAL GRADO I		SIN GRADO		TOTAL RESOLUCIONES		GRADO PROTEGIBLE	
			N.º	%				N.º	%				N.º	%	N.º	%	N.º	%	N.º	%
7.732	8.081	2.453	18.266	34,15%	6.262	9.031	2.783	18.076	33,80%	4.912	5.253	2.421	12.586	23,53%	4.558	8,52%	53.486	100%	39.147	73,19%

Dictámenes: grados y niveles



(\*) Resoluciones de grado emitidas a partir de 16 de Enero de 2012, en aplicación de Real Decreto-ley 20/2012, de 13 de Enero de medidas para garantizar la estabilidad presupuestaria y de fomento de la competitividad (BOE de 14 de Enero de 2012)



MUNICIPIOS	GRADO III Nivel 2	GRADO III Nivel 1	Grado 3/0 nuevo (*)	TOTAL GRADO III		GRADO II Nivel 2	GRADO II Nivel 1	Grado 2/0 nuevo (*)	TOTAL GRADO II		GRADO I Nivel 2	GRADO I Nivel 1	Grado 1/0 nuevo (*)	TOTAL GRADO I		SIN GRADO		TOTAL RESOLUCIONES		GRADO PROTEGIBLE	
	Nº	Nº	nº	N.º	%	Nº	Nº	Nº	Nº	%	N.º	N.º	Nº	N.º	%	N.º	%	N.º	%	N.º	%
	Abanilla	143	71	12	226	40,14%	69	81	25	175	31,08%	47	47	21	115	20,43%	47	8,35%	563	1,05%	427
Abarán	114	114	27	255	32,99%	105	136	36	277	35,83%	60	82	33	175	22,64%	66	8,54%	773	1,45%	568	73,48%
Águilas	103	181	51	335	30,07%	139	212	61	412	36,98%	107	118	53	278	24,96%	89	7,99%	1.114	2,08%	785	70,47%
Albudeite	8	12	4	24	17,14%	22	32	7	61	43,57%	17	17	13	47	33,57%	8	5,71%	140	0,26%	99	70,71%
Alcantarilla	206	196	86	488	32,28%	172	253	82	507	33,53%	135	169	90	394	26,06%	123	8,13%	1.512	2,83%	1.067	70,57%
Alcázares Los	34	73	20	127	33,07%	37	61	28	126	32,81%	28	43	17	88	22,92%	43	11,20%	384	0,72%	263	68,49%
Aledo	3	3	0	6	12,50%	6	13	7	26	54,17%	4	5	5	14	29,17%	2	4,17%	48	0,09%	35	72,92%
Alguazas	42	57	23	122	35,36%	36	57	21	114	33,04%	37	32	17	86	24,93%	23	6,67%	345	0,65%	259	75,07%
Alhama de Murcia	65	100	38	203	27,54%	80	119	39	238	32,29%	82	91	37	210	28,49%	86	11,67%	737	1,38%	490	66,49%
Archena	184	152	50	386	36,01%	136	174	64	374	34,89%	89	89	65	243	22,67%	69	6,44%	1.072	2,00%	834	77,80%
Beniel	73	58	16	147	38,08%	37	65	19	121	31,35%	32	45	12	89	23,06%	29	7,51%	386	0,72%	279	72,28%
Blanca	72	50	14	136	33,42%	44	64	30	138	33,91%	36	54	14	104	25,55%	29	7,13%	407	0,76%	288	70,76%
Bullas	69	93	36	198	24,50%	84	175	40	299	37,00%	90	84	51	225	27,85%	86	10,64%	808	1,51%	555	68,69%
Calasparra	46	91	16	153	32,83%	56	96	20	172	36,91%	52	32	28	112	24,03%	29	6,22%	466	0,87%	362	77,68%
Campos del Río	32	29	8	69	39,43%	25	17	7	49	28,00%	21	15	7	43	24,57%	14	8,00%	175	0,33%	123	70,29%
Caravaca de la Cruz	90	178	56	324	27,09%	139	309	74	522	43,65%	114	79	87	280	23,41%	70	5,85%	1.196	2,24%	903	75,50%
Cartagena	494	1.047	335	1.876	30,13%	727	1.094	379	2.200	35,33%	573	708	316	1.597	25,65%	554	8,90%	6.227	11,64%	4.353	69,91%
Cehegin	72	121	31	224	31,64%	98	159	41	298	42,09%	73	44	35	152	21,47%	34	4,80%	708	1,32%	555	78,39%
Ceutí	84	75	38	197	37,96%	48	91	28	167	32,18%	47	48	17	112	21,58%	43	8,29%	519	0,97%	399	76,88%
Cieza	348	299	78	725	42,40%	188	271	78	537	31,40%	135	143	67	345	20,18%	103	6,02%	1.710	3,20%	1.361	79,59%
Fortuna	108	75	15	198	43,71%	49	80	13	142	31,35%	40	29	16	85	18,76%	28	6,18%	453	0,85%	363	80,13%
Fuente Álamo	29	85	15	129	27,33%	41	90	23	154	32,63%	53	62	25	140	29,66%	49	10,38%	472	0,88%	320	67,80%
Jumilla	126	169	49	344	32,06%	112	195	66	373	34,76%	106	120	61	287	26,75%	69	6,43%	1.073	2,01%	800	74,56%
Librilla	107	16	11	134	44,97%	39	28	15	82	27,52%	17	28	11	56	18,79%	26	8,72%	298	0,56%	228	76,51%
Lorca	291	542	143	976	29,67%	418	552	189	1.159	35,24%	300	324	155	779	23,69%	375	11,40%	3.289	6,15%	2.302	69,99%
Lorquí	101	47	12	160	42,44%	37	50	14	101	26,79%	31	32	25	88	23,34%	28	7,43%	377	0,70%	269	71,35%
Mazarrón	56	138	30	224	28,07%	101	152	53	306	38,35%	71	72	33	176	22,06%	92	11,53%	798	1,49%	575	72,06%
Molina de Segura	415	385	92	892	38,92%	240	382	89	711	31,02%	195	223	92	510	22,25%	179	7,81%	2.292	4,29%	1.721	75,09%



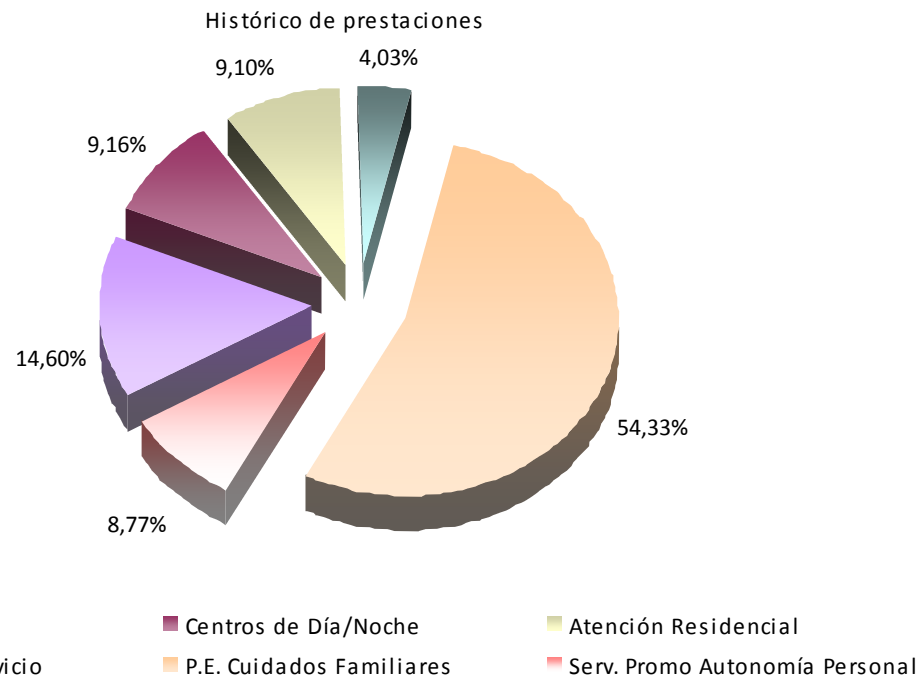
MUNICIPIOS	GRADO III Nivel 2	GRADO III Nivel 1	Grado 3/0 nuevo (*)	TOTAL GRADO III		GRADO II Nivel 2	GRADO II Nivel 1	Grado 2/0 nuevo (*)	TOTAL GRADO II		GRADO I Nivel 2	GRADO I Nivel 1	Grado 1/0 nuevo (*)	TOTAL GRADO I		SIN GRADO		TOTAL RESOLUCIONES		GRADO PROTEGIBLE	
	Nº	Nº	nº	N.º	%	Nº	Nº	Nº	Nº	%	N.º	N.º	Nº	N.º	%	N.º	%	N.º	%	N.º	%
Moratalla	29	72	15	116	27,23%	47	106	25	178	41,78%	44	45	20	109	25,59%	23	5,40%	426	0,80%	317	74,41%
Mula	266	114	37	417	36,14%	115	146	47	308	26,69%	140	115	44	299	25,91%	130	11,27%	1.154	2,16%	835	72,36%
Murcia	3.114	2.345	694	6.153	38,20%	1.955	2.456	705	5.116	31,76%	1.438	1.504	566	3.508	21,78%	1.330	8,26%	16.107	30,11%	12.107	75,17%
Ojós	12	10	1	23	38,98%	5	14	4	23	38,98%	4	6	1	11	18,64%	2	3,39%	59	0,11%	47	79,66%
Pliego	22	32	9	63	23,77%	28	52	9	89	33,58%	45	33	9	87	32,83%	26	9,81%	265	0,50%	190	71,70%
Puerto Lumbreras	47	96	35	178	30,80%	80	101	36	217	37,54%	63	46	29	138	23,88%	45	7,79%	578	1,08%	432	74,74%
Ricote	20	15	4	39	32,50%	13	28	9	50	41,67%	9	12	6	27	22,50%	4	3,33%	120	0,22%	95	79,17%
San Javier	66	123	57	246	30,60%	87	138	50	275	34,20%	53	89	39	181	22,51%	102	12,69%	804	1,50%	534	66,42%
San Pedro del Pinatar	67	96	67	230	27,22%	81	131	53	265	31,36%	80	112	57	249	29,47%	101	11,95%	845	1,58%	526	62,25%
Santomera	87	72	25	184	36,80%	58	93	33	184	36,80%	43	33	30	106	21,20%	26	5,20%	500	0,93%	387	77,40%
Torre Pacheco	53	119	23	195	27,58%	84	130	45	259	36,63%	74	75	44	193	27,30%	60	8,49%	707	1,32%	495	70,01%
Torres de Cotillas	130	147	33	310	33,59%	99	178	54	331	35,86%	80	82	34	196	21,24%	86	9,32%	923	1,73%	686	74,32%
Totana	106	145	58	309	31,56%	111	174	65	350	35,75%	92	96	51	239	24,41%	81	8,27%	979	1,83%	707	72,22%
Ulea	11	4	2	17	29,31%	4	7	6	17	29,31%	9	7	5	21	36,21%	3	5,17%	58	0,11%	40	68,97%
Unión La Villanueva del Río Segura	38	70	19	127	26,29%	72	92	20	184	38,10%	48	63	17	128	26,50%	44	9,11%	483	0,90%	345	71,43%
Yecla	31	23	4	58	36,02%	18	27	3	48	29,81%	12	17	11	40	24,84%	15	9,32%	161	0,30%	110	68,32%
Yecla	118	141	64	323	33,13%	120	150	71	341	34,97%	86	83	55	224	22,97%	87	8,92%	975	1,82%	711	72,92%
<b>Región de Murcia</b>	<b>7.732</b>	<b>8.081</b>	<b>2.453</b>	<b>18.266</b>	<b>34,15%</b>	<b>6.262</b>	<b>9.031</b>	<b>2.783</b>	<b>18.076</b>	<b>33,80%</b>	<b>4.912</b>	<b>5.253</b>	<b>2.421</b>	<b>12.586</b>	<b>23,53%</b>	<b>4.558</b>	<b>8,52%</b>	<b>53.486</b>	<b>100%</b>	<b>39.147</b>	<b>73,19%</b>



## 2.2. Prestaciones activas

Situación a 1 de Febrero de 2014

Teleasistencia		Centros de Día/Noche		Atención Residencial		P.E. Vinculada Servicio		P.E. Cuidados Familiares		Servicio de promoción de la Autonomía personal		Total Prestaciones		Personas beneficiarias con prestaciones	Ratio prest. por personas beneficiarias
N.º	%	N.º	%	N.º	%	N.º	%	N.º	%	N.º	%	N.º	%	N.º	N.º
5.085	14,60%	3.189	9,16%	3.169	9,10%	1.403	4,03%	18.916	54,33%	3.055	8,77%	34.817	100%	27.219	1,28





MUNICIPIOS	Teleasistencia		Centros de Día/ Noche		Atención Residencial		P.E. Vinculada Servicio		P.E. Cuidados Familiares		Servicio de promoción de la Autonomía personal		Total Prestaciones		Personas beneficiarias con prestaciones	Ratio prest. por personas beneficiarias
	N.º	%	N.º	%	N.º	%	N.º	%	N.º	%	N.º	%	N.º	%	N.º	Nº
Abanilla	42	12,03%	10	2,87%	78	22,35%	13	3,72%	206	59,03%	9	2,58%	349	1,00%	312	1,12
Abarán	98	18,42%	66	12,41%	28	5,26%	23	4,32%	317	59,59%	59	11,09%	532	1,53%	438	1,21
Águilas	72	11,94%	59	9,78%	69	11,44%	53	8,79%	350	58,04%	60	9,95%	603	1,73%	534	1,13
Albudeite	9	12,16%	3	4,05%	3	4,05%	2	2,70%	57	77,03%	4	5,41%	74	0,21%	64	1,16
Alcantarilla	160	18,33%	118	13,52%	66	7,56%	14	1,60%	515	58,99%	122	13,97%	873	2,51%	739	1,18
Alcázares Los	5	2,79%	12	6,70%	14	7,82%	58	32,40%	90	50,28%	9	5,03%	179	0,51%	174	1,03
Aledo	10	34,48%	0	0,00%	1	3,45%	0	0,00%	18	62,07%	0	0,00%	29	0,08%	19	1,53
Alguazas	30	15,15%	23	11,62%	6	3,03%	4	2,02%	135	68,18%	21	10,61%	198	0,57%	169	1,17
Alhama de Murcia	67	17,09%	51	13,01%	32	8,16%	7	1,79%	235	59,95%	50	12,76%	392	1,13%	334	1,17
Archena	58	9,32%	32	5,14%	67	10,77%	8	1,29%	457	73,47%	31	4,98%	622	1,79%	573	1,09
Beniel	47	19,75%	25	10,50%	14	5,88%	4	1,68%	148	62,18%	25	10,50%	238	0,68%	195	1,22
Blanca	59	21,45%	40	14,55%	29	10,55%	8	2,91%	139	50,55%	39	14,18%	275	0,79%	220	1,25
Bullas	152	26,95%	38	6,74%	7	1,24%	46	8,16%	321	56,91%	38	6,74%	564	1,62%	416	1,36
Calasparra	26	10,16%	16	6,25%	35	13,67%	1	0,39%	178	69,53%	13	5,08%	256	0,74%	233	1,10
Campos del Río	17	15,18%	2	1,79%	5	4,46%	1	0,89%	87	77,68%	2	1,79%	112	0,32%	95	1,18
Caravaca de la Cruz	65	9,76%	69	10,36%	30	4,50%	20	3,00%	482	72,37%	63	9,46%	666	1,91%	604	1,10
Cartagena	493	14,61%	499	14,79%	417	12,36%	235	6,96%	1.731	51,29%	483	14,31%	3375	9,69%	2.926	1,15
Cehegín	22	5,45%	61	15,10%	51	12,62%	7	1,73%	263	65,10%	59	14,60%	404	1,16%	387	1,04
Ceutí	93	23,91%	20	5,14%	63	16,20%	31	7,97%	182	46,79%	21	5,40%	389	1,12%	308	1,26
Cieza	97	8,83%	102	9,29%	111	10,11%	54	4,92%	734	66,85%	90	8,20%	1098	3,15%	1.010	1,09
Fortuna	16	5,97%	18	6,72%	2	0,75%	12	4,48%	220	82,09%	16	5,97%	268	0,77%	252	1,06
Fuente Álamo	30	16,04%	10	5,35%	17	9,09%	1	0,53%	129	68,98%	9	4,81%	187	0,54%	165	1,13
Jumilla	56	10,53%	54	10,15%	54	10,15%	18	3,38%	350	65,79%	38	7,14%	532	1,53%	480	1,11
Librilla	54	26,73%	6	2,97%	4	1,98%	1	0,50%	137	67,82%	5	2,48%	202	0,58%	148	1,36
Lorca	135	8,51%	124	7,82%	323	20,37%	76	4,79%	928	58,51%	110	6,94%	1586	4,56%	1.474	1,08
Lorquí	61	22,93%	13	4,89%	6	2,26%	10	3,76%	176	66,17%	14	5,26%	266	0,76%	210	1,27
Mazarrón	66	16,22%	43	10,57%	22	5,41%	19	4,67%	257	63,14%	37	9,09%	407	1,17%	347	1,17
Molina de Segura	241	16,51%	122	8,36%	135	9,25%	72	4,93%	890	60,96%	103	7,05%	1460	4,19%	1.243	1,17



MUNICIPIOS	Teleasistencia		Centros de Día/ Noche		Atención Residencial		P.E. Vinculada Servicio		P.E. Cuidados Familiares		Servicio de promoción de la Autonomía personal		Total Prestaciones		Personas beneficiarias con prestaciones	Ratio prest. por personas beneficiarias
	N.º	%	N.º	%	N.º	%	N.º	%	N.º	%	N.º	%	N.º	%	N.º	Nº
Moratalla	20	9,43%	23	10,85%	3	1,42%	1	0,47%	165	77,83%	23	10,85%	212	0,61%	192	1,10
Mula	215	25,66%	38	4,53%	16	1,91%	56	6,68%	513	61,22%	32	3,82%	838	2,41%	628	1,33
Murcia	2.049	19,43%	881	8,35%	1.107	10,49%	338	3,20%	6.173	58,52%	972	9,22%	10548	30,30%	8.771	1,20
Ojós	11	24,44%	0	0,00%	0	0,00%	1	2,22%	33	73,33%	0	0,00%	45	0,13%	34	1,32
Pliego	59	30,89%	2	1,05%	3	1,57%	14	7,33%	113	59,16%	1	0,52%	191	0,55%	134	1,43
Puerto Lumbreras	63	17,26%	51	13,97%	13	3,56%	33	9,04%	205	56,16%	38	10,41%	365	1,05%	306	1,19
Ricote	6	8,70%	2	2,90%	4	5,80%	0	0,00%	57	82,61%	1	1,45%	69	0,20%	63	1,10
San Javier	41	9,62%	77	18,08%	72	16,90%	62	14,55%	174	40,85%	53	12,44%	426	1,22%	385	1,11
San Pedro del Pinatar	36	9,52%	68	17,99%	105	27,78%	25	6,61%	144	38,10%	55	14,55%	378	1,09%	345	1,10
Santomera	25	9,40%	11	4,14%	20	7,52%	15	5,64%	195	73,31%	18	6,77%	266	0,76%	244	1,09
Torre Pacheco	52	13,72%	91	24,01%	15	3,96%	12	3,17%	209	55,15%	68	17,94%	379	1,09%	341	1,11
Torres de Cotillas	124	20,63%	55	9,15%	28	4,66%	13	2,16%	381	63,39%	47	7,82%	601	1,73%	483	1,24
Totana	8	1,69%	93	19,70%	39	8,26%	12	2,54%	320	67,80%	81	17,16%	472	1,36%	467	1,01
Ulea	6	20,69%	1	3,45%	2	6,90%	1	3,45%	19	65,52%	2	6,90%	29	0,08%	24	1,21
Unión La Villanueva del Río	17	8,46%	42	20,90%	10	4,98%	1	0,50%	131	65,17%	33	16,42%	201	0,58%	185	1,09
Segura	13	12,38%	4	3,81%	31	29,52%	2	1,90%	55	52,38%	4	3,81%	105	0,30%	92	1,14
Yecla	59	11,78%	114	22,75%	12	2,40%	19	3,79%	297	59,28%	97	19,36%	501	1,44%	456	1,10
<b>Región de Murcia</b>	<b>5.085</b>	<b>14,60%</b>	<b>3.189</b>	<b>9,16%</b>	<b>3.169</b>	<b>9,10%</b>	<b>1.403</b>	<b>4,03%</b>	<b>18.916</b>	<b>54,33%</b>	<b>3.055</b>	<b>8,77%</b>	<b>34.817</b>	<b>100%</b>	<b>27.219</b>	<b>1,28</b>

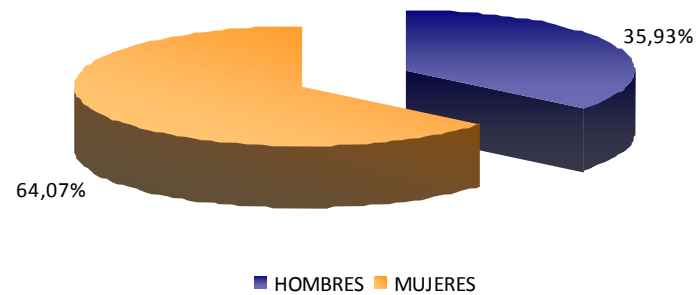


### 2.3. Grados y niveles por género activos

Situación a 1 de Febrero de 2014

	Hombres	Mujeres
Sin Grado	1.734	2.824
Grado I . Nivel 1	1.602	3.653
Grado I . Nivel 2	1.536	3.383
Grado I . Nivel 0	865	1.556
Grado II . Nivel 1	3.323	5.741
Grado II . Nivel 2	2.296	3.981
Grado II . Nivel 0	1.189	1.601
Grado III. Nivel 1	3.015	5.093
Grado III . Nivel 2	2.670	5.077
Grado III . Nivel 0	1.029	1.431
<b>Total</b>	<b>19.259</b>	<b>34.340</b>

Grados por género



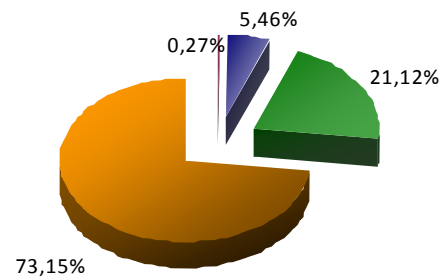


## 2.4. Grados y niveles por grupos de edad activos

Situación a 1 de Febrero de 2014

Edad	'<3	'3 - 18	'19 - 65	'>65	TOTAL
Sin Grado	13	343	964	3.238	4558
Grado I . Nivel 1	0	89	790	4.376	5255
Grado I . Nivel 2	0	104	984	3.831	4919
Grado I . Nivel 0	18	111	542	1.751	2422
Grado II . Nivel 1	0	289	2.371	6.404	9064
Grado II . Nivel 2	0	299	1.662	4.316	6277
Grado II . Nivel 0	47	283	785	1.676	2791
Grado III . Nivel 1	0	536	1.687	5.885	8108
Grado III . Nivel 2	0	400	1.259	6.088	7747
Grado III . Nivel 0	67	473	279	1.643	2462
<b>Total</b>	<b>145</b>	<b>2927</b>	<b>11323</b>	<b>39208</b>	<b>53603</b>

Por grupos de edad



■ Menores de 3 años ■ De 3 a 18 años ■ De 19 a 65 años ■ Mayores de 65 años