



# **INFORMACIÓN ESTADÍSTICA DEL SISTEMA PARA LA AUTONOMÍA Y ATENCIÓN A LA DEPENDENCIA DE LA REGIÓN DE MURCIA**

*Situación a 1 de Enero de 2014*



## ÍNDICE

### **1. Información histórica acumulada incorporada desde 01/01/2007**

- 1.1. Histórico de solicitudes, resoluciones de grado y nivel y personas beneficiarias con derecho a prestación
- 1.2. Histórico de dictámenes: grados y niveles
- 1.3. Histórico de personas beneficiarias con prestación
- 1.4. Histórico de prestaciones
- 1.5. Histórico de grados y niveles por género
- 1.6. Histórico de grados y niveles por grupos de edad

### **2. Información actualizada de expedientes activos a 01/01/2014**

- 2.1. Dictámenes activos: grados y niveles
- 2.2. Prestaciones activas
- 2.3. Grados y niveles por género activos
- 2.4. Grados y niveles por grupos de edad activos



## 1.1. Histórico de solicitudes, resoluciones de grado y nivel y personas beneficiarias con derecho a prestación

Situación a 1 de Enero de 2014

SOLICITUDES (1)		RESOLUCIONES DE GRADO Y NIVEL (2)		OTRAS RESOLUCIONES		TOTAL RESUELTAS		EN TRÁMITE		PERSONAS BENEFICIARIAS CON DERECHO A PRESTACIÓN	
TOTAL	%	TOTAL	%(sob 1)	TOTAL	%(sob 1)	TOTAL	%(sob 1)	TOTAL	%(sob 1)	TOTAL	%(sob 2)
<b>85.274</b>	<b>100%</b>	<b>79.280</b>	<b>92,97%</b>	<b>5.309</b>	<b>6,23%</b>	<b>84.589</b>	<b>99,20%</b>	<b>685</b>	<b>0,80%</b>	<b>64.606</b>	<b>81,49%</b>





MUNICIPIOS	SOLICITUDES (1)		RESOLUCIONES DE GRADO Y NIVEL (2)		OTRAS RESOLUCIONES		TOTAL RESUELTAS		EN TRÁMITE		PERSONAS BENEFICIARIAS CON DERECHO A PRESTACIÓN	
	TOTAL	%	TOTAL	% (sob 1)	TOTAL	% (sob 1)	TOTAL	% (sob 1)	TOTAL	% (sob 1)	TOTAL	% (sob 2)
Abanilla	939	1,10%	870	92,65%	63	6,71%	933	99,36%	6	0,64%	734	84,37%
Abarán	1.285	1,51%	1.188	92,45%	86	6,69%	1274	99,14%	11	0,86%	981	82,58%
Águilas	1.875	2,20%	1.710	91,20%	153	8,16%	1863	99,36%	12	0,64%	1.392	81,40%
Albudeite	197	0,23%	188	95,43%	9	4,57%	197	100,00%	0	0,00%	143	76,06%
Alcantarilla	2.343	2,75%	2.180	93,04%	131	5,59%	2311	98,63%	32	1,37%	1.753	80,41%
Alcázares Los	606	0,71%	559	92,24%	41	6,77%	600	99,01%	6	0,99%	439	78,53%
Aledo	80	0,09%	75	93,75%	5	6,25%	80	100,00%	0	0,00%	62	82,67%
Alguazas	549	0,64%	516	93,99%	30	5,46%	546	99,45%	3	0,55%	420	81,40%
Alhama de Murcia	1.217	1,43%	1.133	93,10%	75	6,16%	1208	99,26%	9	0,74%	864	76,26%
Archena	1.630	1,91%	1.558	95,58%	66	4,05%	1624	99,63%	6	0,37%	1.311	84,15%
Beniel	619	0,73%	569	91,92%	44	7,11%	613	99,03%	6	0,97%	459	80,67%
Blanca	635	0,74%	603	94,96%	25	3,94%	628	98,90%	7	1,10%	483	80,10%
Bullas	1.248	1,46%	1.173	93,99%	67	5,37%	1240	99,36%	8	0,64%	927	79,03%
Calasparra	799	0,94%	739	92,49%	52	6,51%	791	99,00%	8	1,00%	618	83,63%
Campos del Río	255	0,30%	242	94,90%	12	4,71%	254	99,61%	1	0,39%	193	79,75%
Caravaca de la Cruz	2.009	2,36%	1.872	93,18%	121	6,02%	1993	99,20%	16	0,80%	1.588	84,83%
Cartagena	10.077	11,82%	9.272	92,01%	691	6,86%	9963	98,87%	114	1,13%	7.364	79,42%
Cehegín	1.185	1,39%	1.092	92,15%	86	7,26%	1178	99,41%	7	0,59%	948	86,81%
Ceutí	878	1,03%	817	93,05%	55	6,26%	872	99,32%	6	0,68%	697	85,31%
Cieza	2.812	3,30%	2.639	93,85%	160	5,69%	2799	99,54%	13	0,46%	2.281	86,43%
Fortuna	707	0,83%	658	93,07%	44	6,22%	702	99,29%	5	0,71%	576	87,54%
Fuente Álamo	768	0,90%	703	91,54%	58	7,55%	761	99,09%	7	0,91%	545	77,52%
Jumilla	1.698	1,99%	1.559	91,81%	126	7,42%	1685	99,23%	13	0,77%	1.258	80,69%
Librilla	460	0,54%	427	92,83%	30	6,52%	457	99,35%	3	0,65%	350	81,97%
Lorca	5.401	6,33%	4.948	91,61%	389	7,20%	5337	98,82%	64	1,18%	3.857	77,95%
Lorquí	570	0,67%	537	94,21%	31	5,44%	568	99,65%	2	0,35%	436	81,19%
Mazarrón	1.208	1,42%	1.110	91,89%	86	7,12%	1196	99,01%	12	0,99%	861	77,57%
Molina de Segura	3.510	4,12%	3.286	93,62%	192	5,47%	3478	99,09%	32	0,91%	2.736	83,26%



MUNICIPIOS	SOLICITUDES (1)		RESOLUCIONES DE GRADO Y NIVEL (2)		OTRAS RESOLUCIONES		TOTAL RESUELTAS		EN TRÁMITE		PERSONAS BENEFICIARIAS CON DERECHO A PRESTACIÓN	
	TOTAL	%	TOTAL	% (sob 1)	TOTAL	% (sob 1)	TOTAL	% (sob 1)	TOTAL	% (sob 1)	TOTAL	% (sob 2)
Moratalla	694	0,81%	636	91,64%	52	7,49%	688	99,14%	6	0,86%	520	81,76%
Mula	1.707	2,00%	1.611	94,38%	93	5,45%	1704	99,82%	3	0,18%	1.280	79,45%
Murcia	25.294	29,66%	23.732	93,82%	1.409	5,57%	25141	99,40%	153	0,60%	19.660	82,84%
Ojós	90	0,11%	86	95,56%	4	4,44%	90	100,00%	0	0,00%	75	87,21%
Pliego	414	0,49%	394	95,17%	18	4,35%	412	99,52%	2	0,48%	315	79,95%
Puerto Lumbreras	989	1,16%	901	91,10%	75	7,58%	976	98,69%	13	1,31%	756	83,91%
Ricote	184	0,22%	176	95,65%	7	3,80%	183	99,46%	1	0,54%	152	86,36%
San Javier	1.262	1,48%	1.172	92,87%	84	6,66%	1256	99,52%	6	0,48%	901	76,88%
San Pedro del Pinatar	1.273	1,49%	1.146	90,02%	104	8,17%	1250	98,19%	23	1,81%	841	73,39%
Santomera	785	0,92%	739	94,14%	45	5,73%	784	99,87%	1	0,13%	621	84,03%
Torre Pacheco	1.138	1,33%	1.042	91,56%	87	7,64%	1129	99,21%	9	0,79%	819	78,60%
Torres de Cotillas	1.407	1,65%	1.313	93,32%	78	5,54%	1391	98,86%	16	1,14%	1.077	82,03%
Totana	1.696	1,99%	1.557	91,80%	121	7,13%	1678	98,94%	18	1,06%	1.267	81,37%
Ulea	93	0,11%	85	91,40%	8	8,60%	93	100,00%	0	0,00%	68	80,00%
Unión La	711	0,83%	660	92,83%	46	6,47%	706	99,30%	5	0,70%	514	77,88%
Villanueva del Río												
Segura	291	0,34%	277	95,19%	12	4,12%	289	99,31%	2	0,69%	222	80,14%
Yecla	1.686	1,98%	1.530	90,75%	138	8,19%	1668	98,93%	18	1,07%	1.242	81,18%
<b>Región de Murcia</b>	<b>85.274</b>	<b>100 %</b>	<b>79.280</b>	<b>92,97%</b>	<b>5.309</b>	<b>6,23%</b>	<b>84.589</b>	<b>99,20%</b>	<b>685</b>	<b>0,80%</b>	<b>64.606</b>	<b>81,49%</b>

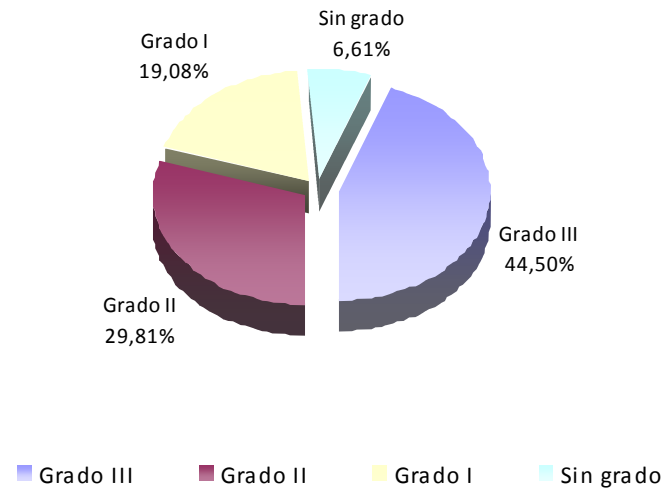


## 1.2. Histórico de dictámenes: grados y niveles

Situación a 1 de Enero de 2014

GRADO III Nivel 2	GRADO III Nivel 1	Grado 3/0 nuevo (*)	TOTAL GRADO III		GRADO II Nivel 2	GRADO II Nivel 1	Grado 2/0 nuevo (*)	TOTAL GRADO II		GRADO I Nivel 2	GRADO I Nivel 1	Grado 1/0 nuevo (*)	TOTAL GRADO I		SIN GRADO		TOTAL RESOLUCIONES		GRADO PROTEGIBLE	
			N.º	%				N.º	%				N.º	%	N.º	%	N.º	%	N.º	%
17.763	14.791	2.723	35.277	44,50%	9.026	11.785	2.824	23.635	29,81%	6.163	6.488	2.477	15.128	19,08%	5.240	6,61%	79.280	100%	64.606	81,49%

Dictámenes: grados y niveles



(\*) Resoluciones de grado emitidas a partir de 16 de Enero de 2012, en aplicación de Real Decreto-ley 20/2012, de 13 de Enero de medidas para garantizar la estabilidad presupuestaria y de fomento de la competitividad (BOE de 14 de Enero de 2012)



MUNICIPIOS	GRADO III Nivel 2	GRADO III Nivel 1	Grado 3/0 nuevo (*)	TOTAL GRADO III		GRADO II Nivel 2	GRADO II Nivel 1	Grado 2/0 nuevo (*)	TOTAL GRADO II		GRADO I Nivel 2	GRADO I Nivel 1	Grado 1/0 nuevo (*)	TOTAL GRADO I		SIN GRADO		TOTAL RESOLUCIONES		GRADO PROTEGIBLE	
	N.º	N.º	N.º	N.º	%	N.º	N.º		N.º	%	N.º	N.º	N.º	N.º	%	N.º	%	N.º	%	N.º	%
Abanilla	289	143	14	446	51,26%	107	100	25	232	26,67%	61	58	20	139	15,98%	53	6,09%	870	1,10%	734	84,37%
Abarán	290	229	32	551	46,38%	135	176	36	347	29,21%	83	101	36	220	18,52%	70	5,89%	1.188	1,50%	981	82,58%
Águilas	319	330	59	708	41,40%	215	275	63	553	32,34%	142	146	54	342	20,00%	107	6,26%	1.710	2,16%	1.392	81,40%
Albudeite	24	24	4	52	27,66%	26	39	7	72	38,30%	20	20	13	53	28,19%	11	5,85%	188	0,24%	143	76,06%
Alcantarilla	486	358	92	936	42,94%	253	316	78	647	29,68%	178	193	89	460	21,10%	137	6,28%	2.180	2,75%	1.753	80,41%
Alcázares Los	89	133	24	246	44,01%	54	78	28	160	28,62%	35	47	17	99	17,71%	54	9,66%	559	0,71%	439	78,53%
Aledo	12	13	0	25	33,33%	7	19	6	32	42,67%	5	5	5	15	20,00%	3	4,00%	75	0,09%	62	82,67%
Alguazas	99	105	27	231	44,77%	53	74	23	150	29,07%	48	37	20	105	20,35%	30	5,81%	516	0,65%	420	81,40%
Alhama de Murcia	185	198	46	429	37,86%	132	166	44	342	30,19%	98	122	37	257	22,68%	105	9,27%	1.133	1,43%	864	76,26%
Archena	408	265	51	724	46,47%	193	222	64	479	30,74%	105	109	68	282	18,10%	73	4,69%	1.558	1,97%	1.311	84,15%
Beniel	154	99	18	271	47,63%	52	85	19	156	27,42%	36	60	13	109	19,16%	33	5,80%	569	0,72%	459	80,67%
Blanca	160	90	19	269	44,61%	65	82	27	174	28,86%	49	66	14	129	21,39%	31	5,14%	603	0,76%	483	80,10%
Bullas	179	191	42	412	35,12%	132	229	43	404	34,44%	112	97	54	263	22,42%	94	8,01%	1.173	1,48%	927	79,03%
Calasparra	152	158	22	332	44,93%	79	130	20	229	30,99%	64	47	29	140	18,94%	38	5,14%	739	0,93%	618	83,63%
Campos del Río	59	48	8	115	47,52%	27	27	9	63	26,03%	21	19	8	48	19,83%	16	6,61%	242	0,31%	193	79,75%
Caravaca de la Cruz	296	387	69	752	40,17%	223	388	79	690	36,86%	148	115	87	350	18,70%	80	4,27%	1.872	2,36%	1.588	84,83%
Cartagena	1.356	1.974	344	3.674	39,62%	1.144	1.479	388	3.011	32,47%	735	876	322	1.933	20,85%	654	7,05%	9.272	11,70%	7.364	79,42%
Cehegín	186	248	35	469	42,95%	136	220	42	398	36,45%	94	56	33	183	16,76%	42	3,85%	1.092	1,38%	948	86,81%
Ceutí	222	143	42	407	49,82%	86	115	30	231	28,27%	59	53	17	129	15,79%	50	6,12%	817	1,03%	697	85,31%
Cieza	826	517	89	1.432	54,26%	260	340	80	680	25,77%	171	174	66	411	15,57%	116	4,40%	2.639	3,33%	2.281	86,43%
Fortuna	210	120	18	348	52,89%	67	95	15	177	26,90%	49	40	14	103	15,65%	30	4,56%	658	0,83%	576	87,54%
Fuente Álamo	91	165	12	268	38,12%	69	128	23	220	31,29%	65	72	23	160	22,76%	55	7,82%	703	0,89%	545	77,52%
Jumilla	282	313	57	652	41,82%	169	248	68	485	31,11%	132	149	61	342	21,94%	80	5,13%	1.559	1,97%	1.258	80,69%
Librilla	180	31	13	224	52,46%	45	43	17	105	24,59%	24	33	11	68	15,93%	30	7,03%	427	0,54%	350	81,97%
Lorca	778	994	159	1.931	39,03%	603	771	185	1.559	31,51%	406	451	154	1.011	20,43%	447	9,03%	4.948	6,24%	3.857	77,95%
Lorquí	184	76	13	273	50,84%	57	59	13	129	24,02%	38	41	25	104	19,37%	31	5,77%	537	0,68%	436	81,19%
Mazarrón	138	221	32	391	35,23%	146	200	52	398	35,86%	91	93	33	217	19,55%	104	9,37%	1.110	1,40%	861	77,57%
Molina de Segura	899	632	107	1.638	49,85%	320	465	91	876	26,66%	221	257	93	571	17,38%	201	6,12%	3.286	4,14%	2.736	83,26%



MUNICIPIOS	GRADO III Nivel 2	GRADO III Nivel 1	Grado 3/0 nuevo (*)	TOTAL GRADO III		GRADO II Nivel 2	GRADO II Nivel 1	Grado 2/0 nuevo (*)	TOTAL GRADO II		GRADO I Nivel 2	GRADO I Nivel 1	Grado 1/0 nuevo (*)	TOTAL GRADO I		SIN GRADO		TOTAL RESOLUCIONES		GRADO PROTEGIBLE	
	N.º	N.º	Nº	N.º	%	N.º	N.º		N.º	%	Nº	Nº	Nº	N.º	%	N.º	%	N.º	%	N.º	%
Moratalla	93	139	17	249	39,15%	73	139	23	235	36,95%	49	52	22	123	19,34%	29	4,56%	636	0,80%	520	81,76%
Mula	474	207	41	722	44,82%	170	181	48	399	24,77%	164	137	45	346	21,48%	144	8,94%	1.611	2,03%	1.280	79,45%
Murcia	6.567	4.171	758	11.496	48,44%	2.665	3.172	710	6.547	27,59%	1.762	1.828	587	4.177	17,60%	1.512	6,37%	23.732	29,93%	19.660	82,84%
Ojós	27	13	1	41	47,67%	9	17	3	29	33,72%	5	6	1	12	13,95%	4	4,65%	86	0,11%	75	87,21%
Pliego	73	68	11	152	38,58%	41	60	9	110	27,92%	55	36	10	101	25,63%	31	7,87%	394	0,50%	315	79,95%
Puerto Lumbreras	137	208	37	382	42,40%	116	147	40	303	33,63%	78	63	26	167	18,53%	49	5,44%	901	1,14%	756	83,91%
Ricote	41	30	5	76	43,18%	19	35	10	64	36,36%	11	15	6	32	18,18%	4	2,27%	176	0,22%	152	86,36%
San Javier	179	224	67	470	40,10%	135	178	53	366	31,23%	72	103	41	216	18,43%	120	10,24%	1.172	1,48%	901	76,88%
San Pedro del Pinatar	165	178	76	419	36,56%	115	160	55	330	28,80%	98	130	56	284	24,78%	113	9,86%	1.146	1,45%	841	73,39%
Santomera	183	128	27	338	45,74%	84	116	32	232	31,39%	56	50	32	138	18,67%	31	4,19%	739	0,93%	621	84,03%
Torre Pacheco	156	208	28	392	37,62%	123	173	46	342	32,82%	91	100	50	241	23,13%	67	6,43%	1.042	1,31%	819	78,60%
Torres de Cotillas	300	253	32	585	44,55%	137	217	55	409	31,15%	98	97	34	229	17,44%	90	6,85%	1.313	1,66%	1.077	82,03%
Totana	292	309	66	667	42,84%	176	236	65	477	30,64%	133	130	53	316	20,30%	97	6,23%	1.557	1,96%	1.267	81,37%
Ulea	26	7	3	36	42,35%	9	8	6	23	27,06%	9	8	5	22	25,88%	4	4,71%	85	0,11%	68	80,00%
Unión La	90	120	21	231	35,00%	99	114	18	231	35,00%	61	71	19	151	22,88%	47	7,12%	660	0,83%	514	77,88%
Villanueva del Río	94	45	7	146	52,71%	24	40	3	67	24,19%	15	19	11	45	16,25%	19	6,86%	277	0,35%	222	80,14%
Yecla	313	278	78	669	43,73%	176	223	73	472	30,85%	116	106	63	285	18,63%	104	6,80%	1.530	1,93%	1.242	81,18%
<b>Región de Murcia</b>	<b>17.763</b>	<b>14.791</b>	<b>2.723</b>	<b>35.277</b>	<b>44,50%</b>	<b>9.026</b>	<b>11.785</b>	<b>2.824</b>	<b>23.635</b>	<b>29,81%</b>	<b>6.163</b>	<b>6.488</b>	<b>2.477</b>	<b>15.128</b>	<b>19,08%</b>	<b>5.240</b>	<b>6,61%</b>	<b>79.280</b>	<b>100%</b>	<b>64.606</b>	<b>81,49%</b>



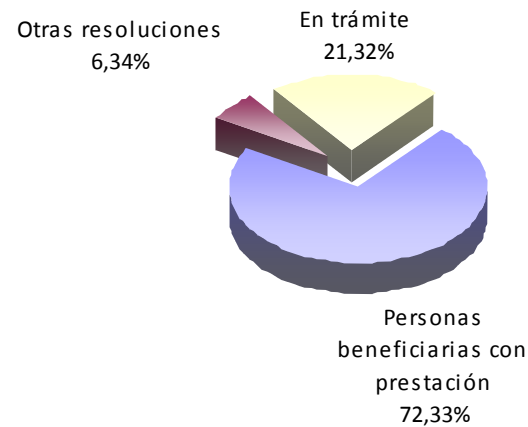


### 1.3. Histórico de personas beneficiarias con prestación

Situación a 1 de Enero de 2014

PERSONAS BENEFICIARIAS CON DERECHO A PRESTACIÓN		PERSONAS BENEFICIARIAS CON PRESTACIÓN		OTRAS RESOLUCIONES		TOTAL RESUELTAS		EN TRÁMITE	
TOTAL	%	TOTAL	%	TOTAL	%	TOTAL	% (sob 1)	TOTAL	%
64.606	100%	46.731	72,33%	4.099	6,34%	50830	78,68%	13776	21,32%

Personas beneficiarias con prestación



■ Personas beneficiarias con prestación ■ Otras resoluciones ■ En trámite



MUNICIPIOS	PERSONAS BENEFICIARIAS CON DERECHO A PRESTACIÓN		PERSONAS BENEFICIARIAS CON PRESTACIÓN		OTRAS RESOLUCIONES		TOTAL RESUELTAS		EN TRÁMITE	
	TOTAL	%	TOTAL	%	TOTAL	%	TOTAL	%(sob 1)	TOTAL	%
Abanilla	734	1,14%	546	74,39%	50	6,81%	596	81,20%	138	18,80%
Abarán	981	1,52%	796	81,14%	42	4,28%	838	85,42%	143	14,58%
Águilas	1.392	2,15%	978	70,26%	103	7,40%	1081	77,66%	311	22,34%
Albudeite	143	0,22%	100	69,93%	6	4,20%	106	74,13%	37	25,87%
Alcantarilla	1.753	2,71%	1.266	72,22%	113	6,45%	1379	78,67%	374	21,33%
Alcázares Los	439	0,68%	305	69,48%	26	5,92%	331	75,40%	108	24,60%
Aledo	62	0,10%	41	66,13%	3	4,84%	44	70,97%	18	29,03%
Alguazas	420	0,65%	293	69,76%	25	5,95%	318	75,71%	102	24,29%
Alhama de Murcia	864	1,34%	634	73,38%	49	5,67%	683	79,05%	181	20,95%
Archena	1.311	2,03%	966	73,68%	52	3,97%	1018	77,65%	293	22,35%
Beniel	459	0,71%	334	72,77%	32	6,97%	366	79,74%	93	20,26%
Blanca	483	0,75%	376	77,85%	25	5,18%	401	83,02%	82	16,98%
Bullas	927	1,43%	721	77,78%	50	5,39%	771	83,17%	156	16,83%
Calasparra	618	0,96%	428	69,26%	43	6,96%	471	76,21%	147	23,79%
Campos del Río	193	0,30%	148	76,68%	16	8,29%	164	84,97%	29	15,03%
Caravaca de la Cruz	1.588	2,46%	1.107	69,71%	121	7,62%	1228	77,33%	360	22,67%
Cartagena	7.364	11,40%	5.000	67,90%	666	9,04%	5666	76,94%	1698	23,06%
Cehegín	948	1,47%	684	72,15%	61	6,43%	745	78,59%	203	21,41%
Ceutí	697	1,08%	571	81,92%	28	4,02%	599	85,94%	98	14,06%
Cieza	2.281	3,53%	1.752	76,81%	115	5,04%	1867	81,85%	414	18,15%
Fortuna	576	0,89%	428	74,31%	23	3,99%	451	78,30%	125	21,70%
Fuente Álamo	545	0,84%	326	59,82%	50	9,17%	376	68,99%	169	31,01%
Jumilla	1.258	1,95%	819	65,10%	79	6,28%	898	71,38%	360	28,62%
Librilla	350	0,54%	242	69,14%	15	4,29%	257	73,43%	93	26,57%
Lorca	3.857	5,97%	2.622	67,98%	300	7,78%	2922	75,76%	935	24,24%
Lorquí	436	0,67%	355	81,42%	16	3,67%	371	85,09%	65	14,91%
Mazarrón	861	1,33%	547	63,53%	59	6,85%	606	70,38%	255	29,62%
Molina de Segura	2.736	4,23%	2.056	75,15%	143	5,23%	2199	80,37%	537	19,63%



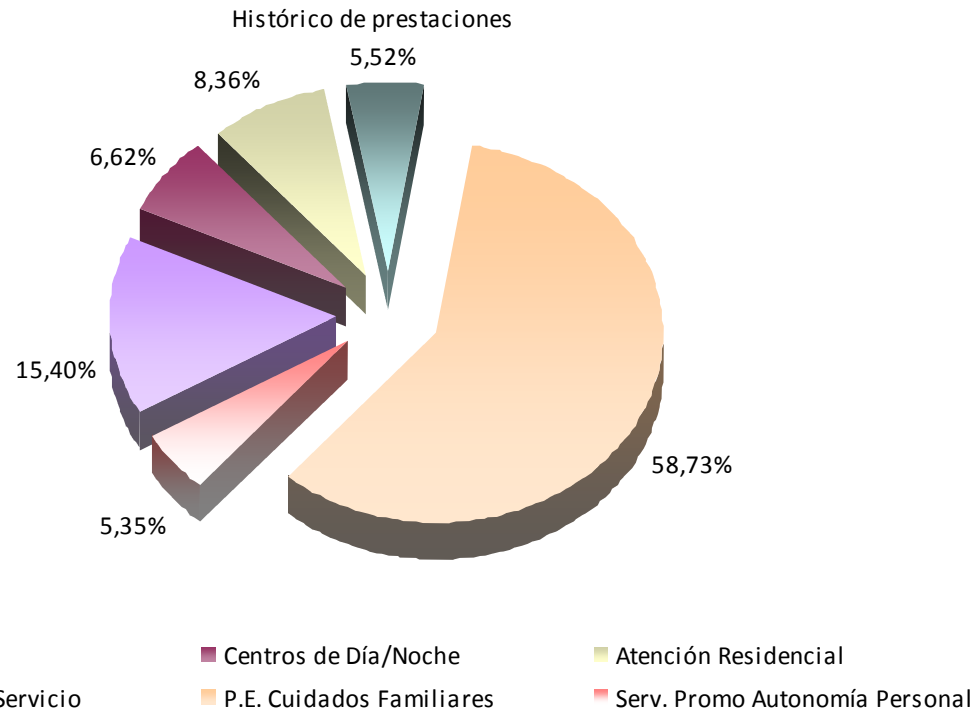
MUNICIPIOS	PERSONAS BENEFICIARIAS CON DERECHO A PRESTACIÓN		PERSONAS BENEFICIARIAS CON PRESTACIÓN		OTRAS RESOLUCIONES		TOTAL RESUELTAS		EN TRÁMITE	
	TOTAL	%	TOTAL	%	TOTAL	%	TOTAL	%(sob 1)	TOTAL	%
Moratalla	520	0,80%	351	67,50%	29	5,58%	380	73,08%	140	26,92%
Mula	1.280	1,98%	988	77,19%	46	3,59%	1034	80,78%	246	19,22%
Murcia	19.660	30,43%	14.691	74,73%	1.107	5,63%	15798	80,36%	3862	19,64%
Ojós	75	0,12%	59	78,67%	1	1,33%	60	80,00%	15	20,00%
Pliego	315	0,49%	230	73,02%	19	6,03%	249	79,05%	66	20,95%
Puerto Lumbreras	756	1,17%	575	76,06%	41	5,42%	616	81,48%	140	18,52%
Ricote	152	0,24%	109	71,71%	8	5,26%	117	76,97%	35	23,03%
San Javier	901	1,39%	651	72,25%	66	7,33%	717	79,58%	184	20,42%
San Pedro del Pinatar	841	1,30%	560	66,59%	85	10,11%	645	76,69%	196	23,31%
Santomera	621	0,96%	418	67,31%	40	6,44%	458	73,75%	163	26,25%
Torre Pacheco	819	1,27%	574	70,09%	58	7,08%	632	77,17%	187	22,83%
Torres de Cotillas	1.077	1,67%	807	74,93%	46	4,27%	853	79,20%	224	20,80%
Totana	1.267	1,96%	887	70,01%	94	7,42%	981	77,43%	286	22,57%
Ulea	68	0,11%	48	70,59%	3	4,41%	51	75,00%	17	25,00%
Unión La	514	0,80%	303	58,95%	36	7,00%	339	65,95%	175	34,05%
Villanueva del Río Segura	222	0,34%	185	83,33%	13	5,86%	198	89,19%	24	10,81%
Yecla	1.242	1,92%	854	68,76%	96	7,73%	950	76,49%	292	23,51%
<b>Región de Murcia</b>	<b>64.606</b>	<b>100%</b>	<b>46.731</b>	<b>72,33%</b>	<b>4.099</b>	<b>6,34%</b>	<b>50830</b>	<b>78,68%</b>	<b>13776</b>	<b>21,32%</b>



## 1.4. Histórico de prestaciones

Situación a 1 de Enero de 2014

Teleasistencia		Centros de Día/ Noche		Atención Residencial		P.E. Vinculada Servicio		P.E. Cuidados Familiares		Servicio de promoción de la Autonomía		Total Prestaciones		Personas beneficiarias con prestaciones	Ratio prest. por personas beneficiarias
N.º	%	N.º	%	N.º	%	N.º	%	N.º	%	N.º	%	N.º	%	N.º	Nº
9.733	15,40%	4.186	6,62%	5.285	8,36%	3.490	5,52%	37.116	58,73%	3.384	5,35%	63.194	100%	46.731	1,35





MUNICIPIOS	Teleasistencia		Centros de Día/ Noche		Atención Residencial		P.E. Vinculada Servicio		P.E. Cuidados Familiares		Servicio de promoción de la Autonomía personal		Total Prestaciones		Personas beneficiarias con prestaciones	Ratio prest. por personas beneficiarias
	N.º	%	N.º	%	N.º	%	N.º	%	N.º	%	N.º	%	N.º	%	N.º	Nº
Abanilla	89	12,97%	13	1,90%	129	18,80%	60	8,75%	386	56,27%	9	1,31%	686	1,09%	546	1,26
Abarán	182	17,72%	83	8,08%	43	4,19%	59	5,74%	660	64,26%	67	6,52%	1027	1,63%	796	1,29
Águilas	154	12,60%	87	7,12%	130	10,64%	153	12,52%	698	57,12%	78	6,38%	1222	1,93%	978	1,25
Albudeite	22	17,89%	3	2,44%	2	1,63%	3	2,44%	93	75,61%	3	2,44%	123	0,19%	100	1,23
Alcantarilla	309	18,43%	163	9,72%	132	7,87%	62	3,70%	1.011	60,29%	144	8,59%	1677	2,65%	1.266	1,32
Alcázares Los	12	3,46%	12	3,46%	34	9,80%	123	35,45%	166	47,84%	10	2,88%	347	0,55%	305	1,14
Aledo	17	29,31%	0	0,00%	1	1,72%	1	1,72%	39	67,24%	0	0,00%	58	0,09%	41	1,41
Alguazas	54	15,30%	27	7,65%	9	2,55%	5	1,42%	258	73,09%	20	5,67%	353	0,56%	293	1,20
Alhama de Murcia	142	17,21%	67	8,12%	63	7,64%	20	2,42%	533	64,61%	59	7,15%	825	1,31%	634	1,30
Archena	122	10,65%	39	3,40%	101	8,81%	68	5,93%	816	71,20%	33	2,88%	1146	1,81%	966	1,19
Beniel	84	19,27%	35	8,03%	22	5,05%	6	1,38%	289	66,28%	34	7,80%	436	0,69%	334	1,31
Blanca	103	19,62%	59	11,24%	44	8,38%	33	6,29%	286	54,48%	56	10,67%	525	0,83%	376	1,40
Bullas	305	29,13%	51	4,87%	17	1,62%	61	5,83%	613	58,55%	47	4,49%	1047	1,66%	721	1,45
Calasparra	54	10,74%	16	3,18%	69	13,72%	14	2,78%	350	69,58%	13	2,58%	503	0,80%	428	1,18
Campos del Río	42	21,54%	3	1,54%	7	3,59%	5	2,56%	138	70,77%	5	2,56%	195	0,31%	148	1,32
Caravaca de la Cruz	128	9,91%	91	7,05%	50	3,87%	34	2,63%	988	76,53%	70	5,42%	1291	2,04%	1.107	1,17
Cartagena	937	14,60%	627	9,77%	692	10,78%	568	8,85%	3.596	56,01%	484	7,54%	6420	10,16%	5.000	1,28
Cehegín	35	4,48%	82	10,50%	98	12,55%	13	1,66%	553	70,81%	71	9,09%	781	1,24%	684	1,14
Ceutí	155	19,97%	30	3,87%	110	14,18%	120	15,46%	361	46,52%	26	3,35%	776	1,23%	571	1,36
Cieza	154	7,60%	130	6,42%	179	8,84%	151	7,45%	1.412	69,69%	95	4,69%	2026	3,21%	1.752	1,16
Fortuna	39	8,18%	25	5,24%	5	1,05%	14	2,94%	394	82,60%	17	3,56%	477	0,75%	428	1,11
Fuente Álamo	45	11,72%	12	3,13%	26	6,77%	10	2,60%	291	75,78%	8	2,08%	384	0,61%	326	1,18
Jumilla	126	12,80%	70	7,11%	68	6,91%	40	4,07%	680	69,11%	41	4,17%	984	1,56%	819	1,20
Librilla	109	30,97%	4	1,14%	6	1,70%	2	0,57%	231	65,63%	6	1,70%	352	0,56%	242	1,45
Lorca	261	8,49%	156	5,08%	507	16,50%	164	5,34%	1.985	64,59%	119	3,87%	3073	4,86%	2.622	1,17
Lorquí	103	22,01%	17	3,63%	14	2,99%	22	4,70%	312	66,67%	16	3,42%	468	0,74%	355	1,32
Mazarrón	128	18,00%	57	8,02%	25	3,52%	32	4,50%	469	65,96%	46	6,47%	711	1,13%	547	1,30
Molina de Segura	489	18,14%	162	6,01%	195	7,24%	196	7,27%	1.653	61,34%	118	4,38%	2695	4,26%	2.056	1,31



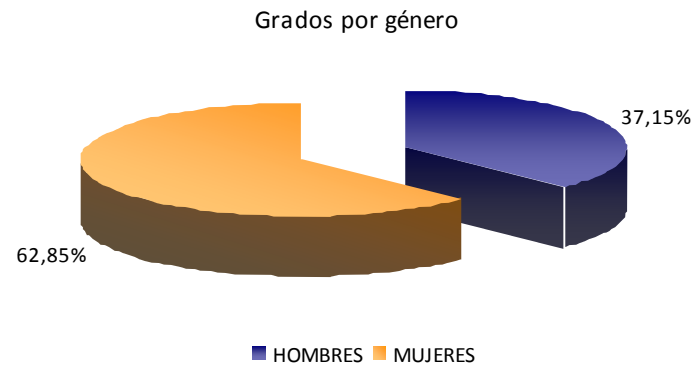
MUNICIPIOS	Teleasistencia		Centros de Día/ Noche		Atención Residencial		P.E. Vinculada Servicio		P.E. Cuidados Familiares		Servicio de promoción de la Autonomía		Total Prestaciones		Personas beneficiarias con prestaciones	Ratio prest. por personas beneficiarias
	N.º	%	N.º	%	N.º	%	N.º	%	N.º	%	N.º	%	N.º	%	N.º	Nº
Moratala	30	7,69%	29	7,44%	8	2,05%	1	0,26%	322	82,56%	26	6,67%	390	0,62%	351	1,11
Mula	377	27,20%	53	3,82%	20	1,44%	69	4,98%	867	62,55%	34	2,45%	1386	2,19%	988	1,40
Murcia	3.868	18,72%	1.148	5,56%	1.845	8,93%	930	4,50%	11.828	57,25%	1043	5,05%	20.662	32,70%	14.691	1,41
Ojós	23	27,06%	0	0,00%	2	2,35%	3	3,53%	57	67,06%	0	0,00%	85	0,13%	59	1,44
Pliego	95	29,05%	2	0,61%	4	1,22%	17	5,20%	209	63,91%	1	0,31%	327	0,52%	230	1,42
Puerto Lumbreras	139	18,34%	77	10,16%	28	3,69%	47	6,20%	467	61,61%	49	6,46%	758	1,20%	575	1,32
Ricote	13	10,08%	4	3,10%	6	4,65%	2	1,55%	104	80,62%	2	1,55%	129	0,20%	109	1,18
San Javier	98	11,79%	118	14,20%	105	12,64%	149	17,93%	361	43,44%	71	8,54%	831	1,31%	651	1,28
San Pedro del Pinatar	68	9,87%	79	11,47%	186	27,00%	55	7,98%	301	43,69%	64	9,29%	689	1,09%	560	1,23
Santomera	57	11,42%	13	2,61%	27	5,41%	21	4,21%	381	76,35%	19	3,81%	499	0,79%	418	1,19
Torre Pacheco	91	12,96%	114	16,24%	24	3,42%	20	2,85%	453	64,53%	77	10,97%	702	1,11%	574	1,22
Torres de Cotillas	240	21,80%	85	7,72%	54	4,90%	17	1,54%	705	64,03%	53	4,81%	1101	1,74%	807	1,36
Totana	31	3,15%	125	12,70%	88	8,94%	57	5,79%	683	69,41%	88	8,94%	984	1,56%	887	1,11
Ulea	14	22,95%	2	3,28%	2	3,28%	1	1,64%	42	68,85%	2	3,28%	61	0,10%	48	1,27
Unión La Villanueva del Río Segura	31	8,61%	46	12,78%	20	5,56%	1	0,28%	262	72,78%	31	8,61%	360	0,57%	303	1,19
Yecla	30	12,30%	4	1,64%	71	29,10%	31	12,70%	108	44,26%	4	1,64%	244	0,39%	185	1,32
	128	12,24%	166	15,87%	17	1,63%	30	2,87%	705	67,40%	125	11,95%	1046	1,66%	854	1,22
<b>Región de Murcia</b>	<b>9.733</b>	<b>15,40%</b>	<b>4.186</b>	<b>6,62%</b>	<b>5.285</b>	<b>8,36%</b>	<b>3.490</b>	<b>5,52%</b>	<b>37.116</b>	<b>58,73%</b>	<b>3.384</b>	<b>5,35%</b>	<b>63.194</b>	<b>100%</b>	<b>46.731</b>	<b>1,35</b>



### 1.5. Histórico de grados y niveles por Género

Situación a 1 de Enero de 2014

	Hombres	Mujeres	Total
Sin Grado	2.149	3.092	5.241
Grado I . Nivel 1	2.202	4.288	6.490
Grado I . Nivel 2	2.093	4.077	6.170
Grado I . Nivel 0	889	1.588	2.477
Grado II . Nivel 1	4.486	7.335	11.821
Grado II . Nivel 2	3.439	5.603	9.042
Grado II . Nivel 0	1.214	1.615	2.829
Grado III . Nivel 1	5.623	9.196	14.819
Grado III . Nivel 2	6.263	11.518	17.781
Grado III . Nivel 0	1.142	1.590	2.732
<b>Total</b>	<b>29.500</b>	<b>49.902</b>	<b>79.402</b>



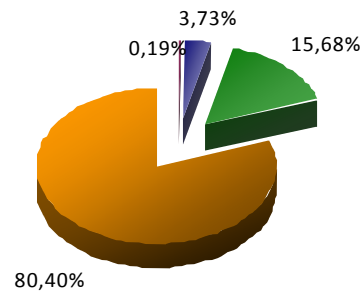


## 1.6. Histórico de grados y niveles por grupos de edad

Situación a 1 de Enero de 2014

	'<3	'3 - 18	'19 - 65	'>65	TOTAL
Sin Grado	13	341	1.053	3.834	5241
Grado I . Nivel 1	0	91	887	5.512	6490
Grado I . Nivel 2	0	104	1.087	4.979	6170
Grado I . Nivel 0	18	110	547	1.803	2478
Grado II . Nivel 1	0	299	2.526	8.996	11821
Grado II . Nivel 2	0	303	1.820	6.919	9042
Grado II . Nivel 0	43	276	754	1.757	2830
Grado III. Nivel 1	0	551	1.917	12.351	14819
Grado III . Nivel 2	1	438	1.569	15.773	17781
Grado III . Nivel 0	73	449	288	1.922	2732
<b>Total</b>	<b>148</b>	<b>2962</b>	<b>12448</b>	<b>63.846</b>	<b>79.404</b>

Por grupos de edad



■ Menores de 3 años ■ De 3 a 18 años ■ De 19 a 65 años ■ Mayores de 65 años



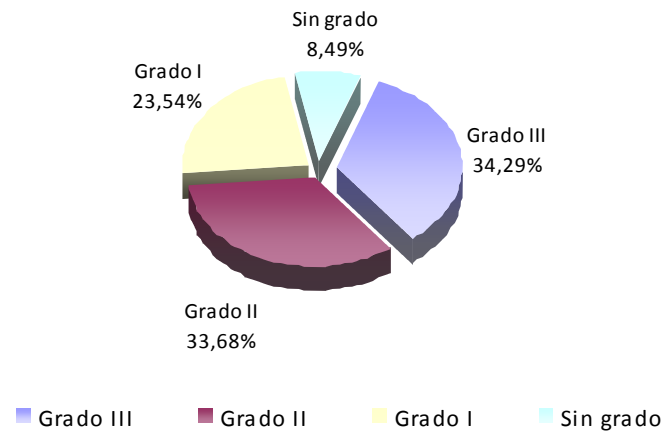


## 2.1. Dictámenes activos: grados y niveles

Situación a 1 de Enero de 2014

GRADO III Nivel 2	GRADO III Nivel 1	Grado 3/0 nuevo (*)	TOTAL GRADO III		GRADO II Nivel 2	GRADO II Nivel 1	Grado 2/0 nuevo (*)	TOTAL GRADO II		GRADO I Nivel 2	GRADO I Nivel 1	Grado 1/0 nuevo (*)	TOTAL GRADO I		SIN GRADO		TOTAL RESOLUCIONES		GRADO PROTEGIBLE	
			N.º	%				N.º	%				N.º	%	N.º	%	N.º	%	N.º	%
7.879	8.203	2.369	18.451	34,29%	6.318	9.130	2.673	18.121	33,68%	4.965	5.329	2.375	12.669	23,54%	4.570	8,49%	53.811	100%	39.421	73,26%

Dictámenes: grados y niveles



(\*) Resoluciones de grado emitidas a partir de 16 de Enero de 2012, en aplicación de Real Decreto-ley 20/2012, de 13 de Enero de medidas para garantizar la estabilidad presupuestaria y de fomento de la competitividad (BOE de 14 de Enero de 2012)



MUNICIPIOS	GRADO III	GRADO III	Grado	TOTAL GRADO III		GRADO II	GRADO II	Grado	TOTAL GRADO II		GRADO I	GRADO I	Grado	TOTAL GRADO I		SIN GRADO	TOTAL RESOLUCIONES		GRADO PROTEGIBLE		
	Nivel 2	Nivel 1	3/0 nuevo	N.º	%	Nº	Nº	2/0 nuevo	Nº	%	N.º	N.º	1/0 nuevo	N.º	%	N.º	%	N.º	%	N.º	%
	Nº	Nº	nº																		
Abanilla	146	71	12	229	40,39%	69	82	25	176	31,04%	47	48	20	115	20,28%	47	8,29%	567	1,05%	431	76,01%
Abarán	115	114	27	256	32,95%	105	138	36	279	35,91%	61	83	33	177	22,78%	65	8,37%	777	1,44%	575	74,00%
Águilas	110	182	52	344	30,42%	142	213	62	417	36,87%	111	118	53	282	24,93%	88	7,78%	1.131	2,10%	803	71,00%
Albudeite	8	12	4	24	17,14%	22	32	7	61	43,57%	17	17	13	47	33,57%	8	5,71%	140	0,26%	99	70,71%
Alcantarilla	209	199	79	487	32,25%	173	257	72	502	33,25%	139	170	87	396	26,23%	125	8,28%	1.510	2,81%	1.064	70,46%
Alcázares Los	35	75	20	130	33,68%	37	61	28	126	32,64%	28	43	15	86	22,28%	44	11,40%	386	0,72%	267	69,17%
Aledo	3	3	0	6	12,77%	6	13	6	25	53,19%	4	5	5	14	29,79%	2	4,26%	47	0,09%	34	72,34%
Alguazas	43	58	24	125	35,71%	37	57	21	115	32,86%	37	33	17	87	24,86%	23	6,57%	350	0,65%	263	75,14%
Alhama de Murcia	66	100	38	204	27,49%	83	120	39	242	32,61%	82	92	36	210	28,30%	86	11,59%	742	1,38%	495	66,71%
Archena	185	152	47	384	35,52%	140	175	63	378	34,97%	93	90	67	250	23,13%	69	6,38%	1.081	2,01%	839	77,61%
Beniel	78	58	16	152	38,97%	37	65	18	120	30,77%	32	45	12	89	22,82%	29	7,44%	390	0,72%	283	72,56%
Blanca	73	50	14	137	33,50%	44	66	27	137	33,50%	37	56	13	106	25,92%	29	7,09%	409	0,76%	288	70,42%
Bullas	69	96	37	202	24,82%	85	175	40	300	36,86%	90	84	52	226	27,76%	86	10,57%	814	1,51%	560	68,80%
Calasparra	46	92	15	153	32,76%	56	97	18	171	36,62%	52	32	27	111	23,77%	32	6,85%	467	0,87%	361	77,30%
Campos del Río	33	29	8	70	40,00%	25	17	7	49	28,00%	21	15	7	43	24,57%	13	7,43%	175	0,33%	124	70,86%
Caravaca de la Cruz	94	179	56	329	27,42%	140	311	71	522	43,50%	114	80	84	278	23,17%	71	5,92%	1.200	2,23%	909	75,75%
Cartagena	508	1.065	307	1.880	30,02%	740	1.111	365	2.216	35,38%	576	725	309	1.610	25,71%	557	8,89%	6.263	11,64%	4.375	69,85%
Cehegin	73	123	31	227	31,79%	99	160	41	300	42,02%	74	47	32	153	21,43%	34	4,76%	714	1,33%	560	78,43%
Ceutí	85	76	36	197	37,96%	49	91	28	168	32,37%	48	47	16	111	21,39%	43	8,29%	519	0,96%	401	77,26%
Cieza	353	309	74	736	42,54%	191	275	75	541	31,27%	136	147	66	349	20,17%	104	6,01%	1.730	3,21%	1.377	79,60%
Fortuna	109	78	16	203	44,32%	50	81	12	143	31,22%	41	31	13	85	18,56%	27	5,90%	458	0,85%	369	80,57%
Fuente Álamo	29	88	11	128	27,00%	42	92	22	156	32,91%	54	63	23	140	29,54%	50	10,55%	474	0,88%	320	67,51%
Jumilla	126	172	44	342	31,90%	112	198	64	374	34,89%	108	121	59	288	26,87%	68	6,34%	1.072	1,99%	801	74,72%
Librilla	109	18	11	138	46,00%	39	28	14	81	27,00%	17	28	11	56	18,67%	25	8,33%	300	0,56%	230	76,67%
Lorca	297	550	135	982	29,77%	420	562	178	1.160	35,16%	306	330	147	783	23,73%	374	11,34%	3.299	6,13%	2.312	70,08%
Lorquí	103	47	12	162	42,74%	37	50	13	100	26,39%	32	32	25	89	23,48%	28	7,39%	379	0,70%	271	71,50%
Mazarrón	57	139	30	226	28,21%	102	155	50	307	38,33%	71	72	32	175	21,85%	93	11,61%	801	1,49%	578	72,16%
Molina de Segura	420	391	94	905	39,26%	243	382	85	710	30,80%	196	227	89	512	22,21%	178	7,72%	2.305	4,28%	1.737	75,36%



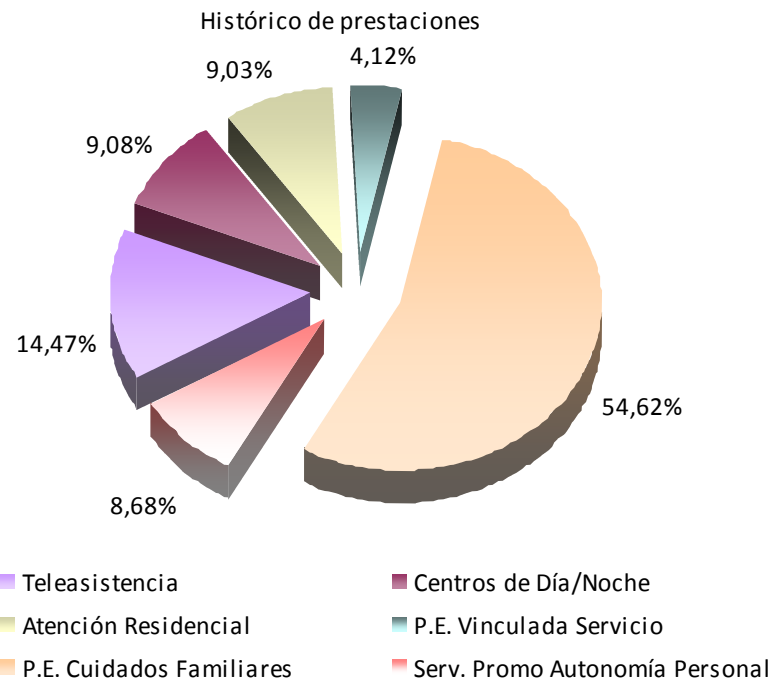
MUNICIPIOS	GRADO III Nivel 2	GRADO III Nivel 1	Grado 3/0 nuevo (*)	TOTAL GRADO III		GRADO II Nivel 2	GRADO II Nivel 1	Grado 2/0 nuevo (*)	TOTAL GRADO II		GRADO I Nivel 2	GRADO I Nivel 1	Grado 1/0 nuevo (*)	TOTAL GRADO I		SIN GRADO		TOTAL RESOLUCIONES		GRADO PROTEGIBLE	
	Nº	Nº	nº	N.º	%	Nº	Nº	Nº	Nº	%	N.º	N.º	Nº	N.º	%	N.º	%	N.º	%	N.º	%
Moratalla	30	73	16	119	27,87%	47	109	22	178	41,69%	44	45	19	108	25,29%	22	5,15%	427	0,79%	320	74,94%
Mula	270	115	37	422	36,29%	115	147	47	309	26,57%	140	117	44	301	25,88%	131	11,26%	1.163	2,16%	842	72,40%
Murcia	3.167	2.374	674	6.215	38,35%	1.967	2.479	672	5.118	31,58%	1.455	1.517	562	3.534	21,81%	1.337	8,25%	16.204	30,11%	12.180	75,17%
Ojós	12	11	1	24	40,00%	6	14	3	23	38,33%	4	6	1	11	18,33%	2	3,33%	60	0,11%	48	80,00%
Pliego	22	32	9	63	23,77%	28	52	9	89	33,58%	45	33	9	87	32,83%	26	9,81%	265	0,49%	190	71,70%
Puerto Lumbreras	49	99	31	179	30,97%	80	104	34	218	37,72%	64	47	25	136	23,53%	45	7,79%	578	1,07%	434	75,09%
Ricote	21	15	4	40	33,33%	13	27	9	49	40,83%	9	12	6	27	22,50%	4	3,33%	120	0,22%	95	79,17%
San Javier	66	125	57	248	30,47%	87	140	51	278	34,15%	54	92	39	185	22,73%	103	12,65%	814	1,51%	540	66,34%
San Pedro del Pinatar	71	98	64	233	27,61%	81	128	52	261	30,92%	79	114	55	248	29,38%	102	12,09%	844	1,57%	525	62,20%
Santomera	90	73	25	188	37,08%	58	96	32	186	36,69%	43	33	31	107	21,10%	26	5,13%	507	0,94%	394	77,71%
Torre Pacheco	55	124	23	202	27,98%	84	133	44	261	36,15%	75	77	48	200	27,70%	59	8,17%	722	1,34%	506	70,08%
Torres de Cotillas	132	149	29	310	33,44%	99	182	53	334	36,03%	80	85	33	198	21,36%	85	9,17%	927	1,72%	690	74,43%
Totana	111	148	59	318	32,02%	113	175	63	351	35,35%	92	99	51	242	24,37%	82	8,26%	993	1,85%	717	72,21%
Ulea	11	4	3	18	30,51%	4	7	6	17	28,81%	9	7	5	21	35,59%	3	5,08%	59	0,11%	41	69,49%
Unión La	39	71	18	128	26,28%	73	92	18	183	37,58%	50	64	17	131	26,90%	45	9,24%	487	0,91%	346	71,05%
Villanueva del Río	31	23	4	58	35,80%	18	28	3	49	30,25%	12	17	11	40	24,69%	15	9,26%	162	0,30%	111	68,52%
Yecla	120	143	65	328	33,50%	120	153	68	341	34,83%	86	83	56	225	22,98%	85	8,68%	979	1,82%	716	73,14%
<b>Región de Murcia</b>	<b>7.879</b>	<b>8.203</b>	<b>2.369</b>	<b>18.451</b>	<b>34,29%</b>	<b>6.318</b>	<b>9.130</b>	<b>2.673</b>	<b>18.121</b>	<b>33,68%</b>	<b>4.965</b>	<b>5.329</b>	<b>2.375</b>	<b>12.669</b>	<b>23,54%</b>	<b>4.570</b>	<b>8,49%</b>	<b>53.811</b>	<b>100%</b>	<b>39.421</b>	<b>73,26%</b>



## 2.2. Prestaciones activas

Situación a 1 de Enero de 2014

Teleasistencia		Centros de Día/Noche		Atención Residencial		P.E. Vinculada Servicio		P.E. Cuidados Familiares		Servicio de promoción de la Autonomía personal		Total Prestaciones		Personas beneficiarias con prestaciones	Ratio prest. por personas beneficiarias
N.º	%	N.º	%	N.º	%	N.º	%	N.º	%	N.º	%	N.º	%	N.º	N.º
5.081	14,47%	3.187	9,08%	3.170	9,03%	1.446	4,12%	19.177	54,62%	3.047	8,68%	35.108	100%	27.449	1,28





MUNICIPIOS	Teleasistencia		Centros de Día/ Noche		Atención Residencial		P.E. Vinculada Servicio		P.E. Cuidados Familiares		Servicio de promoción de la Autonomía personal		Total Prestaciones		Personas beneficiarias con prestaciones	Ratio prest. por personas beneficiarias
	N.º	%	N.º	%	N.º	%	N.º	%	N.º	%	N.º	%	N.º	%	N.º	Nº
Abanilla	43	12,18%	10	2,83%	78	22,10%	14	3,97%	208	58,92%	9	2,55%	353	1,01%	315	1,12
Abarán	98	18,22%	64	11,90%	28	5,20%	28	5,20%	320	59,48%	57	10,59%	538	1,53%	441	1,22
Águilas	73	11,89%	60	9,77%	70	11,40%	53	8,63%	358	58,31%	60	9,77%	614	1,75%	542	1,13
Albudeite	9	12,33%	3	4,11%	2	2,74%	2	2,74%	57	78,08%	4	5,48%	73	0,21%	64	1,14
Alcantarilla	158	18,04%	118	13,47%	67	7,65%	14	1,60%	519	59,25%	122	13,93%	876	2,50%	742	1,18
Alcázares Los	5	2,73%	12	6,56%	14	7,65%	61	33,33%	91	49,73%	9	4,92%	183	0,52%	177	1,03
Aledo	10	34,48%	0	0,00%	1	3,45%	0	0,00%	18	62,07%	0	0,00%	29	0,08%	19	1,53
Alguazas	31	15,35%	23	11,39%	6	2,97%	4	1,98%	138	68,32%	21	10,40%	202	0,58%	172	1,17
Alhama de Murcia	67	16,92%	51	12,88%	31	7,83%	7	1,77%	240	60,61%	50	12,63%	396	1,13%	335	1,18
Archena	57	9,13%	31	4,97%	65	10,42%	10	1,60%	461	73,88%	30	4,81%	624	1,78%	576	1,08
Beniel	46	19,33%	25	10,50%	14	5,88%	4	1,68%	149	62,61%	25	10,50%	238	0,68%	196	1,21
Blanca	59	21,30%	39	14,08%	29	10,47%	8	2,89%	142	51,26%	38	13,72%	277	0,79%	220	1,26
Bullas	155	27,05%	38	6,63%	7	1,22%	46	8,03%	327	57,07%	38	6,63%	573	1,63%	420	1,36
Calasparra	26	10,12%	16	6,23%	35	13,62%	1	0,39%	179	69,65%	13	5,06%	257	0,73%	234	1,10
Campos del Río	17	15,04%	2	1,77%	5	4,42%	1	0,88%	88	77,88%	2	1,77%	113	0,32%	97	1,16
Caravaca de la Cruz	66	9,81%	68	10,10%	29	4,31%	20	2,97%	490	72,81%	62	9,21%	673	1,92%	611	1,10
Cartagena	494	14,50%	499	14,65%	417	12,24%	245	7,19%	1.751	51,41%	480	14,09%	3406	9,70%	2.954	1,15
Cehegín	22	5,41%	64	15,72%	50	12,29%	7	1,72%	264	64,86%	62	15,23%	407	1,16%	390	1,04
Ceutí	93	23,66%	20	5,09%	63	16,03%	32	8,14%	185	47,07%	21	5,34%	393	1,12%	312	1,26
Cieza	100	8,95%	102	9,13%	114	10,21%	54	4,83%	747	66,88%	90	8,06%	1117	3,18%	1.025	1,09
Fortuna	16	5,88%	19	6,99%	1	0,37%	12	4,41%	224	82,35%	17	6,25%	272	0,77%	257	1,06
Fuente Álamo	30	15,79%	9	4,74%	17	8,95%	1	0,53%	133	70,00%	8	4,21%	190	0,54%	167	1,14
Jumilla	56	10,51%	53	9,94%	54	10,13%	18	3,38%	352	66,04%	36	6,75%	533	1,52%	482	1,11
Librilla	53	26,37%	4	1,99%	4	1,99%	1	0,50%	139	69,15%	5	2,49%	201	0,57%	149	1,35
Lorca	134	8,34%	123	7,66%	324	20,17%	80	4,98%	945	58,84%	109	6,79%	1606	4,57%	1.490	1,08
Lorquí	60	22,39%	13	4,85%	6	2,24%	10	3,73%	179	66,79%	14	5,22%	268	0,76%	212	1,26
Mazarrón	66	16,18%	41	10,05%	22	5,39%	20	4,90%	259	63,48%	35	8,58%	408	1,16%	347	1,18
Molina de Segura	240	16,26%	123	8,33%	139	9,42%	75	5,08%	899	60,91%	103	6,98%	1476	4,20%	1.256	1,18



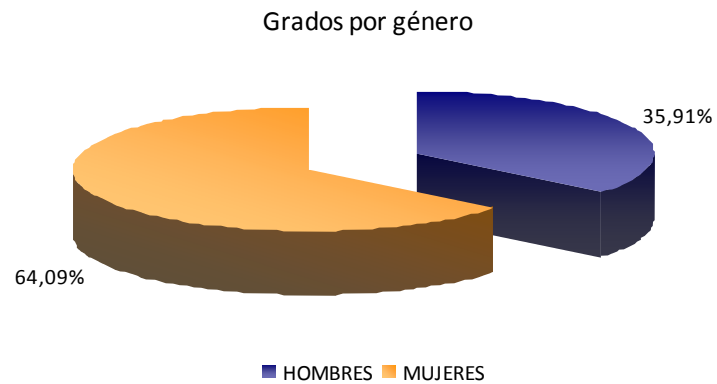
MUNICIPIOS	Teleasistencia		Centros de Día/ Noche		Atención Residencial		P.E. Vinculada Servicio		P.E. Cuidados Familiares		Servicio de promoción de la Autonomía personal		Total Prestaciones		Personas beneficiarias con prestaciones	Ratio prest. por personas beneficiarias
	N.º	%	N.º	%	N.º	%	N.º	%	N.º	%	N.º	%	N.º	%	N.º	Nº
Moratalla	21	9,77%	23	10,70%	3	1,40%	1	0,47%	167	77,67%	23	10,70%	215	0,61%	194	1,11
Mula	218	25,77%	39	4,61%	15	1,77%	56	6,62%	518	61,23%	33	3,90%	846	2,41%	633	1,34
Murcia	2.038	19,18%	882	8,30%	1.108	10,43%	343	3,23%	6.253	58,86%	975	9,18%	10624	30,26%	8.823	1,20
Ojós	10	22,22%	0	0,00%	0	0,00%	1	2,22%	34	75,56%	0	0,00%	45	0,13%	35	1,29
Pliego	59	30,89%	2	1,05%	3	1,57%	14	7,33%	113	59,16%	1	0,52%	191	0,54%	134	1,43
Puerto Lumbreras	64	17,02%	53	14,10%	14	3,72%	33	8,78%	212	56,38%	39	10,37%	376	1,07%	313	1,20
Ricote	6	8,70%	2	2,90%	4	5,80%	0	0,00%	57	82,61%	1	1,45%	69	0,20%	63	1,10
San Javier	42	9,79%	78	18,18%	68	15,85%	65	15,15%	176	41,03%	53	12,35%	429	1,22%	387	1,11
San Pedro del Pinatar	36	9,40%	69	18,02%	104	27,15%	26	6,79%	148	38,64%	56	14,62%	383	1,09%	348	1,10
Santomera	26	9,56%	11	4,04%	20	7,35%	15	5,51%	200	73,53%	18	6,62%	272	0,77%	248	1,10
Torre Pacheco	51	13,18%	90	23,26%	16	4,13%	13	3,36%	217	56,07%	67	17,31%	387	1,10%	345	1,12
Torres de Cotillas	122	20,20%	54	8,94%	29	4,80%	13	2,15%	386	63,91%	46	7,62%	604	1,72%	487	1,24
Totana	8	1,67%	93	19,38%	39	8,13%	13	2,71%	327	68,13%	80	16,67%	480	1,37%	474	1,01
Ulea	6	20,00%	1	3,33%	2	6,67%	1	3,33%	20	66,67%	2	6,67%	30	0,09%	25	1,20
Unión La	17	8,37%	42	20,69%	10	4,93%	1	0,49%	133	65,52%	33	16,26%	203	0,58%	187	1,09
Villanueva del Río	13	12,26%	4	3,77%	30	28,30%	4	3,77%	55	51,89%	4	3,77%	106	0,30%	93	1,14
Yecla	60	11,88%	114	22,57%	13	2,57%	19	3,76%	299	59,21%	96	19,01%	505	1,44%	458	1,10
<b>Región de Murcia</b>	<b>5.081</b>	<b>14,47%</b>	<b>3.187</b>	<b>9,08%</b>	<b>3.170</b>	<b>9,03%</b>	<b>1.446</b>	<b>4,12%</b>	<b>19.177</b>	<b>54,62%</b>	<b>3.047</b>	<b>8,68%</b>	<b>35.108</b>	<b>100%</b>	<b>27.449</b>	<b>1,28</b>



### 2.3. Grados y niveles por género activos

Situación a 1 de Enero de 2014

	Hombres	Mujeres
Sin Grado	1.743	2.828
Grado I . Nivel 1	1.638	3.693
Grado I . Nivel 2	1.557	3.415
Grado I . Nivel 0	840	1.535
Grado II . Nivel 1	3.368	5.796
Grado II . Nivel 2	2.314	4.020
Grado II . Nivel 0	1.136	1.542
Grado III. Nivel 1	3.062	5.168
Grado III . Nivel 2	2.712	5.182
Grado III . Nivel 0	995	1.383
<b>Total</b>	<b>19.365</b>	<b>34.562</b>



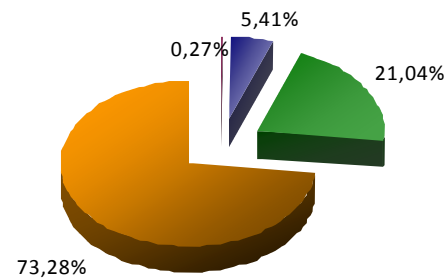


## 2.4. Grados y niveles por grupos de edad activos

Situación a 1 de Enero de 2014

Edad	'<3	'3 - 18	'19 - 65	'>65	TOTAL
Sin Grado	13	339	975	3.244	4571
Grado I . Nivel 1	0	91	801	4.439	5331
Grado I . Nivel 2	0	104	995	3.873	4972
Grado I . Nivel 0	18	110	529	1.719	2376
Grado II . Nivel 1	0	298	2.394	6.472	9164
Grado II . Nivel 2	0	302	1.677	4.355	6334
Grado II . Nivel 0	43	276	740	1.620	2679
Grado III . Nivel 1	0	545	1.698	5.987	8230
Grado III . Nivel 2	0	402	1.266	6.226	7894
Grado III . Nivel 0	71	448	271	1.588	2378
<b>Total</b>	<b>145</b>	<b>2915</b>	<b>11346</b>	<b>39523</b>	<b>53.929</b>

Por grupos de edad



■ Menores de 3 años ■ De 3 a 18 años ■ De 19 a 65 años ■ Mayores de 65 años