



Región de Murcia
Consejería de Sanidad y Política Social

Oficina de la Dependencia
Dirección General de Pensiones, Valoración y Programas de Inclusión
Instituto Murciano de Acción Social
Telf: 968200703 - Fax: 968 247122

INFORMACIÓN ESTADÍSTICA DEL SISTEMA PARA LA AUTONOMÍA Y ATENCIÓN A LA DEPENDENCIA DE LA REGIÓN DE MURCIA

Situación a 1 de Agosto de 2013



ÍNDICE

1. Información histórica acumulada incorporada desde 01/01/2007

- 1.1. Histórico de solicitudes, resoluciones de grado y nivel y personas beneficiarias con derecho a prestación
- 1.2. Histórico de dictámenes: grados y niveles
- 1.3. Histórico de personas beneficiarias con prestación
- 1.4. Histórico de prestaciones
- 1.5. Histórico de grados y niveles por género
- 1.6. Histórico de grados y niveles por grupos de edad

2. Información actualizada de expedientes activos a 01/08/2013

- 2.1. Dictámenes activos: grados y niveles
- 2.2. Prestaciones activas
- 2.3. Grados y niveles por género activos
- 2.4. Grados y niveles por grupos de edad activos

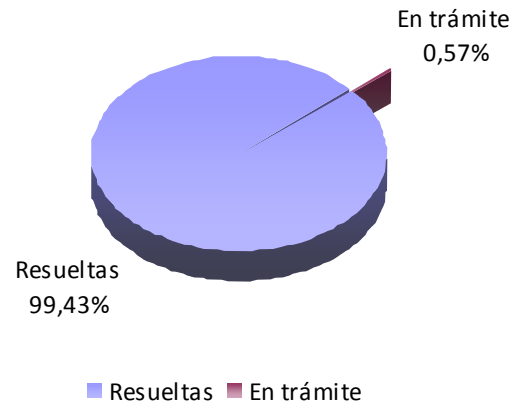


1.1. Histórico de solicitudes, resoluciones de grado y nivel y personas beneficiarias con derecho a prestación

Situación a 1 de Agosto de 2013

SOLICITUDES (1)		RESOLUCIONES DE GRADO Y NIVEL (2)		OTRAS RESOLUCIONES		TOTAL RESUELTAS		EN TRÁMITE		PERSONAS BENEFICIARIAS CON DERECHO A PRESTACIÓN	
TOTAL	%	TOTAL	% (sob 1)	TOTAL	% (sob 1)	TOTAL	% (sob 1)	TOTAL	% (sob 1)	TOTAL	% (sob 2)
84.516	100%	78.772	93,20%	5.266	6,23%	84.038	99,43%	478	0,57%	64.164	81,46%

Valoraciones



MUNICIPIOS	SOLICITUDES (1)		RESOLUCIONES DE GRADO Y NIVEL (2)		OTRAS RESOLUCIONES		TOTAL RESUELTAS		EN TRÁMITE		PERSONAS BENEFICIARIAS CON DERECHO A PRESTACIÓN	
	TOTAL	%	TOTAL	%(sob 1)	TOTAL	%(sob 1)	TOTAL	%(sob 1)	TOTAL	%(sob 1)	TOTAL	%(sob 2)
Abanilla	934	1,11%	864	92,51%	63	6,75%	927	99,25%	7	0,75%	729	84,38%
Abarán	1.276	1,51%	1.184	92,79%	86	6,74%	1270	99,53%	6	0,47%	978	82,60%
Águilas	1.867	2,21%	1.704	91,27%	153	8,19%	1857	99,46%	10	0,54%	1.385	81,28%
Albudeite	194	0,23%	185	95,36%	8	4,12%	193	99,48%	1	0,52%	140	75,68%
Alcantarilla	2.301	2,72%	2.161	93,92%	131	5,69%	2292	99,61%	9	0,39%	1.736	80,33%
Alcázares Los	601	0,71%	554	92,18%	41	6,82%	595	99,00%	6	1,00%	436	78,70%
Aledo	79	0,09%	73	92,41%	5	6,33%	78	98,73%	1	1,27%	60	82,19%
Alguazas	547	0,65%	513	93,78%	29	5,30%	542	99,09%	5	0,91%	417	81,29%
Alhama de Murcia	1.206	1,43%	1.126	93,37%	76	6,30%	1202	99,67%	4	0,33%	857	76,11%
Archena	1.622	1,92%	1.551	95,62%	66	4,07%	1617	99,69%	5	0,31%	1.306	84,20%
Beniel	616	0,73%	569	92,37%	43	6,98%	612	99,35%	4	0,65%	458	80,49%
Blanca	627	0,74%	599	95,53%	25	3,99%	624	99,52%	3	0,48%	479	79,97%
Bullas	1.235	1,46%	1.163	94,17%	66	5,34%	1229	99,51%	6	0,49%	917	78,85%
Calasparra	794	0,94%	739	93,07%	52	6,55%	791	99,62%	3	0,38%	618	83,63%
Campos del Río	255	0,30%	242	94,90%	11	4,31%	253	99,22%	2	0,78%	193	79,75%
Caravaca de la Cruz	1.992	2,36%	1.863	93,52%	120	6,02%	1983	99,55%	9	0,45%	1.579	84,76%
Cartagena	9.925	11,74%	9.181	92,50%	679	6,84%	9860	99,35%	65	0,65%	7.280	79,29%
Cehegín	1.178	1,39%	1.084	92,02%	84	7,13%	1168	99,15%	10	0,85%	941	86,81%
Ceutí	866	1,02%	809	93,42%	56	6,47%	865	99,88%	1	0,12%	689	85,17%
Cieza	2.792	3,30%	2.625	94,02%	158	5,66%	2783	99,68%	9	0,32%	2.268	86,40%
Fortuna	702	0,83%	655	93,30%	44	6,27%	699	99,57%	3	0,43%	572	87,33%
Fuente Álamo	767	0,91%	701	91,40%	58	7,56%	759	98,96%	8	1,04%	544	77,60%
Jumilla	1.681	1,99%	1.550	92,21%	125	7,44%	1675	99,64%	6	0,36%	1.253	80,84%
Librilla	458	0,54%	425	92,79%	29	6,33%	454	99,13%	4	0,87%	349	82,12%
Lorca	5.345	6,32%	4.921	92,07%	388	7,26%	5309	99,33%	36	0,67%	3.841	78,05%
Lorquí	567	0,67%	532	93,83%	31	5,47%	563	99,29%	4	0,71%	433	81,39%
Mazarrón	1.200	1,42%	1.102	91,83%	85	7,08%	1187	98,92%	13	1,08%	846	76,77%
Molina de Segura	3.483	4,12%	3.274	94,00%	192	5,51%	3466	99,51%	17	0,49%	2.725	83,23%

MUNICIPIOS	SOLICITUDES (1)		RESOLUCIONES DE GRADO Y NIVEL (2)		OTRAS RESOLUCIONES		TOTAL RESUELTAS		EN TRÁMITE		PERSONAS BENEFICIARIAS CON DERECHO A PRESTACIÓN	
	TOTAL	%	TOTAL	% (sob 1)	TOTAL	% (sob 1)	TOTAL	% (sob 1)	TOTAL	% (sob 1)	TOTAL	% (sob 2)
Moratalla	690	0,82%	637	92,32%	51	7,39%	688	99,71%	2	0,29%	520	81,63%
Mula	1.704	2,02%	1.606	94,25%	93	5,46%	1699	99,71%	5	0,29%	1.274	79,33%
Murcia	25.134	29,74%	23.605	93,92%	1.396	5,55%	25001	99,47%	133	0,53%	19.568	82,90%
Ojós	90	0,11%	86	95,56%	4	4,44%	90	100,00%	0	0,00%	75	87,21%
Pliego	411	0,49%	393	95,62%	18	4,38%	411	100,00%	0	0,00%	313	79,64%
Puerto Lumbreras	977	1,16%	894	91,50%	74	7,57%	968	99,08%	9	0,92%	748	83,67%
Ricote	183	0,22%	176	96,17%	7	3,83%	183	100,00%	0	0,00%	152	86,36%
San Javier	1.249	1,48%	1.160	92,87%	85	6,81%	1245	99,68%	4	0,32%	890	76,72%
San Pedro del Pinatar	1.250	1,48%	1.134	90,72%	102	8,16%	1236	98,88%	14	1,12%	831	73,28%
Santomera	780	0,92%	731	93,72%	44	5,64%	775	99,36%	5	0,64%	616	84,27%
Torre Pacheco	1.127	1,33%	1.034	91,75%	86	7,63%	1120	99,38%	7	0,62%	812	78,53%
Torres de Cotillas	1.391	1,65%	1.305	93,82%	78	5,61%	1383	99,42%	8	0,58%	1.067	81,76%
Totana	1.677	1,98%	1.542	91,95%	120	7,16%	1662	99,11%	15	0,89%	1.252	81,19%
Ulea	94	0,11%	85	90,43%	8	8,51%	93	98,94%	1	1,06%	68	80,00%
Unión La Villanueva del Río Segura	701	0,83%	651	92,87%	45	6,42%	696	99,29%	5	0,71%	505	77,57%
Yecla	289	0,34%	276	95,50%	12	4,15%	288	99,65%	1	0,35%	221	80,07%
Yecla	1.659	1,96%	1.508	90,90%	139	8,38%	1647	99,28%	12	0,72%	1.223	81,10%
Región de Murcia	84.516	100%	78.772	93,20%	5.266	6,23%	84.038	99,43%	478	0,57%	64.164	81,46%

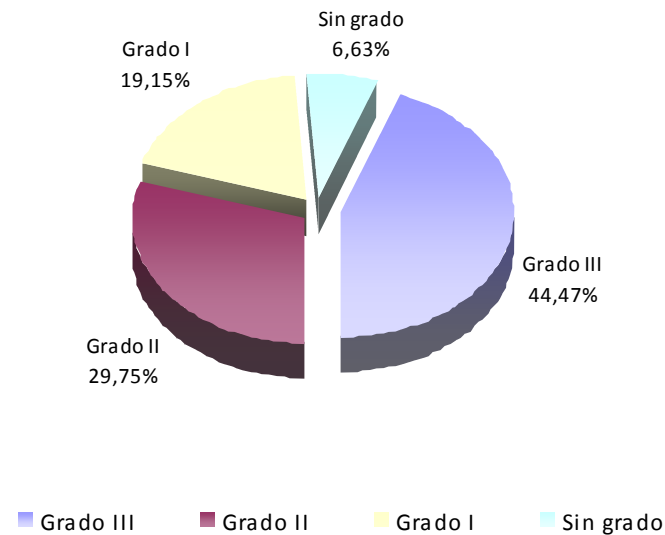


1.2. Histórico de dictámenes: grados y niveles

Situación a 1 de Agosto de 2013

GRADO III Nivel 2	GRADO III Nivel 1	Grado 3/0 nuevo (*)	TOTAL GRADO III		GRADO II Nivel 2	GRADO II Nivel 1	Grado 2/0 nuevo (*)	TOTAL GRADO II		GRADO I Nivel 2	GRADO I Nivel 1	Grado 1/0 nuevo (*)	TOTAL GRADO I		SIN GRADO		TOTAL RESOLUCIONES		GRADO PROTEGIBLE	
			N.º	%				N.º	%				N.º	%	N.º	%	N.º	%	N.º	%
17.826	14.855	2.350	35.031	44,47%	9.090	11.864	2.481	23.435	29,75%	6.235	6.565	2.287	15.087	19,15%	5.219	6,63%	78.772	100%	64.164	81,46%

Dictámenes: grados y niveles



(*) Resoluciones de grado emitidas a partir de 16 de Agosto de 2012, en aplicación de Real Decreto-ley 20/2012, de 13 de Agosto de medidas para garantizar la estabilidad presupuestaria y de fomento de la competitividad (BOE de 14 de Agosto de 2012)

MUNICIPIOS	GRADO III Nivel 2	GRADO III Nivel 1	Grado 3/0 nuevo (*)	TOTAL GRADO III		GRADO II Nivel 2	GRADO II Nivel 1	Grado 2/0 nuevo (*)	TOTAL GRADO II		GRADO I Nivel 2	GRADO I Nivel 1	Grado 1/0 nuevo (*)	TOTAL GRADO I		SIN GRADO		TOTAL RESOLUCIONES		GRADO PROTEGIBLE	
	N.º	N.º	N.º	N.º	%	N.º	N.º		N.º	%	N.º	N.º	N.º	N.º	%	N.º	%	N.º	%	N.º	%
Abanilla	289	143	13	445	51,50%	106	101	21	228	26,39%	62	58	18	138	15,97%	53	6,13%	864	1,10%	729	84,38%
Abarán	290	231	30	551	46,54%	136	178	29	343	28,97%	85	101	37	223	18,83%	67	5,66%	1.184	1,50%	978	82,60%
Águilas	320	330	51	701	41,14%	218	278	54	550	32,28%	145	148	53	346	20,31%	107	6,28%	1.704	2,16%	1.385	81,28%
Albudeite	24	24	3	51	27,57%	26	38	6	70	37,84%	20	23	9	52	28,11%	12	6,49%	185	0,23%	140	75,68%
Alcantarilla	483	359	80	922	42,67%	256	321	69	646	29,89%	181	195	82	458	21,19%	135	6,25%	2.161	2,74%	1.736	80,33%
Alcázares Los	88	133	23	244	44,04%	54	79	26	159	28,70%	35	47	15	97	17,51%	54	9,75%	554	0,70%	436	78,70%
Aledo	12	13	0	25	34,25%	7	19	4	30	41,10%	5	5	5	15	20,55%	3	4,11%	73	0,09%	60	82,19%
Alguazas	100	105	24	229	44,64%	55	74	20	149	29,04%	51	38	18	107	20,86%	28	5,46%	513	0,65%	417	81,29%
Alhama de Murcia	185	198	42	425	37,74%	133	168	37	338	30,02%	100	125	34	259	23,00%	104	9,24%	1.126	1,43%	857	76,11%
Archena	408	267	43	718	46,29%	194	223	63	480	30,95%	106	109	66	281	18,12%	72	4,64%	1.551	1,97%	1.306	84,20%
Beniel	155	99	15	269	47,28%	52	86	19	157	27,59%	37	61	11	109	19,16%	34	5,98%	569	0,72%	458	80,49%
Blanca	161	91	16	268	44,74%	65	81	24	170	28,38%	50	67	13	130	21,70%	31	5,18%	599	0,76%	479	79,97%
Bullas	180	190	37	407	35,00%	133	231	35	399	34,31%	112	98	52	262	22,53%	95	8,17%	1.163	1,48%	917	78,85%
Calasparra	153	158	20	331	44,79%	80	132	19	231	31,26%	64	47	29	140	18,94%	37	5,01%	739	0,94%	618	83,63%
Campos del Río	59	48	8	115	47,52%	29	27	8	64	26,45%	21	20	6	47	19,42%	16	6,61%	242	0,31%	193	79,75%
Caravaca de la Cruz	298	390	58	746	40,04%	223	391	74	688	36,93%	148	117	84	349	18,73%	80	4,29%	1.863	2,37%	1.579	84,76%
Cartagena	1.357	1.986	280	3.623	39,46%	1.145	1.490	338	2.973	32,38%	750	879	303	1.932	21,04%	653	7,11%	9.181	11,66%	7.280	79,29%
Cehegín	187	249	29	465	42,90%	136	223	37	396	36,53%	94	56	31	181	16,70%	42	3,87%	1.084	1,38%	941	86,81%
Ceutí	222	144	37	403	49,81%	85	115	27	227	28,06%	59	54	18	131	16,19%	48	5,93%	809	1,03%	689	85,17%
Cieza	829	520	75	1.424	54,25%	261	345	67	673	25,64%	174	176	62	412	15,70%	116	4,42%	2.625	3,33%	2.268	86,40%
Fortuna	211	120	17	348	53,13%	67	95	13	175	26,72%	50	41	10	101	15,42%	31	4,73%	655	0,83%	572	87,33%
Fuente Álamo	92	165	9	266	37,95%	70	130	20	220	31,38%	68	72	20	160	22,82%	55	7,85%	701	0,89%	544	77,60%
Jumilla	286	313	50	649	41,87%	169	249	65	483	31,16%	134	150	54	338	21,81%	80	5,16%	1.550	1,97%	1.253	80,84%
Librilla	180	32	13	225	52,94%	46	43	14	103	24,24%	24	33	11	68	16,00%	29	6,82%	425	0,54%	349	82,12%
Lorca	781	995	148	1.924	39,10%	606	772	171	1.549	31,48%	408	454	142	1.004	20,40%	444	9,02%	4.921	6,25%	3.841	78,05%
Lorquí	185	76	10	271	50,94%	58	60	10	128	24,06%	38	43	21	102	19,17%	31	5,83%	532	0,68%	433	81,39%
Mazarrón	139	222	23	384	34,85%	145	202	41	388	35,21%	94	98	32	224	20,33%	106	9,62%	1.102	1,40%	846	76,77%
Molina de Segura	906	634	99	1.639	50,06%	320	469	74	863	26,36%	222	261	90	573	17,50%	199	6,08%	3.274	4,16%	2.725	83,23%

MUNICIPIOS	GRADO III Nivel 2	GRADO III Nivel 1	Grado 3/0 nuevo (*)	TOTAL GRADO III		GRADO II Nivel 2	GRADO II Nivel 1	Grado 2/0 nuevo (*)	TOTAL GRADO II		GRADO I Nivel 2	GRADO I Nivel 1	Grado 1/0 nuevo (*)	TOTAL GRADO I		SIN GRADO		TOTAL RESOLUCIONES		GRADO PROTEGIBLE	
	N.º	N.º	Nº	N.º	%	N.º	N.º		N.º	%	Nº	Nº	Nº	N.º	%	N.º	%	N.º	%	N.º	%
Moratalla	93	140	15	248	38,93%	73	141	22	236	37,05%	49	53	21	123	19,31%	30	4,71%	637	0,81%	520	81,63%
Mula	476	209	36	721	44,89%	173	181	41	395	24,60%	167	139	40	346	21,54%	144	8,97%	1.606	2,04%	1.274	79,33%
Murcia	6.595	4.192	664	11.451	48,51%	2.688	3.189	627	6.504	27,55%	1.777	1.845	522	4.144	17,56%	1.506	6,38%	23.605	29,97%	19.568	82,90%
Ojós	27	13	0	40	46,51%	10	18	2	30	34,88%	5	6	1	12	13,95%	4	4,65%	86	0,11%	75	87,21%
Pliego	73	68	9	150	38,17%	41	62	7	110	27,99%	55	38	9	102	25,95%	31	7,89%	393	0,50%	313	79,64%
Puerto Lumbreras	137	208	32	377	42,17%	118	147	35	300	33,56%	78	65	25	168	18,79%	49	5,48%	894	1,13%	748	83,67%
Ricote	41	30	5	76	43,18%	19	35	10	64	36,36%	11	15	6	32	18,18%	4	2,27%	176	0,22%	152	86,36%
San Javier	180	227	53	460	39,66%	137	180	49	366	31,55%	72	108	36	216	18,62%	118	10,17%	1.160	1,47%	890	76,72%
San Pedro del Pinatar	166	181	68	415	36,60%	117	160	46	323	28,48%	99	130	53	282	24,87%	114	10,05%	1.134	1,44%	831	73,28%
Santomera	182	128	26	336	45,96%	86	116	28	230	31,46%	56	51	27	134	18,33%	31	4,24%	731	0,93%	616	84,27%
Torre Pacheco	155	207	26	388	37,52%	123	174	42	339	32,79%	95	100	46	241	23,31%	66	6,38%	1.034	1,31%	812	78,53%
Torres de Cotillas	299	254	27	580	44,44%	138	218	48	404	30,96%	99	98	33	230	17,62%	91	6,97%	1.305	1,66%	1.067	81,76%
Totana	293	311	57	661	42,87%	178	236	54	468	30,35%	133	135	49	317	20,56%	96	6,23%	1.542	1,96%	1.252	81,19%
Ulea	26	7	2	35	41,18%	10	8	6	24	28,24%	9	8	5	22	25,88%	4	4,71%	85	0,11%	68	80,00%
Unión La	94	122	10	226	34,72%	100	115	12	227	34,87%	62	71	19	152	23,35%	46	7,07%	651	0,83%	505	77,57%
Villanueva del Río	94	45	6	145	52,54%	24	40	3	67	24,28%	15	19	11	45	16,30%	19	6,88%	276	0,35%	221	80,07%
Yecla	315	278	61	654	43,37%	180	224	64	468	31,03%	116	108	58	282	18,70%	104	6,90%	1.508	1,91%	1.223	81,10%
Región de Murcia	17.826	14.855	2.350	35.031	44,47%	9.090	11.864	2.481	23.435	29,75%	6.235	6.565	2.287	15.087	19,15%	5.219	6,63%	78.772	100%	64.164	81,46%

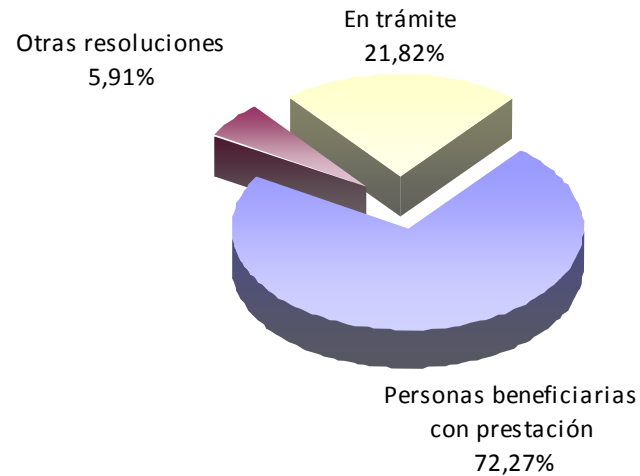


1.3. Histórico de personas beneficiarias con prestación

Situación a 1 de Agosto de 2013

PERSONAS BENEFICIARIAS CON DERECHO A PRESTACIÓN		PERSONAS BENEFICIARIAS CON PRESTACIÓN		OTRAS RESOLUCIONES		TOTAL RESUELTAS		EN TRÁMITE	
TOTAL	%	TOTAL	%	TOTAL	%	TOTAL	% (sob 1)	TOTAL	%
64.164	100%	46.369	72,27%	3.793	5,91%	50162	78,18%	14002	21,82%

Personas beneficiarias con prestación



■ Personas beneficiarias con prestación ■ Otras resoluciones ■ En trámite



MUNICIPIOS	PERSONAS BENEFICIARIAS CON DERECHO A PRESTACIÓN		PERSONAS BENEFICIARIAS CON PRESTACIÓN		OTRAS RESOLUCIONES		TOTAL RESUELTAS		EN TRÁMITE	
	TOTAL	%	TOTAL	%	TOTAL	%	TOTAL	%(sob 1)	TOTAL	%
Abanilla	729	1,14%	543	74,49%	46	6,31%	589	80,80%	140	19,20%
Abarán	978	1,52%	794	81,19%	42	4,29%	836	85,48%	142	14,52%
Águilas	1.385	2,16%	971	70,11%	96	6,93%	1067	77,04%	318	22,96%
Albudeite	140	0,22%	99	70,71%	4	2,86%	103	73,57%	37	26,43%
Alcantarilla	1.736	2,71%	1.253	72,18%	107	6,16%	1360	78,34%	376	21,66%
Alcázares Los	436	0,68%	298	68,35%	24	5,50%	322	73,85%	114	26,15%
Aledo	60	0,09%	40	66,67%	3	5,00%	43	71,67%	17	28,33%
Alguazas	417	0,65%	292	70,02%	23	5,52%	315	75,54%	102	24,46%
Alhama de Murcia	857	1,34%	628	73,28%	43	5,02%	671	78,30%	186	21,70%
Archena	1.306	2,04%	962	73,66%	44	3,37%	1006	77,03%	300	22,97%
Beniel	458	0,71%	333	72,71%	28	6,11%	361	78,82%	97	21,18%
Blanca	479	0,75%	372	77,66%	25	5,22%	397	82,88%	82	17,12%
Bullas	917	1,43%	714	77,86%	47	5,13%	761	82,99%	156	17,01%
Calasparra	618	0,96%	427	69,09%	40	6,47%	467	75,57%	151	24,43%
Campos del Río	193	0,30%	148	76,68%	15	7,77%	163	84,46%	30	15,54%
Caravaca de la Cruz	1.579	2,46%	1.102	69,79%	104	6,59%	1206	76,38%	373	23,62%
Cartagena	7.280	11,35%	4.951	68,01%	632	8,68%	5583	76,69%	1697	23,31%
Cehegín	941	1,47%	676	71,84%	58	6,16%	734	78,00%	207	22,00%
Ceutí	689	1,07%	564	81,86%	28	4,06%	592	85,92%	97	14,08%
Cieza	2.268	3,53%	1.744	76,90%	105	4,63%	1849	81,53%	419	18,47%
Fortuna	572	0,89%	427	74,65%	22	3,85%	449	78,50%	123	21,50%
Fuente Álamo	544	0,85%	323	59,38%	46	8,46%	369	67,83%	175	32,17%
Jumilla	1.253	1,95%	814	64,96%	69	5,51%	883	70,47%	370	29,53%
Librilla	349	0,54%	242	69,34%	13	3,72%	255	73,07%	94	26,93%
Lorca	3.841	5,99%	2.607	67,87%	284	7,39%	2891	75,27%	950	24,73%
Lorquí	433	0,67%	352	81,29%	14	3,23%	366	84,53%	67	15,47%
Mazarrón	846	1,32%	546	64,54%	55	6,50%	601	71,04%	245	28,96%
Molina de Segura	2.725	4,25%	2.044	75,01%	131	4,81%	2175	79,82%	550	20,18%



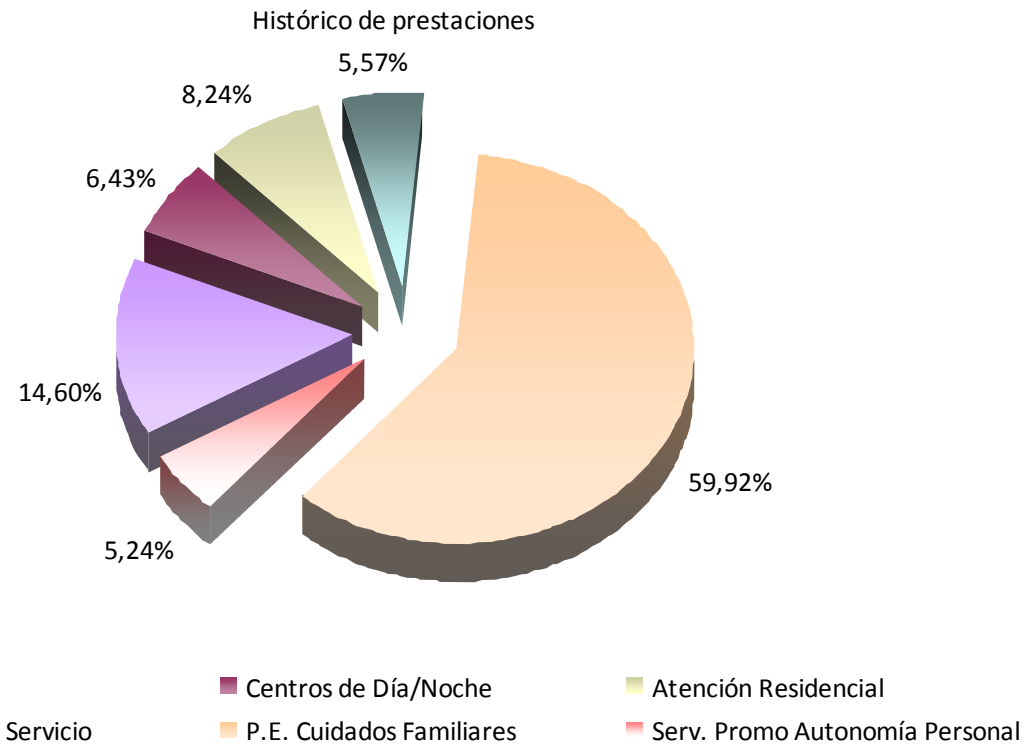
MUNICIPIOS	PERSONAS BENEFICIARIAS CON DERECHO A PRESTACIÓN		PERSONAS BENEFICIARIAS CON PRESTACIÓN		OTRAS RESOLUCIONES		TOTAL RESUELTAS		EN TRÁMITE	
	TOTAL	%	TOTAL	%	TOTAL	%	TOTAL	%(sob 1)	TOTAL	%
Moratalla	520	0,81%	350	67,31%	26	5,00%	376	72,31%	144	27,69%
Mula	1.274	1,99%	987	77,47%	41	3,22%	1028	80,69%	246	19,31%
Murcia	19.568	30,50%	14.589	74,56%	1.026	5,24%	15615	79,80%	3953	20,20%
Ojós	75	0,12%	59	78,67%	0	0,00%	59	78,67%	16	21,33%
Pliego	313	0,49%	230	73,48%	19	6,07%	249	79,55%	64	20,45%
Puerto Lumbreras	748	1,17%	567	75,80%	34	4,55%	601	80,35%	147	19,65%
Ricote	152	0,24%	109	71,71%	7	4,61%	116	76,32%	36	23,68%
San Javier	890	1,39%	639	71,80%	59	6,63%	698	78,43%	192	21,57%
San Pedro del Pinatar	831	1,30%	551	66,31%	82	9,87%	633	76,17%	198	23,83%
Santomera	616	0,96%	417	67,69%	39	6,33%	456	74,03%	160	25,97%
Torre Pacheco	812	1,27%	569	70,07%	51	6,28%	620	76,35%	192	23,65%
Torres de Cotillas	1.067	1,66%	795	74,51%	41	3,84%	836	78,35%	231	21,65%
Totana	1.252	1,95%	863	68,93%	87	6,95%	950	75,88%	302	24,12%
Ulea	68	0,11%	49	72,06%	3	4,41%	52	76,47%	16	23,53%
Unión La	505	0,79%	299	59,21%	35	6,93%	334	66,14%	171	33,86%
Villanueva del Río Segura	221	0,34%	185	83,71%	12	5,43%	197	89,14%	24	10,86%
Yecla	1.223	1,91%	845	69,09%	83	6,79%	928	75,88%	295	24,12%
Región de Murcia	64.164	100%	46.369	72,27%	3.793	5,91%	50162	78,18%	14002	21,82%



1.4. Histórico de prestaciones

Situación a 1 de Agosto de 2013

Teleasistencia		Centros de Día/ Noche		Atención Residencial		P.E. Vinculada Servicio		P.E. Cuidados Familiares		Servicio de promoción de la Autonomía personal		Total Prestaciones		Personas beneficiarias con prestaciones	Ratio prest. por personas beneficiarias
N.º	%	N.º	%	N.º	%	N.º	%	N.º	%	N.º	%	N.º	%	N.º	Nº
9.043	14,60%	3.982	6,43%	5.103	8,24%	3.451	5,57%	37.119	59,92%	3.245	5,24%	61.943	100%	46.369	1,34



MUNICIPIOS	Teleasistencia		Centros de Día/ Noche		Atención Residencial		P.E. Vinculada Servicio		P.E. Cuidados Familiares		Servicio de promoción de la Autonomía personal		Total Prestaciones		Personas beneficiarias con prestaciones	Ratio prest. por personas beneficiarias
	N.º	%	N.º	%	N.º	%	N.º	%	N.º	%	N.º	%	N.º	%	N.º	Nº
Abanilla	80	11,89%	11	1,63%	128	19,02%	59	8,77%	386	57,36%	9	1,34%	673	1,09%	543	1,24
Abarán	170	16,85%	77	7,63%	40	3,96%	59	5,85%	663	65,71%	61	6,05%	1009	1,63%	794	1,27
Águilas	151	12,50%	86	7,12%	125	10,35%	149	12,33%	697	57,70%	75	6,21%	1208	1,95%	971	1,24
Albudeite	21	17,36%	3	2,48%	2	1,65%	3	2,48%	92	76,03%	3	2,48%	121	0,20%	99	1,22
Alcantarilla	291	17,70%	157	9,55%	126	7,66%	61	3,71%	1.009	61,37%	139	8,45%	1644	2,65%	1.253	1,31
Alcázares Los	11	3,25%	10	2,96%	34	10,06%	119	35,21%	164	48,52%	8	2,37%	338	0,55%	298	1,13
Aledo	15	27,27%	0	0,00%	0	0,00%	1	1,82%	39	70,91%	0	0,00%	55	0,09%	40	1,38
Alguazas	51	14,61%	27	7,74%	8	2,29%	4	1,15%	259	74,21%	20	5,73%	349	0,56%	292	1,20
Alhama de Murcia	139	17,06%	64	7,85%	59	7,24%	20	2,45%	533	65,40%	58	7,12%	815	1,32%	628	1,30
Archena	117	10,30%	33	2,90%	101	8,89%	68	5,99%	817	71,92%	28	2,46%	1136	1,83%	962	1,18
Beniel	74	17,41%	34	8,00%	21	4,94%	6	1,41%	290	68,24%	33	7,76%	425	0,69%	333	1,28
Blanca	92	18,15%	56	11,05%	41	8,09%	33	6,51%	285	56,21%	54	10,65%	507	0,82%	372	1,36
Bullas	270	26,84%	48	4,77%	15	1,49%	61	6,06%	612	60,83%	45	4,47%	1006	1,62%	714	1,41
Calasparra	51	10,22%	16	3,21%	68	13,63%	14	2,81%	350	70,14%	13	2,61%	499	0,81%	427	1,17
Campos del Río	39	20,31%	3	1,56%	7	3,65%	5	2,60%	138	71,88%	5	2,60%	192	0,31%	148	1,30
Caravaca de la Cruz	116	9,12%	89	7,00%	47	3,69%	32	2,52%	988	77,67%	68	5,35%	1272	2,05%	1.102	1,15
Cartagena	872	13,87%	615	9,78%	654	10,40%	558	8,88%	3.587	57,06%	481	7,65%	6286	10,15%	4.951	1,27
Cehegín	32	4,16%	75	9,75%	96	12,48%	12	1,56%	554	72,04%	65	8,45%	769	1,24%	676	1,14
Ceutí	138	18,35%	29	3,86%	107	14,23%	119	15,82%	359	47,74%	24	3,19%	752	1,21%	564	1,33
Cieza	130	6,52%	126	6,32%	176	8,82%	152	7,62%	1.411	70,73%	92	4,61%	1995	3,22%	1.744	1,14
Fortuna	34	7,22%	24	5,10%	5	1,06%	14	2,97%	394	83,65%	17	3,61%	471	0,76%	427	1,10
Fuente Álamo	38	10,05%	11	2,91%	26	6,88%	10	2,65%	293	77,51%	8	2,12%	378	0,61%	323	1,17
Jumilla	116	11,98%	65	6,71%	67	6,92%	40	4,13%	680	70,25%	39	4,03%	968	1,56%	814	1,19
Librilla	105	30,17%	4	1,15%	5	1,44%	2	0,57%	232	66,67%	6	1,72%	348	0,56%	242	1,44
Lorca	243	8,02%	144	4,75%	496	16,36%	161	5,31%	1.987	65,56%	114	3,76%	3031	4,89%	2.607	1,16
Lorquí	94	20,57%	15	3,28%	14	3,06%	22	4,81%	312	68,27%	15	3,28%	457	0,74%	352	1,30
Mazarrón	115	16,48%	56	8,02%	25	3,58%	32	4,58%	470	67,34%	45	6,45%	698	1,13%	546	1,28
Molina de Segura	473	17,74%	161	6,04%	188	7,05%	191	7,16%	1.654	62,02%	118	4,42%	2667	4,31%	2.044	1,30



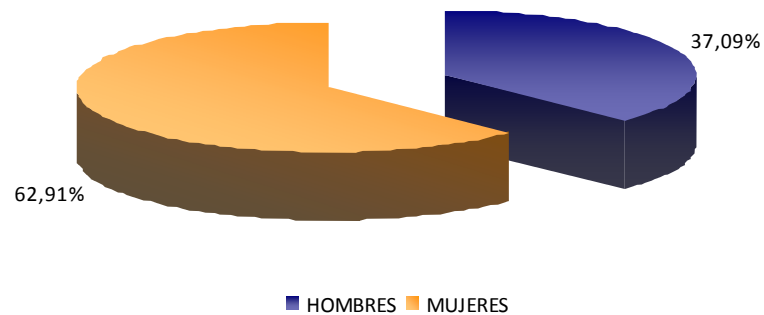
MUNICIPIOS	Teleasistencia		Centros de Día/ Noche		Atención Residencial		P.E. Vinculada Servicio		P.E. Cuidados Familiares		Servicio de promoción de la Autonomía personal		Total Prestaciones		Personas beneficiarias con prestaciones	Ratio prest. por personas beneficiarias
	N.º	%	N.º	%	N.º	%	N.º	%	N.º	%	N.º	%	N.º	%	N.º	Nº
Moratalla	21	5,51%	28	7,35%	9	2,36%	1	0,26%	322	84,51%	26	6,82%	381	0,62%	350	1,09
Mula	361	26,39%	51	3,73%	19	1,39%	69	5,04%	868	63,45%	33	2,41%	1368	2,21%	987	1,39
Murcia	3.633	17,91%	1.094	5,39%	1.783	8,79%	926	4,57%	11.844	58,39%	1004	4,95%	20.284	32,75%	14.589	1,39
Ojós	18	22,50%	0	0,00%	2	2,50%	3	3,75%	57	71,25%	0	0,00%	80	0,13%	59	1,36
Pliego	77	24,92%	2	0,65%	4	1,29%	17	5,50%	209	67,64%	1	0,32%	309	0,50%	230	1,34
Puerto Lumbreras	134	18,03%	70	9,42%	26	3,50%	47	6,33%	466	62,72%	45	6,06%	743	1,20%	567	1,31
Ricote	13	10,08%	4	3,10%	6	4,65%	2	1,55%	104	80,62%	2	1,55%	129	0,21%	109	1,18
San Javier	93	11,50%	109	13,47%	100	12,36%	146	18,05%	361	44,62%	65	8,03%	809	1,31%	639	1,27
San Pedro del Pinatar	61	9,08%	74	11,01%	180	26,79%	55	8,18%	302	44,94%	58	8,63%	672	1,08%	551	1,22
Santomera	49	10,04%	13	2,66%	25	5,12%	21	4,30%	380	77,87%	19	3,89%	488	0,79%	417	1,17
Torre Pacheco	79	11,50%	113	16,45%	24	3,49%	20	2,91%	451	65,65%	77	11,21%	687	1,11%	569	1,21
Torres de Cotillas	218	20,47%	78	7,32%	50	4,69%	17	1,60%	702	65,92%	51	4,79%	1065	1,72%	795	1,34
Totana	21	2,21%	103	10,85%	85	8,96%	57	6,01%	683	71,97%	67	7,06%	949	1,53%	863	1,10
Ulea	14	22,58%	2	3,23%	2	3,23%	1	1,61%	43	69,35%	2	3,23%	62	0,10%	49	1,27
Unión La Villanueva del Río Segura	30	8,45%	45	12,68%	20	5,63%	1	0,28%	259	72,96%	31	8,73%	355	0,57%	299	1,19
Yecla	30	12,30%	4	1,64%	71	29,10%	31	12,70%	108	44,26%	4	1,64%	244	0,39%	185	1,32
	113	11,11%	153	15,04%	16	1,57%	30	2,95%	705	69,32%	117	11,50%	1017	1,64%	845	1,20
Región de Murcia	9.043	14,60%	3.982	6,43%	5.103	8,24%	3.451	5,57%	37.119	59,92%	3.245	5,24%	61.943	100%	46.369	1,34

1.5. Histórico de grados y niveles por Género

Situación a 1 de Agosto de 2013

	Hombres	Mujeres	Total
Sin Grado	2.136	3.085	5.221
Grado I . Nivel 1	2.230	4.336	6.566
Grado I . Nivel 2	2.115	4.126	6.241
Grado I . Nivel 0	818	1.469	2.287
Grado II . Nivel 1	4.525	7.371	11.896
Grado II . Nivel 2	3.472	5.632	9.104
Grado II . Nivel 0	1.040	1.444	2.484
Grado III . Nivel 1	5.660	9.219	14.879
Grado III . Nivel 2	6.298	11.545	17.843
Grado III . Nivel 0	963	1.389	2.352
Total	29.257	49.616	78.873

Grados por género

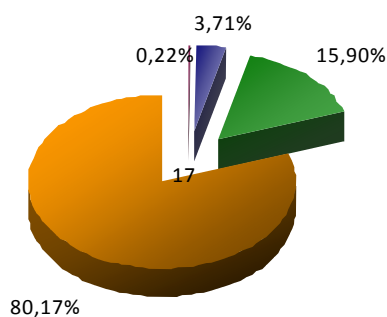


1.6. Histórico de grados y niveles por grupos de edad

Situación a 1 de Agosto de 2013

	'<3	'3 - 18	'19 - 65	'>65	TOTAL
Sin Grado	20	333	1.078	3.790	5221
Grado I . Nivel 1	0	98	929	5.539	6566
Grado I . Nivel 2	0	109	1.123	5.009	6241
Grado I . Nivel 0	15	94	508	1.671	2288
Grado II . Nivel 1	0	320	2.597	8.979	11896
Grado II . Nivel 2	0	326	1.871	6.907	9104
Grado II . Nivel 0	47	225	636	1.577	2485
Grado III. Nivel 1	0	595	1.956	12.328	14879
Grado III . Nivel 2	2	488	1.606	15.747	17843
Grado III . Nivel 0	87	337	236	1.692	2352
Total	171	2925	12540	63.239	78.875

Por grupos de edad



■ Menores de 3 años ■ De 3 a 18 años ■ De 19 a 65 años ■ Mayores de 65 años

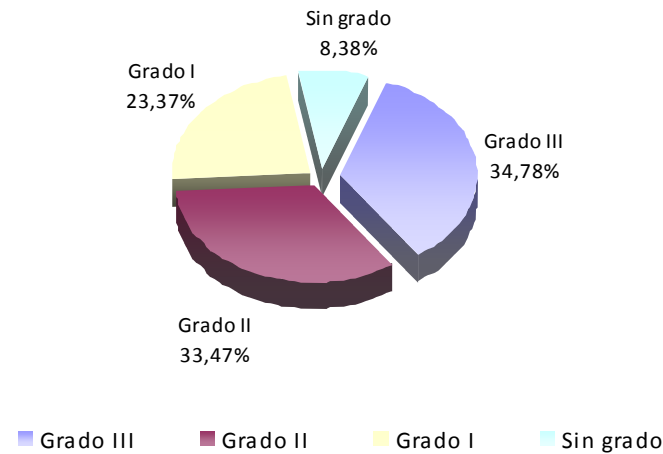


2.1. Dictámenes activos: grados y niveles

Situación a 1 de Agosto de 2013

GRADO III Nivel 2	GRADO III Nivel 1	Grado 3/0 nuevo (*)	TOTAL GRADO III		GRADO II Nivel 2	GRADO II Nivel 1	Grado 2/0 nuevo (*)	TOTAL GRADO II		GRADO I Nivel 2	GRADO I Nivel 1	Grado 1/0 nuevo (*)	TOTAL GRADO I		SIN GRADO		TOTAL RESOLUCIONES		GRADO PROTEGIBLE	
			N.º	%				N.º	%				N.º	%	N.º	%	N.º	%	N.º	%
8.369	8.635	2.112	19.116	34,78%	6.593	9.420	2.386	18.399	33,47%	5.121	5.493	2.232	12.846	23,37%	4.609	8,38%	54.970	100%	40.456	73,60%

Dictámenes: grados y niveles



(*) Resoluciones de grado emitidas a partir de 16 de Agosto de 2012, en aplicación de Real Decreto-ley 20/2012, de 13 de Agosto de medidas para garantizar la estabilidad presupuestaria y de fomento de la competitividad (BOE de 14 de Agosto de 2012)



MUNICIPIOS	GRADO III	GRADO III	Grado	TOTAL GRADO III		GRADO II	GRADO II	Grado	TOTAL GRADO II		GRADO I	GRADO I	Grado	TOTAL GRADO I		SIN GRADO		TOTAL RESOLUCIONES		GRADO PROTEGIBLE	
	Nivel 2	Nivel 1	3/0 nuevo (*)	N.º	%	Nº	Nº	2/0 nuevo (*)	Nº	%	N.º	N.º	1/0 nuevo (*)	N.º	%	N.º	%	N.º	%	N.º	%
	Nº	Nº	nº	N.º	%	Nº	Nº	Nº	Nº	%	N.º	N.º	Nº	N.º	%	N.º	%	N.º	%	N.º	%
Abanilla	150	75	11	236	41,26%	71	83	21	175	30,59%	48	48	18	114	19,93%	47	8,22%	572	1,04%	438	76,57%
Abarán	120	126	25	271	33,79%	108	145	29	282	35,16%	67	84	36	187	23,32%	62	7,73%	802	1,46%	593	73,94%
Águilas	120	196	45	361	31,09%	151	219	53	423	36,43%	115	121	53	289	24,89%	88	7,58%	1.161	2,11%	831	71,58%
Albudeite	10	12	3	25	17,73%	22	32	6	60	42,55%	18	20	9	47	33,33%	9	6,38%	141	0,26%	100	70,92%
Alcantarilla	215	207	72	494	32,18%	182	267	67	516	33,62%	145	175	82	402	26,19%	123	8,01%	1.535	2,79%	1.090	71,01%
Alcázares Los	35	79	21	135	34,44%	37	63	26	126	32,14%	28	43	14	85	21,68%	46	11,73%	392	0,71%	272	69,39%
Aledo	3	3	0	6	13,04%	6	13	4	23	50,00%	4	5	5	14	30,43%	3	6,52%	46	0,08%	32	69,57%
Alguazas	47	60	22	129	36,13%	39	58	19	116	32,49%	40	34	17	91	25,49%	21	5,88%	357	0,65%	268	75,07%
Alhama de Murcia	70	105	36	211	27,58%	88	131	32	251	32,81%	85	96	34	215	28,10%	88	11,50%	765	1,39%	515	67,32%
Archena	192	160	41	393	35,53%	147	182	62	391	35,35%	96	92	66	254	22,97%	68	6,15%	1.106	2,01%	862	77,94%
Beniel	82	60	14	156	38,42%	41	68	19	128	31,53%	34	47	10	91	22,41%	31	7,64%	406	0,74%	296	72,91%
Blanca	79	52	14	145	34,77%	45	65	24	134	32,13%	39	58	12	109	26,14%	29	6,95%	417	0,76%	294	70,50%
Bullas	73	98	33	204	24,79%	89	182	33	304	36,94%	91	86	50	227	27,58%	88	10,69%	823	1,50%	571	69,38%
Calasparra	52	93	14	159	33,06%	60	100	18	178	37,01%	52	32	28	112	23,28%	32	6,65%	481	0,88%	373	77,55%
Campos del Río	36	31	8	75	41,67%	26	17	7	50	27,78%	21	16	5	42	23,33%	13	7,22%	180	0,33%	129	71,67%
Caravaca de la Cruz	104	193	48	345	27,87%	147	322	69	538	43,46%	116	84	84	284	22,94%	71	5,74%	1.238	2,25%	945	76,33%
Cartagena	540	1.122	254	1.916	30,10%	773	1.144	325	2.242	35,22%	605	740	296	1.641	25,78%	567	8,91%	6.366	11,58%	4.452	69,93%
Cehegin	78	131	27	236	32,24%	102	167	37	306	41,80%	76	47	31	154	21,04%	36	4,92%	732	1,33%	576	78,69%
Ceutí	95	83	32	210	39,33%	50	93	25	168	31,46%	49	48	17	114	21,35%	42	7,87%	534	0,97%	413	77,34%
Cieza	371	319	66	756	42,95%	198	283	65	546	31,02%	141	150	62	353	20,06%	105	5,97%	1.760	3,20%	1.406	79,89%
Fortuna	117	82	15	214	45,73%	50	81	10	141	30,13%	42	32	10	84	17,95%	29	6,20%	468	0,85%	378	80,77%
Fuente Álamo	33	88	8	129	26,76%	45	98	19	162	33,61%	57	63	20	140	29,05%	51	10,58%	482	0,88%	331	68,67%
Jumilla	141	178	43	362	32,91%	116	203	64	383	34,82%	111	123	52	286	26,00%	69	6,27%	1.100	2,00%	832	75,64%
Librilla	112	19	12	143	47,04%	40	29	12	81	26,64%	17	28	11	56	18,42%	24	7,89%	304	0,55%	236	77,63%
Lorca	315	575	128	1.018	30,17%	434	584	166	1.184	35,09%	315	345	138	798	23,65%	374	11,08%	3.374	6,14%	2.383	70,63%
Lorquí	107	50	9	166	43,12%	41	53	10	104	27,01%	32	34	21	87	22,60%	28	7,27%	385	0,70%	278	72,21%
Mazarrón	60	144	22	226	27,70%	106	163	40	309	37,87%	77	78	31	186	22,79%	95	11,64%	816	1,48%	583	71,45%
Molina de Segura	452	411	89	952	40,27%	252	391	70	713	30,16%	197	236	88	521	22,04%	178	7,53%	2.364	4,30%	1.788	75,63%

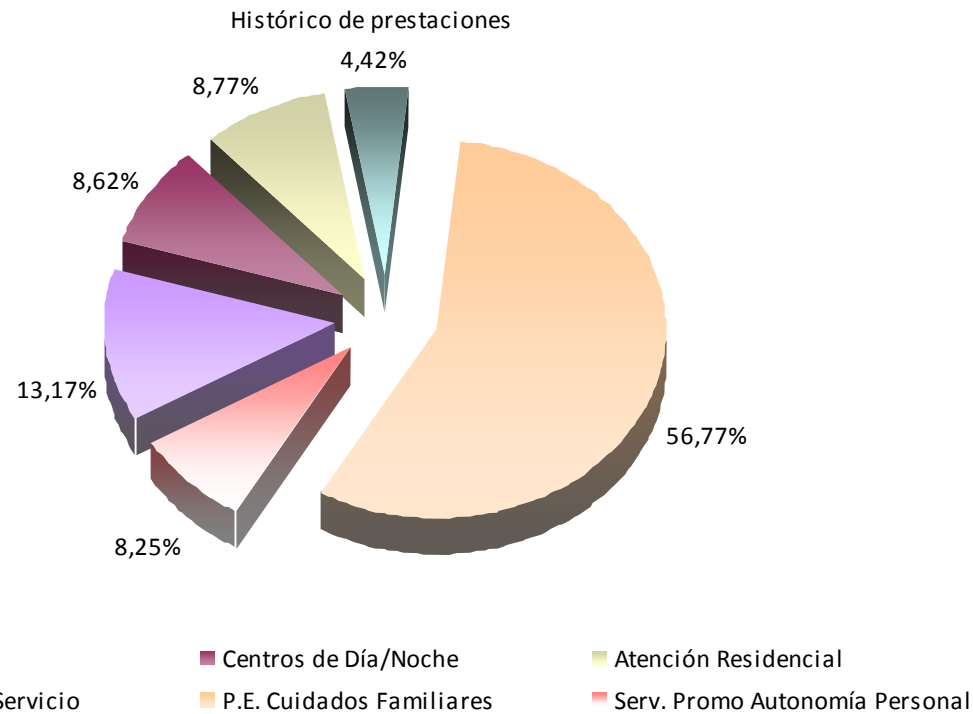
MUNICIPIOS	GRADO III Nivel 2	GRADO III Nivel 1	Grado 3/0 nuevo (*)	TOTAL GRADO III		GRADO II Nivel 2	GRADO II Nivel 1	Grado 2/0 nuevo (*)	TOTAL GRADO II		GRADO I Nivel 2	GRADO I Nivel 1	Grado 1/0 nuevo (*)	TOTAL GRADO I		SIN GRADO		TOTAL RESOLUCIONES		GRADO PROTEGIBLE	
	Nº	Nº	nº	N.º	%	Nº	Nº	Nº	Nº	%	N.º	N.º	Nº	N.º	%	N.º	%	N.º	%	N.º	%
Moratalla	34	75	15	124	28,18%	49	112	21	182	41,36%	44	47	19	110	25,00%	24	5,45%	440	0,80%	330	75,00%
Mula	279	119	33	431	36,56%	120	148	41	309	26,21%	148	120	39	307	26,04%	132	11,20%	1.179	2,14%	853	72,35%
Murcia	3.368	2.489	610	6.467	39,03%	2.042	2.555	602	5.199	31,38%	1.489	1.558	508	3.555	21,45%	1.349	8,14%	16.570	30,14%	12.523	75,58%
Ojós	12	11	0	23	38,33%	7	15	2	24	40,00%	4	6	1	11	18,33%	2	3,33%	60	0,11%	49	81,67%
Pliego	25	35	8	68	24,91%	29	55	7	91	33,33%	45	35	8	88	32,23%	26	9,52%	273	0,50%	197	72,16%
Puerto Lumbreras	51	113	29	193	32,06%	86	107	31	224	37,21%	64	52	24	140	23,26%	45	7,48%	602	1,10%	455	75,58%
Ricote	21	17	4	42	33,87%	15	27	9	51	41,13%	9	12	6	27	21,77%	4	3,23%	124	0,23%	99	79,84%
San Javier	69	134	46	249	30,15%	96	144	48	288	34,87%	55	98	35	188	22,76%	101	12,23%	826	1,50%	553	66,95%
San Pedro del Pinatar	74	108	59	241	28,15%	86	133	43	262	30,61%	81	115	52	248	28,97%	105	12,27%	856	1,56%	539	62,97%
Santomera	95	76	25	196	37,91%	62	98	28	188	36,36%	45	36	26	107	20,70%	26	5,03%	517	0,94%	404	78,14%
Torre Pacheco	59	130	24	213	28,78%	86	137	40	263	35,54%	80	79	45	204	27,57%	60	8,11%	740	1,35%	519	70,14%
Torres de Cotillas	138	159	27	324	34,18%	104	184	48	336	35,44%	84	86	32	202	21,31%	86	9,07%	948	1,72%	707	74,58%
Totana	118	159	54	331	32,71%	119	179	53	351	34,68%	93	106	49	248	24,51%	82	8,10%	1.012	1,84%	731	72,23%
Ulea	12	4	2	18	30,00%	5	7	6	18	30,00%	9	7	5	21	35,00%	3	5,00%	60	0,11%	42	70,00%
Unión La	45	73	8	126	26,09%	75	93	12	180	37,27%	51	64	18	133	27,54%	44	9,11%	483	0,88%	342	70,81%
Villanueva del Río	32	26	3	61	36,53%	18	29	3	50	29,94%	12	18	11	41	24,55%	15	8,98%	167	0,30%	115	68,86%
Yecla	128	155	53	336	33,40%	128	161	60	349	34,69%	90	89	54	233	23,16%	88	8,75%	1.006	1,83%	733	72,86%
Región de Murcia	8.369	8.635	2.112	19.116	34,78%	6.593	9.420	2.386	18.399	33,47%	5.121	5.493	2.232	12.846	23,37%	4.609	8,38%	54.970	100%	40.456	73,60%



2.2. Prestaciones activas

Situación a 1 de Agosto de 2013

Teleasistencia		Centros de Día/Noche		Atención Residencial		P.E. Vinculada Servicio		P.E. Cuidados Familiares		Servicio de promoción de la Autonomía personal		Total Prestaciones		Personas beneficiarias con prestaciones	Ratio prest. por personas beneficiarias
N.º	%	N.º	%	N.º	%	N.º	%	N.º	%	N.º	%	N.º	%	N.º	N.º
4.635	13,17%	3.033	8,62%	3.088	8,77%	1.556	4,42%	19.988	56,77%	2.906	8,25%	35.206	100%	28.180	1,25





MUNICIPIOS	Teleasistencia		Centros de Día/ Noche		Atención Residencial		P.E. Vinculada Servicio		P.E. Cuidados Familiares		Servicio de promoción de la Autonomía personal		Total Prestaciones		Personas beneficiarias con prestaciones	Ratio prest. por personas beneficiarias
	N.º	%	N.º	%	N.º	%	N.º	%	N.º	%	N.º	%	N.º	%	N.º	Nº
Abanilla	35	9,94%	8	2,27%	80	22,73%	14	3,98%	215	61,08%	8	2,27%	352	1,00%	321	1,10
Abarán	87	15,90%	60	10,97%	26	4,75%	33	6,03%	341	62,34%	52	9,51%	547	1,55%	462	1,18
Águilas	73	11,42%	62	9,70%	73	11,42%	57	8,92%	374	58,53%	60	9,39%	639	1,82%	567	1,13
Albudeite	8	10,96%	3	4,11%	2	2,74%	2	2,74%	58	79,45%	4	5,48%	73	0,21%	65	1,12
Alcantarilla	146	16,55%	115	13,04%	65	7,37%	14	1,59%	542	61,45%	119	13,49%	882	2,51%	763	1,16
Alcázares Los	5	2,84%	10	5,68%	13	7,39%	62	35,23%	86	48,86%	7	3,98%	176	0,50%	175	1,01
Aledo	9	33,33%	0	0,00%	0	0,00%	0	0,00%	18	66,67%	0	0,00%	27	0,08%	18	1,50
Alguazas	27	13,43%	23	11,44%	5	2,49%	3	1,49%	143	71,14%	21	10,45%	201	0,57%	176	1,14
Alhama de Murcia	64	15,69%	50	12,25%	32	7,84%	7	1,72%	255	62,50%	49	12,01%	408	1,16%	350	1,17
Archena	56	8,78%	25	3,92%	67	10,50%	12	1,88%	478	74,92%	24	3,76%	638	1,81%	590	1,08
Beniel	40	16,53%	27	11,16%	13	5,37%	4	1,65%	158	65,29%	27	11,16%	242	0,69%	203	1,19
Blanca	50	18,32%	41	15,02%	27	9,89%	11	4,03%	144	52,75%	41	15,02%	273	0,78%	223	1,22
Bullas	128	23,06%	36	6,49%	5	0,90%	48	8,65%	338	60,90%	36	6,49%	555	1,58%	432	1,28
Calasparra	24	9,09%	15	5,68%	37	14,02%	1	0,38%	187	70,83%	12	4,55%	264	0,75%	241	1,10
Campos del Río	16	13,68%	2	1,71%	5	4,27%	1	0,85%	93	79,49%	2	1,71%	117	0,33%	101	1,16
Caravaca de la Cruz	56	8,22%	67	9,84%	27	3,96%	21	3,08%	510	74,89%	61	8,96%	681	1,93%	632	1,08
Cartagena	456	13,34%	493	14,42%	382	11,18%	271	7,93%	1.816	53,13%	474	13,87%	3.418	9,71%	3.007	1,14
Cehegín	20	4,84%	58	14,04%	51	12,35%	8	1,94%	276	66,83%	56	13,56%	413	1,17%	399	1,04
Ceutí	80	20,41%	18	4,59%	66	16,84%	36	9,18%	192	48,98%	19	4,85%	392	1,11%	324	1,21
Cieza	52	4,75%	99	9,04%	108	9,86%	60	5,48%	776	70,87%	87	7,95%	1.095	3,11%	1.049	1,04
Fortuna	13	4,68%	18	6,47%	1	0,36%	12	4,32%	234	84,17%	16	5,76%	278	0,79%	267	1,04
Fuente Álamo	23	12,23%	7	3,72%	16	8,51%	2	1,06%	140	74,47%	6	3,19%	188	0,53%	171	1,10
Jumilla	55	9,96%	49	8,88%	55	9,96%	19	3,44%	374	67,75%	34	6,16%	552	1,57%	503	1,10
Librilla	49	24,38%	4	1,99%	3	1,49%	1	0,50%	144	71,64%	6	2,99%	201	0,57%	154	1,31
Lorca	120	7,33%	114	6,96%	329	20,10%	84	5,13%	990	60,48%	106	6,48%	1.637	4,65%	1.540	1,06
Lorquí	54	19,85%	11	4,04%	8	2,94%	10	3,68%	189	69,49%	12	4,41%	272	0,77%	219	1,24
Mazarrón	56	13,66%	42	10,24%	20	4,88%	21	5,12%	271	66,10%	38	9,27%	410	1,16%	359	1,14
Molina de Segura	235	15,60%	125	8,30%	135	8,96%	77	5,11%	934	62,02%	104	6,91%	1.506	4,28%	1.294	1,16



MUNICIPIOS	Teleasistencia		Centros de Día/ Noche		Atención Residencial		P.E. Vinculada Servicio		P.E. Cuidados Familiares		Servicio de promoción de la Autonomía personal		Total Prestaciones		Personas beneficiarias con prestaciones	Ratio prest. por personas beneficiarias
	N.º	%	N.º	%	N.º	%	N.º	%	N.º	%	N.º	%	N.º	%	N.º	Nº
Moratalla	14	6,42%	21	9,63%	4	1,83%	1	0,46%	178	81,65%	21	9,63%	218	0,62%	200	1,09
Mula	202	23,99%	37	4,39%	15	1,78%	57	6,77%	531	63,06%	30	3,56%	842	2,39%	643	1,31
Murcia	1.914	17,86%	828	7,73%	1.074	10,02%	373	3,48%	6.526	60,91%	926	8,64%	10715	30,44%	9.059	1,18
Ojós	12	25,00%	0	0,00%	0	0,00%	1	2,08%	35	72,92%	0	0,00%	48	0,14%	35	1,37
Pliego	46	24,60%	2	1,07%	4	2,14%	14	7,49%	121	64,71%	1	0,53%	187	0,53%	143	1,31
Puerto Lumbreras	63	16,41%	47	12,24%	11	2,86%	38	9,90%	225	58,59%	33	8,59%	384	1,09%	326	1,18
Ricote	7	9,59%	2	2,74%	4	5,48%	0	0,00%	60	82,19%	1	1,37%	73	0,21%	66	1,11
San Javier	38	8,90%	74	17,33%	64	14,99%	66	15,46%	185	43,33%	50	11,71%	427	1,21%	392	1,09
San Pedro del Pinatar	33	8,53%	65	16,80%	103	26,61%	29	7,49%	157	40,57%	50	12,92%	387	1,10%	357	1,08
Santomera	23	8,21%	11	3,93%	20	7,14%	16	5,71%	210	75,00%	18	6,43%	280	0,80%	259	1,08
Torre Pacheco	37	9,92%	89	23,86%	16	4,29%	13	3,49%	218	58,45%	66	17,69%	373	1,06%	348	1,07
Torres de Cotillas	112	18,73%	49	8,19%	27	4,52%	13	2,17%	397	66,39%	43	7,19%	598	1,70%	492	1,22
Totana	4	0,85%	73	15,60%	40	8,55%	16	3,42%	335	71,58%	59	12,61%	468	1,33%	469	1,00
Ulea	7	21,21%	1	3,03%	2	6,06%	1	3,03%	22	66,67%	2	6,06%	33	0,09%	27	1,22
Unión La	17	8,29%	42	20,49%	10	4,88%	1	0,49%	135	65,85%	34	16,59%	205	0,58%	188	1,09
Villanueva del Río	14	12,61%	4	3,60%	31	27,93%	6	5,41%	56	50,45%	4	3,60%	111	0,32%	98	1,13
Yecla	55	10,70%	106	20,62%	12	2,33%	20	3,89%	321	62,45%	87	16,93%	514	1,46%	473	1,09
Región de Murcia	4.635	13,17%	3.033	8,62%	3.088	8,77%	1.556	4,42%	19.988	56,77%	2.906	8,25%	35.206	100%	28.180	1,25

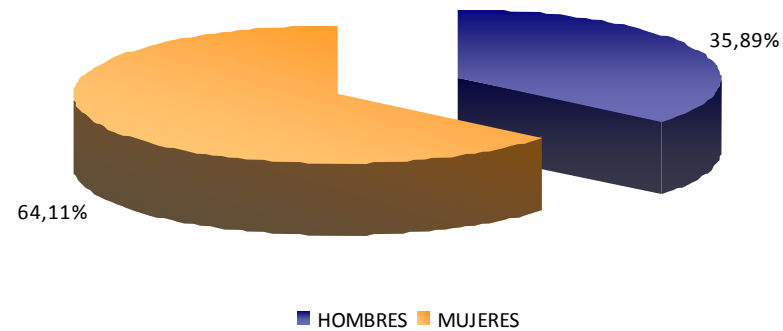


2.3. Grados y niveles por género activos

Situación a 1 de Agosto de 2013

	Hombres	Mujeres
Sin Grado	1.770	2.841
Grado I . Nivel 1	1.705	3.789
Grado I . Nivel 2	1.620	3.507
Grado I . Nivel 0	794	1.438
Grado II . Nivel 1	3.486	5.964
Grado II . Nivel 2	2.424	4.183
Grado II . Nivel 0	988	1.401
Grado III. Nivel 1	3.227	5.432
Grado III . Nivel 2	2.885	5.501
Grado III . Nivel 0	865	1.249
Total	19.764	35.305

Grados por género



2.4. Grados y niveles por grupos de edad activos

Situación a 1 de Agosto de 2013

Edad	'<3	'3 - 18	'19 - 65	'>65	TOTAL
Sin Grado	20	332	1.005	3.254	4611
Grado I . Nivel 1	0	98	842	4.554	5494
Grado I . Nivel 2	0	109	1.039	3.979	5127
Grado I . Nivel 0	15	94	497	1.627	2233
Grado II . Nivel 1	0	319	2.461	6.670	9450
Grado II . Nivel 2	0	325	1.725	4.557	6607
Grado II . Nivel 0	47	225	627	1.491	2390
Grado III. Nivel 1	0	589	1.741	6.329	8659
Grado III. Nivel 2	1	452	1.300	6.633	8386
Grado III. Nivel 0	85	336	225	1.468	2114
Total	168	2879	11462	40.562	55.071

