



Región de Murcia
Consejería de Sanidad y Política Social

Oficina de la Dependencia
Dirección General de Pensiones, Valoración y Programas de Inclusión
Instituto Murciano de Acción Social
Telf: 968200703 - Fax: 968 247122

INFORMACIÓN ESTADÍSTICA DEL SISTEMA PARA LA AUTONOMÍA Y ATENCIÓN A LA DEPENDENCIA DE LA REGIÓN DE MURCIA

Situación a 1 de Febrero de 2013

ÍNDICE

1. Información histórica acumulada incorporada desde 01/01/2007

- 1.1. Histórico de solicitudes, resoluciones de grado y nivel y personas beneficiarias con derecho a prestación
- 1.2. Histórico de dictámenes: grados y niveles
- 1.3. Histórico de personas beneficiarias con prestación
- 1.4. Histórico de prestaciones
- 1.5. Histórico de grados y niveles por género
- 1.6. Histórico de grados y niveles por grupos de edad

2. Información actualizada de expedientes activos a 01/02/2013

- 2.1. Dictámenes activos: grados y niveles
- 2.2. Prestaciones activas
- 2.3. Grados y niveles por género activos
- 2.4. Grados y niveles por grupos de edad activos

1.1. Histórico de solicitudes, resoluciones de grado y nivel y personas beneficiarias con derecho a prestación

Situación a 1 de Febrero de 2013

SOLICITUDES (1)		RESOLUCIONES DE GRADO Y NIVEL (2)		OTRAS RESOLUCIONES		TOTAL RESUELTAS		EN TRAMITE		PERSONAS BENEFICIARIAS CON DERECHO A PRESTACIÓN	
TOTAL	%	TOTAL	% (sob 1)	TOTAL	% (sob 1)	TOTAL	% (sob 1)	TOTAL	% (sob 1)	TOTAL	% (sob 2)
83.077	100%	77.067	92,77%	5.115	6,16%	82.182	98,92%	895	1,08%	62.777	81,46%



MUNICIPIOS	SOLICITUDES (1)		RESOLUCIONES DE GRADO Y NIVEL (2)		OTRAS RESOLUCIONES		TOTAL RESUELTAS		EN TRAMITE		PERSONAS BENEFICIARIAS CON DERECHO A PRESTACIÓN	
	TOTAL	%	TOTAL	% (sob 1)	TOTAL	% (sob 1)	TOTAL	% (sob 1)	TOTAL	% (sob 1)	TOTAL	% (sob 2)
Abanilla	920	1,11%	852	92,61%	63	6,85%	915	99,46%	5	0,54%	717	84,15%
Abaran	1.257	1,51%	1.164	92,60%	85	6,76%	1249	99,36%	8	0,64%	965	82,90%
Aguilas	1.841	2,22%	1.680	91,25%	148	8,04%	1828	99,29%	13	0,71%	1.365	81,25%
Albudeite	192	0,23%	182	94,79%	8	4,17%	190	98,96%	2	1,04%	140	76,92%
Alcantarilla	2.260	2,72%	2.108	93,27%	126	5,58%	2234	98,85%	26	1,15%	1.693	80,31%
Alcazares Los	586	0,71%	537	91,64%	41	7,00%	578	98,63%	8	1,37%	417	77,65%
Aledo	77	0,09%	72	93,51%	5	6,49%	77	100,00%	0	0,00%	59	81,94%
Alguazas	544	0,65%	509	93,57%	29	5,33%	538	98,90%	6	1,10%	414	81,34%
Alhama De Murcia	1.186	1,43%	1.105	93,17%	71	5,99%	1176	99,16%	10	0,84%	831	75,20%
Archena	1.597	1,92%	1.516	94,93%	68	4,26%	1584	99,19%	13	0,81%	1.276	84,17%
Beniel	603	0,73%	556	92,21%	41	6,80%	597	99,00%	6	1,00%	448	80,58%
Blanca	618	0,74%	592	95,79%	24	3,88%	616	99,68%	2	0,32%	471	79,56%
Bullas	1.221	1,47%	1.140	93,37%	66	5,41%	1206	98,77%	15	1,23%	906	79,47%
Calasparra	783	0,94%	721	92,08%	52	6,64%	773	98,72%	10	1,28%	605	83,91%
Campos Del Rio	251	0,30%	237	94,42%	9	3,59%	246	98,01%	5	1,99%	188	79,32%
Caravaca De La Cruz	1.965	2,37%	1.804	91,81%	117	5,95%	1921	97,76%	44	2,24%	1.538	85,25%
Cartagena	9.723	11,70%	8.937	91,92%	648	6,66%	9585	98,58%	138	1,42%	7.074	79,15%
Cehegin	1.145	1,38%	1.051	91,79%	83	7,25%	1134	99,04%	11	0,96%	915	87,06%
Ceuti	854	1,03%	793	92,86%	55	6,44%	848	99,30%	6	0,70%	672	84,74%
Cieza	2.750	3,31%	2.582	93,89%	152	5,53%	2734	99,42%	16	0,58%	2.237	86,64%
Fortuna	690	0,83%	646	93,62%	42	6,09%	688	99,71%	2	0,29%	565	87,46%
Fuente Alamo	752	0,91%	686	91,22%	58	7,71%	744	98,94%	8	1,06%	533	77,70%
Jumilla	1.660	2,00%	1.520	91,57%	121	7,29%	1641	98,86%	19	1,14%	1.230	80,92%
Librilla	452	0,54%	421	93,14%	27	5,97%	448	99,12%	4	0,88%	346	82,19%
Lorca	5.239	6,31%	4.787	91,37%	379	7,23%	5166	98,61%	73	1,39%	3.751	78,36%
Lorqui	563	0,68%	531	94,32%	29	5,15%	560	99,47%	3	0,53%	435	81,92%
Mazarron	1.181	1,42%	1.083	91,70%	78	6,60%	1161	98,31%	20	1,69%	826	76,27%
Molina De Segura	3.433	4,13%	3.206	93,39%	188	5,48%	3394	98,86%	39	1,14%	2.663	83,06%

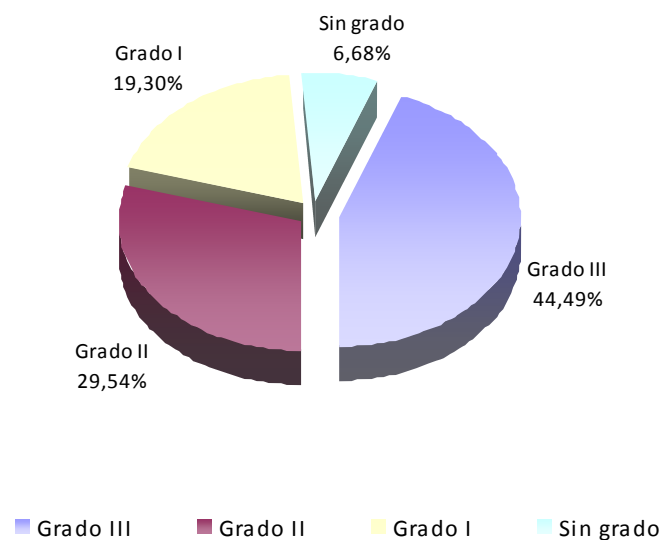
MUNICIPIOS	SOLICITUDES (1)		RESOLUCIONES DE GRADO Y NIVEL (2)		OTRAS RESOLUCIONES		TOTAL RESUELTAS		EN TRAMITE		PERSONAS BENEFICIARIAS CON DERECHO A PRESTACIÓN	
	TOTAL	%	TOTAL	% (sob 1)	TOTAL	% (sob 1)	TOTAL	% (sob 1)	TOTAL	% (sob 1)	TOTAL	% (sob 2)
Moratalla	677	0,81%	619	91,43%	49	7,24%	668	98,67%	9	1,33%	508	82,07%
Mula	1.696	2,04%	1.589	93,69%	92	5,42%	1681	99,12%	15	0,88%	1.257	79,11%
Murcia	24.717	29,75%	23.133	93,59%	1.357	5,49%	24490	99,08%	227	0,92%	19.180	82,91%
Ojos	88	0,11%	84	95,45%	4	4,55%	88	100,00%	0	0,00%	73	86,90%
Pliego	409	0,49%	390	95,35%	17	4,16%	407	99,51%	2	0,49%	310	79,49%
Puerto Lumbreras	959	1,15%	881	91,87%	70	7,30%	951	99,17%	8	0,83%	734	83,31%
Ricote	181	0,22%	173	95,58%	7	3,87%	180	99,45%	1	0,55%	149	86,13%
San Javier	1.224	1,47%	1.121	91,58%	82	6,70%	1203	98,28%	21	1,72%	853	76,09%
San Pedro Del Pinatar	1.199	1,44%	1.067	88,99%	95	7,92%	1162	96,91%	37	3,09%	778	72,91%
Santomera	760	0,91%	711	93,55%	44	5,79%	755	99,34%	5	0,66%	599	84,25%
Torre Pacheco	1.123	1,35%	1.024	91,18%	84	7,48%	1108	98,66%	15	1,34%	807	78,81%
Torres De Cotillas	1.369	1,65%	1.284	93,79%	77	5,62%	1361	99,42%	8	0,58%	1.046	81,46%
Totana	1.640	1,97%	1.505	91,77%	120	7,32%	1625	99,09%	15	0,91%	1.223	81,26%
Ulea	93	0,11%	84	90,32%	8	8,60%	92	98,92%	1	1,08%	69	82,14%
Union La	697	0,84%	646	92,68%	44	6,31%	690	99,00%	7	1,00%	504	78,02%
Villanueva Del Rio Segura	287	0,35%	275	95,82%	12	4,18%	287	100,00%	0	0,00%	220	80,00%
Yecla	1.615	1,94%	1.463	90,59%	140	8,67%	1603	99,26%	12	0,74%	1.187	81,13%
Región de Murcia	83.077	100%	77.067	92,77%	5.115	6,16%	82.182	98,92%	895	1,08%	62.777	81,46%

1.2. Histórico de dictámenes: grados y niveles

Situación a 1 de Febrero de 2013

GRADO III Nivel 2	GRADO III Nivel 1	Grado 3/0 nuevo (*)	TOTAL GRADO III		GRADO II Nivel 2	GRADO II Nivel 1	Grado 2/0 nuevo (*)	TOTAL GRADO II		GRADO I Nivel 2	GRADO I Nivel 1	Grado 1/0 nuevo (*)	TOTAL GRADO I		SIN GRADO		TOTAL RESOLUCIONES		GRADO PROTEGIBLE	
			N.º	%				N.º	%				N.º	%	N.º	%	N.º	%	N.º	%
17.991	15.119	1.175	34.285	44,49%	9.372	12.196	1.196	22.764	29,54%	6.565	6.925	1.381	14.871	19,30%	5.147	6,68%	77.067	100%	62.777	81,46%

Dictámenes: grados y niveles



(*) Resoluciones de grado emitidas a partir de 16 de julio de 2012, en aplicación de Real Decreto-ley 20/2012, de 13 de julio de medidas para garantizar la estabilidad presupuestaria y de fomento de la competitividad (BOE de 14 de julio de 2012)

MUNICIPIOS	GRADO III Nivel 2	GRADO III Nivel 1	Grado 3/0 nuevo (*)	TOTAL GRADO III		GRADO II Nivel 2	GRADO II Nivel 1	Grado 2/0 nuevo (*)	TOTAL GRADO II		GRADO I Nivel 2	GRADO I Nivel 1	Grado 1/0 nuevo (*)	TOTAL GRADO I		SIN GRADO		TOTAL RESOLUCIONES		GRADO PROTEGIBLE	
	N.º	N.º	Nº	N.º	%	N.º	N.º		N.º	%	Nº	Nº	Nº	N.º	%	N.º	%	N.º	%	N.º	%
Abanilla	289	143	8	440	51,64%	105	103	14	222	26,06%	65	63	8	136	15,96%	54	6,34%	852	1,11%	717	84,15%
Abaran	293	233	19	545	46,82%	144	182	11	337	28,95%	89	107	23	219	18,81%	63	5,41%	1.164	1,51%	965	82,90%
Aguilas	321	333	34	688	40,95%	226	284	31	541	32,20%	157	156	34	347	20,65%	104	6,19%	1.680	2,18%	1.365	81,25%
Albudeite	27	24	0	51	28,02%	26	40	4	70	38,46%	21	27	1	49	26,92%	12	6,59%	182	0,24%	140	76,92%
Alcantarilla	485	370	43	898	42,60%	263	325	36	624	29,60%	192	209	47	448	21,25%	138	6,55%	2.108	2,74%	1.693	80,31%
Alcazares Los	89	135	10	234	43,58%	58	81	11	150	27,93%	38	50	10	98	18,25%	55	10,24%	537	0,70%	417	77,65%
Aledo	12	13	0	25	34,72%	7	20	3	30	41,67%	5	6	3	14	19,44%	3	4,17%	72	0,09%	59	81,94%
Alguazas	102	108	16	226	44,40%	59	81	10	150	29,47%	52	39	13	104	20,43%	29	5,70%	509	0,66%	414	81,34%
Alhama De Murcia	186	204	19	409	37,01%	136	172	19	327	29,59%	105	131	25	261	23,62%	108	9,77%	1.105	1,43%	831	75,20%
Archena	411	270	23	704	46,44%	200	229	34	463	30,54%	117	124	36	277	18,27%	72	4,75%	1.516	1,97%	1.276	84,17%
Beniel	155	101	6	262	47,12%	51	87	14	152	27,34%	40	63	7	110	19,78%	32	5,76%	556	0,72%	448	80,58%
Blanca	160	93	13	266	44,93%	66	83	13	162	27,36%	51	69	12	132	22,30%	32	5,41%	592	0,77%	471	79,56%
Bullas	183	200	22	405	35,53%	135	235	18	388	34,04%	118	105	34	257	22,54%	90	7,89%	1.140	1,48%	906	79,47%
Calasparra	156	162	7	325	45,08%	81	136	6	223	30,93%	69	52	15	136	18,86%	37	5,13%	721	0,94%	605	83,91%
Campos Del Rio	59	50	6	115	48,52%	29	27	5	61	25,74%	21	21	3	45	18,99%	16	6,75%	237	0,31%	188	79,32%
Caravaca De La Cruz	304	393	30	727	40,30%	229	406	33	668	37,03%	157	121	54	332	18,40%	77	4,27%	1.804	2,34%	1.538	85,25%
Cartagena	1.377	2.029	122	3.528	39,48%	1.177	1.542	141	2.860	32,00%	783	937	175	1.895	21,20%	654	7,32%	8.937	11,60%	7.074	79,15%
Cehegin	188	250	16	454	43,20%	138	225	17	380	36,16%	96	57	25	178	16,94%	39	3,71%	1.051	1,36%	915	87,06%
Ceuti	227	145	16	388	48,93%	91	124	8	223	28,12%	66	60	10	136	17,15%	46	5,80%	793	1,03%	672	84,74%
Cieza	836	524	43	1.403	54,34%	269	361	34	664	25,72%	187	189	28	404	15,65%	111	4,30%	2.582	3,35%	2.237	86,64%
Fortuna	212	121	9	342	52,94%	69	97	8	174	26,93%	50	45	6	101	15,63%	29	4,49%	646	0,84%	565	87,46%
Fuente Alamo	93	167	5	265	38,63%	71	131	5	207	30,17%	75	73	11	159	23,18%	55	8,02%	686	0,89%	533	77,70%
Jumilla	288	318	37	643	42,30%	171	260	32	463	30,46%	142	161	34	337	22,17%	77	5,07%	1.520	1,97%	1.230	80,92%
Librilla	183	34	7	224	53,21%	46	47	5	98	23,28%	28	34	8	70	16,63%	29	6,89%	421	0,55%	346	82,19%
Lorca	793	1.000	72	1.865	38,96%	622	789	104	1.515	31,65%	429	473	74	976	20,39%	431	9,00%	4.787	6,21%	3.751	78,36%
Lorqui	188	79	6	273	51,41%	60	63	5	128	24,11%	40	49	10	99	18,64%	31	5,84%	531	0,69%	435	81,92%
Mazarron	139	225	10	374	34,53%	149	208	19	376	34,72%	99	102	22	223	20,59%	110	10,16%	1.083	1,41%	826	76,27%
Molina De Segura	914	647	41	1.602	49,97%	331	484	25	840	26,20%	238	276	51	565	17,62%	199	6,21%	3.206	4,16%	2.663	83,06%

MUNICIPIOS	GRADO III Nivel 2	GRADO III Nivel 1	Grado 3/0 nuevo (*)	TOTAL GRADO III		GRADO II Nivel 2	GRADO II Nivel 1	Grado 2/0 nuevo (*)	TOTAL GRADO II		GRADO I Nivel 2	GRADO I Nivel 1	Grado 1/0 nuevo (*)	TOTAL GRADO I		SIN GRADO		TOTAL RESOLUCIONES		GRADO PROTEGIBLE	
	N.º	N.º	Nº	N.º	%	N.º	N.º		N.º	%	Nº	Nº	Nº	N.º	%	N.º	%	N.º	%	N.º	%
Moratalla	96	141	6	243	39,26%	76	146	7	229	37,00%	51	53	12	116	18,74%	31	5,01%	619	0,80%	508	82,07%
Mula	478	214	21	713	44,87%	180	181	24	385	24,23%	173	144	32	349	21,96%	142	8,94%	1.589	2,06%	1.257	79,11%
Murcia	6.635	4.274	330	11.239	48,58%	2.773	3.259	294	6.326	27,35%	1.861	1.926	314	4.101	17,73%	1.467	6,34%	23.133	30,02%	19.180	82,91%
Ojos	26	12	0	38	45,24%	10	19	1	30	35,71%	5	6	1	12	14,29%	4	4,76%	84	0,11%	73	86,90%
Pliego	74	70	6	150	38,46%	41	63	4	108	27,69%	54	39	6	99	25,38%	33	8,46%	390	0,51%	310	79,49%
Puerto Lumbreras	142	207	20	369	41,88%	121	155	17	293	33,26%	84	68	20	172	19,52%	47	5,33%	881	1,14%	734	83,31%
Ricote	41	31	4	76	43,93%	20	35	7	62	35,84%	11	17	2	30	17,34%	5	2,89%	173	0,22%	149	86,13%
San Javier	184	232	24	440	39,25%	146	183	22	351	31,31%	74	117	19	210	18,73%	120	10,70%	1.121	1,45%	853	76,09%
San Pedro Del Pinatar	169	188	19	376	35,24%	122	164	25	311	29,15%	105	137	27	269	25,21%	111	10,40%	1.067	1,38%	778	72,91%
Santomera	184	130	13	327	45,99%	90	121	11	222	31,22%	59	54	18	131	18,42%	31	4,36%	711	0,92%	599	84,25%
Torre Pacheco	157	211	17	385	37,60%	126	182	26	334	32,62%	99	102	36	237	23,14%	68	6,64%	1.024	1,33%	807	78,81%
Torres De Cotillas	302	259	14	575	44,78%	144	222	20	386	30,06%	105	108	20	233	18,15%	90	7,01%	1.284	1,67%	1.046	81,46%
Totana	295	318	27	640	42,52%	185	242	30	457	30,37%	142	143	29	314	20,86%	94	6,25%	1.505	1,95%	1.223	81,26%
Ulea	27	7	1	35	41,67%	11	9	4	24	28,57%	10	8	3	21	25,00%	4	4,76%	84	0,11%	69	82,14%
Union La	95	125	4	224	34,67%	105	119	5	229	35,45%	62	71	15	148	22,91%	45	6,97%	646	0,84%	504	78,02%
Villanueva Del Rio Segura	94	46	4	144	52,36%	25	41	1	67	24,36%	15	21	9	45	16,36%	19	6,91%	275	0,36%	220	80,00%
Yecla	322	283	25	630	43,06%	188	233	33	454	31,03%	125	112	39	276	18,87%	103	7,04%	1.463	1,90%	1.187	81,13%
Región de Murcia	17.991	15.119	1.175	34.285	44,49%	9.372	12.196	1.196	22.764	29,54%	6.565	6.925	1.381	14.871	19,30%	5.147	6,68%	77.067	100%	62.777	81,46%

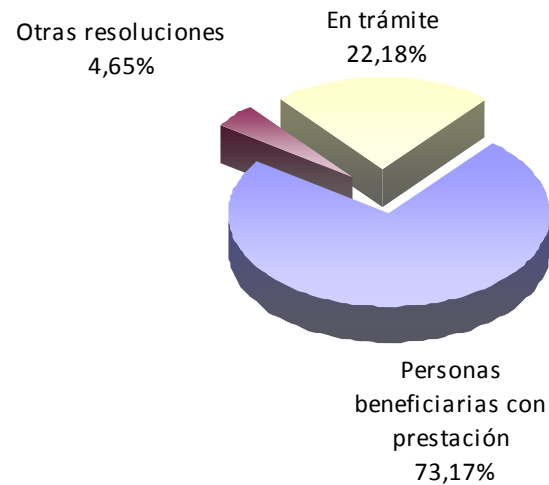


1.3. Histórico de personas beneficiarias con prestación

Situación a 1 de Febrero de 2013

PERSONAS BENEFICIARIAS CON DERECHO A PRESTACIÓN		PERSONAS BENEFICIARIAS CON PRESTACIÓN		OTRAS RESOLUCIONES		TOTAL RESUELTAS		EN TRAMITE	
TOTAL	%	TOTAL	%	TOTAL	%	TOTAL	% (sob 1)	TOTAL	%
62.777	100%	45.934	73,17%	2.920	4,65%	48.854	77,82%	13.923	22,18%

Personas beneficiarias con prestación



■ Personas beneficiarias con prestación ■ Otras resoluciones ■ En trámite

MUNICIPIOS	PERSONAS BENEFICIARIAS CON DERECHO A PRESTACIÓN		PERSONAS BENEFICIARIAS CON PRESTACIÓN		OTRAS RESOLUCIONES		TOTAL RESUELTAS		EN TRAMITE	
	TOTAL	%	TOTAL	%	TOTAL	%	TOTAL	%(sob 1)	TOTAL	%
Abanilla	717	1,14%	539	75,17%	34	4,74%	573	79,92%	144	20,08%
Abaran	965	1,54%	786	81,45%	35	3,63%	821	85,08%	144	14,92%
Aguilas	1.365	2,17%	963	70,55%	71	5,20%	1034	75,75%	331	24,25%
Albudeite	140	0,22%	101	72,14%	4	2,86%	105	75,00%	35	25,00%
Alcantarilla	1.693	2,70%	1.225	72,36%	82	4,84%	1307	77,20%	386	22,80%
Alcazares Los	417	0,66%	298	71,46%	16	3,84%	314	75,30%	103	24,70%
Aledo	59	0,09%	40	67,80%	3	5,08%	43	72,88%	16	27,12%
Alguazas	414	0,66%	291	70,29%	19	4,59%	310	74,88%	104	25,12%
Alhama De Murcia	831	1,32%	624	75,09%	28	3,37%	652	78,46%	179	21,54%
Archena	1.276	2,03%	961	75,31%	32	2,51%	993	77,82%	283	22,18%
Beniel	448	0,71%	330	73,66%	23	5,13%	353	78,79%	95	21,21%
Blanca	471	0,75%	369	78,34%	20	4,25%	389	82,59%	82	17,41%
Bullas	906	1,44%	711	78,48%	38	4,19%	749	82,67%	157	17,33%
Calasparra	605	0,96%	425	70,25%	30	4,96%	455	75,21%	150	24,79%
Campos Del Rio	188	0,30%	148	78,72%	12	6,38%	160	85,11%	28	14,89%
Caravaca De La Cruz	1.538	2,45%	1.093	71,07%	77	5,01%	1170	76,07%	368	23,93%
Cartagena	7.074	11,27%	4.873	68,89%	494	6,98%	5367	75,87%	1707	24,13%
Cehegin	915	1,46%	664	72,57%	48	5,25%	712	77,81%	203	22,19%
Ceuti	672	1,07%	557	82,89%	18	2,68%	575	85,57%	97	14,43%
Cieza	2.237	3,56%	1.743	77,92%	82	3,67%	1825	81,58%	412	18,42%
Fortuna	565	0,90%	426	75,40%	18	3,19%	444	78,58%	121	21,42%
Fuente Alamo	533	0,85%	321	60,23%	31	5,82%	352	66,04%	181	33,96%
Jumilla	1.230	1,96%	812	66,02%	48	3,90%	860	69,92%	370	30,08%
Librilla	346	0,55%	243	70,23%	7	2,02%	250	72,25%	96	27,75%
Lorca	3.751	5,98%	2.584	68,89%	228	6,08%	2812	74,97%	939	25,03%
Lorqui	435	0,69%	356	81,84%	12	2,76%	368	84,60%	67	15,40%
Mazarron	826	1,32%	542	65,62%	39	4,72%	581	70,34%	245	29,66%
Molina De Segura	2.663	4,24%	2.025	76,04%	97	3,64%	2122	79,68%	541	20,32%



MUNICIPIOS	PERSONAS BENEFICIARIAS CON DERECHO A PRESTACIÓN		PERSONAS BENEFICIARIAS CON PRESTACIÓN		OTRAS RESOLUCIONES		TOTAL RESUELTAS		EN TRAMITE	
	TOTAL	%	TOTAL	%	TOTAL	%	TOTAL	%(sob 1)	TOTAL	%
Moratalla	508	0,81%	348	68,50%	22	4,33%	370	72,83%	138	27,17%
Mula	1.257	2,00%	980	77,96%	30	2,39%	1010	80,35%	247	19,65%
Murcia	19.180	30,55%	14.453	75,35%	794	4,14%	15247	79,49%	3933	20,51%
Ojos	73	0,12%	57	78,08%	0	0,00%	57	78,08%	16	21,92%
Pliego	310	0,49%	230	74,19%	14	4,52%	244	78,71%	66	21,29%
Puerto Lumbreras	734	1,17%	556	75,75%	25	3,41%	581	79,16%	153	20,84%
Ricote	149	0,24%	109	73,15%	5	3,36%	114	76,51%	35	23,49%
San Javier	853	1,36%	630	73,86%	47	5,51%	677	79,37%	176	20,63%
San Pedro Del Pinatar	778	1,24%	539	69,28%	61	7,84%	600	77,12%	178	22,88%
Santomera	599	0,95%	415	69,28%	34	5,68%	449	74,96%	150	25,04%
Torre Pacheco	807	1,29%	567	70,26%	40	4,96%	607	75,22%	200	24,78%
Torres De Cotillas	1.046	1,67%	783	74,86%	35	3,35%	818	78,20%	228	21,80%
Totana	1.223	1,95%	855	69,91%	69	5,64%	924	75,55%	299	24,45%
Ulea	69	0,11%	49	71,01%	2	2,90%	51	73,91%	18	26,09%
Union La	504	0,80%	300	59,52%	24	4,76%	324	64,29%	180	35,71%
Villanueva Del Rio Segura	220	0,35%	185	84,09%	8	3,64%	193	87,73%	27	12,27%
Yecla	1.187	1,89%	828	69,76%	64	5,39%	892	75,15%	295	24,85%
Región de Murcia	62.777	100%	45.934	73,17%	2.920	4,65%	48.854	77,82%	13.923	22,18%



1.4. Histórico de prestaciones

Situación a 1 de Febrero de 2013

Teleasistencia		Centros de Día/ Noche		Atención Residencial		P.E. Vinculada Servicio		P.E. Cuidados Familiares		Servicio de promoción de la Autonomía personal		Total Prestaciones		Personas beneficiarias con prestaciones	Ratio prest. por personas beneficiarias
N.º	%	N.º	%	N.º	%	N.º	%	N.º	%	N.º	%	N.º	%	N.º	Nº
8.765	14,39%	3.731	6,12%	4.827	7,92%	3.448	5,66%	37.142	60,97%	3.007	4,94%	60.920	100%	45.934	1,33



- Teleasistencia
- Centros de Día/Noche
- Atención Residencial
- P.E. Vinculada Servicio
- P.E. Cuidados Familiares
- Serv. Promo Autonomía Personal

MUNICIPIOS	Teleasistencia		Centros de Día/ Noche		Atención Residencial		P.E. Vinculada Servicio		P.E. Cuidados Familiares		Servicio de promoción de la Autonomía personal		Total Prestaciones		Personas beneficiarias con prestaciones	Ratio prest. por personas beneficiarias
	N.º	%	N.º	%	N.º	%	N.º	%	N.º	%	N.º	%	N.º	%	N.º	Nº
Abanilla	79	11,90%	10	1,51%	122	18,37%	58	8,73%	386	58,13%	9	1,36%	664	1,09%	539	1,23
Abaran	162	16,35%	70	7,06%	36	3,63%	59	5,95%	664	67,00%	54	5,45%	991	1,63%	786	1,26
Aguilas	148	12,40%	77	6,45%	119	9,97%	150	12,56%	700	58,63%	66	5,53%	1194	1,96%	963	1,24
Albudeite	21	17,07%	3	2,44%	2	1,63%	3	2,44%	94	76,42%	3	2,44%	123	0,20%	101	1,22
Alcantarilla	268	16,79%	146	9,15%	117	7,33%	61	3,82%	1.004	62,91%	129	8,08%	1596	2,62%	1.225	1,30
Alcazares Los	9	2,69%	10	2,99%	33	9,88%	119	35,63%	163	48,80%	8	2,40%	334	0,55%	298	1,12
Aledo	15	27,27%	0	0,00%	0	0,00%	1	1,82%	39	70,91%	0	0,00%	55	0,09%	40	1,38
Alguazas	48	13,91%	22	6,38%	8	2,32%	4	1,16%	263	76,23%	15	4,35%	345	0,57%	291	1,19
Alhama De Murcia	136	16,85%	59	7,31%	56	6,94%	20	2,48%	536	66,42%	51	6,32%	807	1,32%	624	1,29
Archena	112	9,92%	33	2,92%	100	8,86%	69	6,11%	815	72,19%	28	2,48%	1129	1,85%	961	1,17
Beniel	71	16,99%	32	7,66%	15	3,59%	6	1,44%	294	70,33%	31	7,42%	418	0,69%	330	1,27
Blanca	89	17,94%	54	10,89%	34	6,85%	33	6,65%	286	57,66%	52	10,48%	496	0,81%	369	1,34
Bullas	265	26,53%	45	4,50%	13	1,30%	61	6,11%	615	61,56%	42	4,20%	999	1,64%	711	1,41
Calasparra	51	10,28%	16	3,23%	66	13,31%	14	2,82%	349	70,36%	13	2,62%	496	0,81%	425	1,17
Campos Del Rio	38	19,90%	3	1,57%	7	3,66%	5	2,62%	138	72,25%	5	2,62%	191	0,31%	148	1,29
Caravaca De La Cruz	111	8,84%	79	6,29%	45	3,58%	32	2,55%	989	78,74%	58	4,62%	1256	2,06%	1.093	1,15
Cartagena	840	13,67%	569	9,26%	596	9,70%	556	9,05%	3.585	58,33%	438	7,13%	6146	10,09%	4.873	1,26
Cehegin	30	3,98%	66	8,76%	91	12,08%	12	1,59%	554	73,57%	58	7,70%	753	1,24%	664	1,13
Ceuti	135	18,19%	28	3,77%	102	13,75%	119	16,04%	358	48,25%	21	2,83%	742	1,22%	557	1,33
Cieza	90	4,62%	121	6,22%	171	8,79%	150	7,71%	1.414	72,66%	87	4,47%	1946	3,19%	1.743	1,12
Fortuna	33	7,04%	22	4,69%	5	1,07%	14	2,99%	395	84,22%	15	3,20%	469	0,77%	426	1,10
Fuente Alamo	38	10,19%	9	2,41%	23	6,17%	11	2,95%	292	78,28%	6	1,61%	373	0,61%	321	1,16
Jumilla	116	12,00%	61	6,31%	66	6,83%	43	4,45%	681	70,42%	34	3,52%	967	1,59%	812	1,19
Librilla	104	29,97%	2	0,58%	5	1,44%	2	0,58%	234	67,44%	4	1,15%	347	0,57%	243	1,43
Lorca	236	7,87%	138	4,60%	478	15,95%	158	5,27%	1.987	66,30%	108	3,60%	2997	4,92%	2.584	1,16
Lorqui	94	20,35%	15	3,25%	14	3,03%	23	4,98%	316	68,40%	15	3,25%	462	0,76%	356	1,30
Mazarron	115	16,57%	53	7,64%	23	3,31%	33	4,76%	470	67,72%	43	6,20%	694	1,14%	542	1,28
Molina De Segura	459	17,47%	144	5,48%	174	6,62%	194	7,38%	1.656	63,04%	105	4,00%	2627	4,31%	2.025	1,30

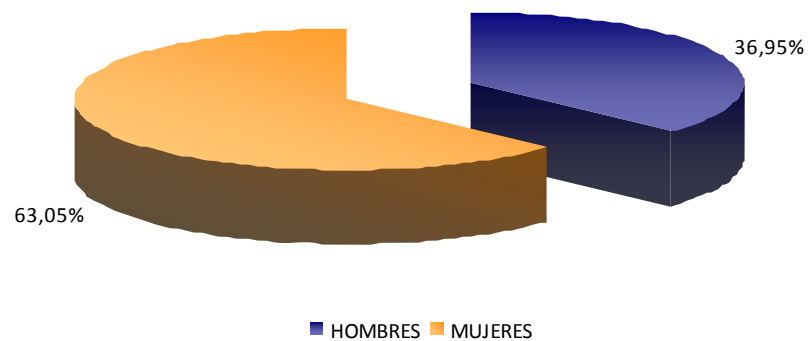
MUNICIPIOS	Teleasistencia		Centros de Día/ Noche		Atención Residencial		P.E. Vinculada Servicio		P.E. Cuidados Familiares		Servicio de promoción de la Autonomía personal		Total Prestaciones		Personas beneficiarias con prestaciones	Ratio prest. por personas beneficiarias
	N.º	%	N.º	%	N.º	%	N.º	%	N.º	%	N.º	%	N.º	%	N.º	Nº
Moratalla	21	5,54%	26	6,86%	9	2,37%	1	0,26%	322	84,96%	24	6,33%	379	0,62%	348	1,09
Mula	356	26,20%	50	3,68%	17	1,25%	69	5,08%	867	63,80%	32	2,35%	1359	2,23%	980	1,39
Murcia	3.549	17,73%	1.048	5,23%	1.703	8,51%	921	4,60%	11.840	59,14%	959	4,79%	20.020	32,86%	14.453	1,39
Ojos	18	23,08%	0	0,00%	2	2,56%	3	3,85%	55	70,51%	0	0,00%	78	0,13%	57	1,37
Pliego	74	24,03%	2	0,65%	4	1,30%	18	5,84%	210	68,18%	1	0,32%	308	0,51%	230	1,34
Puerto Lumbreras	133	18,22%	62	8,49%	25	3,42%	47	6,44%	463	63,42%	38	5,21%	730	1,20%	556	1,31
Ricote	12	9,45%	4	3,15%	5	3,94%	2	1,57%	104	81,89%	2	1,57%	127	0,21%	109	1,17
San Javier	93	11,67%	106	13,30%	92	11,54%	144	18,07%	362	45,42%	62	7,78%	797	1,31%	630	1,27
San Pedro Del Pinatar	60	9,10%	69	10,47%	173	26,25%	55	8,35%	302	45,83%	54	8,19%	659	1,08%	539	1,22
Santomera	48	9,94%	11	2,28%	22	4,55%	21	4,35%	381	78,88%	17	3,52%	483	0,79%	415	1,16
Torre Pacheco	75	11,01%	109	16,01%	22	3,23%	21	3,08%	454	66,67%	73	10,72%	681	1,12%	567	1,20
Torres De Cotillas	213	20,32%	70	6,68%	46	4,39%	17	1,62%	702	66,98%	42	4,01%	1048	1,72%	783	1,34
Totana	20	2,13%	98	10,44%	80	8,52%	56	5,96%	685	72,95%	64	6,82%	939	1,54%	855	1,10
Ulea	14	22,58%	1	1,61%	2	3,23%	1	1,61%	44	70,97%	1	1,61%	62	0,10%	49	1,27
Union La Villanueva Del Rio	30	8,45%	43	12,11%	21	5,92%	1	0,28%	260	73,24%	30	8,45%	355	0,58%	300	1,18
Segura	30	12,30%	4	1,64%	71	29,10%	31	12,70%	108	44,26%	4	1,64%	244	0,40%	185	1,32
Yecla	106	10,65%	141	14,17%	12	1,21%	30	3,02%	706	70,95%	106	10,65%	995	1,63%	828	1,20
Región de Murcia	8.767	14,43%	3.685	6,07%	4.749	7,82%	3.438	5,66%	37.142	61,15%	2.960	4,87%	60.741	100%	45.867	1,32

1.5. Histórico de grados y niveles por Género

Situación a 1 de Febrero de 2013

	Hombres	Mujeres	Total
Sin Grado	2.106	3.041	5.147
Grado I . Nivel 1	2.351	4.575	6.926
Grado I . Nivel 2	2.233	4.340	6.573
Grado I . Nivel 0	463	918	1.381
Grado II . Nivel 1	4.647	7.575	12.222
Grado II . Nivel 2	3.587	5.801	9.388
Grado II . Nivel 0	487	711	1.198
Grado III . Nivel 1	5.791	9.351	15.142
Grado III . Nivel 2	6.374	11.634	18.008
Grado III . Nivel 0	475	701	1.176
Total	28.514	48.647	77.161

Grados por género

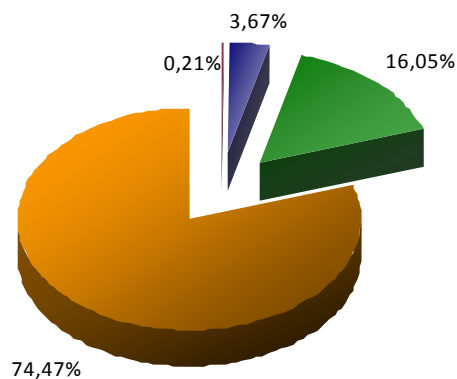


1.6. Histórico de grados y niveles por grupos de edad

Situación a 1 de Febrero de 2013

	'<3	'3 - 18	'19 - 65	'>65	TOTAL
Sin Grado	27	313	1.073	3.734	5147
Grado I . Nivel 1	0	114	1.017	5.795	6926
Grado I . Nivel 2	8	130	1.217	5.218	6573
Grado I . Nivel 0	7	46	289	1.039	1381
Grado II . Nivel 1	0	373	2.750	9.099	12222
Grado II . Nivel 2	27	386	1.959	7.016	9388
Grado II . Nivel 0	17	98	266	817	1198
Grado III . Nivel 1	0	681	2.051	12.410	15142
Grado III . Nivel 2	35	566	1.644	15.763	18008
Grado III . Nivel 0	39	128	119	890	1176
Total	160	2.835	12.385	61.781	77.161

Por grupos de edad



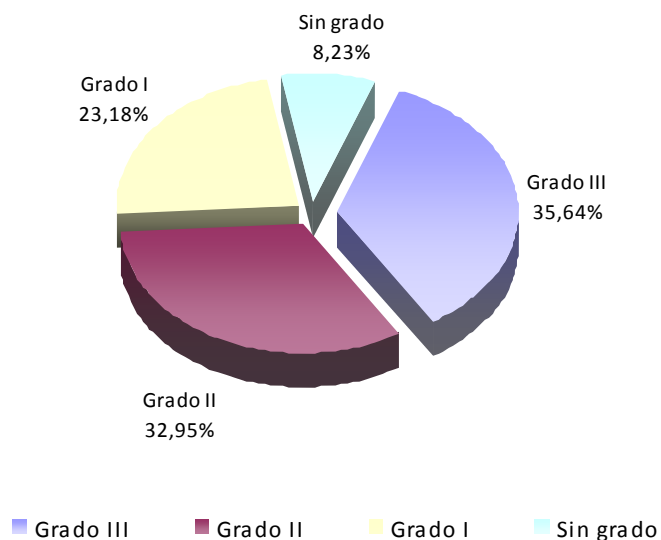
■ Menores de 3 años 160 ■ De 3 a 18 años 2.835 ■ De 19 a 65 años 12.385 ■ Mayores de 65 años 61.781

2.1. Dictámenes activos: grados y niveles

Situación a 1 de Febrero de 2013

GRADO III Nivel 2	GRADO III Nivel 1	Grado 3/0 nuevo (*)	TOTAL GRADO III		GRADO II Nivel 2	GRADO II Nivel 1	Grado 2/0 nuevo (*)	TOTAL GRADO II		GRADO I Nivel 2	GRADO I Nivel 1	Grado 1/0 nuevo (*)	TOTAL GRADO I		SIN GRADO		TOTAL RESOLUCIONES		GRADO PROTEGIBLE	
			N.º	%				N.º	%				N.º	%	N.º	%	N.º	%	N.º	%
9.300	9.567	1.125	19.992	35,64%	7.188	10.110	1.182	18.480	32,95%	5.612	6.017	1.376	13.005	23,18%	4.616	8,23%	56.093	100%	43.245	77,10%

Dictámenes: grados y niveles



(*) Resoluciones de grado emitidas a partir de 16 de julio de 2012, en aplicación de Real Decreto-ley 20/2012, de 13 de julio de medidas para garantizar la estabilidad presupuestaria y de fomento de la competitividad (BOE de 14 de julio de 2012)

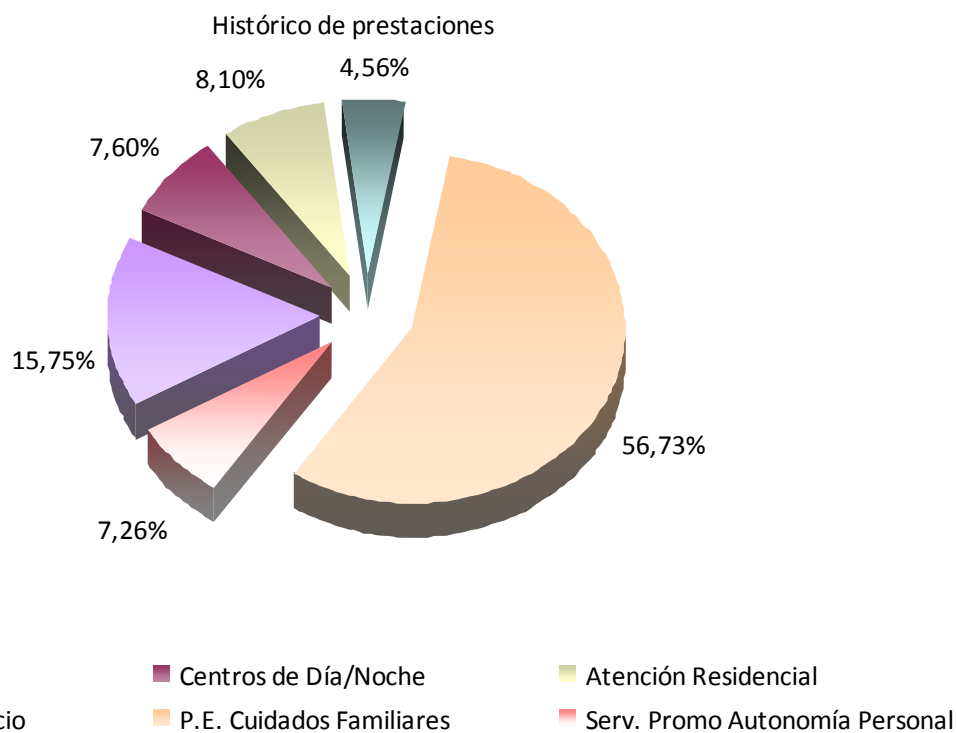
MUNICIPIOS	GRADO III	GRADO III	Grado	TOTAL GRADO III		GRADO II	GRADO II	Grado	TOTAL GRADO II		GRADO I	GRADO I	Grado	TOTAL GRADO I		SIN GRADO		TOTAL RESOLUCIONES		GRADO PROTEGIBLE	
	Nivel 2	Nivel 1	3/0	N.º	%	Nº	Nº	nº	Nº	%	N.º	N.º	Nº	N.º	%	N.º	%	N.º	%	N.º	%
	Nº	Nº	nº																		
Abanilla	163	81	8	252	42,50%	75	88	14	177	29,85%	54	54	8	116	19,56%	48	8,09%	593	1,06%	474	79,93%
Abaran	138	140	17	295	35,80%	119	152	11	282	34,22%	72	93	23	188	22,82%	59	7,16%	824	1,47%	644	78,16%
Aguilas	131	219	33	383	32,13%	164	233	31	428	35,91%	130	132	34	296	24,83%	85	7,13%	1.192	2,13%	922	77,35%
Albudeite	13	14	0	27	19,01%	22	35	4	61	42,96%	19	24	1	44	30,99%	10	7,04%	142	0,25%	105	73,94%
Alcantarilla	241	230	42	513	32,88%	199	282	36	517	33,14%	164	192	47	403	25,83%	127	8,14%	1.560	2,78%	1.173	75,19%
Alcazares Los	45	89	9	143	35,22%	45	69	11	125	30,79%	31	47	10	88	21,67%	50	12,32%	406	0,72%	294	72,41%
Aledo	3	5	0	8	16,00%	6	17	3	26	52,00%	4	6	3	13	26,00%	3	6,00%	50	0,09%	37	74,00%
Alguazas	57	65	15	137	36,93%	44	66	10	120	32,35%	43	35	12	90	24,26%	24	6,47%	371	0,66%	287	77,36%
Alhama De Murcia	77	117	18	212	27,04%	99	137	19	255	32,53%	92	107	25	224	28,57%	93	11,86%	784	1,40%	549	70,03%
Archena	214	174	23	411	36,66%	159	195	34	388	34,61%	107	110	36	253	22,57%	69	6,16%	1.121	2,00%	898	80,11%
Beniel	93	67	6	166	39,81%	43	70	14	127	30,46%	37	51	7	95	22,78%	29	6,95%	417	0,74%	323	77,46%
Blanca	82	62	13	157	36,18%	50	68	13	131	30,18%	41	63	12	116	26,73%	30	6,91%	434	0,77%	321	73,96%
Bullas	84	116	21	221	26,34%	97	192	17	306	36,47%	100	95	34	229	27,29%	83	9,89%	839	1,50%	623	74,26%
Calasparra	58	107	6	171	34,41%	64	112	6	182	36,62%	57	40	15	112	22,54%	32	6,44%	497	0,89%	397	79,88%
Campos Del Rio	38	33	6	77	42,78%	26	18	5	49	27,22%	21	17	3	41	22,78%	13	7,22%	180	0,32%	138	76,67%
Caravaca De La Cruz	120	213	30	363	28,92%	163	352	33	548	43,67%	127	93	54	274	21,83%	70	5,58%	1.255	2,24%	1.025	81,67%
Cartagena	625	1.269	117	2.011	30,94%	854	1.254	140	2.248	34,59%	665	822	175	1.662	25,57%	578	8,89%	6.499	11,59%	4.823	74,21%
Cehegin	87	142	16	245	33,20%	109	175	17	301	40,79%	82	49	25	156	21,14%	36	4,88%	738	1,32%	611	82,79%
Ceuti	112	89	15	216	39,27%	59	103	8	170	30,91%	58	55	10	123	22,36%	41	7,45%	550	0,98%	439	79,82%
Cieza	414	351	38	803	44,02%	214	311	34	559	30,65%	161	169	28	358	19,63%	104	5,70%	1.824	3,25%	1.506	82,57%
Fortuna	123	88	9	220	46,32%	53	84	5	142	29,89%	43	37	6	86	18,11%	27	5,68%	475	0,85%	403	84,84%
Fuente Alamo	40	96	5	141	28,48%	48	105	5	158	31,92%	67	65	11	143	28,89%	53	10,71%	495	0,88%	352	71,11%
Jumilla	152	193	34	379	33,99%	125	216	32	373	33,45%	122	140	34	296	26,55%	67	6,01%	1.115	1,99%	857	76,86%
Librilla	122	22	7	151	47,94%	41	34	4	79	25,08%	23	30	8	61	19,37%	24	7,62%	315	0,56%	249	79,05%
Lorca	356	625	64	1.045	30,71%	467	627	103	1.197	35,17%	344	376	72	792	23,27%	369	10,84%	3.403	6,07%	2.529	74,32%
Lorqui	115	56	6	177	44,25%	46	58	5	109	27,25%	34	41	10	85	21,25%	29	7,25%	400	0,71%	314	78,50%
Mazarron	64	162	10	236	28,06%	118	177	19	314	37,34%	85	83	22	190	22,59%	101	12,01%	841	1,50%	615	73,13%
Molina De Segura	500	448	40	988	41,12%	274	414	25	713	29,67%	214	256	51	521	21,68%	181	7,53%	2.403	4,28%	1.897	78,94%

MUNICIPIOS	GRADO III Nivel 2	GRADO III Nivel 1	Grado 3/0 nuevo (*)	TOTAL GRADO III		GRADO II Nivel 2	GRADO II Nivel 1	Grado 2/0 nuevo (*)	TOTAL GRADO II		GRADO I Nivel 2	GRADO I Nivel 1	Grado 1/0 nuevo (*)	TOTAL GRADO I		SIN GRADO		TOTAL RESOLUCIONES		GRADO PROTEGIBLE	
	Nº	Nº	nº	N.º	%	Nº	Nº	Nº	Nº	%	N.º	N.º	Nº	N.º	%	N.º	%	N.º	%	N.º	%
Moratalla	39	83	6	128	28,64%	56	123	7	186	41,61%	46	49	12	107	23,94%	26	5,82%	447	0,80%	345	77,18%
Mula	301	133	18	452	37,45%	131	153	24	308	25,52%	156	129	31	316	26,18%	131	10,85%	1.207	2,15%	902	74,73%
Murcia	3.684	2.759	319	6.762	39,96%	2.200	2.724	289	5.213	30,81%	1.618	1.683	314	3.615	21,37%	1.330	7,86%	16.920	30,16%	13.344	78,87%
Ojos	12	10	0	22	37,29%	7	16	1	24	40,68%	4	5	1	10	16,95%	3	5,08%	59	0,11%	50	84,75%
Pliego	29	39	6	74	25,69%	34	57	4	95	32,99%	46	37	6	89	30,90%	30	10,42%	288	0,51%	213	73,96%
Puerto Lumbreras	62	117	20	199	32,10%	93	121	17	231	37,26%	71	56	20	147	23,71%	43	6,94%	620	1,11%	489	78,87%
Ricote	22	21	4	47	36,43%	17	28	7	52	40,31%	9	14	2	25	19,38%	5	3,88%	129	0,23%	108	83,72%
San Javier	83	149	23	255	30,65%	111	150	22	283	34,01%	61	110	19	190	22,84%	104	12,50%	832	1,48%	587	70,55%
San Pedro Del Pinatar	88	124	17	229	27,49%	96	140	24	260	31,21%	91	122	26	239	28,69%	105	12,61%	833	1,49%	567	68,07%
Santomera	106	77	13	196	38,13%	71	103	11	185	35,99%	49	40	18	107	20,82%	26	5,06%	514	0,92%	421	81,91%
Torre Pacheco	66	143	17	226	29,58%	96	148	26	270	35,34%	85	85	36	206	26,96%	62	8,12%	764	1,36%	571	74,74%
Torres De Cotillas	156	173	14	343	35,47%	113	195	20	328	33,92%	92	98	20	210	21,72%	86	8,89%	967	1,72%	742	76,73%
Totana	132	174	27	333	32,39%	130	195	30	355	34,53%	110	120	29	259	25,19%	81	7,88%	1.028	1,83%	782	76,07%
Ulea	13	4	1	18	29,51%	8	8	4	20	32,79%	10	7	3	20	32,79%	3	4,92%	61	0,11%	48	78,69%
Union La	51	82	4	137	27,29%	82	101	5	188	37,45%	53	66	15	134	26,69%	43	8,57%	502	0,89%	365	72,71%
Villanueva Del Rio Segura	38	32	4	74	40,66%	19	32	1	52	28,57%	12	20	9	41	22,53%	15	8,24%	182	0,32%	132	72,53%
Yecla	151	174	24	349	34,32%	141	172	32	345	33,92%	102	94	39	235	23,11%	88	8,65%	1.017	1,81%	774	76,11%
Región de Murcia	9.300	9.567	1.125	19.992	35,64%	7.188	10.110	1.182	18.480	32,95%	5.612	6.017	1.376	13.005	23,18%	4.616	8,23%	56.093	100%	43.245	77,10%

2.2. Prestaciones activas

Situación a 1 de Febrero de 2013

Teleasistencia		Centros de Día/Noche		Atención Residencial		P.E. Vinculada Servicio		P.E. Cuidados Familiares		Servicio de promoción de la Autonomía personal		Total Prestaciones		Personas beneficiarias con prestaciones	Ratio prest. por personas beneficiarias
N.º	%	N.º	%	N.º	%	N.º	%	N.º	%	N.º	%	N.º	%	N.º	N.º
5.985	15,75%	2.888	7,60%	3.077	8,10%	1.734	4,56%	21.553	56,73%	2.758	7,26%	37.995	100%	29.527	1,29



MUNICIPIOS	Teleasistencia		Centros de Día/ Noche		Atención Residencial		P.E. Vinculada Servicio		P.E. Cuidados Familiares		Servicio de promoción de la Autonomía personal		Total Prestaciones		Personas beneficiarias con prestaciones	Ratio prest. por personas beneficiarias
	N.º	%	N.º	%	N.º	%	N.º	%	N.º	%	N.º	%	N.º	%	N.º	Nº
Abanilla	53	13,77%	8	2,08%	77	20,00%	17	4,42%	230	59,74%	8	2,08%	385	1,01%	335	1,15
Abaran	104	17,51%	54	9,09%	26	4,38%	36	6,06%	374	62,96%	45	7,58%	594	1,56%	490	1,21
Aguilas	91	13,13%	57	8,23%	73	10,53%	66	9,52%	406	58,59%	54	7,79%	693	1,82%	601	1,15
Albudeite	12	14,63%	3	3,66%	2	2,44%	2	2,44%	63	76,83%	4	4,88%	82	0,22%	67	1,22
Alcantarilla	176	18,66%	106	11,24%	65	6,89%	15	1,59%	581	61,61%	114	12,09%	943	2,48%	785	1,20
Alcazares Los	4	2,02%	10	5,05%	16	8,08%	72	36,36%	96	48,48%	7	3,54%	198	0,52%	197	1,01
Aledo	12	34,29%	0	0,00%	0	0,00%	0	0,00%	23	65,71%	0	0,00%	35	0,09%	23	1,52
Alguazas	35	15,91%	17	7,73%	6	2,73%	3	1,36%	159	72,27%	15	6,82%	220	0,58%	187	1,18
Alhama De Murcia	86	19,15%	50	11,14%	31	6,90%	9	2,00%	273	60,80%	47	10,47%	449	1,18%	369	1,22
Archena	74	10,57%	27	3,86%	69	9,86%	16	2,29%	514	73,43%	26	3,71%	700	1,84%	629	1,11
Beniel	51	19,39%	26	9,89%	8	3,04%	5	1,90%	173	65,78%	26	9,89%	263	0,69%	215	1,22
Blanca	64	21,40%	43	14,38%	22	7,36%	16	5,35%	154	51,51%	43	14,38%	299	0,79%	235	1,27
Bullas	151	24,92%	35	5,78%	7	1,16%	51	8,42%	362	59,74%	35	5,78%	606	1,59%	442	1,37
Calasparra	36	12,12%	15	5,05%	39	13,13%	1	0,34%	206	69,36%	12	4,04%	297	0,78%	260	1,14
Campos Del Rio	23	18,25%	2	1,59%	5	3,97%	1	0,79%	95	75,40%	4	3,17%	126	0,33%	104	1,21
Caravaca De La Cruz	86	11,44%	59	7,85%	26	3,46%	23	3,06%	558	74,20%	52	6,91%	752	1,98%	673	1,12
Cartagena	569	15,47%	465	12,65%	369	10,04%	292	7,94%	1.982	53,90%	446	12,13%	3677	9,68%	3.140	1,17
Cehegin	21	4,91%	52	12,15%	50	11,68%	9	2,10%	296	69,16%	49	11,45%	428	1,13%	412	1,04
Ceuti	103	23,62%	19	4,36%	66	15,14%	43	9,86%	205	47,02%	18	4,13%	436	1,15%	341	1,28
Cieza	65	5,48%	95	8,01%	111	9,36%	66	5,56%	849	71,59%	83	7,00%	1186	3,12%	1.123	1,06
Fortuna	21	6,95%	16	5,30%	1	0,33%	12	3,97%	252	83,44%	14	4,64%	302	0,79%	280	1,08
Fuente Alamo	27	12,98%	7	3,37%	15	7,21%	3	1,44%	156	75,00%	6	2,88%	208	0,55%	186	1,12
Jumilla	73	12,31%	47	7,93%	53	8,94%	24	4,05%	396	66,78%	30	5,06%	593	1,56%	523	1,13
Librilla	67	29,39%	2	0,88%	3	1,32%	1	0,44%	155	67,98%	4	1,75%	228	0,60%	161	1,42
Lorca	154	8,83%	111	6,36%	330	18,92%	82	4,70%	1.067	61,18%	104	5,96%	1744	4,59%	1.605	1,09
Lorqui	72	23,68%	11	3,62%	9	2,96%	10	3,29%	202	66,45%	12	3,95%	304	0,80%	235	1,29
Mazarron	82	17,86%	41	8,93%	19	4,14%	23	5,01%	294	64,05%	39	8,50%	459	1,21%	379	1,21
Molina De Segura	306	18,59%	111	6,74%	128	7,78%	95	5,77%	1.006	61,12%	93	5,65%	1646	4,33%	1.351	1,22

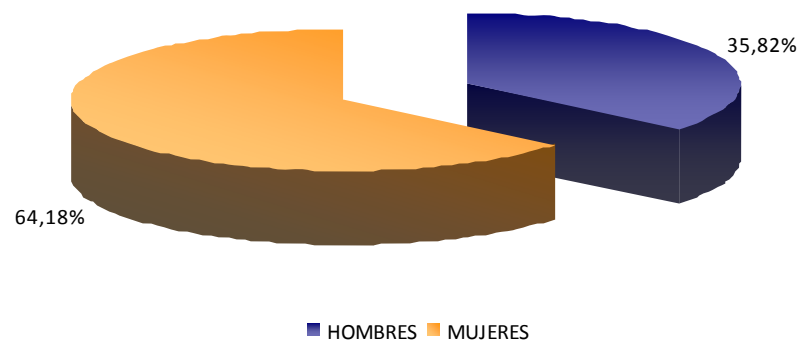
MUNICIPIOS	Teleasistencia		Centros de Día/ Noche		Atención Residencial		P.E. Vinculada Servicio		P.E. Cuidados Familiares		Servicio de promoción de la Autonomía personal		Total Prestaciones		Personas beneficiarias con prestaciones	Ratio prest. por personas beneficiarias
	N.º	%	N.º	%	N.º	%	N.º	%	N.º	%	N.º	%	N.º	%	N.º	Nº
Moratalla	17	7,23%	20	8,51%	5	2,13%	1	0,43%	192	81,70%	20	8,51%	235	0,62%	217	1,08
Mula	239	26,23%	36	3,95%	13	1,43%	61	6,70%	562	61,69%	31	3,40%	911	2,40%	658	1,38
Murcia	2.510	21,24%	810	6,85%	1.085	9,18%	417	3,53%	6.998	59,20%	904	7,65%	11820	31,11%	9.457	1,25
Ojos	13	26,53%	0	0,00%	0	0,00%	1	2,04%	35	71,43%	0	0,00%	49	0,13%	34	1,44
Pliego	53	25,60%	2	0,97%	4	1,93%	16	7,73%	132	63,77%	1	0,48%	207	0,54%	152	1,36
Puerto Lumbreras	85	20,24%	41	9,76%	12	2,86%	39	9,29%	243	57,86%	27	6,43%	420	1,11%	335	1,25
Ricote	10	12,20%	2	2,44%	3	3,66%	0	0,00%	67	81,71%	1	1,22%	82	0,22%	72	1,14
San Javier	58	12,45%	73	15,67%	61	13,09%	76	16,31%	198	42,49%	47	10,09%	466	1,23%	413	1,13
San Pedro Del Pinatar	44	10,68%	63	15,29%	108	26,21%	29	7,04%	168	40,78%	48	11,65%	412	1,08%	370	1,11
Santomera	34	11,26%	9	2,98%	17	5,63%	17	5,63%	225	74,50%	16	5,30%	302	0,79%	268	1,13
Torre Pacheco	53	12,93%	86	20,98%	15	3,66%	16	3,90%	240	58,54%	63	15,37%	410	1,08%	368	1,11
Torres De Cotillas	139	21,48%	40	6,18%	28	4,33%	14	2,16%	426	65,84%	34	5,26%	647	1,70%	508	1,27
Totana	10	2,00%	72	14,43%	41	8,22%	19	3,81%	357	71,54%	56	11,22%	499	1,31%	493	1,01
Ulea	8	22,22%	0	0,00%	2	5,56%	1	2,78%	25	69,44%	1	2,78%	36	0,09%	28	1,29
Union La	19	8,72%	40	18,35%	13	5,96%	1	0,46%	145	66,51%	33	15,14%	218	0,57%	201	1,08
Villanueva Del Rio Segura	19	14,73%	4	3,10%	34	26,36%	8	6,20%	64	49,61%	4	3,10%	129	0,34%	110	1,17
Yecla	56	10,35%	101	18,67%	10	1,85%	25	4,62%	349	64,51%	82	15,16%	541	1,42%	495	1,09
Región de Murcia	5.985	15,75%	2.888	7,60%	3.077	8,10%	1.734	4,56%	21.553	56,73%	2.758	7,26%	37.995	100%	29.527	1,29

2.3. Grados y niveles por género activos

Situación a 1 de Febrero de 2013

	Hombres	Mujeres
Sin Grado	1.793	2.823
Grado I . Nivel 1	1.895	4.123
Grado I . Nivel 2	1.816	3.802
Grado I . Nivel 0	460	917
Grado II . Nivel 1	3.751	6.383
Grado II . Nivel 2	2.662	4.542
Grado II . Nivel 0	479	706
Grado III . Nivel 1	3.608	5.981
Grado III . Nivel 2	3.210	6.106
Grado III . Nivel 0	451	675
Total	20.125	36.058

Grados por género

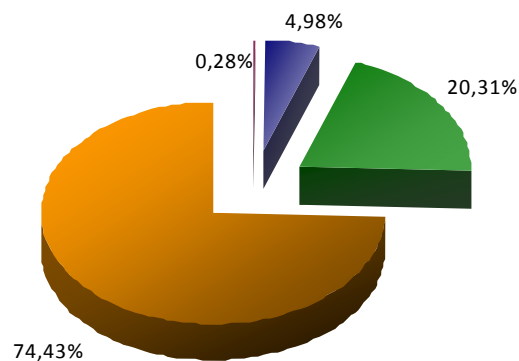


2.4. Grados y niveles por grupos de edad activos

Situación a 1 de Febrero de 2013

Edad	'<3	'3 - 18	'19 - 65	'>65	TOTAL
Sin Grado	27	312	1.001	3.276	4616
Grado I . Nivel 1	0	114	945	4.959	6018
Grado I . Nivel 2	8	130	1.139	4.341	5618
Grado I . Nivel 0	7	46	287	1.037	1377
Grado II . Nivel 1	0	371	2.628	7.135	10134
Grado II . Nivel 2	27	385	1.822	4.970	7204
Grado II . Nivel 0	17	99	265	804	1185
Grado III. Nivel 1	0	675	1.856	7.058	9589
Grado III . Nivel 2	34	537	1.354	7.391	9316
Grado III . Nivel 0	39	127	116	844	1126
Total	159	2.796	11.413	41.815	56.183

Por grupos de edad



■ Menores de 3 años 159 ■ De 3 a 18 años 2.796 ■ De 19 a 65 años 11.413 ■ Mayores de 65 años 41.815