



Solicitudes

Situación a 17 de mayo de 2010

Solicitudes Recibidas	54.920
Solicitudes Valoradas	44.801
Otras resoluciones*	2.671
En trámite	7.448



*Otras resoluciones: desistidos, renunciados, fallecidos, trasladados, acumulados



Grados y Niveles

Situación a 17 de mayo de 2010

Grado III		Grado II		Grado I		Sin Grado	Total	Total protegible 2009
Nivel 2	Nivel 1	Nivel 2	Nivel 1	Nivel 2	Nivel 1			
12.595	9.804	5.503	5.620	3.878	3.988	3.413	44.801	33.522

Grados y Niveles





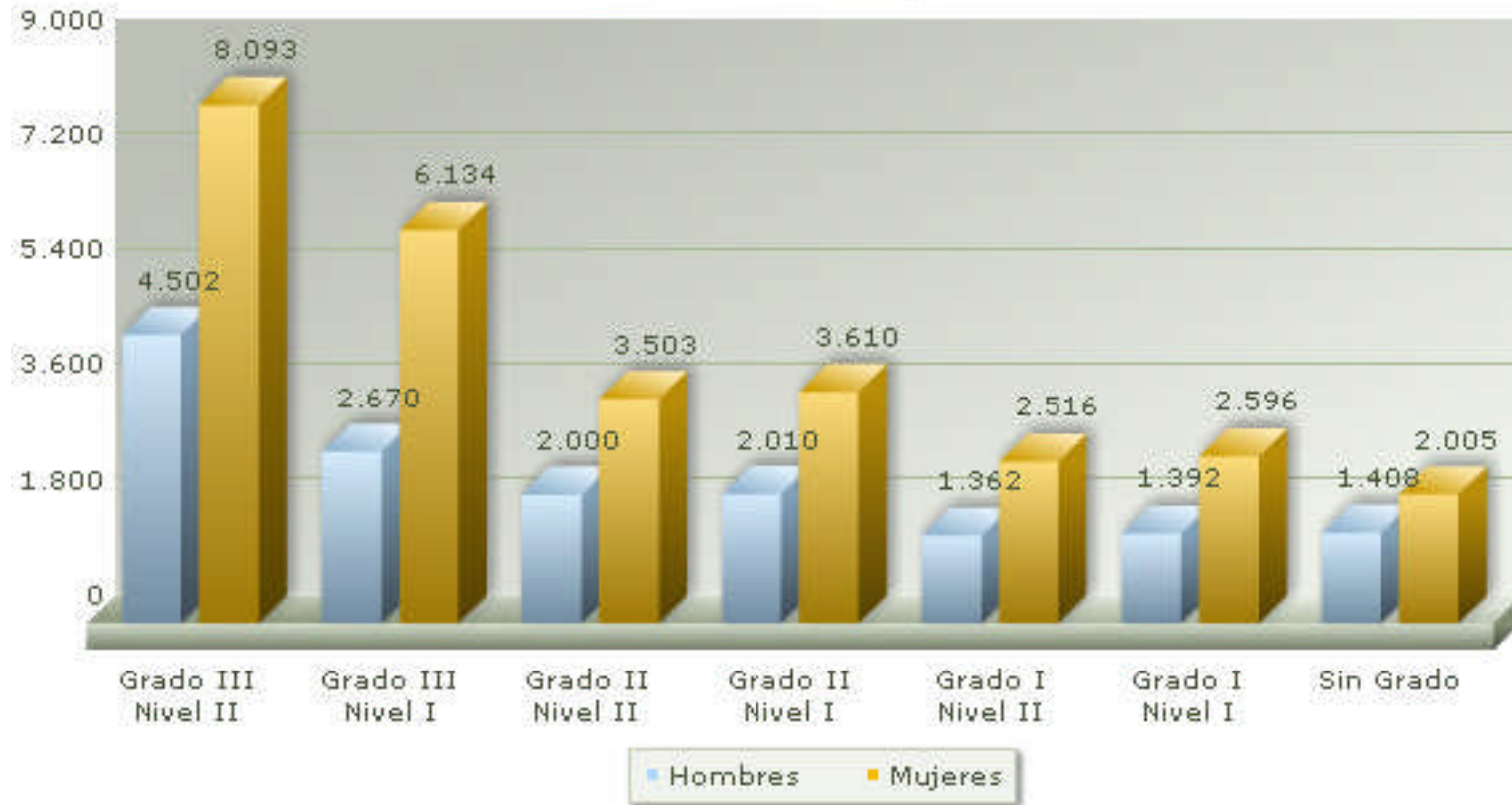
Resoluciones de Grado por Género

Situación a 17 de mayo de 2010

	Grado III		Grado II		Grado I		Sin Grado	Total
	Nivel 2	Nivel 1	Nivel 2	Nivel 1	Nivel 2	Nivel 1		
Hombres	4.502	2.670	2.000	2.010	1.362	1.392	1.408	15.344
Mujeres	8.093	6.134	3.503	3.610	2.516	2.596	2.005	28.457
Total	12.595	8.804	5.503	5.620	3.878	3.988	3.413	43.801



Resoluciones de Grado por Genero





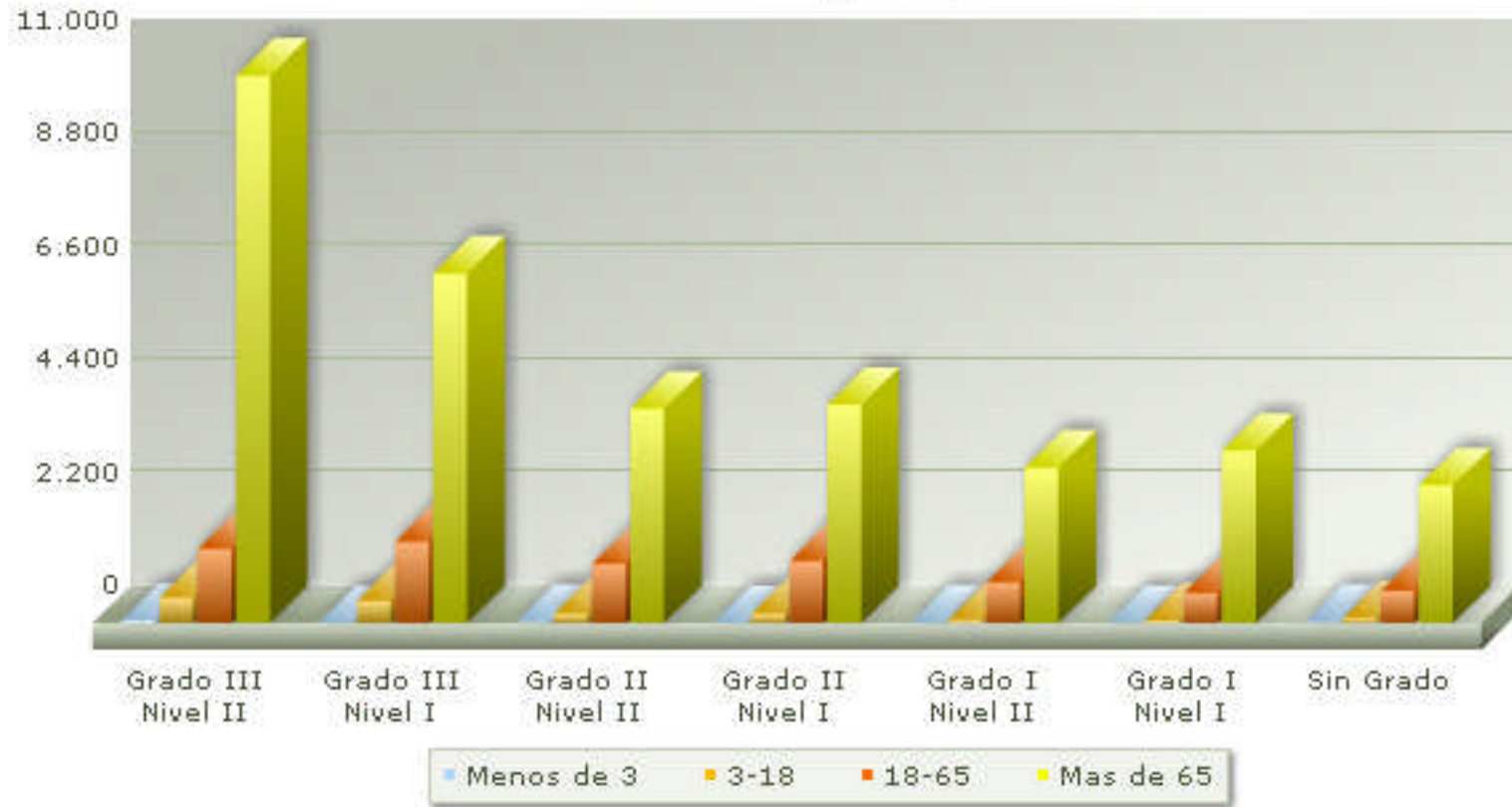
Resoluciones de Grado por Grupos de Edades

Situación a 17 de mayo de 2010

	Grado III		Grado II		Grado I		Sin Grado	Total
	Nivel 2	Nivel 1	Nivel 2	Nivel 1	Nivel 2	Nivel 1		
<3 años	47	-	18	-	6	-	20	91
3-18 años	492	431	181	179	62	58	95	1.498
18-65 años	1.431	1.583	1.148	1.206	793	589	626	7.376
> 65 años	10.625	6.790	4.156	4.235	3.017	3.341	2.672	34.836
Total	12.595	8.804	5.503	5.620	3.878	3.988	3.413	43.801



Resoluciones de Grado por Grupos de Edades





Resoluciones de Grado por Municipios

Situación a 17 de mayo de 2010

Municipio	Grado III		Grado II		Grado I		Sin grado	Total	Total grado protegible
	Nivel 2	Nivel 1	Nivel 2	Nivel 1	Nivel 2	Nivel 1			
ABANILLA	192	111	73	42	43	55	39	555	418
ABARAN	192	164	93	93	55	62	34	693	542
AGUILAS	227	194	115	122	104	90	81	933	658
ALBUDEITE	20	14	14	22	7	11	7	95	70
ALCANTARILLA	379	246	174	138	124	116	72	1249	937
ALEDO	9	9	4	7	5	2	2	38	29
ALGUAZAS	74	62	32	41	25	21	14	269	209
ALHAMA DE MURCIA	127	134	87	85	67	89	99	688	433
ARCHENA	316	216	134	125	79	95	41	1006	791
BENIEL	93	61	32	53	23	38	29	329	239
BLANCA	112	55	43	43	24	32	18	327	253
BULLAS	136	150	77	108	71	65	41	648	471
CALASPARRA	104	92	49	53	40	36	29	403	298
CAMPOS DEL RIO	40	27	15	15	6	19	14	136	97
CARAVACA DE LA CRUZ	208	262	117	174	108	108	47	1024	761
CARTAGENA	926	1286	652	650	420	387	444	4765	3514
CEHEGIN	113	155	67	105	38	31	13	522	440
CEUTI	139	102	64	58	37	56	37	493	363
CIEZA	636	312	140	163	115	91	60	1517	1251
FORTUNA	157	77	39	51	39	37	19	419	324
FUENTE ALAMO	69	111	42	48	31	33	23	357	270
JUMILLA	193	179	100	125	91	88	55	831	597
LIBRILLA	111	28	34	26	31	26	24	280	199



Grados por municipios (continuación)

MUNICIPIO	Grado III		Grado II		Grado I		Sin grado	Total	Total grado protegible
	Nivel 2	Nivel 1	Nivel 2	Nivel 1	Nivel 2	Nivel 1			
LORCA	557	579	345	390	279	305	296	2751	1871
LORQUI	106	64	59	31	38	49	21	368	260
LOS ALCAZARES	54	74	36	38	21	20	24	267	202
MAZARRON	112	136	62	70	47	63	72	562	380
MOLINA DE SEGURA	673	430	210	231	144	149	108	1945	1544
MORATALLA	60	97	42	53	25	21	16	314	252
MULA	302	158	135	99	104	97	113	1008	694
MURCIA	4719	2884	1697	1521	1129	1137	1109	14196	10821
OJOS	21	7	8	10	4	4	2	56	46
PLIEGO	58	46	27	30	19	26	18	224	161
PUERTO LUMBRERAS	102	116	56	80	50	49	23	476	354
RICOTE	29	17	9	25	5	12	5	102	80
SAN JAVIER	139	153	75	110	44	46	72	639	477
SAN PEDRO DEL PINATAR	93	96	63	79	41	44	37	453	331
SANTOMERA	126	101	51	62	43	63	31	477	340
TORRE PACHECO	115	137	55	63	47	40	31	488	370
TORRES DE COTILLAS	204	189	92	95	48	57	40	725	580
TOTANA	198	194	104	103	104	105	66	874	599
ULEA	28	16	13	9	6	13	6	91	66
UNION LA	69	84	50	49	25	22	10	309	252
VILLANUEVA DEL RIO SEGURA	55	24	12	20	4	13	8	136	111
YECLA	202	155	105	105	68	65	63	763	567
Total general	12595	9804	5503	5620	3878	3988	3413	44801	33522