



Solicitudes

Situación a 1 de marzo de 2010

Solicitudes Recibidas	53.011
Solicitudes Valoradas	43.722
Otras resoluciones*	2.580
En trámite	6.709



*Otras resoluciones: desistidos, renunciaciones, fallecidos, traslados, acumulados

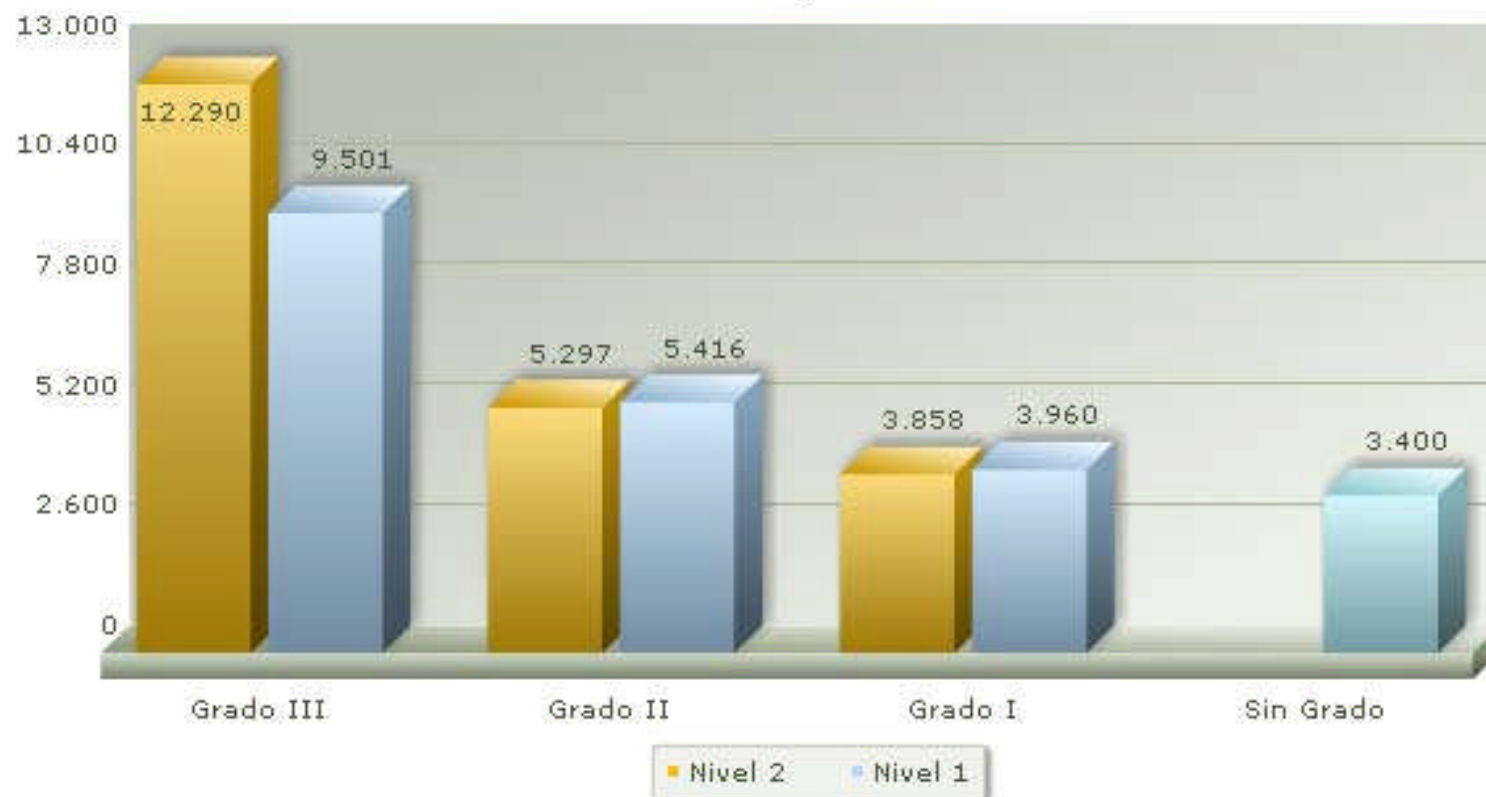


Grados y Niveles

Situación a 1 de marzo de 2010

Grado III		Grado II		Grado I		Sin Grado	Total	Total protegible 2009
Nivel 2	Nivel 1	Nivel 2	Nivel 1	Nivel 2	Nivel 1			
12.290	9.501	5.297	5.416	3.858	3.960	3.400	43.722	32.504

Grados y Niveles





Resoluciones de Grado por Género

Situación a 1 de marzo de 2010

	Grado III		Grado II		Grado I		Sin Grado	Total
	Nivel 2	Nivel 1	Nivel 2	Nivel 1	Nivel 2	Nivel 1		
Hombres	4.390	3.532	1.910	1.915	1.348	1.378	1.407	15.880
Mujeres	7.900	5.969	3.387	3.501	2.510	2.582	1.993	27.842
Total	12.290	9.501	5.297	5.416	3.858	3.960	3.400	43.722



Resoluciones de Grado por Genero





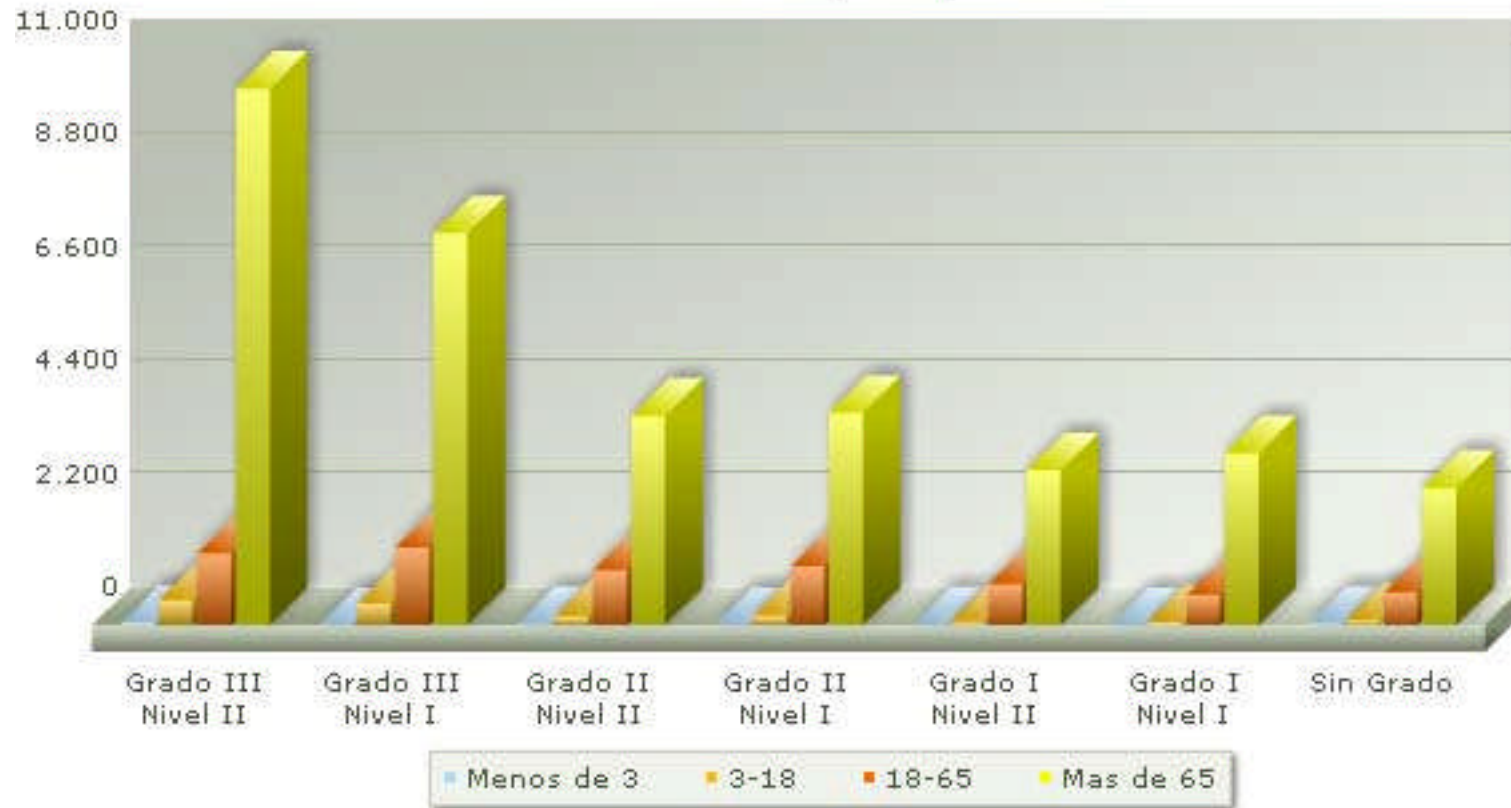
Resoluciones de Grado por Grupos de Edades

Situación a 1 de marzo de 2010

	Grado III		Grado II		Grado I		Sin Grado	Total
	Nivel 2	Nivel 1	Nivel 2	Nivel 1	Nivel 2	Nivel 1		
<3 años	42	-	19	-	7	-	21	89
3-18 años	484	418	169	176	65	55	91	1.458
18-65 años	1.383	1.500	1.064	1.133	793	577	632	7.082
> 65 años	10.381	7.583	4.045	4.107	2.993	3.328	2.656	35.093
Total	12.290	9.501	5.297	5.416	3.858	3.960	3.400	43.722



Resoluciones de Grado por Grupos de Edades





Resoluciones de Grado por Municipios

Situación a 1 de marzo de 2010

Municipio	Grado III		Grado II		Grado I		Sin grado	Total	Total grado protegible
	Nivel 2	Nivel 1	Nivel 2	Nivel 1	Nivel 2	Nivel 1			
ABANILLA	189	109	69	38	43	53	40	541	405
ABARAN	189	160	91	95	53	59	34	681	535
AGUILAS	222	190	111	120	99	90	81	913	643
ALBUDEITE	20	14	15	23	7	11	7	97	72
ALCANTARILLA	375	240	171	133	128	115	69	1231	919
ALEDO	9	9	4	7	5	2	2	38	29
ALGUAZAS	73	61	32	39	25	21	15	266	205
ALHAMA DE MURCIA	127	134	81	85	62	90	100	679	427
ARCHENA	303	216	128	122	80	99	41	989	769
BENIEL	95	65	33	52	22	38	29	334	245
BLANCA	110	53	42	44	24	32	20	325	249
BULLAS	134	147	74	110	73	66	41	645	465
CALASPARRA	102	92	49	51	39	33	27	393	294
CAMPOS DEL RIO	38	27	15	15	6	19	14	134	95
CARAVACA DE LA CRUZ	207	253	116	173	108	105	46	1008	749
CARTAGENA	916	1253	625	595	421	389	441	4640	3389
CEHEGIN	111	153	65	104	38	31	13	515	433
CEUTI	133	99	64	56	36	57	38	483	352
CIEZA	624	308	131	163	118	91	61	1496	1226
FORTUNA	153	76	39	52	39	36	18	413	320
FUENTE ALAMO	68	108	41	44	30	29	23	343	261
JUMILLA	189	170	97	121	89	85	56	807	577
LIBRILLA	110	28	36	26	32	26	24	282	200



Grados por municipios (continuación)

MUNICIPIO	Grado III		Grado II		Grado I		Sin grado	Total	Total grado protegible
	Nivel 2	Nivel 1	Nivel 2	Nivel 1	Nivel 2	Nivel 1			
LORCA	510	528	296	373	280	305	297	2589	1707
LORQUI	107	62	56	30	37	50	21	363	255
LOS ALCAZARES	51	71	33	35	20	20	24	254	190
MAZARRON	112	133	61	67	49	62	73	557	373
MOLINA DE SEGURA	654	423	208	219	141	142	105	1892	1504
MORATALLA	59	94	44	54	24	21	16	312	251
MULA	297	156	132	101	106	102	112	1006	686
MURCIA	4600	2773	1644	1467	1126	1120	1108	13838	10484
OJOS	21	7	8	10	4	4	2	56	46
PLIEGO	58	46	27	30	19	26	18	224	161
PUERTO LUMBRERAS	103	112	55	77	52	49	24	472	347
RICOTE	30	17	9	23	4	12	4	99	79
SAN JAVIER	122	149	73	101	40	42	70	597	445
SAN PEDRO DEL PINATAR	84	86	49	69	35	43	32	398	288
SANTOMERA	126	97	51	60	43	65	34	476	334
TORRE PACHECO	114	137	53	60	46	40	30	480	364
TORRES DE COTILLAS	200	185	89	90	51	59	38	712	564
TOTANA	195	190	103	102	102	105	66	863	590
ULEA	30	14	11	8	6	13	6	88	63
UNION LA	67	82	48	45	26	21	10	299	242
VILLANUEVA DEL RIO SEGURA	55	24	13	19	3	14	7	135	111
YECLA	198	150	105	108	67	68	63	759	561
Total general	12290	9501	5297	5416	3858	3960	3400	43722	32504