



Solicitudes

Situación a 3 de diciembre de 2009

Solicitudes Recibidas	49.190
Solicitudes Valoradas	41.550
Otras resoluciones*	2.174
En trámite	5.466



*Otras resoluciones: desistidos, renunciados, fallecidos, trasladados, acumulados



Grados y Niveles

Situación 3 de diciembre de 2009

Grado III		Grado II		Grado I		Sin Grado	Total	Total protegible 2009
Nivel 2	Nivel 1	Nivel 2	Nivel 1	Nivel 2	Nivel 1			
11.619	9.100	5.049	5.079	3.706	3.742	3.255	41.550	30.847

Grados y Niveles





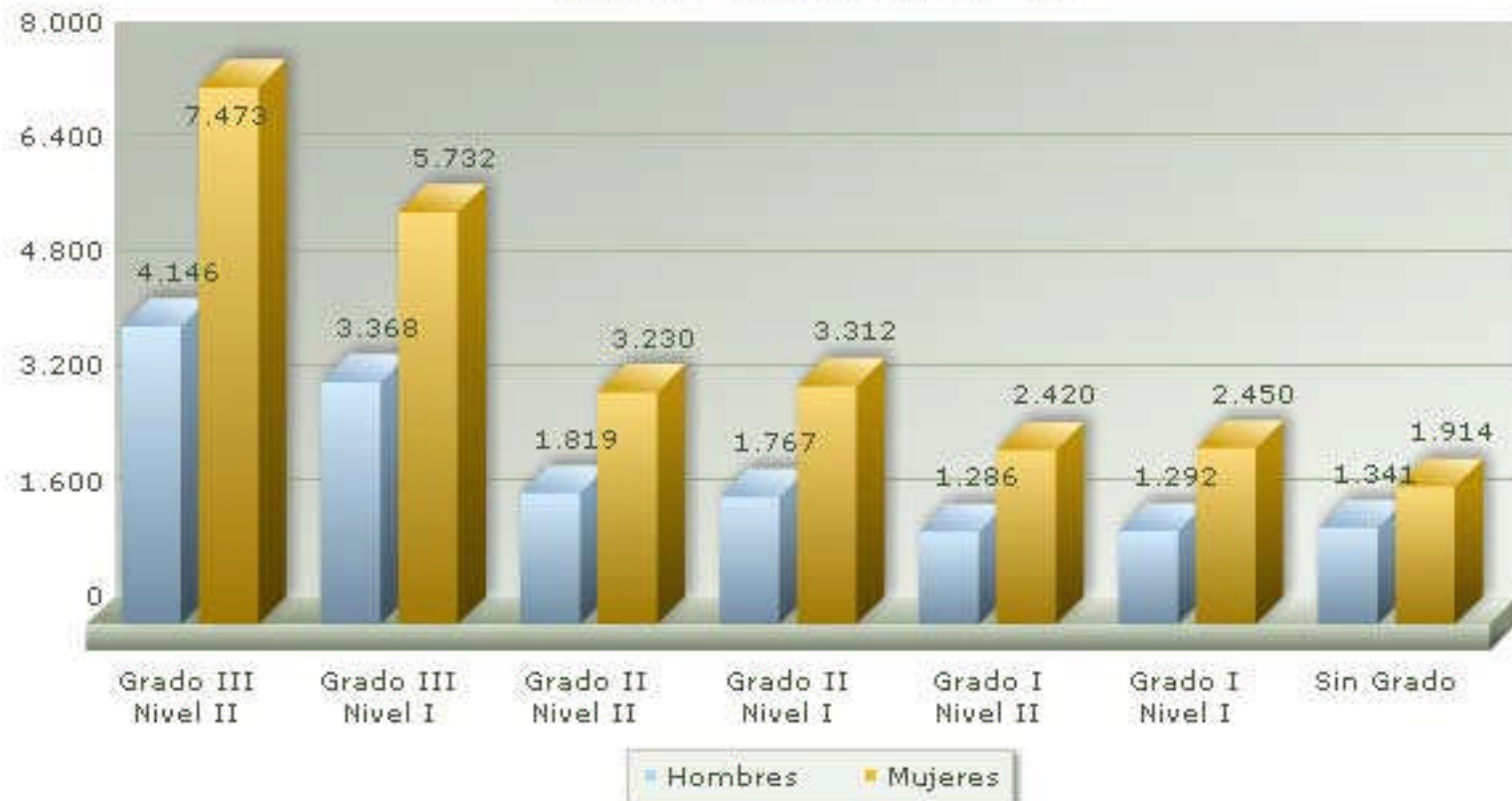
Resoluciones de Grado por Género

Situación a 3 de diciembre de 2009

	Grado III		Grado II		Grado I		Sin Grado	Total
	Nivel 2	Nivel 1	Nivel 2	Nivel 1	Nivel 2	Nivel 1		
Hombres	4.146	3.368	1.819	1.767	1.286	1.292	1.341	15.019
Mujeres	7.473	5.732	3.230	3.312	2.420	2.450	1.914	26.531
Total	11.619	9.100	5.049	5.079	3.706	3.742	3.255	41.550



Resoluciones de Grado por Genero





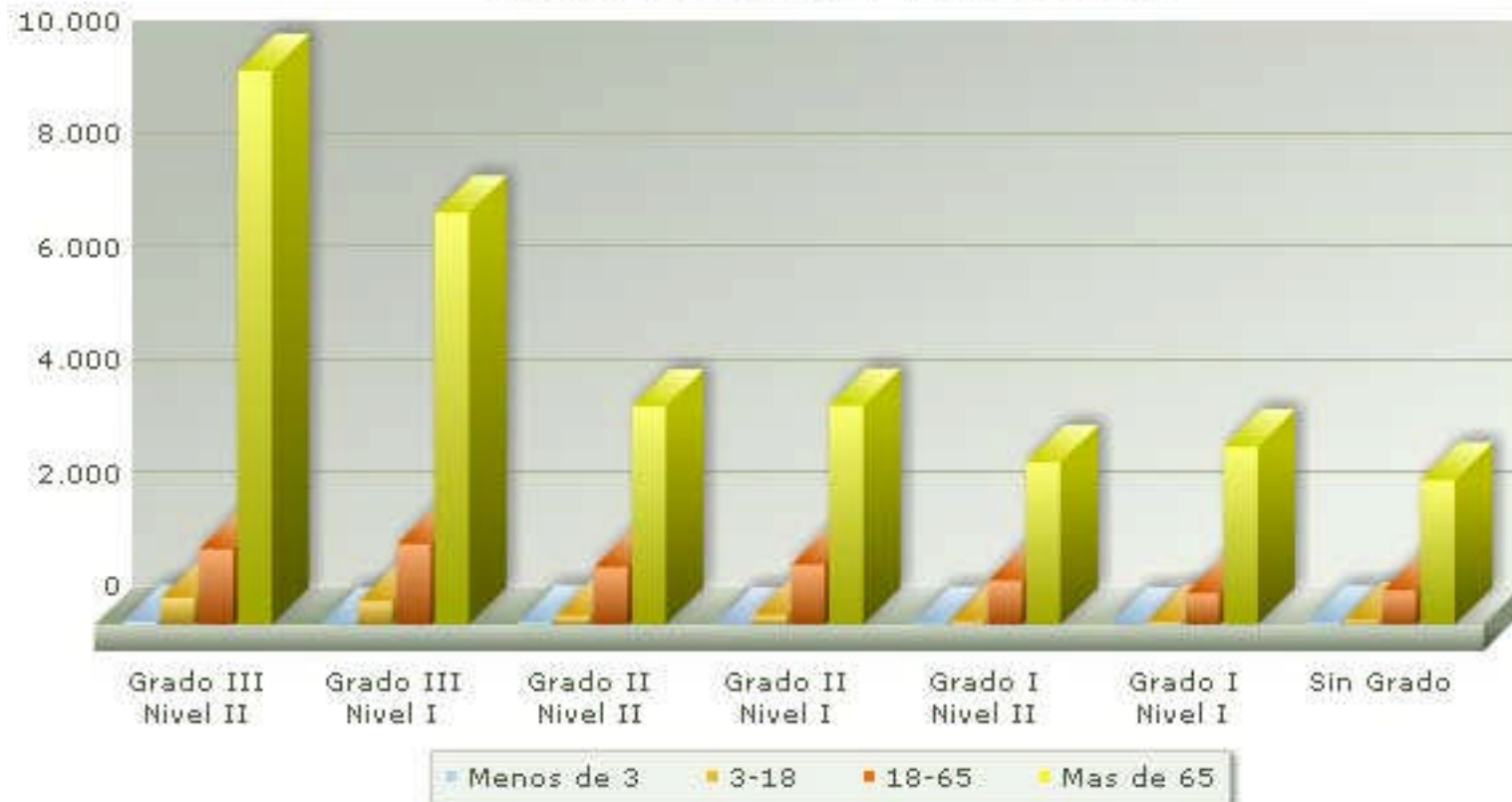
Resoluciones de Grado por Grupos de Edades

Situación a 3 de diciembre de 2009

	Grado III		Grado II		Grado I		Sin Grado	Total
	Nivel 2	Nivel 1	Nivel 2	Nivel 1	Nivel 2	Nivel 1		
<3 años	51	-	25	-	8	-	24	108
3-18 años	467	411	159	162	61	52	83	1.395
18-65 años	1.330	1.420	1.014	1.054	773	548	595	6.734
> 65 años	9.771	7.269	3.851	3.863	2.864	3.142	2.553	33.313
Total	11.619	9.100	5.049	5.079	3.706	3.742	3.255	41.550



Resoluciones de Grado por Grupos de Edades





Resoluciones de Grado por Municipios

Situación a 3 de diciembre de 2009

Municipio	Grado III		Grado II		Grado I		Sin grado	Total
	Nivel 2	Nivel 1	Nivel 2	Nivel 1	Nivel 2	Nivel 1		
ABANILLA	178	107	66	34	44	53	38	520
ABARAN	180	159	87	86	52	55	33	652
AGUILAS	212	183	103	111	92	83	77	861
ALBUDEITE	20	13	13	22	7	11	7	93
ALCANTARILLA	354	229	162	126	129	108	65	1173
ALEDO	9	9	4	7	5	2	2	38
ALGUAZAS	69	59	27	39	26	20	14	254
ALHAMA DE MURCIA	119	131	79	81	57	81	97	645
ARCHENA	293	205	128	112	74	93	37	942
BENIEL	87	59	31	50	22	41	30	320
BLANCA	107	53	41	43	25	26	21	316
BULLAS	129	143	71	104	71	64	39	621
CALASPARRA	99	87	45	48	41	32	24	376
CAMPOS DEL RIO	38	25	14	13	6	16	14	126
CARAVACA DE LA CRUZ	200	231	106	161	102	100	44	944
CARTAGENA	890	1206	608	572	407	379	437	4499
CEHEGIN	104	145	58	95	36	28	10	476
CEUTI	124	97	58	46	35	51	37	448
CIEZA	602	292	126	153	111	87	56	1427
FORTUNA	144	70	39	47	37	34	15	386
FUENTE ALAMO	65	101	40	41	30	26	23	326
JUMILLA	177	162	91	114	85	84	55	768
LIBRILLA	105	26	35	26	32	21	19	264



Grados por municipios (continuación)

MUNICIPIO	Grado III		Grado II		Grado I		Sin grado	Total
	Nivel 2	Nivel 1	Nivel 2	Nivel 1	Nivel 2	Nivel 1		
LORCA	483	496	271	337	259	289	287	2422
LORQUI	96	59	53	26	36	45	18	333
LOS ALCAZARES	49	68	32	34	20	18	23	244
MAZARRON	110	128	59	59	46	57	72	531
MOLINA DE SEGURA	610	400	192	198	139	137	97	1773
MORATALLA	59	93	41	52	24	18	16	303
MULA	271	157	124	99	104	98	107	960
MURCIA	4297	2666	1582	1381	1068	1062	1063	13119
OJOS	20	7	8	9	5	4	2	55
PLIEGO	55	42	27	29	18	24	17	212
PUERTO LUMBRERAS	98	107	50	76	50	48	20	449
RICOTE	29	17	9	21	4	11	4	95
SAN JAVIER	118	142	69	99	42	43	64	577
SAN PEDRO DEL PINATAR	82	86	44	65	34	39	30	380
SANTOMERA	120	96	47	59	42	59	32	455
TORRE PACHECO	110	132	52	54	43	36	25	452
TORRES DE COTILLAS	190	174	79	78	46	52	34	653
TOTANA	186	184	102	99	100	104	65	840
ULEA	27	14	12	8	6	12	7	86
UNION LA	65	76	48	42	26	19	10	286
VILLANUEVA DEL RIO SEGURA	52	20	14	19	3	12	7	127
YECLA	187	144	102	104	65	60	61	723
Total general	11619	9100	5049	5079	3706	3742	3255	41550