



Solicitudes

Situación a 15 de abril de 2009

Solicitudes Recibidas	38.334
Solicitudes Valoradas	32.835
Otras resoluciones*	1.544
En trámite	3.955



*Otras resoluciones: desistidos, renunciaciones, fallecidos, traslados, acumulados

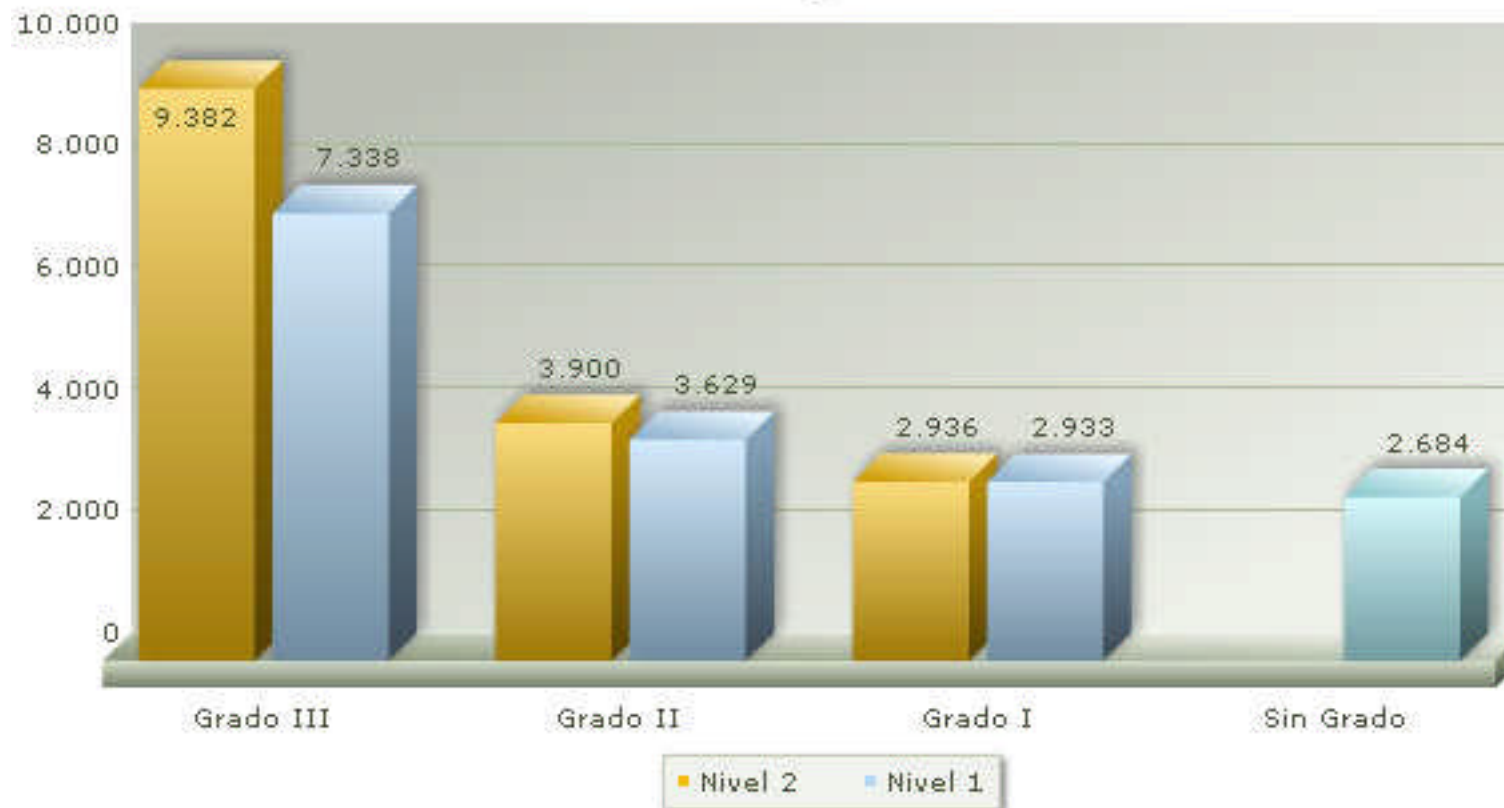


Grados y Niveles

Situación a 15 de abril de 2009

Grado III		Grado II		Grado I		Sin Grado	Total	Total protegible 2009
Nivel 2	Nivel 1	Nivel 2	Nivel 1	Nivel 2	Nivel 1			
9.382	7.338	3.900	3.629	2.936	2.933	2.684	32.835	24.249

Grados y Niveles





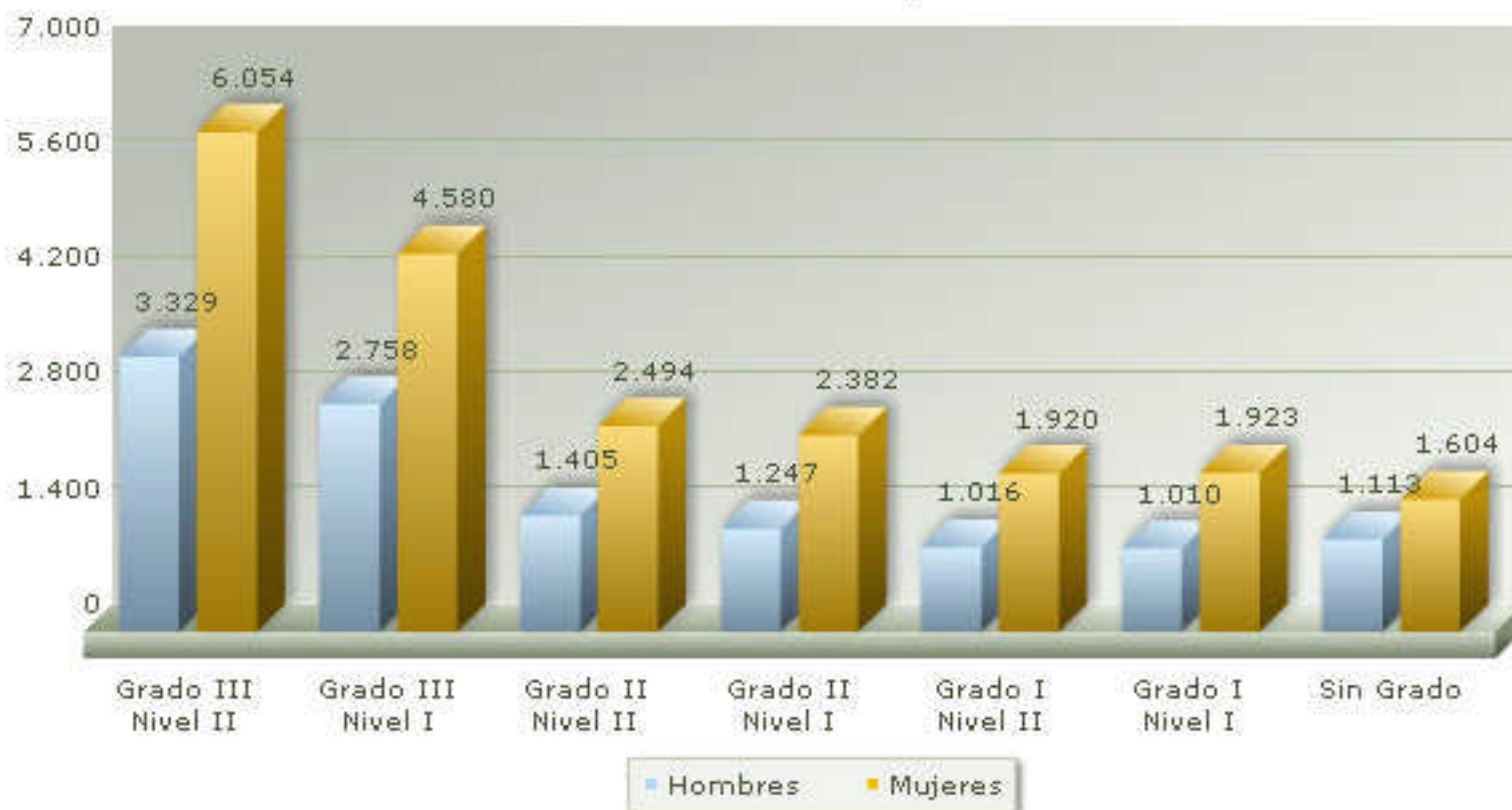
Resoluciones de Grado por Género

Situación a 15 de abril de 2009

	Grado III		Grado II		Grado I		Sin Grado	Total
	Nivel 2	Nivel 1	Nivel 2	Nivel 1	Nivel 2	Nivel 1		
Hombres	3.329	2.758	1.405	1.247	1.016	1.010	1.113	11.878
Mujeres	6.054	4.580	2.494	2.382	1.920	1.923	1.604	20.957
Total	9.383	7.338	3.899	3.629	2.936	2.933	2.717	32.835



Resoluciones de Grado por Genero





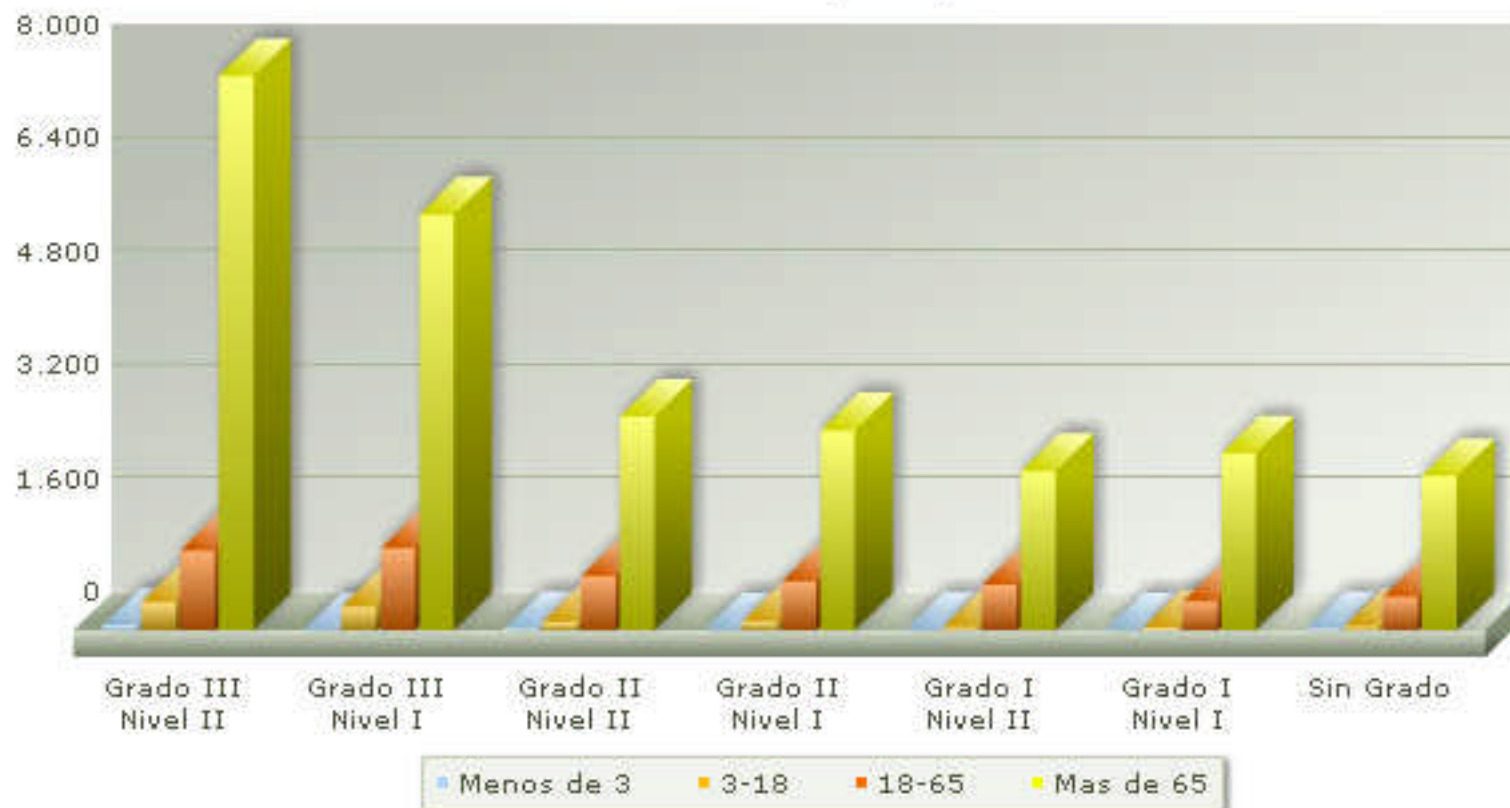
Resoluciones de Grado por Grupos de Edades

Situación a 15 de abril de 2009

	Grado III		Grado II		Grado I		Sin Grado	Total
	Nivel 2	Nivel 1	Nivel 2	Nivel 1	Nivel 2	Nivel 1		
<3 años	66	-	18	-	5	-	19	108
3-18 años	398	334	117	126	50	38	56	1.119
18-65 años	1.123	1.157	759	689	640	407	475	5.250
> 65 años	7.796	5.847	3.005	2.814	2.241	2.488	2.167	26.358
Total	9.383	7.338	3.899	3.629	2.936	2.933	2.717	32.835



Resoluciones de Grado por Grupos de Edades





Resoluciones de Grado por Municipios

Situación a 15 de abril de 2009

Municipio	Grado III		Grado II		Grado I		Sin grado	Total
	Nivel 2	Nivel 1	Nivel 2	Nivel 1	Nivel 2	Nivel 1		
ABANILLA	140	100	56	30	40	53	33	452
ABARAN	145	133	72	64	43	44	28	529
AGUILAS	178	145	77	79	68	62	71	680
ALBUDEITE	18	13	9	16	7	11	8	82
ALCANTARILLA	301	186	121	99	104	76	60	947
ALEDO	7	9	2	5	5	3	2	33
ALGUAZAS	56	54	17	23	22	13	12	197
ALHAMA DE MURCIA	101	108	69	67	52	52	80	529
ARCHENA	229	157	98	94	65	62	35	740
BENIEL	69	57	22	37	18	41	29	273
BLANCA	78	37	33	30	25	19	15	237
BULLAS	97	121	64	82	56	59	37	516
CALASPARRA	83	68	35	31	33	28	20	298
CAMPOS DEL RIO	30	25	11	8	7	18	11	110
CARAVACA DE LA CRUZ	166	181	80	112	78	91	42	750
CARTAGENA	711	1002	458	388	313	279	354	3505
CEHEGIN	87	122	40	55	27	23	8	362
CEUTI	104	76	43	32	22	30	20	327
CIEZA	487	248	110	110	93	74	51	1173
FORTUNA	118	59	36	33	33	28	15	322
FUENTE ALAMO	56	82	35	28	18	21	17	257
JUMILLA	132	129	61	79	75	74	46	596
LIBRILLA	79	23	31	24	23	26	14	220



Grados por municipios (continuación)

MUNICIPIO	Grado III		Grado II		Grado I		Sin grado	Total
	Nivel 2	Nivel 1	Nivel 2	Nivel 1	Nivel 2	Nivel 1		
LORCA	409	415	220	225	203	241	244	1957
LORQUI	71	50	29	25	21	32	14	242
LOS ALCAZARES	36	49	26	21	15	5	13	165
MAZARRON	86	87	45	31	35	32	37	353
MOLINA DE SEGURA	496	306	159	144	119	114	100	1438
MORATALLA	52	71	30	34	17	13	10	227
MULA	216	132	101	93	95	105	105	847
MURCIA	3444	2115	1226	1000	848	835	860	10328
OJOS	16	6	6	6	9	4	2	49
PLIEGO	45	36	25	18	11	17	13	165
PUERTO LUMBRERAS	92	89	31	64	37	38	18	369
RICOTE	21	16	7	19	3	8	3	77
SAN JAVIER	94	105	49	70	30	31	54	433
SAN PEDRO DEL PINATAR	63	66	31	40	20	23	18	261
SANTOMERA	107	89	38	50	22	43	30	379
TORRE PACHECO	95	99	40	34	26	22	17	333
TORRES DE COTILLAS	139	128	53	49	38	28	35	470
TOTANA	156	142	72	64	74	73	50	631
ULEA	22	13	12	3	6	10	6	72
UNION LA	55	58	30	21	20	18	13	215
VILLANUEVA DEL RIO SEGURA	40	15	11	13	4	8	5	96
YECLA	156	116	79	79	55	46	62	593
Total general	9383	7338	3899	3629	2936	2933	2717	32835