



## Solicitudes

Situación a 18 de febrero de 2009

Solicitudes Recibidas	Solicitudes Valoradas
35.390	30.455



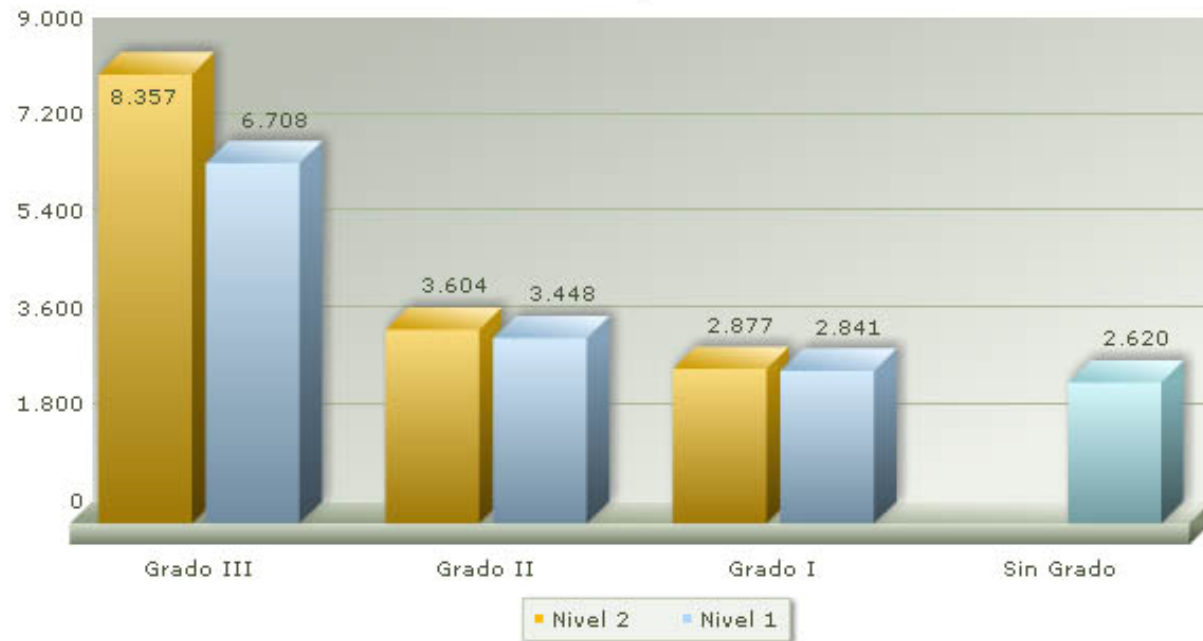


## Grados y Niveles

Situación a 18 de febrero de 2009

Grado III		Grado II		Grado I		Sin Grado	Total	Total protegible 2009
Nivel 2	Nivel 1	Nivel 2	Nivel 1	Nivel 2	Nivel 1			
8.357	6.708	3.604	3.448	2.877	2.841	2.620	30.455	22.117

Grados y Niveles





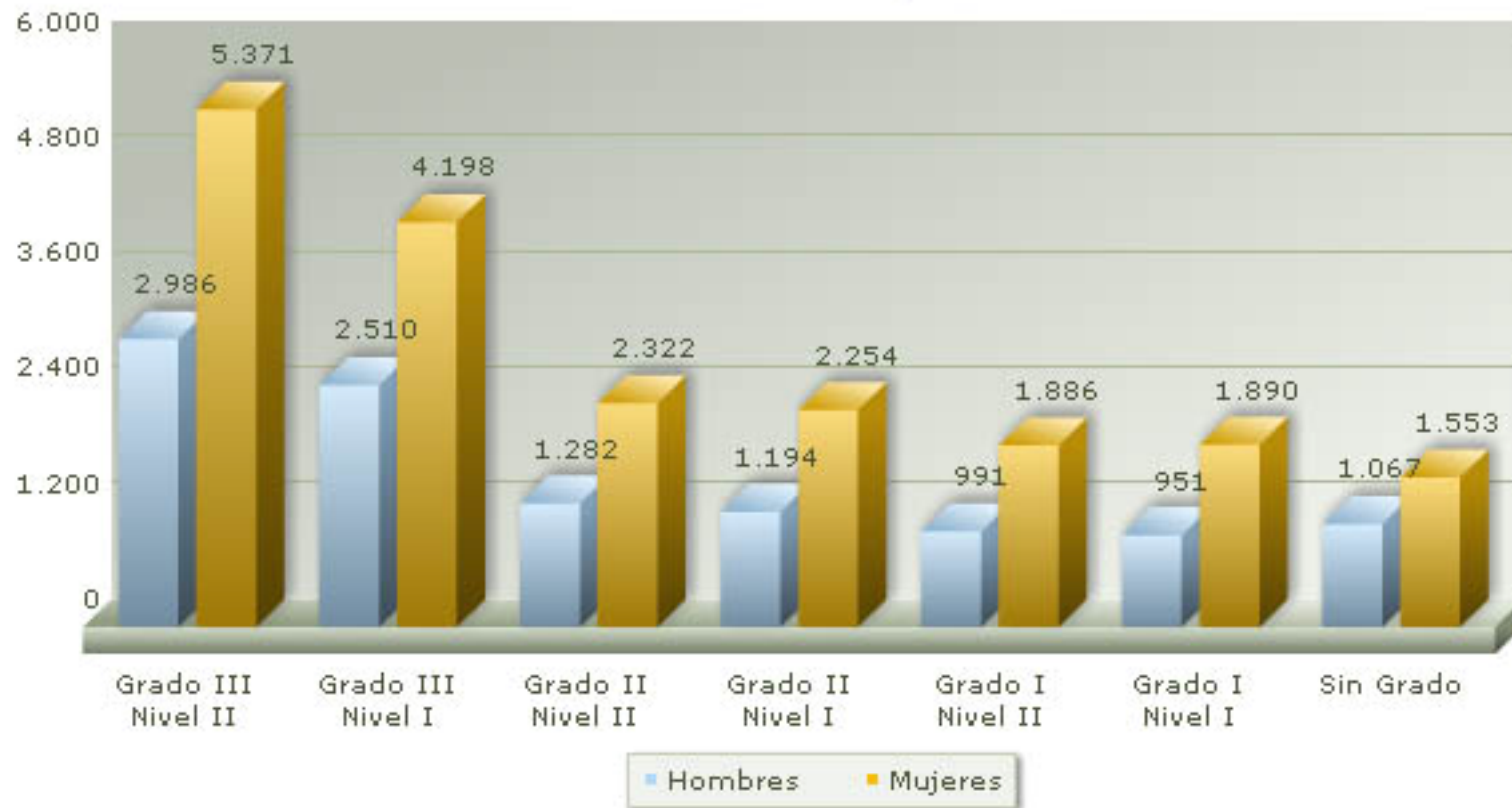
## Resoluciones de Grado por Género

Situación a 18 de febrero de 2009

	Grado III		Grado II		Grado I		Sin Grado	Total
	Nivel 2	Nivel 1	Nivel 2	Nivel 1	Nivel 2	Nivel 1		
<b>Hombres</b>	2.986	2.510	1.282	1.194	991	951	1.067	10.981
<b>Mujeres</b>	5.371	4.198	2.322	2.254	1.886	1.890	1.553	19.474
<b>Total</b>	8.357	6.708	3.604	3.448	2.877	2.841	2.620	30.455



### Resoluciones de Grado por Genero





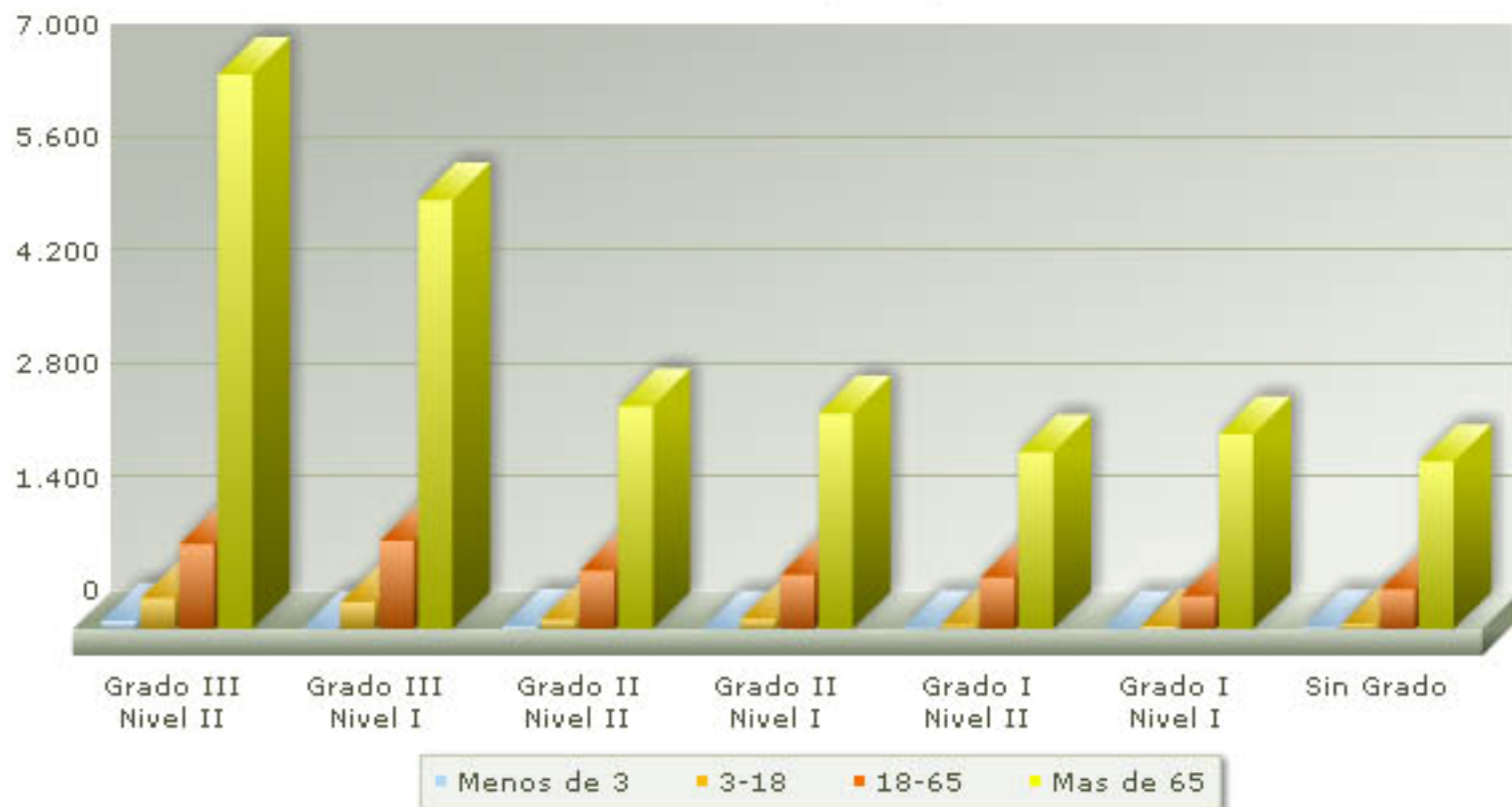
## Resoluciones de Grado por Grupos de Edades

Situación a 18 de febrero de 2009

	Grado III		Grado II		Grado I		Sin Grado	Total
	Nivel 2	Nivel 1	Nivel 2	Nivel 1	Nivel 2	Nivel 1		
<b>&lt;3 años</b>	100	3	28	1	12	1	17	162
<b>3-18 años</b>	377	333	113	122	50	33	59	1.087
<b>18-65 años</b>	1.042	1.085	716	669	634	405	483	5.034
<b>&gt; 65 años</b>	6.838	5.287	2.747	2.656	2.181	2.402	2.061	24.172
<b>Total</b>	8.357	6.708	3.604	3.448	2.877	2.841	2.620	30.455



### Resoluciones de Grado por Grupos de Edades





## Resoluciones de Grado por Municipios

Situación a 18 de febrero de 2009

Municipio	Grado III		Grado II		Grado I		Sin grado	Total
	Nivel 2	Nivel 1	Nivel 2	Nivel 1	Nivel 2	Nivel 1		
ABANILLA	120	101	58	28	40	50	37	434
ABARAN	136	127	66	60	48	46	30	513
AGUILAS	159	135	74	74	66	66	70	644
ALBUDEITE	16	11	6	16	8	10	9	76
ALCANTARILLA	266	164	114	100	105	72	56	877
ALEDO	7	9	2	5	5	3	2	33
ALGUAZAS	53	50	15	23	22	13	13	189
ALHAMA DE MURCIA	86	98	64	60	50	54	70	482
ARCHENA	204	147	84	91	72	67	31	696
BENIEL	67	51	19	32	21	39	30	259
BLANCA	67	35	31	31	25	20	15	224
BULLAS	91	110	60	77	52	57	30	477
CALASPARRA	77	64	31	33	33	30	21	289
CAMPOS DEL RIO	25	18	11	10	12	17	14	107
CARAVACA DE LA CRUZ	146	160	75	103	84	88	42	698
CARTAGENA	671	934	423	358	294	271	339	3290
CEHEGIN	78	111	34	51	26	22	9	331
CEUTI	94	64	41	28	19	26	18	290
CIEZA	436	234	103	104	83	67	52	1079
FORTUNA	107	53	36	35	37	30	15	313
FUENTE ALAMO	53	73	28	28	21	24	20	247
JUMILLA	119	110	58	77	74	71	47	556
LIBRILLA	53	20	29	29	24	33	18	206



### Grados por municipios (continuación)

MUNICIPIO	Grado III		Grado II		Grado I		Sin grado	Total
	Nivel 2	Nivel 1	Nivel 2	Nivel 1	Nivel 2	Nivel 1		
LORCA	383	379	194	212	202	219	224	1813
LORQUI	59	44	28	27	19	30	15	222
LOS ALCAZARES	32	46	22	16	14	4	13	147
MAZARRON	82	78	43	27	32	28	36	326
MOLINA DE SEGURA	441	280	145	127	112	103	97	1305
MORATALLA	49	62	25	28	12	14	12	202
MULA	176	129	100	97	94	107	100	803
MURCIA	3009	1927	1134	956	834	818	819	9497
OJOS	13	7	5	5	9	6	2	47
PLIEGO	44	36	24	17	9	17	14	161
PUERTO LUMBRERAS	86	79	30	66	33	31	15	340
RICOTE	18	14	7	16	5	8	3	71
SAN JAVIER	91	101	44	63	27	30	51	407
SAN PEDRO DEL PINATAR	58	61	30	36	18	24	15	242
SANTOMERA	92	78	36	46	23	38	35	348
TORRE PACHECO	84	84	38	32	23	20	15	296
TORRES DE COTILLAS	124	115	49	48	29	24	33	422
TOTANA	143	132	68	58	74	72	51	598
ULEA	20	9	11	2	7	3	5	57
UNION LA	54	51	25	23	21	16	14	204
VILLANUEVA DEL RIO SEGURA	36	14	9	10	4	7	5	85
YECLA	132	104	76	82	54	46	58	552
<b>Total general</b>	<b>8357</b>	<b>6708</b>	<b>3605</b>	<b>3447</b>	<b>2876</b>	<b>2841</b>	<b>2620</b>	<b>30455</b>