

19OHM1_2

“ENSAYO DE EVALUACIÓN DEL COMPORTAMIENTO AGRONÓMICO DEL LIMÓN FINO 95 SOBRE DISTINTOS TIPOS DE PATRONES EN CULTIVO ECOLÓGICO EN LA COMARCA DE LA HUERTA DE MURCIA”

Objetivos:

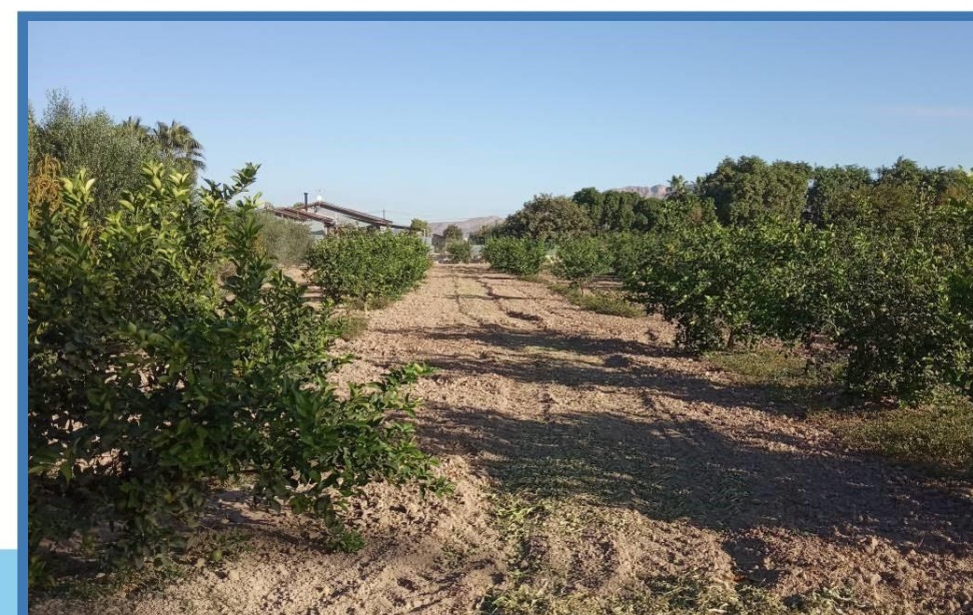
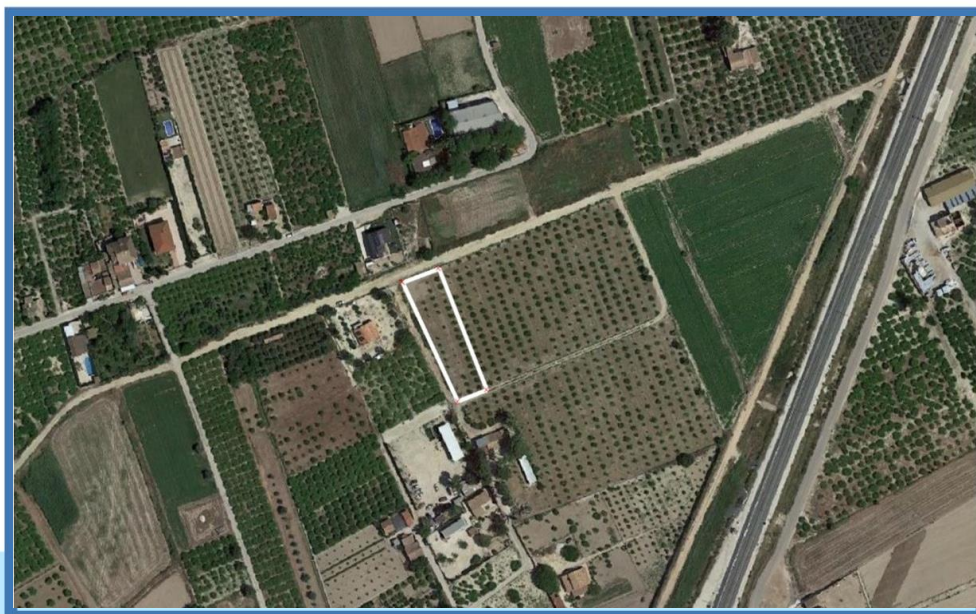
Conocer el comportamiento agronómico de los patrones comerciales Forner-Alcaide nº 5 (Híbrido de mandarino Cleopatra por *Poncirus trifoliata*), Forner-Alcaide nº 517 (Híbrido de mandarino King por *Poncirus trifoliata*) y el patrón Forner-Alcaide nº 2324 (Híbrido de citrange Troyer por mandarino Cleopatra) injertados sobre limón variedad fino, comparándolos con los patrones más empleados en el cultivo del limón en nuestra comarca *C.macrophylla* y *C.aurantium* éste último con madera intermedia de naranjo valencia late para evitar la deformación denominada miriñaque

Descripción

Cultivo: Limón, Variedad: Fino clon 95. Patrones; Forner-Alcaide nº 5, Forner-Alcaide nº 517, Forner-Alcaide nº 2324, *C.macrophylla* y *C.aurantium*. Se ha establecido un diseño de bloques al azar con tres repeticiones y cada unidad consta de tres árboles. Total 45 árboles. Cultivo ecológico, riego tradicional y marco de plantación 7 x 5 m.

Fecha de plantación: 9 de mayo 2015

Superficie: 2.200 m²



Actividades de Demostración y Transferencia de Conocimientos