

# B e

## BOLETÍN ESTADÍSTICO

DE LA CONSEJERÍA DE OBRAS PÚBLICAS, VIVIENDA Y TRANSPORTES

# 73

III TRIMESTRE 2006



Región de Murcia  
Consejería de Obras Públicas,  
Vivienda y Transportes



III TRIMESTRE 2006  
Datos disponibles al 30 de septiembre de 2006

EDITA: SECRETARÍA GENERAL  
Sección de Documentación  
Plaza Santaña, s/n. 30006 MURCIA  
Telf. 968 36 24 66. Fax 968 36 23 92  
<http://www.carm.es/op/Estad>

DISEÑO: PYP COMUNICACIÓN  
IMPRIME: JOAQUIN VALLS

I.S.S.N.: 1.130-3.530

D.L.: MU-1.018-1989

© CONSEJERÍA DE OBRAS PÚBLICAS, VIVIENDA Y TRANSPORTES  
Autoriza reproducción citando fuente.



**Región de Murcia**  
Consejería de Obras Públicas,  
Vivienda y Transportes

# BOLETÍN ESTADÍSTICO

DE LA CONSEJERÍA DE OBRAS PÚBLICAS, VIVIENDA Y TRANSPORTES

## 1. CONSTRUCCIÓN

### 1.1 Licitación Oficial

- 1.1.1 Licitación Oficial Murcia-Agentes contratantes
- 1.1.2 Licitación Oficial Murcia-Formas de contratación
- 1.1.3 Licitación Oficial Murcia-Tipología de obra
- 1.1.4 Licitación Oficial Murcia-Tipología de obra y Agentes
- 1.1.5 Licitación Oficial España-Agentes contratantes
- 1.1.6 Licitación Oficial España-Formas de contratación
- 1.1.7 Licitación Oficial España-Tipología de obra

### 1.2 Vivienda

- 1.2.1 Viviendas Libres Murcia. Visadas y Terminadas por Municipios
- 1.2.2 Viviendas Protección Oficial - C.Prov. y C.Def. por Municipios
- 1.2.3 Viviendas Total Región de Murcia
- 1.2.4 Viviendas Total España
- 1.2.5 Estadística de Edificación y Vivienda
  - 1.2.5.1 Datos generales
  - 1.2.5.2 Destino edificios residenciales y superficie a construir
  - 1.2.5.3 Destino edificios no residenciales
  - 1.2.5.4 Superficie a construir en edificios no residenciales
- 1.2.6 Rehabilitación de viviendas
- 1.2.7 Viviendas de Promoción Pública
- 1.2.8 Obras en edificación
  - 1.2.8.1 Visados de dirección de obra: Obra Nueva
  - 1.2.8.2 Visados de dirección de obra: Ampliación y/o Restauración de edificios
  - 1.2.8.3 Características de las obras terminadas

### 1.3 Cemento

- 1.3.1 Cemento. Consumo, producción y venta

### 1.4 Energía Eléctrica

- 1.4.1 Consumo energía eléctrica sector Construcción. Región de Murcia

### 1.5 Precios

- 1.5.1 Índice de Precios de Consumo Región de Murcia
- 1.5.2 Índice de Precios de Consumo España
- 1.5.3 Índice de Precios de Consumo. Vivienda. España
- 1.5.4 Índice de Precios de Consumo. Vivienda. Murcia

### 1.6 Empleo

- 1.6.1 Encuesta de Población Activa. Región de Murcia
- 1.6.2 Encuesta de Población Activa. España
- 1.6.3 Paro Registrado
- 1.6.4 Paro registrado SISPE
- 1.6.5 Afiliados en alta a la Seguridad Social

### 1.7 Costes

- 1.7.1 Índices de Costes del Sector de la Construcción

### 1.8 Encuesta Coyuntural de la Industria de la Construcción

- 1.8.1 Valores absolutos - Región de Murcia

## 2. TRANSPORTES

### 2.1 Transporte Aéreo

- 2.1.1 Tráfico comercial en el aeropuerto de San Javier (Murcia)

### 2.2 Transporte Marítimo

- 2.2.1 Tráfico total de mercancías - Puerto de Cartagena
- 2.2.2 Movimiento de buques
- 2.2.4 Pesca desembarcada

### 2.3 Transporte Terrestre

- 2.3.1 Matriculación de vehículos
- 2.3.2 Accidentes de circulación

### 2.4 Transporte Ferroviario

- 2.4.1 Corredor Cartagena-Murcia-Madrid y Cartagena-Murcia-Barcelona
- 2.4.2 Transporte cercanías



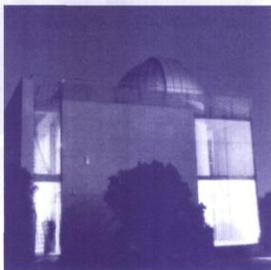
Con la publicación de las cifras de la Contabilidad Nacional del segundo trimestre del año en curso, se confirma la positiva progresión de la economía española, al registrar un crecimiento del 3,7%, tasa superior en una décima al trimestre anterior. Se ha alcanzado un nivel de actividad en construcción similar o incluso ligeramente superior al anterior.

Desde la óptica de la demanda se observa en la demanda nacional una reducción de dos décimas en su aportación al crecimiento agregado (de 5 a 4.8 puntos), mientras que la demanda externa mejora su contribución en tres décimas (de -1,4 a -1,1 puntos).

En cuanto a la oferta, el valor añadido de las ramas industriales (energéticas y de manufacturas) es la que presenta un mayor dinamismo, mientras que la construcción y los servicios atenúan su crecimiento. Así el valor añadido bruto de la construcción reduce tres décimas su crecimiento frente al primer trimestre, situándose en una tasa del 5%.

Así, la licitación oficial, datada por fecha de anuncio y publicada mensualmente por el Ministerio de Fomento, experimenta una tasa de crecimiento interanual y acumulada hasta agosto de un 36,8% en Murcia y un 21,4% en el resto del país.

Si observamos los datos referidos, vemos que por tipos de obra, la edificación mantiene el impulso de meses anteriores en el ámbito nacional, creciendo un 42,6% en este periodo, lo que contrasta con la disminución del montante de ingeniería civil, cuyo presupuesto ascendió a 14.841.558 miles de euros frente a los 15.926 de igual periodo del año anterior. En lo relativo a la distribución por organismos, se sigue observando como el origen de este crecimiento obedece al mayor crecimiento de la administración general, representando en la actualidad el 33,1% de la demanda total. Por su parte la administración territorial continua experimentando un importante ascenso en el ámbito nacional, no obstante el presupuesto total licitado es un 15,9% menor en nuestra región respecto al año precedente.



También a destacar los 485.014 miles de euros de presupuesto licitados por la Administración Central en la Comunidad Autónoma, lo que supone un aumento durante los ocho primeros meses del año de un 384,4%.

En lo que se refiere a las cifras de viviendas libres facilitadas por el Colegio Oficial de Arquitectos de Murcia, son 29.430 las iniciaciones en la Región de Murcia hasta agosto de 2006, y 19.867 las finalizadas hasta la misma fecha.

En cuanto a las viviendas de protección oficial, las 1.301 calificaciones provisionales del año 2005 son superadas con creces por las 2.271 de los nueve primeros meses del 2006.

En España, durante el primer trimestre del año se inició la construcción de un número de viviendas inferior al año precedente en un 4,1%, tanto libres (-3,7%) como de protección oficial (-8,6%). Un total de 1.734.000 viviendas fueron iniciadas hasta marzo de 2006 frente a las 1.809.000 de 2005.

Por lo que respecta a las viviendas rehabilitadas las cifras son sensiblemente más bajas que en años anteriores, y lo mismo sucede con las viviendas de promoción pública.

Asimismo, a nivel nacional las cifras de visados de obra nueva hasta julio, siguen mostrando el mantenimiento impulsado de los últimos meses. A pesar de la disminución del número de viviendas, aumentan los edificios destinados a servicios comerciales (+37,7% interanual), la superficie a construir (+23,4%) y el presupuesto de ejecución material (+30,4%) de obra nueva, ampliaciones y reforma o restauración.

El consumo aparente de cemento en España, dentro de la irregular trayectoria que viene mostrando en los últimos meses, experimentó un crecimiento en mayo (+6,9%), lo que elevó la tasa acumulada al 9%, muy superior a la media experimentada en el ejercicio anterior. En nuestra Comunidad se consumieron durante los cinco primeros meses del año 1.197.729 toneladas de cemento, frente a las 1.152.019 del año anterior. Cabe recordar en este momento la introducción de una serie de cambios metodológicos en la elaboración de esta estadística que impiden su comparación homogénea con datos anteriores al 2005.

También aumentó como viene siendo habitual en los últimos tiempos el consumo de energía eléctrica en la

Región de Murcia, elevándose a 250.389 miles de kw/h.

El IPC general en el mes de agosto, último disponible, fue de 119,4 en Murcia y de 118,0 a nivel nacional.

La evolución del empleo en general y en el sector constructivo, de acuerdo con los datos suministrados por la EPA, muestra un aumento en la población activa, en los ocupados y en los parados en la Comunidad Autónoma y un descenso en los parados a nivel nacional (no en la construcción) que se elevó a un porcentaje interanual del 5,5% en este segundo trimestre.

Los datos de paro registrado obtenidos por el nuevo sistema SISPE se acercan más a los datos de la EPA y por tanto confirman el hecho del descenso del paro a nivel nacional, tanto en la construcción como en el resto de sectores. Esta tasa supone la creación de 550.000 empleos netos en un año, de los que más del 31% se localizan en el sector de la construcción.

En la Comunidad Autónoma el paro registrado ascendió a 9.368 personas durante el mes de septiembre, un 19,4%+ que en el año anterior.

## SECTOR TRANSPORTES



En primer lugar haremos referencia al tráfico comercial en el aeropuerto de San Javier, a este respecto señalar que continúan engordando las cifras de pasajeros que transitan por él. Con los datos de septiembre podemos cifrar su crecimiento en un 20,3%, 1.273.920 viajeros en nueve meses.

También siguen aumentando los vehículos matriculados en la Región, 54.832 hasta septiembre de 2006.

En cuanto a los accidentes de circulación, en este año hemos visto un descenso en los muertos, pero no en los heridos, ni en el número de accidentes con víctimas. 90 personas perdieron la vida en las carreteras de la región en los nueve primeros meses del año, frente a las 116 del año anterior.

Por lo que se refiere al transporte marítimo, el puerto de Cartagena vio disminuir el volumen de mercancías

descargadas (no las cargadas) y de este modo su montante total de actividad, -5,1% fue la tasa de variación interanual hasta septiembre.

Por otro lado aumentaron espectacularmente las capturas en los puertos pesqueros de la Región, así se obtuvieron un total de 3.567.788 kilogramos frente a los 2.036.661 de los nueve primeros meses del año precedente. A destacar el aumento del puerto de Águilas.

Para concluir, y según los datos facilitados por RENFE, las líneas de cercanías que unen Águilas con Lorca y con Murcia, experimentan un descenso en el número de pasajeros, (-10,2% y -2,3% interanual respectivamente), no así la de Murcia-Alicante, que fue usada por 2.243.000 personas en los nueve primeros meses de 2006, 98.000 más que en 2005.

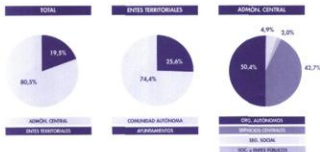
## 1.1 LICITACIÓN OFICIAL

## 1.1.1 Licitación Oficial Murcia por Agentes Contratantes (Pto. en miles €.)

AÑO/MES	ADMINISTRACIÓN CENTRAL						ENTES TERRITORIALES		
	TOTAL	TOTAL	SERVICIOS GENERALES	ORG. AUTÓNOMOS	SEGURIDAD SOCIAL	SOC. Y ENTES PÚBLICOS	TOTAL	COMUNIDAD AUTÓNOMA	AFUNTA- MIENTOS
1996	241.853	87.453	81.448	2.952	3.053	-	154.400	95.369	59.031
1997	245.701	80.334	35.827	26.865	17.642	-	165.367	65.634	99.733
1998	479.044	116.530	93.527	11.724	11.279	-	362.534	251.030	111.504
1999	405.902	143.461	100.182	15.866	9.992	17.421	262.441	176.923	85.518
2000	510.967	207.313	29.250	32.486	36.704	108.873	303.654	189.604	114.050
2001	492.543	196.092	66.221	31.041	5.830	73.001	296.451	152.685	143.766
2002	427.168	80.111	38.906	11.395	706	30.904	347.056	170.810	176.247
2003	542.157	210.798	35.926	43.392	2.078	129.202	331.359	143.101	188.258
2004	700.345	287.984	77.477	23.750	173	186.584	412.361	188.902	223.459
2005	918.023	179.057	76.536	90.287	8.717	3.518	738.966	550.027	188.939
2004									
Septiembre	12.764	876	161	715	0	0	11.888	8.789	3.099
Octubre	59.693	31.787	70	7.369	0	24.348	27.906	16.313	11.593
Noviembre	64.591	22.725	13.884	7.130	0	1.711	41.866	16.975	24.891
Diciembre	52.232	27.595	0	0	0	27.595	24.637	9.938	14.699
2005									
Enero	15.518	0	0	0	0	0	15.518	4927	10.591
Febrero	9.159	395	0	395	0	0	8764	4328	4.436
Marzo	217.729	30.116	12040	9359	8717	0	187613	166956	20.657
Abril	94.426	52.362	7.251	42.129	0	2.982	42.064	30.255	11.809
Mayo	37.080	1.791	625	1.166	0	0	55.288	18.838	36.450
Junio	31.770	1.870	844	1.026	0	0	29.901	8.549	21.352
Julio	236.783	7.489	6.823	667	0	0	229.293	209.693	19.600
Agosto	97.394	6.107	6.107	0	0	0	91.288	81.833	9.455
Septiembre	48.215	37.749	35101	2648	0	0	10.466	4025	6.441
Octubre	28.116	7.543	7.543	0	0	0	20.573	9.010	11.563
Noviembre	61.926	33.633	200	32.897	0	0	536	28.293	6.204
Diciembre	19.905	0	0	0	0	0	19.905	5.409	14.496
2006									
Enero	36.081	885	774	0	0	111	35.196	5.669	29.527
Febrero	88.956	72.633	4.650	0	0	67.983	16.322	4.368	11.955
Marzo	109.881	36.463	9.857	10.930	0	15.676	73.418	6.198	67.220
Abril	24.744	2.944	0	0	0	2.944	21.800	4.503	17.297
Mayo	318.448	274.073	6.712	0	0	267.361	443.375	13.535	30.840
Abril	24.744	2.944	0	0	0	2.944	21.800	4.503	17.297
Mayo	318.448	274.073	6.712	0	0	267.361	443.375	13.535	30.840
Junio	291.669	76.141	10.559	1.251	0	64.331	215.528	189.297	26.231
Julio	79.462	17.911	989	16.191	0	731	61.551	35.993	25.558
Agosto	95.850	11.642	1.102	2.107	0	8.433	84.208	48.321	35.887
Acum. último mes 05	759.859	100.130	33.689.5	54.742	8.716.8	2.982.2	659.729	525.379	134.350
Acum. último mes 06	1.039.549	465.014	31.665	29.779	0	423.570	554.535	309.884	244.651
% variación	36,8	384,4	-0,0	-45,6	-100,0	14.103,3	-15,9	41,0	82,1

Fuente: Ministerio de Fomento.

\* Por homogeneización los totales no coinciden necesariamente con la suma de las mesas.

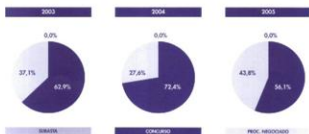
LICITACIÓN OFICIAL MURCIA, AÑO 2005  
Por Agentes Contratantes

## 1.1.2 Licitación Oficial Murcia por Formas de Contratación (Pto. en miles de €)

AÑO/MES	TOTAL	SUBASTA	CONCURSO	PROCEDIMIENTO NEGOCIADO
1996	241.853	124.281	89.428	28.144
1997	245.701	111.740	116.964	16.977
1998	479.064	189.696	265.143	24.225
1999	323.384	133.428	144.885	25.071
2000	510.968	152.317	327.432	31.219
2001	492.541	204.947	272.808	14.786
2002	427.169	166.661	233.953	26.555
2003	542.154	201.217	340.795	142
2004	696.870	192.331	504.398	141
2005	918.023	402.397	515.330	275
2004				
Septiembre	12.764	9.622	3.142	0
Octubre	59.693	24.943	34.750	0
Noviembre	61.116	8.791	52.325	0
Diciembre	52.232	7.163	45.069	0
2005				
Enero	15.518	9.990	5.410	118
Febrero	9.158	6.243	2.757	158
Marzo	217.230	180.810	36.920	0
Abril	94.426	13.756	80.670	0
Mayo	57.080	27.589	29.991	0
Junio	31.769	15.328	16.442	0
Julio	236.783	92.549	144.234	0
Agosto	97.395	9.207	88.188	0
Septiembre	48.215	8.420	39.795	0
Octubre	28.117	15.190	12.927	0
Noviembre	61.927	14.300	47.727	0
Diciembre	19.905	9.615	10.290	0
2006				
Enero	26.821	5.892	20.828	111
Febrero	88.957	9.887	79.070	0
Marzo	119.046	28.587	81.210	9.249
Abril	19.185	6.870	12.315	0
Mayo	318.449	21.257	297.192	0
Junio	291.769	16.587	273.914	1.268
Julio	79.461	28.337	50.859	265
Agosto	95.851	34.717	59.464	669
Acum. último mes 05	759.859	354.972	404.611	275
Acum. último mes 06	1.039.549	152.134	874.852	11.562
% variación	36,8	-57,1	116,2	4101,9

Fuente: Ministerio de Fomento.

\* Por homogeneización los totales no coinciden necesariamente con la suma de los meses.

LICITACIÓN OFICIAL MURCIA  
Par Formas de Contratación



## 1.1.3 Licitación Oficial Murcia por Tipología de Obra (Pto. en miles €)

AÑO/MES	EDIFICACIÓN				
	TOTAL	TOTAL	VIVIENDAS FAMILIARES	ESPAÑOL. COLECTIVOS	EDI. NO RESIDENCIAL
1996	241.853	74.358	4.541	5.089	64.728
1997	245.701	107.101	7.515	19.221	80.364
1998	479.064	108.912	2.251	13.418	93.243
1999	323.384	100.358	8.510	12.880	78.967
2000	510.988	213.861	3.237	122.572	88.052
2001	492.539	128.229	7.214	10.671	110.344
2002	427.168	167.450	4.237	25.740	137.472
2003	542.155	136.630	6.723	45.749	84.158
2004	700.344	102.144	2.385	16.955	82.804
2005	918.023	319.558	5.034	70.039	244.485
2004					
Septiembre	12.766	2.616	0	351	2.265
Octubre	59.694	17.306	0	362	16.944
Noviembre	64.591	12.706	0	0	12.706
Diciembre	52.231	8.397	0	0	8.397
2005					
Enero	15.519	9.291	1.634	0	7.657
Febrero	8.988	2.316	771	180	1.365
Marzo	217.871	159.785	0	210	159.575
Abril	94.426	7.228	299	0	6.928
Mayo	57.079	16.278	154	0	16.123
Junio	31.770	8.344	0	0	8.345
Julio	236.783	77.952	0	69.021	8.931
Agosto	97.394	5.204	0	600	4.604
Septiembre	48.216	3.393	0	0	3.393
Octubre	28.116	14.843	411	0	14.432
Noviembre	61.927	9.933	1.765	0	8.168
Diciembre	19.966	4.964	0	0	4.964
2006					
Enero	30.232	10.848	0	537	10.311
Febrero	85.091	12.051	0	0	12.051
Marzo	119.729	30.795	0	0	30.795
Abril	19.067	4.484	0	0	4.484
Mayo	318.431	22.324	0	441	21.883
Junio	291.670	18.227	0	0	18.227
Julio	79.161	30.568	0	417	30.151
Agosto	96.168	32.517	0	15.599	16.918
Acum. último mes 05	759.830	286.397	2.858	70.011	213.528
Acum. último mes 06	1.039.549	161.814	0	16.994	144.820
% variación	36,8	-43,5	-100,0	-75,7	-32,2

Fuente: Ministerio de Fomento.

\* Por homogeneización los totales no coinciden necesariamente con la suma de los meses.

## 1.1.3 Licitación Oficial Murcia por Tipología de Obra (Pto. en miles €)

(Continuación)

AÑO/MES	TOTAL	INGENIERIA CIVIL					
		ABAST. AGUA PÚBLICA	AUTOP. CALLES Y CARRITERAS	CENT. PROD Y TRANSF. DE E.E.	INFRAESTRUCTURA FERROVIARIA	INSTALAC. DE TELECOM. Y ELECT.	INSTALACIONES DEPORTIVAS
1996	167.497	56.301	49.795	166	0	0	6.342
1997	138.601	13.470	29.843	372	5.534	1.807	5.423
1998	370.333	6.928	213.976	33	0	1.735	8.596
1999	223.026	14.954	94.916	545	6.646	3.081	11.863
2000	297.107	32.605	55.780	0	441	2.441	5.780
2001	364.310	111.828	73.843	0	3.219	2.307	9.592
2002	239.718	16.511	55.326	1.139	1.379	3.431	12.123
2003	405.525	37.719	82.243	0	78.634	3.384	6.483
2004	598.200	106.279	129.129	0	63.809	1.738	5.566
2005	598.465	87.331	224.659	0	4.175	1.540	42.681
2004							
Septiembre	10.130	740	7.200	0	0	0	0
Octubre	42.388	30.686	4.308	0	0	0	0
Noviembre	51.885	6.738	12.987	0	1.711	296	680
Diciembre	43.834	1.795	292	0	27.595	277	100
2005							
Enero	6.228	0	600	0	0	0	4.330
Febrero	6.672	0	2.618	0	0	128	843
Marzo	58.086	7.787	35.859	0	0	62	6.015
Abril	87.198	39.808	8.421	0	57	261	1.836
Mayo	40.801	922	3.443	0	0	288	19.686
Junio	23.426	699	9.707	0	0	147	1.133
Julio	158.831	1.314	136.986	0	0	0	563
Agosto	92.190	1.152	77.956	0	4.118	180	2.142
Septiembre	44.823	141	39.293	0	0	72	1.309
Octubre	13.273	2.096	4.746	0	0	181	330
Noviembre	51.994	33.412	4.516	0	0	221	3.892
Diciembre	14.942	0	502	0	0	0	802
2006							
Enero	19.384	0	538	0	111	0	9.249
Febrero	73.040	63.983	6.929	0	0	116	965
Marzo	86.934	26.456	6.856	0	0	119	9.249
Abril	14.583	0	7.663	0	0	133	1.879
Mayo	296.107	268.473	12.348	0	2.184	0	409
Junio	273.443	33.483	15.217	0	0	67	1.609
Julio	48.593	15.824	13.998	0	0	0	1.278
Agosto	63.651	9.909	23.827	0	278	109	4.967
Acum. último mes 05	473.433	51.682	275.600	0	4.175	1.066	36.548
Acum. último mes 06	877.735	418.128	87.376	0	2.573	544	29.605
% variación	85,4	709,0	-68,3	0,0	0,0	-49,0	-19,0

Fuente: Ministerio de Fomento.

\* Por homogeneización los totales se coinciden necesariamente con lo sumo de los meses.

## 1.1.3 Licitación Oficial Murcia por Tipología de Obra (Pto. en miles €)

AÑO/MES	OBRAS DE REGADÍO	OL. GASOD. Y RED ABAST. GAS	OTRAS OBRAS INGENIERÍA CIVIL	INGENIERÍA CIVIL			
				PRESAS Y OB. SEÑAL DEFENSA DE RÍOS	PUERTOS Y CANALES NAV.	SANEAMIENTO	URBANIZACIONES
1996	10.599	0	477	447	642	23.273	19.455
1997	3.206	626	7.808	1.922	1.129	29.733	37.728
1998	5.767	0	1.086	22.561	1.048	73.278	35.415
1999	11.791	0	4.463	7.406	4.303	29.138	33.720
2000	8.233	0	704	1.351	101.583	34.720	53.469
2001	36.436	0	2.699	11.454	10.072	48.138	54.722
2002	30.566	0	6.716	14.819	1.048	60.002	56.659
2003	42.470	0	35.479	4.247	19.847	46.365	48.652
2004	28.026	0	18.408	3.133	34.780	82.953	125.379
2005	3.087	0	4.395	7.588	67	57.836	65.107
2004							
Septiembre	896	0	194	0	0	107	1.013
Octubre	244	0	0	1.031	0	2.082	4.027
Noviembre	9.190	0	2.159	0	0	13.884	4.240
Diciembre	312	0	0	0	0	3.309	10.154
2005							
Enero	0	0	89	0	0	249	960
Febrero	0	0	395	0	0	256	2.432
Marzo	0	0	0	761	0	3.272	4.330
Abril	2.925	0	1.283	610	0	24.019	7.978
Mayo	162	0	0	0	0	5.641	10.659
Junio	0	0	0	0	67	3.917	7.757
Julio	0	0	185	0	0	4.954	14.830
Agosto	0	0	499	374	0	2.472	3.288
Septiembre	0	0	0	2.492	0	470	1.044
Octubre	0	0	1.063	3.351	0	1.324	182
Noviembre	0	0	327	0	0	6.508	3.318
Diciembre	0	0	554	0	0	4.754	8.330
2006							
Enero	0	0	247	0	0	358	8.861
Febrero	0	0	129	0	0	0	918
Marzo	19.676	0	352	3.743	0	17.100	5.383
Abril	0	0	0	2.944	0	745	1.219
Mayo	877	0	935	4.223	0	754	5.904
Junio	0	0	186.285	1.385	0	31.781	3.616
Julio	6.761	0	1.147	1.017	285	2.314	5.969
Agosto	0	0	316	316	0	15.185	8.744
Acum. último mes 05	3.087	0	2.451	1.745	67	44.780	52.233
Acum. último mes 06	27.314	0	189.411	13.628	285	68.237	40.634
% variación	0,0	0,0	7629,0	681,0	0,0	52,4	-22,2

Fuente: Ministerio de Fomento.

\* Por homogeneización los totales no coinciden necesariamente con la suma de los meses.

## 1.1.4 Licitación Oficial Murcia por Tipología de Obra y Agentes Contratantes (Pto. en miles de €) a Agosto de 2006

AGENTES	ADMINISTRACIÓN CENTRAL						ENTES TERRITORIALES		
	TOTAL	TOTAL	SERVICIOS CENTRALES	ORG. AUTÓNOMA	SEGURIDAD SOCIAL	SOC. Y ENTES RBL.	TOTAL	COMUNID. AUTÓNOMA	AYUNTAMIENTOS
EDIFICIOS	167.408	8.842	8.223	0	0	619	158.566	58.650	99.916
RESIDENCIALES	17.212	437	437	0	0	0	16.775	15.599	1.176
Vivi. Familiares	0	0	0	0	0	0	0	0	0
Establecimientos Colectivos	17.212	437	437	0	0	0	16.775	15.599	1.176
NO RESIDENCIALES	150.196	8.405	7.786	0	0	619	141.791	43.051	98.740
OBRAS PÚBLICAS	871.141	490.689	25.957	33.779	0	430.953	380.452	251.232	129.220
Abast. Agua potable	422.128	402.488	0	28.339	0	374.149	19.640	1.475	18.165
Autopistas, calles y carreteras	86.759	17.034	16.634	400	0	0	69.725	34.681	35.044
C. Prod. Transform. E.E.	0	0	0	0	0	0	0	0	0
Infraestructura ferroviaria	2.573	389	0	0	0	389	2.184	2.184	0
Instalac. de telecomunic. y electricidad	544	0	0	0	0	0	544	133	411
Instalac. Deportivas	20.356	0	0	0	0	0	20.356	0	20.356
Obras de regadío	27.302	20.541	865	0	0	19.676	6.761	6.761	0
Obras. Gasod. y red. Abast. Gas.	0	0	0	0	0	0	0	0	0
Otras obras Ing. Civil	189.411	1.767	0	1.180	0	607	187.624	186.350	1.274
Presas y obras simil. defensas rías	12.912	11.895	5.091	3.860	0	2.944	1.017	1.017	0
Puertos y canales navegación	285	285	0	0	0	285	0	0	0
Saneamiento	68.237	31.499	0	0	0	31.499	36.738	18.374	18.364
Urbanizaciones	40.634	4.771	3.367	0	0	1.404	35.863	257	35.606
TOTAL	1.038.549	499.531	34.180	33.779	0	431.572	539.018	309.882	229.136

Fuente: Ministerio de Fomento.

LICITACIÓN OFICIAL MURCIA  
Por Tipología de las Obras

## EDIFICACIÓN

BIB. RESIDENCIAL  
BIB. NO RESIDENCIAL

## INGENIERÍA CIVIL

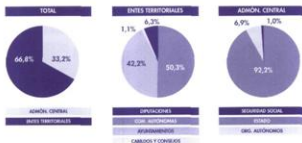


OTRAS OBRAS	SANEAMIENTO
URBANIZACIONES	RED. DEPORTIVAS
OB. AGUA POTABLE	PRETAY A OT. OB. CIV.
INGENIERÍA CIVIL	OTRAS OBRAS

## 1.1.5 Licitación Oficial España por Agentes Contratantes (Pto. Licitación en miles de €)

AÑO/MES	TOTAL	ADMINISTRACION CENTRAL				ENTES TERRITORIALES				
		TOTAL	ESTADO	SEGURIDAD SOCIAL	ORGANISM. AUTÓNOMOS	TOTAL	COMUN. AUTÓNOMAS	DIPUTACIONES	CABEZOS Y CONSEJOS	AYUNTAMIENTOS
1996	10.617.571	3.675.414	3.476.394	56.316	142.704	6.942.157	3.978.049	707.763	72.776	2.183.569
1997	10.847.457	2.759.811	2.423.349	84.935	251.627	8.087.646	3.856.019	811.908	109.375	3.310.544
1998	15.979.323	4.788.992	4.170.383	318.444	300.165	11.140.331	6.012.096	971.947	180.854	3.975.434
1999	14.378.393	4.290.991	3.117.564	675.241	498.186	10.087.402	5.871.014	1.010.359	144.232	3.041.797
2000	13.266.996	3.383.762	2.825.429	225.695	332.638	9.883.204	4.922.376	1.121.426	168.631	3.670.771
2001	19.016.579	4.535.157	3.653.868	329.199	552.090	14.481.422	7.075.018	968.684	275.408	6.142.312
2002	26.789.322	9.435.750	8.626.197	52.039	757.514	17.353.582	9.804.312	1.444.442	209.912	5.894.916
2003	23.883.344	10.723.892	9.906.198	114.372	703.322	13.159.452	8.036.799	1.017.649	211.954	3.893.050
2004	28.190.307	10.201.519	9.619.272	93.733	488.514	17.988.788	9.337.841	1.335.846	222.942	7.092.159
2005	33.559.063	11.149.054	10.274.241	106.520	798.293	22.410.009	11.278.060	1.414.975	252.911	9.464.063
2004										
Agosto	3.046.145	796.678	736.258	8.013	52.407	2.249.467	1.513.865	78.886	12.974	643.742
Septiembre	1.142.148	239.491	234.978	555	3.958	902.657	409.048	79.401	43.120	371.088
Octubre	1.762.209	300.881	267.501	6.607	26.773	1.461.328	686.175	92.470	38.485	644.198
Noviembre	1.897.323	458.033	397.206	13.511	47.316	1.439.290	698.014	68.994	13.612	658.670
Diciembre	2.541.407	995.674	953.715	7.105	34.854	1.545.733	728.138	57.294	9.196	751.105
2005										
Enero	3.074.216	603.672	558.906	540	44.226	2.470.544	710.215	65.395	5.107	1.689.827
Febrero	1.552.699	475.593	406.153	7.459	61.981	1.077.106	724.040	33.359	1.956	317.781
Marzo	2.988.297	1.009.456	967.615	11.713	30.128	1.978.841	1.153.847	201.407	27.431	596.156
Abril	2.621.879	909.139	822.393	20.761	65.985	1.712.740	981.179	54.661	65.776	611.124
Mayo	2.746.630	1.227.440	1.154.384	2.157	70.899	1.519.190	855.168	60.375	16.383	586.864
Junio	2.960.661	642.353	601.706	7.791	32.856	2.318.308	1.056.646	104.848	15.144	1.141.670
Julio	3.123.775	630.316	526.995	959	103.162	2.493.559	1.279.823	174.239	5.524	1.033.973
Agosto	3.684.033	1.625.843	1.546.694	30.456	48.493	2.038.390	967.863	283.331	28.317	778.879
Septiembre	2.166.748	949.152	893.008	4.050	52.094	1.217.596	504.606	117.026	15.961	580.003
Octubre	2.883.315	1.376.938	1.265.341	1.894	109.703	1.506.277	753.999	135.077	25.775	591.426
Noviembre	2.709.622	528.213	431.746	13.925	82.532	2.181.409	1.349.140	70.465	38.558	723.246
Diciembre	3.047.288	1.171.239	1.100.200	4.805	66.234	1.876.049	941.534	114.592	6.809	813.114
2006										
Enero	3.631.892	700.406	692.010	0	8.396	2.931.486	1.875.957	98.145	6.425	950.959
Febrero	1.685.413	475.664	450.867	3.768	21.029	1.209.749	524.796	20.987	3.091	660.875
Marzo	3.434.270	909.498	848.510	821	60.367	2.524.572	1.203.171	114.792	33.232	1.173.377
Abril	3.300.362	1.186.376	993.753	64.229	128.394	2.113.986	1.310.457	74.400	45.053	684.076
Mayo	4.638.382	2.263.677	2.200.674	4.041	58.962	2.374.705	1.024.095	318.448	15.018	1.017.144
Junio	3.290.155	922.553	818.769	5.776	98.008	2.367.602	1.238.321	178.726	11.202	939.353
Julio	3.162.911	1.119.282	924.955	42.895	151.432	2.043.630	1.169.759	100.223	15.345	758.303
Ac. último mes 05	19.068.157	5.497.869	5.032.252	51.380	409.237	13.570.288	6.760.918	694.484	137.491	5.977.295
Ac. último mes 06	23.143.386	7.577.656	6.929.538	121.530	526.588	15.565.730	8.346.556	905.721	129.366	6.184.087
% Variación	21,4	37,8	37,6	136,5	28,7	14,7	23,5	30,4	-5,9	3,5

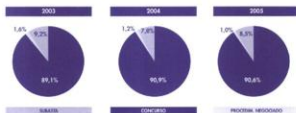
Fuente: Ministerio de Fomento.

LICITACIÓN OFICIAL ESPAÑA, AÑO 2005  
Por Agentes Contratantes

## 1.1.6 Licitación Oficial España por Formas de Contratación (Pto. en miles de €)

AÑO/MES	TOTAL	SUBASTA	CONCURSO	PROCEDIMIENTO NEGOCIADO
1996	10.617.571	1.784.323	8.054.144	779.104
1997	10.847.657	1.750.791	8.459.804	637.062
1998	15.929.323	2.154.859	12.869.844	904.620
1999	14.378.393	1.774.531	12.055.531	548.331
2000	13.266.966	1.723.442	11.028.532	514.992
2001	19.016.579	2.330.277	16.228.643	457.659
2002	26.790.926	2.491.967	23.757.556	531.403
2003	23.878.570	2.207.432	21.277.353	393.765
2004	28.192.954	2.207.990	25.634.177	350.787
2005	33.559.065	2.849.222	30.389.000	320.843
2006				
Agosto	3.046.146	233.223	2.778.830	34.093
Septiembre	1.142.147	152.906	974.971	14.270
Octubre	1.764.844	171.650	1.548.652	44.542
Noviembre	1.897.325	187.231	1.675.928	34.366
Diciembre	2.541.406	151.637	2.369.396	20.373
2005				
Enero	3.074.217	116.688	2.947.051	10.478
Febrero	1.552.698	113.795	1.415.431	23.472
Marzo	2.988.297	396.917	2.562.043	29.337
Abril	2.621.879	278.922	2.303.580	39.377
Mayo	2.746.631	204.632	2.492.796	49.203
Junio	2.960.661	293.201	2.651.843	15.617
Julio	3.123.773	297.176	2.784.736	41.861
Agosto	3.684.033	238.238	3.438.638	6.957
Septiembre	2.166.750	246.552	1.875.344	44.854
Octubre	2.883.215	202.239	2.665.473	15.503
Noviembre	2.709.622	236.403	2.448.408	24.811
Diciembre	3.047.289	224.659	2.803.457	19.373
2006				
Enero	3.631.893	217.009	3.403.661	11.223
Febrero	1.685.413	174.102	1.495.136	16.175
Marzo	3.434.269	256.897	3.106.865	70.507
Abril	3.300.362	326.156	2.949.590	24.616
Mayo	4.638.383	290.881	4.336.705	10.797
Junio	3.290.154	333.667	2.926.556	29.931
Julio	3.162.912	336.686	2.771.998	54.228
Ac. último mes 05	19.068.156	1.701.331	17.157.480	209.345
Ac. último mes 06	23.143.386	1.935.398	20.990.511	217.477
% Variación	21,4	13,8	22,3	3,9

Fuente: Ministerio de Fomento.

LICITACIÓN OFICIAL ESPAÑA  
Por Formas de Contratación

## 1.1.7 Licitación Oficial España por Tipología de Obra (Pto. en miles de €)

AÑO/MES	EDIFICACIÓN							INGENIERIA CIVIL			
	TOTAL	TOTAL	TOTAL	RESIDENC. VIVIENDAS	EST.COLECT.	NO RESIDENC.	PLAZ. MED. EN MESES	RESURFADO EN MILES €	TOTAL	PLAZ. MED. EN MESES	RESURFADO EN MILES €
1996	10.617.571	2.309.099	554.044	377.144	176.900	1.755.055	15	365	8.308.472	21	563
1997	10.647.657	3.402.544	836.516	518.629	217.887	2.546.028	15	451	7.445.113	18	473
1998	15.929.323	4.389.527	1.088.225	451.184	617.041	3.321.302	16	185	11.539.798	21	632
1999	14.378.393	4.335.733	1.232.973	333.891	899.082	3.102.760	19	524	10.042.640	21	699
2000	33.266.966	4.207.504	940.459	301.041	639.418	3.267.045	15	579	9.099.462	20	821
2001	19.014.579	6.817.850	2.231.612	626.175	1.605.437	4.586.238	16	900	12.198.729	17	908
2002	26.780.566	7.225.619	1.892.165	650.563	1.241.602	5.333.454	76	10.676	19.554.947	9	1.102
2003	17.555.725	881.114	881.108	879.779	919.959	5.474.220	84	14.038	16.674.611	6	1.329
2004	21.554.401	878.905	878.899	877.034	1.384.260	5.253.105	88	13.727	20.675.496	7	1.875
2005	40.348.030	2.392.457	2.392.328	2.390.572	2.755.513	13.726.756	150	25.504	37.955.573	129	1.756
2004											
Agosto	3.043.880	797.921	413.091	21.402	391.689	384.830	7	1.342	2.245.959	6	1.484
Septiembre	1.173.074	390.717	131.690	46.433	85.257	259.027	7	662	782.357	6	713
Octubre	1.687.426	647.554	170.598	35.910	134.688	476.956	8	967	1.039.872	6	908
Noviembre	1.937.414	771.573	183.770	76.974	106.795	587.803	8	1.089	1.165.841	7	1.079
Diciembre	2.541.906	1.147.614	349.199	165.947	183.252	798.415	9	2.281	1.394.292	7	1.907
2005											
Enero	3.074.216	493.480	164.269	47.673	116.595	331.191	8	1.188	2.578.756	8	4.793
Febrero	1.552.698	551.192	88.929	44.515	44.414	462.263	7	1.294	1.001.506	7	1.697
Marzo	2.988.297	977.356	282.959	78.091	204.868	694.397	8	1.645	2.010.941	7	2.296
Abril	2.621.879	807.083	185.082	85.069	100.013	622.001	8	1.121	1.814.796	7	1.526
Mayo	2.746.632	839.269	136.970	59.811	77.159	702.299	7	910	1.907.363	6	1.339
Junio	2.960.661	1.125.981	158.277	124.115	34.162	967.704	7	1.175	1.834.680	6	972
Julio	3.123.773	1.137.883	424.709	116.547	308.162	713.174	7	1.169	1.985.890	6	1.055
Agosto	3.684.033	891.140	314.419	141.046	173.373	576.721	8	1.072	2.792.893	6	1.733
Septiembre	2.146.730	529.243	107.516	47.671	59.845	421.725	7	793	1.637.509	6	1.228
Octubre	2.883.215	862.986	158.055	105.891	54.164	704.931	8	1.073	2.020.229	7	1.481
Noviembre	2.709.621	1.327.879	271.113	155.086	116.027	1.056.766	8	1.696	1.387.742	6	1.125
Diciembre	3.047.388	899.578	224.549	137.665	86.884	675.029	8	1.357	2.147.710	7	2.163
2006											
Enero	3.632.566	1.199.377	591.097	139.642	451.455	608.280	8	2.389	2.433.189	7	2.945
Febrero	1.684.183	641.623	206.548	114.116	92.432	435.075	9	1.204	1.042.560	6	1.320
Marzo	2.434.270	1.224.419	460.685	296.554	164.131	763.734	8	1.534	1.209.851	6	1.813
Abril	2.897.326	718.035	131.767	90.347	24.418	586.268	7	1.415	2.179.291	6	1.692
Mayo	2.407.958	1.228.667	415.553	146.401	269.135	812.114	7	1.098	1.179.291	6	1.993
Junio	3.255.660	1.076.369	245.519	132.212	113.307	830.850	6	1.014	2.179.291	6	975
Julio	2.142.902	1.073.957	226.052	125.187	100.597	847.905	7	1.051	1.068.945	6	997
Agosto	4.688.521	1.139.381	226.052	204.933	164.371	913.329	7	1.306	3.549.140	7	1.705
Ac. último mes 05	19.068.156	8.825.364	1.755.614	696.867	1.058.747	5.069.790	40	9.574	15.926.825	33	15.411
Ac. último mes 06	23.143.386	8.301.828	2.503.273	1.249.392	1.379.846	5.798.555	59	11.011	14.841.558	50	13.440
% Variación	21,4	21,8	42,4	79,3	30,3	14,4	-1,2	15,0	-6,8	-5,7	-12,8

Fuente: Ministerio de Fomento.

## 1.2 VIVIENDA

## 1.2.1 Viviendas Libres Murcia. Por Municipios

	INICIADAS					2006 (Enero-Agosto)	TERMINADAS				
	2002	2003	2004	2005	2006		2002	2003	2004	2005	2006 (Enero-Agosto)
Abarquilla	17	39	98	178	102	27	17	41	42	36	
Aborán	49	61	50	136	238	31	93	46	76	104	
Aguilas	570	1607	1854	1568	1239	365	572	693	1119	893	
Albudeite	2	63	2	2	15	11	1	3	4	1	
Alcantarilla	533	417	570	360	812	106	206	375	543	388	
Alcazares Los	699	884	507	509	450	639	555	862	549	320	
Aledo	10	11	10	20	18	8	7	8	7	14	
Algorza	97	118	323	286	199	49	85	76	102	190	
Alhama de Murcia	178	302	528	278	456	178	180	167	317	189	
Archena	129	527	504	669	469	115	131	206	242	210	
Banial	140	149	315	139	154	27	114	168	190	205	
Blanca	11	38	42	149	57	10	29	24	22	60	
Bullas	73	138	221	305	169	52	40	126	112	174	
Calasparra	46	64	279	427	290	25	83	116	105	224	
Campos del Río	10	25	49	62	47	8	8	32	21	32	
Cantoria	253	235	318	251	412	189	193	189	246	165	
Cartagena	2849	3292	3.554	3036	2.440	2536	2.226	2.799	2.798	1.520	
Cieza	90	144	199	161	111	92	130	105	97	140	
Cuñ	157	338	419	455	399	98	113	197	332	259	
Cieza	159	189	198	150	149	59	143	168	119	136	
Fuente Álamo	106	110	318	364	278	9	56	97	177	114	
Juana de Azaña	457	363	700	671	404	126	160	507	303	159	
Jumilla	152	69	169	425	536	107	102	189	116	171	
Librilla	14	78	154	129	201	24	25	17	101	74	
Lorca	437	975	1204	1887	1480	402	262	351	581	684	
Lorquí	32	56	183	138	269	45	65	58	103	139	
Mazarrón	2342	2783	293	1633	701	949	1181	1403	1726	994	
Molina de Segura	1026	1281	1736	1691	857	868	650	748	1184	956	
Murcia	37	42	66	123	180	53	23	53	41	20	
Mula	225	102	158	273	147	53	151	160	84	126	
Murcia	4956	6689	10.864	10.779	9.810	3123	4.014	5.014	5.664	4.835	
Ojós	1	0	1	1	0	2	2	1	0	0	
Piegor	37	63	113	72	84	36	51	39	62	29	
Puerto Lumbreras	152	277	300	439	323	80	109	143	204	179	
Rioseco	15	6	339	78	5	8	3	7	7	7	
San Javier	1648	2293	2385	1716	1963	1628	1363	1.053	2014	2313	
S.Felipe del Piñar	533	848	952	921	802	388	485	534	750	455	
Soriano	246	333	348	213	205	166	142	148	254	231	
Son de Pastores	336	1342	3279	1643	812	124	269	752	953	1981	
Torres de Cazorla L.	292	294	420	494	400	167	196	246	391	221	
Torres	251	309	315	496	380	133	162	219	289	218	
Ulea	2	1	70	0	0	16	2	0	1	0	
Unión La	225	450	568	746	665	139	203	320	376	414	
Villanueva	37	65	278	216	456	14	21	26	48	38	
Yevo	192	461	404	599	446	204	225	281	230	239	
Total	19.843	28.231	36.157	34.990	29.430	12.989	14.848	18.769	22.502	19.867	

Fuente: Colegio Oficial de Arquitectos de Murcia.



## 1.2.2 Viviendas Protección Oficial Murcia. Por municipios

	CALIFICACIONES PROVISIONALES					CALIFICACIONES DEFINITIVAS				
	2002	2003	2004	2005	2006 (Enero-Sept)	2002	2003	2004	2005	2006 (Enero-Sept)
Alborella	0	0	0	0	23	0	0	0	0	0
Albortón	0	43	92	1	1	19	1	12	9	16
Aguilón	1	0	10	1	1	95	33	0	10	0
Alhucete	0	0	10	0	0	0	0	0	9	0
Alcantarilla	341	107	68	145	165	265	127	67	188	56
Alcazares Las	0	0	0	0	0	0	0	0	0	0
Alledo	0	0	0	0	0	0	0	0	0	0
Aljuzar	0	0	0	0	0	32	0	0	0	0
Alhama de Murcia	9	14	47	1	36	34	0	8	6	47
Archena	15	0	0	0	41	0	19	15	0	0
Banial	31	8	63	0	0	39	31	25	52	0
Blanca	29	6	0	23	23	7	9	14	0	0
Bullas	19	13	1	0	12	11	16	0	13	0
Calasparra	21	0	28	32	32	0	10	0	14	0
Campos del Río	0	0	0	0	0	0	0	0	0	0
Carmona	63	44	1	0	0	51	49	47	14	0
Cartagena	3	61	0	0	116	347	73	92	0	61
Cabejón	4	0	0	2	0	4	0	0	0	0
Ceñi	8	0	0	20	0	6	0	0	0	0
Cieza	133	159	194	80	75	167	161	67	101	45
Forkano	11	22	47	7	14	7	0	19	44	7
Fuente Álamo	0	0	0	0	0	0	0	0	0	0
Jurilla	155	62	105	75	0	160	72	90	10	0
Librilla	20	0	0	0	0	0	0	20	0	0
Lorca	229	74	74	96	123	253	211	165	75	20
Lorquí	0	0	0	0	0	0	0	0	0	0
Mazarrón	79	27	114	59	105	72	31	34	20	56
Molina de Segura	17	60	52	150	5	77	117	42	22	49
Moratalá	0	0	0	0	15	0	0	30	0	0
Mula	51	150	142	33	55	0	11	25	51	43
Murcia	1080	391	746	476	1.263	912	501	558	496	422
Ojós	0	0	0	0	0	0	0	0	0	0
Pfeigo	0	0	0	0	44	0	0	0	0	0
Puerto Lumbreras	18	34	0	0	0	7	34	0	0	0
Ricote	0	1	1	0	0	0	0	0	1	0
San Javier	0	0	0	0	0	0	0	0	0	0
S.Pedro del Pinar	0	0	0	0	16	0	0	0	0	0
Santomera	0	8	0	0	0	24	28	0	8	0
Santa Pabla	83	29	71	0	0	123	79	15	6	0
Tarazona de Cañías L.	0	5	2	0	0	33	0	0	5	0
Torre	216	200	83	65	36	100	128	119	187	48
Ulea	0	0	1	0	0	0	0	0	0	0
Unión Ja	0	0	0	0	0	0	22	0	0	0
Villanueva	0	0	0	1	1	0	0	0	0	0
Yecto	98	147	99	34	69	132	77	49	114	81
Total	2.734	1.865	2.051	1.301	2.271	2.993	1.844	1.513	1.455	951

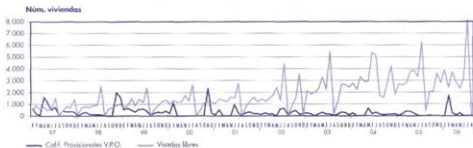
Fuente: Elaboración propia

## 1.2.3 Construcción de Viviendas en Murcia

AÑO/MES	INCIDAS			CALIFICACIONES VPO		VIVIENDAS TERMINADAS			VIV EN PROYECT VISADOS	
	TOTAL	VPO	LIBRES (VISADAS)	PROVISION	DEFINITIVAS	TOTAL	VPO	LIBRES	VPO	LIBRES
1996	7.303	2.210	5.293	3.571	4.579	9.045	4.321	4.754	4.575	5.293
1997	11.305	2.682	8.623	6.403	3.684	9.556	3.714	5.842	5.030	8.623
1998	11.760	1.976	9.784	4.601	3.737	11.446	3.679	6.523	4.488	9.784
1999	12.752	1.099	12.663	4.826	3.555	10.198	2.678	7.520	4.245	12.663
2000	14.915	819	14.096	3.885	3.972	11.778	2.211	9.567	3.049	14.096
2001	16.243	643	15.600	2.870	3.641	14.751	3.222	11.529	2.917	15.600
2002	20.486	643	19.843	3.017	3.993	15.872	2.883	12.989	1.956	19.843
2003	28.741	310	28.231	2.018	1.422	16.425	1.577	14.848	1.835	28.231
2004	36.878	297	36.581	2.009	1.516	20.106	1.403	18.701	1.187	36.581
2005	36.306	220	36.086	1.245	1.105	24.355	749	23.606	1.671	36.086
2004										
Septiembre	1.593	28	1.565	89	114	1.320	56	1.264	74	1.565
Octubre	2.814	15	2.799	125	48	1.270	123	1.147	0	2.799
Noviembre	4.240	19	4.221	126	141	2.272	244	2.028	43	4.221
Diciembre	1.834	12	1.822	160	204	1.463	65	1.398	278	1.822
2005										
Enero	2.681	0	2.681	20	278	1.919	104	1.815	124	2.681
Febrero	2.592	14	2.578	162	32	1.928	85	1.843	71	2.578
Marzo	2.785	14	2.771	400	454	2.108	321	1.787	67	2.771
Abril	3.852	116	3.736	377	122	3.147	102	2.045	482	3.736
Mayo	3.920	62	3.858	214	110	2.400	98	2.302	149	3.858
Junio	3.326	14	3.312	35	109	2.794	39	2.755	95	3.312
Julio	6.277	0	6.277	0	0	2.869	0	2.869	197	6.277
Agosto	391	0	391	0	0	62	0	62	78	391
Septiembre	2.013	0	2.013	37	0	1.763	0	1.763	199	2.013
Octubre	2.088	0	2.088	0	0	2.071	0	2.071	60	2.088
Noviembre	3.582	0	3.582	0	0	2.591	0	2.591	85	3.582
Diciembre	2.799	0	2.799	0	0	1.703	0	1.703	64	2.799
2006										
Enero	3.875	27	3.875	0	160	2.076	99	2.076	12	3.875
Febrero	2.377	0	2.377	1.724	171	2.155	78	2.155	88	2.377
Marzo	3.740	114	3.740	241	198	2.311	120	2.311	93	3.740
Abril	2.830	0	2.830	46	76	2.250	0	2.250	93	2.830
Mayo	4.255	0	4.255	238	80	2.306	183	2.306	100	2.306
Junio	3.117	*	3.117	0	0	2.891	*	2.891	784	3.117
Julio	8.144	*	8.144	0	18	4.713	*	4.713	462	8.144
Agosto	1.122	*	1.122	0	0	43	*	43	0	43
Ac. Último mes 05	25.824	206	25.604	1.208	1.105	16.227	710	15.478	1.263	25.604
Ac. Último mes 06	29.460	141	29.460	2.271	703	18.745	480	18.745	1.632	26.432
% Variación	14,1	0,0	15,1	88,0	-36,4	15,5	0,0	21,1	29,2	3,2

Fuente: Colegio Oficial de Arquitectos de Murcia y elaboración propia.

## CONSTRUCCIÓN DE VIVIENDAS EN MURCIA



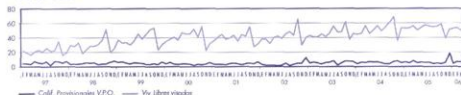
## 1.2.4 Construcción de Viviendas en España (en miles €)

AÑO/MES	INICIADAS			CAJE PROV.		TERMINADAS			VIV. EN PROYECTOS VISADOS	
	TOTAL	VPO	LIBRES	VPO	TOTAL	VPO	LIBRES	VPO	LIBRES	
1995	302,6	68,0	234,6	80,5	221,3	65,4	155,9	86,1	231,3	
1996	287,1	62,9	224,3	49,9	274,1	79,2	194,9	66,5	240,6	
1997	322,8	64,4	258,4	58,8	299,1	74,8	224,3	72,1	330,0	
1998	407,2	55,8	351,4	42,4	297,9	71,3	226,6	60,2	400,4	
1999	510,5	57,4	453,1	54,2	356,1	59,9	296,2	58,5	502,8	
2000	533,5	45,7	487,8	39,8	415,8	52,8	362,9	43,8	534,6	
2001	523,7	48,7	475,1	48,4	505,1	52,9	452,2	38,7	511,8	
2002	543,0	43,9	499,1	36,7	519,8	38,9	480,9	50,0	573,1	
2003	619,6	68,9	550,7	58,5	505,7	42,8	462,7	54,4	631,3	
2004	687,1	68,2	618,9	44,4	563,5	55,0	508,5	23,9	298,9	
2005										
Enero	32,0	6,7	45,3	6,3	50,2	4,1	46,1	4,1	44,2	
Mayo	36,2	6,2	50,0	5,2	51,0	4,6	46,5	4,4	49,9	
Junio	62,5	6,4	56,0	7,6	48,9	5,8	43,1	4,1	54,8	
Julio	53,6	5,0	48,7	4,2	60,9	6,6	54,3	4,2	49,8	
Agosto	56,8	3,3	53,5	3,4	33,9	1,9	32,0	2,3	32,5	
Septiembre	65,2	4,1	61,1	4,0	43,3	5,3	38,0	4,8	47,7	
Octubre	75,9	7,2	68,7	-	49,3	5,0	44,3	-	-	
Noviembre	44,1	8,1	36,0	-	49,4	6,9	42,5	-	-	
Diciembre	58,6	5,4	53,2	-	47,9	5,0	42,9	-	-	
2006										
Enero	59,0	6,5	52,6	-	41,2	3,3	37,9	-	-	
Febrero	37,9	5,1	52,8	-	41,6	4,4	37,2	-	-	
Marzo	64,0	8,1	55,9	-	47,8	5,9	41,9	-	-	
Abril	54,9	5,1	49,9	-	50,3	5,1	45,2	-	-	
Mayo	59,7	6,0	53,8	-	49,8	4,4	45,4	-	-	
Junio	63,4	6,0	57,4	-	48,3	5,8	42,5	-	-	
Julio	61,4	6,0	55,4	-	72,2	7,9	64,3	-	-	
Agosto	38,7	4,1	54,6	-	30,6	3,0	27,6	-	-	
Septiembre	60,1	4,8	55,4	-	42,2	2,9	39,3	-	-	
Octubre	62,2	4,0	58,3	-	59,3	5,2	54,2	-	-	
Noviembre	44,8	5,6	39,2	-	52,1	6,6	45,4	-	-	
Diciembre	69,1	18,3	50,8	-	62,3	8,1	54,2	-	-	
2007										
Enero	56,3	4,1	52,1	-	45,0	2,5	42,5	-	-	
Febrero	60,3	7,0	53,3	-	51,5	4,8	46,8	-	-	
Marzo	56,8	6,9	49,9	-	58,7	5,8	52,9	-	-	
Ac. último mes 05	180,9	19,7	161,3	0,0	130,6	13,6	117,0	0,0	0,0	
Ac. último mes 06	173,4	18,0	155,3	0,0	155,2	13,1	142,2	0,0	0,0	
% variación	-4,1	-8,6	-3,7	0,0	18,8	-3,7	21,5	0,0	0,0	

Fuente: Ministerio de Fomento.  
\*Información no disponible.

## CONSTRUCCIÓN DE VIVIENDAS EN ESPAÑA

Miles de viviendas



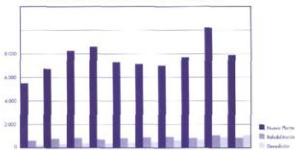
## 1.2.5 Estadístico de Edificación y Vivienda.

## 1.2.5.1 Datos Generales

AÑO/MES	EDIFICACION DE NUEVA PLANTA						OBRAS DE REHABILITACION		OBRAS DE DEMOLICION		
	EDIFICIOS A CONSTRUIR			SUPERFICIE A CONSTRUIR (Miles m <sup>2</sup> )			EDIF. A REHABILITAR	V. OBRAS EN REHA.	EDIFICIOS A DEMOLER	VIVIENDAS A DEMOLER	
	TOTAL	RESIDEN- CIALES	NO RES- DENCIALES	TOTAL	EN EDIF. RESIDENC.	EN EDIF. NO RESID.	VIVEN. A CONSTRUIR				
1996	5.497	4.748	749	2.002	1.638	364	9.540	589	162	232	326
1997	6.707	5.732	975	2.478	1.977	501	11.774	787	202	310	360
1998	8.202	7.165	1.037	3.241	2.481	760	14.216	835	264	364	492
1999	8.533	7.477	1.056	3.459	2.668	791	15.147	723	246	419	470
2000	7.246	6.363	883	3.297	2.695	602	15.099	837	210	431	553
2001	7.102	6.179	923	3.538	2.797	741	15.071	867	294	487	538
2002	7.004	5.868	1.136	4.263	3.230	1.033	19.385	899	382	612	773
2003	7.663	6.624	1.039	4.770	3.887	883	23.411	806	270	656	812
2004	10.235	8.953	1.282	5.971	4.837	1.134	28.550	1.039	372	883	1.080
2005	7.674	6.693	1.181	5.019	4.116	903	23.870	888	262	1.022	1.293
2004											
Mayo	808	728	70	508	447	61	2.596	71	34	110	142
Junio	422	555	67	348	295	53	1.993	77	46	62	82
Julio	780	719	61	382	337	45	2.044	45	25	82	96
Agosto	445	362	83	247	189	58	900	71	14	42	41
Septiembre	306	246	60	246	209	37	1.262	55	11	30	50
Octubre	1.419	1.282	137	654	501	153	3.077	117	33	59	69
Noviembre	1.576	1.290	286	1.115	784	331	4.663	133	23	135	159
Diciembre	1.101	991	110	681	582	99	3.636	88	28	115	116
2005											
Enero	650	533	117	313	240	73	1.476	58	19	70	109
Febrero	661	538	123	413	352	61	1.952	74	18	82	83
Marzo	595	538	57	293	243	50	1.816	82	46	70	80
Abril	788	725	63	373	341	32	2.073	62	26	72	84
Mayo	514	432	82	289	337	52	1.760	82	13	68	74
Junio	529	460	69	336	264	72	1.431	51	20	109	125
Julio	604	562	42	401	278	123	1.513	57	7	49	50
Agosto	575	201	74	343	283	58	1.466	58	7	33	53
Septiembre	498	426	72	421	376	45	2.120	84	19	142	220
Octubre	616	522	94	299	340	59	2.352	70	29	64	77
Noviembre	804	716	88	408	353	55	2.297	103	20	107	165
Diciembre	1.345	1.045	300	838	606	232	3.645	110	38	138	174
2006											
Enero	445	593	52	388	344	44	2.038	42	13	117	136
Febrero	575	523	52	397	352	45	2.038	89	36	91	88
Marzo	703	659	44	417	347	70	1.912	78	27	107	152
Abril	579	532	47	288	234	54	1.479	55	10	36	42
Ac. último mes 05	2.694	2.334	360	1.492	1.276	216	7.317	276	109	294	356
Ac. último mes 06	2.302	2.307	195	1.490	1.277	213	7.467	264	86	351	418
% variación	-7,1	-1,2	-45,8	-0,1	0,1	-1,6	2,1	-4,3	-21,1	19,4	17,4

Fuente: Ministerio de Fomento y elaboración propia. La información correspondiente al año 2000 y siguientes es provisional.

## EDIFICIOS A CONSTRUIR, REHABILITAR Y DEMOLER



## 1.2.5.2 Destino Edificios Residenciales Nueva Planta y Superficie a Construir

AÑO/MES	NÚMERO DE EDIFICIOS				SUPERFICIE A CONSTRUIR (Miles de m <sup>2</sup> )			
	TOTAL	VIVIENDAS	RESIDENCIA COLECTIVA PERMANENTE	RESIDENCIA COLECTIVA EVENTUAL	TOTAL	VIVIENDAS	RESIDENCIA COLECTIVA PERMANENTE	RESIDENCIA COLECTIVA EVENTUAL
1996	4.748	4.745	3	0	1.638	1.636	2	0
1997	5.732	5.731	1	0	1.977	1.974	3	0
1998	7.165	7.165	10	10	2.481	2.451	27	3
1999	7.477	7.473	2	2	2.668	2.657	8	3
2000	6.363	6.356	3	4	2.695	2.662	7	26
2001	6.179	6.167	5	7	2.797	2.770	16	11
2002	5867	5864	2	2	3230	3207	8	15
2003	6424	6409	1	14	3887	3866	2	39
2004	8953	8944	2	7	4837	4804	8	23
2005	6.994	6.981	2	9	4.116	4.083	7	26
2006								
Mayo	738	737	0	1	447	443	0	4
Junio	555	555	0	0	295	295	0	0
Julio	719	718	1	0	337	331	6	0
Agosto	362	358	0	4	189	172	0	17
Septiembre	346	345	0	1	209	205	0	4
Octubre	1282	1281	1	0	501	499	2	0
Noviembre	1290	1290	0	0	784	784	0	0
Diciembre	991	991	0	0	582	582	0	0
2006					0			
Enero	533	533	0	0	240	240	0	0
Febrero	538	537	0	1	352	351	0	1
Marzo	538	536	1	1	343	337	4	2
Abril	725	721	0	2	341	337	1	3
Mayo	432	431	0	1	337	336	0	1
Junio	460	459	0	1	264	259	0	5
Julio	562	561	0	1	278	277	0	1
Agosto	501	501	0	0	285	285	0	0
Septiembre	426	425	0	1	376	371	0	5
Octubre	522	522	0	0	340	340	0	0
Noviembre	712	711	1	0	354	352	2	0
Diciembre	1045	1044	0	1	606	598	0	8
2006								
Enero	593	571	21	1	344	338	5	1
Febrero	523	523	0	0	352	352	0	0
Marzo	659	658	1	0	347	347	0	0
Abril	532	532	0	0	234	234	0	0
Acc. últimos 05	2.334	2.327	1	4	1.276	1.265	5	6
Acc. últimos 06	2.307	2.284	22	1	1.277	1.271	5	1
% Variación	-1,2	-1,8	0,0	0,0	0,1	0,5	0,0	0,0

Fuente: Ministerio de Fomento y elaboración propia.  
La información correspondiente a los años 2000 y siguientes es provisional.

## 1.2.5.3 Destino Edificios No Residenciales

AÑO/MES	TOTAL	EDIF. AGR. GANAD. O PESCA.	INDUSTRIA	TRANSPOR. Y COMUN.	ALMACENES	SERVICIOS BURECRAT. (OFICINAS)	SERVICIOS COMERC.	SERVICIOS SANITARIOS	SERVICIOS CULTURAL RECREATV.	SERVICIOS EDUCATIV.	IGLESIAS Y OTROS ED. RELIG.	OTROS
1996	749	223	101	6	314	16	23	3	5	8	3	47
1997	975	344	222	11	286	10	32	2	6	11	3	48
1998	1.037	347	265	17	260	17	45	1	12	21	0	52
1999	1.056	271	386	11	241	11	32	3	13	16	3	69
2000	883	255	313	14	228	13	37	6	12	5	1	49
2001	923	214	251	25	305	17	37	1	4	7	9	53
2002	1.126	274	351	7	340	28	35	8	9	21	3	60
2003	1039	269	351	6	295	25	28	4	2	4	2	52
2004	1282	263	460	7	385	34	23	3	6	4	2	97
2005	881	252	379	6	181	13	42	2	2	8	1	46
2003												
Diciembre	144	59	30	2	41	5	1	1	1	0	0	4
2004												
Febrero	141	24	68	1	42	0	1	0	2	2	2	1
Marzo	98	15	49	0	23	1	3	0	1	1	0	5
Abril	82	20	34	0	33	2	0	0	0	0	0	3
Mayo	70	16	21	0	30	1	2	0	0	0,0	0	0
Junio	67	9	15	0	31	2	1	0	1	0,0	0	8
Julio	61	11	18	0	25	1	1	1	0	0,0	0	4
Agosto	83	26	7	0	12	7	1	1	0	0,0	0	29
Septiembre	60	15	23	1	8	1	4	0	1	0,0	0	7
Octubre	137	33	48	4	32	3	1	1	0	0,0	0	15
Noviembre	286	36	110	0	114	7	2	0	1	1	0	15
Diciembre	110	34	49	1	12	6	3	0	0	0	0	5
2005												
Enero	117	14	91	0	4	0	1	0	0	0	0	7
Febrero	123	53	26	2	23	2	1	0	0	1	0	15
Marzo	57	14	17	1	16	1	2	0	0	2	0	4
Abril	63	27	7	1	19	1	1	0	2	0	1	4
Mayo	82	5	45	0	19	2	11	0	0	1,0	0	0
Junio	69	31	14	0	9	1	10	1	0	1,0	0	2
Julio	42	6	10	1	17	0	3	0	0	1,0	0	4
Agosto	74	23	35	0	10	0	4	1	0	0,0	0	1
Septiembre	72	6	42	0	15	3	2	0	0	1,0	0	3
Octubre	94	12	65	1	11	0	1	0	0	1,0	0	3
Noviembre	88	11	27	0	38	3	6	0	0	0,0	0	3
Ac. último mes 04	1.172	229	411	6	373	28	20	3	6	4	2	92
Ac. último mes 05	202	379	6	181	13	42	2	2	8	1	46	0
% variación	-82,8	65,5	-98,5	2916,7	-96,5	50,0	-90,0	-33,3	33,3	-75,0	2200,0	-100,0

Fuente: Ministerio de Fomento y elaboraciones propias.  
La información correspondiente a los años 2000 y siguiente es provisional.

## 1.2.5.4 Superficie a Construir Edificios No Residenciales Nueva Planta

AÑO/MES	EDIFICIOS NO RESIDENCIALES DESTINADOS A (en m <sup>2</sup> )											
	TOTAL	EXPL. AGR. GANAD. O PESCA.	INDUST.	TRANSP. Y COMUN.	ALMACENES	SERVICIOS BUREAU (OFIC.)	SERVICIOS COMERC.	SERVICIOS SANITAR.	SERVICIOS CULTUR. Y RECREAT.	SERVICIOS EDUCAT.	IGLESIA Y OROS EDIF. REL.	OTROS
1996	364	64	110	3	121	35	15	4	1	3	0	8
1997	501	133	187	11	118	6	20	2	7	8	1	8
1998	760	171	329	15	150	12	34	3	6	24	0	16
1999	791	127	384	11	156	18	37	8	8	20	3	19
2000	602	93	280	5	124	7	45	3	10	9	0	26
2001	741	105	322	4	189	23	55	2	2	11	1	27
2002	1033	125	451	6	219	104	39	5	13	40	2	29
2003	883	139	400	7	154	58	37	27	0	10	3	48
2004	809	125	359	6	139	57	37	27	0	10	1	48
2005	680	104	263	6	172	16	43	3	2	9	0	62
2003												
Diciembre	92	30	21	0	1	14	12	0	0	0	0	
2004												
Enero	80	13	43	0	0	11	1	4	0	0	0	8
Febrero	90	10	48	0	2	21	0	0	0	3	6	0
Marzo	68	13	33	0	11	1	5	0	1	1	0	3
Abril	59	12	18	0	25	3	0	0	0	0	0	1
Mayo	61	7	23	0	29	1	1	0	0	0	0	0
Junio	53	6	24	0	14	1	3	0	1	0	0	4
Julio	45	6	19	0	11	1	3	4	0	0	0	1
Agosto	58	9	9	0	30	3	0	4	0	0	0	3
Septiembre	37	5	9	0	4	3	7	0	3	0	0	6
Octubre	153	19	98	8	14	3	0	1	0	0	0	10
Noviembre	331	10	95	0	50	13	144	0	0	0	0	19
Diciembre	99	15	61	2	8	5	7	0	0	0	0	1
2005												
Enero	73	4	43	0	3	0	0	0	0	0	0	3
Febrero	61	22	17	1	8	0	1	0	0	0	0	12
Marzo	50	8	14	0	17	0	2	0	0	1	0	8
Abril	32	12	6	1	10	0	0	0	2	0	0	1
Mayo	52	0	26	0	9	1	16	0	0	0	0	0
Junio	72	12	42	0	8	1	9	0	0	0	0	0
Julio	123	13	7	2	60	0	3	0	0	5	0	33
Agosto	58	18	24	0	6	0	6	3	0	0	0	1
Septiembre	45	2	26	0	7	7	1	0	0	1	0	1
Octubre	59	7	25	2	19	0	1	0	0	2	0	3
Noviembre	59	6	13	0	25	7	4	0	0	0	0	0
Ac. último mes 04	1035	110	419	8	190	61	164	13	5	4	6	55
Ac. último mes 05	680	104	263	6	172	16	43	3	2	9	0	62
% variación	-34,3	-5,5	-37,2	0,0	-9,5	-73,8	-73,8	-76,9	-60,0	125,0	-100,0	12,7

Fuente: Ministerio de Fomento y elaboración propia.  
La información correspondiente a los años 2000 y siguientes es provisional.

## 1.2.6 Rehabilitación de Viviendas. Murcia

	CAIFICACIONES PROVISIONALES					CAIFICACIONES DEFINITIVAS						
	2001	2002	2003	2004	2005	2006 (Ene-Oct)	2001	2002	2003	2004	2005	2006 (Ene-Oct)
Albacilla	7	1	3	7	3		3	2	5	4	2	
Albarón	2	5	1	1	7		3	1	1	3	5	
Águilas	5	1	7	150	1		1	3	1	7		
Albudeite	1	3		2	1				1	1	2	2
Alcañete	17	18	12	93	3	10	8	32	3	21	64	1
Alcazares, Los			2	14	29				1	7	8	20
Aledo					0		1					
Algeciras				1	1		1				1	1
Alhama de Murcia	2	1	7	32	0		3	48		49	1	
Archena	3	33	33	11	0		3					
Beniel				10	3				1		10	
Blanca	1	1	11	9	64	9	11	1	1	8	9	3
Bullón	2		0	22	1		3		4		22	
Calasparra	1	1	0	1	3				1	1	1	1
Campos del Río	2		0	1	2				1	1	3	
Cartagena	8	8	27	26	78	36	32	9	5	30	15	38
Cortegada	220	126	59	165	399	159	171	224	68	115	101	95
Celejón	26	6	2	10	19	2	9	4	3	4	17	4
Cauti				0								
Cieza	19	5	19	75	127	4	9	18	7	22	38	19
Fortuna	1	2	2		1		1	1	1	1	0	
Fuente Álamo			1		0	1				1	0	
Jumilla	10	18	3	8	9	2	8	4	6	14	9	
Librilla			1				6	1		1		
Lorca	86	33	17	38	41		1	73	30	86	24	6
Lorquí	2			1	1		1					
Alcazarén	2	1	4			1	1	1			1	
Molina de Segura	6	1	18	5	76	3	24	1	2	3	19	1
Monforte	7			2	2	1						
Mula	12	2	12	3	47	1	43	25	40	13	26	
Murcia	568	403	280	1056	1204	295	286	434	440	349	925	418
Ojós	2				1		1	1				
Pego					1		1					
Puerto Lumbreras	15	2	2	1	37		15		1	1	38	
Ricote			1		2	1		1		1		
San Javier	1			1	1				1			
San Pedro del Pinatar	30	1		1	22				1		19	3
Santomera	1	1	12		12		1				3	12
Torre Pacheco					0							
Torres de Cotillas, Las	1			4	3	1	1	1		0	5	
Totana	1			1	5	3	3		1		2	
Ulea												
Utiel, La				0	1			1	17		0	
Villanueva del Segura	4			0	1		1	4		0	1	
Yéica	24	10	1	9				24	2	65		
TOTAL	1.083	688	531	1617	2357	530	644	917	648	809	1376	649

Fuente: Elaboración propia.



## 1.2.7 Viviendas de Promoción Pública. Murcia

	INICIADAS					TERMINADAS				
	2002	2003	2004	2005	2006 (Ene-Sept)	2002	2003	2004	2005	2006 (Ene-Sept)
Abarillo										
Abarón	8						8			
Aguilón										
Albuñol										
Alcantarilla			48							
Alcazoves, San										
Alledo						12				
Algaitas										
Alhama de Murcia										
Archena		32	32							
Bañal										
Bianca						10				
Bullón										
Calasparra			14						14	
Campos del Río	20							20		
Casotico										
Cartagena										
Cañal						5				
Ceñil										
Cieza				6						
Fortuna										
Fuente Álamo										
Junilla										
Librilla			16							16
Lorca										
Lorquí	16	5						21		
Mazarrón										
Molina de Segura										
Murillo										
Mula										
Murcia						28				
Oliva										
Piñogordo	12							12		
Puerto Lumbreras										
Ricote				7						
San Javier										
San Pedro del Pinatar										
Santomera										
Torre Pacheco										
Torres de Cofrades, San						25				
Totano										
Ulea						12				
Unión, La						8				
Villanueva del Segura	20							20		
Yéica										
TOTAL	76	37	110	13	0	100	8	73	14	16

Fuente: Elaboración propia

## 1.2.8 Obras en edificación

## 1.2.8.1 Visados en Dirección de Obra: Obra Nueva - Murcia

AÑO/MES	NÚMERO DE EDIFICIOS DESTINADOS A VIVIENDAS						
	TOTAL	TOTAL	ADOSADAS	AJUDADE	EN BLOQUE	SERVICIOS COMERCIALES	OTROS DESTINOS
1996	5.071	4.747	2.628	1.525	594	126	198
1997	5.755	5.404	3.370	1.071	763	130	221
1998	6.607	6.224	4.441	968	815	170	213
1999	7.960	7.613	5.661	1.128	824	155	192
2000	7.669	7.266	5.080	1.280	886	203	220
2001	8.020	7.515	4.753	1.766	996	169	336
2002	10.699	10.349	6.373	3.096	880	166	184
2003	14.855	14.511	9.236	3.927	1.338	147	197
2004	14.853	14.487	10.349	2.988	1.549	136	51
2005	13.636	13.268	8.817	2.460	1.983	106	49
2006							
Enero	967	927	746	136	75	3	0
Febrero	1.010	983	731	161	91	17	4
Marzo	1.167	1.141	799	223	119	16	0
Abril	1.608	1.572	1.161	234	176	10	8
Mayo	1.095	1.068	759	190	119	9	7
2005							
Enero	837	814	502	228	84	4	3
Febrero	1.182	1.151	823	154	174	7	6
Marzo	813	784	457	206	121	5	6
Abril	1.266	1.238	785	228	225	11	7
Mayo	1.499	1.463	886	348	228	10	3
Junio	1.418	1.383	1.077	147	158	9	2
Julio	1.639	1.607	1.190	206	208	15	7
Agosto	355	345	224	57	63	3	0
Septiembre	1.093	1.076	647	176	232	5	4
Octubre	1.035	982	582	253	147	7	4
Noviembre	1.169	1.128	741	200	186	13	5
Diciembre	1.330	1.297	903	257	137	17	2
2006							
Enero	1.186	1.149	795	168	186	10	9
Febrero	1.035	1.015	629	233	153	8	0
Marzo	766	735	214	226	295	14	2
Abril	525	488	146	160	182	13	4
Mayo	892	853	257	287	309	6	8
Junio	645	614	149	187	278	9	2
Julio	991	923	146	300	477	24	6
Ac. último mes 05	8.654	8.460	5.720	1.517	1.198	61	34
Ac. último mes 06	6.040	5.777	2.336	1.561	1.880	84	31
% variación	-30,2	-31,6	-59,2	2,9	56,9	37,7	-6,8

Fuente: Ministerio de Fomento.  
 Información procedente de los Colegios de Aparejadores y Arquitectos Técnicos

## 1.2.8.1 Visados en Dirección de Obra: Obra Nueva - Murcia (continuación)

AÑO/MES	SUPERFICIE A CONSTRUIR (m <sup>2</sup> )				PPVO EJECUCIÓN MATERIAL (mln. €)			
	TOTAL	EDIFICIOS DE VIVIENDAS	SERVICIOS COMERCIALES	OTROS DESTINOS	TOTAL	EDIFICIOS DE VIVIENDAS	SERVICIOS COMERCIALES	OTROS DESTINOS
1996	2.011.288	1.837.010	85.114	89.164	400.406,9	371.806,6	12.879,6	15.720,7
1997	2.420.458	2.133.725	92.032	194.701	490.268,8	417.927,7	18.253,3	54.077,8
1998	2.953.978	2.610.198	120.431	223.349	577.274,4	506.782,4	17.484,7	52.807,1
1999	3.240.253	2.946.526	113.464	180.263	650.492,1	596.219,3	15.543,0	38.727,8
2000	3.620.250	3.227.153	147.520	245.582	745.221,8	672.398,8	21.984,9	70.838,1
2001	3.890.940	3.369.339	267.399	254.205	854.280,2	716.245,2	66.249,5	71.785,5
2002	4.458.951	3.931.236	231.890	295.825	1.122.599	995.529	34.552	92.518
2003	5.938.812	5.462.175	154.620	322.017	1.552.830	1.423.582	37.760	91.488
2004	6.859.397	6.128.502	321.858	54.329	1.802.296	1.596.108	74.640	33.423
2005	7.840.882	6.943.177	558.269	193.571	2.134.103	1.861.494	150.646	69.061
2004								
Agosto	352.326	314.691	769	0	92.757,3	80.337,6	184,9	0,0
Septiembre	522.438	379.400	47.934	1.472	138.200,5	99.236,0	12.112,8	700,0
Octubre	518.150	476.621	17.469	0	131.158,9	122.245,0	2.858,9	0,0
Noviembre	967.765	796.325	147.420	6.053	254.032,0	216.486,0	36.412,0	1.902,0
Diciembre	514.819	478.542	2.014	5.270	136.152,0	118.890,0	312,0	2.516,0
2005								
Enero	368.724	358.770	5.568	4.386	92.938	90.307	1.295	1.336
Febrero	593.531	484.568	118.438	10.525	150.712	117.141	28.655	4.916
Marzo	554.823	429.404	94.853	30.566	150.054	111.755	28.076	10.221
Abril	878.504	818.595	54.966	4.943	229.427	213.231	13.482	2.714
Mayo	859.149	791.512	61.674	5.963	223.651	208.980,0	12.292,0	2.379,0
Junio	643.959	630.612	10.856	2.491	166.860	163.582,0	2.526,0	752,0
Julio	928.188	857.122	59.409	11.657	256.262	233.290,0	18.442,0	4.530,0
Agosto	206.066	203.151	835	0	51.768,0	51.148,0	259,0	0,0
Septiembre	817.803	768.617	3.992	19.339	236.110,0	215.926,0	1.743,0	10.059,0
Octubre	480.935	408.665	23.213	1.859	138.149,0	112.054,0	7.590,0	942,0
Noviembre	891.066	630.084	101.706	98.662	258.515,0	172.284,0	32.292,0	29.735,0
Diciembre	618.134	582.077	22.759	3.180	179.657,0	171.796,0	3.792,0	1.677,0
2006								
Enero	676.899	566.876	20.673	24.306	183.425,0	148.999,0	4.553,0	13.048,0
Febrero	610.240	554.204	17.656	0	184.428,0	163.379,0	5.121,0	0,0
Marzo	890.918	783.932	70.792	8.043	231.411,0	208.801,0	10.285,0	3.794,0
Abril	550.709	519.835	27.909	1.132	159.019,0	151.509,0	6.281,0	744,0
Mayo	932.745	848.826	621	27.462	267.509,0	232.093,0	303,0	14.359,0
Junio	817.890	756.555	6.762	2.432	224.065,0	205.210,0	1.705,0	1.517,0
Julio	1.456.982	1.225.056	135.295	4.575	406.732,0	351.399,0	38.288,0	2.420,0
Ac. último mes 05	4.826.878	4.350.583	405.764	70.531	1.269.904	1.128.286	104.970	26.648
Ac. último mes 06	5.956.383	5.255.274	279.708	67.950	1.656.589	1.461.390	66.336	35.882
% variación	23,4	20,8	-11,1	-3,7	30,4	28,4	-36,8	34,7

Fuente: Ministerio de Fomento.  
(Información procedente de los Colegios de Aparejadores y Arquitectos Técnicos)

## 1.2.8.2 Visados en Dirección de Obra: Ampliación, Reforma y/o Restauración de Edificios - Murcia

AÑO/MES	AMPLIACIÓN								
	NÚMERO DE EDIFICIOS DESTINADOS A VIVIENDAS			SUPERFICIE (m <sup>2</sup> ) DESTINADOS A VIVIENDAS			RFD. EJECUCIÓN MATERIAL (mlm <sup>2</sup> )		
	TOTAL	OTROS USOS	OTROS USOS	TOTAL	OTROS USOS	OTROS USOS	TOTAL	DESTINADOS A VIVIENDAS	OTROS USOS
1996	235	171	64	38.318	16.518	21.800	7.480	3.234	4.245
1997	300	229	71	53.687	29.839	23.848	10.358	5.950	4.408
1998	381	293	88	60.069	27.585	32.484	12.465	5.478	6.987
1999	384	296	90	78.846	30.724	48.122	13.750	6.323	7.427
2000	298	202	96	63.524	24.095	39.429	13.731	5.182	8.550
2001	392	215	177	63.844	25.728	38.116	14.870	6.097	8.773
2002	330	222	108	65.356	31.788	33.568	17.770	8.641	9.129
2003	406	301	105	72.122	34.460	37.662	18.562	9.254	9.308
2004	424	353	71	99.646	51.727	45.095	22.796	13.781	11.802
2005	470	411	59	88.799	58.367	30.432	23.777	15.058	8.754
2004									
Agosto	9	7	2	2.150	1.402	748	680	315	364
Septiembre	32	29	3	4.690	4.376	314	1.242	1.180	61
Octubre	23	20	3	5.701	2.344	3.357	1.867	661	1.206
Noviembre	39	34	5	5.398	4.713	683	1.429	1.230	199
Diciembre	45	34	11	6.743	4.633	2.110	2.084	1.248	836
2005									
Enero	44	43	1	11.883	11.296	587	3.059	2.966	92
Febrero	46	39	7	4.950	3.268	1.682	1.459	874	585
Marzo	28	22	6	4.483	1.877	2.606	1.075	521	554
Abril	29	25	4	5.573	4.323	1.250	1.167	856	311
Mayo	46	38	8	10.321	5.145	5.186	2.651	1.334	1.317
Junio	58	54	4	8.662	6.583	2.080	2.183	1.308	875
Julio	47	41	6	10.194	8.861	1.333	2.692	2.316	376
Agosto	11	10	1	990	929	61	316	292	23
Septiembre	38	33	5	5.239	3.939	1.280	1.773	1.138	635
Octubre	58	48	10	15.820	4.712	11.108	4.374	1.252	3.121
Noviembre	46	42	4	7.523	5.352	2.171	2.117	1.584	548
Diciembre	19	16	3	3.150	2.062	1.088	911	615	296
2006									
Enero	26	22	4	19.001	4.050	14.951	5.928	1.170	4.759
Febrero	43	36	7	16.499	5.180	11.319	5.559	1.335	4.224
Marzo	44	38	6	7.111	3.778	3.333	1.735	1.100	635
Abril	30	27	3	2.711	2.274	437	833	636	197
Mayo	56	50	6	8.134	5.963	2.191	2.262	1.665	597
Junio	36	32	4	6.224	5.212	1.012	1.836	1.414	422
Julio	57	48	9	9.766	6.830	2.936	2.678	1.764	914
Ac. último mes 05	298	262	36	56.077	41.353	14.724	14.286	10.175	4.110
Ac. último mes 06	292	252	39	69.466	33.287	36.179	20.830	9.083	11.748
% variación	-2,0	-3,4	8,3	23,9	-19,5	145,7	45,8	-10,7	185,8

Fuente: Ministerio de Fomento.  
 (Información procedente de los Colegios de Aparejadores y Arquitectos Técnicos)

## 1.2.8.2 Visados en Dirección de Obra: Ampliación, Reforma y/o Restauración de Edificios - Murcia (continuación)

AÑO/MES	NÚMERO DE EDIFICIOS DESTINADOS A VIVIENDAS			REFORMA Y/O RESTAURACIÓN			PPTO. EJECUCIÓN MATERIAL (Miles €)		
	TOTAL	DESTINADOS A VIVIENDAS	OTROS USOS	TOTAL	DESTINADOS A VIVIENDAS	OTROS USOS	TOTAL	DESTINADOS A VIVIENDAS	OTROS USOS
1996	319	223	96	13.180,1	5.449,1	7.731,0			
1997	402	323	79	15.539,4	7.709,0	7.830,4			
1998	403	329	74	24.496,8	7.300,4	17.196,4			
1999	514	382	132	39.826,9	11.380,1	28.446,8			
2000	540	417	123	27.103,3	9.746,1	17.357,2			
2001	574	440	134	33.309,6	12.689,1	20.620,5			
2002	560	404	156	37.887	9.208	28.679			
2003	776	581	195	27.720	13.670	14.230			
2004	657	496	161	30.381	18.454	11.926			
2005	680	488	192	33.973	17.150	16.823			
2006									
Agosto	17	15,0	2,0	971,0	364,0	607,0			
Septiembre	33	26,0	7,0	3.606,0	1.009,0	2.597,0			
Octubre	50	28,0	22,0	1.183,0	474,0	709,0			
Noviembre	69	60,0	9,0	6.333,0	6.132,0	201,0			
Diciembre	58	47,0	17,0	2.091,0	1.315,0	776,0			
2007									
Enero	60	43	17	3.148,2	1.519,0	1.629,2			
Febrero	71	44	27	6.123,5	1.166,7	4.956,8			
Marzo	58	41	17	1.976,3	1.044,1	932,2			
Abril	66	54	12	2.769,0	2.010,6	758,4			
Mayo	77	57	20	2.515,9	1.949,1	566,8			
Junio	69	64	5	2.260,1	2.191,9	68,2			
Julio	76	53	23	4.216,3	2.280,0	1.936,3			
Agosto	17	15,0	2,0	917,3	646,2	271,1			
Septiembre	36	19,0	17,0	2.160,0	449,9	1.710,1			
Octubre	46	34,0	12,0	2.019,0	1.368,2	650,8			
Noviembre	66	47,0	19,0	4.163,1	1.904,5	2.258,6			
Diciembre	38	22,0	16,0	1.703,9	619,9	1.084,0			
2008									
Enero	53	44,0	9,0	2.297,1	1.409,4	887,7			
Febrero	56	48,0	8,0	2.357,4	1.522,2	835,2			
Marzo	69	47,0	22,0	3.277,4	1.454,5	1.822,9			
Abril	47	29,0	18,0	1.738,4	967,5	770,9			
Mayo	111	100,0	11,0	11.582,5	2.313,2	9.269,3			
Junio	64	54,0	10,0	2.840,2	2.421,4	418,8			
Julio	64	51,0	13,0	3.604,9	1.975,4	1.629,5			
Ac. último mes 05	477	356	121	23.009	12.161	10.848			
Ac. último mes 06	464	373	91	27.688	12.066	15.622			
% variación	-2,7	4,8	-24,8	20,3	-0,8	44,0			

Fuente: Ministerio de Fomento.  
 (Información procedente de los Colegios de Aparejadores y Arquitectos Técnicos)

## 1.2.8.3 Características de las Obras Terminadas - Murcia

AÑO/MES	NÚMERO DE CERTIFICADOS	TOTAL	NÚMERO DE EDIFICIOS				ADMNISTRACIONES PÚBLICAS	OTROS PROMOTORES
			PERSONAS FÍSICAS Y COM. PROF.	SEGUN PROMOTOR	SOCCIADES MERCANTILES	COOPERATIVAS		
1996	2.131	2.808	1.631	993	138	9	37	
1997	2.227	3.236	1.729	1.325	152	2	28	
1998	2.435	3.846	1.841	1.794	131	11	69	
1999	2.733	4.383	2.085	2.064	138	11	65	
2000	3.108	4.767	2.229	2.374	68	8	88	
2001	2.899	4.458	2.097	2.609	90	21	81	
2001	3.206	5.033	2.232	2.609	90	21	81	
2002	2.948	5.916	1.769	4.023	25	30	69	
2003	3.304	7.034	5.671	4.985	46	53	61	
2004	3.572	7.447	6.083	5.246	47	56	64	
2005	3.929	6.797	591	4.461	65	24	1.636	
2005								
Agosto	48	100	99	75	1	7	0	
Septiembre	300	431	428	233	4	1	8	
Octubre	313	558	553	340	2	3	0	
Noviembre	358	1.383	118	969	3	5	5	
Diciembre	268	413	412	261	1	3	3	
2005								
Enero	266	480	141	326	5	0	8	
Febrero	414	809	208	589	2	3	7	
Marzo	336	616	179	379	32	0	6	
Abril	316	409	3	189	0	4	213	
Mayo	410	787	5	566	3	2	211	
Junio	341	734	3	544	3	3	181	
Julio	463	789	43	496	4	4	242	
Agosto	71	152	0	136	2	0	14	
Septiembre	321	416	0	226	6	1	183	
Octubre	378	585	2	345	2	2	233	
Noviembre	349	564	2	371	3	2	186	
Diciembre	264	456	4	294	3	3	152	
2005								
Enero	316	513	1	311	3	2	192	
Febrero	329	496	5	276	1	3	207	
Marzo	388	538	179	356	3	6	0	
Abril	292	483	147	333	3	7	0	
Mayo	382	544	192	348	3	1	0	
Junio	403	613	173	408	31	1	0	
Julio	519	784	224	557	0	3	0	
Ac. último mes 05	2.546	4.624	582	3.089	69	16	868	
Ac. último mes 06	2.629	3.971	921	2.589	44	23	399	
% variación	3,7	-14,1	58,2	-16,2	-36,2	43,8	-54,0	

Fuente: Ministerio de Fomento.  
(Información procedente de los Colegios de Aparejadores y Arquitectos Técnicos)

## 1.2.8.3 Características de las Obras Terminadas - Murcia (continuación)

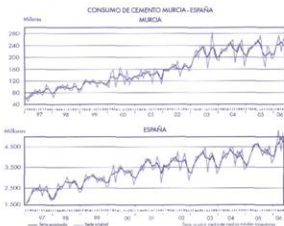
AÑO/MES	TOTAL	NÚMERO DE VIVIENDAS					VALOR LIQUIDAD. DE LA E.R.C. MÁX. DE LAS OBRAS (miles de €)
		PERSONAS FÍSICAS Y COM. PROF.	SOCCIEDADES MERCANTILES	SEGÚN PROMOTOR COOPERATIVAS	ADMINISTRACIONES PÚBLICAS	OTROS PROMOCIONES	
1996	9.106	2.660	5.725	672	3	46	218.036,2
1997	9.151	2.248	6.205	601	0	97	223.378,7
1998	10.409	2.690	7.219	364	30	106	257.256,5
1999	10.745	2.585	7.332	548	0	280	379.433,9
2000	12.729	2.814	9.490	200	10	93	480.363,2
2001	14.297	2.941	10.682	483	30	161	555.952,1
2001	14.297	2.941	10.682	483	30	161	555.952,1
2002	16.615	2.394	13.443	493	66	119	751.826
2003	21.225	2.534	18.121	372	69	129	990.298
2004	22.749	2.707	19.468	373	69	132	1.073.506
2005	23.813	883	20.105	389	200	236	1.163.292
2004							
Agosto	342	28	300	14	0	0	13.175,1
Septiembre	1.414	230	1.107	69	1	7	82.793,3
Octubre	2.014	269	1.744	0	1	0	99.214,6
Noviembre	2.814	251	2.544	5	0	14	118.802,6
Diciembre	1.524	173	1.347	1	0	3	83.208,1
2005							
Enero	1.904	251	1.608	31	0	14	84.923,5
Febrero	2.847	245	2.518	22	56	6	116.507,8
Marzo	2.190	220	1.866	69	0	35	135.283,4
Abril	1.770	0	1.515	0	0	255	85.829,9
Mayo	2.298	1	2.015	43	0	237	107.622,4
Junio	2.148	0	1.832	17	20	279	106.473,4
Julio	2.421	163	1.728	42	121	267	112.726,9
Agosto	336	0	323	0	0	13,0	15.520,0
Septiembre	1.363	0	1.067	47	0	249,0	88.960,0
Octubre	2.151	1	1.775	49	1	334,0	97.973,4
Noviembre	2.480	0	2.205	25	1	249,0	114.424,7
Diciembre	1.905	2	1.653	51	1	198,0	87.946,9
2006							
Enero	2.322	1	2.083	14	5	219	109.249,7
Febrero	2.817	2	2.527	22	2	264	131.837,0
Marzo	3.004	167	2.798	39	0	0	137.034,0
Abril	1.964	144	1.810	10	0	0	88.091,7
Mayo	2.747	175	2.516	55	0	1	132.995,0
Junio	3.315	158	3.034	123	0	0	155.432,9
Julio	4.111	208	3.903	0	0	0	254.647,4
Ac. último mes 05	15.578	880	13.082	226	197	1.193	749.367
Ac. último mes 06	20.280	855	18.671	263	7	484	1.009.308
% variación	30,2	-2,8	42,7	16,4	-96,4	-59	34,7

Fuente: Ministerio de Fomento  
(Información procedente de los Colegios de Aparejadores y Arquitectos Técnicos)

## 1.3.1 Consumo, Producción y Venta de Cemento (Tm)

AÑO/MES	CONSUMO		PRODUCCIÓN		VENTAS	
	MURCIA	ESPAÑA	MURCIA	ESPAÑA	MURCIA	ESPAÑA
1996	788.421	24.726.943	389.413	25.406.170	530.257	21.559.236
1997	948.430	26.794.598	462.444	27.933.154	737.630	24.235.324
1998	1.131.425	30.990.099	547.140	32.449.065	947.201	29.100.807
1999	1.344.404	34.626.973	405.179	35.781.978	1.118.323	32.452.262
2000	1.570.307	38.438.638	407.783	38.115.671	1.205.903	36.255.114
2001	1.688.828	42.150.544	692.716	40.512.090	1.365.676	39.482.958
2002	1.952.854	44.119.801	790.438	42.387.660	1.503.085	41.305.657
2003	2.557.149	46.282.251	1.075.148	44.760.460	2.104.552	43.963.512
2004	2.691.582	48.112.786	0	46.593.341	2.241.428	46.075.035
2005	2.702.751	50.579.624	0	41.470.470	2.335.499	48.546.751
2004						
Enero	249.676	4.494.867	--	4.230.009	207.375	4.286.660
Julio	258.806	4.457.633	--	4.318.783	205.972	4.243.608
Agosto	181.060	3.568.407	--	3.689.472	170.060	3.469.229
Septiembre	233.008	4.293.925	--	3.887.291,0	194.482	4.102.391
Octubre	238.148	3.976.491	--	3.994.102	192.390	3.810.488
Noviembre	259.139	4.387.000	--	3.918.383	201.763	4.222.967
Diciembre	169.313	3.391.750	--	3.672.140	130.664	3.231.410
2005						
Enero	205.103	3.474.014	--	3.444.046	175.800	3.347.985
Febrero	231.921	3.794.723	--	3.678.302	185.069	3.675.993
Marzo	227.068	4.185.329	--	4.088.375	191.380	4.022.032
Abril	237.186	4.566.772	--	4.331.124	216.829	4.462.768
Mayo	250.741	4.621.634	--	4.404.629	219.550	4.407.504
Junio	248.666	4.691.746	--	4.511.760	202.416	4.522.540
Julio	273.097,0	4.423.901,0	--	4.668.837,0	198.302,0	4.184.071,0
Agosto	205.828,0	4.056.652,0	--	4.097.052,0	166.523,0	3.892.789,0
Septiembre	166.523,0	4.424.679,0	--	4.182.120,0	195.175,0	4.296.921,0
Octubre	238.732,0	4.092.700,0	--	4.264.225,0	216.102,0	3.964.585,0
Noviembre	223.254,0	4.557.716,0	--	--	195.563,0	4.324.192,0
Diciembre	194.632,0	3.689.758,0	--	--	172.790,0	3.450.371,0
2006						
Enero	205.793,0	3.957.467,0	--	3.853.234,0	185.233,0	3.827.218,0
Febrero	237.655,0	4.365.117,0	--	4.149.486,0	219.291,0	4.206.233,0
Marzo	273.482,0	5.296.015,0	--	4.755.965,0	251.143,0	5.090.575,0
Abril	219.836,0	4.286.771,0	--	4.487.390,0	201.864,0	4.102.035,0
Mayo	260.963,0	5.179.232,0	--	4.819.338,0	242.083,0	5.011.968,0
Ac. último mes 05	1.152.019	20.642.472	0	19.946.476	988.638	19.911.282
Ac. último mes 06	1.197.729	23.084.602	0	22.065.413	1.099.614	22.237.889
% Variación	4,0	11,8	0,0	10,6	11,2	11,7

Fuente: OFICEMEN





## 1.4.1 Consumo de Energía Eléctrica Murcia, Sector Construcción (miles de Kw/h)

AÑO/MES	CEMENTOS, CAJAS Y YESOS	INDUSTRIA DEL VIDRIO	OTROS MATERIALES DE CONSTRUCCIÓN	CONSTRUCCIÓN Y OBRAS PÚBLICAS	TOTAL SECTOR
1996	56.911	1.321	43.094	81.331	184.657
1997	56.896	1.423	47.304	90.136	195.759
1998	60.446	1.851	54.677	86.487	203.461
1999	64.651	3.050	57.843	89.487	214.030
2000	61.619	2.414	56.487	93.406	214.527
2001	49.343	2.398	64.384	79.399	215.524
2002	65.674	1.854	82.988	57.736	208.252
2003	78.309	2.087	95.756	70.490	246.641
2004	72.862	2.680	99.715	82.846	258.103
2005	72.957	3.343	114.727	98.435	289.462
2004					
Octubre	4.083	181	8.478	7.898	20.640
Noviembre	6.480	210	8.456	7.123	22.269
Diciembre	6.397	405	8.594	7.111	22.507
2005					
Enero	6.370	192	7.082	7.298	20.941
Febrero	6.578	245	8.821	8.308	23.952
Marzo	5.556	323	8.288	7.925	22.092
Abril	6.614	421	9.577	8.187	24.799
Mayo	5.565	288	9.745	7.383	22.981
Junio	6.551	184	8.248	7.211	22.194
Julio	6.321	398	10.345	8.146	25.210
Agosto	6.018	80	5.634	7.609	18.341
Septiembre	5.862	219	13.059	10.275	29.365
Octubre	4.679	363	11.999	10.274	27.315
Noviembre	6.634	316	10.472	7.715	25.138
Diciembre	6.209	314	11.458	8.754	26.735
2006					
Enero	6.362	141	10.353	9.411	26.467
Febrero	6.429	473	11.698	9.052	27.652
Marzo	6.311	308	13.472	15.909	36.000
Abril	347	246	11.342	7.456	19.391
Mayo	12.553	307	11.052	9.686	33.598
Junio	5.272	253	11.666	8.589	25.778
Julio	4.867	419	11.768	10.341	27.395
Agosto	6.186	35	11.460	9.299	26.981
Septiembre	6.124	197	10.245	10.361	26.927
Ac. último mes 05	55.435	2.330	80.798	71.692	210.275
Ac. último mes 06	54.431	2.379	103.056	90.503	250.389
% variación	-1,8	1,2	27,5	26,2	19,1

Fuente: IBERDROLA, S.A.

CONSUMO DE ENERGÍA ELÉCTRICA, MURCIA  
Sector Construcción

## 1.5 PRECIOS

## 1.5.1 IPC Murcia. Base 2001

AÑO (MEDIA ANUAL) MES	GENERAL TASAS VAR. %				VIVIENDA TASAS VAR. %				TRANSPORTE TASAS VAR. %			
	INDICE	S/ MES ANTERIOR	ACUMUL. EN EL AÑO	S/ MES. MES AÑO ANTE.	INDICE	S/ MES ANTERIOR	ACUMUL. EN EL AÑO	S/ MES. MES AÑO ANTE.	INDICE	S/ MES ANTERIOR	ACUMUL. EN EL AÑO	S/ MES. MES AÑO ANTE.
1996*	119,1		3,4	3,8	124,0		5,3	5,3	124,8		4,5	4,4
1997*	121,8		2,5	2,3	127,4		3,0	2,8	127,4		0,8	2,1
1998*	124,5		1,7	2,2	129,4		1,6	1,5	126,6		-2,1	-0,6
1999*	127,8		3,2	2,7	132,8		2,2	2,7	129,6		6,3	2,3
2000*	132,8		4,8	3,9	137,6		4,6	3,6	139,0		6,6	7,3
2001*	138,2		2,6	4,1	142,9		1,9	3,8	140,2		-3,3	0,9
2002	103,5		4,4	**	102,9		3,4	**	101,7		4,8	**
2003	107,4		3,2	3,7	107,6		4,4	4,5	103,7		1,0	1,9
2004	111,0		6,5	3,4	112,5		4,2	4,6	106,3		5,7	4,4
2005	114,8		4,1	3,4	117,1		7,4	4,0	117,1		6,3	8,1
2006												
Enero	111,2	0,2	5,1	3,4	112,7	0,1	3,7	4,0	110,3	0,1	6,8	5,9
Octubre	112,7	1,3	6,4	3,8	113,2	0,5	4,2	4,3	111,4	1,0	7,8	7,9
Noviembre	112,9	0,2	6,6	3,7	113,3	0,0	4,2	4,1	110,7	-0,7	7,1	7,3
Diciembre	112,8	-0,1	6,5	3,3	113,3	0,0	4,2	4,1	109,1	-1,4	5,7	5,9
2005												
Enero	111,4	-1,2	-1,2	2,9	113,5	0,3	0,3	1,8	108,9	-0,2	0,2	5,0
Febrero	111,8	0,4	-0,8	3,1	113,8	0,2	0,5	1,9	110,5	1,5	1,3	5,7
Marzo	112,7	0,8	0,0	3,2	114,3	0,4	0,9	1,6	112,0	1,3	2,6	5,8
Abril	115,0	2,1	2,1	3,7	115,5	1,1	2,0	2,9	113,4	1,3	3,9	6,3
Mayo	115,1	0,1	2,2	3,1	115,5	0,0	2,0	2,9	113,6	0,1	4,0	4,4
Junio	115,3	0,2	2,4	3,1	115,7	0,2	2,2	2,9	114,6	0,9	4,9	5,2
Julio	114,1	-1,1	1,3	3,1	116,3	0,5	2,7	3,3	116,6	1,8	6,7	6,9
Agosto	114,7	0,5	1,8	3,3	117,1	0,7	3,4	4,0	118,1	1,2	7,9	7,2
Septiembre	115,5	0,7	2,5	3,9	117,6	0,4	3,8	4,4	120,7	2,3	9,5	9,5
Octubre	117,0	1,3	3,8	3,8	121,9	3,6	7,4	7,7	119,5	-1,0	7,3	7,3
Noviembre	117,4	0,3	4,1	3,9	121,9	0,0	7,4	7,6	117,2	-1,9	5,9	5,9
Diciembre	117,4	0,0	4,1	4,1	121,8	-0,0	7,4	7,6	116,0	-1,0	6,3	6,3
2006												
Enero	116,6	0,7	-0,7	4,6	123,5	1,4	1,4	8,8	117,7	1,5	1,5	8,1
Febrero	116,9	0,2	-0,5	4,5	123,9	0,3	1,7	8,9	118,6	0,8	2,3	7,3
Marzo	117,5	0,6	0,1	4,2	124,2	0,2	1,9	8,7	119,5	0,8	3,1	6,7
Abril	119,6	1,8	1,9	4,0	125,5	1,0	2,9	8,7	121,2	1,4	4,5	6,9
Mayo	120,0	0,3	2,2	4,2	125,7	0,2	3,1	8,8	122,8	1,3	5,8	8,1
Junio	120,1	0,2	2,4	4,2	125,9	0,2	3,3	8,8	122,4	-0,3	5,5	6,8
Julio	119,1	-0,8	1,6	4,4	126,4	0,4	3,7	8,7	123,4	0,7	6,2	5,7
Agosto	119,4	0,2	1,8	4,1	126,4	0,0	3,7	7,9	123,6	0,2	6,4	4,7

Fuente: INE.

\*Los Índices de Precios al Consumo anteriores a 2002 tienen como Base al 1992.

IPC MURCIA  
Tasas de variación anual

## 1.5.2 IPC España. Base 2001

AÑO (MEDIA ANUAL) MES	GENERAL				VIVIENDA				TRANSPORTE			
	ÍNDICE	S/ MES ANTERIOR	ACUMUL. EN EL AÑO	S/ MES. MES AÑO ANTE.	ÍNDICE	S/ MES ANTERIOR	ACUMUL. EN EL AÑO	S/ MES. MES AÑO ANTE.	ÍNDICE	S/ MES ANTERIOR	ACUMUL. EN EL AÑO	S/ MES. MES AÑO ANTE.
1996*	119,2		3,2	3,6	123,0		4,3	3,8	124,3		4,3	4,1
1997*	121,6		2,0	2,0	127,2		3,2	3,4	127,4		1,2	2,4
1998*	123,8		1,4	1,8	129,1		0,8	1,5	127,1		-1,5	-0,2
1999*	126,7		2,9	2,3	131,8		2,9	2,1	130,0		5,8	2,3
2000*	131,0		4,0	3,4	137,6		4,6	4,4	138,9		6,3	6,9
2001*	135,7		2,7	3,6	142,3		1,8	3,4	140,3		-2,9	1,0
2002	103,5		4,1	**	102,3		2,8	**	102,0		5,1	**
2003	106,7		2,7	3,0	105,2		2,7	2,9	104,1		0,9	2,1
2004	109,9		1,2	3,0	108,9		4,1	3,5	108,7		5,9	4,4
2005	113,6		3,3	3,4	114,7		5,7	5,3	115,6		6,3	6,3
2006												
Septiembre	110,4	0,2	0,0	3,2	109,7	0,2	3,3	4,0	110,7	0,2	6,6	6,0
Octubre	111,5	0,9	1,3	3,6	110,6	0,9	4,2	4,6	112,0	1,2	7,8	8,1
Noviembre	111,8	0,2	0,2	3,5	110,7	0,0	4,2	4,3	111,3	-0,6	7,2	7,4
Diciembre	111,7	-0,1	1,2	3,2	110,5	-0,1	4,1	4,1	109,9	-1,3	5,9	6,0
2005												
Enero	110,8	-0,8	0,4	3,1	111,1	0,5	0,5	4,0	109,7	0,1	-0,1	5,1
Febrero	111,0	0,3	0,3	3,3	111,5	0,4	0,9	4,1	111,3	1,4	1,3	5,9
Marzo	111,9	0,8	1,2	3,4	112,4	0,8	1,7	4,4	112,7	1,3	2,6	6,7
Abril	113,5	1,4	1,7	3,5	113,9	1,4	3,1	5,4	114,0	1,2	3,8	6,3
Mayo	113,7	0,2	1,4	3,1	113,9	0,0	3,1	5,1	114,1	0,1	3,9	4,7
Junio	114,0	0,2	1,9	3,1	114,3	0,3	3,4	5,2	114,9	0,8	4,7	5,3
Julio	113,3	-0,6	0,8	3,3	115,3	0,8	4,2	5,8	116,9	1,7	6,4	6,9
Agosto	113,8	0,4	2,3	3,3	115,8	0,4	4,4	5,9	118,2	1,1	7,5	7,0
Septiembre	114,5	0,6	1,4	3,7	116,3	0,4	5,0	6,1	120,8	2,2	9,7	9,1
Octubre	115,4	0,8	3,1	3,5	117,0	0,6	5,6	5,8	119,9	-0,7	9,0	7,1
Noviembre	115,6	0,2	1,6	3,4	117,3	0,2	5,8	6,0	117,8	-1,8	7,2	5,8
Diciembre	115,9	0,2	3,3	3,7	117,1	-0,1	5,7	6,0	116,7	-0,9	6,3	6,2
2006												
Enero	115,4	-0,4	2,9	4,2	119,7	2,2	3,2	7,8	118,4	1,5	1,5	7,9
Febrero	115,5	0,0	0,0	4,0	120,2	0,4	2,4	7,8	119,3	0,7	2,2	7,2
Marzo	116,3	0,7	3,6	3,9	120,8	0,5	3,1	7,5	120,0	0,6	2,8	6,4
Abril	117,9	1,4	1,4	3,9	122,1	1,1	4,2	7,2	121,7	1,5	4,3	6,7
Mayo	118,3	0,4	4,0	4,0	122,6	0,4	4,6	7,5	123,1	1,1	5,4	7,8
Junio	118,5	0,2	1,6	3,9	122,7	0,1	4,7	7,3	122,7	-0,3	5,1	6,7
Julio	117,8	-0,6	3,4	4,0	123,1	0,3	5,0	6,8	123,7	0,8	5,9	5,8
Agosto	118,0	0,2	1,8	3,7	123,3	0,1	5,1	6,4	123,9	0,2	6,1	4,8

Fuente: INE.

\*Los Índices de Precios al Consumo anteriores a 2002 tienen como Base el 2001.

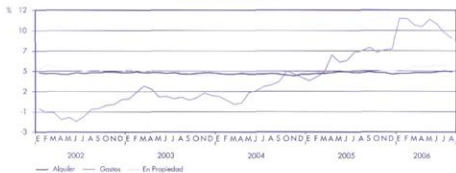
IPC ESPAÑA  
Tasas de variación anual

## 1.5.3 IPC Vivienda. España. Base 2001

AÑO (MEDIA ANUAL) MES	ALQUILER TASAS VAR. %			GASTOS TASAS VAR. %			EN PROPIEDAD TASAS VAR. %		
	ÍNDICE	S/ MES ANTERIOR	S/ MES MES AÑO ANT.	ÍNDICE	S/ MES ANTERIOR	S/ MES MES AÑO ANT.	ÍNDICE	S/ MES ANTERIOR	S/ MES MES AÑO ANT.
1996*	130,0		7,5	119,8		3,1	123,4		3,3
1997*	138,0		6,1	122,1		1,9	127,9		3,7
1998*	144,7		4,9	118,3		-3,1	132,2		3,4
1999*	149,8		3,5	119,2		0,8	135,5		2,5
2000*	155,5		3,8	125,9		5,7	140,8		3,9
2001*	162,1		4,2	128,4		2,0	147,1		4,5
2002	104,3		**	99,5		**	104,6		**
2003	108,8		4,3	101,1		1,6	109,5		4,6
2004	113,2		4,0	103,5		2,3	114,2		4,3
2005	118,0		4,3	109,7		6,0	119,3		4,5
2004	118,0		4,3	109,7		6,0	119,3		4,5
Septiembre	113,9	0,2	4,1	104,1	0,3	3,2	115,0	0,3	4,3
Octubre	114,3	0,3	4,0	105,6	1,4	4,5	115,5	0,5	4,4
Noviembre	114,7	0,4	3,9	105,4	-0,2	4,1	115,7	0,2	4,4
Diciembre	115,1	0,4	4,1	104,9	-0,5	3,7	115,8	0,1	4,3
2005									
Enero	115,6	0,4	4,1	105,5	0,6	3,3	116,6	0,7	4,4
Febrero	116,1	0,5	4,2	106,0	0,4	3,8	117,1	0,4	4,4
Marzo	116,7	0,5	4,2	106,9	0,9	4,4	117,8	0,6	4,3
Abril	117,3	0,5	4,3	108,8	1,8	6,5	118,6	0,7	4,3
Mayo	117,7	0,4	4,4	108,4	-0,4	5,6	119,0	0,3	4,4
Junio	118,0	0,3	4,4	108,9	0,4	5,8	119,3	0,3	4,5
Julio	118,3	0,2	4,3	110,2	1,3	6,8	119,8	0,4	4,6
Agosto	118,5	0,2	4,3	111,1	0,8	7,0	119,9	0,1	4,6
Septiembre	118,9	0,3	4,4	111,8	0,7	7,4	120,2	0,3	4,6
Octubre	119,2	0,3	4,3	112,7	0,8	6,8	120,8	0,4	4,6
Noviembre	119,6	0,3	4,3	112,9	0,2	7,1	120,9	0,1	4,5
Diciembre	119,9	0,2	4,1	112,5	-0,4	7,2	121,0	0,1	4,5
2006									
Enero	120,5	0,5	4,2	117,3	4,2	11,0	122,0	0,9	4,6
Febrero	121,0	0,5	4,2	117,7	0,3	11,0	122,8	0,6	4,8
Marzo	121,8	0,6	4,3	117,8	0,1	10,2	123,8	0,8	5,1
Abril	122,3	0,5	4,3	119,7	1,6	10,0	124,6	0,6	5,0
Mayo	122,8	0,4	4,3	120,3	0,5	10,9	125,0	0,3	5,1
Junio	122,2	0,4	4,4	120,0	-0,2	10,3	125,5	0,4	5,2
Julio	123,6	0,3	4,5	120,4	0,3	9,2	126,0	0,4	5,1
Agosto	123,8	0,1	4,4	120,5	0,1	8,5	126,2	0,1	5,2

Fuente: INE.

\*Los índices de Precios al Consumo anteriores al año 2002 tienen como Base el 2001.

IPC VIVIENDA ESPAÑA  
Tasas de variación anual

## 1.5.4 IPC Vivienda. Murcia. Base 2001

AÑO (MEDIA Anual) MES	ALQUILER			GASTOS			EN PROPIEDAD		
	ÍNDICE	TASAS VAR. %		ÍNDICE	TASAS VAR. %		ÍNDICE	TASAS VAR. %	
		S/ MES ANTERIOR	S/ MES. MES AÑO ANT.		S/ MES ANTERIOR	S/ MES. MES AÑO ANT.		S/ MES ANTERIOR AÑO ANT.	S/ MES. MES AÑO ANT.
1996*	132,0		4,4	124,4		5,6	122,1		5,4
1997*	137,6		4,3	126,1		1,4	126,3		3,5
1998*	144,1		4,7	123,7		-1,9	130,5		3,3
1999*	151,6		5,2	124,5		0,7	135,0		3,5
2000*	156,7		3,4	129,1		3,7	139,8		3,5
2001*	162,9		3,9	131,7		2,1	147,6		5,6
2002	165,9		**	161,4		**	163,3		**
2003	110,5		4,3	103,2		1,7	110,9		7,3
2004	115,8		4,8	108,3		5,0	114,0		4,6
2005	122,2		5,5	112,1		3,5	120,8		4,1
2006									
Enero	116,6	0,1	4,7	108,2	0,1	4,6	116,2	0,0	3,4
Febrero	116,7	0,0	4,3	109,1	0,8	5,2	116,9	0,5	3,6
Marzo	116,9	0,2	4,1	109,0	-0,1	5,0	116,9	0,0	3,6
Abril	117,4	0,4	4,3	108,8	-0,2	4,9	117,0	0,1	3,7
2005									
Enero	119,5	1,8	5,6	109,4	0,6	1,0	117,7	0,6	3,1
Febrero	120,0	0,4	5,7	109,5	0,1	1,2	117,9	0,2	2,9
Marzo	121,1	0,9	5,5	109,7	0,2	1,3	118,9	0,8	2,4
Abril	121,2	0,1	4,8	111,6	1,7	3,8	120,6	1,4	3,8
Mayo	121,5	0,3	5,1	111,4	-0,2	3,4	120,8	0,2	4,0
Junio	121,7	0,2	4,6	111,6	0,2	3,5	120,8	0,0	4,0
Julio	121,9	0,1	4,6	112,0	0,4	3,9	122,0	0,9	5,0
Agosto	121,9	0,0	4,6	113,2	1,1	4,7	122,0	0,0	5,0
Septiembre	123,9	1,6	6,2	113,5	0,3	4,9	122,0	0,0	4,9
Octubre	124,2	0,3	6,5	114,5	0,8	4,9	122,3	0,2	4,6
Noviembre	124,3	0,0	6,3	114,3	-0,1	4,9	122,4	0,1	4,7
Diciembre	124,5	0,2	6,1	114,1	-0,2	4,9	122,5	0,1	4,7
2006									
Enero	125,9	1,1	5,3	118,5	3,8	8,3	124,3	1,5	5,7
Febrero	125,5	0,5	5,4	118,6	0,1	8,3	125,2	0,7	6,2
Marzo	127,4	0,7	5,2	118,6	0,0	8,1	125,6	0,3	5,7
Abril	127,5	0,1	5,2	120,9	1,9	8,3	125,6	0,0	4,2
Mayo	127,8	0,3	5,2	121,0	0,1	8,6	126,1	0,4	4,4
Junio	128,5	0,5	5,5	120,9	-0,1	8,3	126,9	0,7	5,0
Julio	129,4	0,7	6,1	121,0	0,1	8,0	128,2	1,0	5,1
Agosto	129,5	0,1	6,2	121,0	0,0	6,9	128,1	0,0	5,0

Fuente: INE

\*Los Índices de Precios al Consumo anteriores al 2002 tienen como Base el 2001.

IPC VIVIENDA ESPAÑA  
Tasas de variación anual

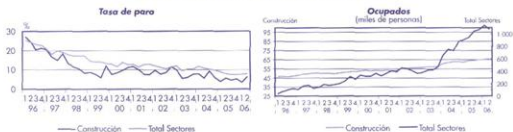
## 1.6 EMPLEO

## 1.6.1 E.P.A. Murcia (miles de personas)

SECTOR CONSTRUCCIÓN							
	POB. ACTIVA	*TASA VAR.	F. OCURRIDA	*TASA VAR.	PARADOS	*TASA VAR.	TASA DE PARO
1996	39,9	0,2	30,6	0,2	9,3	1,5	23,2
1997	42,0	5,2	34,6	13,0	7,4	-20,6	17,5
1998	41,3	-1,6	36,8	6,5	4,5	-39,4	10,8
1999	46,5	12,5	42,6	15,5	3,9	-11,7	8,5
2000	52,9	13,8	48,0	12,8	4,9	24,4	9,3
2001*	55,6	5,0	50,5	5,2	5,1	3,3	9,1
2002	59,1	6,3	53,5	6,0	5,5	9,1	9,4
2003	58,1	-1,6	53,9	0,6	4,3	-23,1	7,3
2004	82,1	41,3	76,3	41,5	5,9	38,2	7,2
2005	97,5	18,7	92,7	21,6	4,8	-18,7	4,9
2004							
III Trim.	82,4	43,6	74,8	28,8	7,6	117,1	9,2
IV Trim.	89,8	44,8	84,4	47,6	5,4	12,5	6,0
2005							
I Trim.	90,6	19,7	87,0	24,8	3,6	40,0	4,0
II Trim.	95,0	17,9	89,6	17,7	5,4	20,0	5,7
III Trim.	101,0	22,6	96,3	28,7	4,7	36,2	4,7
IV Trim.	103,3	13,0	97,9	16,0	5,4	0,0	5,2
2006							
I Trim.	106,3	17,3	102,6	17,9	3,7	2,8	3,5
II Trim.	104,8	10,3	98,1	9,5	6,7	24,1	6,4
TOTAL SECTORES							
	POB. ACTIVA	*TASA VAR.	F. OCURRIDA	*TASA VAR.	PARADOS	*TASA VAR.	TASA DE PARO
1996	417,9	0,7	318,1	0,4	99,8	1,6	23,9
1997	442,0	5,8	355,9	11,9	86,1	-13,7	19,5
1998	446,5	1,0	369,0	3,7	77,5	-10,0	17,4
1999	449,1	0,6	386,5	4,7	62,6	-19,2	13,9
2000	472,0	5,1	411,7	6,5	60,2	-3,8	12,8
2001*	471,5	-0,1	412,7	0,2	58,8	-2,4	12,5
2002	510,6	8,3	452,8	9,7	57,8	-1,8	11,3
2003	528,5	3,5	472,7	4,4	55,8	-3,3	10,6
2004	575,3	8,9	542,5	14,8	64,7	15,9	11,2
2005	616,9	7,2	569,7	5,0	49,6	-23,3	8,0
2004							
III Trim.	551,9	4,2	552,7	16,4	62,9	14,6	11,4
IV Trim.	551,9	2,6	555,0	15,3	60,7	7,6	11,0
2005							
I Trim.	604,9	2,1	550,2	5,2	54,7	21,6	9,0
II Trim.	618,4	2,3	568,6	5,4	49,8	-23,9	8,1
III Trim.	622,1	12,7	575,2	4,1	47,0	-25,3	7,6
IV Trim.	631,7	2,6	584,8	5,4	46,9	22,7	7,4
2006							
I Trim.	638,4	5,5	589,5	7,1	49,1	-10,2	7,7
II Trim.	652,0	5,4	600,4	5,6	51,6	3,6	7,9

Fuente: INE. EFA. \* % Variación sobre mismo período año anterior.

## TASA DE PARO Y POBLACIÓN OCUPADA EN MURCIA



## 1.6.2 E.P.A. España (miles de personas)

SECTOR CONSTRUCCIÓN							
	POB. ACTIVA	*TASA VAR.	F. OCUPADA	*TASA VAR.	EMERADOS	*TASA VAR.	TASA DE PARO
1996	1.516,5	2,9	1.175,5	3,6	341,0	0,4	22,5
1997	1.545,1	1,9	1.242,7	5,7	302,3	-11,3	19,6
1998	1.546,4	0,1	1.307,1	5,2	239,3	-20,9	15,5
1999	1.652,9	6,9	1.463,7	12,0	189,2	-20,9	11,4
2000	1.776,8	7,5	1.591,8	8,8	185,0	2,3	10,4
2001*	1.884,3	6,1	1.689,4	6,1	194,9	5,4	10,3
2002	2.113,0	12,1	1.913,2	13,2	199,8	2,5	9,5
2003	2.180,3	3,2	1.984,4	3,7	195,9	-2,0	9,0
2004	2.462,4	12,9	2.253,2	13,5	209,2	6,8	8,5
2005	2.509,2	1,9	2.357,2	4,6	151,9	-27,4	6,1
2006							
8 Trim.	2.489,5	14,6	2.282,9	14,8	206,6	12,8	8,3
IV Trim.	2.526,3	15,3	2.331,2	17,1	195,1	-2,7	7,7
2005							
I Trim.	2.439,8	2,3	2.270,5	5,1	169,3	-24,5	6,9
II Trim.	2.484,3	1,5	2.339,3	4,5	147,0	-30,3	5,9
III Trim.	2.535,8	1,9	2.396,3	5,0	139,5	-32,5	5,5
IV Trim.	2.574,7	1,9	2.422,8	3,9	151,9	-22,1	5,9
2006							
I Trim.	2.615,9	7,2	2.436,2	7,3	179,2	5,8	6,9
II Trim.	2.681,8	7,9	2.521,7	7,8	160,1	8,9	6,0

TOTAL SECTORES							
	POB. ACTIVA	*TASA VAR.	F. OCUPADA	*TASA VAR.	EMERADOS	*TASA VAR.	TASA DE PARO
1996	15.936,1	2,0	12.396,0	2,9	3.540,0	1,2	22,2
1997	16.121,0	1,2	12.764,6	3,0	3.356,5	-5,2	20,8
1998	16.265,2	0,9	13.204,9	3,4	3.060,3	-8,8	18,8
1999	16.422,9	1,0	13.817,4	4,6	2.605,5	-14,9	15,9
2000	16.844,1	2,6	14.473,7	4,7	2.370,4	-9,0	14,1
2001*	16.981,5	0,8	14.708,4	2,0	2.273,1	-6,8	13,0
2002	18.340,5	8,0	16.257,6	10,1	2.082,9	-5,9	11,4
2003	18.821,9	2,6	16.694,6	2,7	2.127,4	2,1	11,3
2004	19.631,0	4,3	17.970,9	7,6	2.213,6	4,1	11,3
2005	20.885,8	6,4	18.973,3	5,6	1.912,5	-13,6	9,2
2006							
8 Trim.	19.221,7	1,8	18.129,1	7,8	2.180,9	3,1	11,3
IV Trim.	19.271,7	1,5	18.268,1	6,5	2.159,2	1,3	11,2
2005							
I Trim.	20.591,7	3,5	18.492,7	5,1	2.099,0	8,2	10,2
II Trim.	20.839,6	3,7	18.894,9	5,8	1.944,7	-12,7	9,3
III Trim.	20.936,1	6,7	19.191,1	5,9	1.765,0	-19,1	8,4
IV Trim.	21.155,6	9,8	19.314,3	5,8	1.841,3	-14,7	8,7
2006							
I Trim.	21.335,9	3,6	19.400,1	4,9	1.935,8	7,8	9,1
II Trim.	21.530,1	3,3	19.693,1	4,2	1.837,0	-5,5	8,5

Fuente: INE. EPA. \* % Variación sobre mismo período año anterior.

## TASA DE PARO Y POBLACIÓN OCUPADA EN ESPAÑA



## 1.6.3 Para Registrado

AÑO (MEDIA ANUAL)/MES	MÉRICA				ESPAÑA			
	SECTOR CONSTRUCCIÓN		TOTAL SECTORES		SECTOR CONSTRUCCIÓN		TOTAL SECTORES	
	Dato	Var. Interanual	Dato	Var. Interanual	Dato	Var. Interanual	Dato	Var. Interanual
1996	7.999	-3,7	54.916	-8	272.118	-8,0	2.275.402	-7,1
1997	6.547	-18,2	49.538	-9,8	244.445	-10,2	2.118.733	-6,9
1998	5.040	-23,0	42.790	-13,6	201.807	-17,4	1.889.547	-10,8
1999	2.908	-22,5	36.023	-15,8	163.021	-19,2	1.651.621	-12,6
2000	3.757	-3,9	35.834	-0,5	153.453	-5,9	1.557.529	-5,7
2001	3.909	4,0	35.586	-0,7	155.406	1,3	1.529.884	-1,8
2002	4.211	7,7	36.113	1,5	170.853	9,9	1.621.490	6,0
2003	4.286	1,8	36.240	0,4	161.365	-6,2	1.657.982	2,2
2004	4.170	-2,7	35.528	-2,5	184.971	2,0	1.670.583	0,8
2005	4.039	-3,1	33.721	-4,5	175.848	-4,9	1.628.002	-3,5
2004								
Enero	4.262	-3,5	37.772	-1,0	196.851	2,7	1.761.968	1,1
Febrero	4.046	-6,6	37.222	-2,9	190.443	3,0	1.751.894	1,0
Marzo	4.144	-3,4	36.707	-5,2	184.315	1,2	1.743.706	1,4
Abril	4.128	-3,1	35.247	-2,9	186.971	4,9	1.705.176	2,8
Mayo	3.995	-0,3	33.902	-1,3	182.755	6,2	1.654.149	2,9
Junio	3.874	-3,5	34.028	-0,9	175.258	2,6	1.626.134	1,6
Julio	4.047	-2,6	33.492	-0,8	175.166	2,6	1.585.175	0,7
Agosto	4.788	1,4	34.963	1,1	187.584	3,6	1.598.392	1,9
Septiembre	4.255	-1,9	34.911	-2,5	179.481	2,3	1.618.415	0,7
Octubre	4.214	-1,0	35.563	-3,9	179.380	1,3	1.648.972	-1,1
Noviembre	4.060	-2,1	35.190	-4,4	182.121	1,0	1.682.722	-1,0
Diciembre	4.229	-5,7	34.875	-4,8	199.328	-5,9	1.670.290	-2,4
2005								
Enero	4.212	-1,2	36.312	-3,9	197.269	0,2	1.723.449	-2,2
Febrero	4.183	3,4	36.923	-1,1	190.954	0,3	1.717.381	-0,0
Marzo	4.233	2,1	36.190	-1,4	188.968	2,5	1.684.164	-3,4
Abril	4.091	-0,9	34.717	-2,9	181.510	-2,9	1.653.537	-3,0
Mayo*	3.731	-6,1	32.006	-8,6	169.402	-7,2	1.592.764	-3,7
Junio*	3.672	-5,2	31.537	-7,3	163.095	-6,9	1.556.014	-4,3
Julio*	3.853	-4,8	31.722	-5,3	165.056	-5,8	1.571.689	-0,9
Agosto*	4.564	-4,7	33.269	-4,8	173.767	-7,4	1.592.705	-0,4
Septiembre*	4.087	-3,9	33.279	-4,7	164.996	-8,1	1.584.667	-0,1
Octubre*	3.916	-7,0	33.252	-6,5	165.902	-7,5	1.607.872	-2,8
Noviembre*	3.850	-5,2	33.074	-5,9	167.563	-8,0	1.628.208	-3,2
Diciembre*	4.057	-4,1	32.867	-5,8	181.495	-8,9	1.628.578	-2,5

Fuente: INEM.

\* A partir de mayo los datos obtenidos de fuentes diferentes (SISRE). Para mantener la continuidad del año 2005 el Ministerio de Trabajo y Asuntos Sociales elabora los datos que ofrecemos tratándose de una simulación según la estadística antigua.



## 1.6.4 Paro registrado SISPE

AÑO (MEDIA ANUAL)/MES	MURCIA				ESPAÑA			
	SECTOR CONSTRUCCIÓN		TOTAL SECTORES		SECTOR CONSTRUCCIÓN		TOTAL SECTORES	
	Data	%-Sex. Intersector	Data	%-Sex. Intersector	Data	%-Sex. Intersector	Data	%-Sex. Intersector
2005								
Mayo**	6.678		57.806		300.271		2.966.514	
Junio**	8.819		59.485		295.141		2.994.525	
Julio**	7.233		60.844		298.421		3.001.022	
Agosto**	8.400		63.360		308.992		3.002.628	
Septiembre**	7.849		64.604		298.841		3.014.064	
Octubre**	7.308		62.192		294.580		3.072.376	
Noviembre**	7.107		62.084		298.584		3.071.034	
Diciembre**	7.448		61.532		316.110		3.037.541	
2006								
Enero**	7.833		64.029		318.394		3.093.929	
Febrero**	7.831		65.297		310.831		3.109.431	
Marzo**	7.871		63.738		304.007		3.081.297	
Abril**	7.813		60.628		297.668		2.993.706	
Mayo**	7.527	12,7	58.805	1,7	286.406	-4,6	2.918.277	-1,6
Junio**	7.844	15,0	61.657	3,7	283.816	-3,8	2.938.991	-1,9
Julio**	8.621	19,2	64.777	6,5	289.486	-3,0	2.962.739	-1,3
Agosto**	10.112	20,4	67.824	7,0	303.606	-1,7	2.978.602	-0,8
Septiembre**	9.368	19,4	67.580	4,6	292.124	-2,2	2.950.318	-2,1

## 1.6.5 Afiliados en Alta a la Seguridad Social

AÑO (MEDIA ANUAL) / MES	MURCIA						ESPAÑA (Miles de personas)					
	TOTAL AFILIADOS	% VARIAC. ANUAL	SECTOR CONSTRUCCIÓN				TOTAL AFILIADOS	% VARIAC. ANUAL	SECTOR CONSTRUCCIÓN			
			Total	% V. anual	Rég. Genl.	Autónomos			Total	% V. anual	Rég. Genl.	Autónomos
1996	317.866	2,9	28.010	0,4	20.445	7.366	12.506	1,6	1087,9	0,4	820,7	267,2
1997	336.959	6,0	31.333	11,9	23.722	7.611	12.932	3,4	1145,6	5,3	866,9	278,7
1998	361.835	7,4	36.418	16,2	28.304	8.114	13.591	5,1	1280,0	11,7	983,1	296,9
1999	387.382	7,1	43.010	18,1	33.849	9.160	14.345	5,5	1466,8	14,6	1148,5	318,3
2000	408.313	5,4	48.597	13,0	38.535	10.062	15.063	5,0	1612,4	9,9	1273,6	338,7
2001	432.518	5,9	53.495	10,1	42.434	10.861	15.650,0	3,9	1.725,2	7,0	1.366,2	359,0
2002	458.650	6,0	57.846	8,1	46.207	11.639	16.126	3,0	1.823	5,6	1.445	377,4
2003	487.236	6,2	63.564	9,9	50.805	12.753	16.614	3,0	1.907	4,6	1.507	399,9
2004	503.852	3,4	70.592	11,1	56.568	14.059	17.082	2,8	2.014	5,6	1.583	431
2005	537.933	6,8	80.872	14,6	65.045	15.684	17.835	4,4	2.187	8,6	1.724	463
2004												
Octubre	508.228	3,4	72.870	11,2	58.359	14.511	17.264,4	3,1	2.056,9	5,6	1.616,0	440,9
Noviembre	513.713	3,0	74.453	11,7	59.310	14.543	17.318,2	2,7	2.080,2	5,6	1.636,7	443,5
Diciembre	509.226	3,4	72.210	13,6	59.310	14.574	17.161,9	3,4	1.983,0	10,3	1.538,9	444,1
2005												
Enero	508.979	3,0	74.333	10,2	59.310	14.741	17.188,2	2,8	2.054,3	5,7	1.609,6	444,7
Febrero	510.752	2,5	75.729	9,6	59.310	14.977	17.290,3	2,7	2.084,2	5,6	1.636,8	449,4
Marzo	515.780	3,0	76.584	10,0	61.381	15.203	17.383,8	2,9	2.103,1	5,5	1.649,8	453,2
Abril	526.178	4,2	78.107	12,0	62.700	15.407	17.577,0	3,4	2.139,8	6,9	1.682,2	457,6
Mayo	534.363	5,2	80.095	13,6	64.456	15.639	17.789,1	3,8	2.181,7	8,0	1.720,2	461,6
Junio	542.051	6,9	81.861	14,5	66.085	15.776	17.942,4	4,6	2.221,2	8,7	1.756,5	464,7
Julio	552.111	8,4	82.067	16,0	66.189	15.878	18.157,0	5,1	2.234,2	9,4	1.757,4	466,8
Agosto	538.383	9,2	79.644	18,1	63.742	15.902	17.968,5	5,3	2.193,1	10,2	1.726,0	467,1
Septiembre	546.203	9,4	83.809	17,2	67.827	15.982	18.094,4	5,5	2.251,6	10,4	1.782,0	469,6
Octubre	556.114	9,4	85.392	17,2	69.254,0	16.138	18.194,8	5,4	2.274,8	10,6	1.802,0	472,8
Noviembre	564.025	9,8	87.463	17,5	71.192,0	16.271	18.283,4	5,6	2.304,0	10,8	1.828,3	475,6
Diciembre	560.492	10,1	85.380	18,2	69.090,0	16.290	18.156,2	5,8	2.209,7	11,4	1.734,5	475,2
2006												
Enero	558.400	9,7	87.218	17,3	70.837	16.381	18.123,8	5,4	2.275,9	10,8	1.799,2	476,7
Febrero	562.600	10,2	88.846	17,3	72.189	16.657	18.239,9	5,5	2.312,1	10,8	1.830,9	481,2
Marzo	569.139	10,3	99.643,0	30,1	82.755	16.888	18.360,0	5,6	2.344,0	11,5	1.858,7	485,3
Abril	574.273	9,1	90.256,0	15,6	73.189	17.067	18.559,2	5,6	2.367,6	10,6	1.878,4	489,2
Mayo	575.920	7,8	91.243,0	13,9	74.015	17.228	18.640,3	4,8	2.390,5	9,6	1.897,9	492,6
Junio	575.800	6,2	91.667,0	12,0	74.353	17.314	18.642,9	3,9	2.404,8	8,3	1.909,4	495,4
Julio	579.400	4,9	90.663	10,5	73.260	17.403	18.771,2	3,4	2.398,4	7,8	1.901,1	497,2
Agosto	563.800	4,7	86.859	9,1	69.437	17.422	18.583,6	3,4	2.354,7	7,4	1.917,4	497,3
Septiembre	574.900	5,3	90.738	8,3	73.161	17.577	18.814,1	4,0	2.418,1	7,4	1.857,4	500,6

Fuente: Ministerio de Trabajo y Asuntos Sociales.

## 1.7 COSTES

## 1.7.1 Índices de Costes del Sector de la Construcción. Base 1990

AÑO / MES	PONDERADOS, CONSUMOS Y MANO DE OBRA			PRECIOS DE LA MANO DE OBRA	MATERIALES Y CONSUMOS DIVERSOS		
	TOTAL SECTOR	EDIFICACIÓN	INGENIERIA CIVIL		TOTAL SECTOR	EDIFICACIÓN	INGENIERIA CIVIL
1995	122,00	121,81	122,69	136,37	113,52	113,39	114,07
1996	125,58	125,22	126,94	142,64	115,51	115,15	117,04
1997	128,27	127,75	130,26	148,03	116,59	116,02	119,05
1998	130,05	129,97	130,23	152,38	116,93	117,06	116,34
1999	132,39	132,00	133,85	155,90	118,51	118,17	119,95
2000	139,92	137,76	148,71	161,66	127,08	123,94	140,55
2001	143,36	141,50	150,86	169,31	128,03	125,42	139,22
2002	145,58	143,82	152,63	174,27	128,60	126,18	138,97
2003	148,79	146,92	156,29	181,89	129,62	127,05	140,61
2004	156,27	153,81	166,21	189,01	136,91	133,42	151,91
2004							
Marzo	153,07	150,92	161,72	188,79	131,90	128,93	144,63
Abril	154,67	152,40	163,82	188,79	134,45	131,27	148,06
Mayo	157,10	154,77	166,47	188,79	138,31	135,02	152,39
Junio	156,86	154,59	166,06	188,79	137,94	134,72	151,71
Julio	157,20	154,82	166,82	188,79	138,47	135,09	152,95
Agosto	158,42	155,82	168,97	190,49	139,41	135,68	155,39
Septiembre	158,93	156,19	170,05	190,49	140,22	136,26	157,16
Octubre	159,02	155,72	172,47	190,49	140,36	135,52	161,10
Noviembre	159,84	156,93	171,63	190,49	141,66	137,44	159,72
Diciembre	159,47	156,83	170,17	191,70	141,07	137,27	157,65
2005							
Enero	159,84	157,37	169,85	194,48	141,67	138,13	156,82
Febrero	161,17	158,50	171,98	194,48	143,07	139,22	159,54
Marzo	161,89	158,82	174,37	194,48	144,21	139,72	163,44
Abril	162,49	159,13	176,21	195,67	145,17	140,21	166,43
Mayo	163,44	160,21	176,56	195,67	145,03	140,31	165,25
Junio	164,05	160,58	178,17	195,78	146,00	140,89	167,89
Julio	164,56	160,75	180,13	197,32	146,82	141,16	171,07
Agosto	165,12	161,03	181,84	197,32	147,71	141,61	173,86
Septiembre	166,09	161,65	184,30	197,32	149,36	142,58	177,88
Octubre	166,36	161,84	184,86	197,32	149,69	142,89	178,79
Noviembre	166,85	162,77	183,50	197,32	148,78	142,71	174,78
Diciembre	166,61	162,71	182,55	199,90	148,40	142,61	173,22
2006							
Enero	166,08	164,12	184,29	199,90	150,75	144,84	176,07
Febrero	170,24	166,12	187,08	199,90	152,65	146,50	178,98
Mar mismo mes año anterior	5,63	4,81	8,78	-0,08	6,70	5,23	12,19
Mar acumulado	4,97	4,32	7,51	5,76	6,87	5,69	11,30

Fuente: Ministerio de Fomento. D. G. Programación Económica y Presupuestaria.

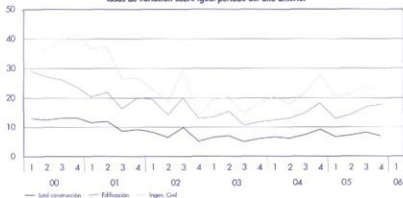
\* En los años completos se consigna lo medio de los doce meses.

ÍNDICES DE COSTES DE LA CONSTRUCCIÓN  
Variación sobre igual periodo del año anterior

## 1.8. ENCUESTA COYUNTURAL INDUSTRIA DE LA CONSTRUCCIÓN

## 1.8.1 Encuesta Coyuntural Industria de la Construcción - Valores Absolutos España

AÑO (MEDIA ANUAL) TRIMESTRE	VALOR DE LOS TRABAJOS REALIZADOS POR LAS EMPRESAS					PERSONAL OCURRIDO AL FINAL DE TRIMESTRE			HORAS TRABAJADAS POR LOS OBREROS ASALARADOS
	VALOR NUEVA CONTRATACION	TOTAL	EDIFICIOS TOTAL	EDIFICIOS VIV. FAMILIARES	INGENIERIA CIVIL	VALOR DE LOS SUELDOS Y SALARIOS BRUTOS	PER.S. OCUP. TOTAL	PER.S. OCUP. OBRERASALAR.	
2000	43.632.100	41.001.956	25.220.901	-	15.781.055	9.638.904	-	-	927.000
2001	41.850.439	45.206.389	27.596.354	-	17.610.035	10.602.866	-	-	952.850
2002	49.513.545	48.519.859	30.124.576	-	18.395.383	11.182.908	-	-	933.634
2003	119.067.358	106.821.299	66.635.062	-	40.186.245	23.840.072	-	-	2.081.173
2004	63.269.225	55.317.523	34.513.002	-	20.804.521	12.143.836	-	-	1.068.267
2004									
I	14.233.988	13.584.716	8.596.078	-	4.988.638	3.112.071	-	-	276.236
II	15.799.101	13.996.709	8.601.315	-	5.395.394	3.037.651	-	-	256.770
IV	17.421.612	15.606.916	9.718.075	-	5.888.841	3.028.209	-	-	261.895
2005									
I	16.850.685	12.942.306	8.069.968	-	4.872.338	3.071.632	-	-	287.963
II	18.313.755	14.561.391	9.215.020	-	5.346.371	3.201.161	-	-	284.627
III	18.652.804	15.145.054	9.350.690	-	5.794.363	3.182.804	-	-	270.034
IV	19.413.517	16.805.191	10.663.818	-	6.141.374	3.167.049	-	-	272.469
2006									
I	19.413.517	19.413.517	19.413.517	19.413.517	19.413.517	19.413.517	19.413.517	19.413.517	19.413.517
% var. mismo periodo año anterior	15,21	50,00	140,56	0,00	298,44	532,02	0,00	0,00	6.641,67

VALOR DE LOS TRABAJOS REALIZADOS POR LAS EMPRESAS  
Tasas de variación sobre igual periodo del año anterior

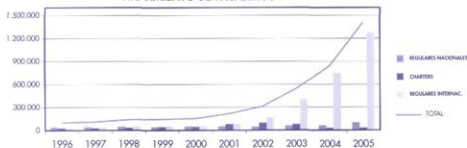
## 2.1 TRANSPORTE AÉREO

## 2.1.1 Tráfico Comercial en el Aeropuerto de San Javier

AÑO/MES	REGUL. NACIONAL	CHARTERS	PASAJEROS		TOTAL	MERCANCÍAS	
			REGUL. INTERNAC.	OTROS		(KG.)	(KG.)
1996	38.764	26.554	32.275	1.934	99.527	224.811	2.235
1997	42.243	28.919	36.352	2.664	110.180	179.092	232
1998	49.986	35.978	49.588	3.739	139.291	684.802	1.244
1999	42.405	43.558	53.825	2.663	144.451	85.779	1.600
2000	50.716	47.677	53.083	3.790	155.266	68.647	1.717
2001	51.082	79.475	82.900	2.120	215.577	21.067	4.166
2002	44.540	97.328	167.319	151	309.338	15.108	418
2003	38.921	80.090	401.390	0	540.401	74.617	0
2004	61.616	30.157	747.026	0	838.799	19.101	0
2005	101.013	31.591	1.277.097	0	1.409.701	4.832	0
2004							
Octubre	4.954	2.750	80.818	-	88.522	906	-
Noviembre	7.901	370	38.663	-	67.134	34	-
Diciembre	8.328	128	52.286	-	60.742	478	-
2005							
Enero	7.522	414	57.737	-	65.673	459	-
Febrero	8.381	412	82.727	-	71.720	1.422	-
Marzo	10.412	1.765	79.843	-	92.020	817	-
Abril	7.517	809	96.712	-	105.038	438	-
Mayo	4.203	1.999	113.860	-	122.062	328	-
Junio	4.181	3.786	122.206	-	134.173	45	-
Julio	7.478	3.388	143.971	-	156.837	442	-
Agosto	10.780	3.949	152.675	-	169.404	300	-
Septiembre	6.831	3.674	131.871	-	142.376	257	-
Octubre	4.334	1.853	136.695	-	144.882	192	-
Noviembre	11.185	1.729	91.914	-	104.828	132	-
Diciembre	11.989	1.813	86.886	-	100.688	0	-
2006							
Enero	9.943	1.740	86.066	-	97.749	459	-
Febrero	11.589	2.105	84.423	-	98.117	1.422	-
Marzo	13.270	3.349	103.028	-	119.647	817	-
Abril	12.384	3.346	124.556	-	140.286	583	-
Mayo	11.728	3.099	133.842	-	148.669	754	-
Junio	11.005	5.262	134.472	-	150.689	398	-
Julio	13.551	7.499	154.652	-	175.702	900	-
Agosto	16.212	6.779	161.219	-	184.210	349	-
Septiembre	13.390	6.807	138.654	-	158.651	869	-
Ac. último mes 05	71.505	26.196	961.602	0	1.059.303	4.508	0
Ac. último mes 06	113.072	39.986	1.120.862	0	1.273.920	6.551	0
% variación	58,1	52,6	16,6	0,0	20,3	45,3	0,0

Fuente: Aeropuerto de San Javier.

## MOVIMIENTO DE PASAJEROS



## 2.1 TRANSPORTE MARÍTIMO

## 2.2.1 Movimiento de Mercancías Puerto de Cartagena - Total (Tm)

AÑO/MES	PRODUCTOS PETROLIFEROS			RESTO GRANULES LIQUIDOS		
	CARGA	DESCARGA	TOTAL	CARGA	DESCARGA	TOTAL
1996	2 116.760	5 196.907	7 313.667	39 505	184 875	224 380
1997	1 886.223	5 061.290	6 947 483	211	160 861	161 072
1998	1 727.574	5 430.564	7 158 138	0	1 263 385	1 263 385
1999	2 004.052	5 476.538	7 480.590	0	1 331 968	1 331 968
2000	1 158.098	10 847 622	12 005 720	22 087	1 584 402	1 606 489
2001	1 311.136	12 964 595	14 275 731	52 431	1 599 119	2 011 550
2002	798 189	12 902 218	13 700 407	110 393	2 171 952	3 282 345
2003	2 011 336	9 215 828	11 227 164	97 408	1 839 315	1 936 723
2004	1 283 739	14 085 819	15 369 558	103 928	284 484	388 412
2005	1 476 997	18 073 035	19 550 032	131 884	404 665	536 549
2006						
Octubre	153 744	1 005 301	1 159 045	17 696	28 620	44 316
Noviembre	147 291	1 026 457	1 193 748	5 803	36 274	42 077
Diciembre	137 145	1 267 212	1 404 357	2 000	26 239	28 239
2005						
Enero	145 875	1 219 094	1 364 969	13 156	28 162	41 318
Febrero	72 294	1 132 168	1 204 462	8 097	31 289	39 386
Marzo	176 654	2 273 062	2 449 716	14 257	35 410	49 667
Abril	118 058	1 159 772	1 277 830	4 348	25 876	40 224
Mayo	148 331	1 309 099	1 457 430	15 913	33 219	49 132
Junio	139 402	1 473 074	1 612 476	8 962	29 338	38 300
Julio	181 072	1 712 110	1 893 182	9 551	46 341	55 892
Agosto	11 652	1 491 440	1 503 092	13 504	35 728	49 232
Septiembre	99 149	1 473 171	1 572 320	19 311	33 138	52 449
Octubre	153 693	1 460 934	1 614 627	3 000	35 189	38 189
Noviembre	136 180	1 630 000	1 766 180	18 634	24 294	42 928
Diciembre	93 537	1 738 111	1 831 648	3 151	36 681	39 832
2006						
Enero	140 827	1 528 956	1 669 783	10 199	26 371	36 570
Febrero	121 983	1 552 045	1 674 028	13 162	30 281	43 443
Marzo	215 233	1 570 612	1 785 845	10 354	29 117	39 471
Abril	155 904	1 480 378	1 636 282	12 536	24 649	47 185
Mayo	102 359	1 321 216	1 423 575	7 551	22 126	29 677
Junio	147 526	1 052 689	1 200 215	8 677	34 837	43 514
Julio	110 085	1 221 194	1 331 279	9 336	36 397	45 733
Agosto	101 685	1 075 240	1 176 925	6 795	30 538	37 333
Septiembre	148 497	1 117 417	1 265 914	3 901	36 140	40 041
Ac. último mes 05	1 093 587	13 243 990	14 337 577	107 099	308 301	415 800
Ac. último mes 06	1 244 099	11 919 747	13 163 846	82 531	280 456	362 987
% Variación	13,8	-10,0	-8,2	-22,9	-9,1	-12,7

Fuente: Puertos del Estado. Autoridad Portuaria de Cartagena.

### 2.2.1 Movimiento de Mercancías Puerto de Cartagena - Total (Tm) (continuación)

AÑO/MES	GRANDES SUDOS			PEQUEÑOS Y LIGEROS		
	CARGA	DESCARGA	TOTAL	CARGA	DESCARGA	TOTAL
1996	198.670	1.871.872	2.070.542	4.258	26.503	30.761
1997	180.257	1.862.552	2.042.809	4.700	21.874	26.574
1998	243.787	2.271.587	2.515.374	7.178	43.075	50.253
1999	248.712	2.658.023	2.906.735	25.942	35.440	61.382
2000	192.963	2.832.752	3.025.715	33.968	13.677	47.645
2001	200.432	3.184.079	3.384.511	33.712	40.550	74.262
2002	37.191	4.121.326	4.158.517	55.367	76.336	131.703
2003	31.977	3.914.519	3.946.496	47.236	72.858	120.094
2004	15.952	3.844.006	3.859.958	50.206	91.875	142.081
2005	20.673	4.752.979	4.773.652	8.230	27.421	35.651
2004						
Enero	0	408.328	408.328	2.544	6.406	8.950
Febrero	0	297.456	297.456	2.365	171	2.536
Diciembre	0	311.352	311.352	2.474	46	2.520
2005						
Enero	6.014	296.074	302.088	3.763	161	3.924
Febrero	4.271	74.665	78.936	1.380	134	1.514
Marzo	122	384.254	384.376	874	5.888	6.762
Abril	1.375	459.492	460.867	245	4.117	4.362
Mayo	4.050	390.886	394.936	645	9.640	10.285
Junio	0	477.201	477.201	464	1.058	1.522
Julio	0	389.007	389.007	129	1.913	2.042
Agosto	3.799	572.602	576.401	278	2.828	3.106
Septiembre	0	619.862	619.862	78	1.043	1.121
Octubre	0	374.745	374.745	77	371	448
Noviembre	0	402.912	402.912	0	192	192
Diciembre	1.042	311.279	312.321	297	76	373
2006						
Enero	2.446	489.119	491.565	888	101	989
Febrero	2.946	445.415	448.361	686	119	805
Marzo	1.860	463.622	465.482	988	162	1.150
Abril	0	439.765	439.765	663	74	737
Mayo	0	383.608	383.608	843	113	956
Junio	3.001	344.199	347.200	51	947	998
Julio	0	489.248	489.248	38	0	38
Agosto	8.551	436.761	445.312	0	767	767
Septiembre	14.460	500.934	515.394	0	56	56
Ac. último mes 05	19.633	3.664.043	3.683.674	7.856	26.782	34.638
Ac. último mes 06	34.264	3.992.671	4.026.935	4.157	2.289	6.446
% Variación	74,5	9,0	9,3	-47,1	-91,5	-81,4

Fuente: Puertos del Estado. Autoridad Portuaria de Cartagena.

2.2.1 Movimiento de Mercancías Puerto de Cartagena - Total (Tm)  
(continuación)

AÑO/MES	CARGA	CONSERVAS		TOTAL	RESTO MERCANCIAS		TOTAL
		DESCARGA			CARGA	DESCARGA	
1996	129.236		216	129.452		88.821	178.274
1997	140.078		337	140.415	120.489	109.518	250.007
1998	138.722		1.399	140.121	147.763	270.734	418.497
1999	91.845		1.196	93.041	176.824	251.540	428.364
2000	98.223		673	98.896	151.697	178.323	330.020
2001	93.200		1.875	95.075	167.885	207.867	375.852
2002	72.955		3.004	75.959	168.067	197.666	385.731
2003	70.961		4.128	75.089	166.338	275.513	441.851
2004	53.066		1.013	54.079	130.031	306.743	436.774
2005	61.390		6.050	67.440	263.177	188.595	451.772
2004							
Octubre	4.292		123	4.415	8.834	22.671	31.505
Noviembre	4.606		41	4.647	11.649	32.323	43.972
Diciembre	4.122		49	4.171	11.955	21.777	33.732
2005							
Enero	3.543		21	3.564	13.537	1.627	15.164
Febrero	6.056		41	6.097	13.229	12.999	26.228
Marzo	4.238		84	4.322	15.205	34.825	70.030
Abril	5.016		384	5.400	10.030	23.271	33.201
Mayo	6.224		185	6.409	16.026	33.229	49.253
Junio	4.274		371	4.645	24.825	9.493	34.318
Julio	4.068		225	4.293	31.468	10.295	41.763
Agosto	3.691		219	3.910	24.825	9.493	34.318
Septiembre	6.708		0	6.708	23.732	6.708	30.440
Octubre	6.223		783	7.006	27.032	9.470	36.502
Noviembre	4.878		873	5.751	31.152	10.070	41.222
Diciembre	6.471		2.864	9.335	32.116	7.115	39.231
2006							
Enero	3.655		844	4.499	26.497	7.298	35.795
Febrero	3.553		6.514	10.067	30.659	13.252	43.911
Marzo	4.137		770	4.907	22.481	4.927	27.408
Abril	4.859		0	4.859	16.571	3.342	19.913
Mayo	4.165		37	4.202	21.871	10.336	32.207
Junio	3.401		738	4.139	22.718	8.833	31.551
Julio	4.934		0	4.934	13.442	1.524	12.966
Agosto	2.965		374	3.339	12.183	9.803	21.986
Septiembre	3.520		391	3.911	10.123	7.422	17.545
Ac. último mes 05	43.818		1.530	45.348	172.877	161.940	334.817
Ac. último mes 06	35.189		9.668	44.857	176.545	66.737	243.282
% Variación	-19,7		531,9	-1,1	2,1	-58,8	-27,3

Fuente: Puertos del Estado. Autoridad Portuaria de Cartagena.



2.2.1 Movimiento de Mercancías Puerto de Cartagena - Total (Tm)  
(continuación)

AÑO/MES	CARGA	VHOS DESCARGA	TOTAL	CARGA	TOTAL DESCARGA	TOTAL
1996	2.837	43.461	46.298	2.580.961	7.412.655	9.993.616
1997	20.001	42	20.043	2.351.959	7.216.444	9.568.403
1998	19.826	35.969	55.795	2.284.850	9.316.713	11.601.563
1999	14.090	29.000	43.090	2.561.465	9.783.705	12.345.170
2000	18.911	6.052	24.963	1.675.947	15.463.501	17.139.448
2001	22.391	785	23.176	1.881.187	18.358.970	20.240.157
2002	11.231	1.535	12.766	1.313.413	20.474.037	21.787.450
2003	9.104	3.209	12.313	2.434.360	15.325.370	17.759.730
2004	7.365	6.398	13.763	1.644.287	18.620.338	20.264.625
2005	7.409	12.400	19.809	1.969.760	23.465.145	25.434.905
2004						
Octubre	961	501	1.462	188.071	1.469.950	1.658.021
Noviembre	1.126	766	1.892	192.840	1.493.488	1.686.328
Diciembre	427	662	1.089	158.123	1.627.337	1.785.460
2005						
Enero	517	353	870	186.405	1.545.492	1.731.897
Febrero	1.107	41	1.148	107.534	1.252.337	1.359.871
Marzo	785	676	1.461	212.135	2.754.199	2.966.334
Abril	620	585	1.205	139.692	1.683.497	1.823.189
Mayo	628	1.436	2.064	191.817	1.777.694	1.969.511
Junio	514	1.749	2.263	178.441	1.992.284	2.170.725
Julio	715	1.434	2.149	227.003	2.161.325	2.388.328
Agosto	414	1.249	1.663	58.163	2.113.559	2.171.722
Septiembre	238	844	1.082	149.216	2.134.766	2.283.982
Octubre	422	896	1.318	190.447	1.882.386	2.072.833
Noviembre	451	1.231	1.682	191.295	2.069.572	2.260.867
Diciembre	998	1.906	2.904	137.612	2.098.032	2.235.644
2006						
Enero	7.699	0	7.699	194.211	2.052.689	2.246.900
Febrero	385	734	1.119	174.374	2.048.560	2.222.734
Marzo	269	300	569	255.322	2.049.570	2.324.892
Abril	10.604	213	10.817	201.137	1.958.371	2.159.508
Mayo	609	1.177	1.786	137.398	1.738.613	1.876.011
Junio	7.891	966	8.857	193.265	1.443.209	1.636.474
Julio	9.837	0	9.837	145.892	1.748.363	1.894.055
Agosto	7.793	1.269	9.062	139.972	1.554.752	1.694.724
Septiembre	4.633	1.111	5.744	185.134	1.663.471	1.848.605
Ac. último mes 05	5.538	8.367	13.905	1.450.406	17.415.153	18.865.559
Ac. último mes 06	49.720	5.770	55.490	1.626.505	16.277.338	17.903.843
% Variación	797,8	-31,0	299,1	12,1	-6,5	-5,1

Fuente: Puertos del Estado. Autoridad Portuaria de Cartagena.

## 2.2.3 Buques Entradas Puertos Región

AÑO/MES	CARTAGENA		AGUIAS		SAN PEDRO DE RENAIAR		TOTAL	
	TOTAL	T.R.B.	TOTAL	T.R.B.	TOTAL	T.R.B.	TOTAL	T.R.B. 1992
1995	960	10.629.129						
1996	1.098	10.673.575						
1997	1.130	11.512.11						
1998	1.360	13.373.471						
1999	1.603	15.617.361						
2000	1.551	18.310.438						
2001	1.499	20.410.383						
2002	1.576	22.991.498						
2003	1.591	24.925.139						
2004	1.532	26.292.046						
2003								
Julio	135	2.206.424						
Agosto	113	1.736.166						
Septiembre	115	1.731.423						
Octubre	131	2.082.134						
Noviembre	110	1.986.474						
Diciembre	155	2.258.669						
2004								
Enero	133	2.019.068						
Febrero	124	2.072.809						
Marzo	119	2.099.54						
Abril	114	2.112.291						
Mayo	127	2.358.096						
Junio	123	2.040.965						
Julio	129	2.254.412						
Agosto	120	2.040.04						
Septiembre	122	2.210.712						
Octubre	137	2.396.869						
Noviembre	142	2.333.616						
Diciembre	142	2.333.616						
2005	138	2.294.380						
Enero	*	*						
Febrero	143	2.385.10						
Marzo	115	2.092.778						
Abril	159	2.332.678						
Mayo	*	*						
Junio	*	*						
Ac. último mes 04	376	6.191.423						
Ac. último mes 05	417	7.011.540						
% Variación	10,9	13,2						

Fuente: Puertos del Estado, Autoridad Portuaria de Cartagena y elaboración propia.  
\*Información no disponible.

## 2.2.4 Pesca Capturada Puertos Región (Kg)

AÑO/MES	CARTAGENA	AGÜIAS	C.DE FALOS	NAZARIÓN	S.PEDRO DEL PINAR	TOTAL
1995	2.572.967	2.020.686	29.705	3.347.361	656.756	8.627.475
1996	2.957.780	1.651.813	32.443	1.871.123	459.782	6.972.941
1997	3.261.073	1.086.809	48.910	1.667.779	542.106	6.406.677
1998	3.391.634	836.648	22.889	851.876	413.831	5.516.878
1999	3.250.648	1.112.910	32.581	1.407.819	442.718	6.246.676
2000	2.931.354	1.579.772	19.575	996.421	469.303	5.996.425
2001	3.391.814	1.806.595	14.764	3.285.920	1.053.391	9.552.484
2002	2.966.351	844.345	6.879	670.505	955.495	5.443.575
2003	2.982.938	1.642.272	9.822	1.016.367	870.093	6.521.492
2004	1.094.138	673.907	7.945	1.506.718	303.332	3.566.040
2004						
Octubre	136.000	89.498	743	393.575	31.898	651.714
Noviembre	0	104.325	520	176.727	53.300	334.872
Diciembre	138	24.533	70	21.367	35.951	82.059
2005						
Enero	0	27.011	366	19.952	3.738	51.067
Febrero	0	30.506	668	100.102	4.956	136.232
Marzo	0	27.028	393	28.141	33.261	89.023
Abril	250.000	31.481	1.482	99.405	47.331	429.699
Mayo	0	19.943	94	45.475	1.837	67.369
Junio	87.544	22.816	50	53.856	9.993	174.258
Julio	125.202	41.352	300	48.763	31.517	119.132
Agosto	145.135	81.778	150	152.978	39.510	419.551
Septiembre	121.168	133.332	250	229.265	66.315	550.330
Octubre	56.827	123.227	17	134.356	61.065	375.491
Noviembre	121.162	94.229	100	219.083	75.575	510.149
Diciembre	94.338	30.025	30	18.161	6.912	149.466
2006						
Enero	90.416	33.758	0	56.806	6.839	189.839
Febrero	95.874	178.488	250	221.237	12.569	508.418
Marzo	90.416	97.416	283	40.170	19.984	248.269
Abril	100.037	89.117	433	80.745	42.275	312.607
Mayo	94.186	40.880	40	27.809	106.898	264.813
Junio	98.202	28.238	450	32.724	52.488	212.102
Julio	143.848	98.476	140	44.577	33.206	320.247
Agosto	151.196	141.902	240	176.347	95.663	565.348
Septiembre	140.643	171.937	329	351.447	81.849	946.145
Ac. último mes 05	729.049	415.248	3.953	777.936	238.478	2.036.661
Ac. último mes 06	1.004.638	882.232	2.165	1.228.862	451.891	3.567.788
% Variación	37,8	112,5	-45,2	57,7	89,3	75,2

Fuente: Puertos del Estado. Autoridad Portuaria de Cartagena y elaboración propia.

## 2.3 TRANSPORTE TERRESTRE

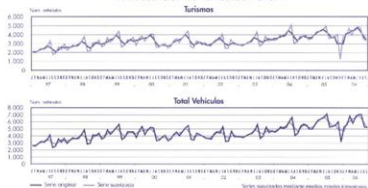
## 2.3.1 Matriculación de Vehículos

AÑO/MES	CAMIONES Y FURGONETAS	AUTOCARROS	TURISMO	MOTOCICLETAS	TRACTORES	OTROS VEHICULOS	TOTAL
1996	5.272	34	22.856	926	402		29.490
1997	6.596	57	28.338	1.299	837		37.127
1998	7.881	70	33.934	1.751	943	8	44.587
1999	9.270	92	40.059	2.011	1.283	15	52.730
2000	8.659	61	39.048	2.133	1.209	10	51.130
2001	8.376	71	39.489	1.738	1.327	31	51.052
2002	8.113	45	36.990	1.774	1.366	52	48.340
2003	9.176	69	39.241	2.352	1.657	89	52.584
2004	10.652	72	45.801	4.285	1.642	73	62.525
2005	12.137	68	45.511	7.983	1.426	76	67.111
2004							
Octubre	832	9	3.823	467	255	7	5.393
Noviembre	972	3	3.790	580	335	4	5.684
Diciembre	1.006	8	3.942	412	126	6	5.530
2005							
Enero	879	2	3.486	466	111	4	4.948
Febrero	879	3	3.557	431	71	6	4.947
Marzo	1.023	10	4.025	477	93	3	5.631
Abril	1.061	4	4.363	690	96	7	6.221
Mayo	1.165	3	4.353	756	117	12	6.406
Junio	1.130	2	4.501	882	102	12	6.629
Julio	1.147	0	4.957	930	72	6	7.112
Agosto	837	1	3.612	716	70	6	5.242
Septiembre	822	19	3.655	711	120	4	5.331
Octubre	900	11	3.702	749	150	4	5.516
Noviembre	1.131	4	4.055	586	216	6	5.998
Diciembre	1.163	9	1.245	499	208	6	3.130
2006							
Enero	873	10	3.797	539	63	7	5.289
Febrero	1.011	10	3.881	598	91	6	5.597
Marzo	1.110	4	4.723	853	100	10	6.800
Abril	895	5	3.964	811	118	4	5.797
Mayo	1.057	1	4.666	946	83	1	6.754
Junio	1.012	2	4.873	1.052	120	5	7.064
Julio	1.061	6	4.807	1.084	91	10	7.039
Agosto	814	0	3.583	809	58	9	5.273
Septiembre	779	40	3.359	856	161	4	5.199
Ac. último mes 05	8.943	44	36.509	6.059	852	40	52.467
Ac. último mes 06	8.612	78	37.653	7.548	885	56	54.832
% variación	-3,7	77,3	3,1	24,6	3,9	-6,7	4,5

Fuente: Jefatura Provincial de Tráfico.

\* Datos provisionales.

## MATRICULACIÓN DE VEHÍCULOS MURCIA



## 2.3.2 Accidentes de Circulación Región de Murcia

MES/AÑO	ACCIDENTES CON VÍCTIMAS			ALEJOS			HERIDOS		
	CARRERA	ZONA URB.	TOTAL	CARRERA	ZONA URB.	TOTAL	CARRERA	ZONA URB.	TOTAL
1995	864	883	1.747	110	17	127	1.438	1.157	2.595
1996	848	764	1.612	94	24	118	1.483	987	2.470
1997	1.022	633	1.655	116	20	136	1.734	826	2.560
1998	1.255	514	1.769	139	28	167	2.296	690	2.986
1999	1.386	701	2.087	126	31	157	2.534	921	3.455
2000	1.448	742	2.190	131	38	169	2.665	997	3.662
2001	1.282	485	1.767	165	24	189	2.316	663	2.979
2002	1.158	544	1.702	136	17	153	2.108	736	2.844
2003	1.148	477	1.625	142	20	162	2.198	661	2.859
2004	1.291	321	1.612	125	25	150	2.396	433	2.829
2005	1.380	309	1.689	126	22	148	2.242	389	2.631
2004									
Octubre	114	54	168	10	2	12	221	67	288
Noviembre	109	44	153	7	2	9	203	53	256
Diciembre	121	43	164	10	5	15	233	57	290
2005									
Enero	125	31	156	7	3	10	232	43	275
Febrero	99	26	125	7	8	15	174	37	211
Marzo	115	21	136	17	1	18	199	31	230
Abril	129	26	155	12	0	12	227	31	258
Mayo	116	27	143	12	1	13	220	36	256
Junio	151	34	185	14	0	14	197	39	236
Julio	119	44	163	8	2	10	225	66	291
Agosto	116	22	138	10	2	12	29	2	31
Septiembre	101	21	122	9	3	12	173	30	203
Octubre	96	25	121	11	1	12	188	32	220
Noviembre	105	7	112	11	0	11	195	7	202
Diciembre	108	25	133	8	1	9	183	35	218
2006									
Enero	128	20	148	10	2	12	188	22	210
Febrero	114	31	145	8	2	10	184	57	241
Marzo	119	40	159	9	1	10	204	63	267
Abril	129	47	176	4	3	7	257	77	334
Mayo	140	40	180	8	6	14	227	64	291
Junio	132	28	160	8	1	9	234	42	276
Julio	132	24	156	6	1	7	242	32	274
Agosto	121	33	154	6	3	9	229	39	268
Septiembre	90	17	107	9	3	12	173	30	203
Ac. último mes 05	1.071	252	1.323	96	20	116	1.676	315	1.991
Ac. último mes 06	1.105	280	1.385	68	22	90	1.938	426	2.364

Fuente: Jefatura Provincial de Tráfico.  
- Víctimas a 30 días.

## 2.4 TRANSPORTE FERROVIARIO

## 2.4.1 Corredor Cartagena - Murcia - Madrid y Cartagena - Murcia - Barcelona

AÑO/MES	CORREDOR CARTAGENA /MURCIA-MADRID	CORREDOR CARTAGENA /MURCIA-BARCELONA
	NÚM. DE VIAJEROS	NÚM. DE VIAJEROS
1996	392.804	
1997	446.652	
1998	495.698	
1999	522.839	
2000	546.475	
2001	557.340	
2002	555.351	
2003	509.025	
2004	476.756	
2005	510.364	762.125
2004		
Julio*	44.719	
Agosto*	48.647	
Septiembre*	45.784	
Octubre*	38.426	
Noviembre*	36.198	
Diciembre*	37.346	
2005		
Enero*	33.927	53.196
Febrero*	32.943	50.756
Marzo*	41.357	63.797
Abril*	37.388	59.036
Mayo*	40.878	64.074
Junio*	42.829	64.597
Julio*	51.567	77.066
Agosto*	52.411	83.265
Septiembre*	47.802	68.079
Octubre*	43.213	63.217
Noviembre*	41.200	53.908
Diciembre*	44.649	61.134
2006		
Enero*	39.002	54.738
Febrero*	37.007	51.185
Marzo*	41.545	60.320
Abril*	45.569	65.201
Mayo*	44.726	63.774
Junio*	46.078	67.136
Ac. último mes 05	229.522	355.456
Ac. último mes 06	253.927	362.354
% variación	10,6	1,9

Fuente: RENFE  
 \*Datos provisionales.

## 2.4.2 Transporte Cercanías

TRANSPORTE CERCANÍAS			
AÑO/MES	MURCIA-ÁGUilas	ORCA-ÁGUilas	MURCIA-ALICANTE
1998		129.891	
1999		122.982	
2000	1.231.000	129.866	2.430.000
2001	1.395.000	135.254	2.638.000
2002	1.282.000	127.858	2.412.000
2003	1.401.000	190.090	2.760.000
2004	1.584.000	195.116	2.678.000
2005	1.688.000	195.633	2.988.000
2006			
Octubre	146.000	12.689	258.000
Noviembre	147.000	11.617	252.000
Diciembre	128.000	11.311	228.000
2005			
Enero*	128.000	10.987	230.000
Febrero*	133.000	13.012	241.000
Marzo*	141.000	12.147	252.000
Abril*	148.000	12.461	268.000
Mayo*	149.000	17.895	268.000
Junio*	142.000	18.765	262.000
Julio*	160.000	34.393	205.000
Agosto*	134.000	30.975	172.000
Septiembre*	127.000	13.523	247.000
Octubre*	147.000	10.080	285.000
Noviembre*	144.000	10.793	280.000
Diciembre*	135.000	10.612	258.000
2006			
Enero*	130.000	9.462	252.000
Febrero*	132.000	11.481	256.000
Marzo*	152.000	12.598	296.000
Abril*	128.000	13.321	242.000
Mayo*	147.000	14.191	286.000
Junio*	140.000	16.076	275.000
Julio*	151.000	28.595	212.000
Agosto*	126.000	28.159	178.000
Septiembre*	127.000	13.326	246.000
Ac. último mes 05	1.262.000	164.158	2.145.000
Ac. último mes 06	1.233.000	147.409	2.243.000
% variación	-2,3	-10,2	4,6

Fuente: RENFE

Datos provisionales.



# BOLETÍN ESTADÍSTICO

DE LA CONSEJERÍA DE OBRAS PÚBLICAS, VIVIENDA Y TRANSPORTES



**Región de Murcia**  
Consejería de Obras Públicas,  
Vivienda y Transportes