

2014-068 Carta de Servicios de la Dirección General de Transportes, Costas y Puertos

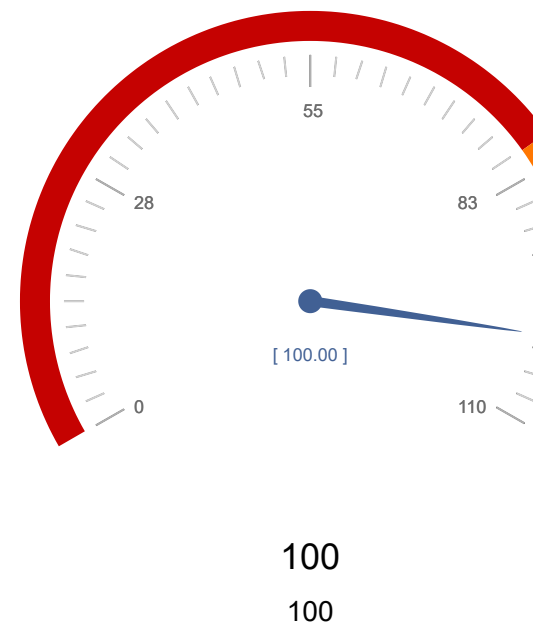
2014-068 Carta de Servicios de la Dirección General de Transportes, Costas y Puertos - a2017

Código

1. Resolver los expedientes de expedición del título de competencia profesional para el ejercicio de la profesión de transportista por carretera (mercancías y viajeros), en un plazo máximo de meses desde la recepción de toda la documentación necesaria para su tramitación.

(Número mensual de títulos expedidos en el plazo comprometido / Número mensual de títulos expedidos) X 100 = 100

	E	F	M	A	M	J	J	A	S	O	N	D	2017
Número mensual de títulos expedidos en el plazo comprometido	11	11	2	3	3	3	35	16	19	7	7	17	$\sum = 134$
Número mensual de títulos expedidos	11	11	2	3	3	3	35	16	19	7	7	17	$\sum = 134$
Cálculo	100	100	100	100	100	100	100	100	100	100	100	100	100

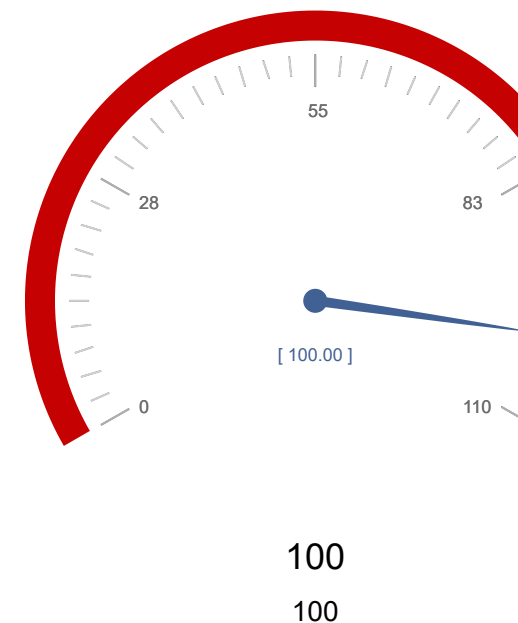


Código

2. Resolver los expedientes de expedición de la tarjeta del Certificado de Aptitud Profesional (CAP), en un plazo máximo de dos meses desde la recepción de toda la documentación necesaria para su tramitación.

(Número mensual de tarjetas expedidas en el plazo comprometido / Número mensual de tarjetas expedidas) X 100 = 100

	E	F	M	A	M	J	J	A	S	O	N	D	2017
Número mensual de tarjetas expedidas en el plazo comprometido	498	433	872	323	760	885	739	414	594	570	393	394	$\sum = 6.875$
Número mensual de tarjetas expedidas	498	433	872	323	760	885	739	414	594	570	393	394	$\sum = 6.875$
Cálculo	100	100	100	100	100	100	100	100	100	100	100	100	100

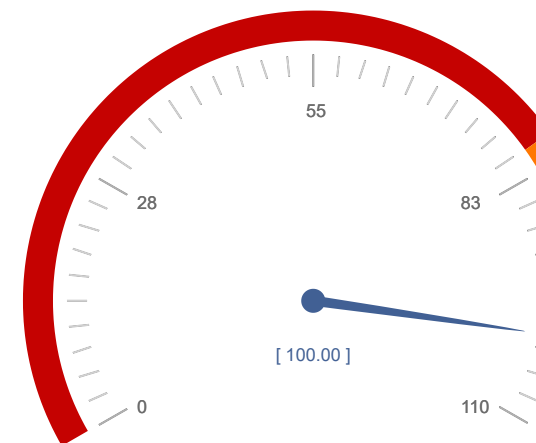


Código

3. Resolver los expedientes de Homologación de cursos de formación del Certificado de Aptitud Profesional (CAP), en un plazo máximo de dos meses desde la recepción de toda la documentación necesaria para su tramitación.

(Número mensual de cursos homologados en el plazo comprometido / Número mensual de cursos homologados) X 100 = 100

	E	F	M	A	M	J	J	A	S	O	N	D	2017
Número mensual de cursos homologados en el plazo comprometido	84	90	91	58	98	72	50	42	57	64	68	76	$\Sigma = 850$
Número mensual de cursos homologados	84	90	91	58	98	72	50	42	57	64	68	76	$\Sigma = 850$
Cálculo	100	100	100	100	100	100	100	100	100	100	100	100	100



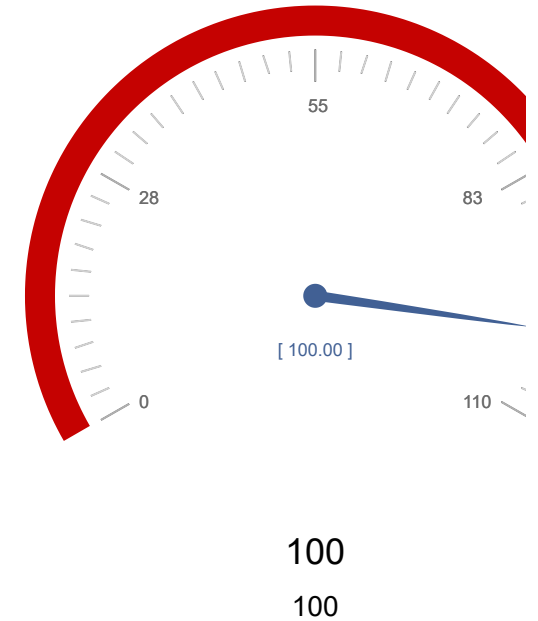
100
100

Código

4. Resolver los expedientes de examen para la obtención del Certificado de Aptitud Profesional para reconocer el cumplimiento del requisito de la cualificación inicial de los conductores de determinados vehículos destinados al transporte por carretera en un plazo máximo de 80 días desde la recepción de toda la documentación necesaria para su tramitación.

(Número mensual de expedientes resueltos en el plazo comprometido / Número mensual de expedientes resueltos) X 100 = 100

	E	F	M	A	M	J	J	A	S	O	N	D	2017
Número mensual de expedientes resueltos en el plazo comprometido	278	95	323	7	360	136	153	195	6	316	14	0	$\Sigma = 1.883$
Número mensual de expedientes resueltos	278	95	323	7	360	136	153	195	6	316	14	0	$\Sigma = 1.883$
Cálculo	100	100	100	100	100	100	100	100	100	100	100		100



Código

5. Resolver los expedientes de examen de competencia profesional para el ejercicio de la profesión de transportista por carretera (mercancías y viajeros), en un plazo máximo de 80 días de recepción de toda la documentación necesaria para su tramitación.

(Número mensual de expedientes resueltos en el plazo comprometido / Número mensual de expedientes resueltos) X 100 = 100

	E	F	M	A	M	J	J	A	S	O	N	D	2017
Número mensual de expedientes resueltos en el plazo comprometido	<input type="text" value="0"/>	<input type="text" value="0"/>	<input type="text" value="0"/>	<input type="text" value="0"/>	<input type="text" value="216"/>	<input type="text" value="0"/>	<input type="text" value="0"/>	<input type="text" value="0"/>	<input type="text" value="0"/>	<input type="text" value="187"/>	<input type="text" value="0"/>	<input type="text" value="0"/>	$\Sigma = 403$
Número mensual de expedientes resueltos	<input type="text" value="0"/>	<input type="text" value="0"/>	<input type="text" value="0"/>	<input type="text" value="0"/>	<input type="text" value="0"/>	<input type="text" value="42"/>	<input type="text" value="7"/>	<input type="text" value="0"/>	<input type="text" value="0"/>	<input type="text" value="19"/>	<input type="text" value="5"/>	<input type="text" value="4"/>	$\Sigma = 77$
Cálculo	100	100	100	100	100	100	100	100	100	100	100		100

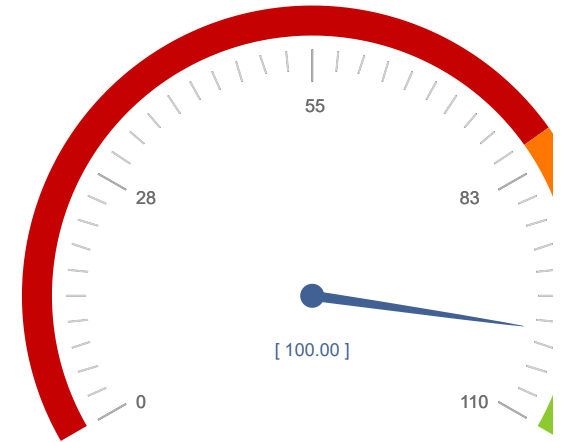


Código

6. Resolver los expedientes de expedición del título de capacitación profesional de consejeros de seguridad para el transporte de mercancías peligrosas por carretera, ferrocarril o por vía navegable, en un plazo máximo de dos meses desde la recepción de toda la documentación necesaria para su tramitación.

(Número mensual de títulos expedidos en el plazo comprometido / Número mensual de títulos expedidos) X 100 = 100

	E	F	M	A	M	J	J	A	S	O	N	D	2017
Número mensual de títulos expedidos en el plazo comprometido	1	6	8	2	2	2	16	0	0	2	10	4	$\Sigma = 53$
Número mensual de títulos expedidos	1	6	8	2	2	2	16	0	0	2	10	4	$\Sigma = 53$
Cálculo	100	100	100	100	100	100	100	100	100	100	100	100	100



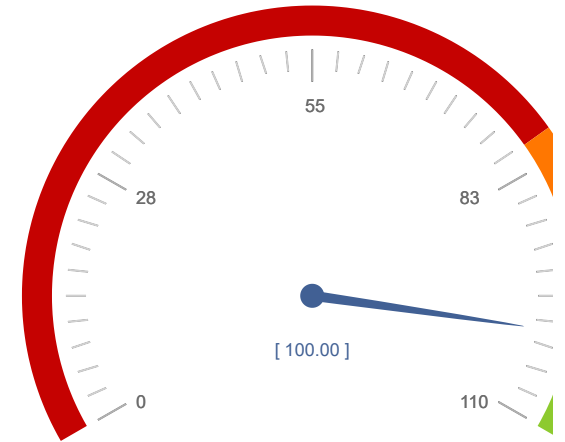
100
100

Código

7. Resolver los expedientes de autorización de centro de formación de conductores, en un plazo máximo de dos meses desde la recepción de toda la documentación necesaria para su tramitación.

(Número mensual de centros autorizados en el plazo comprometido / Número mensual de centros autorizados) X 100 = 100

	E	F	M	A	M	J	J	A	S	O	N	D	2017
Número mensual de centros autorizados en el plazo comprometido	0	0	0	1	1	3	2	0	2	1	0	0	$\Sigma = 10$
Número mensual de centros autorizados	0	0	0	1	1	3	2	0	2	1	0	0	$\Sigma = 10$
Cálculo				100	100	100	100		100	100			100



100
100

Código

8. Resolver los expedientes de examen para la obtención del certificado o, en su caso, de renovación de la capacitación profesional de consejeros de seguridad para el transporte de mercancías peligrosas por carretera, ferrocarril o por vía en un plazo máximo, de 80 días desde la recepción de toda la documentación necesaria para su tramitación.

(Número mensual de expedientes resueltos en el plazo comprometido / Número mensual de expedientes resueltos) X 100 = 100

	E	F	M	A	M	J	J	A	S	O	N	D	2017
Número mensual de expedientes resueltos en el plazo comprometido	<input type="text" value="0"/>	<input type="text" value="0"/>	<input type="text" value="0"/>	<input type="text" value="52"/>	<input type="text" value="0"/>	<input type="text" value="0"/>	<input type="text" value="0"/>	<input type="text" value="0"/>	<input type="text" value="0"/>	<input type="text" value="27"/>	<input type="text" value="0"/>	<input type="text" value="0"/>	$\Sigma = 79$
Número mensual de expedientes resueltos	<input type="text" value="0"/>	<input type="text" value="0"/>	<input type="text" value="0"/>	<input type="text" value="0"/>	<input type="text" value="0"/>	<input type="text" value="42"/>	<input type="text" value="7"/>	<input type="text" value="0"/>	<input type="text" value="0"/>	<input type="text" value="19"/>	<input type="text" value="5"/>	<input type="text" value="4"/>	$\Sigma = 77$
Cálculo	100	100	100	100	100	100	100	100	100	100	100		100

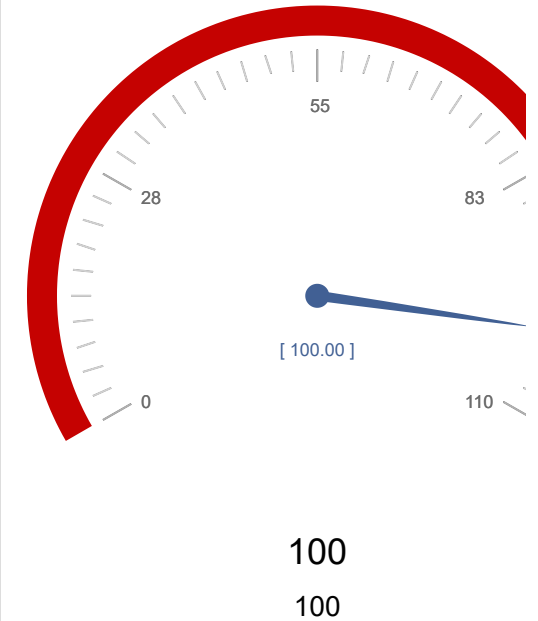


Código

9. Resolver los expedientes de autorización (tarjetas) de transporte, actividades auxiliares y complementarias, en un plazo máximo de un mes desde la recepción de toda la documentación necesario para su tramitación.

(Número mensual de autorizaciones expedidas en el plazo comprometido / Número mensual de autorizaciones expedidas) X 100 = 100

	E	F	M	A	M	J	J	A	S	O	N	D	2017
Número mensual de autorizaciones expedidas en el plazo comprometido	277	268	279	281	265	291	264	260	264	278	281	251	$\Sigma = 3.259$
Número mensual de autorizaciones expedidas	277	268	279	281	265	291	264	260	264	278	281	251	$\Sigma = 3.259$
Cálculo	100	100	100	100	100	100	100	100	100	100	100	100	100

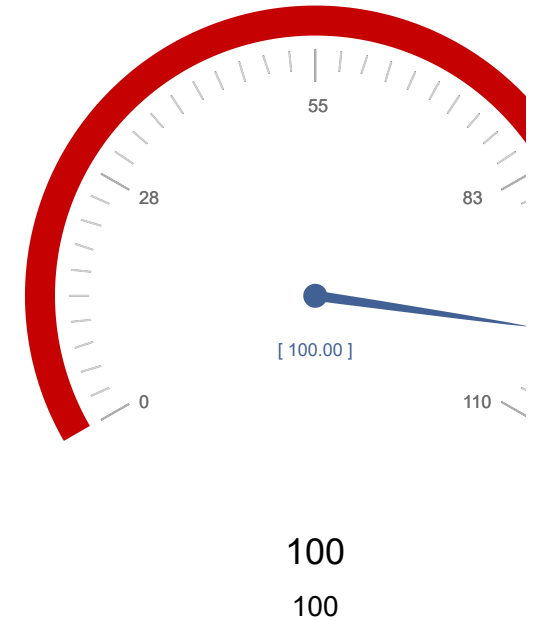


Código

10. Resolver los expedientes de expedición de solicitud de expedición de certificado de conductor para la realización de la actividad de transporte por conductores no pertenecientes a la Un Europea, en un plazo máximo de un mes desde la recepción de toda la documentación necesaria para su tramitación.

(Número mensual de expedientes resueltos en el plazo comprometido / Número mensual de expedientes resueltos) X 100 = 100

	E	F	M	A	M	J	J	A	S	O	N	D	2017
Número mensual de expedientes resueltos en el plazo comprometido	110	115	109	121	101	98	99	95	96	102	88	89	$\Sigma = 1.223$
Número mensual de expedientes resueltos	110	115	109	121	101	98	99	95	96	102	88	89	$\Sigma = 1.223$
Cálculo	100	100	100	100	100	100	100	100	100	100	100		100

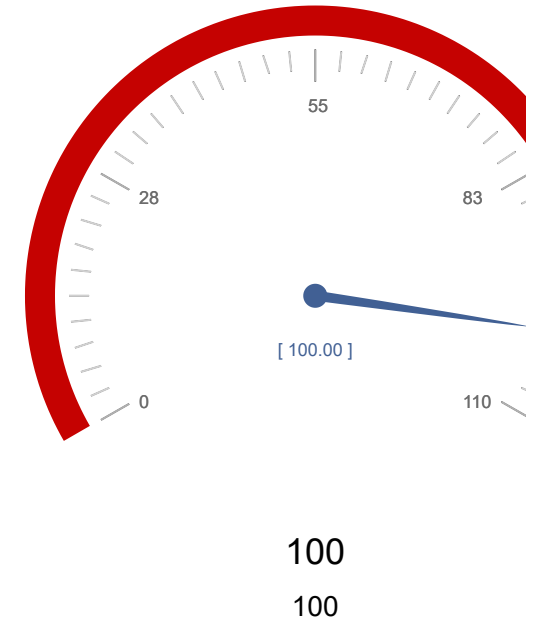


Código

11. Resolver los expedientes de visado de autorizaciones de transportes, en un plazo máximo de un mes desde la recepción de toda la documentación necesaria para su tramitación.

(Número mensual de expedientes tramitados en el plazo comprometido / Número mensual de expedientes finalizados) X 100 = 100

	E	F	M	A	M	J	J	A	S	O	N	D	2017
Número mensual de expedientes tramitados en el plazo comprometido	261	253	257	259	245	203	274	0	273	297	251	0	$\Sigma = 2.573$
Número mensual de expedientes finalizados	261	253	257	259	245	203	274	0	273	297	251	0	$\Sigma = 2.573$
Cálculo	100	100	100	100	100	100	100		100	100	100		100

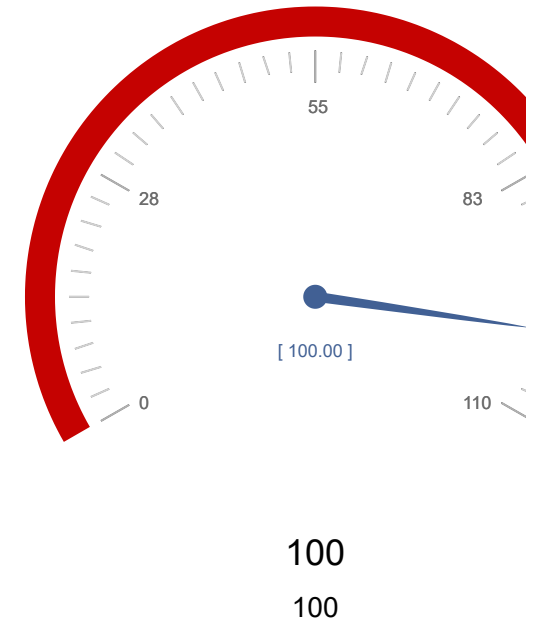


Código

12. Resolver los expedientes de diligenciados de libros de ruta y reclamaciones, en un plazo máximo de un mes desde la recepción de toda la documentación necesaria para su tramitación

(Número mensual de expedientes resueltos en el plazo comprometido / Número mensual de expedientes resueltos) X 100 = 100

	E	F	M	A	M	J	J	A	S	O	N	D	2017
Número mensual de expedientes resueltos en el plazo comprometido	93	96	101	107	97	101	95	87	107	91	114	117	$\Sigma = 1.206$
Número mensual de expedientes resueltos	93	96	101	107	97	101	95	87	107	91	114	117	$\Sigma = 1.206$
Cálculo	100	100	100	100	100	100	100	100	100	100	100	100	100

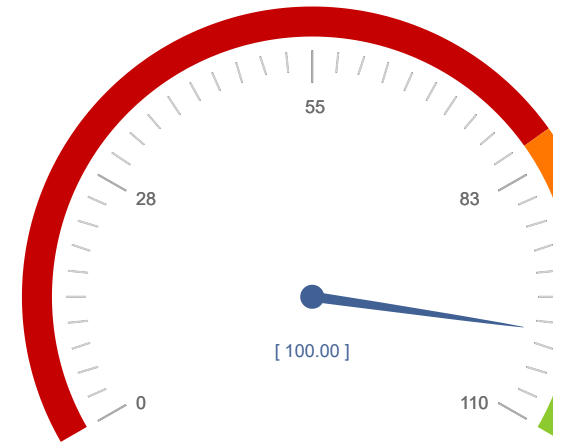


Código

13. Resolver los expedientes de autorización de transporte escolar y de obreros, en un plazo máximo de dos meses desde la recepción de toda la documentación necesaria para su tramitación

(Número mensual de expedientes resueltos en el plazo comprometido / Número mensual de expedientes resueltos) X 100 = 100

	E	F	M	A	M	J	J	A	S	O	N	D	2017
Número mensual de expedientes resueltos en el plazo comprometido	0	0	0	0	0	0	0	0	0	19	0	0	$\Sigma = 19$
Número mensual de expedientes resueltos	0	0	0	0	0	42	7	0	0	19	5	4	$\Sigma = 77$
Cálculo	100	100	100	100	100	100	100	100	100	100	100		100



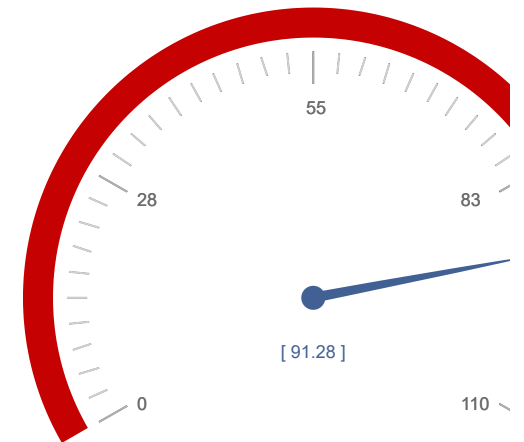
100
100

Código

14. Comunicar el trámite dado a las reclamaciones interpuestas por los usuarios de los servicios regulares de transportes de viajeros, en el plazo máximo de tres meses desde la fecha de su entrada en la Dirección General.

(Número mensual de comunicaciones realizadas en el plazo comprometido / Número mensual de reclamaciones interpuestas) X 100 = 100

	E	F	M	A	M	J	J	A	S	O	N	D	2017
Número mensual de comunicaciones realizadas en el plazo comprometido	1	14	13	20	10	21	22	10	14	11	8	13	$\Sigma = 157$
Número mensual de reclamaciones interpuestas	8	15	15	21	11	23	22	10	15	11	8	13	$\Sigma = 172$
Cálculo	12,50	93,33	86,67	95,24	90,91	91,30	100	100	93,33	100	100	100	91,28



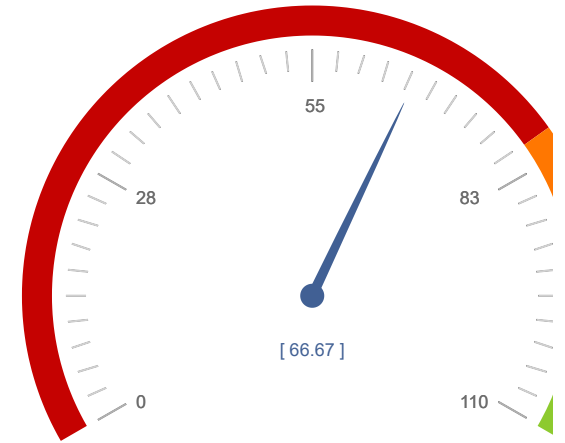
91,28
100,00

Código

15. Resolver los expedientes sancionadores incoados por infracción a la legislación de costas en un plazo máximo de nueve meses, siendo el plazo legal de doce meses.

(Número mensual de expedientes resueltos en el plazo indicado /Número mensual de expedientes incoados) X 100=100

	E	F	M	A	M	J	J	A	S	O	N	D	2017
Número mensual de expedientes resueltos en el plazo indicado	1	2	2	0	3	0	3	0	10	1	3	3	Σ = 28
Número mensual de expedientes incoados	4	1	3	2	1	2	13	0	12	1	2	1	Σ = 42
Cálculo	25	200	66,67	0	300	0	23,08		83,33	100	150	300	66,67



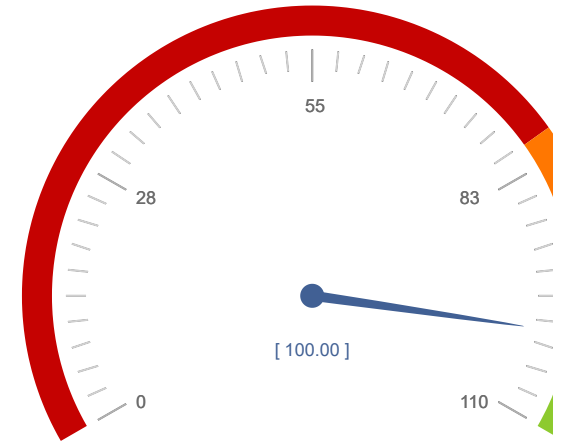
66,67
100,00

Código

16. Resolver los expedientes de autorización, tanto los de un plazo inferior como los de superior al año, en un plazo máximo de tres meses, para ocupación del dominio público portuario en puertos gestionados directamente por la Comunidad Autónoma.

(Número mensual de expedientes resueltos en el plazo indicado / Número mensual de expedientes incoados) X 100=100

	E	F	M	A	M	J	J	A	S	O	N	D	2017
Número mensual de expedientes resueltos en el plazo indicado	6	10	11	16	14	9	8	5	14	9	6	4	$\Sigma = 112$
Número mensual de expedientes incoados	6	10	11	16	14	9	8	5	14	9	6	4	$\Sigma = 112$
Cálculo	100	100	100	100	100	100	100	100	100	100	100	100	100



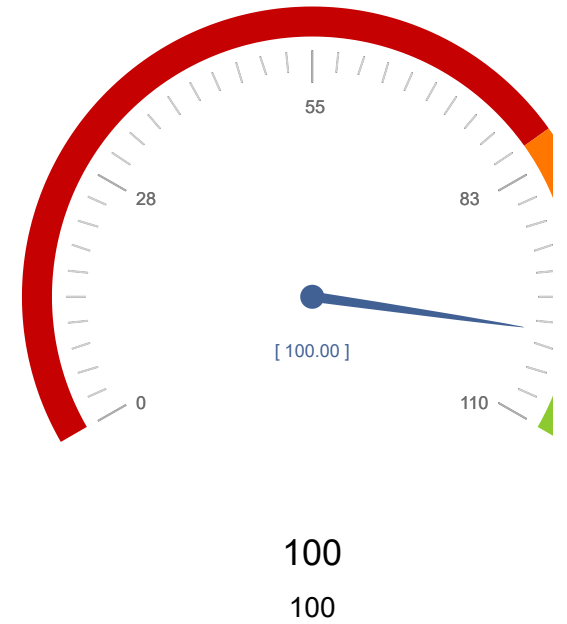
100
100

Código

17. Resolver y enviar los títulos náuticos de recreo en un plazo máximo de 60 días, tanto en expediciones, como renovaciones, convalidaciones o canjes.

(Número mensual de títulos enviados en el plazo indicado /Número mensual de títulos solicitados) X 100=100

	E	F	M	A	M	J	J	A	S	O	N	D	2017
Número mensual de títulos enviados en el plazo indicado	297	232	273	301	379	442	412	197	374	444	309	230	$\Sigma = 3.890$
Número mensual de títulos solicitados	297	232	273	301	379	442	412	197	374	444	309	230	$\Sigma = 3.890$
Cálculo	100	100	100	100	100	100	100	100	100	100	100	100	100



Código

18. Mantener actualizada la página web respecto a las convocatorias de exámenes náuticos en vigor, con la debida antelación y con el tiempo necesario.

**(Número de actualizaciones en el mes realizadas en el plazo de 5 días)/ (Número de informaciones que requiere actualización)
X 100 = 100**

	E	F	M	A	M	J	J	A	S	O	N	D	2017
Número de actualizaciones en el mes realizadas en el plazo de 5 días	10	5	45	10	5	50	10	0	5	5	45	10	$\Sigma = 200$
Número de informaciones que requieren actualización	10	5	45	10	5	50	10	0	5	5	45	10	$\Sigma = 200$
Cálculo	100	100	100	100	100	100	100		100	100	100	100	100



Nº de compromisos listados: 18

