



## Solicitudes

Situación a 1 de febrero de 2010

<b>Solicitudes Recibidas</b>	<b>51.480</b>
<b>Solicitudes Valoradas</b>	<b>42.980</b>
<b>Otras resoluciones*</b>	<b>2.479</b>
<b>En trámite</b>	<b>6.021</b>



\*Otras resoluciones: desistidos, renunciados, fallecidos, trasladados, acumulados

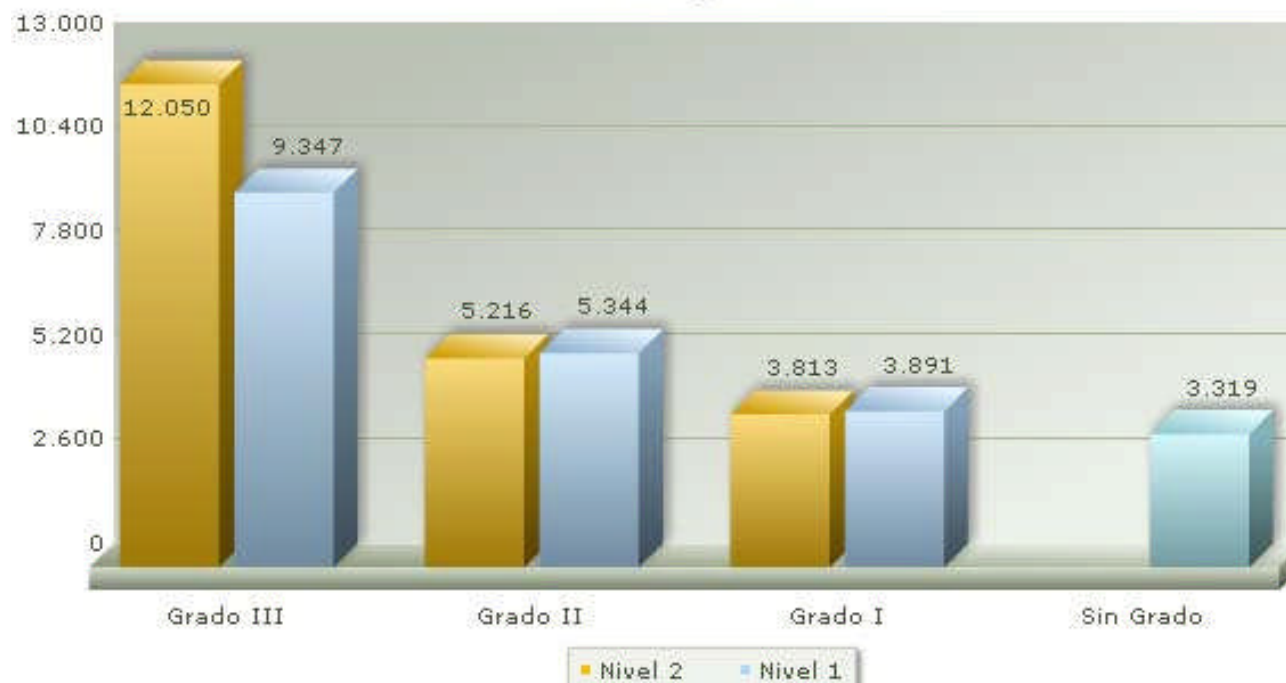


## Grados y Niveles

Situación a 1 de febrero de 2010

Grado III		Grado II		Grado I		Sin Grado	Total	Total protegible 2009
Nivel 2	Nivel 1	Nivel 2	Nivel 1	Nivel 2	Nivel 1			
12.050	9.347	5.216	5.344	3.813	3.891	3.319	42.980	31.957

Grados y Niveles





## Resoluciones de Grado por Género

Situación a 1 de febrero de 2010

	Grado III		Grado II		Grado I		Sin Grado	Total
	Nivel 2	Nivel 1	Nivel 2	Nivel 1	Nivel 2	Nivel 1		
<b>Hombres</b>	4.290	3.469	1.877	1.885	1.334	1.361	1.371	15.587
<b>Mujeres</b>	7.760	5.878	3.339	3.459	2.479	2.530	1.948	27.393
<b>Total</b>	12.050	9.347	5.216	5.344	3.813	3.891	3.319	42.980



### Resoluciones de Grado por Genero





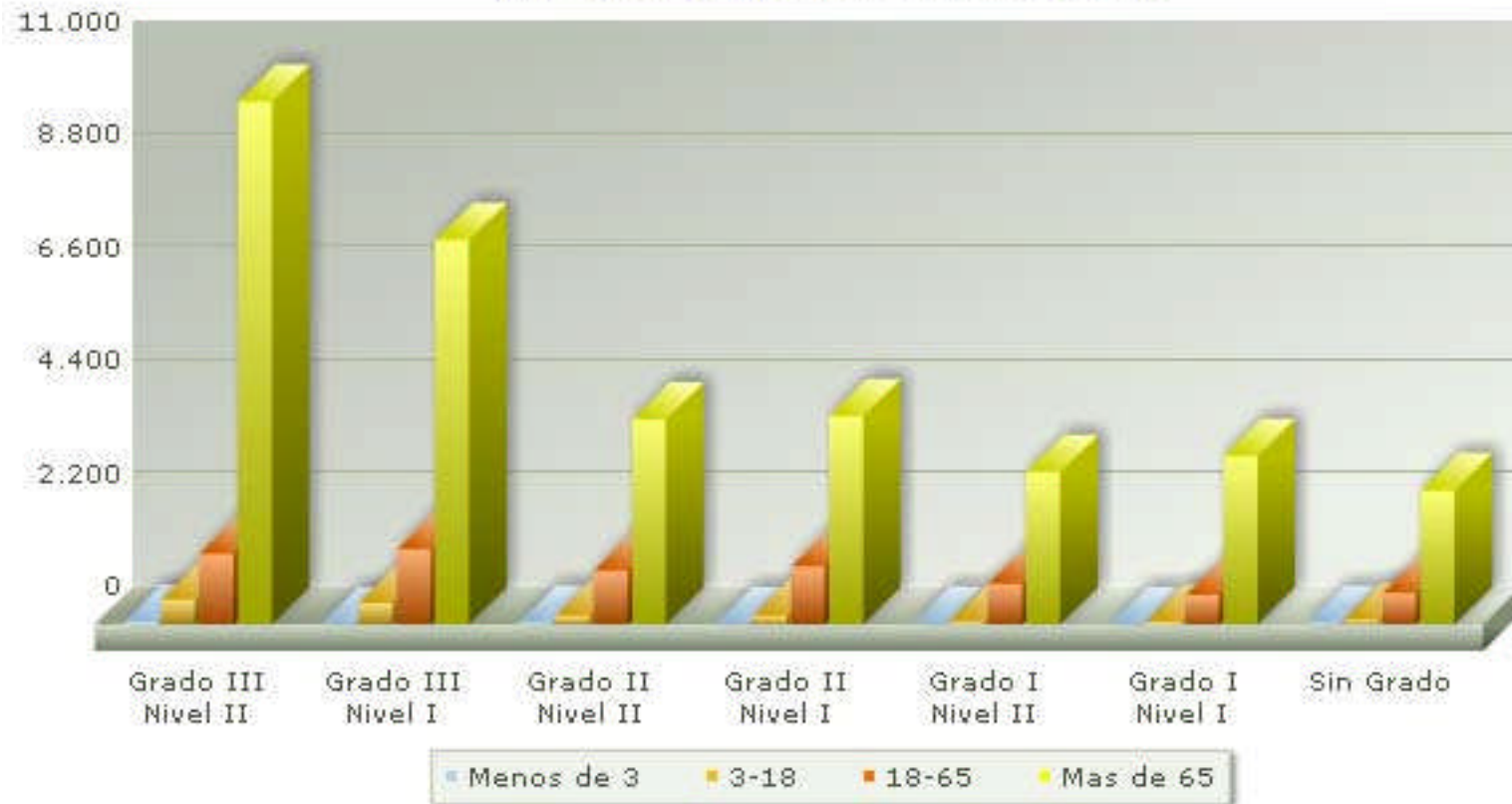
## Resoluciones de Grado por Grupos de Edades

Situación a 1 de febrero de 2010

	Grado III		Grado II		Grado I		Sin Grado	Total
	Nivel 2	Nivel 1	Nivel 2	Nivel 1	Nivel 2	Nivel 1		
<b>&lt;3 años</b>	43	-	21	-	7	-	23	94
<b>3-18 años</b>	483	418	168	173	64	55	89	1.450
<b>18-65 años</b>	1.371	1.464	1.048	1.127	788	567	608	6.973
<b>&gt; 65 años</b>	10.153	7.465	3.979	4.044	2.954	3.269	2.599	34.463
<b>Total</b>	12.050	9.347	5.216	5.344	3.813	3.891	3.319	42.980



### Resoluciones de Grado por Grupos de Edades





## Resoluciones de Grado por Municipios

Situación a 1 de febrero de 2010

Municipio	Grado III		Grado II		Grado I		Sin grado	Total	Total grado protegible
	Nivel 2	Nivel 1	Nivel 2	Nivel 1	Nivel 2	Nivel 1			
ABANILLA	186	107	68	38	43	53	39	534	399
ABARAN	185	159	90	92	54	57	33	670	526
AGUILAS	217	187	107	115	98	85	79	888	626
ALBUDEITE	20	14	14	23	7	11	7	96	71
ALCANTARILLA	372	236	169	134	128	112	67	1218	911
ALEDO	9	9	4	7	5	2	2	38	29
ALGUAZAS	71	60	31	39	27	20	15	263	201
ALHAMA DE MURCIA	125	133	82	85	60	87	99	671	425
ARCHENA	298	212	128	118	79	98	40	973	756
BENIEL	93	64	32	52	22	38	29	330	241
BLANCA	109	53	42	44	24	30	19	321	248
BULLAS	133	145	73	109	71	66	41	638	460
CALASPARRA	100	88	45	49	41	34	25	382	282
CAMPOS DEL RIO	39	27	14	14	6	19	14	133	94
CARAVACA DE LA CRUZ	204	243	113	171	107	103	46	987	731
CARTAGENA	912	1233	621	589	413	382	436	4586	3355
CEHEGIN	110	146	64	101	38	30	12	501	421
CEUTI	131	100	64	55	37	56	36	479	350
CIEZA	613	303	130	160	116	85	59	1466	1206
FORTUNA	151	72	38	48	39	35	15	398	309
FUENTE ALAMO	67	104	41	43	29	28	23	335	255
JUMILLA	184	166	94	117	88	85	56	790	561
LIBRILLA	105	29	35	27	33	24	20	273	196



### Grados por municipios (continuación)

MUNICIPIO	Grado III		Grado II		Grado I		Sin grado	Total	Total grado protegible
	Nivel 2	Nivel 1	Nivel 2	Nivel 1	Nivel 2	Nivel 1			
LORCA	505	519	285	365	270	297	293	2534	1674
LORQUI	102	59	54	31	38	49	19	352	246
LOS ALCAZARES	50	69	33	35	20	19	23	249	187
MAZARRON	111	130	61	67	47	60	72	548	369
MOLINA DE SEGURA	639	415	202	213	139	141	99	1848	1469
MORATALLA	59	93	43	54	24	21	16	310	249
MULA	288	155	128	101	104	100	110	986	672
MURCIA	4478	2743	1624	1452	1112	1114	1086	13609	10297
OJOS	21	7	8	9	4	4	2	55	45
PLIEGO	58	44	27	29	18	24	16	216	158
PUERTO LUMBRERAS	102	110	54	76	52	49	22	465	342
RICOTE	30	17	9	23	4	11	4	98	79
SAN JAVIER	119	145	73	101	40	42	69	589	438
SAN PEDRO DEL PINATAR	83	86	48	68	37	42	30	394	285
SANTOMERA	124	97	48	60	42	65	33	469	329
TORRE PACHECO	112	137	53	59	45	40	26	472	361
TORRES DE COTILLAS	197	182	88	89	51	57	36	700	556
TOTANA	192	186	103	102	101	105	66	855	583
ULEA	29	14	11	8	6	13	6	87	62
UNION LA	67	81	49	45	26	21	10	299	242
VILLANUEVA DEL RIO SEGURA	55	23	13	19	3	14	7	134	110
YECLA	195	145	103	108	65	63	62	741	551
<b>Total general</b>	<b>12050</b>	<b>9347</b>	<b>5216</b>	<b>5344</b>	<b>3813</b>	<b>3891</b>	<b>3319</b>	<b>42980</b>	<b>31957</b>