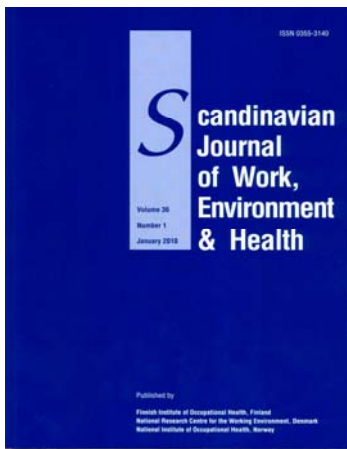


Presentamos el número 57 de nuestro Boletín de Publicaciones especializadas en Prevención de riesgos Laborales. Las fichas que componen este boletín ahora incluyen el enlace Web correspondiente y el código de identificación digital DOI. No todas las publicaciones científicas están disponibles en nuestra hemeroteca. Los usuarios pueden acceder a los textos originales bien en la Hemeroteca del Instituto de Seguridad y Salud Laboral o consultando en Internet. Los interesados en más información pueden dirigirse a la dirección de correo electrónico o número de teléfono que figuran al pie de esta página

Realizado por: Fernando de la Hera Oca – Inspector Superior de Seguridad y Salud Laboral



Prostate cancer risk among French farmers in the AGRICAN cohort.

Riesgo de cáncer de próstata entre los agricultores franceses en la cohorte AGRICAN.

Medicina.

Autores: Lemarchand C, Tual S, Boulanger M, Levêque-Morlais N, Perrier S, Clin B, Guizard A-V, Velten M, Rigaud E, Baldi I, Lebailly P

Claves: AGRICAN; agricultura; cáncer; cohorte; cohorte study; exposure; farmer; farming; France; French farmer; pesticide; prostate; prostate cancer

Scandinavian Journal of Work, Environment & Health

Scand J Work Environ Health 2016;42(2):144-152

El cáncer de próstata es uno de los más frecuentes entre los hombre en el mundo entero. Su etiología es incierta pero se ha observado repetidamente un aumento del riesgo entre los trabajadores agrícolas. Los autores tratan de identificar factores de riesgo del cáncer de próstata en el estudio de cohorte AGRICAN.



The Relocation of a Health Care Department's Impact on Staff: A Cross-Sectional Survey.

Impacto de la relocalización de un departamento de vigilancia de la salud sobre el personal: un estudio de corte transversal.

Psicosociología.

Autores: Bellagamba, Gauthier; Michel, Lucas; Alacaraz-Mor, Rafael; Giovannetti, Laura; Merigot, Lucie; Lagouanelle, Marie-Claude; Guibert, Nicolas; Lehucher-Michel, Marie-Pascale.

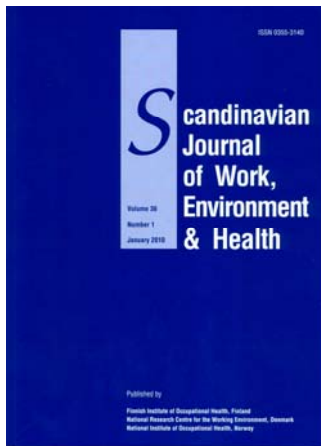
Claves: Relocation, Health Care Department, Staff, Cross-Sectional Survey.

Journal of Occupational and Environmental Medicine

J. Occup. Environ. Med. Vol. 58, n. 4, 364–369, 2016

En este estudio se comparan los factores de calidad de vida laboral entre un grupo de trabajo relocalizado y otro grupo de control. Se hace mediante un estudio transversal y se exploran las características psicosociales del trabajo, la salud percibida y las tensiones psico-organizativas tras haber variado las condiciones de trabajo.

Consultas: 968 365482 Fernando.delahera@carm.es



Mid-life job insecurity associated with subjective well-being in old age: results from the population-based MONICA/KORA study.

La inseguridad laboral en el edad mediana relacionada con el bienestar subjetivo en la edad avanzada: resultados del estudio basado en población MONICA/KORA.

Psicosociología.

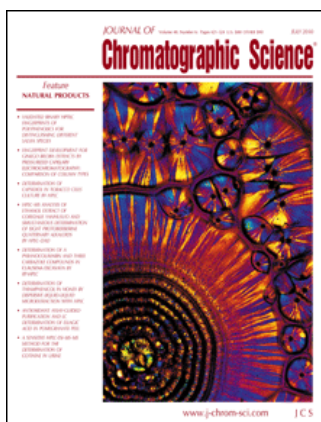
Autores: Barrech A, Baumert J, Emeny RT, Gündel H, Ladwig K-H.

Claves: Epidemiology; job insecurity; job stressor; MONICA/KORA study; old age; risk factor; stress; subjective well-being; unemployment; working population

Scandinavian Journal of Work, Environment & Health

Scand J Work Environ Health 2016;42(2):170-174

Este estudio trata de examinar prospectivamente la influencia de la exposición a la inseguridad laboral durante la vida activa sobre el bienestar subjetivo tras la jubilación, una relación que no ha sido estudiada hasta la fecha.



Identification and Quantification Analysis on the Chemical Constituents from Traditional Mongolian Medicine Flos Scabiosae Using UHPLC-DAD-Q-TOF-MS Combined with UHPLC-QqQ-MS.

Análisis de identificación y cuantificación de los constituyentes químicos de Flos scabiosae de la medicina tradicional de Mongolia usando UHPLC-DAD-Q-TOF-MS combinada con UHPLC-QqQ-MS.

Higiene.

Autores: Hui Ouyang, Tianer Li, Mingzhen He, Zhifeng Li, Ting Tan, Wugang Zhang, Yan Li, Yulin Feng, Shilin Yang

Claves: Identification, Quantification, Analysis, Traditional Mongolian Medicine, Flos Scabiosae, UHPLC-DAD-Q-TOF-MS, UHPLC-QqQ-MS.

Journal of Chromatographic Science

J Chromatogr Sci (2016) 54 (6): 1028-1036

En este artículo se recoge un estudio de investigación en el que se muestran las capacidades de las técnicas analíticas. Es útil para la higiene industrial.



Impact of a Sit-Stand Workstation on Chronic Low Back Pain: Results of a Randomized Trial.

Impacto del puesto de trabajo sentado-de pie sobre el dolor crónico lumbar. Resultado de un ensayo aleatorizado.

Ergonomía.

Autores: Ognibene, Grant T.; Torres, Wilson; von Eyben, Rie; Horst, Kathleen C.

Claves: Sit-Stand Workstation, Chronic, Low Back, Pain, Randomized Trial.

Journal of Occupational and Environmental Medicine

J. Occup. Environ. Med. Vol. 58, n. 3, 287-293, 2016

El objeto de este estudio ha sido determinar si el dolor lumbar crónico pudiera ser atenuado mediante la introducción de un puesto de trabajo sentado-de pie entre los empleados e oficinas. Se ha hecho mediante un estudio aleatorizado mediante seguimiento de varios meses, con observaciones y encuestas.

Ergonomía

- E-1 **Impact of a Sit-Stand Workstation on Chronic Low Back Pain: Results of a Randomized Trial.**
Impacto del puesto de trabajo sentado-de pie sobre el dolor crónico lumbar. Resultado de un ensayo aleatorizado.
Journal of Occupational and Environmental Medicine *Ergonomía.*
Autores: Ognibene, Grant T.; Torres, Wilson; von Eyben, Rie; Horst, Kathleen C.
Claves: *Sit-Stand Workstation, Chronic, Low Back, Pain, Randomized Trial.*
Enlace Web: <http://journals.lww.com/joem/toc/2016/03000>
DOI: 10.1097/JOM.0000000000000615 *J. Occup. Environ. Med. Vol. 58, n. 3, 287–293, 2016*

El objeto de este estudio ha sido determinar si el dolor lumbar crónico pudiera ser atenuado mediante la introducción de un puesto de trabajo sentado-de pie entre los empleados e oficinas. Se ha hecho mediante un estudio aleatorizado mediante seguimiento de varios meses, con observaciones y encuestas.

Higiene

- H-1 **A Comparative Study of Chromatographic Behavior and Lipophilicity of Selected Imidazoline Derivatives.**
Un estudio comparativo del comportamiento cromatográfico y la lipofilia de derivados seleccionados de imidazolina.
Journal of Chromatographic Science *Higiene.*
Autores: Slavica Filipic, Aleksandra Antic, Milena Vujovic, Katarina Nikolic, Danica Agbaba
Claves: *Comparative Study, Chromatographic Behavior, Lipophilicity, Imidazoline*
Enlace Web: <http://chromsci.oxfordjournals.org/content/54/7/1137.abstract>
DOI: 10.1093/chromsci/bmw081 *J Chromatogr Sci (2016) 54 (7): 1137-1145*

En este artículo se recoge un estudio de investigación en el que se muestran las capacidades de las técnicas analíticas. Es útil para la higiene industrial.

- H-2 **A Fast and Reliable UPLC-PAD Fingerprint Analysis of Chimonanthus salicifolius Combined with Chemometrics Methods.**
Un análisis de huella fiable y rápido mediante UPLC-PAD de Chimonanthus salicifolius combinado con métodos quimiométricos.
Journal of Chromatographic Science *Higiene.*
Autores: Xianrui Liang, Cui Zhao, Weike Su
Claves: *UPLC-PAD, Fingerprint Analysis, Chimonanthus salicifolius, Chemometrics Methods*
Enlace Web: <http://chromsci.oxfordjournals.org/content/54/7/1213.abstract>
DOI: 10.1093/chromsci/bmw053 *J Chromatogr Sci (2016) 54 (7): 1213-1219*

En este artículo se recoge un estudio de investigación en el que se muestran las capacidades de las técnicas analíticas. Es útil para la higiene industrial.

- H-3 **An Efficient Protocol for Preparation of Gallic Acid from Terminalia bellirica (Gaertn.) Roxb by Combination of Macroporous Resin and Preparative High-Performance Liquid Chromatography.**
Un eficiente protocolo para la preparación de ácido gálico a partir de Terminalia bellirica (Gaertn.) Roxb mediante la combinación de resina macroporosa y cromatografía líquida de alto rendimiento.
Journal of Chromatographic Science *Higiene.*
Autores: Denglang Zou, Tao Chen, Chen Chen, Hongmei Li, Yongling Liu, Yulin Li
Claves: *Protocol, Preparation, Gallic Acid, Terminalia bellirica, Macroporous Resin, High-Performance Liquid Chromatography*
Enlace Web: <http://chromsci.oxfordjournals.org/content/54/7/1220.abstract>
DOI: 10.1093/chromsci/bmw054 *J Chromatogr Sci (2016) 54 (7): 1220-1224*

En este artículo se recoge un estudio de investigación en el que se muestran las capacidades de las técnicas analíticas. Es útil para la higiene industrial.

- H-4** **Analysis of 25 C NBOMe in Seized Blotters by HPTLC and GC-MS.**
Análisis de 25 C NBOMe en papel secante mediante HPTLC y GC-MS.
Journal of Chromatographic Science *Higiene.*
Autores: Boris Duffau, Cristian Camargo, Marcelo Kogan, Edwar Fuentes, Bruce Kennedy Cassels
Claves: *Analysis, C NBOMe, Blotters, HPTLC, GC-MS*
Enlace Web: <http://chromsci.oxfordjournals.org/content/54/7/1153.abstract>
DOI: 10.1093/chromsci/bmw095 *J Chromatogr Sci (2016) 54 (7): 1153-1158*
- En este artículo se recoge un estudio de investigación en el que se muestran las capacidades de las técnicas analíticas. Es útil para la higiene industrial.
- H-5** **Application of Hectorite-Coated Silica Gel Particles as a Packing Material for Chromatographic Resolution.**
Aplicación de las partículas de gel de sílice recubiertas de hectorita como material de relleno para resolución cromatográfica.
Journal of Chromatographic Science *Higiene.*
Autores: Tomohiko Okada, Aisaku Kumasaki, Kei Shimizu, Akihiko Yamagishi, Hisako Sato
Claves: *Hectorite, Silica Gel Particles, Packing Material, Chromatographic Resolution*
Enlace Web: <http://chromsci.oxfordjournals.org/content/54/7/1238.abstract>
DOI: 10.1093/chromsci/bmw058 *J Chromatogr Sci (2016) 54 (7): 1238-1243*
- En este artículo se recoge un estudio de investigación en el que se muestran las capacidades de las técnicas analíticas. Es útil para la higiene industrial.
- H-6** **A Simple and Rapid UPLC Method for the Determination of Rosavin in Rat Plasma and Its Application to a Pharmacokinetic Study.**
Un método simple y rápido de UPLC para la determinación de rosavin en plasma de rata y sus aplicaciones a un estudio farmacocinético.
Journal of Chromatographic Science *Higiene.*
Autores: Dahui Chen, Hao Sun, Jiaqi Shen, Longo Phemba Igor, Xiaoyong Zheng, Shuping Hu, Zheng Xiang
Claves: *UPLC Method, Determination, Rosavin, Rat Plasma, Pharmacokinetic Study*
Enlace Web: <http://chromsci.oxfordjournals.org/content/54/7/1166.abstract>
DOI: 10.1093/chromsci/bmw044 *J Chromatogr Sci (2016) 54 (7): 1166-1170*
- En este artículo se recoge un estudio de investigación en el que se muestran las capacidades de las técnicas analíticas. Es útil para la higiene industrial.
- H-7** **Combination with Chemometrics and Quantification for Quality Evaluation and Variety Identification of Flos Chimonanthe Praecocis by HPLC.**
Combinación con quimiometría y cuantificación para la evaluación de la calidad e identificación de la variedad de la flor de Chimonanthe Praecocis mediante HPLC.
Journal of Chromatographic Science *Higiene.*
Autores: Chao Zhang, Jing-hua Su, Lei Sun, Bing-ren Gu, Yi-wen Xing
Claves: *Chemometrics, Quantification, Quality Evaluation, Variety Identification, Flos, Chimonanthe Praecocis, HPLC*
Enlace Web: <http://chromsci.oxfordjournals.org/content/54/7/1171.abstract>
DOI: 10.1093/chromsci/bmw046 *J Chromatogr Sci (2016) 54 (7): 1171-1179*
- En este artículo se recoge un estudio de investigación en el que se muestran las capacidades de las técnicas analíticas. Es útil para la higiene industrial.
- H-8** **Determination and Pharmacokinetic Study of Pirfenidone in Rat Serum by High-Performance Thin-Layer Chromatography.**
Determinación y estudio farmacocinético de pirfenidona en suero de rata mediante cromatografía de capa fina de alto rendimiento.
Journal of Chromatographic Science *Higiene.*
Autores: Sonali G. Thorat, Rupesh V. Chikhale
Claves: *Determination, Pharmacokinetic Study, Pirfenidone, Rat Serum, Thin-Layer Chromatography*
Enlace Web: <http://chromsci.oxfordjournals.org/content/54/7/1115.abstract>

DOI: 10.1093/chromsci/bmw067

J Chromatogr Sci (2016) 54 (7): 1115-1119

En este artículo se recoge un estudio de investigación en el que se muestran las capacidades de las técnicas analíticas. Es útil para la higiene industrial.

H-9 Development and Validation of Stability-Indicating HPTLC Method for Estimation of Naratriptan Hydrochloride in Its Pharmaceutical Dosage Form and Its Content Uniformity Testing.

Desarrollo y validación de un método indicador de estabilidad para la estimación de clorhidrato de neratripan en sus preparaciones farmacéuticas y sus pruebas de uniformidad de contenido.

Journal of Chromatographic Science

Higiene.

Autores: Pintu B. Prajapati, Jagdish Chotalia, Kunjan B. Bodiwala, Bhavin P. Marolia, Shailesh A. Shah

Claves: *Development, Validation, Stability-Indicating, HPTLC Method, Naratriptan Hydrochloride, Pharmaceutical Dosage Form, Content Uniformity Testing*

Enlace Web: <http://chromsci.oxfordjournals.org/content/54/7/1129.abstract>

DOI: 10.1093/chromsci/bmw080

J Chromatogr Sci (2016) 54 (7): 1129-1136

En este artículo se recoge un estudio de investigación en el que se muestran las capacidades de las técnicas analíticas. Es útil para la higiene industrial.

H-10 Dynamics of Spontaneous Peptidization of L-, D- and DL-Serine in an Abiotic Solution as Investigated with Use of TLC-Densitometry and the Auxiliary Chromatographic Techniques.

Dinámica de la peptidización espontánea de la L-, D- y DL-Serina en una disolución abiótica como se investiga con el uso de densitometría TLC y las técnicas auxiliares de cromatografía.

Journal of Chromatographic Science

Higiene.

Autores: Agnieszka Godziek, Anna Maciejowska, Mieczysław Sajewicz, Teresa Kowalska

Claves: *Dynamics Peptidization, DL-Serine, Abiotic Solution, TLC-Densitometry, Chromatographic Techniques*

Enlace Web: <http://chromsci.oxfordjournals.org/content/54/7/1090.abstract>

DOI: 10.1093/chromsci/bmw036

J Chromatogr Sci (2016) 54 (7): 1090-1095

En este artículo se recoge un estudio de investigación en el que se muestran las capacidades de las técnicas analíticas. Es útil para la higiene industrial.

H-11 Effect of Chemical Profiling Change of Processed *Magnolia officinalis* on the Pharmacokinetic Profiling of Honokiol and Magnolol in Rats.

*Efecto del cambio de perfilado químico de la *Magnolia officinalis* procesada sobre el perfilado farmacocinético de honoquiol y magnolios en ratas.*

Journal of Chromatographic Science

Higiene.

Autores: Huiling Hu, Zhanguo Wang, Wan Hua, Yu You, Liang Zou

Claves: *Chemical Profiling, *Magnolia officinalis*, Pharmacokinetic Profiling, Honokiol, Magnolol, Rats*

Enlace Web: <http://chromsci.oxfordjournals.org/content/54/7/1201.abstract>

DOI: 10.1093/chromsci/bmw052

J Chromatogr Sci (2016) 54 (7): 1201-1212

En este artículo se recoge un estudio de investigación en el que se muestran las capacidades de las técnicas analíticas. Es útil para la higiene industrial.

H-12 Evergreen Planar Chromatography: Editorial.

Cromatografía planar permanente: editorial.

Journal of Chromatographic Science

Higiene.

Autores: Huba Kalász

Claves: *Evergreen, Planar Chromatography, Editorial*

Enlace Web: <http://chromsci.oxfordjournals.org/content/54/7/1075.extract>

DOI: 10.1093/chromsci/bmw094

J Chromatogr Sci (2016) 54 (7): 1075-1076

En este artículo se recoge un estudio de investigación en el que se muestran las capacidades de las técnicas analíticas. Es útil para la higiene industrial.

H-13 Extraction of *Citrus paradisi* Volatile Components by Headspace Single-Drop Microextraction and Statistical Modeling.

Extracción de los componentes volátiles de Citrus paradisi mediante extracción de espacio de cabeza de gota única y modelado estadístico.

Journal of Chromatographic Science

Higiene.

Autores: F. Sadeghian, P. Ebrahimi, A. Shakeri, M.R. Jamali

Claves: *Extraction, Citrus paradisi, Volatile Components, Headspace, Single-Drop, Microextraction, Statistical Modeling*

Enlace Web: <http://chromsci.oxfordjournals.org/content/54/7/1263.abstract>

DOI: 10.1093/chromsci/bmw038

J Chromatogr Sci (2016) 54 (7): 1263-1269

En este artículo se recoge un estudio de investigación en el que se muestran las capacidades de las técnicas analíticas. Es útil para la higiene industrial.

H-14 Flexible Method for Analysis of Lidocaine and Its Metabolite in Biological Fluids.

Método flexible para el análisis de lidocaina y su metabolito en fluidos biológicos.

Journal of Chromatographic Science

Higiene.

Autores: Giorgio Saluti, Danilo Giusepponi, Simone Moretti, Alessandra Di Salvo, Roberta Galarini

Claves: *Flexible Method, Analysis, Lidocaine, Biological Fluids*

Enlace Web: <http://chromsci.oxfordjournals.org/content/54/7/1193.abstract>

DOI: 10.1093/chromsci/bmw051

J Chromatogr Sci (2016) 54 (7): 1193-1200

En este artículo se recoge un estudio de investigación en el que se muestran las capacidades de las técnicas analíticas. Es útil para la higiene industrial.

H-15 Green Chromatographic Separation of Coumarin and Vanillins Using Subcritical Water as the Mobile Phase.

Separación mediante cromatografía verde de cumarina y vainillinas usando agua subcrítica como fase móvil.

Journal of Chromatographic Science

Higiene.

Autores: Berkant Kayan, Sema Akay, Yu Yang

Claves: *Green Chromatographic Separation, Coumarin, Vanillins, Subcritical Water, Mobile Phase*

Enlace Web: <http://chromsci.oxfordjournals.org/content/54/7/1187.abstract>

DOI: 10.1093/chromsci/bmw049

J Chromatogr Sci (2016) 54 (7): 1187-1192

En este artículo se recoge un estudio de investigación en el que se muestran las capacidades de las técnicas analíticas. Es útil para la higiene industrial.

H-16 High-Throughput UPLC-MS Method for the Determination of N-Acetyl-L-Cysteine: Application in Tissue Distribution Study in Wistar Rats.

Método de UPLC-MS de alto volumen de flujo para la determinación de N-acetil-L-cisteína: aplicación en estudios de distribución de tejidos en ratas Wistar.

Journal of Chromatographic Science

Higiene.

Autores: Masoom Raza Siddiqui, Saikh Mohammad Wabaidur, Mohammad Shamsul Ola, Zeid A. AlOthman, Mohammad Zulfqar Ali Rafiquee, Moonis Ali Khan

Claves: *High-Throughput UPLC-MS, N-Acetyl-L-Cysteine, Tissue Distribution Study, Wistar Rats*

Enlace Web: <http://chromsci.oxfordjournals.org/content/54/7/1244.abstract>

DOI: 10.1093/chromsci/bmw060

J Chromatogr Sci (2016) 54 (7): 1244-1252

En este artículo se recoge un estudio de investigación en el que se muestran las capacidades de las técnicas analíticas. Es útil para la higiene industrial.

H-17 HPTLC and Spectrophotometric Estimation of Febuxostat and Diclofenac Potassium in Their Combined Tablets.

Estimación espectrofotométrica y HPTLC de Febuxostat y diclofenaco potásico en sus combinaciones en tabletas.

Journal of Chromatographic Science

Higiene.

Autores: Fawzi A. El-Yazbi, Omayma A. Amin, Eman I. El-Kimary, Essam F. Khamis, Sameh E. Younis

Claves: *HPTLC, Spectrophotometric Estimation, Febuxostat, Diclofenac Potassium*

Enlace Web: <http://chromsci.oxfordjournals.org/content/54/7/1146.abstract>

DOI: 10.1093/chromsci/bmw091

J Chromatogr Sci (2016) 54 (7): 1146-1152

En este artículo se recoge un estudio de investigación en el que se muestran las capacidades de las técnicas analíticas. Es útil para la higiene industrial.

- H-18** HPTLC Method for Estimation of Topiramate in Solubility Studies, Diffusion Studies, Plasma, Brain Homogenate and Pharmaceutical Formulation.
Método HPTLC para la estimación de topiramato en estudios de solubilidad , difusión, plasma, homogeneizados de cerebro y formulaciones farmacéuticas.
Journal of Chromatographic Science *Higiene.*
Autores: Vijaykumar K. Parmar, Rajesh H. Parikh, Ravish J. Patel
Claves: HPTLC Method, Topiramate, Solubility Studies, Diffusion Studies, Plasma, Brain Homogenate, Pharmaceutical Formulation
Enlace Web: <http://chromsci.oxfordjournals.org/content/54/7/1105.abstract>
DOI: 10.1093/chromsci/bmw066 *J Chromatogr Sci (2016) 54 (7): 1105-1114*
- En este artículo se recoge un estudio de investigación en el que se muestran las capacidades de las técnicas analíticas. Es útil para la higiene industrial.
- H-19** Influence of Analyte Concentration on Stability Constant Values Determined by Capillary Electrophoresis.
Influencia de la concentración de analito sobre los valores de constante de estabilidad determinada mediante electroforesis capilar.
Journal of Chromatographic Science *Higiene.*
Autores: Viktoria V. Sursyakova, Galina V. Burmakina, Anatoly I. Rubaylo
Claves: Analyte Concentration, Stability, Constant Values, Capillary Electrophoresis
Enlace Web: <http://chromsci.oxfordjournals.org/content/54/7/1253.abstract>
DOI: 10.1093/chromsci/bmw057 *J Chromatogr Sci (2016) 54 (7): 1253-1262*
- En este artículo se recoge un estudio de investigación en el que se muestran las capacidades de las técnicas analíticas. Es útil para la higiene industrial.
- H-20** Rapid, Bioassay-Guided Process for the Detection and Identification of Antibacterial Neem Oil Compounds.
Procedimiento rápido de bioensayo para la detección e identificación de compuestos antibacterianos del aceite de nim.
Journal of Chromatographic Science *Higiene.*
Autores: Dániel Krüzselyi, Róbert Nagy, Péter G. Ott, Ágnes M. Móricz
Claves: Rapid, Bioassay, Detection, Identification, Antibacterial, Neem Oil
Enlace Web: <http://chromsci.oxfordjournals.org/content/54/7/1084.abstract>
DOI: 10.1093/chromsci/bmw026 *J Chromatogr Sci (2016) 54 (7): 1084-1089*
- En este artículo se recoge un estudio de investigación en el que se muestran las capacidades de las técnicas analíticas. Es útil para la higiene industrial.
- H-21** Rapid Identification and Assignment of the Active Ingredients in Fufang Banbianlian Injection Using HPLC-DAD-ESI-IT-TOF-MS.
Identificación rápida y asignación de los ingredientes activos en la inyección de fufang banbianlian usando HPLC-DAD-ESI-IT-TOF-MS.
Journal of Chromatographic Science *Higiene.*
Autores: Sensen Li, Zongtao Lin, Haixiu Jiang, Lingkun Tong, Hong Wang, Shizhong Chen
Claves: Active Ingredients, Fufang Banbianlian Injection, HPLC-DAD-ESI-IT-TOF-MS
Enlace Web: <http://chromsci.oxfordjournals.org/content/54/7/1225.abstract>
DOI: 10.1093/chromsci/bmw055 *J Chromatogr Sci (2016) 54 (7): 1225-1237*
- En este artículo se recoge un estudio de investigación en el que se muestran las capacidades de las técnicas analíticas. Es útil para la higiene industrial.
- H-22** Simultaneous Determination of Aspirin, Dipyrindamole and Two of Their Related Impurities in Capsules by Validated TLC-Densitometric and HPLC Methods.
Determinación simultánea de aspirina, dipiramidol y dos de sus impurezas relacionadas en cápsulas mediante métodos validados de TLC-densitométricos y HPLC.
Journal of Chromatographic Science *Higiene.*
Autores: Nariman A. El-Ragehy, Nagiba Y. Hassan, Mahmoud A. Tantawy, Mohamed Abdelkawy

Claves: Simultaneous Determination, Aspirin, Dipyridamole, Impurities, Capsules, TLC-Densitometric, HPLC

Enlace Web: <http://chromsci.oxfordjournals.org/content/54/7/1120.abstract>

DOI: 10.1093/chromsci/bmw077

J Chromatogr Sci (2016) 54 (7): 1120-1128

En este artículo se recoge un estudio de investigación en el que se muestran las capacidades de las técnicas analíticas. Es útil para la higiene industrial.

H-23 Simultaneous Determination of Bosentan, Glimepiride, HYBOS and M1 in Rat Plasma by UPLC–MS-MS and its Application to Pharmacokinetic Study.

Determinación simultánea de bosentan, glimepiride, HYBOS y M1 en plasma de rata mediante UPLC–MS-MS y sus aplicaciones a un estudio farmacocinético.

Journal of Chromatographic Science

Higiene.

Autores: Mengchun Chen, Wenjie Song, Shuanghu Wang, Qiulei Chen, Peipei Pan, Tao Xu, Guoxin Hu, Zhiqiang Zheng

Claves: Simultaneous Determination, Bosentan, Glimepiride, HYBOS, M1, Rat Plasma, UPLC–MS-MS, Pharmacokinetic Study

Enlace Web: <http://chromsci.oxfordjournals.org/content/54/7/1159.abstract>

DOI: 10.1093/chromsci/bmw003

J Chromatogr Sci (2016) 54 (7): 1159-1165

En este artículo se recoge un estudio de investigación en el que se muestran las capacidades de las técnicas analíticas. Es útil para la higiene industrial.

H-24 Stability-Indicating HPLC–UV Method for Vitamin D3 Determination in Solutions, Nutritional Supplements and Pharmaceuticals.

Método HPLC–UV indicador de estabilidad para determinación de vitamina D3 en disoluciones, complementos nutritivos y productos farmacéuticos.

Journal of Chromatographic Science

Higiene.

Autores: Žane Temova, Robert Roškar

Claves: Stability-Indicating, HPLC–UV Method, Vitamin D3, Nutritional Supplements, Pharmaceuticals

Enlace Web: <http://chromsci.oxfordjournals.org/content/54/7/1180.abstract>

DOI: 10.1093/chromsci/bmw048

J Chromatogr Sci (2016) 54 (7): 1180-1186

En este artículo se recoge un estudio de investigación en el que se muestran las capacidades de las técnicas analíticas. Es útil para la higiene industrial.

H-25 TLC Fingerprinting and Pattern Recognition Methods in the Assessment of Authenticity of Poplar-Type Propolis.

Métodos de huella TLC y patrón de reconocimiento en la valoración de autenticidad de propóleos de tipo álamo.

Journal of Chromatographic Science

Higiene.

Autores: Dušanka Milojković Opsenica, Petar Ristivojević, Jelena Trifković, Irena Vovk, Dražen Lušić, Živoslav Tešić

Claves: TLC Fingerprinting, Pattern Recognition, Assessment of Authenticity, Poplar, Propolis

Enlace Web: <http://chromsci.oxfordjournals.org/content/54/7/1077.abstract>

DOI: 10.1093/chromsci/bmw024

J Chromatogr Sci (2016) 54 (7): 1077-1083

En este artículo se recoge un estudio de investigación en el que se muestran las capacidades de las técnicas analíticas. Es útil para la higiene industrial.

H-26 TLC Profiles of Selected Cirsium Species with Chemometrics in Construction of Their Fingerprints.

Perfiles TLC de especies seleccionadas de Cirsium con quimiometría en la construcción de sus huellas genéticas.

Journal of Chromatographic Science

Higiene.

Autores: Anna Hawrył, Agata Ziobro, Ryszard Świeboda, Mirosław Hawrył, Monika Waksmundzka-Hajnos

Claves: TLC Profiles, Cirsium Species, Chemometrics, Fingerprints

Enlace Web: <http://chromsci.oxfordjournals.org/content/54/7/1096.abstract>

DOI: 10.1093/chromsci/bmw064

J Chromatogr Sci (2016) 54 (7): 1096-1104

En este artículo se recoge un estudio de investigación en el que se muestran las capacidades de las técnicas analíticas. Es útil para la higiene industrial.

- H-27 **A Simple Method for the Simultaneous Determination of Trace Cadmium and Silver in Soil Samples by Dynamic Reaction Cell Inductively Coupled Plasma Mass Spectrometry.**
Un método simple para la determinación simultánea de trazas de cadmio y plata en muestras de suelos mediante espectrometría de masas con célula de reacción dinámica con plasma de inducción acoplado.
Atomic Spectroscopy *Higiene.*
Autores: Jiangyi Zhang, Yanhui Dong, Zhifang Xu.
Claves: *Method, Simultaneous Determination, Trace, Cadmium, Silver, Soil Samples, Dynamic Reaction Cell, Inductively Coupled Plasma, Mass Spectrometry.*
Enlace Web: <http://atomicspectroscopyjournal.com/>
DOI: N/D *At.Spectroscopy, Vol. 37, n. 4, 131-135, 2016*
- Estudio de química analítica e instrumentación, en el que se muestran las posibilidades de una técnica. Útil para higiene analítica.
- H-28 **Determination of ²³³U by High Resolution ICP-AES After Chemical Separation.**
Determinación de U²³³ usando ICP-AES de alta resolución tras separación química.
Atomic Spectroscopy *Higiene.*
Autores: Mithlesh Kumar, B. Rajeswari, S.K. Thulasidas, R.M. Kadam.
Claves: *Determination, U²³³, High Resolution, ICP-AES, Chemical Separation.*
Enlace Web: <http://atomicspectroscopyjournal.com/>
DOI: N/D *At.Spectroscopy, Vol. 37, n. 4, 150-157, 2016*
- Estudio de química analítica e instrumentación, en el que se muestran las posibilidades de una técnica. Útil para higiene analítica.
- H-29 **Examination of Correlation Between Lead and Histidine in (*Eleagnus angustifolia* L.) (*Vitis vinifera* L.) and *Nerium oleander* L. Using ICP-MS and HPLC-MS.**
*Examen de la correlación entre plomo e histidina en (*Eleagnus angustifolia* L.) (*Vitis vinifera* L.) y *Nerium oleander* L. usando ICP-MS y HPLC-MS.*
Atomic Spectroscopy *Higiene.*
Autores: Sukran Akkus Ozen, Mehmet Yaman.
Claves: *Correlation Lead Histidine in Eleagnus angustifolia, Vitis vinifera, Nerium oleander, ICP-MS, HPLC-MS.*
Enlace Web: <http://atomicspectroscopyjournal.com/>
DOI: N/D *At.Spectroscopy, Vol. 37, n. 4, 136-141, 2016*
- Estudio de química analítica e instrumentación, en el que se muestran las posibilidades de una técnica. Útil para higiene analítica.
- H-30 **GFMS Determination of Antimony, Barium, and Lead Levels in Gunshot Residue Swabs: An Application in Forensic Chemistry.**
Determinación mediante GFMS de niveles de antimonio, bario y plomo en frotis de residuos de perdigones: una aplicación en química forense.
Atomic Spectroscopy *Higiene.*
Autores: Bayram Yüksel, Aynur Ozler-Yigiter, Taner Bora, Nilgün Sen, Zeliha Kayaalti.
Claves: *GFMS Determination, Antimony, Barium, Lead, Gunshot Residue, Forensic Chemistry.*
Enlace Web: <http://atomicspectroscopyjournal.com/>
DOI: N/D *At.Spectroscopy, Vol. 37, n. 4, 164-169, 2016*
- Estudio de química analítica e instrumentación, en el que se muestran las posibilidades de una técnica. Útil para higiene analítica.
- H-31 **ICP-OES Method for the Determination of Fe, Co, Mn, Cu, Pb, and Zn in Ore Samples From the Keban Region Using Experimental Design and Optimization Methodology.**
Método ICP-OES para la determinación de Fe, Co, Mn, Cu, Pb, y Zn en menas de la región de Keban usando diseño experimental y metodología de optimización.
Atomic Spectroscopy *Higiene.*
Autores: ElifVarhan Oral, Berrin Ziyadanogullari, Firat Aydinn, Erdal Dinc, Recep Ziyadanogullari.
Claves: *ICP-OES Method, Determination, Fe, Co, Mn, Cu, Pb, Zn, Ore Samples, Keban, Experimental Design, Optimization Methodology.*

Enlace Web: <http://atomicspectroscopyjournal.com/>
DOI: N/D

At. Spectroscopy, Vol. 37, n. 4, 142-149, 2016

Estudio de química analítica e instrumentación, en el que se muestran las posibilidades de una técnica. Útil para higiene analítica.

H-32 Supramolecular Solvent-based Microextraction of Copper at Trace Levels Before Determination by Microsampling Flame Atomic Absorption Spectrometry.

Microextracción supramolecular con disolventes de cobre a niveles de trazas previa a la determinación mediante espectrometría de absorción atómica de llama con micro-muestreo.

Atomic Spectroscopy

Higiene.

Autores: Z.A. Alothman, M.A. Habila, E. Yilmaz, M. Soylak, S.M. Alfadul.

Claves: *Supramolecular, Solvent-based, Microextraction, Copper, Trace Levels, Microsampling, Flame Atomic Absorption Spectrometry.*

Enlace Web: <http://atomicspectroscopyjournal.com/>

DOI: N/D

At. Spectroscopy, Vol. 37, n. 4, 158-163, 2016

Estudio de química analítica e instrumentación, en el que se muestran las posibilidades de una técnica. Útil para higiene analítica.

H-33 A Critical Review of OSHA Heat Enforcement Cases: Lessons Learned.

Una revisión crítica de casos de actuación por riesgo por calor de la OSHA: lección aprendida.

Journal of Occupational and Environmental Medicine

Higiene.

Autores: Arbury, Sheila; Lindsley, Matthew; Hodgson, Michael.

Claves: *Critical Review, OSHA, Heat Enforcement.*

Enlace Web: <http://journals.lww.com/joem/toc/2016/04000>

DOI: 10.1097/JOM.0000000000000640

J. Occup. Environ. Med. Vol. 58, n. 4, 359-363, 2016

El objetivo es revisar casos de intervenciones de la OSHA en casos de riesgo por calor para evaluar programas de prevención en empresas y hacer recomendaciones para evitar los riesgos por trabajos en ambientes térmicos.

H-34 Development of an HPLC Method for the Determination of Ceftolozane/Tazobactam in Biological and Aqueous Matrixes.

Desarrollo de un método HPLC para la determinación de Ceftolozane/Tazobactam en matrices acuosas y biológicas.

Journal of Chromatographic Science

Higiene.

Autores: Christina A. Sutherland, David P. Nicolau

Claves: *Development HPLC Method Determination Ceftolozane, Tazobactam, Biological, Aqueous Matrixes*

Enlace Web: <http://chromsci.oxfordjournals.org/content/54/6/1037.abstract>

DOI: 10.1093/chromsci/bmw047

J Chromatogr Sci (2016) 54 (6): 1037-1040

En este artículo se recoge un estudio de investigación en el que se muestran las capacidades de las técnicas analíticas. Es útil para la higiene industrial.

H-35 Determination of Degradation Products of Cyclobenzaprine Hydrochloride, Lidocaine and Piroxicam in a Semi-Topical Formulation: MS-MS Confirmation of Unknown Impurities.

Determinación de productos de degradación de clorhidrato de ciclobenzaprina, Lidocaína y piroxicam en una formulación semi-tópica: Confirmación mediante MS-MS de impurezas desconocidas.

Journal of Chromatographic Science

Higiene.

Autores: Bogdan Ionel Cioroiu, Ioana Cezara Grigoriu, Mona Elisabeta Cioroiu, Marius Niculaua, Roxana Lupuleasa, Mihai Ioan Lazar

Claves: *Degradation Products, Cyclobenzaprine Hydrochloride, Lidocaine, Piroxicam, Semi-Topical Formulation, Unknown Impurities.*

Enlace Web: <http://chromsci.oxfordjournals.org/content/54/6/902.abstract>

DOI: 10.1093/chromsci/bmw009

J Chromatogr Sci (2016) 54 (6): 902-911

En este artículo se recoge un estudio de investigación en el que se muestran las capacidades de las técnicas analíticas. Es útil para la higiene industrial.

- H-36** Determination of Liposomal Cisplatin by High-Performance Liquid Chromatography and Its Application in Pharmacokinetic Studies.
Determinación de cisplatino liposómico mediante cromatografía líquida de alto rendimiento y sus aplicaciones en estudios farmacocinéticos.
Journal of Chromatographic Science *Higiene.*
 Autores: Alfonso Toro-Córdova, Fabricio Ledezma-Gallegos, Laura Mondragon-Fuentes, Rafael Jurado, Luis A. Medina, Jazmin M. Pérez-Rojas, Patricia Garcia-Lopez
 Claves: *Liposomal Cisplatin, High-Performance Liquid Chromatography, Pharmacokinetic Studies*
 Enlace Web: <http://chromsci.oxfordjournals.org/content/54/6/1016.abstract>
 DOI: 10.1093/chromsci/bmw039 *J Chromatogr Sci (2016) 54 (6): 1016-1021*
- En este artículo se recoge un estudio de investigación en el que se muestran las capacidades de las técnicas analíticas. Es útil para la higiene industrial.
- H-37** Determination of Febuxostat in Human Plasma Using RP-LC–UV Method.
Determinación de febuxostat en plasma humano usando un método de RP-LC–UV.
Journal of Chromatographic Science *Higiene.*
 Autores: Kareem M. Younes, Ehab F. El-Kady, Eman S. Elzanfaly
 Claves: *Determination, Febuxostat, Human Plasma, RP-LC–UV Method*
 Enlace Web: <http://chromsci.oxfordjournals.org/content/54/6/1022.abstract>
 DOI: 10.1093/chromsci/bmw040 *J Chromatogr Sci (2016) 54 (6): 1022-1027*
- En este artículo se recoge un estudio de investigación en el que se muestran las capacidades de las técnicas analíticas. Es útil para la higiene industrial.
- H-38** Development and Validation of a New HPLC Method for the Determination of Biphenyl and Dibenzofuran Phytoalexins in Rosaceae.
Desarrollo y validación de un nuevo método HPLC para la determinación de fitoalexinas de bifenilo y dibenzofuran en rasáceas.
Journal of Chromatographic Science *Higiene.*
 Autores: Deepa Teotia, Shashank Sagar Saini, Mariam Gaid, Till Beuerle, Ludger Beerhues, Debabrata Sircar
 Claves: *Development, Validation, HPLC Method, Biphenyl, Dibenzofuran Phytoalexins, Rosaceae*
 Enlace Web: <http://chromsci.oxfordjournals.org/content/54/6/918.abstract>
 DOI: 10.1093/chromsci/bmw019 *J Chromatogr Sci (2016) 54 (6): 918-922*
- En este artículo se recoge un estudio de investigación en el que se muestran las capacidades de las técnicas analíticas. Es útil para la higiene industrial.
- H-39** Development and Validation of New Ultra-High-Performance Liquid Chromatography–Hybrid Quadrupole-Orbitrap Mass Spectrometry Method for Determination of Melatonin in Fruits.
Desarrollo y validación de un nuevo método de cromatografía líquida de ultra alto rendimiento – cuatripolo híbrido – espectrometría de masas orbitrap, para determinación de melatonina en frutas.
Journal of Chromatographic Science *Higiene.*
 Autores: Ingars Reinholds, Iveta Pugajeva, Vitalijs Radenkovs, Jekaterina Rjabova, Vadims Bartkevics
 Claves: *Ultra-High-Performance Liquid Chromatography, Hybrid Quadrupole, Orbitrap Mass Spectrometry, Melatonin, Fruits*
 Enlace Web: <http://chromsci.oxfordjournals.org/content/54/6/977.abstract>
 DOI: 10.1093/chromsci/bmw030 *J Chromatogr Sci (2016) 54 (6): 977-984*
- En este artículo se recoge un estudio de investigación en el que se muestran las capacidades de las técnicas analíticas. Es útil para la higiene industrial.
- H-40** Development and Validation of an LC–MS–MS Method for the Simultaneous Determination of Simvastatin, Simvastatin Acid and Ezetimibe in Human Plasma and Its Application to Pharmacokinetic Study in the Indian Population.
Desarrollo y validación de un método LC–MS–MS para la determinación simultánea de Simvastatin, ácido simvastatínico y Ezetimibe en plasma humano y sus aplicaciones para un estudio farmacocinético en la población india.
Journal of Chromatographic Science *Higiene.*

Autores: Sathish Babu Munaga, Rajani Kumar Valluru, Phani Bhushana Reddy Bonga, V. Sumathi Rao, Hemanth Kumar Sharma

Claves: *Development, Validation, LC-MS-MS Method, Simultaneous Determination, Simvastatin, Acid, Ezetimibe, Human Plasma, Pharmacokinetic Study, Indian Population.*

Enlace Web: <http://chromsci.oxfordjournals.org/content/54/6/985.abstract>

DOI: 10.1093/chromsci/bmw043

J Chromatogr Sci (2016) 54 (6): 985-996

En este artículo se recoge un estudio de investigación en el que se muestran las capacidades de las técnicas analíticas. Es útil para la higiene industrial.

H-41 **Development and Validation of a Sensitive and Specific LC-MS-MS Method for the Determination of Acotiamide in Rat Plasma.**

Desarrollo y validación de un método sensible y específico de LC-MS-MS para la determinación de acotiamida en plasma de rata.

Journal of Chromatographic Science

Higiene.

Autores: Jing Li, Rui Huang, Zhi Wang, Haijun Qu, Meijuan Sun, Zhenhuan Zhao

Claves: *Development, Validation, LC-MS-MS Method, Determination, Acotiamide, Rat Plasma*

Enlace Web: <http://chromsci.oxfordjournals.org/content/54/6/1004.abstract>

DOI: 10.1093/chromsci/bmw035

J Chromatogr Sci (2016) 54 (6): 1004-1009

En este artículo se recoge un estudio de investigación en el que se muestran las capacidades de las técnicas analíticas. Es útil para la higiene industrial.

H-42 **Development and Validation of an Analytical Method for the Determination of Flavonol Glycosides in Ginkgo Leaves and ShuXueNing Injections by a Single Marker.**

Desarrollo y validación de un método analítico para la determinación de glucósidos de flavonol en hojas de ginkgo e inyecciones de ShuXueNing mediante un único indicador.

Journal of Chromatographic Science

Higiene.

Autores: Shan Lin, Ji Ye, Wei-dong Zhang, Bang-jing Cao, Xi-ke Xu, Lei Shan, Juan Su

Claves: *Analytical Method, Flavonol Glycosides, Ginkgo, ShuXueNing, Single Marker*

Enlace Web: <http://chromsci.oxfordjournals.org/content/54/6/1041.abstract>

DOI: 10.1093/chromsci/bmw045

J Chromatogr Sci (2016) 54 (6): 1041-1049

En este artículo se recoge un estudio de investigación en el que se muestran las capacidades de las técnicas analíticas. Es útil para la higiene industrial.

H-43 **Development of Solid-Phase Extraction Coupled with Dispersive Liquid-Liquid Microextraction Method for the Simultaneous Determination of Three Benzodiazepines in Human Urine and Plasma.**

Desarrollo de un método de extracción en fase sólida acoplada con microextracción líquido-líquido para la determinación simultánea de tres benzodiazepinas en orina y en plasma humanos.

Journal of Chromatographic Science

Higiene.

Autores: Hossein Ali Mashayekhi, Faezeh Khalilian

Claves: *Development, Solid-Phase Extraction, Dispersive Liquid-Liquid Microextraction, Benzodiazepine, Human Urine, Plasma*

Enlace Web: <http://chromsci.oxfordjournals.org/content/54/6/1068.abstract>

DOI: 10.1093/chromsci/bmw031

J Chromatogr Sci (2016) 54 (6): 1068-1073

En este artículo se recoge un estudio de investigación en el que se muestran las capacidades de las técnicas analíticas. Es útil para la higiene industrial.

H-44 **Excretion of Morroniside in Rat Urine After Single Oral and Intravenous Administration.**

Excreción de morronisida en orina de rata tras administración única oral e intravenosa.

Journal of Chromatographic Science

Higiene.

Autores: Shan Xiong, Jinglai Li, Zhenqing Zhang

Claves: *Excretion, Morroniside, Rat Urine, Oral, Intravenous Administration*

Enlace Web: <http://chromsci.oxfordjournals.org/content/54/6/912.abstract>

DOI: 10.1093/chromsci/bmw017

J Chromatogr Sci (2016) 54 (6): 912-917

En este artículo se recoge un estudio de investigación en el que se muestran las capacidades de las técnicas analíticas. Es útil para la higiene industrial.

- H-45 **GC-MS Analysis and Volatile Profile Comparison for the Characteristic Smell from Liang-wai Gan Cao (*Glycyrrhiza uralensis*) and Honey-Roasting Products.**
*Análisis mediante GC-MS y comparación del perfil de volátiles para el olor característico de Liang-wai Gan Cao (*Glycyrrhiza uralensis*) y productos tostados a la miel.*
Journal of Chromatographic Science *Higiene.*
Autores: Min He, Zhi-Yu Yang, Wen-Na Guan, Carlos M. Vicente Gonçalves, Juan Nie, Hai Wu.
Claves: GC-MS Analysis, Volatile Profile, Smell, Liang-wai Gan Cao, *Glycyrrhiza uralensis*, Honey-Roasting
Enlace Web: <http://chromsci.oxfordjournals.org/content/54/6/879.abstract>
DOI: 10.1093/chromsci/bmw034 *J Chromatogr Sci (2016) 54 (6): 879-887*

En este artículo se recoge un estudio de investigación en el que se muestran las capacidades de las técnicas analíticas. Es útil para la higiene industrial.

- H-46 **Homogeneous Liquid-Liquid Microextraction for Determination of Organophosphorus Pesticides in Environmental Water Samples Prior to Gas Chromatography-Flame Photometric Detection.**
Microextracción líquido-líquido homogénea para la determinación de fitosanitarios organofosforados en muestras de aguas ambientales previa la la cromatografía de gases con detección fotométrica de llama.
Journal of Chromatographic Science *Higiene.*
Autores: Sana Berijani, Mirhanif Sadigh, Elham Pournamdari
Claves: Liquid-Liquid Microextraction, Organophosphorus Pesticides, Environmental Water Samples, Gas Chromatography, Flame Photometric Detection
Enlace Web: <http://chromsci.oxfordjournals.org/content/54/6/1061.abstract>
DOI: 10.1093/chromsci/bmw020 *J Chromatogr Sci (2016) 54 (6): 1061-1067*

En este artículo se recoge un estudio de investigación en el que se muestran las capacidades de las técnicas analíticas. Es útil para la higiene industrial.

- H-47 **Identification and Quantification Analysis on the Chemical Constituents from Traditional Mongolian Medicine Flos Scabiosae Using UHPLC-DAD-Q-TOF-MS Combined with UHPLC-QqQ-MS.**
Análisis de identificación y cuantificación de los constituyentes químicos de Flos scabiosae de la medicina tradicional de Mongolia usando UHPLC-DAD-Q-TOF-MS combinada con UHPLC-QqQ-MS.
Journal of Chromatographic Science *Higiene.*
Autores: Hui Ouyang, Tianer Li, Mingzhen He, Zhifeng Li, Ting Tan, Wugang Zhang, Yan Li, Yulin Feng, Shilin Yang
Claves: Identification, Quantification, Analysis, Traditional Mongolian Medicine, Flos Scabiosae, UHPLC-DAD-Q-TOF-MS, UHPLC-QqQ-MS.
Enlace Web: <http://chromsci.oxfordjournals.org/content/54/6/1028.abstract>
DOI: 10.1093/chromsci/bmw041 *J Chromatogr Sci (2016) 54 (6): 1028-1036*

En este artículo se recoge un estudio de investigación en el que se muestran las capacidades de las técnicas analíticas. Es útil para la higiene industrial.

- H-48 **Ion-Exclusion High-Performance Liquid Chromatography of Aliphatic Organic Acids Using a Surfactant-Modified C18 Column.**
Cromatografía líquida de alto rendimiento de exclusión iónica de ácidos alifáticos orgánicos usando una columna con tensoactivo modificado C18.
Journal of Chromatographic Science *Higiene.*
Autores: Jennifer M. Fasciano, Fotouh R. Mansour, Neil D. Danielson
Claves: Ion-Exclusion, High-Performance Liquid Chromatography, Aliphatic Organic Acid, Surfactant, C18
Enlace Web: <http://chromsci.oxfordjournals.org/content/54/6/958.abstract>
DOI: 10.1093/chromsci/bmw028 *J Chromatogr Sci (2016) 54 (6): 958-970*

En este artículo se recoge un estudio de investigación en el que se muestran las capacidades de las técnicas analíticas. Es útil para la higiene industrial.

- H-49 **Micellar Electrokinetic Chromatography (MEKC) with Multiresponse Chemometric Optimization for the Determination of Hydrochlorothiazide and Coformulated Antihypertensives in the Presence of Hydrochlorothiazide Major Impurity.**

Cromatografía electrocinética capilar (MEKC) con mejora quimiométrica multirespuesta para la determinación de hidroclorotiazida y antihipertensivos coformulados en presencia de la principal impureza de la hidroclorotiazida.

Journal of Chromatographic Science

Higiene.

Autores: Yasmin M. Fayez, Maha A. Hegazy

Claves: *Micellar Electrokinetic, Chromatography, MEKC, Multiresponse Chemometric Determination, Hydrochlorothiazide, Antihypertensives, Impurity*

Enlace Web: <http://chromsci.oxfordjournals.org/content/54/6/1050.abstract>

DOI: 10.1093/chromsci/bmw056

J Chromatogr Sci (2016) 54 (6): 1050-1060

En este artículo se recoge un estudio de investigación en el que se muestran las capacidades de las técnicas analíticas. Es útil para la higiene industrial.

H-50 **Qualitative and Quantitative Assessments of Aconiti Lateralis Radix Praeparata Using High-Performance Liquid Chromatography Coupled with Diode Array Detection and Hybrid Ion Trap–Time-of-Flight Mass Spectrometry.**

Valoración cuantitativa y cualitativa de Aconiti Lateralis Radix Praeparata usando cromatografía líquida de alto rendimiento acoplada con detección de matriz de diodos y espectrometría de masas híbrida de tiempo de vuelo y trampa iónica.

Journal of Chromatographic Science

Higiene.

Autores: Na Zhang, Yuelin Song, Qingqing Song, Shepo Shi, Qian Zhang, Yunfang Zhao, Jun Li, Pengfei Tu

Claves: *Aconiti Lateralis, Radix, High-Performance Liquid Chromatography, Diode Array Detection, Ion Trap, Time-of-Flight, Mass Spectrometry*

Enlace Web: <http://chromsci.oxfordjournals.org/content/54/6/888.abstract>

DOI: 10.1093/chromsci/bmv245

J Chromatogr Sci (2016) 54 (6): 888-901

En este artículo se recoge un estudio de investigación en el que se muestran las capacidades de las técnicas analíticas. Es útil para la higiene industrial.

H-51 **Rapid and Sensitive Determination of the Major Steroidal Saponins of Ypsilandra thibetica Franch by Ultra High-Performance Liquid Chromatography Coupled with Triple Quadrupole Mass Spectrometry.**

Determinación rápida y sensible de las principales saponinas esteroides en Ypsilandra thibetica Franch mediante cromatografía líquida de ultra alto rendimiento acoplada con espectrometría de masas triple cuatripolar.

Journal of Chromatographic Science

Higiene.

Autores: Li Xia, Pu-Yue Ouyang, Wen Gao, Tao Yi, Xian-Tao Zhang, Zhen-Dong Zhao, Hua Yang

Claves: *Determination, Steroidal Saponins, Ypsilandra thibetica Franch, Ultra High-Performance Liquid Chromatography, Triple Quadrupole Mass Spectrometry*

Enlace Web: <http://chromsci.oxfordjournals.org/content/54/6/1010.abstract>

DOI: 10.1093/chromsci/bmw037

J Chromatogr Sci (2016) 54 (6): 1010-1015

En este artículo se recoge un estudio de investigación en el que se muestran las capacidades de las técnicas analíticas. Es útil para la higiene industrial.

H-52 **Simultaneous Determination of Potassium Sorbate, Sodium Benzoate, Quinoline Yellow and Sunset Yellow in Lemonades and Lemon Sauces by HPLC Using Experimental Design.**

Determinación simultánea de sorbato potásico, benzoato sódico, quinolina amarilla y amarillo crepúsculo en limonadas y salsas de limón mediante HPLC usando un diseño experimental.

Journal of Chromatographic Science

Higiene.

Autores: Şule Dinç Zor, Bürge Aşçı, Özlem Aksu Dönmez, Dilek Yıldırım Küçükkaraca

Claves: *Simultaneous Determination, Potassium Sorbate, Sodium Benzoate, Quinoline Yellow, Sunset Yellow, HPLC*

Enlace Web: <http://chromsci.oxfordjournals.org/content/54/6/952.abstract>

DOI: 10.1093/chromsci/bmw027

J Chromatogr Sci (2016) 54 (6): 952-957

En este artículo se recoge un estudio de investigación en el que se muestran las capacidades de las técnicas analíticas. Es útil para la higiene industrial.

H-53 **Simultaneous Quantification of 13 Compounds in Guanxin Shutong Capsule by HPLC Method.**

Cuantificación simultánea de 13 compuestos en cápsulas de Guanxin Shutong mediante un método HPLC.

Journal of Chromatographic Science

Higiene.

Autores: Feifei Zhou, Lunhui Zhang, Liqiang Gu, Yuanyuan Zhang, Chenzhi Hou, Kaishun Bi, Xiaohui Chen, Huifen Zhang

Claves: Simultaneous Quantification, Guanxin Shutong, HPLC Method.

Enlace Web: <http://chromsci.oxfordjournals.org/content/54/6/971.abstract>

DOI: 10.1093/chromsci/bmw029

J Chromatogr Sci (2016) 54 (6): 971-976

En este artículo se recoge un estudio de investigación en el que se muestran las capacidades de las técnicas analíticas. Es útil para la higiene industrial.

H-54 Soybean-Derived Isoflavone Determination in Rumen Fluid and Milk by LC-MS-(TOF).

Determinación de isoflavona derivada de la soja en fluido rumen y leche mediante LC-MS-(TOF).

Journal of Chromatographic Science

Higiene.

Autores: Jitka Kasparovska, Ludmila Krizova, Jan Lochman, Katerina Dadakova, Tomas Kasparovsky

Claves: Soybean, Isoflavone, Determination, Rumen Fluid, Milk, LC-MS-(TOF)

Enlace Web: <http://chromsci.oxfordjournals.org/content/54/6/997.abstract>

DOI: 10.1093/chromsci/bmw033

J Chromatogr Sci (2016) 54 (6): 997-1003

En este artículo se recoge un estudio de investigación en el que se muestran las capacidades de las técnicas analíticas. Es útil para la higiene industrial.

H-55 Stability-Indicating RP-HPLC Methods for the Determination of Fluorometholone in Its Mixtures with Sodium Cromoglycate and Tetrahydrozoline Hydrochloride.

Métodos de RP-HPLC indicadores de estabilidad para la determinación de fluorometolona en sus mezclas con cromoglicato sódico y clorhidrato tetrahidrozolina.

Journal of Chromatographic Science

Higiene.

Autores: Ramzia I. El-Bagary, Marwa A. Fouad, Manal A. El-Shal, Enas H. Tolba

Claves: Stability-Indicating, RP-HPLC Methods, Determination, Fluorometholone, Sodium Cromoglycate, Tetrahydrozoline Hydrochloride

Enlace Web: <http://chromsci.oxfordjournals.org/content/54/6/923.abstract>

DOI: 10.1093/chromsci/bmw022

J Chromatogr Sci (2016) 54 (6): 923-933

En este artículo se recoge un estudio de investigación en el que se muestran las capacidades de las técnicas analíticas. Es útil para la higiene industrial.

H-56 Study of the Migration of Stabilizer and Plasticizer from Polyethylene Terephthalate into Food Simulants.

Estudio de la migración estabilizador y plastificante del tereftalato de polietileno en simuladores de alimentos.

Journal of Chromatographic Science

Higiene.

Autores: Bo Li, Zhi-Wei Wang, Qin-Bao Lin, Chang-Ying Hu.

Claves: Migration, Stabilizer, Plasticizer, Polyethylene Terephthalate, Food Simulants.

Enlace Web: <http://chromsci.oxfordjournals.org/content/54/6/939.abstract>

DOI: 10.1093/chromsci/bmw025

J Chromatogr Sci (2016) 54 (6): 939-951

En este artículo se recoge un estudio de investigación en el que se muestran las capacidades de las técnicas analíticas. Es útil para la higiene industrial.

H-57 Validation of a HILIC Method for the Analysis of Ergothioneine in Fermentation Broth.

Validación de un método de HILIC para el análisis de ergotioneina en caldo de fermentación.

Journal of Chromatographic Science

Higiene.

Autores: Qi Liu, Weiya Zhang, Hongyu Wang, Yunhua Li, Wei Liu, Qunjie Wang, Dongze Liu, Ning Chen, Wenxia Jiang

Claves: Validation, HILIC Method, Analysis, Ergothioneine, Fermentation Broth.

Enlace Web: <http://chromsci.oxfordjournals.org/content/54/6/934.abstract>

DOI: 10.1093/chromsci/bmw023

J Chromatogr Sci (2016) 54 (6): 934-938

En este artículo se recoge un estudio de investigación en el que se muestran las capacidades de las técnicas analíticas. Es útil para la higiene industrial.

Medicina

M-1 Are the Associations of Cardiac Acceleration and Deceleration Capacities With Fine Metal Particulate in Welders Mediated by Inflammation?

¿Están mediatizadas por la inflamación las relaciones entre la capacidad de aceleración y desaceleración cardíacas y la exposición a las partículas metálicas PM_{2,5}?

Journal of Occupational and Environmental Medicine

Medicina.

Autores: Umukoro, Peter E; Wong, Jason Y.Y; Cavallari, Jennifer M; Fang, Shona C; Lu, Chensheng; Lin, Xihong; Mittleman, Murray A; Schmidt, Georg; Christiani, David C.

Claves: Cardiac Acceleration, Deceleration, Fine Metal Particulate, Welders, Inflammation.

Enlace Web: <http://journals.lww.com/joem/toc/2016/03000>

DOI: 10.1097/JOM.0000000000000674

J. Occup. Environ. Med. Vol. 58, n. 3, 232–237, 2016

Se describe un estudio de fisiología y patología del trabajo realizado sobre un grupo de soldadores para determinar relaciones entre la exposición laboral a partículas que contienen metales y ciertas consecuencias para la salud.

M-2 Dose–Response Relation Between Work Hours and Cardiovascular Disease Risk: Findings From the Panel Study of Income Dynamics.

Relación dosis-respuesta entre las horas de trabajo y el riesgo de enfermedad cardiovascular: hallazgos del Panel de Estudio de Dinámica de Renta.

Journal of Occupational and Environmental Medicine

Medicina.

Autores: Conway, Sadie H.; Pompeii, Lisa A.; Roberts, Robert E.; Follis, Jack L.; Gimeno, David.

Claves: Dose–Response, Work Hours, Cardiovascular Disease, Risk Panel Study of Income Dynamics.

Enlace Web: <http://journals.lww.com/joem/toc/2016/03000>

DOI: 10.1097/JOM.0000000000000654

J. Occup. Environ. Med. Vol. 58, n. 3, 221–226, 2016

En objeto de este estudio ha sido examinar la presencia de una relación dosis respuesta entre las horas de trabajo y los incidentes cardiovasculares en una muestra representativa de trabajadores. Se han usado datos de un importante estudio realizado por la universidad de Michigan, USA.

M-3 Femoral Neck Bone Mineral Density in Persons Over 50 Years Performing Shiftwork: An Epidemiological Study.

Densidad mineral ósea en el cuello del fémur en personas mayores de 50 años que trabajan a turnos: un estudio epidemiológico.

Journal of Occupational and Environmental Medicine

Medicina.

Autores: Santhanam, Prasanna; Khthir, Rodhan; Dial, Larry; Driscoll; Henry K; Gress, Todd W. Less.

Claves: Femoral Neck, Bone, Mineral Density, Persons Over 50 Years, Shiftwork, Epidemiological Study.

Enlace Web: <http://journals.lww.com/joem/toc/2016/03000>

DOI: 10.1097/JOM.0000000000000662

J. Occup. Environ. Med. Vol. 58, n. 3, e63–e65, 2016

El trabajo a turnos ha sido relacionado con la pérdida de densidad ósea debido a fluctuaciones hormonales. Los autores se proponen valorar la densidad ósea en el cuello de fémur entre los trabajadores de mayor edad que hacen turnos. Se describen los procedimientos de exploración utilizados en el estudio.

M-4 Hearing Loss and Noise Exposure Among Commercial Fishermen in the Gulf Coast.

Pérdida de audición y exposición al ruido entre los pescadores profesionales en la costa del Golfo.

Journal of Occupational and Environmental Medicine

Medicina.

Autores: Levin, Jeffrey L.; Curry, William F. III; Shepherd, Sara; Nalbone, J. Torey; Nonnenmann, Matthew W.

Claves: Hearing Loss, Noise Exposure, Commercial Fishermen, Gulf Coast.

Enlace Web: <http://journals.lww.com/joem/toc/2016/03000>

DOI: 10.1097/JOM.0000000000000642

J. Occup. Environ. Med. Vol. 58, n. 3, 306–313, 2016

El ruido es un riesgo en el sector pesquero. Este estudio de corte relaciona la exposición laboral al ruido con la pérdida de audición entre los pescadores. Se explican los medios de exploración efectuados y los tratamientos estadísticos de los datos obtenidos.

M-5 Influence of Cytokines and Soluble Receptors in the Quality of Life and Functional Capacity of Workers Exposed to Silica.

Influencia de las citoquinas y los receptores solubles en la calidad de vida y capacidad funcional de los

trabajadores expuestos a la sílice.

Journal of Occupational and Environmental Medicine

Medicina.

Autores: Braz, Nayara Felicidade Tomaz; Carneiro, Ana Paula Scalia; de Avelar, Núbia Carelli Pereira; de Miranda, Aline Silva; Lacerda, Ana Cristina Rodrigues; Teixeira, Mauro Martins; Teixeira, Antônio Lúcio; Mendonça, Vanessa Amaral.

Claves: *Cytokines, Receptors, Quality of Life, Functional Capacity, Workers Exposed, Silica.*

Enlace Web: <http://journals.lww.com/joem/toc/2016/03000>

DOI: 10.1097/JOM.0000000000000606

J. Occup. Environ. Med. Vol. 58, n. 3, 272-276, 2016

Se trata de evaluar los niveles plasmáticos de mediadores inflamatorios en sujetos expuestos a la sílice, con y sin silicosis, comparados con un grupo de control, y comprobar la relación entre los mediadores inflamatorios con la función pulmonar, la calidad de vida y el grado de disnea.

M-6 Long-Term Metal PM2.5 Exposures Decrease Cardiac Acceleration and Deceleration Capacities in Welders.

Las exposiciones a largo plazo a las partículas metálicas de PM2,5 disminuyen las capacidades de aceleración y desaceleración cardíaca en los soldadores.

Journal of Occupational and Environmental Medicine

Medicina.

Autores: Umukoro, Peter E; Fan, Tianteng; Zhang, Jinming; Cavallari, Jennifer M; Fang, Shona C; Lu, Chensheng; Lin, Xihong; Mittleman, Murray A; Schmidt, Georg; Christiani, David C.

Claves: *Long-Term, Metal, PM2.5, Exposures, Cardiac Acceleration, Deceleration, Capacities, Welders.*

Enlace Web: <http://journals.lww.com/joem/toc/2016/03000>

DOI: 10.1097/JOM.0000000000000661

J. Occup. Environ. Med. Vol. 58, n. 3, 227-231, 2016

Trata de clarificar si las exposiciones prolongadas a las partículas PM 2,5 que contienen metales afectan a la capacidad del corazón de acelerar y desacelerar. Se describen los procedimientos de toma de datos y análisis de los mismos que se han realizado en el estudio.

M-7 Occupation and Thyroid Cancer: A Population-Based, Case-Control Study in Connecticut.

Ocupación y cáncer de tiroides: un estudio de casos y controles, basado en población, en Connecticut.

Journal of Occupational and Environmental Medicine

Medicina.

Autores: Ba, Yue; Huang, Huang; Lerro, Catherine C.; Li, Shuzhen; Zhao, Nan; Li, Anqi; Ma, Shuangge; Udelsman, Robert; Zhang, Yawei.

Claves: *Occupation, Thyroid Cancer, Case-Control Study, Connecticut.*

Enlace Web: <http://journals.lww.com/joem/toc/2016/03000>

DOI: 10.1097/JOM.0000000000000637

J. Occup. Environ. Med. Vol. 58, n. 3, 299-305, 2016

Esta investigación trata de explorar las relaciones entre varias ocupaciones laborales y el riesgo de padecer cáncer de tiroides. Se hace mediante un estudio de casos y controles con 462 casos confirmados histológicamente y 498 controles.

M-8 Olfactory Function in Latino Farmworkers: Subclinical Neurological Effects of Pesticide Exposure in a Vulnerable Population.

Función olfativa en trabajadores agrícolas sudamericanos: Efectos neurológicos subclínicos de la exposición a productos fitosanitarios en una población vulnerable.

Journal of Occupational and Environmental Medicine

Medicina.

Autores: Quandt, Sara A; Walker, Francis O; Talton, Jennifer W; Summers, Phillip; Chen, Haiying; McLeod, Diane K; Arcury, Thomas A.

Claves: *Olfactory Function, Latino Farmworkers, Subclinical, Neurological Effects, Pesticide Exposure.*

Enlace Web: <http://journals.lww.com/joem/toc/2016/03000>

DOI: 10.1097/JOM.0000000000000672

J. Occup. Environ. Med. Vol. 58, n. 3, 248-253, 2016

En este estudio los autores comparan la función olfativa entre los trabajadores agrícolas de origen sudamericano que usan fitosanitarios y los que no lo usan para explorar su uso como indicador subclínico de los efectos neurológicos de estos agentes químicos.

M-9 Long working hours and use of psychotropic medicine: a follow-up study with register linkage.

Jornadas de trabajo prolongadas y uso de medicinas psicotrópicas: un estudio de seguimiento con enlace a registros.

Autores: Hannerz H, Albertsen K

Claves: *Blinded statistical analysis; follow-up study; long working hour; mental health; occupational health; occupational health; prescription drug; psychotropic medicine; register data; register linkage; working hour; working time; Working Time Directive*Enlace Web: http://www.sjweh.fi/show_abstract.php?abstract_id=3550

DOI: 10.5271/sjweh.3550

Scand J Work Environ Health 2016;42(2):153-161

En este estudio se investiga prospectivamente la posibilidad de que exista una relación entre las jornadas prolongadas de trabajo y el uso de medicamentos psicotrópicos. Se ha hecho aprovechando datos de estudios anteriores, relacionándolos con registros nacionales abarcando la población en general. En Dinamarca..

M-10 Prostate cancer risk among French farmers in the AGRICAN cohort.

Riesgo de cáncer de próstata entre los agricultores franceses en la cohorte AGRICAN.

Scandinavian Journal of Work, Environment & Health

Medicina.

Autores: Lemarchand C, Tual S, Boulanger M, Levêque-Morlais N, Perrier S, Clin B, Guizard A-V, Velten M, Rigaud E, Baldi I, Lebailly P

Claves: *AGRICAN; agriculture; cancer; cohort; cohort study; exposure; farmer; farming; France; French farmer; pesticide; prostate; prostate cancer*Enlace Web: http://www.sjweh.fi/show_abstract.php?abstract_id=3552

DOI: 10.5271/sjweh.3552

Scand J Work Environ Health 2016;42(2):144-152

El cáncer de próstata es uno de los más frecuentes entre los hombre en el mundo entero. Su etiología es incierta pero se ha observado repetidamente un aumento del riesgo entre los trabajadores agrícolas. Los autores tratan de identificar factores de riesgo del cáncer de próstata en el estudio de cohorte AGRICAN.

M-11 Systematic review of biochemical biomarkers for neck and upper-extremity musculoskeletal disorders.

Revisión sistemática de los bioindicadores bioquímicos para los trastornos musculoesqueléticos del cuello y la extremidad superior.

Scandinavian Journal of Work, Environment & Health

Medicina.

Autores: Gold JE, Hallman DM, Hellström F, Björklund M, Crenshaw AG, Djupsjobacka M, Heiden M, Mathiassen SE, Piligian G, Barbe MF

Claves: *Biochemical biomarker; biomarker; collagen degradation; collagen repair; inflammation; lipids; muscle injury; muscle metabolite; musculoskeletal disorder; neck; pain; serotonin; systematic review; tendon injury; triglycerides; upper-extremity; upper-extremity musculoskeletal disorder*Enlace Web: http://www.sjweh.fi/show_abstract.php?abstract_id=3533

DOI: 10.5271/sjweh.3533

Scand J Work Environ Health 2016;42(2):103-124

Este estudio realiza un resumen sistemático de las investigaciones sobre los biomarcadores bioquímicos en los trastornos musculoesqueléticos no traumáticos. Se plantea dos cuestiones: ¿Están los indicadores bioquímicos relacionados con los trastornos de cuello y los de brazo?, y, ¿Hay indicadores bioquímicos que estén relacionados con la severidad de los trastornos de cuello y brazo? Se han usado las reconocidas bases de datos PubMed y SCOPUS.

M-12 The 2-phase case-control design: an efficient way to use expert-time.

El diseño de casos y controles de 2ª fase: una eficiente vía para el uso del tiempo de los expertos.

Scandinavian Journal of Work, Environment & Health

Medicina.

Autores: Wild P, Schill W, Bourgard E, Drescher K, Gonzalez M, Paris C

Claves: *2-phase case-control design; attributable fraction; cancer; case-control design; case-control study; dose-response relationship; epidemiological method; expert-based exposure assessment; exposure assessment; occupational epidemiology; occupational exposure; occupational exposure*Enlace Web: http://www.sjweh.fi/show_abstract.php?abstract_id=3547

DOI: 10.5271/sjweh.3547

Scand J Work Environ Health 2016;42(2):162-169

El objetivo de este artículo es mostrar los beneficios de usar un diseño de estudios de casos y controles de segunda fase en la identificación de las relaciones dosis-respuesta entre la exposición laboral, tal como es valorada por los expertos, y la incidencia del cáncer de pulmón en un estudio real.

M-13 Air Pollution and the Risk of Birth Defects in Anqing City, China.

Polución del aire y riesgo de defectos en los nacimientos en la ciudad de Anqing, China.

Journal of Occupational and Environmental Medicine

Medicina.

Autores: Yao, Cijiang; Chen, Yanyan; Zhu, Xiaoxia; Liu, Ying; Zhang, Jian; Hou, Lijuan; Xu, Yachun; Zhang, Chao; Cao, Jiyu.

Claves: *Air Pollution, Risk, Birth Defects, Anqing City, China.*

Enlace Web: <http://journals.lww.com/joem/toc/2016/04000>

DOI: 10.1097/JOM.0000000000000676

J. Occup. Environ. Med. Vol. 58, n. 4, e124–e127, 2016

Este estudio trata de explorar pruebas de la influencia de la contaminación del aire sobre los defectos de nacimientos en China y contribuir a establecer estrategias de prevención. Se trata de un estudio retrospectivo de cohorte.

M-14 Bronchodilator Responsiveness and Airflow Limitation Are Associated With Deployment Length in Iraq and Afghanistan Veterans.

La capacidad de respuesta a los broncodilatadores y la limitación del flujo de aire están relacionadas con la duración del servicio en Irán y Afganistán de los militares retirados.

Journal of Occupational and Environmental Medicine

Medicina.

Autores: Falvo, Michael J.; Abraham, Joseph H.; Osinubi, Omowunmi Y.; Klein, Jacquelyn C.; Sotolongo, Anays M.; Ndirangu, Duncan; Patrick-DeLuca, Lydia A.; Helmer, Drew A.

Claves: *Bronchodilator Responsiveness, Airflow Limitation, Deployment, Iraq, Afghanistan, Veterans.*

Enlace Web: <http://journals.lww.com/joem/toc/2016/04000>

DOI: 10.1097/JOM.0000000000000675

J. Occup. Environ. Med. Vol. 58, n. 4, 325–328, 2016

El objeto de este estudio ha sido determinar las relaciones entre la duración de la estancia en tiempo de guerra en Irán y Afganistán de los militares expuestos a riesgos por vía respiratoria. Se ha hecho mediante exploraciones médicas y cuestionarios para valorar las condiciones de exposición..

M-15 Cross-Sectional Study on Nonmalignant Respiratory Morbidity due to Exposure to Synthetic Amorphous Silica.

Estudio de corte transversal sobre la morbilidad respiratoria no maligna debida a la exposición a la sílice amorfa sintética.

Journal of Occupational and Environmental Medicine

Medicina.

Autores: Taeger, Dirk; McCunney, Robert; Bailer, Ursula; Barthel, Kai; Küpper, Ulrich; Brüning, Thomas; Morfeld, Peter; Merget, Rolf.

Claves: *Cross-Sectional Study, Nonmalignant, Respiratory Morbidity, Exposure, Synthetic Amorphous Silica.*

Enlace Web: <http://journals.lww.com/joem/toc/2016/04000>

DOI: 10.1097/JOM.0000000000000666

J. Occup. Environ. Med. Vol. 58, n. 4, 376–384, 2016

El objeto de este estudio es valorar el impacto de la exposición crónica a la sílice amorfa sintética sobre la morbilidad no maligna respiratoria. Se describen las estrategias de estudio, las exploraciones efectuadas y los medios estadísticos empleados.

M-16 Cumulative Incidence of Acute Kidney Injury in California's Agricultural Workers.

Incidencia acumulativa de la lesión aguda de riñón en los trabajadores agrícolas de California.

Journal of Occupational and Environmental Medicine

Medicina.

Autores: Moyce, Sally; Joseph, Jill; Tancredi, Daniel; Mitchell, Diane; Schenker, Marc.

Claves: *Cumulative Incidence, Acute Kidney Injury, California, Agricultural Workers.*

Enlace Web: <http://journals.lww.com/joem/toc/2016/04000>

DOI: 10.1097/JOM.0000000000000668

J. Occup. Environ. Med. Vol. 58, n. 4, 391–397, 2016

La enfermedad crónica de riñón en América Central sugiere que el trabajo agrícola es potencialmente nocivo para los riñones. Aquí se investiga la incidencia acumulativa de la enfermedad aguda de riñón sobre un turno de trabajo entre los trabajadores agrícolas de California.

M-17 Evaluation of Acute Nonlymphocytic Leukemia and Its Subtypes With Updated Benzene Exposure and Mortality Estimates: A Lifetable Analysis of the Pliofilm Cohort.

Evaluación de la leucemia no linfocítica aguda y sus subtipos con estimaciones de exposición al benceno y de mortalidad: un análisis de tablas de mortalidad de la cohorte Pliofilm.

Journal of Occupational and Environmental Medicine

Medicina.

Autores: Rhombert, Lorenz; Goodman, Julie; Tao, Ge; Zu, Ke; Chandalia, Juhi; Williams, Pamela R.D.; Allen, Bruce.

Claves: *Evaluation, Nonlymphocytic Leukemia, Benzene Exposure, Mortality Estimates, Lifetable Analysis, Pliofilm Cohort.*

Enlace Web: <http://journals.lww.com/joem/toc/2016/04000>

DOI: 10.1097/JOM.0000000000000689

J. Occup. Environ. Med. Vol. 58, n. 4, 414–420, 2016

Descripción de un estudio epidemiológico sobre la exposición al benceno y sus consecuencias.

M-18 High Cigarette and Poly-Tobacco Use Among Workers in a Dusty Industry: New Jersey Quarry Workers.

Alto consumo de cigarrillos y otras formas de tabaco entre los trabajadores de una industria polvorienta: trabajadores de canteras en Nueva Jersey.

Journal of Occupational and Environmental Medicine

Medicina.

Autores: Graber, Judith M.; Worthington, Karen; Almborg, Kirsten S.; Meng, Qingyu; Rose, Cecile S.; Cohen, Robert A.

Claves: Cigarette, Poly-Tobacco Use, Dusty Industry, New Jersey, Quarry Workers.

Enlace Web: <http://journals.lww.com/joem/toc/2016/04000>

DOI: 10.1097/JOM.0000000000000686

J. Occup. Environ. Med. Vol. 58, n. 4, e133–e139, 2016

El consumo de tabaco es alto entre los trabajadores de la construcción y de las industrias extractivas, que pueden incluso incurrir en exposición laboral al polvo. La información sobre los diferentes formas de consumo del tabaco entre los canteros es escasa. Este estudio trata de profundizar en el conocimiento de este consumo.

M-19 Long-Term Follow-Up in Patients With Airway Chemical Intolerance.

Seguimiento a largo plazo de pacientes con intolerancia química en las vías aéreas.

Journal of Occupational and Environmental Medicine

Medicina.

Autores: Ternesten-Hasséus, Ewa.

Claves: Follow-Up, Patients, Airway, Chemical Intolerance.

Enlace Web: <http://journals.lww.com/joem/toc/2016/04000>

DOI: 10.1097/JOM.0000000000000695

J. Occup. Environ. Med. Vol. 58, n. 4, 421–426, 2016

Estudio de seguimiento del estado de salud de los pacientes con intolerancia a la exposición a ciertos agentes químicos.

M-20 Measured Pulmonary and Systemic Markers of Inflammation and Oxidative Stress Following Wildland Firefighter Simulations.

Indicadores de inflamación pulmonar y sistémica medidos y estrés oxidativo tras simulaciones de trabajos de bomberos en la naturaleza.

Journal of Occupational and Environmental Medicine

Medicina.

Autores: Ferguson, Matthew D.; Semmens, Erin O.; Dumke, Charles; Quindry, John C.; Ward, Tony J..

Claves: Pulmonary, Systemic, Markers Inflammation, Oxidative Stress, Wildland Firefighter, Simulations.

Enlace Web: <http://journals.lww.com/joem/toc/2016/04000>

DOI: 10.1097/JOM.0000000000000688

J. Occup. Environ. Med. Vol. 58, n. 4, 407–413, 2016

Se describe un estudio de exposición controlada para investigar el impacto de las exposiciones a las partículas de humo de madera PM_{2,5} sobre las concentraciones medidas de los bioindicadores de las inflamaciones de las vías aéreas y sistémicas.

M-21 Occupational Exposure to Pesticides With Occupational Sun Exposure Increases the Risk for Cutaneous Melanoma.

La exposición laboral a los productos fitosanitarios junto con la exposición al sol incrementa el riesgo de sufrir melanoma cutáneo.

Journal of Occupational and Environmental Medicine

Medicina.

Autores: Fortes, Cristina; Mastroeni, Simona; Segatto, Marjorie M.; Hohmann, Clarissa; Miligi, Lucia; Bakos, Lucio; Bonamigo, Renan.

Claves: Occupational Exposure, Pesticides, Sun Exposure, Risk, Cutaneous Melanoma.

Enlace Web: <http://journals.lww.com/joem/toc/2016/04000>

DOI: 10.1097/JOM.0000000000000665

J. Occup. Environ. Med. Vol. 58, n. 4, 370–375, 2016

El objetivo de este estudio ha sido examinar la relación entre la exposición laboral a los fitosanitarios y el melanoma cutáneo, controlando los posibles factores de confusión. Se ha hecho mediante estudios de casos y controles en dos áreas geográficas diferentes, Brasil e Italia.

- M-22 Prevalence of Injury in Occupation and Industry: Role of Obesity in the National Health Interview Survey 2004 to 2013.

Prevalencia de lesiones en ocupación y sector industrial: papel de la obesidad en la Encuesta Nacional Entrevista de Salud 2004 a 2013.

Journal of Occupational and Environmental Medicine

Medicina.

Autores: Gu, Ja K.; Charles, Luenda E.; Fekedulegn, Desta; Ma, Claudia C; Andrew, Michael E.; Burchfiel, Cecil M.

Claves: Prevalence, Injury, Occupation, Industry, Obesity National Health Interview Survey.

Enlace Web: <http://journals.lww.com/joem/toc/2016/04000>

DOI: 10.1097/JOM.0000000000000670

J. Occup. Environ. Med. Vol. 58, n. 4, 335-343, 2016

El objeto de este estudio ha sido estimar la prevalencia de lesiones por ocupación e industria y la influencia de la obesidad, se explican los medios de obtención de datos y tratamiento de los mismos.

- M-23 Sedentary Behavior Predicts Changes in Cardiometabolic Risk in Professional Workers: A One-Year Prospective Study.

El comportamiento sedentario predice cambios en el riesgo cardiometabólico en trabajadores profesionales; un estudio prospectivo de un año.

Journal of Occupational and Environmental Medicine

Medicina.

Autores: Zhou, Zhixiong; Xi, Yubao; Zhang, Fan; Lu, Qing; Zhang, Fubing; Huang, Dechun; Ren, Hong; Wang, Kaizhen; Yin, Zenong.

Claves: Sedentary Behavior, Changes, Cardiometabolic Risk, Professional Workers, Prospective Study.

Enlace Web: <http://journals.lww.com/joem/toc/2016/04000>

DOI: 10.1097/JOM.0000000000000673

J. Occup. Environ. Med. Vol. 58, n. 4, e117-e123, 2016

El propósito de este estudio ha sido examinar la influencia longitudinal del sedentarismo sobre el desarrollo del síndrome metabólico y el riesgo cardiometabólico en los trabajadores. Se describen las exploraciones efectuadas y los cálculos realizados.

- M-24 Transcriptional Pathways Altered in Response to Vibration in a Model of Hand-Arm Vibration Syndrome.

Caminos transcripcionales alterados en respuesta a la vibración en un modelo de síndrome de vibración mano-brazo.

Journal of Occupational and Environmental Medicine

Medicina.

Autores: Waugh, Stacey; Kashon, Michael L.; Li, Shengqiao; Miller, Gerome R.; Johnson, Claud; Krajnak, Kristine.

Claves: Transcriptional Pathways, Response, Vibration, Hand-Arm Vibration Syndrome.

Enlace Web: <http://journals.lww.com/joem/toc/2016/04000>

DOI: 10.1097/JOM.0000000000000705

J. Occup. Environ. Med. Vol. 58, n. 4, 344-350, 2016

Este estudio trata de usar un modelo establecido de lesiones producidas por las vibraciones para valorar los cambios dependientes de la frecuencia en la expresión transcrita en los tejidos de la piel, las arterias y los nervios. Se describen las experiencias realizadas y los medios bioinformáticos empleados.

- M-25 Work-Related Injuries and Health-Related Quality of Life Among US Workers: A Longitudinal Study of a Population-Based Sample.

Lesiones laborales y calidad de vida relacionada con la salud entre los trabajadores de USA: un estudio longitudinal de una muestra basada en población.

Journal of Occupational and Environmental Medicine

Medicina.

Autores: Baragaba, Basim; Alghnam, Suliman; Bernacki, Edward J..

Claves: Work-Related Injuries, Health, Quality of Life, US Workers, Longitudinal Study.

Enlace Web: <http://journals.lww.com/joem/toc/2016/04000>

DOI: 10.1097/JOM.0000000000000667

J. Occup. Environ. Med. Vol. 58, n. 4, 385-390, 2016

Se trata de examinar la calidad de vida relativa a la salud entre los trabajadores lesionados usando un estudio longitudinal de una muestra representativa a nivel nacional. En USA.

Psicosociología

- Ps-1** **Cross-Validation of the Work Organization Assessment Questionnaire Across Genders: A Study in the Australian Health Care Sector.**
Validación cruzada del cuestionario de valoración de la organización del trabajo entre sexos: un estudio en el sector sanitario en Australia.
Journal of Occupational and Environmental Medicine *Psicosociología.*
Autores: Karimi, Leila; Karanika-Murray, Maria; Meyer, Denny.
Claves: Validation, Work Organization Assessment Questionnaire, Genders, Australian, Health Care.
Enlace Web: <http://journals.lww.com/joem/toc/2016/03000>
DOI: 10.1097/JOM.0000000000000607 *J. Occup. Environ. Med. Vol. 58, n. 3, 277–281, 2016*
- El principal objetivo de este trabajo ha sido examinar las variaciones que puedan existir en las mediciones realizadas usando el cuestionario Work Organization Assessment Questionnaire (WOAQ) entre géneros en un grupo de trabajadores sanitarios usando un modelo bifactorial.
- Ps-2** **Exposure to Psychosocial Risk Factors at Work and the Incidence of Occupational Injuries: A Cohort Study in Spain.**
Exposición a los factores de riesgo psicosocial en el trabajo e incidencia de lesiones laborales: un estudio de cohortes en España.
Journal of Occupational and Environmental Medicine *Psicosociología.*
Autores: Julià, Mireia; Catalina-Romero, Carlos; Calvo-Bonacho, Eva; Benavides, Fernando G.
Claves: Exposure, Psychosocial Risk Factors, Work, Occupational Injuries, Cohort Study, Spain.
Enlace Web: <http://journals.lww.com/joem/toc/2016/03000>
DOI: 10.1097/JOM.0000000000000614 *J. Occup. Environ. Med. Vol. 58, n. 3, 282–286, 2016*
- Este estudio tiene por objeto analizar las relaciones entre la exposición a los factores psicosociales del trabajo y las consecuencias sobre la salud laboral. Se ha hecho mediante un estudio de cohorte dinámico prospectivo con seguimiento de un año. Se ha usado la versión española del cuestionario Copenhagen Psychosocial Questionnaire para las valoraciones de los riesgos psicosociales.
- Ps-3** **Financial Conflicts of Interest and Study Results in Environmental and Occupational Health Research.**
Conflictos de interés financieros y resultados de los estudios de investigación sobre salud laboral y medioambiental.
Journal of Occupational and Environmental Medicine *Psicosociología.*
Autores: Friedman, Lee; Friedman, Michael.
Claves: Financial Conflicts of Interest, Study Results, Environmental, Occupational Health, Research.
Enlace Web: <http://journals.lww.com/joem/toc/2016/03000>
DOI: 10.1097/JOM.0000000000000671 *J. Occup. Environ. Med. Vol. 58, n. 3, 238–247, 2016*
- Hasta la fecha no hay análisis comprensivos de las relaciones entre los conflictos de interés financieros y los posibles sesgos en las publicaciones en salud laboral y medioambiental. Los autores se proponen revisar la literatura científica en busca de mejorar el conocimiento de estas relaciones.
- Ps-4** **Firefighters Shift Schedules Affect Sleep Quality.**
La programación de los turnos de los bomberos afecta a la calidad del sueño.
Journal of Occupational and Environmental Medicine *Psicosociología.*
Autores: Billings, Joel; Focht, Will.
Claves: Firefighter, Shift Schedules, Sleep Quality.
Enlace Web: <http://journals.lww.com/joem/toc/2016/03000>
DOI: 10.1097/JOM.0000000000000624 *J. Occup. Environ. Med. Vol. 58, n. 3, 294–298, 2016*
- El objeto de este estudio ha sido investigar la prevalencia y la severidad de la calidad del sueño de los bomberos a través de la programación de los turnos de trabajo. Se usa el cuestionario Pittsburgh Sleep Quality Index para valorar la calidad del sueño.

Ps-5 **Managing Safety and Operations: The Effect of Joint Management System Practices on Safety and Operational Outcomes.**

Gestión de la seguridad y las operaciones: El efecto de las prácticas del sistema de gestión conjunta sobre la seguridad y los resultados operativos.

Journal of Occupational and Environmental Medicine

Psicosociología.

Autores: Tompa, Emile; Robson, Lynda; Sarnocinska-Hart, Anna; Klassen, Robert; Shevchenko, Anton; Sharma, Sharvani; Hogg-Johnson, Sheilah; Amick, Benjamin C.; Johnston, David A.; Veltri, Anthony; Pagell, Mark.

Claves: *Managing, Joint Management System Practices, Safety, Operational Outcomes.*

Enlace Web: <http://journals.lww.com/joem/toc/2016/03000>

DOI: 10.1097/JOM.0000000000000616

J. Occup. Environ. Med. Vol. 58, n. 3, e80–e89, 2016

El objeto de este estudio ha sido determinar si las prácticas del sistema de gestión conjunta dirigidas tanto a la seguridad y la salud laboral y las operaciones, tienen mejores resultados en ambas áreas que las prácticas alternativas. Se ha hecho mediante estimaciones de regresiones separadas usando datos de una encuesta junto con registros administrativos sobre lesiones y enfermedades.

Ps-6 **Negative Acts at Work as Potential Bullying Behavior and Depression: Examining the Direction of the Association in a 2-Year Follow-Up Study.**

Actos negativos en el trabajo, como posible conducta de bullying, y depresión: examen de la dirección de la relación en un estudio de seguimiento de dos años.

Journal of Occupational and Environmental Medicine

Psicosociología.

Autores: Hogh, Annie; Conway, Paul M.; Grynderup, Matias B.; Gullander, Maria; Willert, Morten V.; Mikkelsen, Eva G.; Persson, Roger; Bonde, Jens Peter; Kolstad, Henrik A.; Mors, Ole; Rugulies, Reiner; Kaerlev, Linda; Hansen, Åse Marie.

Claves: *Negative Acts, Work, Bullying Behavior, Depression, Follow-Up Study.*

Enlace Web: <http://journals.lww.com/joem/toc/2016/03000>

DOI: 10.1097/JOM.0000000000000622

J. Occup. Environ. Med. Vol. 58, n. 3, e72–e79, 2016

En este estudio se investiga la relación prospectiva entre la exposición a los actos negativos en el trabajo y la depresión. Se realiza el seguimiento sobre 3363 trabajadores que cumplimentan un cuestionario para recabar datos. Se emplean en las valoraciones los cuestionarios "Revised Negative Acts Questionnaire", el "The Major Depression Inventory" y el "Schedule for Clinical Assessment in Neuropsychiatry interviews".

Ps-7 **Relationship Between Opioid Prescribing Patterns and Claim Duration and Cost.**

Relación entre los modelos de prescripción de opiáceos y duración y coste de las prestaciones.

Journal of Occupational and Environmental Medicine

Psicosociología.

Autores: Lavin, Robert A; Tao, Xuguang (Grant); Yuspeh, Larry; Kalia, Nimisha; Bernacki, Edward J..

Claves: *Relationship, Opioid Prescribing Patterns, Claim, Duration, Cost.*

Enlace Web: <http://journals.lww.com/joem/toc/2016/03000>

DOI: 10.1097/JOM.0000000000000625

J. Occup. Environ. Med. Vol. 58, n. 3, e90–e93, 2016

El objeto de este estudio es valorar la relación entre el tiempo y la duración de las prescripciones de opiáceos, la duración de las bajas y los costes de prestaciones para las lesiones laborales.

Ps-8 **Shift Work and Sleep Quality Among Urban Police Officers: The BCOPS Study.**

Turnos de trabajo y calidad del sueño entre oficiales de policía urbana: El estudio BCOPS.

Journal of Occupational and Environmental Medicine

Psicosociología.

Autores: Fekedulegn, Desta; Burchfiel, Cecil M.; Charles, Luenda E.; Hartley, Tara A.; Andrew, Michael E.; Violanti, John M. Less.

Claves: *Shift Work, Sleep Quality, Urban Police Officers, BCOPS Study.*

Enlace Web: <http://journals.lww.com/joem/toc/2016/03000>

DOI: 10.1097/JOM.0000000000000620

J. Occup. Environ. Med. Vol. 58, n. 3, e66–e71, 2016

El objeto de este estudio fue examinar las relaciones de los turnos de trabajo con la calidad del sueño de los policías. Se obtuvieron datos del estudio cardio-metabólico y de estrés laboral de la policía de Buffalo. Se describen los procedimientos de estudio y tratamiento estadístico de los datos.

Ps-9 **Sleep, Dietary, and Exercise Behavioral Clusters Among Truck Drivers With Obesity: Implications for**

Interventions.

Grupos de conducta en relación con el sueño, la dieta, y el ejercicio entre camioneros con obesidad: implicaciones para las intervenciones.

Journal of Occupational and Environmental Medicine

Psicosociología.

Autores: Olson, Ryan; Thompson, Sharon V.; Wipfli, Brad; Hanson, Ginger; Elliot, Diane L.; Anger, W. Kent; Bodner, Todd; Hammer, Leslie B.; Hohn, Elliot; Perrin, Nancy A.

Claves: *Sleep, Diet, Exercise, Behavioral Clusters, Truck Drivers, Obesity.*

Enlace Web: <http://journals.lww.com/joem/toc/2016/03000>

DOI: 10.1097/JOM.0000000000000650

J. Occup. Environ. Med. Vol. 58, n. 3, 314–321, 2016

El objetivo de este artículo ha sido describir una muestra de camioneros, identificar grupos de camioneros con similares patrones de conducta que afecten a su balance de energía (sueño, dieta, ejercicio) y ver las diferencias de los grupos en seguridad y salud y factores psicosociales.

Ps-10 The Association of Workplace Social Capital With Work Engagement of Employees in Health Care Settings: A Multilevel Cross-Sectional Analysis.

La relación del capital social del puesto de trabajo con el compromiso con el trabajo de los empleados en instalaciones sanitarias: un análisis de corte transversal multinivel.

Journal of Occupational and Environmental Medicine

Psicosociología.

Autores: Fujita, Sumiko; Kawakami, Norito; Ando, Emiko; Inoue, Akiomi; Tsuno, Kanami; Kurioka, Sumiko; Kawachi, Ichiro,

Claves: *Workplace Social Capital, Work Engagement, Employees, Health Care Settings, Cross-Sectional Analysis.*

Enlace Web: <http://journals.lww.com/joem/toc/2016/03000>

DOI: 10.1097/JOM.0000000000000605

J. Occup. Environ. Med. Vol. 58, n. 3, 265–271, 2016

El objeto de este estudio ha sido examinar la relación entre el capital social del puesto de trabajo (unidad) y el nivel de compromiso en el trabajo (individual) entre trabajadores de instalaciones sanitarias. Se describen los procedimientos de toma de datos y análisis utilizados en el estudio.

Ps-11 A Web-Based Mindfulness Stress Management Program in a Corporate Call Center: A Randomized Clinical Trial to Evaluate the Added Benefit of Onsite Group Support.

Un programa de gestión del estrés de mindfulness basado en web en una empresa de llamadas telefónicas: un ensayo clínico aleatorizado para evaluar los beneficios añadidos del apoyo inmediato de grupo.

Journal of Occupational and Environmental Medicine

Psicosociología.

Autores: Allexandre, Didier; Bernstein, Adam M; Walker, Esteban; Hunter, Jennifer, S; Roizen, Michael F.; Morledge, Thomas J..

Claves: *Mindfulness, Stress Management, Call Center, Randomized Clinical Trial, Group Support.*

Enlace Web: <http://journals.lww.com/joem/toc/2016/03000>

DOI: 10.1097/JOM.0000000000000680

J. Occup. Environ. Med. Vol. 58, n. 3, 254–264, 2016

Se evalúa la eficacia de un programa de gestión del estrés en una empresa. Se describen el procedimiento de estudio y los resultados obtenidos. Se estudian el estrés subjetivo, el burnout, el bienestar psicológico y emocional, entre otros factores psicosociales del trabajo.

Ps-12 A dose–response relationship between long working hours and unmet need for access to hospital facilities.

Una relación dosis respuesta entre las jornadas prolongadas de trabajo y la necesidad no satisfecha de acceso a hospitales.

Scandinavian Journal of Work, Environment & Health

Psicosociología.

Autores: Seok H, Won J-U, Lee TI, Kim Y-W, Lee W, Lee J-H, Roh J, Yoon J-H

Claves: *Dose–response; dose–response relationship; health inequity; Korea; Korea National Health and Nutrition Examination Survey; long working hour; unmet healthcare need; working hour*

Enlace Web: http://www.sjweh.fi/show_abstract.php?abstract_id=3551

DOI: 10.5271/sjweh.3551

Scand J Work Environ Health 2016;42(2):135-143

La falta de accesos a las instalaciones hospitalarias, que indican necesidades sanitarias no resueltas, juegan un importante papel en las cuestiones de salud en el trabajo. Los autores investigan la relación entre las jornadas prolongadas de trabajo y las necesidades no resueltas de salud.

- Ps-13** Are there too many “times-to-pregnancy”?
¿Hay demasiados “tiempos para quedarse embarazada”?
Scandinavian Journal of Work, Environment & Health *Psicosociología.*
Autores: Olsen, J
Claves: DAG; directed acyclic graph; fecundity; misclassification; pregnancy; time-to-conception; time-to-pregnancy
Enlace Web: http://www.sjweh.fi/show_abstract.php?abstract_id=3548
DOI: 10.5271/sjweh.3548 *Scand J Work Environ Health 2016;42(2):175-176*
- Carta al director en la que su autor expone su punto de vista sobre el asunto del título.
- Ps-14** Mid-life job insecurity associated with subjective well-being in old age: results from the population-based MONICA/KORA study.
La inseguridad laboral en el edad mediana relacionada con el bienestar subjetivo en la edad avanzada: resultados del estudio basado en población MONICA/KORA.
Scandinavian Journal of Work, Environment & Health *Psicosociología.*
Autores: Barrech A, Baumert J, Emeny RT, Gündel H, Ladwig K-H
Claves: Epidemiology; job insecurity; job stressor; MONICA/KORA study; old age; risk factor; stress; subjective well-being; unemployment; working population
Enlace Web: http://www.sjweh.fi/show_abstract.php?abstract_id=3546
DOI: 10.5271/sjweh.3546 *Scand J Work Environ Health 2016;42(2):170-174*
- Este estudio trata de examinar prospectivamente la influencia de la exposición a la inseguridad laboral durante la vida activa sobre el bienestar subjetivo tras la jubilación, una relación que no ha sido estudiada hasta la fecha.
- Ps-15** On the scarring effects of job insecurity (and how they can be explained).
Sobre los efectos que dejan marca de la inseguridad en el trabajo (y cómo pueden ser explicados).
Scandinavian Journal of Work, Environment & Health *Psicosociología.*
Autores: De Witte H
Claves: Editorial; health; health; job insecurity; mental health; musculoskeletal disorder; occupational health; occupational health; occupational health psychology; psychosocial; psychosocial risk factor; risk factor; sleep problem; well-being.
Enlace Web: http://www.sjweh.fi/show_abstract.php?abstract_id=3545
DOI: 10.5271/sjweh.3545 *Scand J Work Environ Health 2016;42(2):99-102*
- Editorial de la revista donde el autor expone su punto de vista sobre el tema del título.
- Ps-16** Social support modifies association between forward bending of the trunk and low-back pain: Cross-sectional field study of blue-collar workers.
El apoyo social modifica la relación entre la inclinación hacia delante del tronco y el dolor lumbar: estudio de campo de corte transversal de los trabajadores de cuello azul.
Scandinavian Journal of Work, Environment & Health *Psicosociología.*
Autores: Villumsen M, Holtermann A, Samani A, Madeleine P, Jørgensen MB
Claves: Accelerometry; back pain; bending of the trunk; blue-collar worker; body posture; cross-sectional study; diurnal measurement; forward bending; inclination; low-back pain; musculoskeletal disorder; occupational physical activity; pain; physical activity; physical demand; risk assessment; social support; workload
Enlace Web: http://www.sjweh.fi/show_abstract.php?abstract_id=3549
DOI: 10.5271/sjweh.3549 *Scand J Work Environ Health 2016;42(2):125-134*
- Se describe un estudio hecho en Dinamarca que trata de relacionar factores psicosociales del trabajador con su propensión a sufrir daños laborales por su exposición a posturas de trabajo.
- Ps-17** A Randomized Controlled Pilot Trial Investigating the Impact of a Workplace Resilience Program During a Time of Significant Organizational Change.
Un ensayo piloto controlado aleatorizado que investiga el impacto de un programa de resiliencia en el puesto de trabajo durante un tiempo de cambios significativos en la organización.
Journal of Occupational and Environmental Medicine *Psicosociología.*
Autores: Rogerson, Shane; Meir, Rudi; Crowley-McHattan, Zac; McEwen, Kathryn; Pastoors, Rachel.
Claves: Randomized Controlled Pilot Trial, Workplace Resilience Program, Significant Organizational Change.
Enlace Web: <http://journals.lww.com/joem/toc/2016/04000>
DOI: 10.1097/JOM.0000000000000677 *J. Occup. Environ. Med. Vol. 58, n. 4, 329–334, 2016*

Se trata de investigar la efectividad de una intervención sobre la resiliencia tal como se mide mediante la escala de resiliencia en el trabajo RAW.

- Ps-18** **JOEM 2015 Reviewers: Thank You and Perspectives.**
Críticos de JOEM 2015: Agradecimientos y perspectivas.
Journal of Occupational and Environmental Medicine *Psicosociología.*
Autores: Brandt-Rauf, Paul W; Yuhasz, Stacieann C..
Claves: JOEM, 2015, Reviewers, Perspectives.
Enlace Web: <http://journals.lww.com/joem/toc/2016/04000>
DOI: 10.1097/JOM.0000000000000725 *J. Occup. Environ. Med. Vol. 58, n. 4, p 0, 2016*

Editorial.

- Ps-19** **Lost Labor Productivity Costs of Prostate Cancer to Patients and Their Spouses: Evidence From US National Survey Data.**
Costes de la pérdida de productividad debidos al cáncer de próstata para los pacientes y sus esposas: Evidencia de los datos de una encuesta nacional en USA.
Journal of Occupational and Environmental Medicine *Psicosociología.*
Autores: Rizzo, John A.; Zyczynski, Teresa M.; Chen, Jie; Mallow, Peter J.; Trudel, Géralyn C.; Penrod, John R..
Claves: Productivity, Costs, Prostate Cancer, US National Survey Data.
Enlace Web: <http://journals.lww.com/joem/toc/2016/04000>
DOI: 10.1097/JOM.0000000000000621 *J. Occup. Environ. Med. Vol. 58, n. 4, 351–358, 2016*

Exploración de los costes de productividad debidos al cáncer de próstata, en su influencia sobre el trabajador y su familia. Datos de encuestas.

- Ps-20** **The Relocation of a Health Care Department's Impact on Staff: A Cross-Sectional Survey.**
Impacto de la relocalización de un departamento de vigilancia de la salud sobre el personal: un estudio de corte transversal.
Journal of Occupational and Environmental Medicine *Psicosociología.*
Autores: Bellagamba, Gauthier; Michel, Lucas; Alacaraz-Mor, Rafael; Giovannetti, Laura; Merigot, Lucie; Lagouanelle, Marie-Claude; Guibert, Nicolas; Lehucher-Michel, Marie-Pascale.
Claves: Relocation, Health Care Department, Staff, Cross-Sectional Survey.
Enlace Web: <http://journals.lww.com/joem/toc/2016/04000>
DOI: 10.1097/JOM.0000000000000664 *J. Occup. Environ. Med. Vol. 58, n. 4, 364–369, 2016*

En este estudio se comparan los factores de calidad de vida laboral entre un grupo de trabajo relocalizado y otro grupo de control. Se hace mediante un estudio transversal y se exploran las características psicosociales del trabajo, la salud percibida y las tensiones psico-organizativas tras haber variado las condiciones de trabajo.

- Ps-21** **The Big Five Personality Traits and French Firefighter Burnout: The Mediating Role of Achievement Goals.**
Los cinco grandes trazos de la personalidad y el burnout de los bomberos franceses: el papel mediador de la consecución de los objetivos.
Journal of Occupational and Environmental Medicine *Psicosociología.*
Autores: Vaulerin, Jérôme; Colson, Serge S.; Emile, Mélanie; Scoffier-Mériaux, Stéphanie; d'Arripe-Longueville, Fabienne.
Claves: .
Enlace Web: <http://journals.lww.com/joem/toc/2016/04000>
DOI: 10.1097/JOM.0000000000000679 *J. Occup. Environ. Med. Vol. 58, n. 4, e128–e132, 2016*

Se describe un estudio de psicología del trabajo en una cohorte de bomberos franceses.

- Ps-22** **Work-Anxiety and Sickness Absence After a Short Inpatient Cognitive Behavioral Group Intervention in Comparison to a Recreational Group Meeting.**
Ansiedad en el trabajo y bajas por enfermedad tras una corta intervención, en pacientes hospitalizados, sobre conducta cognitiva en comparación con una reunión de grupo recreativo.

El objeto de este estudio ha sido estudiar los efectos de una terapia de conducta cognitiva de corta duración.