

## Encuesta Ocupación Alojamientos Rurales 2008-2009

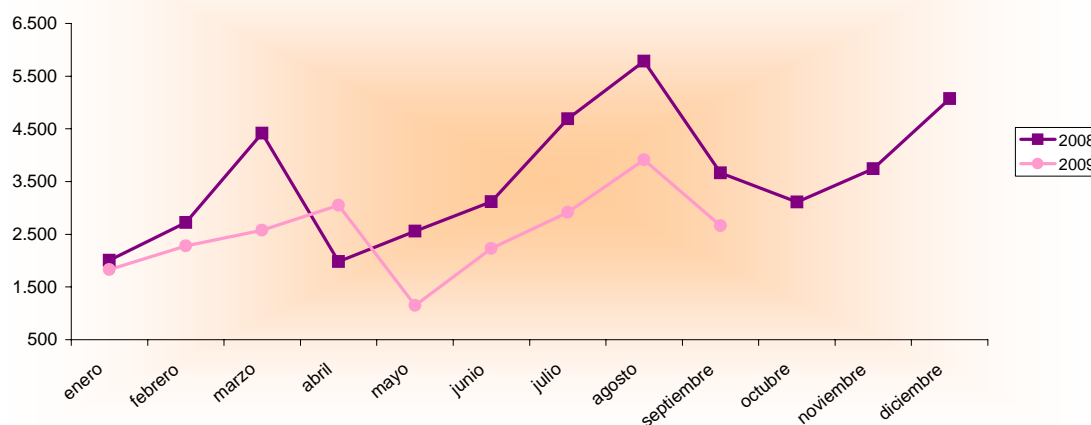
Septiembre 2008 - 2009 España - Región de Murcia		Número de viajeros			Número de pernoctaciones			Estancia media	Grado ocupación
		Total	Residentes en España	Residentes en el extranjero	Total	Residentes en España	Residentes en el extranjero		
<b>REGIÓN DE MURCIA</b>	Año 2009	2.662	2.571	91	7.628	7.216	412	2,86	9,28%
	Año 2008	3.661	3.510	151	8.120	7.779	341	2,22	9,93%
<b>Variación año anterior</b>		<b>-27,29%</b>	<b>-26,75%</b>	<b>-39,74%</b>	<b>-6,06%</b>	<b>-7,24%</b>	<b>20,82%</b>	<b>28,83%</b>	<b>-6,55%</b>
ESPAÑA	Año 2009	231.699	201.944	29.755	630.656	504.582	126.074	2,72	15,92%
	Año 2008	222.865	191.447	31.418	631.853	485.946	145.907	2,84	17,58%
<b>Variación año anterior</b>		<b>3,96%</b>	<b>5,48%</b>	<b>-5,29%</b>	<b>-0,19%</b>	<b>3,83%</b>	<b>-13,59%</b>	<b>-4,23%</b>	<b>-9,44%</b>

### Datos acumulados 2008/2009

Acumulado Enero-Septiembre Años 2008 y 2009		Número de viajeros			Número de pernoctaciones		
		Total	Residentes en España	Residentes en el extranjero	Total	Residentes en España	Residentes en el extranjero
<b>REGIÓN DE MURCIA</b>	Año 2009	22.605	21.989	618	79.742	74.050	5.692
	Año 2008	30.928	29.714	1.213	119.221	111.520	7.700
<b>Variación año anterior</b>		<b>-26,91%</b>	<b>-26,00%</b>	<b>-49,05%</b>	<b>-33,11%</b>	<b>-33,60%</b>	<b>-26,08%</b>
ESPAÑA	Año 2009	2.042.773	1.813.450	229.322	6.256.774	5.172.168	1.084.606
	Año 2008	1.988.234	1.764.887	223.347	6.313.144	5.148.299	1.164.845
<b>Variación año anterior</b>		<b>2,74%</b>	<b>2,75%</b>	<b>2,68%</b>	<b>-0,89%</b>	<b>0,46%</b>	<b>-6,89%</b>

Fuente: Encuesta de Ocupación en Alojamientos de Turismo Rural (I.N.E.)

### Evolución nº viajeros



Consejería de Cultura y Turismo  
 Secretaría General  
 Unidad de Estudios y Estadística