

## Encuesta Ocupación en Alojamientos Rurales 2011-2012

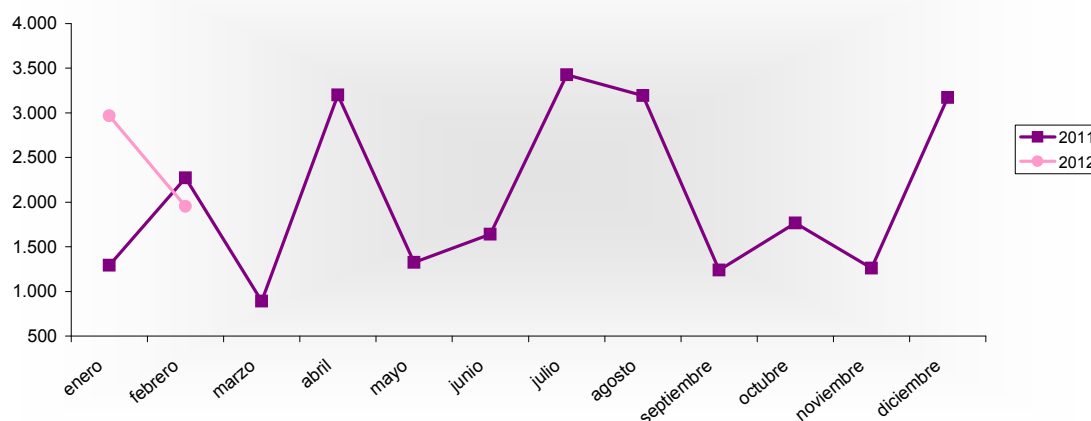
Febrero 2011 - 2012 España - Región de Murcia		Número de viajeros			Número de pernoctaciones			Estancia media	Grado ocupación
		Total	Residentes en España	Residentes en el extranjero	Total	Residentes en España	Residentes en el extranjero		
<b>REGIÓN DE MURCIA</b>	<b>Año 2012</b>	<b>1.951</b>	<b>1.926</b>	<b>25</b>	<b>4.267</b>	<b>4.221</b>	<b>46</b>	<b>2,19</b>	<b>5,11%</b>
	Año 2011	2.270	2.250	20	5.498	5.450	48	2,42	6,67%
<b>Variación año anterior</b>		<b>-14,05%</b>	<b>-14,40%</b>	<b>25,00%</b>	<b>-22,39%</b>	<b>-22,55%</b>	<b>-4,17%</b>	<b>-9,50%</b>	<b>-23,39%</b>
ESPAÑA	Año 2012	133.155	121.505	11.650	309.258	243.735	65.523	2,32	8,12%
	Año 2011	137.674	128.088	9.586	311.689	259.063	52.626	2,26	8,69%
<b>Variación año anterior</b>		<b>-3,28%</b>	<b>-5,14%</b>	<b>21,53%</b>	<b>-0,78%</b>	<b>-5,92%</b>	<b>24,51%</b>	<b>2,65%</b>	<b>-6,56%</b>

### Datos acumulados 2011/2012

Acumulado Enero-Febrero Años 2011 y 2012		Número de viajeros			Número de pernoctaciones		
		Total	Residentes en España	Residentes en el extranjero	Total	Residentes en España	Residentes en el extranjero
<b>REGIÓN DE MURCIA</b>	<b>Año 2012</b>	<b>4.920</b>	<b>4.886</b>	<b>34</b>	<b>11.679</b>	<b>11.509</b>	<b>170</b>
	Año 2011	3.561	3.528	33	7.651	7.585	66
<b>Variación año anterior</b>		<b>38,16%</b>	<b>38,49%</b>	<b>3,03%</b>	<b>52,65%</b>	<b>51,73%</b>	<b>157,58%</b>
ESPAÑA	Año 2012	232.744	214.694	18.050	568.071	455.725	112.346
	Año 2011	233.726	216.637	17.089	560.591	463.642	96.949
<b>Variación año anterior</b>		<b>-0,42%</b>	<b>-0,90%</b>	<b>5,62%</b>	<b>1,33%</b>	<b>-1,71%</b>	<b>15,88%</b>

Fuente: Encuesta de Ocupación en Alojamientos de Turismo Rural (I.N.E.)

### Evolución nº viajeros



Región de Murcia

**Consejería de Cultura y Turismo**

Secretaría General

Unidad de Estudios y Estadística