

Encuesta Ocupación en Alojamientos Rurales. Diciembre 2005-2006

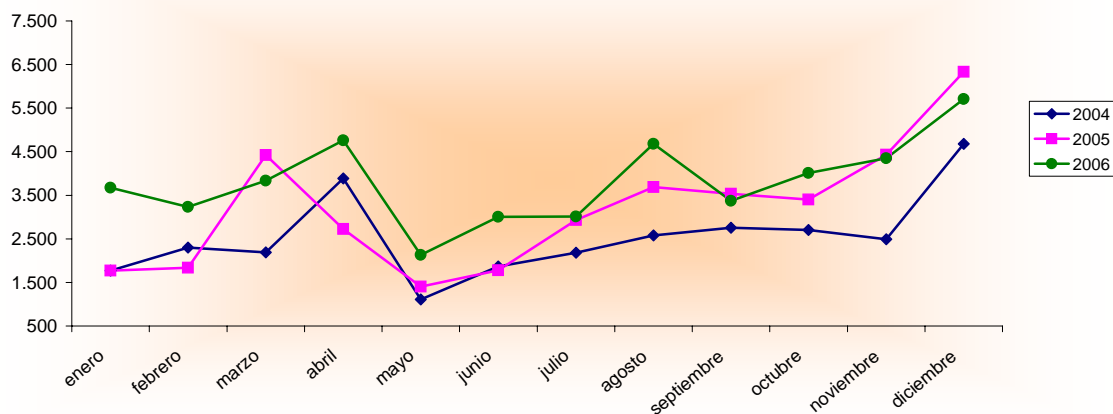
Diciembre 2005 - 2006 España - Región de Murcia		Número de viajeros			Número de pernoctaciones			Estancia media	Grado ocupación
		Total	Residentes en España	Residentes en el extranjero	Total	Residentes en España	Residentes en el extranjero		
REGIÓN DE MURCIA	Año 2006	5.710	5.665	45	20.123	19.783	340	3,52	27,69%
	Año 2005	6.334	6.272	62	16.445	16.257	187	2,60	20,51%
Variación año anterior		-9,85%	-9,68%	-27,42%	22,37%	21,69%	81,82%	35,38%	35,01%
ESPAÑA	Año 2006	233.060	224.485	8.575	649.664	602.198	47.466	2,79	22,80%
	Año 2005	178.007	169.840	8.167	484.356	433.234	51.122	2,72	18,50%
Variación año anterior		30,93%	32,17%	5,00%	34,13%	39,00%	-7,15%	2,57%	23,24%

Datos acumulados 2005-2006

Acumulado Enero-Diciembre Años 2005 y 2006		Número de viajeros			Número de pernoctaciones		
		Total	Residentes en España	Residentes en el extranjero	Total	Residentes en España	Residentes en el extranjero
REGIÓN DE MURCIA	Año 2006	45.773	44.528	1.246	164.082	157.212	6.871
	Año 2005	38.093	37.043	1.049	130.593	122.311	8.283
Variación año anterior		20,16%	20,21%	18,78%	25,64%	28,53%	-17,05%
ESPAÑA	Año 2006	2.424.674	2.179.615	245.059	7.450.693	6.137.612	1.313.081
	Año 2005	1.985.042	1.772.428	212.613	6.314.444	5.090.358	1.224.086
Variación año anterior		22,15%	22,97%	15,26%	17,99%	20,57%	7,27%

Fuente: Encuesta de Ocupación de Alojamientos de Turismo Rural (I.N.E.)

Evolución nº Viajeros



Consejería de Turismo, Comercio y Consumo
Secretaría General
Unidad de Estudios y Estadística