

## 18OHM1\_2

# “ENSAYO DE EVALUACIÓN DEL COMPORTAMIENTO AGRONÓMICO DEL LIMÓN FINO 95 SOBRE DISTINTOS TIPOS DE PATRONES EN CULTIVO ECOLÓGICO EN LA COMARCA DE LA HUERTA DE MURCIA”

### Objetivos:

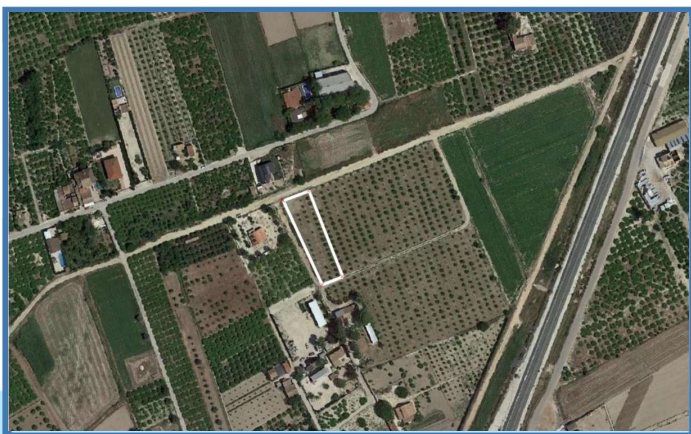
Conocer el comportamiento agronómico de los patrones comerciales Forner-Alcaide nº 5 (Híbrido de mandarino Cleopatra por *Poncirus trifoliata*), Forner-Alcaide nº 517 (Híbrido de mandarino King por *Poncirus trifoliata*) y el patrón Forner-Alcaide nº 2324 (Híbrido de citrange Troyer por mandarino Cleopatra) injertados sobre limón variedad fino, comparándolos con los patrones más empleados en el cultivo del limón en nuestra comarca *C.macrophylla* y *C.aurantium* éste último con madera intermedia de naranjo valencia late para evitar la deformación denominada miriñaque

### Descripción

**Cultivo:** Limón, **Variedad:** Fino clon 95. **Patrones;** Forner-Alcaide nº 5, Forner-Alcaide nº 517, Forner-Alcaide nº 2324, *C.macrophylla* y *C.aurantium*. Se ha establecido un diseño de bloques al azar con tres repeticiones y cada unidad consta de tres árboles. Total 45 árboles. Cultivo ecológico, riego tradicional y marco de plantación 7 x 5 m.

**Fecha de plantación: 9 de mayo 2015**

**Superficie: 2.200 m<sup>2</sup>**



# Actividades de Demostración y Transferencia de Conocimientos